

## 8. 関係委員名簿

### (1) 山梨県文学館協議会委員

(任期 平成25年9月29日～平成27年9月28日)

氏名	役職等
早川 公仁	笛吹市教育委員長
高野 美智子	山梨県社会教育委員
薦期 雅清	山梨文芸協会事務局
向山 文人	報道関係 (山梨日日新聞社論説委員長)
植松 裕二	報道関係 (テレビ山梨放送本部・報道制作局長)
鈴木 弘亮	報道関係 (NHK甲府放送局副局長)
池田 尚隆	山梨大学教授
小菅 健一	山梨英和大学教授
◎ 数野 強	元県教育長
乙黒 幸江	前中央市立玉徳生涯学習館館長
上野 美穂子	公募委員 (主婦)
清水 章子	公募委員 (主婦)
福嶋 尚美	大月市立初狩小学校長
中込 富夫	山梨県立塩山高等学校長

◎は会長

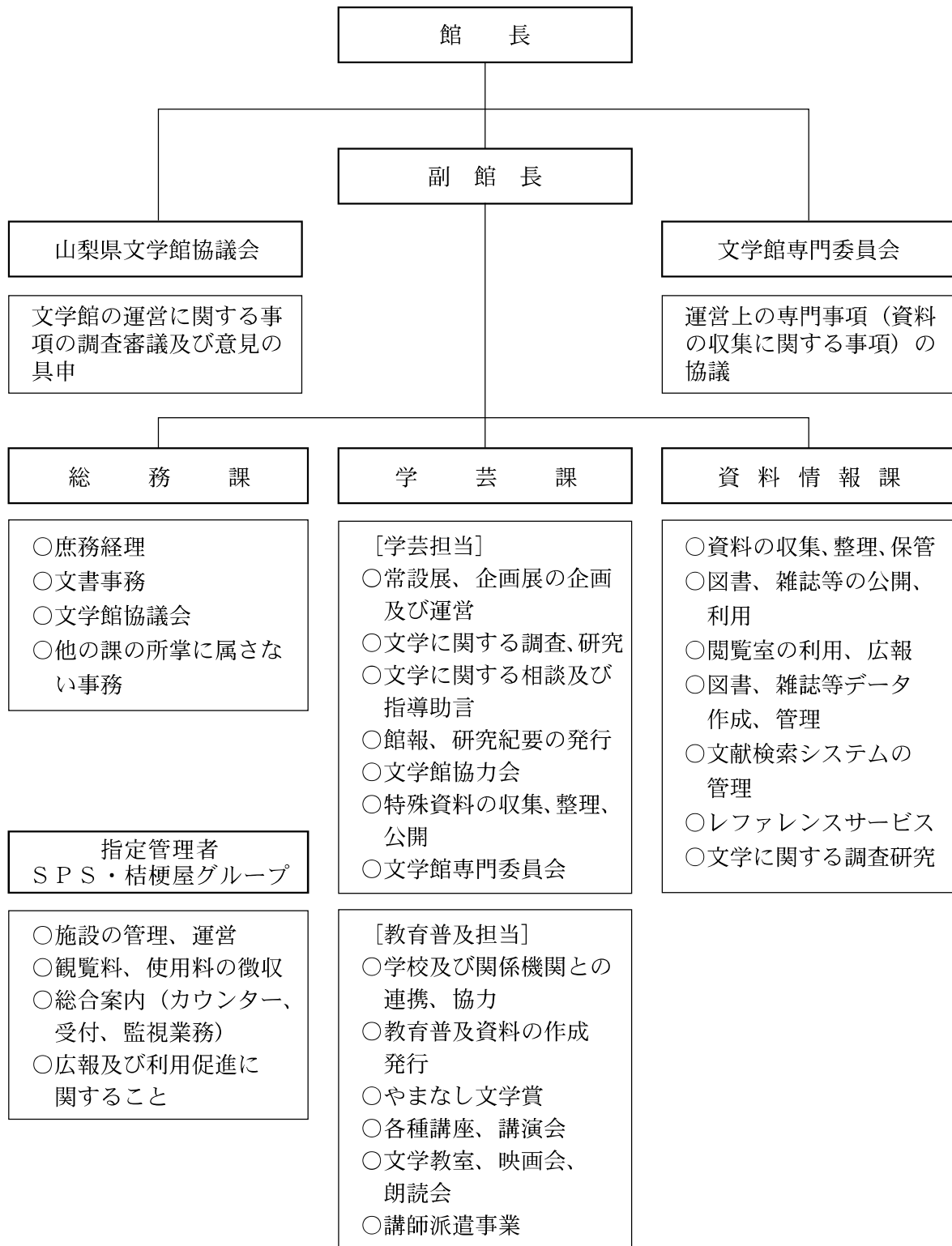
### (2) 山梨県立文学館専門委員

(任期 平成27年3月1日～平成29年2月28日)

氏名	役職等
阿毛 久芳	都留文科大学教授
白倉 一由	山梨英和短期大学名誉教授
中丸 宣明	法政大学教授
野山 嘉正	放送大学客員教授
吉川 豊子	山梨県立大学教授
大木 志門	山梨大学准教授

# 9. 組 織

## 組 織 図



# 職員名簿

○平成26年度

館長	三枝 昂之
副館長(兼)	酒井 研一
学芸幹	小俣 岳

## 総務課

課長(兼)	大関 範彦
主査(兼)	名取 浩樹
主事(兼)	丸山 衛嗣
主事(兼)	疋田 舞夢
非常勤嘱託(兼)	小尾 祐子

## 学芸課

課長	高室 有子
学芸員	保坂 雅子
学芸員	中野 和子
非常勤嘱託	秋山 和江
非常勤嘱託	佐藤 明子

## 教育普及担当

教育主事	小林 玲子
教育主事	古川 順子
学芸員	伊藤 夏穂

※(兼)は美術館と兼務。

(平成21年4月からの指定管理者制度導入による)

## 指定管理者 (SPSやまなし)

支配人	山本 幸司
副支配人	桑田 友理子 (4~12月)
	金原 あかね (1~3月)
施設管理責任者	加藤 由一
広報マネージャー	五味 勇二
貸館・事情担当	佐竹 和宏
事業運営担当	依田 智徳
総務・スタッフ 管理担当	西野 聡美
経理・庶務担当	鳥居 純子

## 資料情報課

課長	土橋 みえ
副主幹	水上 百合子
司書	稲田 聡子
非常勤嘱託	野田 恵
非常勤嘱託	平尾 美帆
非常勤嘱託	新井 淑水
非常勤嘱託	矢崎 理江
臨時職員	土屋 育正