

身延中学校新校舎等建設事業



西側イメージ

町産材・県産材を使用した やさしい木の香りと温もりに包まれた学び舎

～5つのテーマ～

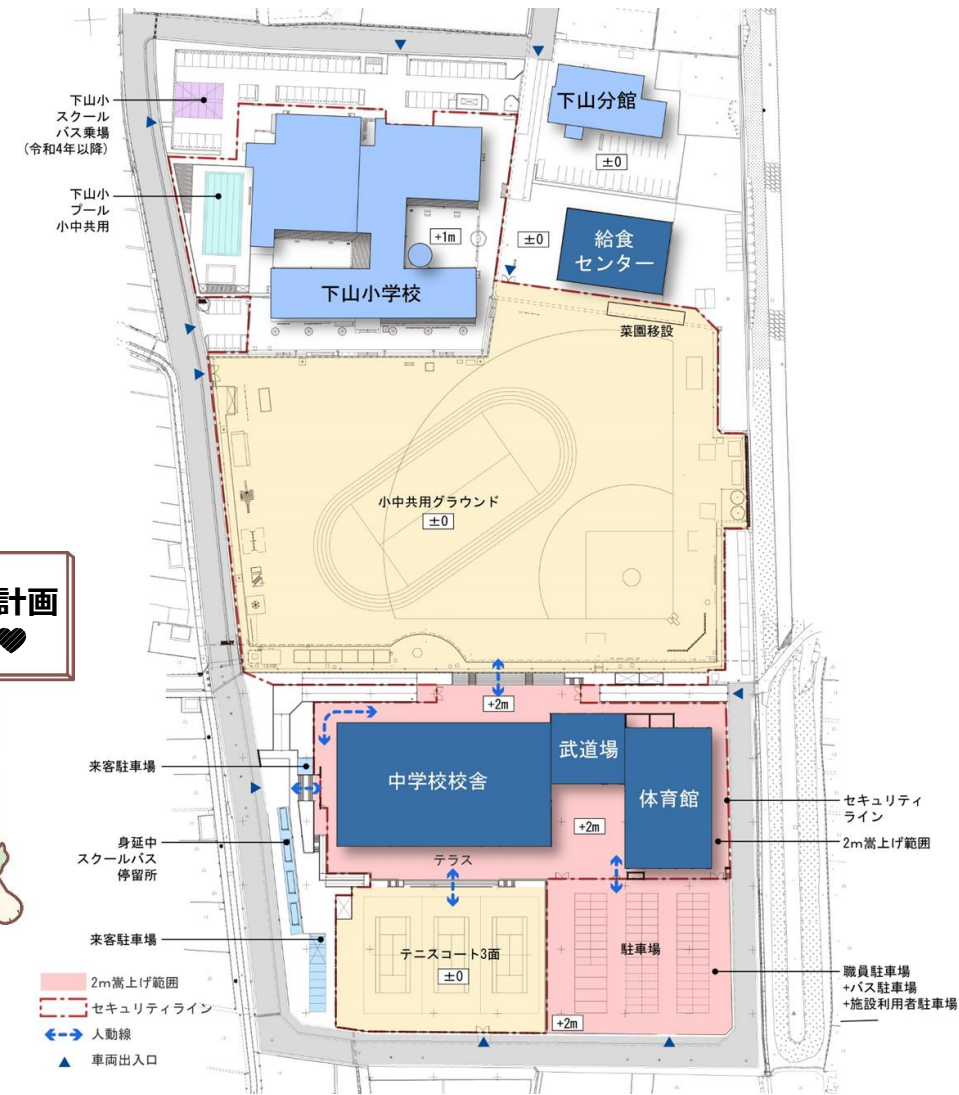
1. 皆が誇りを持てる、みのぶにしかない特別な学び舎
2. 自らが進んで学ぶ喜びを感じる学び舎
3. 豊かな心を育む学び舎
4. たくましく成長できる学び舎
5. 子どもたちが自分の子どもも学ばせたいくなる学び舎

【事業スケジュール】

設計 令和2年8月～令和4年2月
 造成工事 令和3年6月～令和6年2月
 建設工事 令和4年8月～令和6年2月
 開校 令和6年4月（予定）

建物概要

校舎 4,309.69㎡
 木造一部鉄筋コンクリート造 2階建て
 体育館・武道場 1,632.29㎡
 木造一部鉄筋コンクリート造 2階建て
 給食センター 695㎡
 鉄骨造 平屋建て



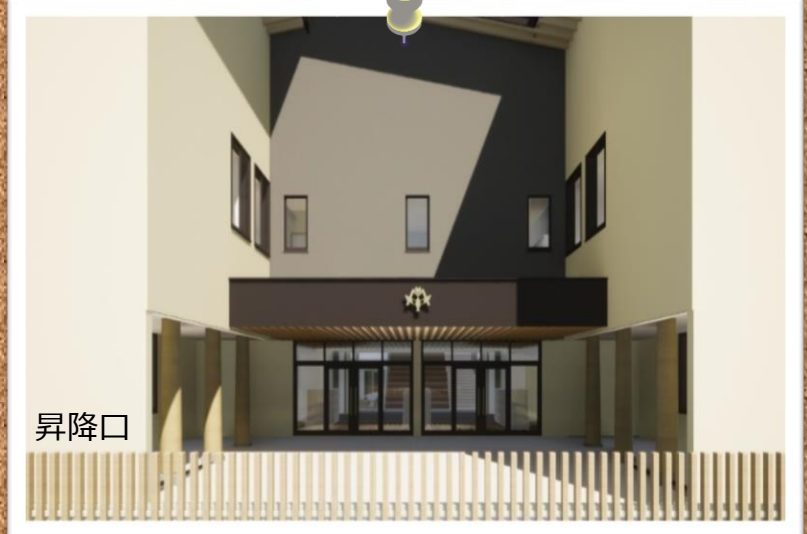
身延中学校建設地 令和4年3月28日撮影



南西側

たのしみ♪

身延中学校新校舎 完成イメージ



昇降口



普通教室



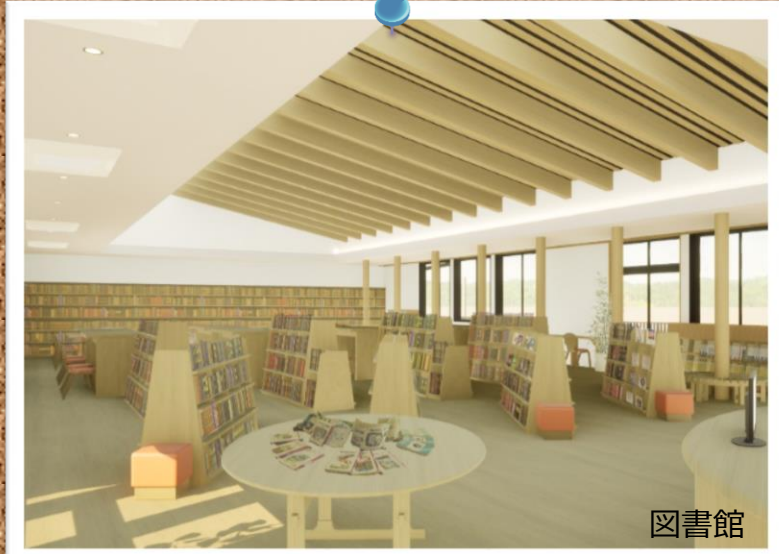
木の香ホール



体育館



多目的ホール（ランチルーム・会議室）



図書館



武道場