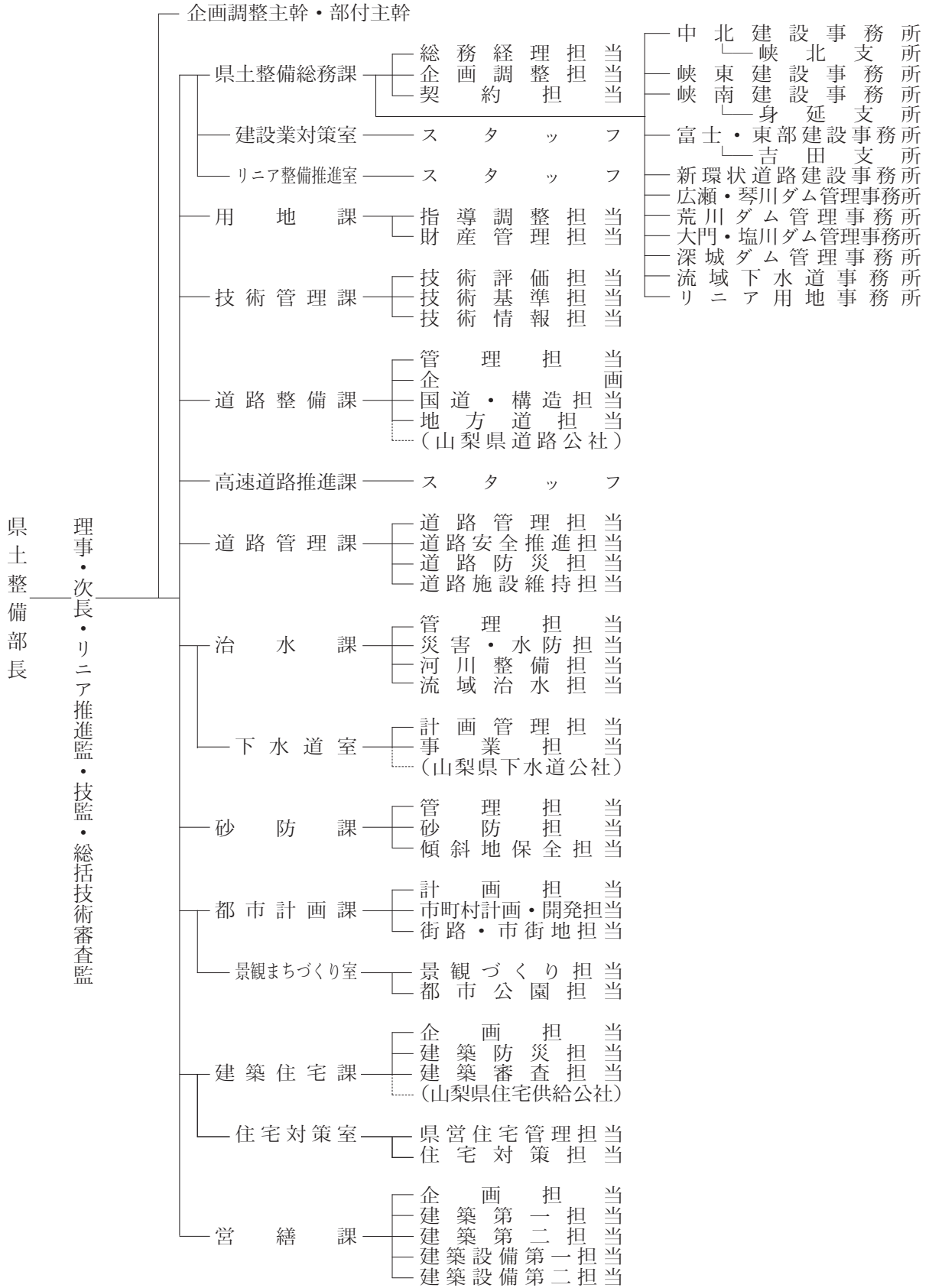


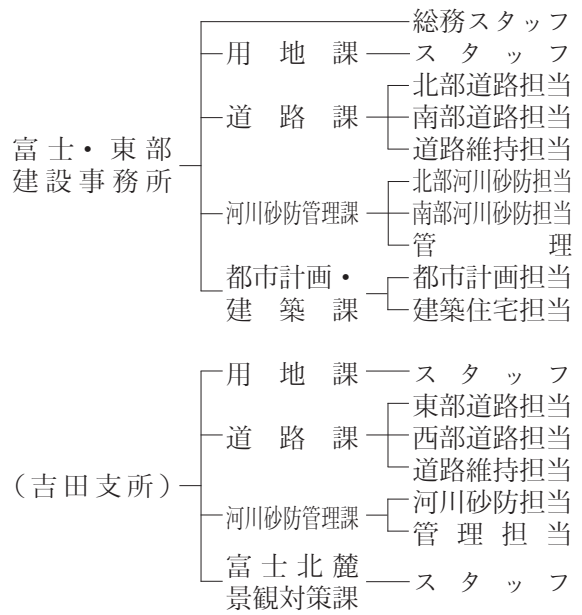
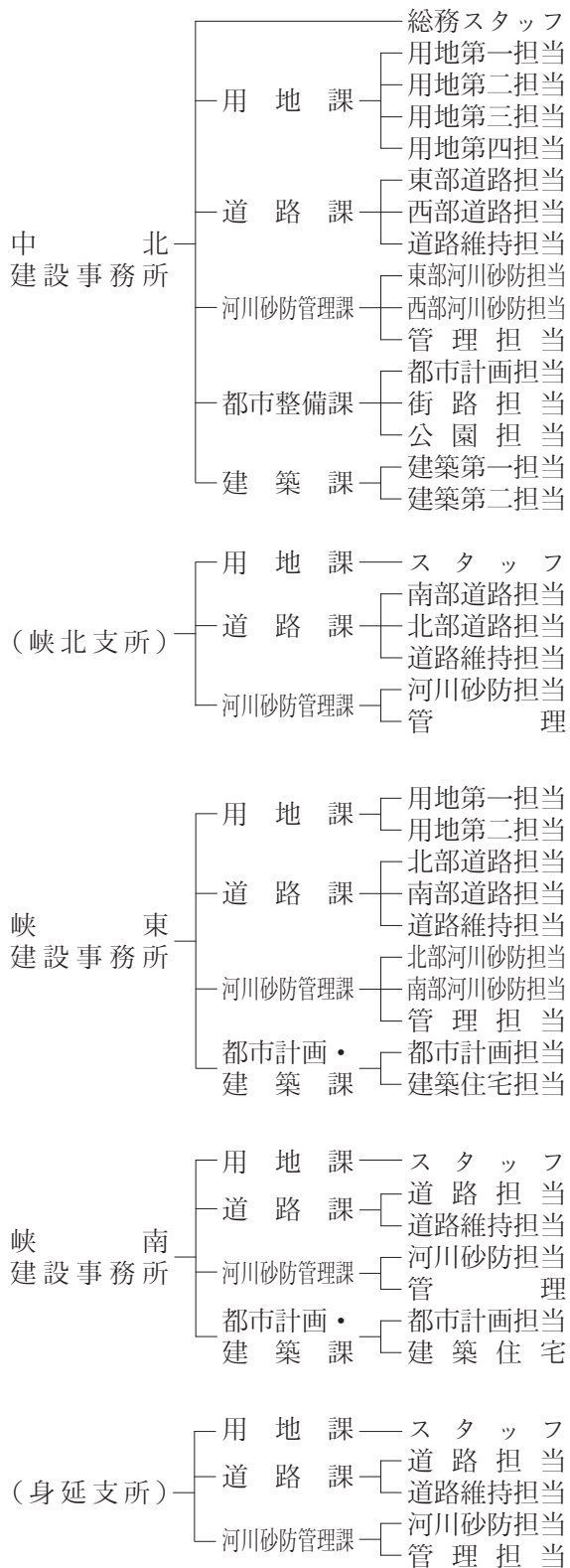
第1 県土整備部の組織と職員構成

第1 県土整備部の組織と職員構成

1 県土整備部機構図 (R5.4.1現在)



[建設事務所の組織]



[特設事務所の組織]



2 県土整備部所属別職員数表

R5.4.1 現在

	所 属	行政職	左の内訳		技術職員の内訳							その他	計	再任用	会計年度	合計	その他併任	
			事務	技術	土木	建築	電気	機械	農業	林業	化学							
本 庁	県土整備部	14	3	11	10	1							2	16			16	
	県土整備総務課	22	18	4	4									22		3	25	
	建設業対策室	5	5											5		3	8	
	リニア整備推進室	5	1	4	4									5			5	
	用地課	7	7											7			7	
	技術管理課	13	2	11	11									13			13	
	道路整備課	26	6	20	18		2							26		1	27	
	高速道路推進課	7	1	6	6									7			7	
	道路管理課	15	3	12	12							1	16	1	2	19		
	治水課	19	4	15	15								19		1	20		
	下水道室	12	3	9	8						1		12			12		
	砂防課	13	2	11	11								13			13		
	都市計画課	17	2	15	12	3							17			17		
	景観まちづくり室	11	2	9	8	1							11			11		
	建築住宅課	18	5	13		13							18		6	24		
	住宅対策室	11	5	6		6							11	2	2	15		
	営繕課	23	2	21		18	2	1					23	1	4	28		
小計	238	71	167	119	42	4	1	0	0	1	3	241	4	22	267	0		
建設事務所	中北建設事務所	66	18	48	42	6							66	5	13	84	1	
	峡北支所	26	7	19	18				1				26		5	31	1	
	峡東建設事務所	45	11	34	30	4							45	3	9	57	1	
	峡南建設事務所	32	8	24	22	2							32	2	7	41		
	身延支所	23	6	17	17								23	1	7	31	1	
	富士・東部建設事務所	39	9	30	24	6							39	2	8	49	1	
	吉田支所	28	7	21	21								28	2	7	37		
	小計	259	66	193	174	18	0	0	1	0	0	0	259	15	56	330	5	
特設事務所	新環状道路建設事務所	24	9	15	13		2						24	2	6	32		
	広瀬・琴川ダム管理事務所	9		9	5		4						9		2	11		
	荒川ダム管理事務所	4		4	2		2						4		2	6		
	大門・塩川ダム管理事務所	9		9	5		4						9		2	11		
	深城ダム管理事務所	5		5	3		2						5		1	6		
	流域下水道事務所	12	2	10	7		2	1					12		1	13		
	リニア用地事務所	12	9	3	3								12	2	1	15		
小計	75	20	55	38	0	16	1	0	0	0	0	75	4	15	94	0		
合計	572	157	415	331	60	20	2	1	0	1	3	575	23	93	691	5		

3 建設事務所管内図



建設事務所名	所管区域
中北建設事務所	甲府市、南アルプス市、甲斐市、中央市、昭和田
峡北支所	韮崎市、北杜市
峡東建設事務所	山梨市、笛吹市、甲州市
峡南建設事務所	市川三郷町、身延町（旧下部町、旧中富町）、富士川町
身延支所	早川町、身延町（旧身延町）、南部町、南アルプス市の一部
富士・東部建設事務所	都留市、大月市、上野原市、小菅村、丹波山村
吉田支所	富士吉田市、道志村、西桂町、忍野村、山中湖村、鳴沢村、富士河口湖町、身延町（旧下部町）の一部