

工事完成

国道140号（新山梨環状道路東部区間I期）小曲高架橋（仮称）橋梁下部工事その1（一部債務）

工期：平成31年3月～令和2年4月 施工者：齋藤建設 株式会社

工事概要： 橋梁下部工事 逆T式橋台 H=11.0m V=1141m³ N=1基 鋼管杭 φ1000 L=8.0m N=48本 仮設工 1式
道路改良工事 地盤改良工（中層混合処理工） V=11,053m³

国道140号（新山梨環状道路東部区間I期）小曲高架橋（仮称）橋梁下部工事その2（一部債務）

工期：平成31年3月～令和2年2月 施工者：国際建設 株式会社

工事概要： 橋梁下部工事 ラーメン式橋脚 P1 H=9.0m V=885m³ N=1基 P2 H=9.2m V=841m³ N=1基
鋼管杭 φ1000 L=9.5～11.5m N=55本 仮設工 1式



橋の土台部分を造るにあたりその周辺が弱い地盤である為地盤改良工事をしました。

地盤改良工事って？

弱い地盤にセメントを混ぜて強い地盤にするもの



橋台が倒れないように、弱い地盤を強固にしています。

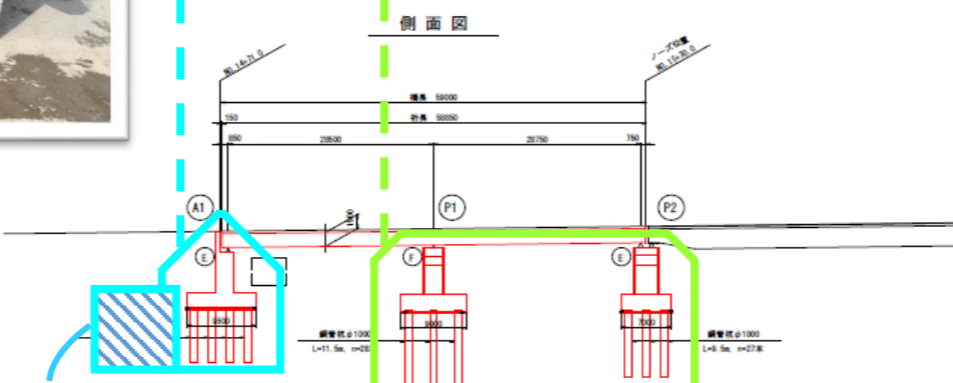
流し込みが終わると職人が表面を慣らし、ひび割れが起きないように水をかけたり、シートをかけたり養生をして完成となります。

橋梁下部工事その1

左写真)) 1番手前の橋脚部分

橋梁下部工事その2

左写真)) 手前から2番目、3番目の橋脚



地盤改良箇所

コンクリート工

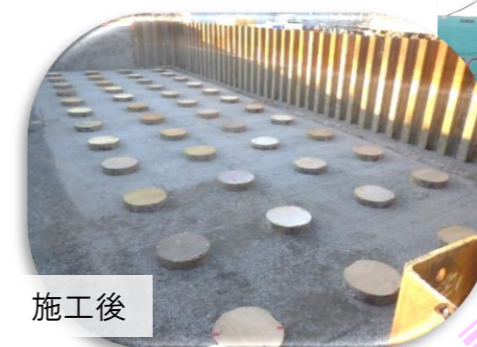


鉄骨を組んだ部分にコンクリートを流し込んでいきます。多い時には1日最大でなんと580m³程のコンクリートを流し込んでいます。

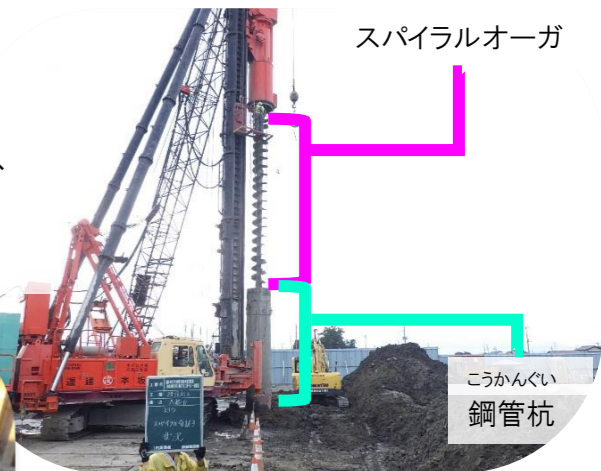
一般的な浴槽に水をいっぱい入れると約0.24m³なので…およそ浴槽2400杯分のコンクリートが1日で流し込まれることになります。

基礎工

スパイラルオーガ(ネジのようになっている部分)を鋼管の中に入れ、オーガを回転させながら鋼管を地盤に入れていきます。



施工後

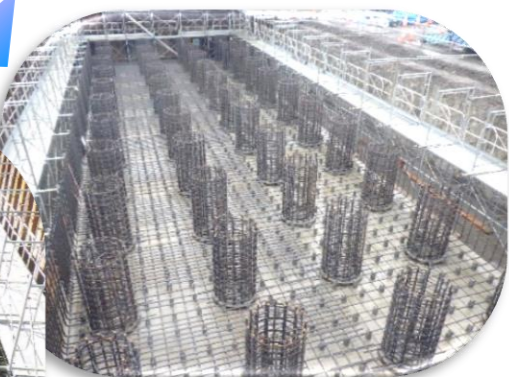
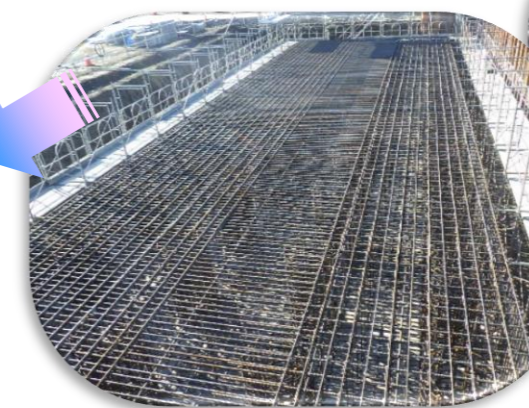


スパイラルオーガ

こうかんぐい 鋼管杭

道路を支える為、たくさんの杭が打たれているのが分かります

鉄筋工



杭に繋げるように鉄筋を組んでいき、その後コンクリートの骨組みある鉄筋を組んでいきます。

ほぼ同じ間隔で綺麗に組まれています。まさに **職人技!!**

580m³ってどれくらい？