

台帳番号	物件番号	学校寮-13	資産名称	八ヶ岳学校寮_区画13
------	------	--------	------	-------------

(物件表示等)

所在地番	北杜市高根町清里字念場原3545番1のうち			貸付面積[m <sup>2</sup> ]	13,404
林班	513	小班	ヒ1外	緯度	35.941261
				経度	138.445919

(物件概要)

物的情報 土地	画地条件	地目(現況)	宅地	地勢	傾斜地	接面関係	中間画地		
		間口[m]	110	奥行[m]	130	形状	ほぼ長方形地		
		セットバックの有無	無	セットバック面積[m <sup>2</sup> ]	—	予備	—		
		その他画地1	—						
		その他画地2	—						
	街路条件	主要道路		側方道路		背面道路			
		接面方位	南西	接面方位	—	接面方位	—		
		幅員[m]	5.0	幅員[m]	—	幅員[m]	—		
		舗装	無	舗装	—	舗装	—		
		高低差	等高	高低差	—	高低差	—		
		主道路の種類	通路	主道路の種類	—	主道路の種類	—		
		その他街路1	—						
		その他街路2	—						
	交通・接近条件	最寄駅	JR小海線清里駅	駅からの距離	北	約3.3km			
		インターチェンジ	長坂IC	約15.0km	公共機関	北杜市役所大泉支所 約12.7km			
		小学校	高根東小学校	約14.0km	保育施設	清里聖ヨハネ保育園 約4.1km			
		日用品店舗	ひまわり市場	約13.0km	予備	—			
		その他接近1	—						
		その他接近2	—						
	環境条件	上水道	有	下水道	無	都市ガス	無	インターネット環境	可
		その他環境1	—						
		その他環境2	—						
	行政的条件	区域	都市計画区域外		用途地域	—			
指定容積率[%]		—	基準容積率[%]	—	特定道路距離[m]	—			
指定建蔽率[%]		—	地区計画	無	都市計画道路	無			
地域地区		町づくり条例:清里景観形成ゾーン、景観条例:山岳高原景観形成地域							
立地適正化区域		無	居住誘導区域	—	都市機能誘導区域	—			
自然公園法		無							
周知の埋蔵文化財包蔵地		無		砂防指定地	無				
土砂災害特別警戒区域		隣接		土砂災害警戒区域	有				
洪水浸水想定区域		—							
その他行政1		町づくり条例による建蔽率(一般)40%以下(別荘)20%以下(共同住宅)30%以下							
その他行政2	町づくり条例による容積率(一般)100%以下(別荘)40%以下(共同住宅)100%以下、最低敷地面積500m <sup>2</sup>								
権利情報	第三者占有等	占有(有無・内容)	無	—					
	権利の付着等	契約等(有無・内容)	無	—					
	越境状況	越境(有無・内容)	無	—					

最低貸付料	592,893円/年	※公募時に変更となる可能性があります。
-------	------------	---------------------

注) 上記物件情報は、令和3年12月時点の情報であり、詳細は公募応札者において確認してください。

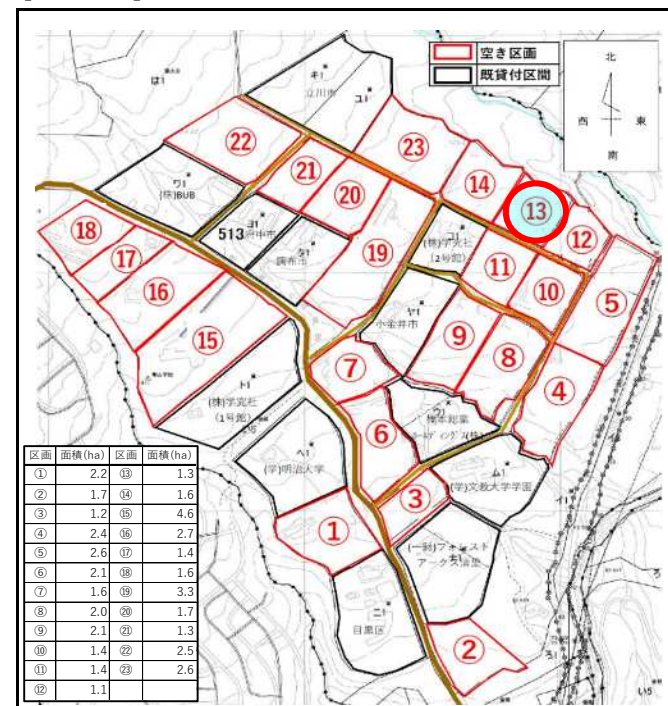
【広域図】



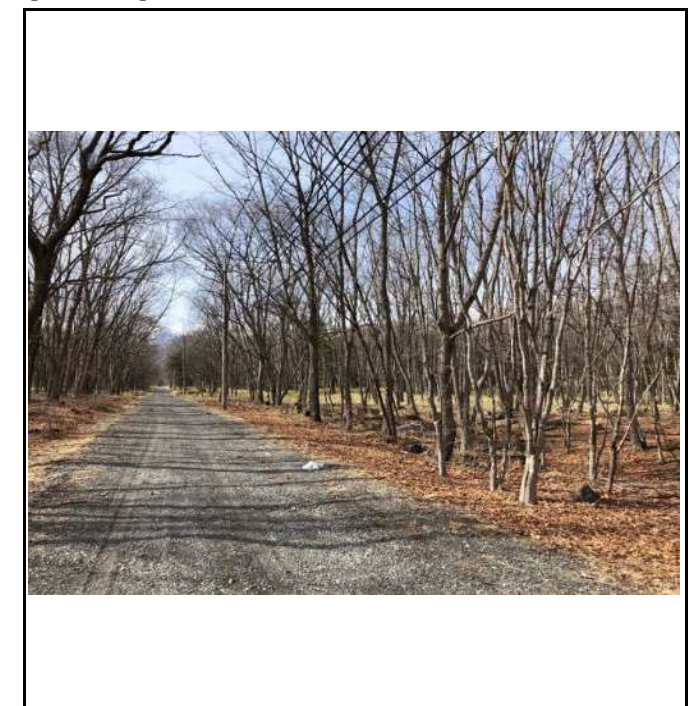
【詳細図】



【図面】



【写真】



その他 特記事項	立木あり
	—
	—
	—