

Ⅱ 母子保健に関する統計

1. 母子保健指標

令和3年

順位	出生率		合計特殊出生率		乳児死亡率		新生児死亡率		自然増減率		死産率		自然死産率		人工死産率		周産期死亡率	
	全国	6.6	全国	1.30	全国	1.7	全国	0.8	全国	△ 5.1	全国	19.7	全国	9.8	全国	9.9	全国	3.4
1	沖縄	10.0	沖縄	1.80	島根	0.9	島根	0.2	沖縄	0.7	山梨	13.5	和歌山	7.0	山梨	6.0	滋賀	1.7
2	愛知	7.4	鹿児島	1.65	長野	1.0	山形	0.5	東京	△ 2.4	長野	15.3	山梨	7.5	長野	6.8	香川	2.1
3	滋賀	7.4	宮崎	1.64	山梨	1.0	京都	0.5	滋賀	△ 2.6	和歌山	16.2	香川	7.6	富山	7.1	和歌山	2.2
4	福岡	7.4	島根	1.62	山形	1.0	埼玉	0.5	愛知	△ 2.7	山形	16.3	滋賀	8.2	福井	7.5	山梨	2.6
5	熊本	7.4	長崎	1.60	福井	1.1	青森	0.5	神奈川	△ 3.4	岐阜	16.5	奈良	8.4	石川	7.6	埼玉	2.8
6	鹿児島	7.4	熊本	1.59	京都	1.1	長野	0.6	福岡	△ 3.7	滋賀	16.8	三重	8.4	山形	7.7	三重	2.8
7	佐賀	7.3	福井	1.57	秋田	1.2	山梨	0.6	埼玉	△ 4.2	奈良	17.0	長野	8.5	山口	7.8	山形	2.9
8	宮崎	7.2	佐賀	1.56	岐阜	1.4	愛媛	0.6	千葉	△ 4.4	兵庫	17.5	岡山	8.5	宮崎	7.9	島根	2.9
9	東京	7.1	大分	1.54	神奈川	1.4	兵庫	0.6	大阪	△ 4.4	石川	17.6	岐阜	8.6	岐阜	8.0	岩手	2.9
10	岡山	7.1	鳥取	1.51	埼玉	1.4	滋賀	0.6	広島	△ 4.8	山口	17.7	山形	8.7	島根	8.2	岡山	2.9
11	福井	7.0	香川	1.51	岡山	1.5	広島	0.6	京都	△ 5.0	島根	17.8	長崎	8.7	鳥取	8.2	東京	2.9
12	大阪	7.0	山口	1.49	愛媛	1.5	群馬	0.6	兵庫	△ 5.0	愛知	18.1	大分	8.7	静岡	8.5	宮崎	3.0
13	長崎	6.9	滋賀	1.46	石川	1.5	秋田	0.7	岡山	△ 5.3	佐賀	18.1	兵庫	8.9	滋賀	8.6	鳥取	3.0
14	鳥取	6.8	岡山	1.45	兵庫	1.5	岡山	0.7	宮城	△ 5.3	静岡	18.6	佐賀	9.1	奈良	8.6	岐阜	3.1
15	広島	6.8	高知	1.45	岩手	1.5	石川	0.7	佐賀	△ 5.4	長崎	18.6	大阪	9.2	兵庫	8.6	福井	3.2
16	兵庫	6.7	長野	1.44	大阪	1.5	大阪	0.7	石川	△ 5.4	広島	18.7	東京	9.2	千葉	8.7	石川	3.2
17	島根	6.7	徳島	1.44	宮城	1.5	鹿児島	0.7	熊本	△ 5.5	岡山	18.8	愛知	9.3	愛知	8.8	広島	3.2
18	香川	6.7	三重	1.43	沖縄	1.6	徳島	0.7	福井	△ 6.0	大分	18.9	高知	9.3	岩手	8.9	秋田	3.2
19	大分	6.6	山梨	1.43	鹿児島	1.6	東京	0.7	奈良	△ 6.0	千葉	19.0	埼玉	9.4	京都	9.0	沖縄	3.2
20	神奈川	6.5	和歌山	1.43	滋賀	1.6	宮崎	0.7	栃木	△ 6.0	宮崎	19.1	広島	9.5	佐賀	9.1	愛媛	3.2
21	石川	6.5	広島	1.42	徳島	1.6	和歌山	0.7	茨城	△ 6.2	富山	19.1	島根	9.6	広島	9.2	奈良	3.3
22	埼玉	6.4	富山	1.42	三重	1.6	福井	0.8	静岡	△ 6.2	大阪	19.3	群馬	9.8	和歌山	9.3	千葉	3.3
23	三重	6.4	愛知	1.41	広島	1.6	神奈川	0.8	三重	△ 6.3	福井	19.3	徳島	9.9	福島	9.4	大阪	3.3
24	千葉	6.3	岐阜	1.40	新潟	1.7	宮城	0.8	山梨	△ 6.5	三重	19.3	石川	10.0	新潟	9.6	宮城	3.3
25	山梨	6.3	愛媛	1.40	青森	1.7	沖縄	0.8	岐阜	△ 6.5	岩手	19.5	山口	10.0	徳島	9.7	神奈川	3.3
26	長野	6.3	石川	1.38	東京	1.7	香川	0.8	香川	△ 6.6	京都	19.6	神奈川	10.0	長崎	9.9	長野	3.4
27	京都	6.3	福岡	1.37	大分	1.8	鳥取	0.8	宮崎	△ 6.6	徳島	19.7	福岡	10.0	茨城	10.0	兵庫	3.4
28	岐阜	6.2	兵庫	1.36	香川	1.8	千葉	0.8	鹿児島	△ 6.6	高知	19.9	愛媛	10.0	大分	10.2	徳島	3.4
29	宮城	6.1	静岡	1.36	佐賀	1.9	岐阜	0.9	長野	△ 6.7	埼玉	20.0	静岡	10.1	大阪	10.2	群馬	3.4
30	栃木	6.1	福島	1.36	鳥取	1.9	岩手	0.9	群馬	△ 7.0	鳥取	20.1	千葉	10.3	宮城	10.2	愛知	3.5
31	静岡	6.1	群馬	1.35	山口	1.9	三重	0.9	大分	△ 7.1	香川	20.2	北海道	10.4	岡山	10.3	京都	3.5
32	和歌山	6.1	新潟	1.32	愛知	1.9	北海道	0.9	鳥取	△ 7.2	東京	20.3	鹿児島	10.5	秋田	10.4	高知	3.7
33	山口	6.1	山形	1.32	高知	2.0	奈良	0.9	長崎	△ 7.3	新潟	20.4	岩手	10.6	高知	10.5	福岡	3.7
34	徳島	6.1	栃木	1.31	福岡	2.0	新潟	1.0	富山	△ 7.5	神奈川	20.6	京都	10.6	栃木	10.5	大分	3.8
35	愛媛	6.1	青森	1.31	栃木	2.0	愛知	1.0	北海道	△ 7.8	福岡	20.8	新潟	10.7	埼玉	10.6	青森	3.8
36	群馬	6.0	奈良	1.30	富山	2.1	福岡	1.0	和歌山	△ 8.2	福島	20.9	茨城	11.0	神奈川	10.6	熊本	3.8
37	富山	6.0	茨城	1.30	千葉	2.1	栃木	1.0	愛媛	△ 8.2	茨城	21.1	宮城	11.0	青森	10.8	長崎	3.9
38	奈良	6.0	岩手	1.30	北海道	2.1	熊本	1.0	島根	△ 8.3	宮城	21.3	栃木	11.1	三重	10.9	栃木	3.9
39	高知	6.0	大阪	1.27	熊本	2.2	大分	1.1	福島	△ 8.3	群馬	21.5	宮崎	11.2	福岡	10.9	北海道	3.9
40	福島	5.9	神奈川	1.22	群馬	2.2	佐賀	1.2	新潟	△ 8.5	栃木	21.6	熊本	11.3	東京	11.1	静岡	4.0
41	茨城	5.9	埼玉	1.22	奈良	2.2	高知	1.2	徳島	△ 8.7	愛媛	21.6	福島	11.5	沖縄	11.2	鹿児島	4.0
42	新潟	5.8	京都	1.22	茨城	2.2	富山	1.2	山口	△ 8.7	北海道	22.0	青森	11.7	熊本	11.4	福島	4.1
43	北海道	5.6	秋田	1.22	福島	2.3	福島	1.2			鹿児島	22.1	福井	11.8	北海道	11.5	富山	4.4
44	山形	5.6	千葉	1.21	宮崎	2.4	茨城	1.3	山形	△ 9.4	青森	22.5		11.9	愛媛	11.6	山口	4.4
45	青森	5.4	北海道	1.20	長崎	2.5	静岡	1.3	岩手	△ 9.4	秋田	22.5	鳥取	11.9	鹿児島	11.6	茨城	4.6
46	岩手	5.4	宮城	1.15	静岡	2.5	山口	1.4	青森	△ 10.1	熊本	22.7	秋田	12.2	群馬	11.8	新潟	4.7
47	秋田	4.6	東京	1.08	和歌山	2.7	長崎	1.8	秋田	△ 12.4	沖縄	24.6	沖縄	13.4	香川	12.6	佐賀	4.8

2. 母子関係人口動態年次推移

(1) 都道府県別人口動態

令和3年(数)

	出生数	(再掲)	死亡数	(再掲)		自然増加	死産数			周産期死亡数			婚姻件数	離婚件数
		2500g未満		乳児(1歳未満)死亡	新生児(生後4週未満)死亡		総数	自然死産	人工死産	総数	妊娠満22週以後の死産	早期新生児死亡		
全国	811,622	76,060	1,439,856	1,399	658	△ 628,234	16,277	8,082	8,195	2,741	2,235	506	501,138	184,384
北海道	28,762	2,719	69,023	61	27	△ 40,261	646	307	339	113	92	21	19,326	8,662
青森	6,513	595	18,785	11	3	△ 12,272	150	78	72	25	23	2	3,736	1,783
岩手	6,472	609	17,631	10	6	△ 11,159	129	70	59	19	13	6	3,673	1,459
宮城	13,761	1,293	25,897	21	11	△ 12,136	299	155	144	45	35	10	8,595	3,228
秋田	4,335	414	16,019	5	3	△ 11,684	100	54	46	14	11	3	2,618	1,043
山形	5,898	569	15,753	6	3	△ 9,855	98	52	46	17	15	2	3,386	1,240
福島	10,649	953	25,559	25	13	△ 14,910	227	125	102	44	35	9	6,346	2,702
茨城	16,502	1,588	33,814	37	22	△ 17,312	355	186	169	76	59	17	10,021	4,059
栃木	11,475	1,263	22,712	23	12	△ 11,237	253	130	123	45	35	10	7,127	2,799
群馬	11,236	1,049	24,304	25	7	△ 13,068	247	112	135	38	31	7	6,787	2,842
埼玉	45,424	4,165	75,164	62	21	△ 29,740	929	437	492	126	110	16	28,345	10,626
千葉	38,426	3,421	65,244	79	29	△ 26,818	744	405	339	128	104	24	24,234	9,011
東京	95,404	8,920	127,649	160	68	△ 32,245	1,975	894	1,081	282	233	49	69,813	19,605
神奈川	58,836	5,366	89,701	81	45	△ 30,865	1,237	598	639	196	158	38	38,664	13,169
新潟	12,608	1,114	30,990	21	12	△ 18,382	262	138	124	59	47	12	7,088	2,617
富山	6,076	564	13,650	13	7	△ 7,574	118	74	44	27	21	6	3,548	1,164
石川	7,258	614	13,214	11	5	△ 5,956	130	74	56	23	21	2	4,214	1,380
福井	5,223	426	9,721	6	4	△ 4,498	103	63	40	17	14	3	2,821	1,018
山梨	4,966	485	10,107	5	3	△ 5,141	68	38	30	13	12	1	2,974	1,155
長野	12,514	1,179	26,001	12	7	△ 13,487	195	108	87	43	36	7	7,347	2,667
岐阜	11,730	1,104	24,126	17	10	△ 12,396	197	102	95	36	28	8	6,589	2,578
静岡	21,571	2,132	43,194	53	27	△ 21,623	408	222	186	86	68	18	13,341	5,162
愛知	53,918	5,266	73,769	103	54	△ 19,851	994	512	482	189	146	43	33,509	11,130
三重	10,980	1,037	21,639	18	10	△ 10,659	216	94	122	31	25	6	6,474	2,508
滋賀	10,130	919	13,674	16	6	△ 3,544	173	84	89	17	13	4	5,733	1,887
京都	15,818	1,400	28,316	18	8	△ 12,498	316	171	145	56	50	6	9,417	3,658
大阪	59,780	5,304	97,282	92	40	△ 37,502	1,178	559	619	195	165	30	39,005	14,594
兵庫	35,581	3,330	61,980	53	23	△ 26,399	632	321	311	122	107	15	20,938	8,184
奈良	7,751	684	15,573	17	7	△ 7,822	134	66	68	26	20	6	4,435	1,837
和歌山	5,514	473	12,930	15	4	△ 7,416	91	39	52	12	9	3	3,264	1,442
鳥取	3,708	397	7,605	7	3	△ 3,897	76	45	31	11	10	1	1,977	788
島根	4,415	449	9,851	4	1	△ 5,436	80	43	37	13	12	1	2,337	863
岡山	13,107	1,191	22,857	20	9	△ 9,750	251	113	138	38	31	7	7,399	2,781
広島	18,636	1,855	31,774	29	11	△ 13,138	356	181	175	65	51	9	11,116	4,017
山口	7,978	726	19,406	15	11	△ 11,428	144	81	63	35	26	9	4,875	1,875
徳島	4,337	357	10,465	7	3	△ 6,128	87	44	43	15	13	2	2,457	1,077
香川	6,223	592	12,329	11	5	△ 6,106	128	48	80	13	10	3	3,668	1,439
愛媛	8,011	716	18,770	12	5	△ 10,759	177	82	95	26	22	4	4,571	1,881
高知	4,090	410	10,423	8	5	△ 6,333	83	39	44	15	11	4	2,332	1,043
福岡	37,540	3,475	56,410	76	39	△ 18,870	799	382	417	140	110	30	22,009	8,564
佐賀	5,853	539	10,145	11	7	△ 4,292	108	54	54	28	21	7	2,992	1,187
長崎	8,862	810	18,248	22	16	△ 9,386	168	79	89	35	23	12	4,704	1,825
熊本	12,670	1,271	22,093	28	13	△ 7,188	294	146	148	48	38	10	6,577	2,677
大分	7,327	720	15,104	13	8	△ 7,777	141	65	76	28	20	8	4,118	1,736
宮崎	7,590	720	14,520	18	5	△ 6,930	148	87	61	23	18	5	3,885	1,780
鹿児島	11,618	1,262	21,979	19	8	△ 10,361	263	125	138	47	42	5	5,835	2,455
沖縄	14,535	1,615	13,582	23	12	△ 9,953	367	200	167	46	41	5	7,020	3,187
外国	11	-	93	-	-	△ 82	2	-	2	-	-	-	・	・
不詳	・	・	781	-	-	△ 781	1	-	1	-	-	-	・	・

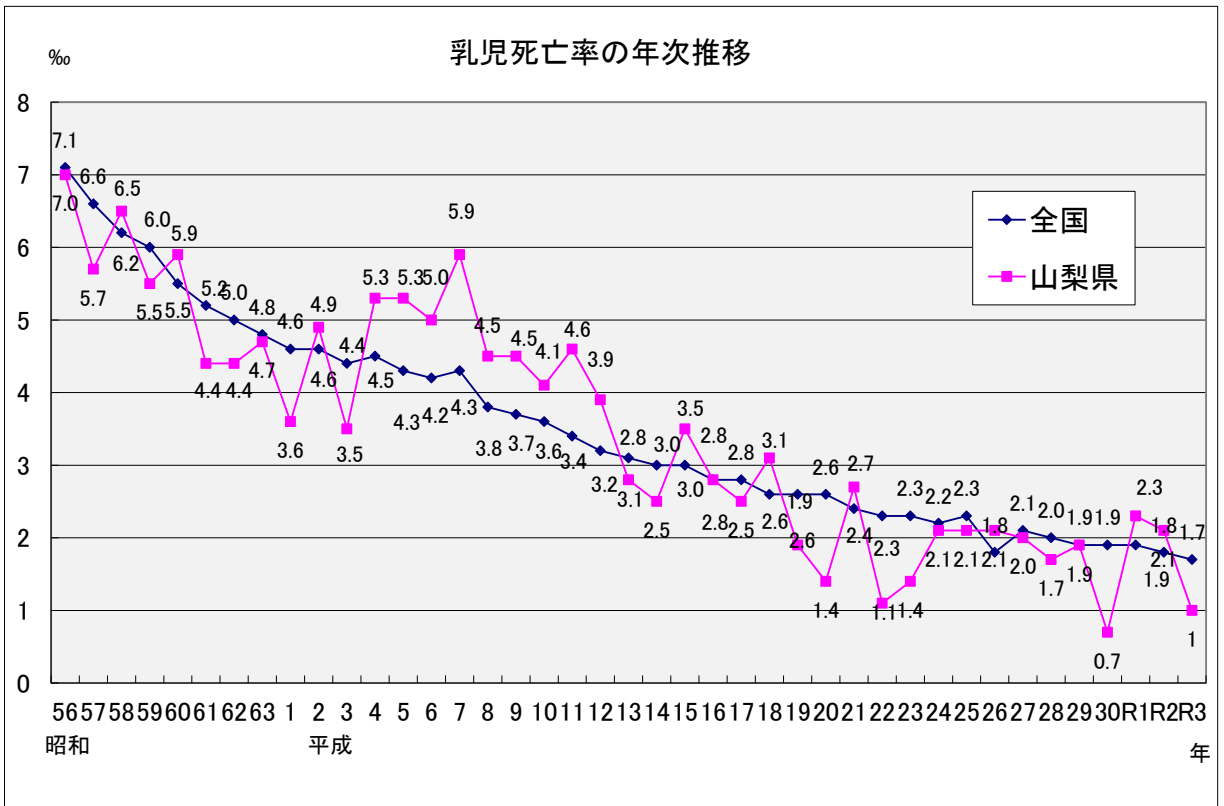
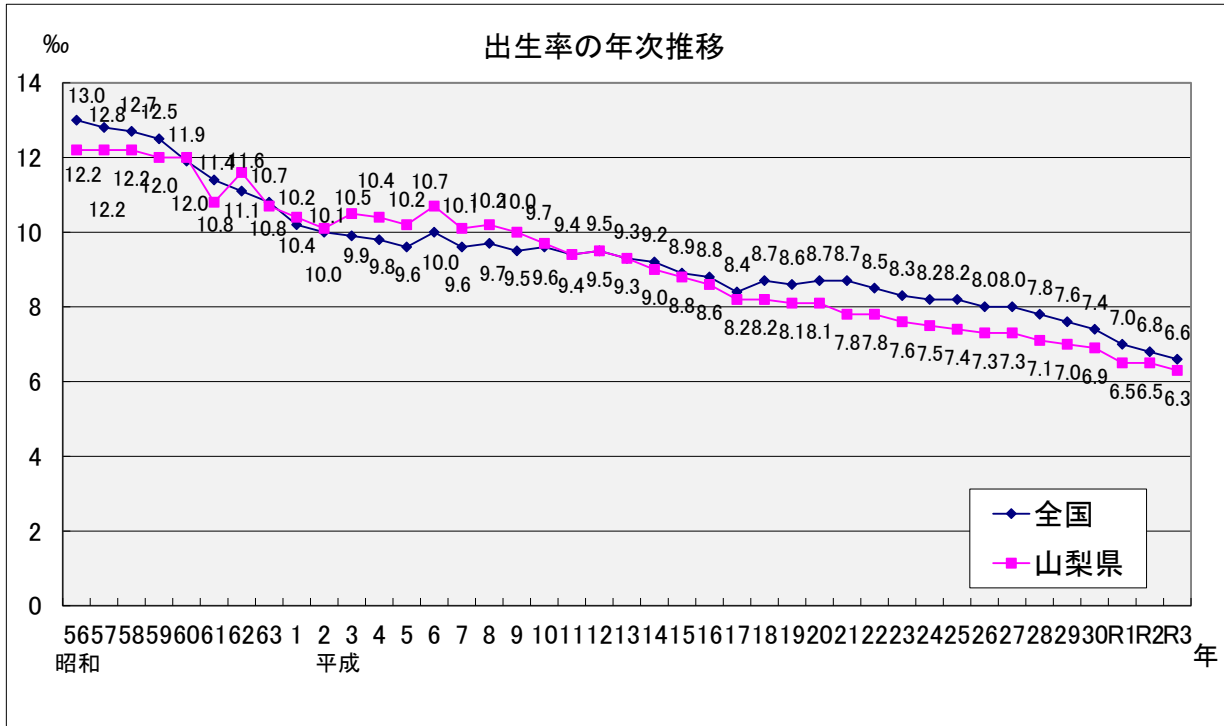
令和3年(率)

	出生率	死亡率	乳児	新生児	自然	死産率(出産千対)			周産期死亡率			婚姻率	離婚率	合計特殊
	(人口千対)	(人口千対)	死亡率	死亡率	増加率	総数	自然死産	人工死産	(出産千対)	妊娠22週	早期新生	(人口千対)	(人口千対)	出生率
			(出生千対)	(出生千対)	(人口千対)					以後の死産	児死亡	(出生千対)	(出生千対)	
全国	6.6	11.7	1.7	0.8	△ 5.1	19.7	9.8	9.9	3.4	2.7	0.6	4.1	1.50	1.30
北海道	5.6	13.4	2.1	0.9	△ 7.8	22.0	10.4	11.5	3.9	3.2	0.7	3.8	1.68	1.20
青森	5.4	15.4	1.7	0.5	△ 10.1	22.5	11.7	10.8	3.8	3.5	0.3	3.1	1.47	1.31
岩手	5.4	14.8	1.5	0.9	△ 9.4	19.5	10.6	8.9	2.9	2.0	0.9	3.1	1.23	1.30
宮城	6.1	11.4	1.5	0.8	△ 5.3	21.3	11.0	10.2	3.3	2.5	0.7	3.8	1.42	1.15
秋田	4.6	17.0	1.2	0.7	△ 12.4	22.5	12.2	10.4	3.2	2.5	0.7	2.8	1.11	1.22
山形	5.6	15.0	1.0	0.5	△ 9.4	16.3	8.7	7.7	2.9	2.5	0.3	3.2	1.18	1.32
福島	5.9	14.2	2.3	1.2	△ 8.3	20.9	11.5	9.4	4.1	3.3	0.8	3.5	1.50	1.36
茨城	5.9	12.1	2.2	1.3	△ 6.2	21.1	11.0	10.0	4.6	3.6	1.0	3.6	1.46	1.30
栃木	6.1	12.1	2.0	1.0	△ 6.0	21.6	11.1	10.5	3.9	3.0	0.9	3.8	1.49	1.31
群馬	6.0	13.0	2.2	0.6	△ 7.0	21.5	9.8	11.8	3.4	2.8	0.6	3.6	1.52	1.35
埼玉	6.4	10.5	1.4	0.5	△ 4.2	20.0	9.4	10.6	2.8	2.4	0.4	4.0	1.49	1.22
千葉	6.3	10.7	2.1	0.8	△ 4.4	19.0	10.3	8.7	3.3	2.7	0.6	4.0	1.47	1.21
東京	7.1	9.5	1.7	0.7	△ 2.4	20.3	9.2	11.1	2.9	2.4	0.5	5.2	1.46	1.08
神奈川	6.5	10.0	1.4	0.8	△ 3.4	20.6	10.0	10.6	3.3	2.7	0.6	4.3	1.46	1.22
新潟	5.8	14.3	1.7	1.0	△ 8.5	20.4	10.7	9.6	4.7	3.7	1.0	3.3	1.21	1.32
富山	6.0	13.5	2.1	1.2	△ 7.5	19.1	11.9	7.1	4.4	3.4	1.0	3.5	1.15	1.42
石川	6.5	11.9	1.5	0.7	△ 5.4	17.6	10.0	7.6	3.2	2.9	0.3	3.8	1.24	1.38
福井	7.0	13.0	1.1	0.8	△ 6.0	19.3	11.8	7.5	3.2	2.7	0.6	3.8	1.36	1.57
山梨	6.3	12.8	1.0	0.6	△ 6.5	13.5	7.5	6.0	2.6	2.4	0.2	3.8	1.46	1.43
長野	6.3	13.0	1.0	0.6	△ 6.7	15.3	8.5	6.8	3.4	2.9	0.6	3.7	1.33	1.44
岐阜	6.2	12.7	1.4	0.9	△ 6.5	16.5	8.6	8.0	3.1	2.4	0.7	3.5	1.35	1.40
静岡	6.1	12.3	2.5	1.3	△ 6.2	18.6	10.1	8.5	4.0	3.1	0.8	3.8	1.47	1.36
愛知	7.4	10.2	1.9	1.0	△ 2.7	18.1	9.3	8.8	3.5	2.7	0.8	4.6	1.53	1.41
三重	6.4	12.7	1.6	0.9	△ 6.3	19.3	8.4	10.9	2.8	2.3	0.5	3.8	1.47	1.43
滋賀	7.4	9.9	1.6	0.6	△ 2.6	16.8	8.2	8.6	1.7	1.3	0.4	4.2	1.37	1.46
京都	6.3	11.3	1.1	0.5	△ 5.0	19.6	10.6	9.0	3.5	3.2	0.4	3.8	1.46	1.22
大阪	7.0	11.4	1.5	0.7	△ 4.4	19.3	9.2	10.2	3.3	2.8	0.5	4.6	1.70	1.27
兵庫	6.7	11.6	1.5	0.6	△ 5.0	17.5	8.9	8.6	3.4	3.0	0.4	3.9	1.54	1.36
奈良	6.0	12.0	2.2	0.9	△ 6.0	17.0	8.4	8.6	3.3	2.6	0.8	3.4	1.41	1.30
和歌山	6.1	14.3	2.7	0.7	△ 8.2	16.2	7.0	9.3	2.2	1.6	0.5	3.6	1.59	1.43
鳥取	6.8	14.0	1.9	0.8	△ 7.2	20.1	11.9	8.2	3.0	2.7	0.3	3.6	1.45	1.51
島根	6.7	15.0	0.9	0.2	△ 8.3	17.8	9.6	8.2	2.9	2.7	0.2	3.6	1.32	1.62
岡山	7.1	12.4	1.5	0.7	△ 5.3	18.8	8.5	10.3	2.9	2.4	0.5	4.0	1.51	1.45
広島	6.8	11.6	1.6	0.6	△ 4.8	18.7	9.5	9.2	3.2	2.7	0.5	4.1	1.47	1.42
山口	6.1	14.8	1.9	1.4	△ 8.7	17.7	10.0	7.8	4.4	3.2	1.1	3.6	1.43	1.49
徳島	6.1	14.8	1.6	0.7	△ 8.7	19.7	9.9	9.7	3.4	3.0	0.5	3.5	1.53	1.44
香川	6.7	13.3	1.8	0.8	△ 6.6	20.2	7.6	12.6	2.1	1.6	0.5	3.9	1.55	1.51
愛媛	6.1	14.3	1.5	0.6	△ 8.2	21.6	10.0	11.6	3.2	2.7	0.5	3.5	1.44	1.40
高知	6.0	15.3	2.0	1.2	△ 9.3	19.9	9.3	10.5	3.7	2.7	1.0	3.4	1.53	1.45
福岡	7.4	11.2	2.0	1.0	△ 3.7	20.8	10.0	10.9	3.7	2.9	0.8	4.4	1.70	1.37
佐賀	7.3	12.7	1.9	1.2	△ 5.4	18.1	9.1	9.1	4.8	3.6	1.2	3.7	1.48	1.56
長崎	6.9	14.2	2.5	1.8	△ 7.3	18.6	8.7	9.9	3.9	2.6	1.4	3.7	1.42	1.60
熊本	7.4	12.9	2.2	1.0	△ 5.5	22.7	11.3	11.4	3.8	3.0	0.8	3.8	1.56	1.59
大分	6.6	13.7	1.8	1.1	△ 7.1	18.9	8.7	10.2	3.8	2.7	1.1	3.7	1.58	1.54
宮崎	7.2	13.8	2.4	0.7	△ 6.6	19.1	11.2	7.9	3.0	2.4	0.7	3.7	1.69	1.64
鹿児島	7.4	14.0	1.6	0.7	△ 6.6	22.1	10.5	11.6	4.0	3.6	0.4	3.7	1.57	1.65
沖縄	10.0	9.4	1.6	0.8	0.7	24.6	13.4	11.2	3.2	2.8	0.3	4.8	2.20	1.80
外国
不詳

(2) 年次推移

年次			20	21	22	23	24	25	26	27	28	29	30	R1	R2	R3
出生率	人口千対	山梨(実数)	8.1 (6,908)	7.8 (6,621)	7.8 (6,651)	7.6 (6,412)	7.5 (6,336)	7.4 (6,198)	7.3 (6,063)	7.3 (5,987)	7.1 (5,819)	7.0 (5,705)	6.9 (5,556)	6.5 (5,193)	6.5 (5,184)	6.3 (4,966)
		全国	8.7	8.7	8.5	8.3	8.2	8.2	8.0	8.0	7.8	7.6	7.4	7.0	6.8	6.6
乳児死亡率	出生千対	山梨(実数)	1.4 (10)	2.7 (18)	1.1 (7)	1.4 (9)	2.1 (13)	2.3 (14)	1.8 (11)	2 (12)	1.7 (10)	1.9 (11)	0.7 (4)	2.3 (12)	2.1 (11)	1.0 (5)
		全国	2.6	2.4	2.3	2.3	2.2	2.1	2.1	2.1	2.0	1.9	1.9	1.9	1.8	1.7
新生児死亡率	出生千対	山梨(実数)	0.3 (2)	1.7 (11)	0.3 (2)	0.3 (2)	0.6 (4)	1.5 (9)	0.5 (3)	0.7 (4)	0.7 (4)	1.1 (6)	0.4 (2)	1.0 (5)	1.4 (7)	0.6 (3)
		全国	1.2	1.2	1.1	1.1	1.0	1.0	0.9	0.9	0.9	0.9	0.9	0.9	0.8	0.8
周産期死亡率	出産千対	山梨(実数)	3.2 (22)	4.4 (29)	4.2 (28)	4.5 (29)	3.6 (23)	4.2 (26)	3.3 (20)	2.8 (17)	2.6 (15)	4.2 (24)	1.8 (10)	3.5 (18)	4.6 (24)	2.6 (13)
		全国	4.3	4.2	4.2	4.1	4.0	3.7	3.7	3.7	3.6	3.5	3.3	3.4	3.2	3.4
死産率	出産千対	山梨(実数)	21.5 (152)	24.9 (162)	23.6 (161)	23.9 (157)	22.8 (148)	20.4 (129)	23.0 (143)	22.4 (137)	17.1 (101)	21.6 (126)	25.4 (145)	17.6 (93)	19.5 (103)	13.5 (68)
		全国	25.2	24.6	24.2	23.9	23.4	22.9	22.9	22.9	21.0	21.1	20.9	22.0	20.1	19.7
合計特殊出生率	山梨	山梨	1.35	1.31	1.46	1.41	1.43	1.44	1.43	1.51	1.51	1.5	1.53	1.44	1.48	1.43
		全国	1.37	1.37	1.39	1.39	1.41	1.43	1.42	1.45	1.44	1.43	1.42	1.36	1.33	1.3
山梨県総人口 (10月1日現在)			872,724	869,132	863,075	857,690	851,681	845,956	840,139	823,723	829,884	823,580	818,391	812,056	809,974	789,000

注) ・周産期死亡率の死産分については、平成6年以前は妊娠満28週以後の死産だが、平成7年以後は妊娠満22週以後の死産である。
 ・平成17年及び平成22年度の「山梨県総人口」は、国勢調査に基づく、国の公表数字を計上。



(3) 市町村・保健所別人口動態

令和3年

	(再掲)		(再掲)		死産数		周産期死亡			婚姻件数	離婚件数	
	出生数	2500g未満	死亡数	乳児死亡数	新生児死亡数	自然死産	人工死産	総数	妊娠満22週以後の死産数			早期新生児死亡数
山梨県	4,966	485	10,107	5	3	38	30	13	12	1	2,974	1,155
市部計	4,200	405	8,532	5	3	34	26	11	10	1	2,517	993
郡部計	766	80	1,575	-	-	4	4	2	2	-	457	162
甲府市保健所	1,230	135	2,275	2	1	17	6	5	4	1	823	275
中北保健所	1,817	147	2,929	2	1	10	10	4	4	-	1,042	414
峡東保健所	779	78	1,777	1	1	3	5	2	2	-	422	184
峡南保健所	196	21	929	-	-	-	2	-	-	-	110	59
富士・東部保健所	944	104	2,197	-	-	8	7	2	2	-	577	223
甲府市	1,230	135	2,275	2	1	17	6	5	4	1	823	275
韮崎市	141	16	357	-	-	2	1	-	-	-	96	51
南アルプス市	487	47	792	2	1	2	6	-	-	-	266	96
北杜市	180	12	674	-	-	-	1	-	-	-	122	48
甲斐市	633	43	637	-	-	5	2	3	3	-	336	144
中央市	182	13	304	-	-	-	-	-	-	-	119	40
昭和町	194	16	165	-	-	1	-	1	1	-	103	35
山梨市	171	15	523	-	-	1	2	1	1	-	98	41
笛吹市	468	48	821	1	1	2	3	1	1	-	255	106
甲州市	140	15	433	-	-	-	-	-	-	-	69	37
市川三郷町	78	9	258	-	-	-	1	-	-	-	32	24
早川町	1	-	25	-	-	-	-	-	-	-	4	1
身延町	27	1	272	-	-	-	-	-	-	-	23	8
南部町	21	1	152	-	-	-	-	-	-	-	17	11
富士川町	69	10	222	-	-	-	1	-	-	-	34	15
富士吉田市	292	29	620	-	-	1	3	1	1	-	164	65
都留市	135	17	363	-	-	1	1	-	-	-	72	45
大月市	66	9	400	-	-	2	-	-	-	-	47	19
上野原市	75	6	333	-	-	1	1	-	-	-	50	26
道志村	9	-	15	-	-	1	-	1	1	-	2	4
西桂町	19	3	43	-	-	-	1	-	-	-	5	3
忍野村	93	8	69	-	-	1	-	-	-	-	100	8
山中湖村	39	4	55	-	-	-	-	-	-	-	23	6
鳴沢村	21	2	53	-	-	-	-	-	-	-	6	5
富士河口湖町	193	26	219	-	-	1	1	-	-	-	104	42
小菅村	1	-	16	-	-	-	-	-	-	-	1	-
丹波山村	1	-	11	-	-	-	-	-	-	-	3	-

※甲府市は平成31年4月1日から中核市となり、保健所を設置した。

※中北保健所峡北支所は令和2年4月1日から中北保健福祉事務所(中北保健所)に統合された。

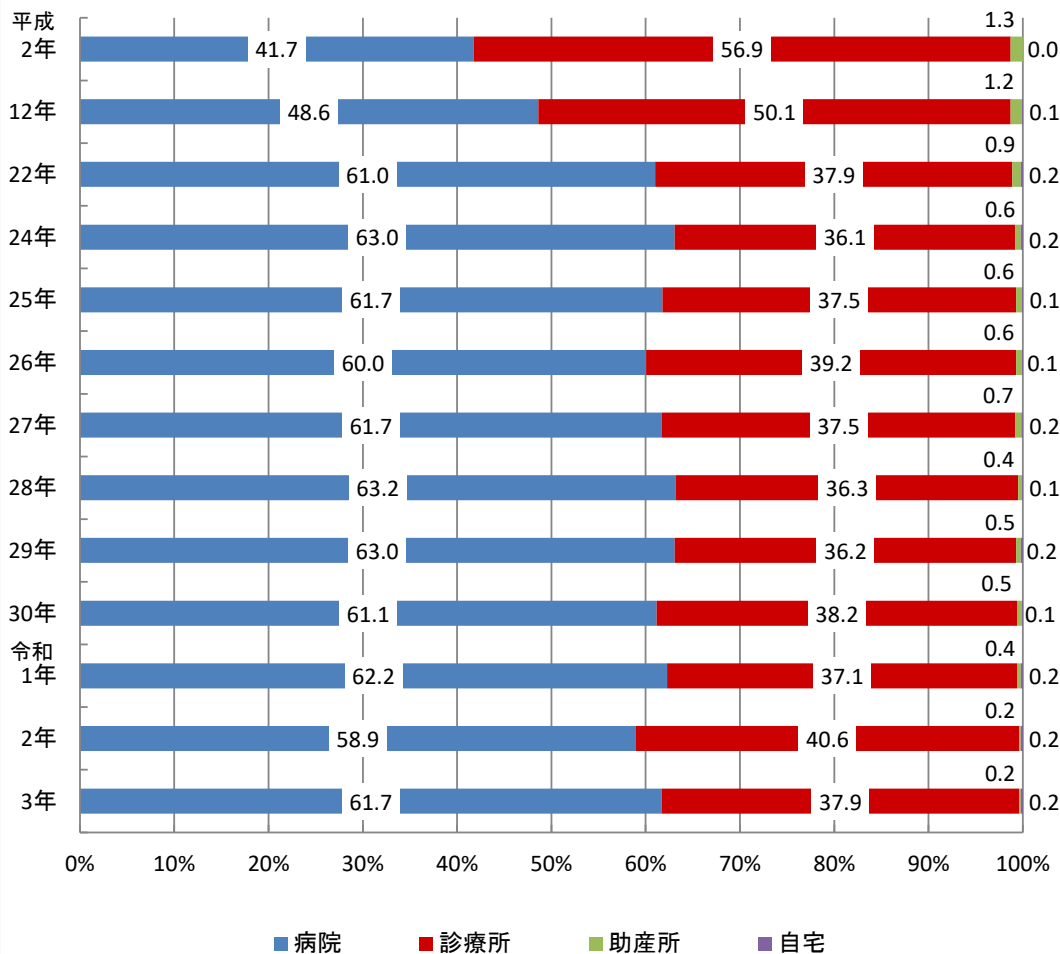
3. 出生

① 施設別保健所別出生状況

令和3年

区分	施設						施設(%)				
	総数	病院	診療所	助産所	自宅	その他	病院	診療所	助産所	自宅	その他
総数	4,966	3,065	1,881	10	9	1	61.7	37.9	0.2	0.2	0.02
甲府市	1,230	629	601	-	-	-	51.1	48.9	0	0	-
中北	1,817	1,175	632	7	3	-	64.7	34.8	0.4	0.2	-
峡東	779	301	475	-	2	1	38.6	61	0	0.3	0.1
峡南	196	105	91	-	-	-	53.6	46.4	0	0	-
富士・東部	944	855	82	3	4	-	90.6	8.7	0.3	0.4	-

施設別出生状況年次推移

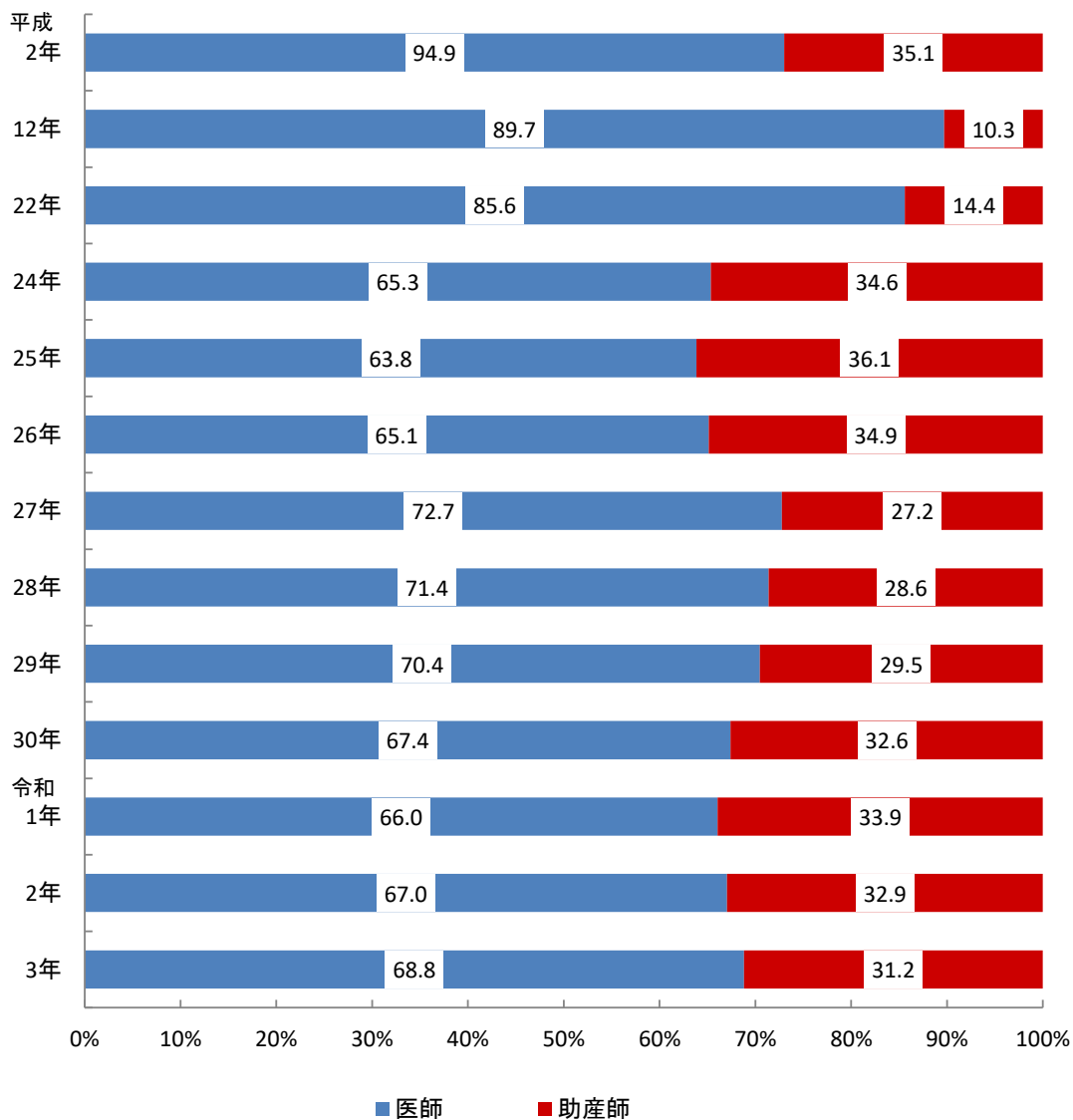


②立会者別出生状況

令和3年

区分	立 会 者				立 会 者 (%)		
	総数	医師	助産師	その他	医師	助産師	その他
保健所名							
総 数	4,966	3,416	1,549	1	68.8	31.2	0.02
甲 府 市	1,230	956	274	-	77.7	22.3	-
中 北	1,817	1,454	363	-	80.0	20.0	-
峡 東	779	420	359	-	53.9	46.1	-
峡 南	196	157	39	-	80.1	19.9	-
富士・東部	944	429	514	1	45.4	54.4	0.11

立会者別出生状況年次推移

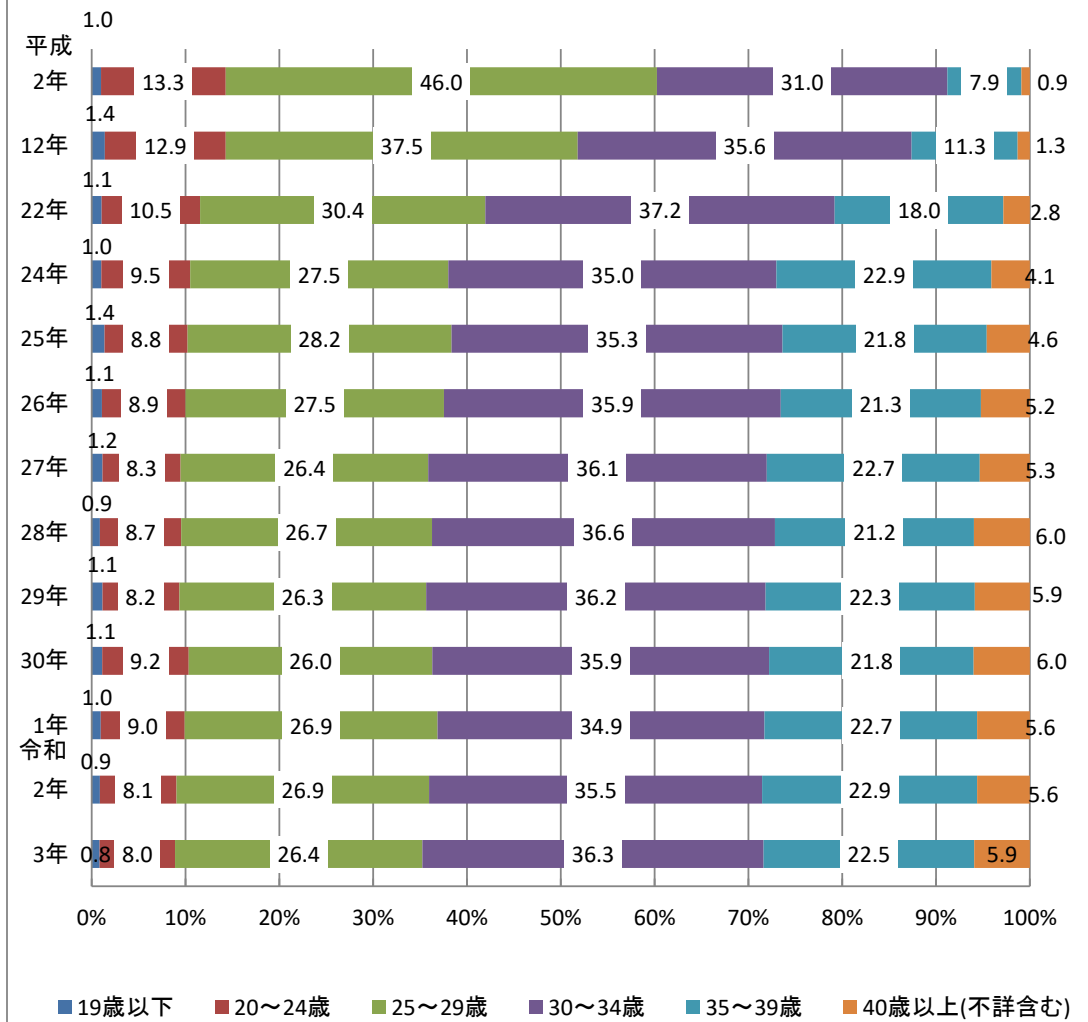


③母の年齢階級別保健所別出生状況

令和3年

区分 保健所名	母の年齢階級							母の年齢階級 (%)					
	総数	19歳 以下	20～ 24歳	25～ 29歳	30～ 34歳	35～ 39歳	40歳 以上	19歳 以下	20～ 24歳	25～ 29歳	30～ 34歳	35～ 39歳	40歳 以上
総数	4,966	42	399	1,310	1,805	1,115	295	0.8	8.0	26.4	36.3	22.5	5.9
甲府市	1,230	15	85	319	449	279	83	1.2	6.9	25.9	36.5	22.7	6.7
中北	1,817	14	137	484	675	402	105	0.8	7.5	26.6	37.1	22.1	5.8
峡東	779	7	74	210	258	190	40	0.9	9.5	27.0	33.1	24.4	5.1
峡南	196	2	14	66	126	63	10	1.0	7.1	33.7	64.3	32.1	5.1
富士・東部	944	4	89	246	350	198	57	0.4	9.4	26.1	37.1	21.0	6.0

母の年齢階級別出生割合の年次推移

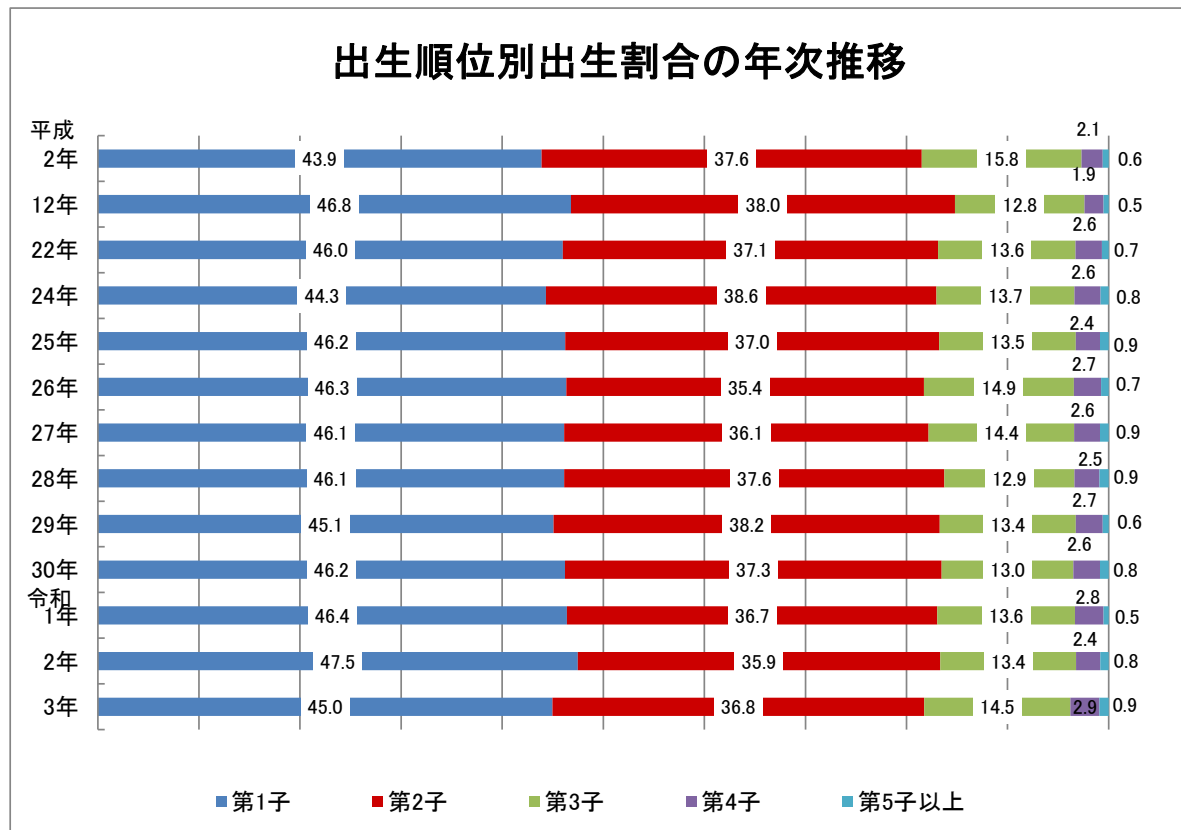


④ 出生順位別保健所出生状況

令和3年

区分 保健所名	出生順位						出生順位 (%)				
	総数	第1子	第2子	第3子	第4子	第5子以上	第1子	第2子	第3子	第4子	第5子以上
総数	4,966	2,233	1,826	718	144	45	45.0	36.8	14.5	2.9	0.9
甲府市	1,230	619	429	142	28	12	50.3	34.9	11.5	2.3	1.0
中北	1,817	793	660	279	67	18	43.6	36.3	15.4	3.7	1.0
峡東	779	342	292	121	17	7	43.9	37.5	15.5	2.2	0.9
峡南	196	71	85	35	5	0	36.2	43.4	17.9	2.6	0.0
富士・東部	944	408	360	141	27	8	43.2	38.1	14.9	2.9	0.8

出生順位別出生割合の年次推移



⑤ 父母の国籍別にみた出生数

	総数	父母とも日本	父母の一方が外国
山梨 (%)	4,966	4,894	72
		98.6	1.4
全国 (%)	811,622	98.0	2.0

父日本・母外国	韓国・朝鮮	中国	フィリピン	タイ	米国	英国	ブラジル	ペルー	その他の国
42	3	14	9	3	-	-	4	1	8
母日本・父外国	韓国・朝鮮	中国	フィリピン	タイ	米国	英国	ブラジル	ペルー	その他の国
30	6	5	3	-	4	3	2	2	5

4. 低出生体重児

令和3年

(1) 年次別低出生体重児数及び割合

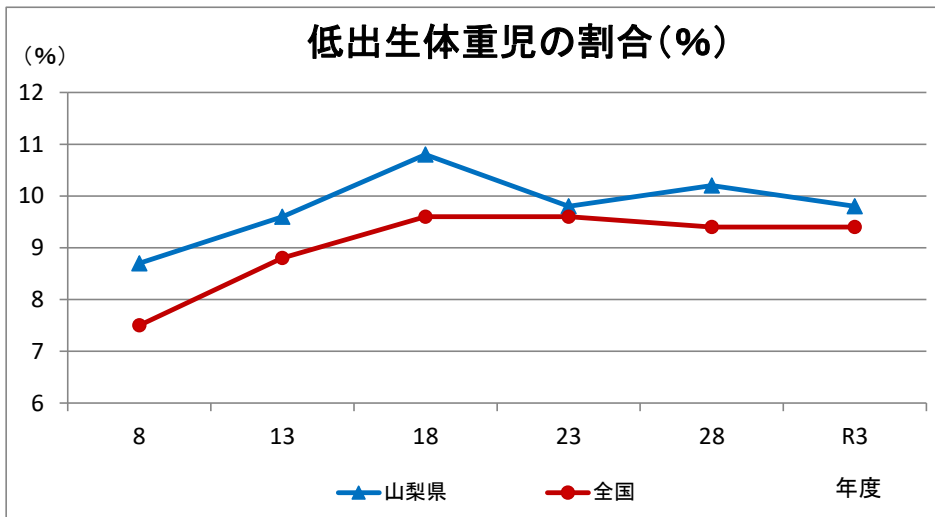
年次	7	12	17	22	27	28	29	30	R1	R2	R3
低出生体重児数	703	819	784	745	615	595	557	573	544	553	485
(%)	7.9	9.8	9.6	11.2	10.3	10.2	9.8	10.3	10.5	10.7	9.8
全国(%)	7.5	8.6	9.5	9.6	9.5	9.4	9.4	9.4	9.4	9.2	9.4

(2) 年次別平均体重(kg)

年次	7	12	17	22	27	28	29	30	R1	R2	R3
山梨県	3.05	3.00	2.98	2.97	2.98	2.98	2.99	2.99	2.99	2.98	2.98
全国	3.07	3.03	3.01	3.00	3.00	3.00	3.00	3.00	3.00	3.01	3.00

(3) 出生体重別保健所別出生状況

区分	保健所名	総数	出生体重										
			1kg未満	1.0~1.4	1.5~1.9	2.0~2.4	2.5~2.9	3.0~3.4	3.5~3.9	4.0~4.4	4.5kg以上	不詳	再掲2.5kg未満(低出生体重児)
総数	数	4,966	11	23	64	387	1,996	2,026	427	28	4	-	485
	%		0.2	0.5	1.3	7.8	40.2	40.8	8.6	0.6	0.08	-	9.8
甲府市		1,230	1	7	22	105	466	512	105	10	2	-	135
中北		1,817	3	11	16	117	724	762	173	10	1	-	147
峡東		779	3	1	14	60	321	309	67	3	1	-	78
峡南		196	2	-	4	15	71	72	30	2	-	-	21
富士・東部		944	2	4	8	90	414	371	52	3	-	-	104



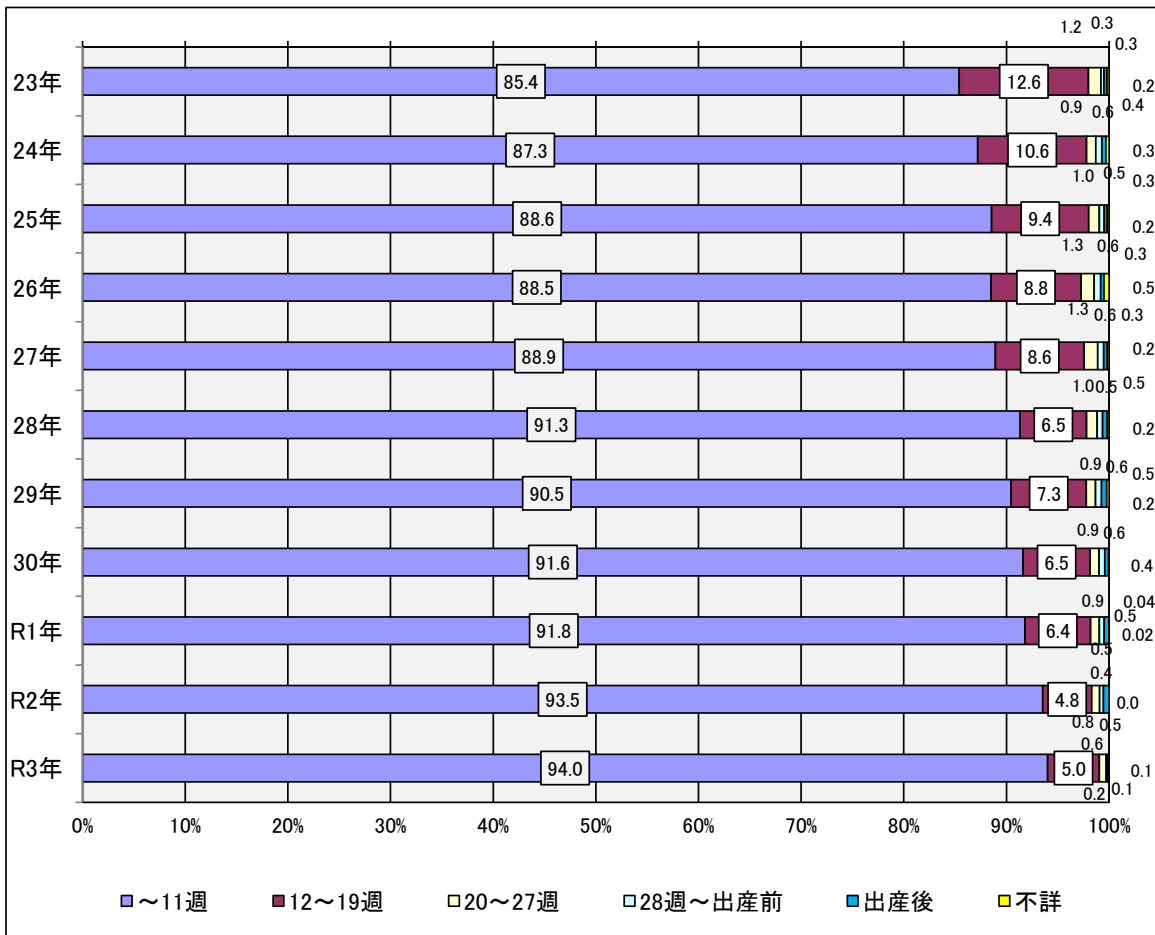
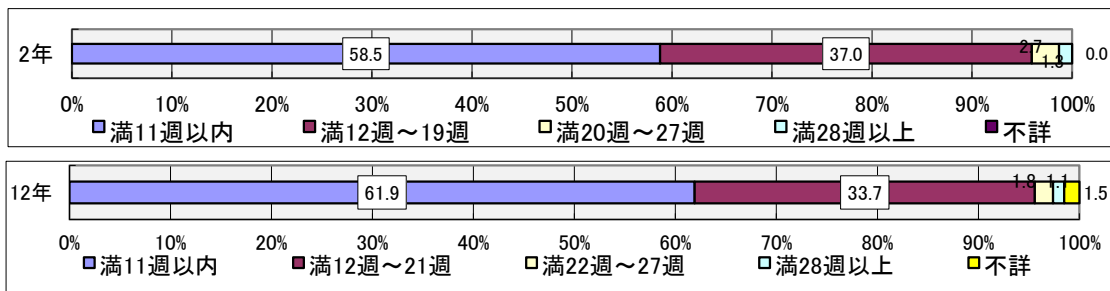
5. 妊娠届出状況

(1) 保健所別妊娠週数別届出状況

令和3年

区分 保健所名	妊娠届出数							妊娠届出率					
	総数	～11週	12～19	20～27	28週～ 出生前	出産後	不詳	～11週	12～19	20～27	28週～ 出生前	出産後	不詳
総数	5,093	4,788	257	33	9	3	3	94.0	5.0	0.6	0.2	0.1	0.06
甲府市	1,249	1,191	51	6	-	1	-	95.4	4.1	0.5	-	0.1	-
中北	1,887	1,788	79	16	4	-	-	94.8	4.2	0.8	0.2	-	-
峡東	826	783	36	3	2	2	-	94.8	4.4	0.4	0.2	0.2	-
峡南	153	148	4	1	-	-	-	96.7	2.6	0.7	-	-	-
富士・東部	978	878	87	7	3	-	3	89.8	8.9	0.7	0.3	-	0.3

(2) 妊娠週(月)数別届出の推移



6.乳児死亡

①生存期間別保健所別乳児死亡

令和3年

区分 保健所名	乳児 死亡	乳児死亡率 (出生千対)	生 存 期 間				
			1週間未満	1週間～ 3か月未満	3か月～ 6か月未満	6か月～ 9か月未満	9か月～ 1年未満
総 数	5	1.0	1	3	1	-	-
甲 府 市	2	1.6	1	1	-	-	-
中 北	2	1.1	-	1	1	-	-
峡 東	1	1.3	-	1	-	-	-
峡 南	-	-	-	-	-	-	-
富士・東部	-	-	-	-	-	-	-

②死因別、年次別乳児死亡

死 因	H27	H28	H29	H30	R1	R2	R3
腸管感染症	-	-	-	-	-	-	-
敗血症	-	-	-	-	-	-	-
麻疹	-	-	-	-	-	-	-
ウイルス肝炎	-	-	-	-	-	-	-
その他の感染症及び寄生虫症	-	-	-	-	-	-	-
悪性新生物	-	-	-	-	-	-	-
その他の新生物	-	-	-	-	-	-	-
栄養失調及びその他の栄養欠乏症	-	-	-	-	-	-	-
代謝障害	-	-	-	-	-	-	-
髄膜炎	-	-	-	-	-	-	-
脊髄性筋萎縮症及び関連症候群	-	-	-	-	-	-	-
脳性麻痺	-	-	-	-	-	-	-
心疾患(高血圧性除く)	1	1	1	-	-	-	-
脳血管疾患	-	-	-	-	-	-	-
インフルエンザ	-	-	-	-	-	-	-
肺炎	-	-	-	-	-	-	-
喘息	-	-	-	-	-	-	-
ヘルニア及び腸閉塞	-	-	-	-	-	-	-
肝疾患	-	-	-	-	-	-	-
腎不全	-	-	-	-	-	-	-
周産期に発生した病態	2	4	4	1	4	2	-
先天奇形、変形及び染色体異常	5	3	4	3	6	8	3
乳幼児突然死症候群	1	-	1	-	-	-	-
その他のすべての疾患	2	2	1	-	2	1	2
不慮の事故	1	-	-	-	-	-	-
他殺	-	-	-	-	-	-	-
その他の外因	-	-	-	-	-	-	-
総 数	12	10	11	4	12	11	5

7. 新生児死亡

(1) 生存日数別新生児死亡数

令和3年

区分 保健所名	新生児死亡数	新生児死亡率 (出生千対)	生存期間			
			1週間未 満	1週間～ 2週間未 満	2週間～ 3週間未 満	3週間～ 4週間未 満
総 数	3	0.6	1	1	-	1
甲 府 市	1	0.8	1	-	-	-
中 北	1	0.6	-	1	-	-
峡 東	1	1.3	-	-	-	1
峡 南	-	-	-	-	-	-
富士・東部	-	-	-	-	-	-

(2) 新生児死亡の原因

死因	H27	H28	H29	H30	R1	R2	R3
敗血症	-	-	-	-	-	-	-
代謝障害	-	-	-	-	-	-	-
心疾患(高血圧性除く)	-	-	-	-	-	-	-
脳血管疾患	-	-	-	-	-	-	-
肺炎	-	-	-	-	-	-	-
周産期に発生した病態	2	4	4	1	4	2	-
先天奇形、変形及び染色体異常	1	-	2	1	1	5	2
その他の全ての疾患	1	-	-	-	-	-	1
不慮の事故	-	-	-	-	-	-	-
他殺	-	-	-	-	-	-	-
その他の外因	-	-	-	-	-	-	-
総 数	4	4	6	2	5	7	3

8. 幼児死亡

(1) 死因別、年次別幼児死亡(1～4歳)

年次／死因	H26	H27	H28	H29	H30	R1	R2	R3
総数	9	4	2	4	2	5	5	2
感染症及び寄生虫症	1	-	-	-	-	-	1	1
悪性新生物	-	-	-	1	-	-	-	-
血液及び造血器の疾患並びに免疫機構の障害	-	-	-	-	1	-	-	-
内分泌、栄養及び代謝疾患	-	-	-	-	-	-	-	-
神経系の疾患	-	-	-	-	-	-	2	-
循環器系の疾患	-	-	-	-	-	1	-	-
呼吸器系の疾患	3	2	-	-	-	1	-	-
消化器系の疾患	-	-	-	1	-	-	-	-
筋骨格系・結合組織の疾患	-	-	-	-	-	-	-	-
周産期に発生した病態	-	-	-	-	1	-	-	-
先天奇形、変形及び染色体異常	5	-	1	1	-	2	-	-
病状、徴候及び異常臨床所見・異常検査所見で他に分類されないもの	-	-	-	1	-	-	1	-
傷病及び死亡の外因	-	2	1	-	-	1	1	1

(2) 不慮の事故及び有害作用の死因別幼児死亡(1～4歳)

年次／死因	H26	H27	H28	H29	H30	R1	R2	R3
総数	-	2	1	-	-	1	1	1
交通事故	-	1	-	-	-	1	1	-
転倒・転落	-	-	-	-	-	-	-	1
不慮の溺死	-	-	1	-	-	-	-	-
不慮の窒息	-	1	-	-	-	-	-	-
その他	-	-	-	-	-	-	-	-

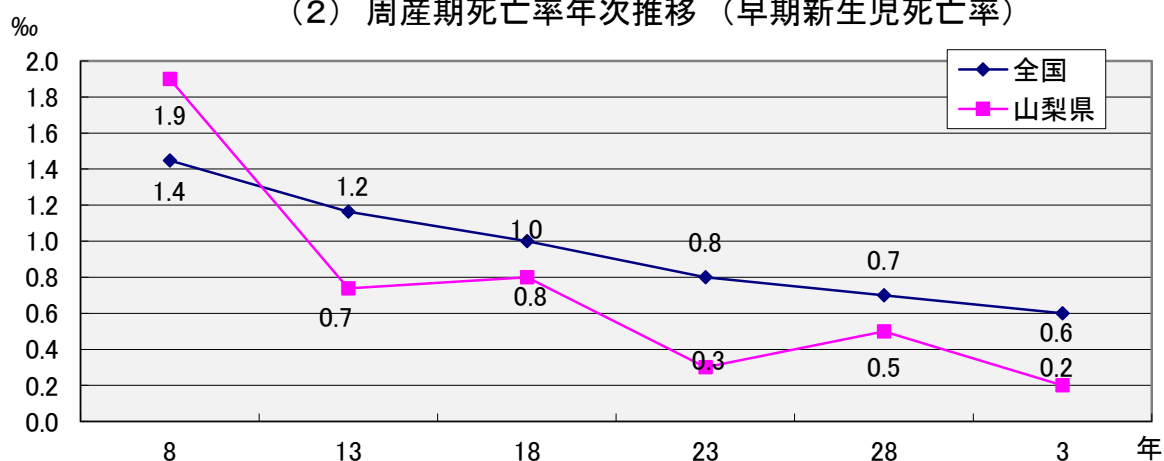
9. 周産期死亡

(1) 周産期死亡状況

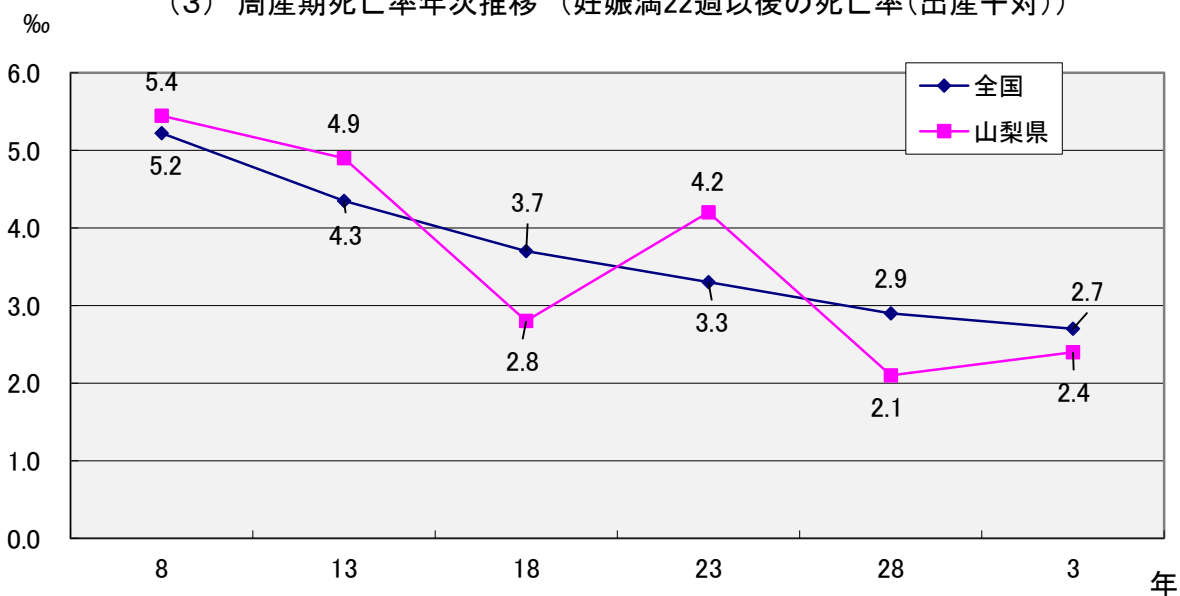
令和3年

区分	総 数		妊娠満22週以後の死産		早期新生児死亡				
	山梨県	全国	山梨県	全国	山梨県	全国			
年次	実数	出産千対	実数	出産千対	実数	出産千対			
23	29	4.5	4.1	27	4.2	3.3	2	0.3	0.8
24	23	3.6	4.0	20	3.1	3.2	3	0.5	0.8
25	26	4.2	3.7	19	3.1	3.0	7	1.1	0.7
26	20	3.3	3.7	18	3.0	3.0	2	0.3	0.7
27	17	2.8	3.7	15	2.5	3.0	2	0.3	0.7
28	15	2.6	3.6	12	2.1	2.9	3	0.5	0.7
29	24	4.2	3.5	19	3.3	2.8	5	0.9	0.7
30	10	1.8	3.3	8	1.4	2.6	2	0.4	0.7
R1	18	3.5	3.4	14	2.7	2.7	4	0.8	0.7
R2	24	4.6	3.2	17	3.3	2.5	7	1.4	0.7
R3	13	2.6	3.4	12	2.4	2.7	1	0.2	0.6

(2) 周産期死亡率年次推移（早期新生児死亡率）



(3) 周産期死亡率年次推移（妊娠満22週以後の死亡率(出産千対)）

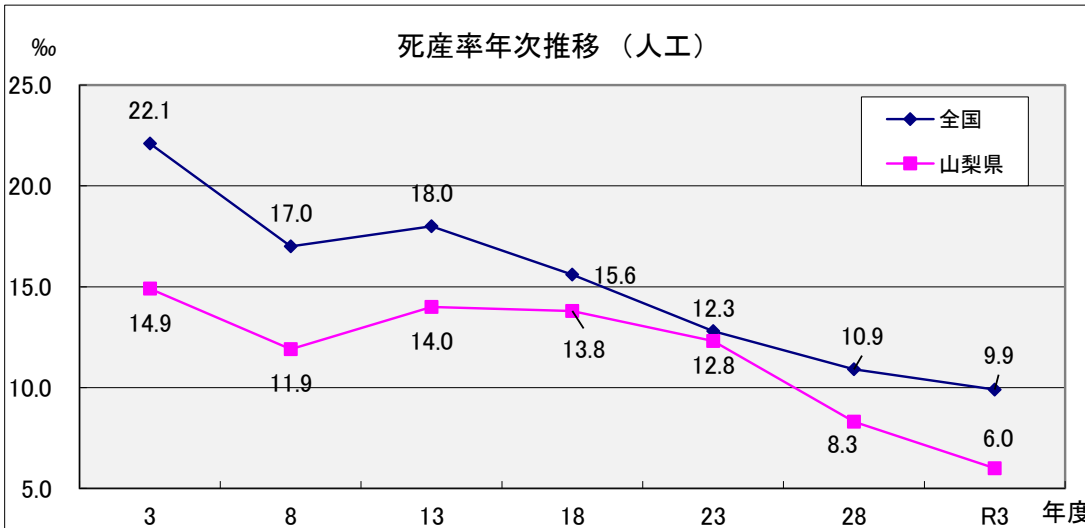
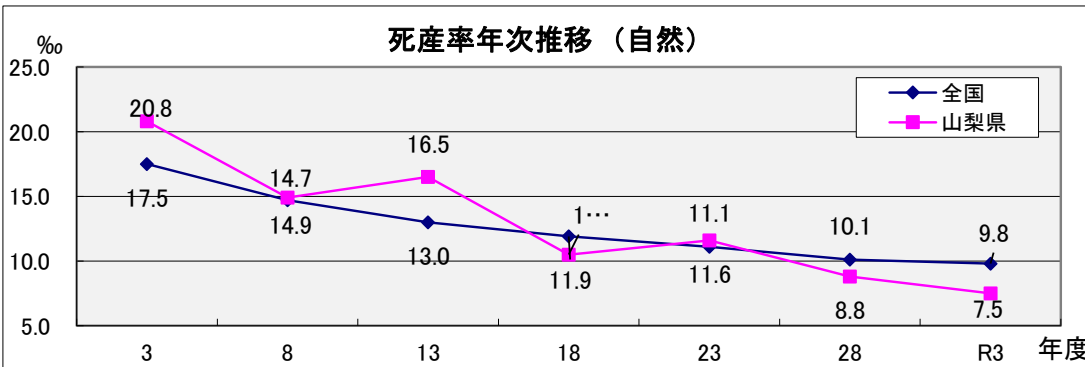
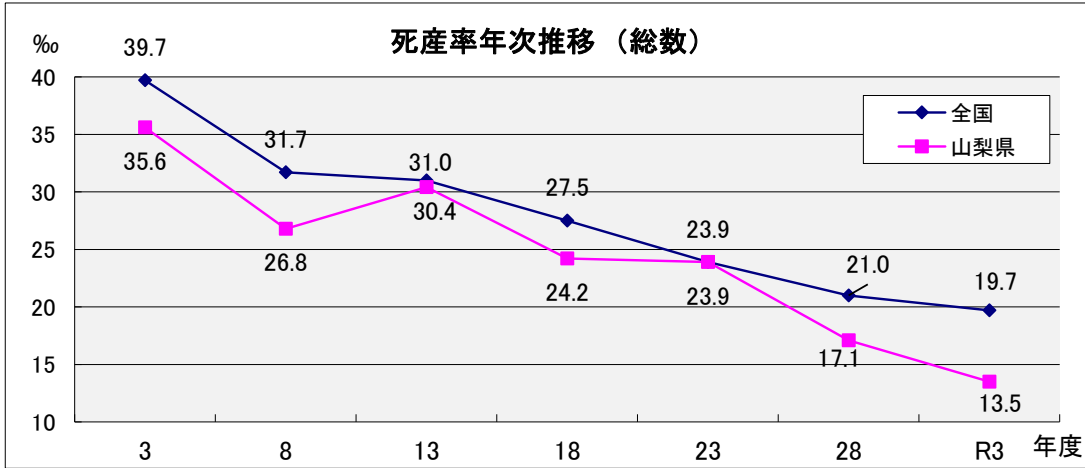


10. 死産

(1) 保健所別死産状況

令和3年

区分	死産数			死産率(出産千対)		
	総数	自然	人工	総数	自然	人工
保健所名						
総数	68	38	30	13.5	7.5	6.0
甲府市	23	17	6	18.4	13.6	4.8
中北	20	10	10	10.9	5.4	5.4
峡東	8	3	5	10.2	3.8	6.4
峡南	2	-	2	10.1	-	10.1
富士・東部	15	8	7	15.6	8.3	7.3

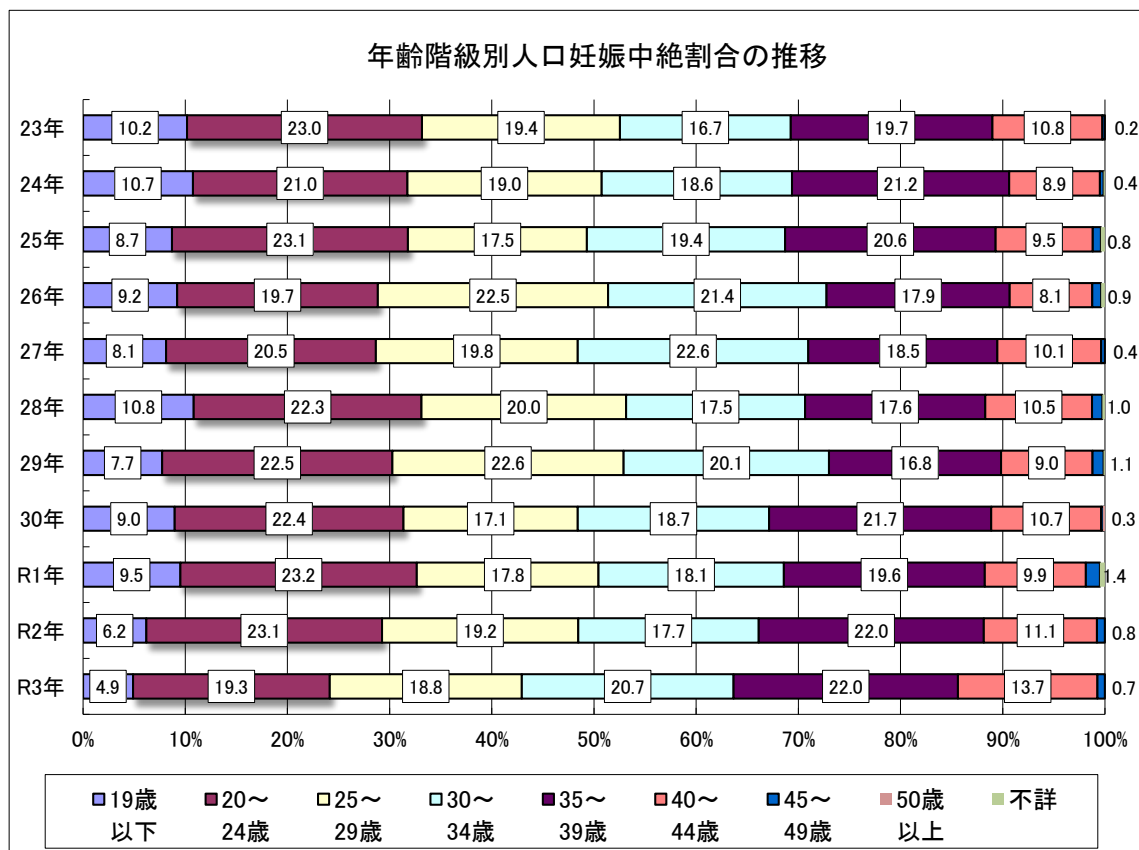


11.人工妊娠中絶

(1)年齢階級別人口妊娠中絶割合の推移

令和3年

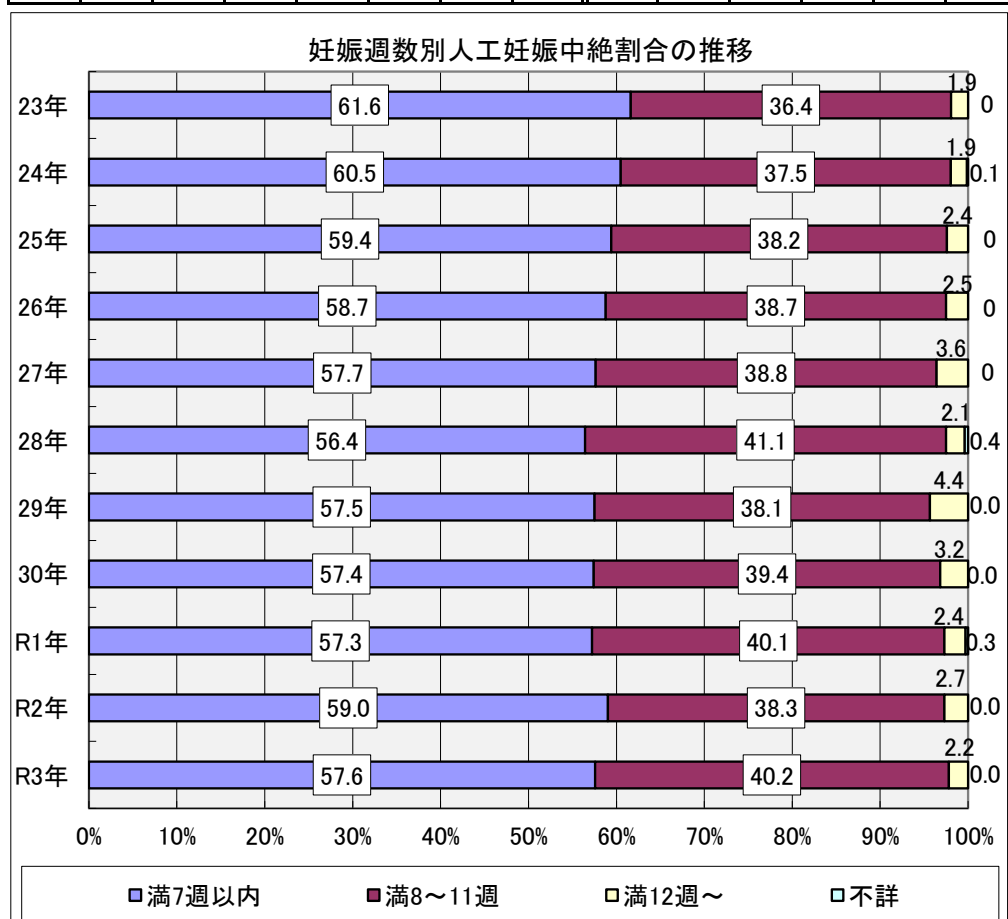
年度	総数	数									率(%)								
		19歳以下	20～24歳	25～29歳	30～34歳	35～39歳	40～44歳	45～49歳	50歳以上	不詳	19歳以下	20～24歳	25～29歳	30～34歳	35～39歳	40～44歳	45～49歳	50歳以上	不詳
23	826	84	190	160	138	163	89	2	-	-	10.2	23.0	19.4	16.7	19.7	10.8	0.2	-	-
24	810	87	170	154	151	172	72	3	-	1	10.7	21.0	19.0	18.6	21.2	8.9	0.4	-	0.1
25	744	65	172	130	144	153	71	6	-	3	8.7	23.1	17.5	19.4	20.6	9.5	0.8	-	0.4
26	804	74	158	181	172	144	65	7	-	3	9.2	19.7	22.5	21.4	17.9	8.1	0.9	-	0.4
27	789	64	162	156	178	146	80	3	-	-	8.1	20.5	19.8	22.6	18.5	10.1	0.4	-	-
28	794	86	177	159	139	140	83	8	-	2	10.8	22.3	20.0	17.5	17.6	10.5	1.0	-	0.3
29	826	64	186	187	166	139	74	9	-	1	7.7	22.5	22.6	20.1	16.8	9.0	1.1	-	0.1
30	791	71	177	135	148	172	85	2	1	-	9.0	22.4	17.1	18.7	21.7	10.7	0.3	0.1	-
R1	799	76	185	142	145	157	79	11	-	4	9.5	23.2	17.8	18.1	19.6	9.9	1.4	-	0.5
R2	776	48	179	149	137	171	86	6	-	-	6.2	23.1	19.2	17.7	22.0	11.1	0.8	-	-
R3	410	20	79	77	85	90	56	3	-	-	4.9	19.3	18.8	20.7	22.0	13.7	0.7	-	-



(2)妊娠週数別人工妊娠中絶状況

令和3年

年次	総数	数						率(%)					
		週数	満7週以前	満8週～満11週	満12週～満15週	満16週～満19週	満20週・満21週	週数不詳	満7週以前	満8週～満11週	満12週～満15週	満16週～満19週	満20週・満21週
23	826	509	301	10	4	2	-	61.6	36.4	1.2	0.5	0.2	-
24	810	490	304	7	4	4	1	60.5	37.5	0.9	0.5	0.5	0.1
25	744	442	284	6	9	3	-	59.4	38.2	0.8	1.2	0.4	-
26	804	472	311	13	6	2	-	58.7	38.7	1.6	0.7	0.2	-
27	789	455	306	14	11	3	-	57.7	38.8	1.8	1.4	0.4	-
28	794	448	326	10	5	2	3	56.4	41.1	1.3	0.6	0.3	0.4
29	826	475	315	20	9	7	-	57.5	38.1	2.4	1.1	0.8	-
30	791	454	312	10	10	5	-	57.4	39.4	1.3	1.3	0.6	-
R1	799	458	320	11	5	3	2	57.3	40.1	1.4	0.6	0.4	0.3
R2	776	458	297	8	10	3	-	59.0	38.3	1.0	1.3	0.4	-
R3	410	236	165	5	2	2	-	57.6	40.2	1.2	0.5	0.5	-



12. その他の統計

(1) 児童虐待相談件数

年度	件数	
	県(児童相談所)	市町村
23	477	551
24	512	463
25	468	419
26	567	404
27	743	484
28	970	568
29	757	533
30	904	588
R1	1,218	688
R2	1,347	761
R3	1,462	797

(2) 性感染症(クラミジア) 定点調査による

	H23	H24	H25	H26	H27	H28	H29	H30	R1	R2	R3
19歳以下	22	37	34	21	20	26	15	21	24	12	15
20～29歳	53	91	66	66	66	93	74	94	116	118	146
30～39歳	14	19	38	18	27	27	32	50	47	59	36
40～49歳	7	10	7	6	7	15	24	20	16	16	17
50～59歳	2	1	1	1	4	2	6	5	6	1	2
60歳以上	-	-	-	-	1	1	2	1	-	2	1

(3) HIV感染者

① 年次推移

	H9	H14	H19	H26	H27	H28	H29	H30	R1	R2	R3
人数	10	10	5	2	5	9	7	0	3	8	3

② 年齢階級別患者数(平成2年度からの累計)

19歳以下	9
20～29歳	52
30～39歳	58
40～49歳	41
50歳以上	26

③ 感染原因別患者数(平成2年度からの累計)

異性間性的接触	64
同性間性的接触	33
異性間及び同性間の性的接触	2
その他原因が明らかなもの	3
不明	84

※「異性間及び同性間の性的接触」は平成28年12月末「山梨県におけるHIV感染者の概況」から追加

