

Ⅱ 母子保健に関する統計

1. 母子保健指標

平成26年

順位	出生率		合計特殊出生率		乳児死亡率		新生児死亡率		自然増減率		死産率		自然死産率		人工死産率		周産期死亡率	
	全国	8.0	全国	1.42	全国	2.1	全国	0.9	全国	△ 2.1	全国	22.9	全国	10.6	全国	12.3	全国	3.7
1	沖縄	11.6	沖縄	1.86	栃木	3.6	栃木	1.8	沖縄	3.6	宮崎	30.0	秋田	14.0	高知	19.2	秋田	5.5
2	滋賀	9.1	宮崎	1.69	鳥取	3.5	徳島	1.6	愛知	0.4	愛媛	29.5	沖縄	13.8	愛媛	18.3	岩手	5.2
3	福岡	9.0	島根	1.66	徳島	3.5	山口	1.5	滋賀	0.3	沖縄	29.3	徳島	13.3	宮崎	18.1	富山	4.9
4	愛知	8.9	長崎	1.66	沖縄	2.9	茨城	1.4	東京	0.0	北海道	28.9	岩手	13.0	大分	17.2	新潟	4.7
5	熊本	8.7	熊本	1.64	茨城	2.7	岐阜	1.4	神奈川	△ 0.2	高知	28.9	千葉	12.5	熊本	17.0	岐阜	4.6
6	佐賀	8.6	佐賀	1.63	鹿児島	2.7	宮城	1.3	埼玉	△ 0.8	熊本	28.6	北海道	12.1	北海道	16.8	福井	4.5
7	宮崎	8.6	鹿児島	1.62	秋田	2.5	鳥取	1.3	福岡	△ 0.8	青森	27.5	福島	12.0	鹿児島	16.1	茨城	4.4
8	鹿児島	8.6	鳥取	1.60	奈良	2.5	奈良	1.2	千葉	△ 1.2	大分	27.0	青森	11.9	青森	15.6	三重	4.4
9	東京	8.5	福島	1.58	和歌山	2.5	鹿児島	1.2	大阪	△ 1.3	秋田	26.8	福井	11.9	沖縄	15.5	鳥取	4.4
10	広島	8.5	香川	1.57	山口	2.5	沖縄	1.2	兵庫	△ 1.8	鹿児島	26.7	島根	11.9	福岡	14.9	山形	4.3
11	岡山	8.3	大分	1.57	宮崎	2.5	山形	1.1	広島	△ 2.0	長崎	26.0	宮崎	11.9	長崎	14.5	栃木	4.3
12	長崎	8.2	福井	1.55	山形	2.4	千葉	1.1	宮城	△ 2.1	福井	25.4	石川	11.7	山梨	14.2	千葉	4.3
13	神奈川	8.1	和歌山	1.55	岐阜	2.4	三重	1.1	京都	△ 2.3	福岡	24.9	埼玉	11.6	福井	13.6	群馬	4.2
14	大阪	8.1	広島	1.55	島根	2.4	広島	1.1	静岡	△ 2.6	埼玉	24.2	熊本	11.6	宮城	13.0	静岡	4.2
15	兵庫	8.1	長野	1.54	高知	2.4	大分	1.1	栃木	△ 2.7	千葉	23.9	静岡	11.5	鳥取	12.9	北海道	4.0
16	香川	8.0	山口	1.54	石川	2.3	青森	1.0	岡山	△ 2.7	岩手	23.6	長崎	11.5	秋田	12.8	埼玉	4.0
17	大分	8.0	滋賀	1.53	大分	2.3	秋田	1.0	熊本	△ 2.7	鳥取	23.5	新潟	11.3	栃木	12.8	山口	4.0
18	栃木	7.9	静岡	1.50	千葉	2.2	埼玉	1.0	石川	△ 2.8	新潟	23.2	三重	11.2	岡山	12.7	徳島	4.0
19	福井	7.9	愛媛	1.50	富山	2.2	神奈川	1.0	茨城	△ 2.9	福島	23.1	愛媛	11.2	埼玉	12.5	沖縄	4.0
20	静岡	7.9	岡山	1.49	福岡	2.2	静岡	1.0	奈良	△ 3.1	山梨	23.0	富山	10.9	大阪	12.5	和歌山	3.9
21	鳥取	7.9	山形	1.47	埼玉	2.1	高知	1.0	佐賀	△ 3.1	徳島	22.9	山形	10.8	香川	12.4	宮城	3.8
22	宮城	7.8	栃木	1.46	静岡	2.1	福岡	1.0	岐阜	△ 3.2	宮城	22.8	茨城	10.7	佐賀	12.0	奈良	3.8
23	埼玉	7.8	愛知	1.46	愛知	2.1	北海道	0.9	三重	△ 3.2	大阪	22.6	鳥取	10.6	新潟	11.9	神奈川	3.7
24	石川	7.8	徳島	1.46	兵庫	2.1	愛知	0.9	宮崎	△ 3.2	島根	22.6	鹿児島	10.6	和歌山	11.9	滋賀	3.7
25	三重	7.7	福岡	1.46	長崎	2.1	大阪	0.9	福井	△ 3.4	栃木	22.5	京都	10.5	京都	11.8	愛媛	3.7
26	島根	7.7	富山	1.45	神奈川	2.0	愛媛	0.9	群馬	△ 3.6	京都	22.3	群馬	10.4	東京	11.7	福岡	3.7
27	茨城	7.6	石川	1.45	新潟	2.0	宮崎	0.9	香川	△ 3.9	佐賀	22.1	神奈川	10.3	群馬	11.5	長崎	3.7
28	千葉	7.6	三重	1.45	三重	2.0	東京	0.8	大分	△ 4.1	茨城	22.0	大阪	10.1	茨城	11.3	京都	3.6
29	長野	7.6	高知	1.45	大阪	2.0	新潟	0.8	長崎	△ 4.2	群馬	22.0	奈良	10.1	千葉	11.3	佐賀	3.6
30	京都	7.6	岩手	1.44	青森	1.9	福井	0.8	北海道	△ 4.3	三重	21.9	佐賀	10.1	福島	11.1	東京	3.5
31	福島	7.5	群馬	1.44	岩手	1.9	滋賀	0.8	長野	△ 4.3	岡山	21.9	東京	10.0	長野	11.1	愛知	3.5
32	群馬	7.5	茨城	1.43	宮城	1.9	京都	0.8	鹿児島	△ 4.3	東京	21.8	兵庫	10.0	兵庫	11.0	大阪	3.5
33	岐阜	7.5	新潟	1.43	福島	1.9	和歌山	0.8	山梨	△ 4.4	静岡	21.5	福岡	10.0	岐阜	10.9	福島	3.4
34	愛媛	7.5	山梨	1.43	東京	1.9	岡山	0.8	鳥取	△ 4.5	香川	21.4	長野	9.9	愛知	10.8	山梨	3.3
35	和歌山	7.4	青森	1.42	福井	1.9	香川	0.8	福島	△ 4.7	山形	21.3	大分	9.8	三重	10.8	大分	3.3
36	山梨	7.3	岐阜	1.42	広島	1.9	岩手	0.7	富山	△ 4.7	長野	21.1	宮城	9.7	奈良	10.8	鹿児島	3.3
37	山口	7.3	兵庫	1.41	山梨	1.8	福島	0.7	新潟	△ 5.1	神奈川	21.0	栃木	9.7	島根	10.8	青森	3.2
38	新潟	7.2	秋田	1.34	京都	1.8	群馬	0.7	愛媛	△ 5.1	兵庫	21.0	高知	9.7	神奈川	10.7	兵庫	3.2
39	徳島	7.2	千葉	1.32	北海道	1.6	兵庫	0.7	山口	△ 5.5	奈良	20.9	愛知	9.6	山口	10.7	島根	3.2
40	山形	7.1	埼玉	1.31	滋賀	1.6	佐賀	0.7	和歌山	△ 5.7	石川	20.4	山口	9.5	岩手	10.6	長野	3.1
41	富山	7.1	神奈川	1.31	岡山	1.6	石川	0.6	徳島	△ 5.7	愛知	20.4	岐阜	9.3	広島	10.6	広島	3.0
42	奈良	7.0	大阪	1.31	熊本	1.6	長野	0.6	岩手	△ 5.8	岐阜	20.3	滋賀	9.3	山形	10.4	高知	3.0
43	北海道	6.9	宮城	1.30	長野	1.5	島根	0.6	島根	△ 5.8	和歌山	20.3	岡山	9.1	静岡	10.0	石川	2.8
44	岩手	6.9	北海道	1.27	香川	1.5	熊本	0.6	青森	△ 6.2	山口	20.2	香川	9.0	徳島	9.6	岡山	2.8
45	高知	6.8	奈良	1.27	愛媛	1.5	富山	0.5	山形	△ 6.3	富山	20.1	山梨	8.9	富山	9.2	熊本	2.8
46	青森	6.7	京都	1.24	群馬	1.3	山梨	0.5	高知	△ 6.8	広島	19.3	広島	8.7	石川	8.7	宮崎	2.7
47	秋田	5.8	東京	1.15	佐賀	1.3	長崎	0.4	秋田	△ 8.8	滋賀	17.3	和歌山	8.4	滋賀	8.0	香川	2.2

(2) 年次推移

年次		15	16	17	18	19	20	21	22	23	24	25	26	
出生率	人口千対	山梨 (実数)	8.8 (7,720)	8.6 (7,527)	8.2 (7,149)	8.2 (7,094)	8.1 (6,988)	8.1 (6,908)	7.8 (6,621)	7.8 (6,651)	7.6 (6,412)	7.5 (6,336)	7.4 (6,198)	7.3 (6,063)
	全国		8.9	8.8	8.4	8.7	8.6	8.7	8.7	8.5	8.3	8.2	8.2	8.0
乳児死亡率	出生千対	372	3.5 (27)	2.8 (21)	2.5 (18)	3.1 (22)	1.9 (13)	1.4 (10)	2.7 (18)	1.1 (7)	1.4 (9)	2.1 (13)	2.3 (14)	1.8 (11)
	全国		3.0	2.8	2.8	2.6	2.6	2.6	2.4	2.3	2.3	2.2	2.1	2.1
新生児死亡率	出生千対	152	1.9 (15)	1.2 (9)	1.0 (7)	1.0 (7)	0.7 (5)	0.3 (2)	1.7 (11)	0.3 (2)	0.3 (2)	0.6 (4)	1.5 (9)	0.5 (3)
	全国		1.7	1.5	1.4	1.3	1.3	1.2	1.2	1.1	1.1	1.0	1.0	0.9
周産期死亡率	出産千対	19	6.4 (50)	5.4 (41)	4.5 (32)	3.7 (26)	3.0 (21)	3.2 (22)	4.4 (29)	4.2 (28)	4.5 (29)	3.6 (23)	4.2 (26)	3.3 (20)
	全国		5.3	5.0	4.8	4.7	4.5	4.3	4.2	4.2	4.1	4.0	3.7	3.7
死産率	出産千対	62	26.2 (208)	30.7 (238)	26.6 (195)	24.2 (176)	25.8 (185)	21.5 (152)	24.9 (162)	23.6 (161)	23.9 (157)	22.8 (148)	20.4 (129)	23.0 (143)
	全国		30.5	30.0	29.1	27.5	26.2	25.2	24.6	24.2	23.9	23.4	22.9	22.9
合計特殊出生率	山梨		1.37	1.36	1.38	1.34	1.35	1.35	1.31	1.46	1.41	1.43	1.44	1.43
	全国		1.29	1.29	1.26	1.32	1.34	1.37	1.37	1.39	1.39	1.41	1.43	1.42
山梨県総人口 (10月1日現在)			887,595	886,890	884,515	881,071	877,835	872,724	869,132	863,075	857,690	851,681	845,956	840,139

注) ・周産期死亡率の死産分については、平成6年以前は妊娠満28週以後の死産だが、平成7年以後は妊娠満22週以後の死産である。

・平成17年及び平成22年度の「山梨県総人口」は、国勢調査に基づく、国の公表数字を計上。

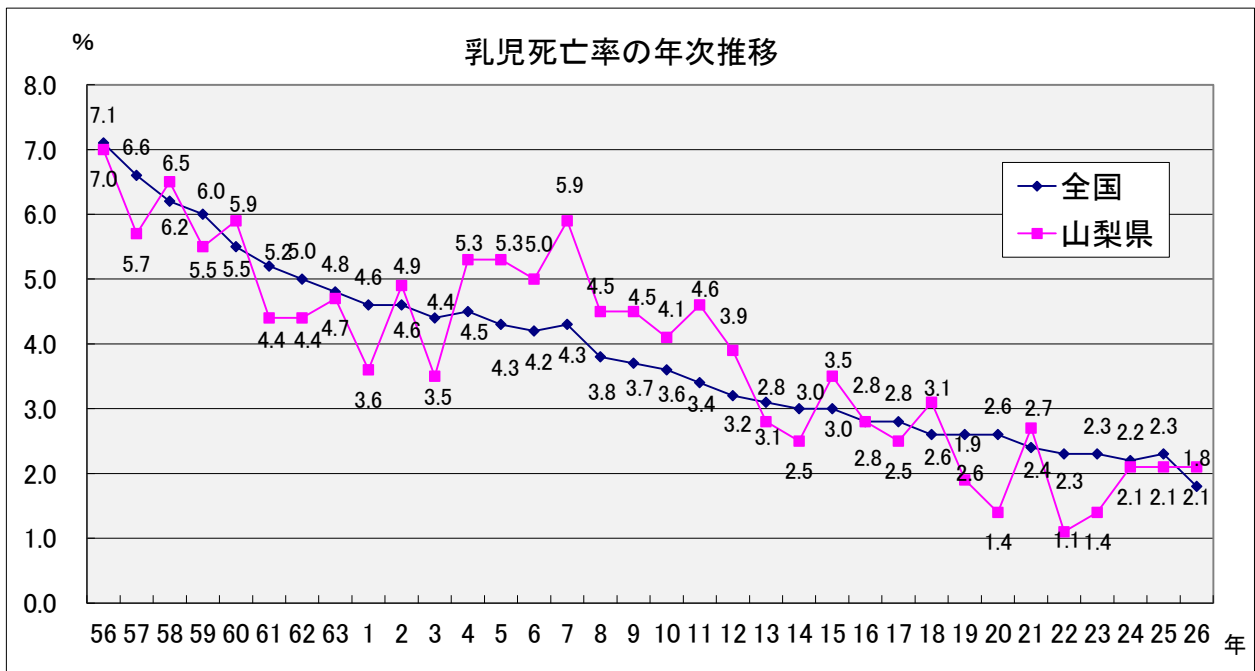
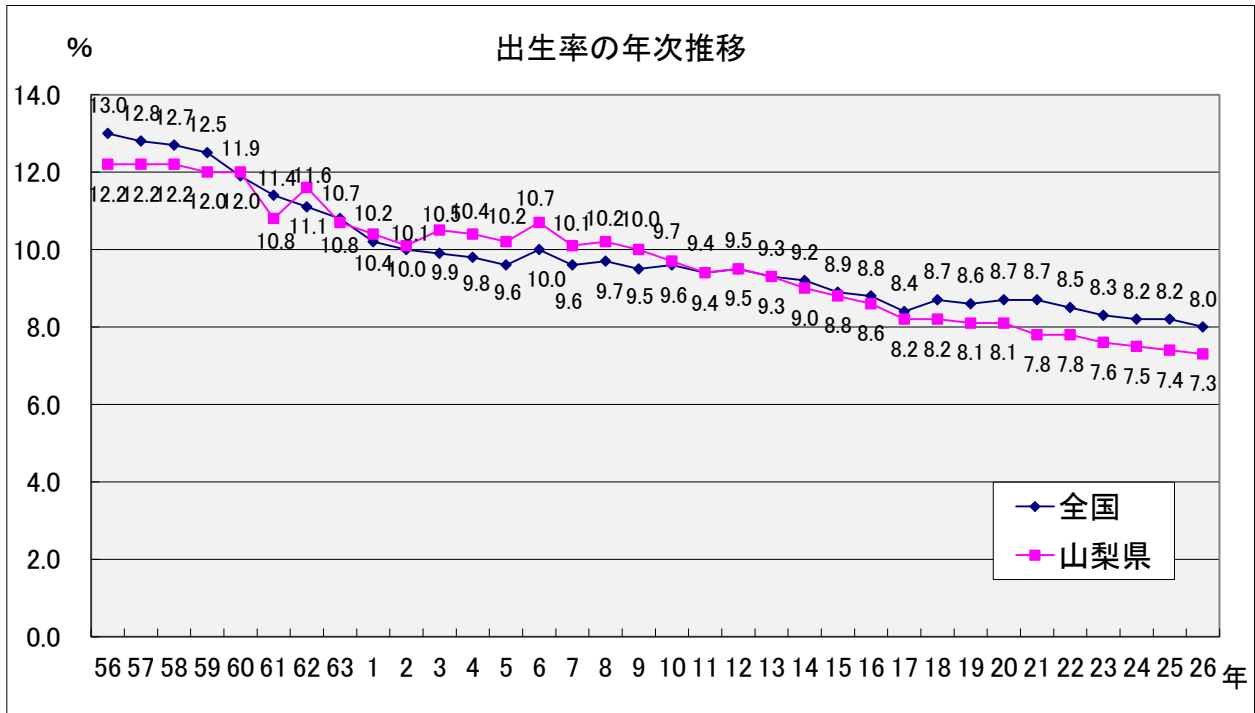
2. 母子関係人口動態年次推移

(1) 都道府県別人口動態

	出生数	(再掲)	死亡数	(再掲)		自然増加	死産数			周産期死亡数			婚姻件数	離婚件数
		2500g未満		乳児(1歳未満)死亡	新生児(生後4週未満)死亡		総数	自然死産	人工死産	総数	妊娠満2週以後の死産	早期新生児死亡		
全国	1,003,539	95,768	1,273,004	2,080	952	△ 269,465	23,524	10,905	12,619	3,750	3,039	711	643,749	222,107
北海道	37,058	3,598	60,018	61	32	△ 22,960	1,101	460	641	148	123	25	26,018	11,003
青森	8,853	768	17,042	17	9	△ 8,189	250	108		28	20	8	5,481	2,195
岩手	8,803	858	16,274	17	6	△ 7,471	213	117	96	46	41	5	5,482	1,855
宮城	18,069	1,720	22,854	35	23	△ 4,785	421	180	241	69	50	19	11,765	3,824
秋田	5,998	611	15,095	15	6	△ 9,097	165	86	79	33	28	5	3,842	1,444
山形	7,966	714	15,031	19	9	△ 7,065	173	88	85	34	27	7	4,699	1,670
福島	14,517	1,401	23,495	27	10	△ 8,978	344	179	165	49	44	5	8,711	3,165
茨城	21,873	2,075	30,341	58	31	△ 8,468	491	239	252	97	72	25	13,800	4,955
栃木	15,442	1,589	20,755	56	28	△ 5,313	356	154	202	67	45	22	9,770	3,322
群馬	14,522	1,381	21,441	19	10	△ 6,919	326	155	171	61	52	9	9,089	3,312
埼玉	55,765	5,257	61,269	118	54	△ 5,504	1,382	665	717	221	181	40	35,218	12,484
千葉	46,749	4,245	53,975	104	53	△ 7,226	1,143	600	543	202	159	43	30,578	10,642
東京	110,629	10,164	111,023	205	89	△ 394	2,460	1,135	1,325	388	324	64	87,000	23,653
神奈川	72,996	6,961	74,387	149	75	△ 1,391	1,566	771	795	274	213	61	48,851	16,004
新潟	16,480	1,566	28,316	33	13	△ 11,836	391	190	201	78	69	9	9,954	3,175
富山	7,556	651	12,584	17	4	△ 5,028	155	84	71	37	33	4	4,540	1,417
石川	8,961	811	12,190	21	5	△ 3,229	187	107	80	25	22	3	5,370	1,708
福井	6,166	504	8,817	12	5	△ 2,651	161	75	86	28	23	5	3,706	1,135
山梨	6,063	616	9,755	11	3	△ 3,692	143	55	88	20	18	2	3,723	1,401
長野	15,848	1,505	24,751	23	10	△ 8,903	341	161	180	49	41	8	9,514	3,279
岐阜	15,138	1,322	21,658	37	21	△ 6,520	313	144	169	70	53	17	9,071	3,182
静岡	28,684	2,866	38,342	61	29	△ 9,658	629	336	293	121	99	22	18,066	6,439
愛知	65,218	6,378	62,426	137	60	2,792	1,358	641	717	231	191	40	41,410	12,780
三重	13,727	1,330	19,525	27	15	△ 5,798	308	157	151	60	49	11	8,555	3,098
滋賀	12,729	1,251	12,266	20	10	463	224	120	104	47	38	9	6,990	2,240
京都	19,583	1,889	25,507	35	15	△ 5,924	447	210	237	71	60	11	12,671	4,462
大阪	69,968	6,715	81,652	138	65	△ 11,684	1,621	726	895	248	206	42	46,934	17,834
兵庫	44,352	4,253	54,147	91	33	△ 9,795	951	451	500	142	121	21	26,941	9,598
奈良	9,625	866	13,835	24	12	△ 4,210	205	99	106	37	27	10	6,002	2,225
和歌山	7,140	702	12,609	18	6	△ 5,469	148	61	87	28	22	6	4,419	1,914
鳥取	4,527	463	7,076	16	6	△ 2,549	109	49	60	20	15	5	2,663	1,029
島根	5,359	579	9,369	13	3	△ 4,010	124	65	59	17	17	-	3,022	966
岡山	15,837	1,468	21,051	26	13	△ 5,214	354	148	206	45	37	8	9,265	3,212
広島	23,775	2,272	29,463	46	25	△ 5,688	468	212	256	71	53	18	14,194	4,838
山口	10,197	953	17,910	26	15	△ 7,713	210	99	111	41	32	9	6,163	2,269
徳島	5,502	476	9,853	19	9	△ 4,351	129	75	54	22	15	7	3,322	1,269
香川	7,745	691	11,503	12	6	△ 3,758	169	71	98	17	14	3	4,693	1,719
愛媛	10,399	915	17,529	16	9	△ 7,130	316	120	196	39	34	5	6,148	2,404
高知	5,015	535	9,984	12	5	△ 4,969	149	50	99	15	11	4	3,116	1,364
福岡	45,203	4,404	49,317	99	44	△ 4,114	1,155	462	693	170	133	37	27,359	9,981
佐賀	7,159	675	9,732	9	5	△ 2,573	162	74	88	26	23	3	3,928	1,324
長崎	11,323	1,025	17,091	24	5	△ 5,768	302	134	168	42	37	5	6,137	2,316
熊本	15,558	1,472	20,461	25	10	△ 4,903	458	185	273	44	36	8	8,714	3,105
大分	9,279	798	14,065	21	10	△ 4,786	257	93	164	31	22	9	5,391	2,004
宮崎	9,509	1,006	13,110	24	9	△ 3,601	294	117	177	26	19	7	5,154	2,296
鹿児島	14,236	1,587	21,413	38	17	△ 7,177	391	155	236	47	37	10	7,837	3,025
沖縄	16,373	1,876	11,361	47	20	5,012	494	233	261	65	50	15	8,473	3,571
外国	65	6	163	2	-	△ 98	8	7	1	3	3	-	.	.
不詳	.	.	1,173	-	-	.	2	2	-	-	-	-	.	.

平成26年

	出生率 (人口千対)	死亡率 (人口千対)	乳児 死亡率 (出生千対)	新生児 死亡率 (出生千対)	自然 増加率 (人口千対)	死産率(出産千対)			周産期死亡率 (出産千対)	周産期死亡率		婚姻率 (人口千対)	離婚率 (人口千対)	合計特殊 出生率
						総数	自然死産	人工死産		妊娠22週以 後の死産 (出産千対)	早期新生児 死亡 (出生千対)			
全国	8.0	10.1	2.1	0.9	-2.1	22.9	10.6	12.3	3.7	3.0	0.7	5.1	1.77	1.42
北海道	6.9	11.2	1.6	0.9	-4.3	28.9	12.1	16.8	4.0	3.3	0.7	4.8	2.04	1.27
青森	6.7	12.9	1.9	1.0	-6.2	27.5	11.9	15.6	3.2	2.3	0.9	4.2	1.67	1.42
岩手	6.9	12.7	1.9	0.7	-5.8	23.6	13.0	10.6	5.2	4.6	0.6	4.3	1.45	1.44
宮城	7.8	9.9	1.9	1.3	-2.1	22.8	9.7	13.0	3.8	2.8	1.1	5.1	1.65	1.30
秋田	5.8	14.6	2.5	1.0	-8.8	26.8	14.0	12.8	5.5	4.6	0.8	3.7	1.40	1.34
山形	7.1	13.4	2.4	1.1	-6.3	21.3	10.8	10.4	4.3	3.4	0.9	4.2	1.48	1.47
福島	7.5	12.2	1.9	0.7	-4.7	23.1	12.0	11.1	3.4	3.0	0.3	4.5	1.64	1.58
茨城	7.6	10.5	2.7	1.4	-2.9	22.0	10.7	11.3	4.4	3.3	1.1	4.8	1.72	1.43
栃木	7.9	10.6	3.6	1.8	-2.7	22.5	9.7	12.8	4.3	2.9	1.4	5.0	1.70	1.46
群馬	7.5	11.0	1.3	0.7	-3.6	22.0	10.4	11.5	4.2	3.6	0.6	4.7	1.71	1.44
埼玉	7.8	8.6	2.1	1.0	-0.8	24.2	11.6	12.5	4.0	3.2	0.7	4.9	1.75	1.31
千葉	7.6	8.8	2.2	1.1	-1.2	23.9	12.5	11.3	4.3	3.4	0.9	5.0	1.74	1.32
東京	8.5	8.5	1.9	0.8	0.0	21.8	10.0	11.7	3.5	2.9	0.6	6.7	1.81	1.15
神奈川	8.1	8.3	2.0	1.0	-0.2	21.0	10.3	10.7	3.7	2.9	0.8	5.4	1.78	1.31
新潟	7.2	12.3	2.0	0.8	-5.1	23.2	11.3	11.9	4.7	4.2	0.5	4.3	1.38	1.43
富山	7.1	11.9	2.2	0.5	-4.7	20.1	10.9	9.2	4.9	4.3	0.5	4.3	1.34	1.45
石川	7.8	10.6	2.3	0.6	-2.8	20.4	11.7	8.7	2.8	2.4	0.3	4.7	1.49	1.45
福井	7.9	11.3	1.9	0.8	-3.4	25.4	11.9	13.6	4.5	3.7	0.8	4.8	1.46	1.55
山梨	7.3	11.8	1.8	0.5	-4.4	23.0	8.9	14.2	3.3	3.0	0.3	4.5	1.69	1.43
長野	7.6	11.9	1.5	0.6	-4.3	21.1	9.9	11.1	3.1	2.6	0.5	4.6	1.57	1.54
岐阜	7.5	10.8	2.4	1.4	-3.2	20.3	9.3	10.9	4.6	3.5	1.1	4.5	1.58	1.42
静岡	7.9	10.5	2.1	1.0	-2.6	21.5	11.5	10.0	4.2	3.4	0.8	4.9	1.76	1.50
愛知	8.9	8.6	2.1	0.9	0.4	20.4	9.6	10.8	3.5	2.9	0.6	5.7	1.75	1.46
三重	7.7	10.9	2.0	1.1	-3.2	21.9	11.2	10.8	4.4	3.6	0.8	4.8	1.73	1.45
滋賀	9.1	8.8	1.6	0.8	0.3	17.3	9.3	8.0	3.7	3.0	0.7	5.0	1.60	1.53
京都	7.6	9.9	1.8	0.8	-2.3	22.3	10.5	11.8	3.6	3.1	0.6	4.9	1.74	1.24
大阪	8.1	9.4	2.0	0.9	-1.3	22.6	10.1	12.5	3.5	2.9	0.6	5.4	2.06	1.31
兵庫	8.1	9.9	2.1	0.7	-1.8	21.0	10.0	11.0	3.2	2.7	0.5	4.9	1.76	1.41
奈良	7.0	10.1	2.5	1.2	-3.1	20.9	10.1	10.8	3.8	2.8	1.0	4.4	1.63	1.27
和歌山	7.4	13.0	2.5	0.8	-5.7	20.3	8.4	11.9	3.9	3.1	0.8	4.6	1.98	1.55
鳥取	7.9	12.4	3.5	1.3	-4.5	23.5	10.6	12.9	4.4	3.3	1.1	4.7	1.80	1.60
島根	7.7	13.5	2.4	0.6	-5.8	22.6	11.9	10.8	3.2	3.2	-	4.4	1.40	1.66
岡山	8.3	11.0	1.6	0.8	-2.7	21.9	9.1	12.7	2.8	2.3	0.5	4.9	1.68	1.49
広島	8.5	10.5	1.9	1.1	-2.0	19.3	8.7	10.6	3.0	2.2	0.8	5.1	1.73	1.55
山口	7.3	12.8	2.5	1.5	-5.5	20.2	9.5	10.7	4.0	3.1	0.9	4.4	1.62	1.54
徳島	7.2	13.0	3.5	1.6	-5.7	22.9	13.3	9.6	4.0	2.7	1.3	4.4	1.67	1.46
香川	8.0	11.8	1.5	0.8	-3.9	21.4	9.0	12.4	2.2	1.8	0.4	4.8	1.76	1.57
愛媛	7.5	12.6	1.5	0.9	-5.1	29.5	11.2	18.3	3.7	3.3	0.5	4.4	1.73	1.50
高知	6.8	13.6	2.4	1.0	-6.8	28.9	9.7	19.2	3.0	2.2	0.8	4.2	1.86	1.45
福岡	9.0	9.8	2.2	1.0	-0.8	24.9	10.0	14.9	3.7	2.9	0.8	5.4	1.98	1.46
佐賀	8.6	11.7	1.3	0.7	-3.1	22.1	10.1	12.0	3.6	3.2	0.4	4.7	1.59	1.63
長崎	8.2	12.4	2.1	0.4	-4.2	26.0	11.5	14.5	3.7	3.3	0.4	4.4	1.68	1.66
熊本	8.7	11.5	1.6	0.6	-2.7	28.6	11.6	17.0	2.8	2.3	0.5	4.9	1.74	1.64
大分	8.0	12.1	2.3	1.1	-4.1	27.0	9.8	17.2	3.3	2.4	1.0	4.6	1.72	1.57
宮崎	8.6	11.8	2.5	0.9	-3.2	30.0	11.9	18.1	2.7	2.0	0.7	4.6	2.07	1.69
鹿児島	8.6	12.9	2.7	1.2	-4.3	26.7	10.6	16.1	3.3	2.6	0.7	4.7	1.82	1.62
沖縄	11.6	8.1	2.9	1.2	3.6	29.3	13.8	15.5	4.0	3.0	0.9	6.0	2.53	1.86
外国	・	・	・	・	・	・	・	・	・	・	・	・	・	・
不詳	・	・	・	・	・	・	・	・	・	・	・	・	・	・



(3) 市町村・保健所別人口動態

平成26年

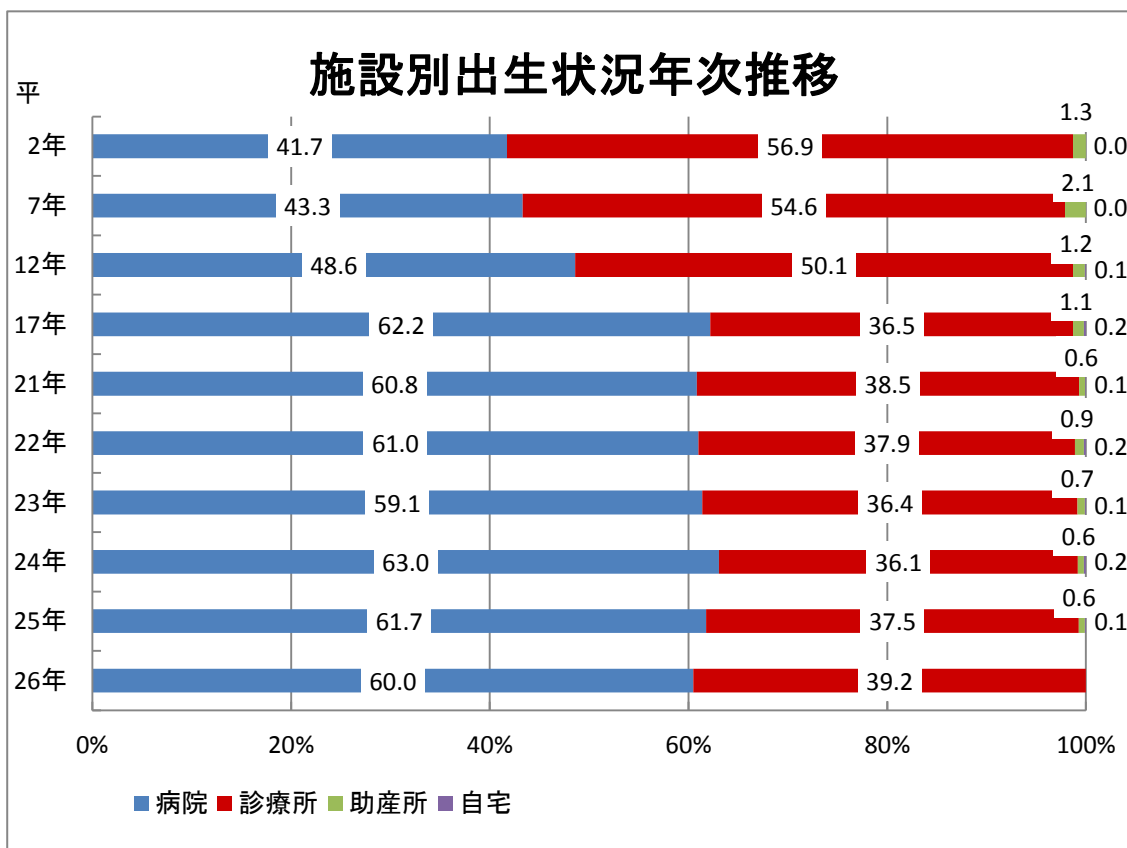
	(再掲)		(再掲)		死産数		周産期死亡			婚姻件数	離婚件数	
	出生数	2500g未満	死亡数	乳児死亡数		自然死産	人工死産	総数	妊娠満22週以後の死産数			早期新生児死亡数
				乳児死亡数	新生児死亡数							
山梨	6,063	616	9,755	11	3	55	88	20	18	2	3,723	1,401
市部	5,117	520	8,176	10	2	48	83	17	16	1	3,181	1,234
郡部	946	96	1,579	1	1	7	5	3	2	1	542	167
中北	3,509	326	4,973	10	3	29	45	13	11	2	2,223	849
峡東	972	115	1,760	1	-	14	18	5	5	-	548	235
峡南	278	27	984	-	-	2	2	-	-	-	175	67
富士・東部	1,304	148	2,038	-	-	10	23	2	2	-	777	250
甲府市	1,446	139	2,192	3	1	15	18	6	6	-	976	376
甲斐市	671	55	603	1	-	1	9	-	-	-	420	153
中央市	273	32	286	2	1	1	2	2	1	1	139	54
昭和町	189	15	126	1	1	2	2	3	2	1	113	30
韮崎市	191	15	360	-	-	1	1	-	-	-	119	58
南アルプス市	522	48	734	3	-	6	7	1	1	-	308	112
北杜市	217	22	672	-	-	3	6	1	1	-	148	66
山梨市	246	26	507	1	-	4	4	-	-	-	137	64
笛吹市	538	63	790	-	-	9	10	5	5	-	303	130
甲州市	188	26	463	-	-	1	4	-	-	-	108	41
市川三郷町	86	8	286	-	-	1	1	-	-	-	56	17
早川町	4	1	25	-	-	-	-	-	-	-	-	2
身延町	53	1	284	-	-	-	1	-	-	-	38	13
南部町	33	2	159	-	-	-	-	-	-	-	24	3
富士川町	102	15	230	-	-	1	-	-	-	-	57	32
富士吉田市	350	42	526	-	-	4	12	1	1	-	212	67
都留市	233	25	366	-	-	1	5	-	-	-	139	41
大月市	120	15	370	-	-	-	1	-	-	-	85	40
上野原市	122	12	307	-	-	2	4	1	1	-	87	32
道志村	7	-	30	-	-	-	-	-	-	-	5	1
西桂町	23	5	60	-	-	-	-	-	-	-	25	7
忍野村	100	6	63	-	-	-	1	-	-	-	69	11
山中湖村	43	6	53	-	-	-	-	-	-	-	29	8
鳴沢村	27	2	37	-	-	-	-	-	-	-	16	2
富士河口湖町	278	35	206	-	-	3	-	-	-	-	104	41
小菅村	1	-	11	-	-	-	-	-	-	-	2	-
丹波山村	1	-	9	-	-	-	-	-	-	-	4	-

3. 出生状況

① 施設別保健所別出生状況

平成26年

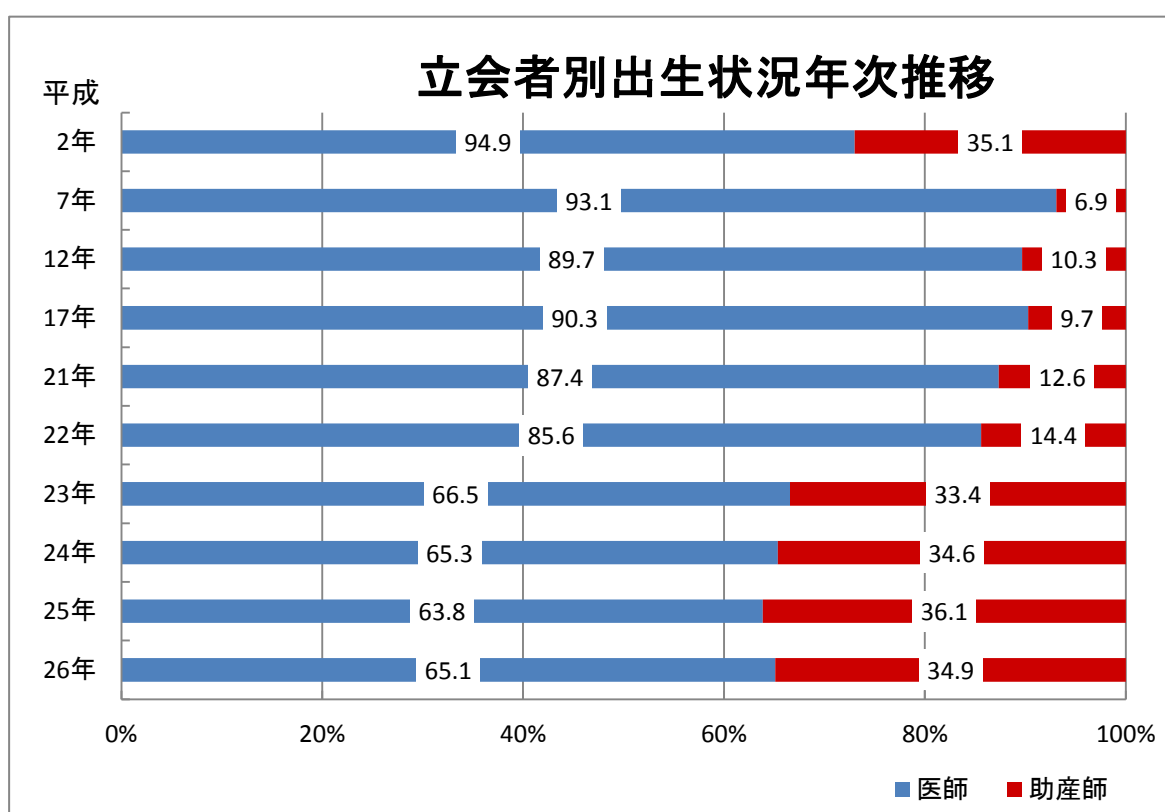
区分	施設						施設(率)				
	保健所名	総数	病院	診療所	助産所	自宅	その他	病院	診療所	助産所	自宅
総数	6,063	3,640	2,378	37	7	1	60.0	39.2	0.6	0.1	0.0
中北	3,509	1,923	1,555	27	4	0	31.7	25.6	0.4	0.1	0.0
峡東	972	396	575	0	1	0	6.5	9.5	0.0	0.0	0.0
峡南	278	142	133	2	1	0	2.3	2.2	0.0	0.0	0.0
富士・東部	1,304	1,179	115	8	1	1	19.4	1.9	0.1	0.0	0.0



②立会者別出生状況

平成26年

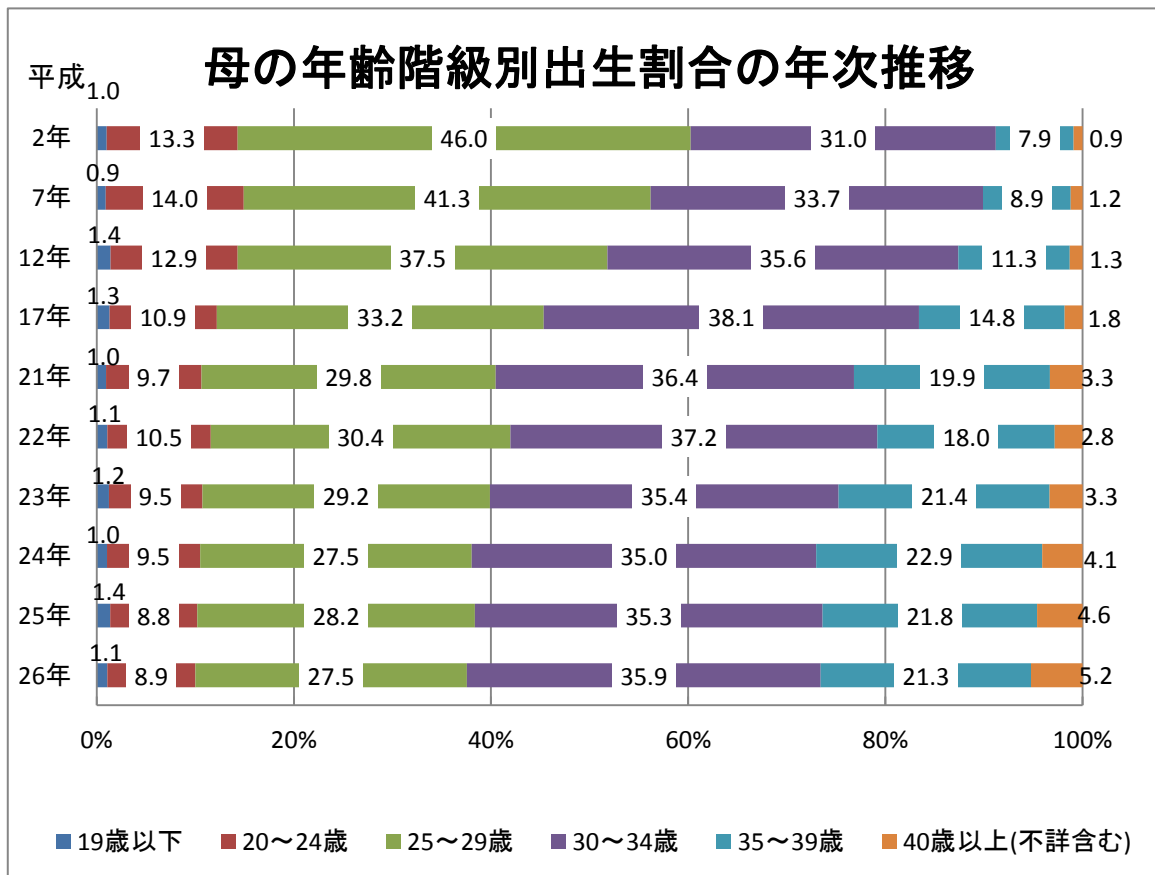
区分	立 会 者				立 会 者 (率)		
	総数	医師	助産師	その他	医師	助産師	その他
保健所名							
総 数	6,063	3,947	2,114	2	65.1	34.9	0
中 北	3,509	2,464	1,045	0	70.2	29.8	0
峡 東	972	729	243	0	75.0	25.0	0
峡 南	278	197	81	0	70.9	29.1	0
富士・東部	1,304	557	745	2	42.7	57.1	0.2



③母の年齢階級別保健所別出生状況

平成26年

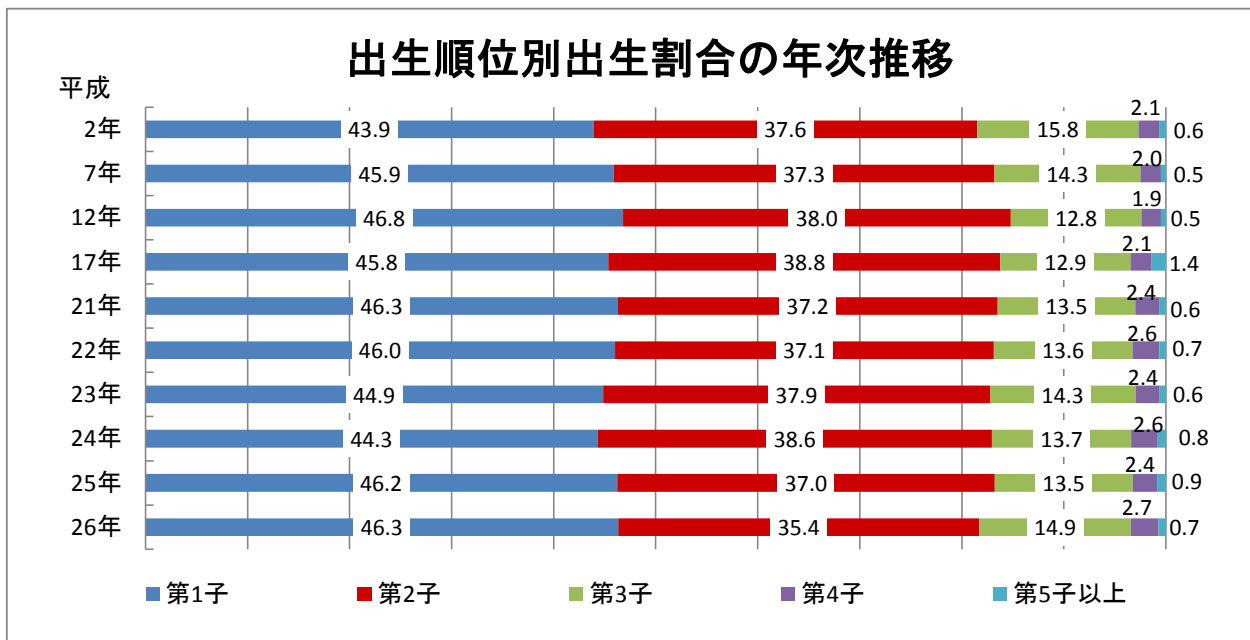
区分 保健所名	母の年齢階級							母の年齢階級 (率)					
	総数	19歳 以下	20～ 24歳	25～ 29歳	30～ 34歳	35～ 39歳	40歳 以上	19歳 以下	20～ 24歳	25～ 29歳	30～ 34歳	35～ 39歳	40歳 以上
総数	6,063	66	540	1,670	2,177	1,294	316	1.1	8.9	27.5	35.9	21.3	5.2
中北	3,509	36	288	931	1,307	766	181	1.0	8.2	26.5	37.2	21.8	5.2
峡東	972	14	95	264	345	202	52	1.4	9.8	27.2	35.5	20.8	5.3
峡南	278	0	31	82	104	46	15	0.0	11.2	29.5	37.4	16.5	5.4
富士・東部	1,304	16	126	393	421	280	68	1.2	9.7	30.1	32.3	21.5	5.2



④ 出生順位別保健所出生状況

平成26年

区分 保健所名	出生順位						出生順位(率)				
	総数	第1子	第2子	第3子	第4子	第5子以上	第1子	第2子	第3子	第4子	第5子以上
総数	6,063	2,810	2,144	901	163	45	46.3	35.4	14.9	2.7	0.7
中北	3,509	1,663	1,228	498	91	29	47.4	35.0	14.2	2.6	0.8
峡東	972	443	336	154	31	8	45.6	34.6	15.8	3.2	0.8
峡南	278	101	114	48	12	3	36.3	41.0	17.3	4.3	1.1
富士・東部	1,304	603	466	201	29	5	46.2	35.7	15.4	2.2	0.4



⑤ 父母の国籍別にみた出生数

	総数	父母とも日本	父母の一方が外国
山梨 (割合)	6,063	5,975 98.5	88 1.5
全国	1,003,539	98.0	2.0

父日本・母外国	韓国・朝鮮	中国	フィリピン	タイ	米国	英国	ブラジル	ペルー	その他の国
50	4	18	16	2	1	-	4	1	4
母日本・父外国	韓国・朝鮮	中国	フィリピン	タイ	米国	英国	ブラジル	ペルー	その他の国
38	5	8	2	-	3	1	5	-	14

4. 低出生体重児

平成26年

(1) 年次別低出生体重児数及び割合

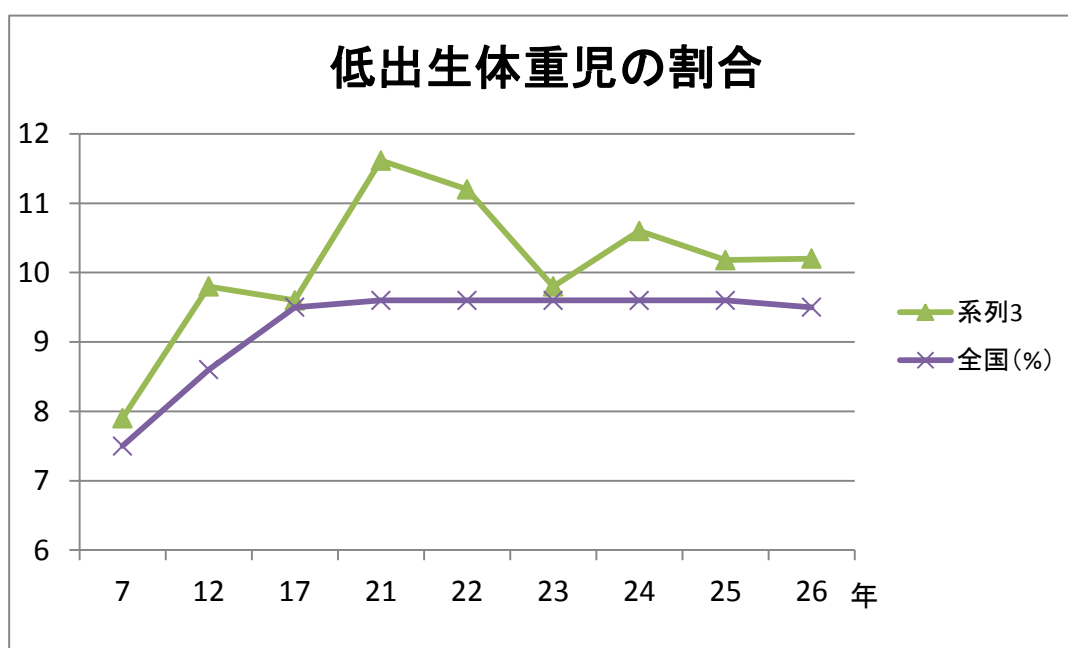
年次	7	12	17	21	22	23	24	25	26
低出生体重児数	703	819	784	769	745	629	671	631	616
(%)	7.9	9.8	9.6	11.6	11.2	9.8	10.6	10.2	10.2
全国 (%)	7.5	8.6	9.5	9.6	9.6	9.6	9.6	9.6	9.5

(2) 年次別平均体重(kg)

年次	7	12	17	21	22	23	24	25	26
山梨県	3.05	3.00	2.98	2.96	2.97	2.99	2.98	2.98	2.99
全国	3.07	3.03	3.01	3.00	3.00	3.00	3.00	3.00	3.00

(3) 出生体重別保健所別出生状況

区分 保健所名		出生体重											再掲2.5kg未満 (低出生体重児)
		総数	1kg 未満	1.0~ 1.4	1.5~ 1.9	2.0~ 2.4	2.5~ 2.9	3.0~ 3.4	3.5~ 3.9	4.0~ 4.4	4.5kg 以上	不詳	
総数	数	6,063	23	32	82	479	2,394	2,431	573	49	-	-	616
	率		0.4	0.5	1.4	7.9	39.5	40.1	9.5	0.8	-	-	10.2
中北		3,509	16	16	55	239	1,339	1,466	349	29	-	-	326
峡東		972	5	9	10	91	368	388	90	11	-	-	115
峡南		278	-	2	2	23	110	109	28	4	-	-	27
富士・東部		1,304	2	5	15	126	577	468	106	5	-	-	148



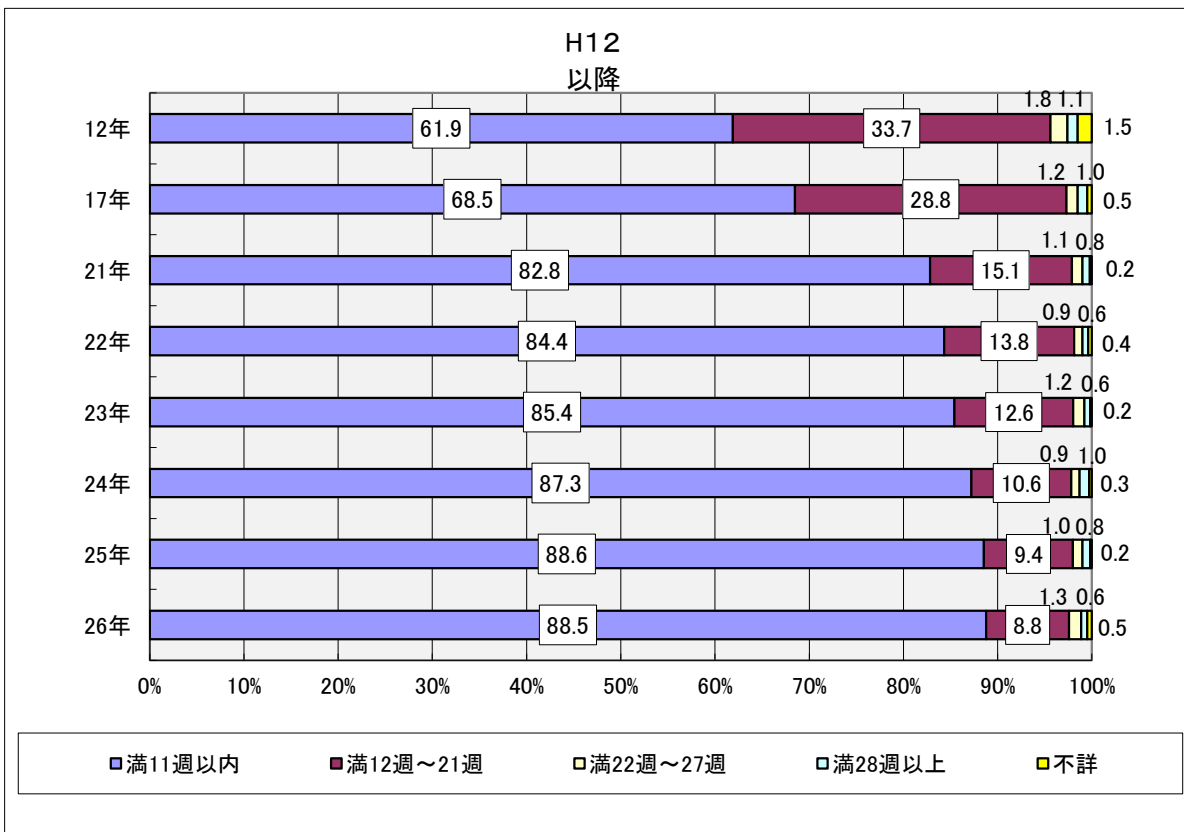
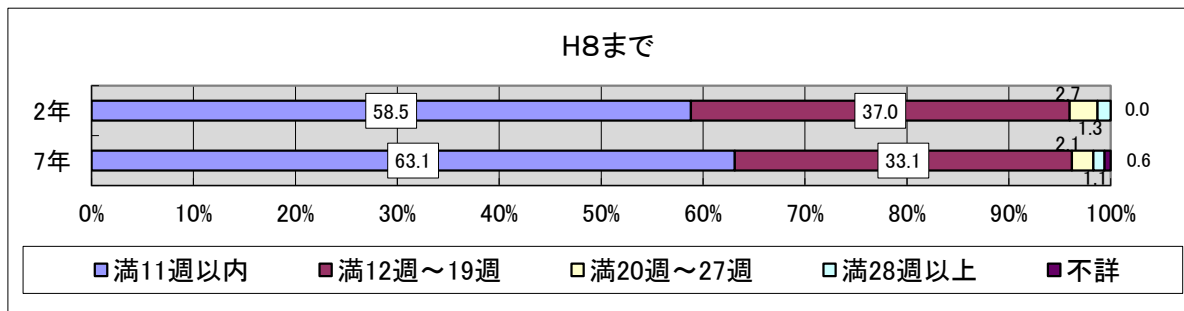
5. 妊娠届出状況

(1) 保健所別妊娠週数別届出状況

平成26年

区分 保健所名	妊娠届出数							妊娠届出率					
	総数	～11週	12～21	22～27	28週以上	出産後	不詳	～11週	12～21	22～27	28週以上	出産後	不詳
総数	6,325	5,597	555	81	40	21	31	88.5	8.8	1.3	0.6	0.3	0.5
中北	2,814	2,507	221	33	11	16	26	89.1	7.9	1.2	0.4	0.6	0.9
峡北支所	1,012	881	97	16	14	0	4	87.1	9.6	1.6	1.4	0.0	0.4
峡東	994	907	74	8	2	2	1	91.2	7.4	0.8	0.2	0.2	0.1
峡南	229	209	18	1	1	0	0	91.3	7.9	0.4	0.4	0.0	0.0
富士・東部	1,276	1,093	145	23	12	3	0	85.7	11.4	1.8	0.9	0.2	0.0

(2) 妊娠週(月)数別届出の推移



6.乳児死亡

①生存期間別保健所別乳児死亡

平成26年

区分	乳児死亡	乳児死亡率 (人口千対)	生存期間				
			1週間未満	1週間～ 3か月未満	3か月～ 6か月未満	6か月～ 9か月未満	9か月～ 1年未満
保健所名							
総数	11	1.8	2	1	5	1	2
中北	10	2.8	2	1	5	-	2
峡東	1	1.0	-	-	-	1	-
峡南	-	0.0	-	-	-	-	-
富士・東部	-	0.0	-	-	-	-	-

②死因別、年次別乳児死亡

死因	H21	H22	H23	H24	H25	H26
腸管感染症	-	1	1	-	-	-
敗血症	-	-	-	-	-	1
麻疹	-	-	-	-	-	-
ウイルス肝炎	-	-	-	-	-	-
その他の感染症及び寄生虫症	-	-	-	1	-	-
悪性新生物	-	-	-	-	-	-
その他の新生物	-	-	-	-	-	-
栄養失調及びその他の栄養欠乏症	-	-	-	-	-	-
代謝障害	-	-	-	-	-	-
髄膜炎	-	-	-	-	-	-
脊髄性筋萎縮症及び関連症候群	-	-	-	-	-	-
脳性麻痺	-	-	-	-	-	-
心疾患(高血圧性除く)	1	1	-	-	2	-
脳血管疾患	1	-	-	1	-	-
インフルエンザ	-	-	-	-	-	-
肺炎	-	-	-	-	-	-
喘息	-	-	-	-	-	-
ヘルニア及び腸閉塞	-	-	-	-	-	-
肝疾患	-	-	-	-	-	-
腎不全	-	-	-	-	-	-
周産期に発生した病態	8	2	1	1	4	3
先天奇形、変形及び染色体異常	7	-	4	4	7	3
乳幼児突然死症候群	-	-	-	2	1	2
その他のすべての疾患	1	2	3	3	-	2
不慮の事故	-	1	-	-	-	-
他殺	-	-	-	-	-	-
その他の外因	-	-	-	1	-	-
総数	18	7	9	13	14	11

7. 新生児死亡

(1) 生存日数別新生児死亡数

平成26年

			生 存 期 間			
区分	新生児死亡数	新生児死亡率 (人口千対)	1週間 未満	1週間～ 2週間未満	2週間～ 3週間未満	3週間～ 4週間未満
保健所名						
総 数	3	0.5	2	1	-	-
中 北	3	0.9	2	1	-	-
峡 東	-	0.0	-	-	-	-
峡 南	-	0.0	-	-	-	-
富士・東部	-	0.0	-	-	-	-

(2) 新生児死亡の原因

死因	H21	H22	H23	H24	H25	H26
敗血症	-	-	-	-	-	0
代謝障害	-	-	-	-	-	0
心疾患(高血圧性除く)	-	-	-	-	-	0
脳血管疾患	1	-	-	1	-	0
肺炎	-	-	-	-	-	0
周産期に発生した病態	5	1	1	1	4	2
先天奇形、変形及び染色体異常	5	-	1	2	5	1
その他の全ての疾患	-	1	-	-	-	0
不慮の事故	-	-	-	-	-	0
他殺	-	-	-	-	-	0
その他の外因	-	-	-	-	-	0
総 数	11	2	2	4	9	3

8. 幼児死亡

(1) 死因別、年次別幼児死亡(1～4歳)

年次／死因	H21	H22	H23	H24	H25	H26
総数	1	5	0	7	3	9
感染症及び寄生虫症	—	1	—	—	1	1
悪性新生物	—	—	—	2	—	—
内分泌、栄養及び代謝疾患	—	—	—	—	—	—
神経系の疾患	—	—	—	1	—	—
循環器系の疾患	—	—	—	2	—	—
呼吸器系の疾患	—	—	—	1	1	3
消化器系の疾患	—	2	—	—	—	—
筋骨格系・結合組織の疾患	—	—	—	—	1	—
周産期に発生した病態	—	—	—	—	—	—
先天奇形、変形及び染色体異常	1	2	—	1	—	5
病状、徴候及び異常臨床所見・異常検査所見で他に分類されないもの	—	—	—	—	—	—
傷病及び死亡の外因	—	—	—	—	—	—

(2) 不慮の事故及び有害作用の死因別幼児死亡(1～4歳)

年次／死因	21	22	23	24	25	H26
総数	—	—	—	—	—	—
交通事故	—	—	—	—	—	—
転倒・転落	—	—	—	—	—	—
不慮の溺死	—	—	—	—	—	—
不慮の窒息	—	—	—	—	—	—
その他	—	—	—	—	—	—

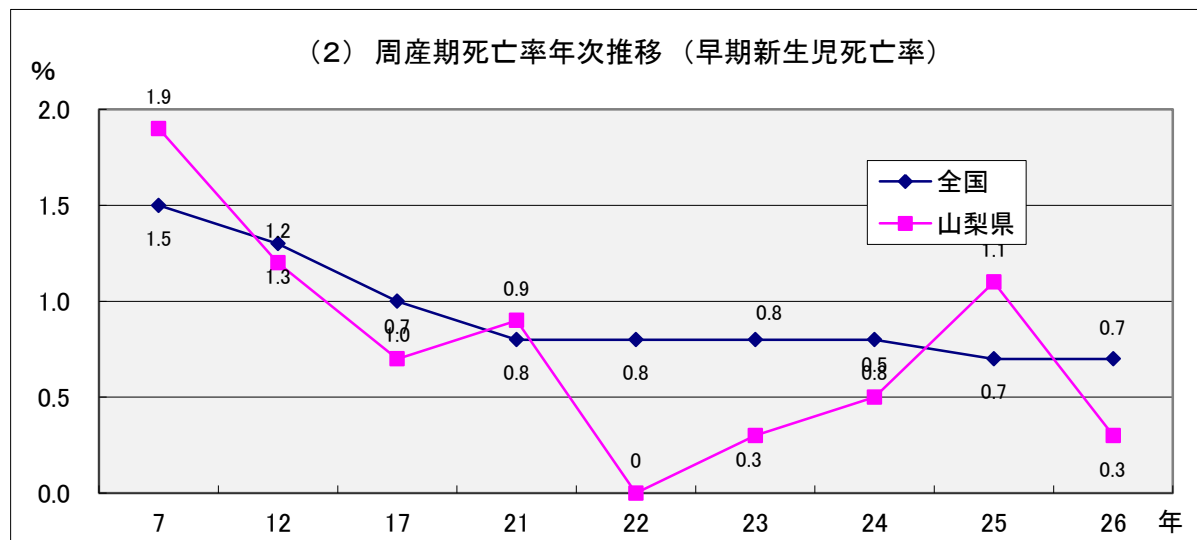
9. 周産期死亡

(1) 周産期死亡状況

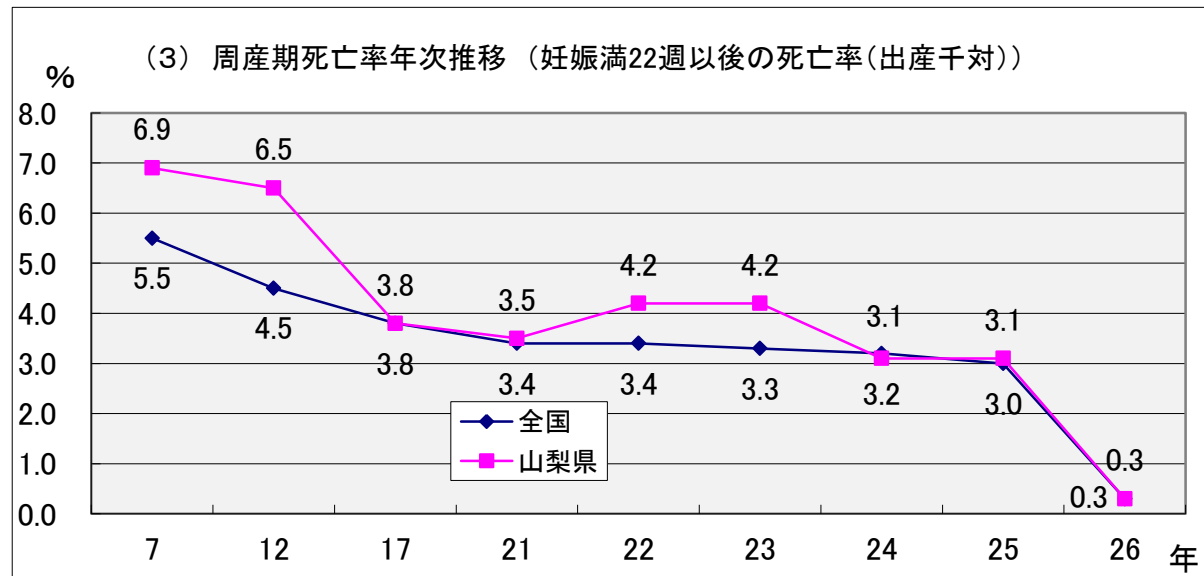
平成26年

区分	総 数			妊娠満22週以後の死産			早期新生児死亡		
	山梨県		全国	山梨県		全国	山梨県		全国
年次	実数	率	率	実数	率	率	実数	率	率
21	29	4.4	4.2	23	3.5	3.4	6	0.9	0.8
22	28	4.2	4.2	28	4.2	3.4	0	0	0.8
23	29	4.5	4.1	27	4.2	3.3	2	0.3	0.8
24	23	3.6	4.0	20	3.1	3.2	3	0.5	0.8
25	26	4.2	3.7	19	3.1	3.0	7	1.1	0.7
26	20	3.3	3.7	18	3.0	3.0	2	0.3	0.7

(2) 周産期死亡率年次推移（早期新生児死亡率）



(3) 周産期死亡率年次推移（妊娠満22週以後の死亡率(出産千対)）

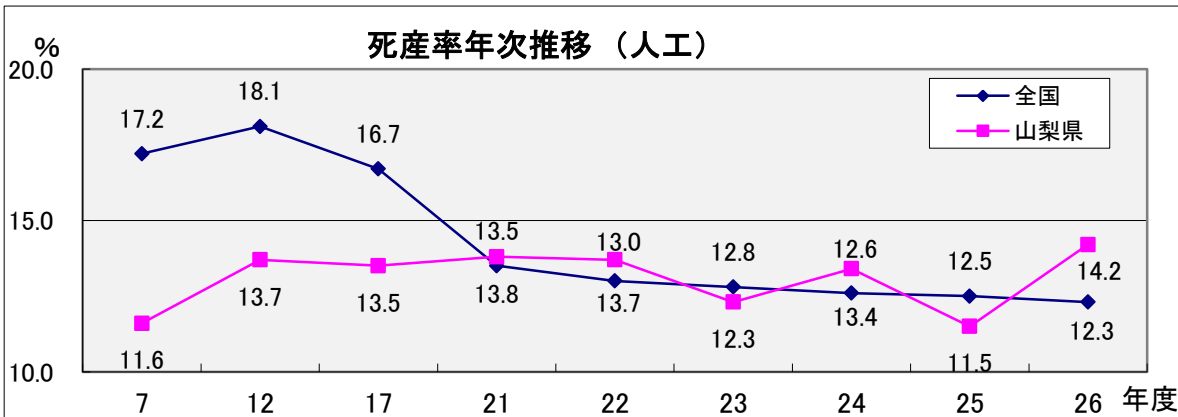
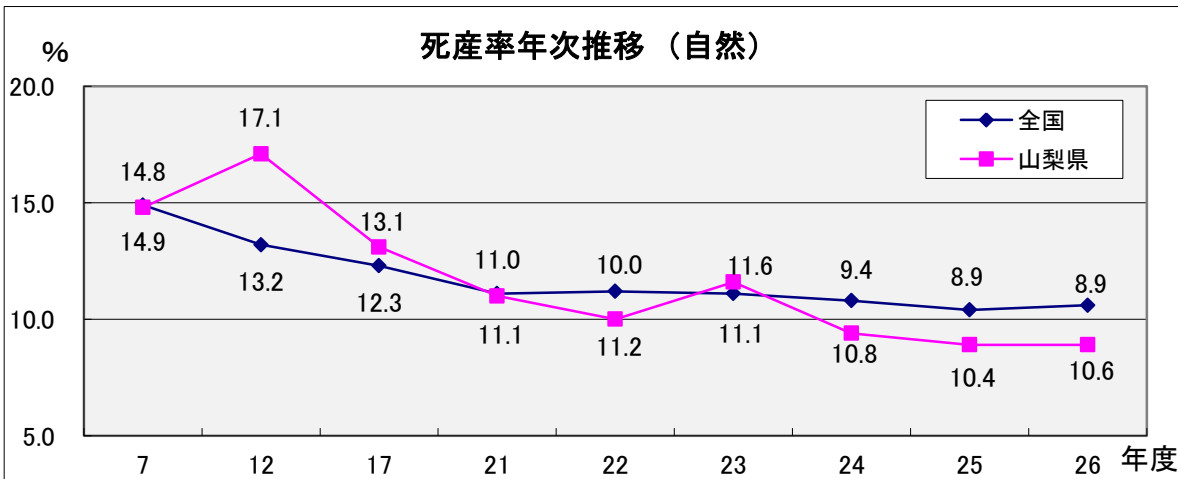
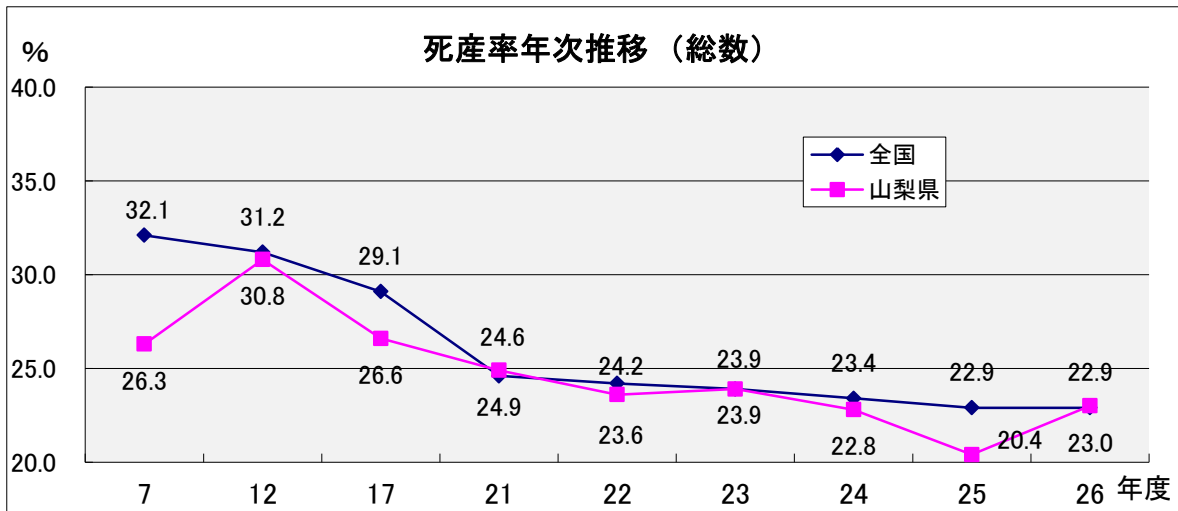


10. 死産

(1) 保健所別死産状況

平成26年

区分	死産数			死産率(出産千対)		
	総数	自然	人工	総数	自然	人工
保健所名						
総数	143	55	88	23.0	8.9	14.2
中北	74	29	45	11.9	4.7	7.3
峡東	32	14	18	5.2	2.3	2.9
峡南	4	2	2	0.6	0.3	0.3
富士・東部	33	10	23	5.3	1.6	3.7

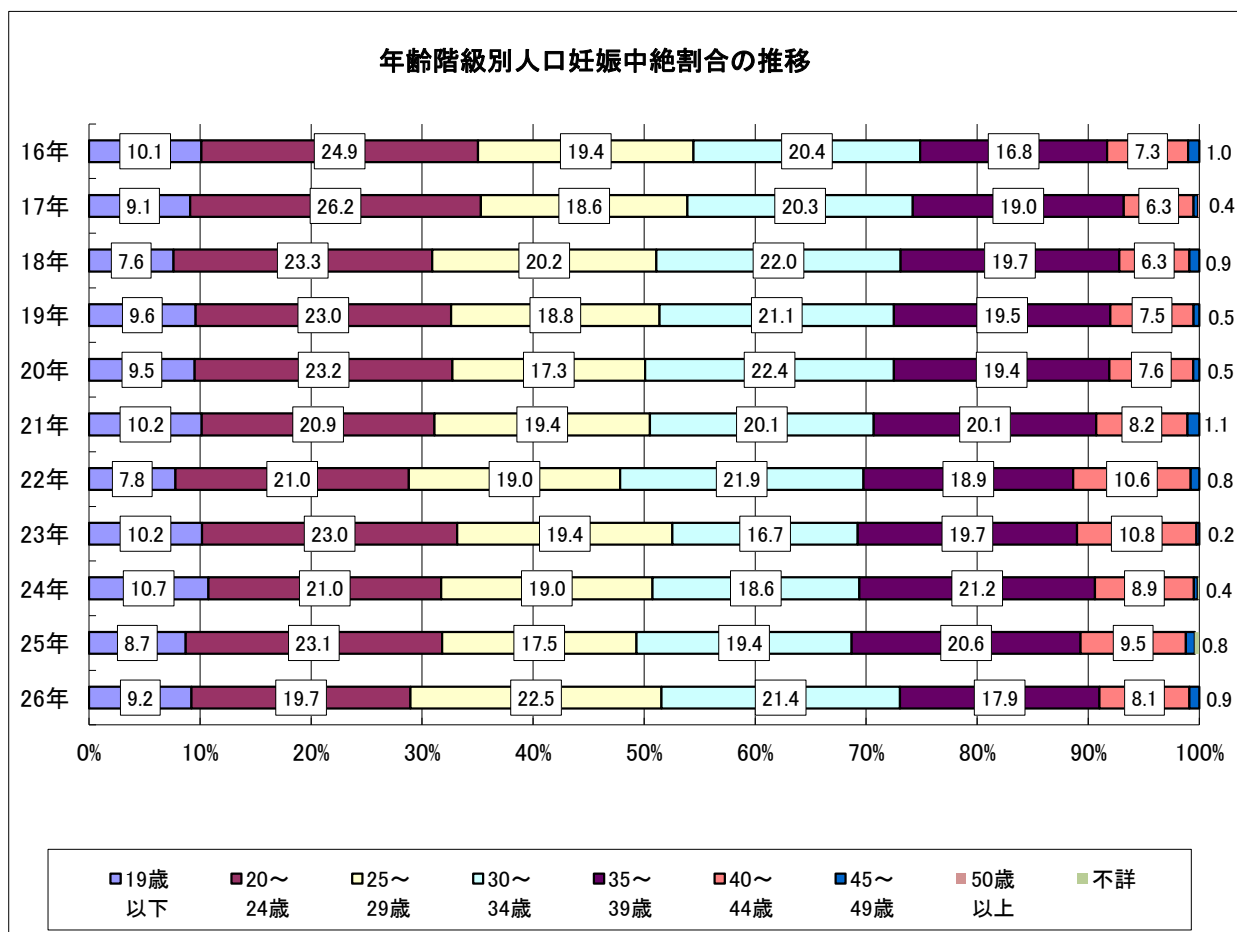


11.人工妊娠中絶

(1)年齢階級別人口妊娠中絶割合の推移

平成26年

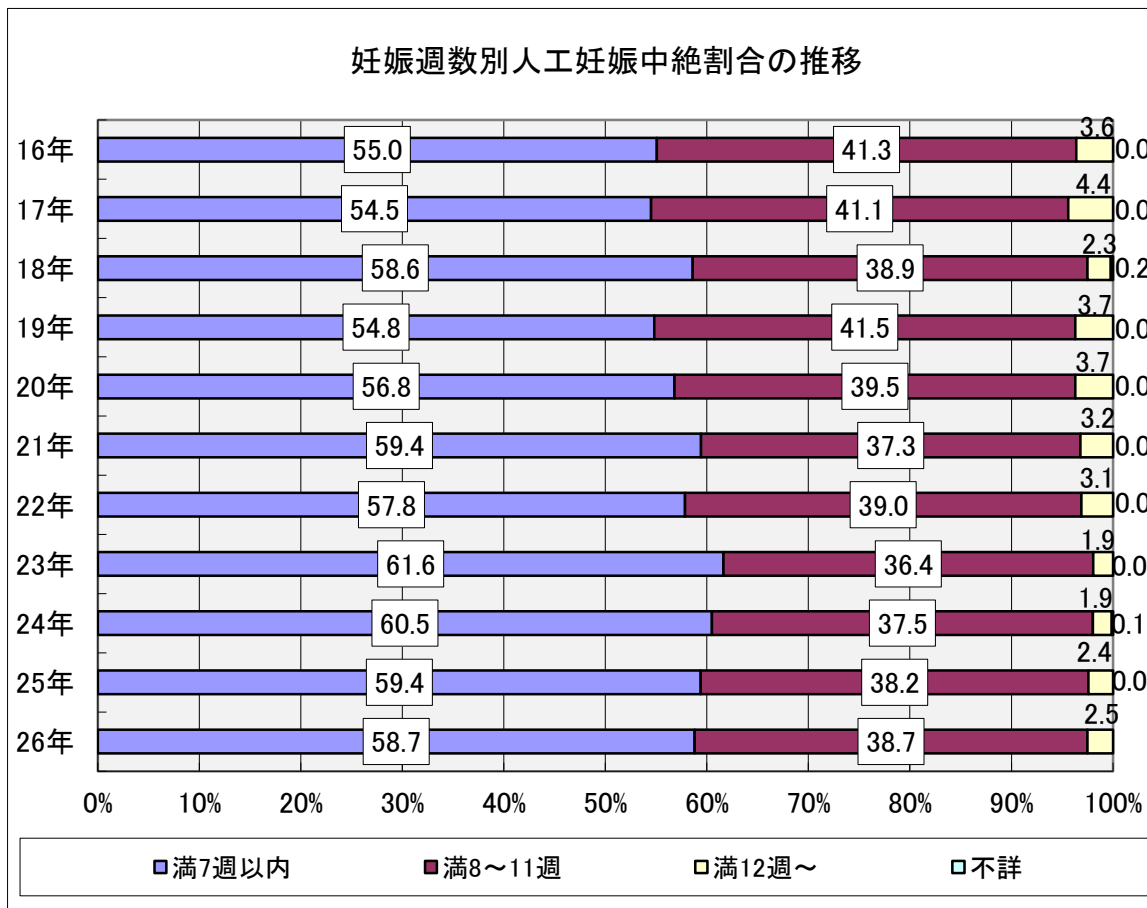
年度	総数	数									率								
	年齢	19歳以下	20～24歳	25～29歳	30～34歳	35～39歳	40～44歳	45～49歳	50歳以上	不詳	19歳以下	20～24歳	25～29歳	30～34歳	35～39歳	40～44歳	45～49歳	50歳以上	不詳
21	1,122	114	235	218	226	225	92	12	0	0	10.2	20.9	19.4	20.1	20.1	8.2	1.1	0.0	0.0
22	899	70	189	171	197	170	95	7	0	0	7.8	21.0	19.0	21.9	18.9	10.6	0.8	0.0	0.0
23	826	84	190	160	138	163	89	2	0	0	10.2	23.0	19.4	16.7	19.7	10.8	0.2	0.0	0.0
24	810	87	170	154	151	172	72	3	0	1	10.7	21.0	19.0	18.6	21.2	8.9	0.4	0.0	0.1
25	744	65	172	130	144	153	71	6	0	3	8.7	23.1	17.5	19.4	20.6	9.5	0.8	0.0	0.4
26	804	74	158	181	172	144	65	7	0	3	9.2	19.7	22.5	21.4	17.9	8.1	0.9	0.0	0.4



(2) 妊娠週数別人工妊娠中絶状況

平成26年

年次	総数 週数	数						率					
		満7週以前	満8週～満11週	満12週～満15週	満16週～満19週	満20週・満21週	週数不詳	満7週以前	満8週～満11週	満12週～満15週	満16週～満19週	満20週・満21週	週数不詳
21	1,122	666	419	18	14	5	0	59.4	37.3	1.6	1.2	0.4	0.0
22	899	520	351	17	9	2	0	57.8	39.0	1.9	1.0	0.2	0.0
23	826	509	301	10	4	2	0	61.6	36.4	1.2	0.5	0.2	0.0
24	810	490	304	7	4	4	1	60.5	37.5	0.9	0.5	0.5	0.1
25	744	442	284	6	9	3	0	59.4	38.2	0.8	1.2	0.4	0.0
26	804	472	311	13	6	2	0	58.7	38.7	1.6	0.7	0.2	0.0



12. その他の統計

(1) 児童虐待相談件数

年度	件数	
	県	市町村
16	293	
17	253	420
18	304	424
19	340	289
20	401	305
21	404	331
22	441	412
23	477	551
24	512	463
25	468	419
26	567	404

※改正児童相談所の施行に伴い、平成17年4月から市町村が児童虐待相談の一義的な窓口となった。

(2) 性感染症(クラミジア)定点調査による

	H18	H19	H20	H21	H22	H23	H24	H25	H26
19歳以下	36	37	30	30	29	22	37	34	21
20～29歳	141	129	93	89	80	53	91	66	66
30～39歳	44	43	36	25	24	14	19	38	18
40～49歳	10	10	8	5	7	7	10	7	6
50～59歳	8	3	2	2	1	2	1	1	1
60歳以上	0	1	0	2	1	0	0	0	0

(3) HIV感染者

① 年次推移

	H2	H7	H12	H17	H22	H23	H24	H25	H26
人数	1	4	6	4	1	10	4	3	2

② 年齢階級別患者数(平成2年度からの累計)

19歳以下	9
20～29歳以下	49
30～39歳以下	49
40～49歳以下	34
50歳以上	24

③ 感染原因別患者数(平成2年度からの累計)

異性間性的接触	58
同性間性的接触	24
その他原因が明らかなもの	3
不明	76

(4) 薬物乱用の状況(未成年の年別検挙数)

	H18	H19	H20	H21	H22	H23	H24	H25	H26
大麻	0	0	2	0	0	0	0	0	0
覚醒剤	3	0	2	0	0	1	1	0	0
麻薬	0	0	0	0	0	1	0	0	0
シンナー	1	0	0	0	0	0	0	0	0

