

<協議事項 2>

森林総合利用協議会 資料 2

賃貸借契約の内容

- 1 借地人 日本赤十字社 山梨県支部
- 2 所在地 南都留郡富士河口湖町船津剣丸尾 6 6 6 3 - 1
- 3 貸付面積 5. 0 8 0 4 h a
- 4 貸付料 1 1, 0 5 9, 5 2 2 円 (国有資産等所在市町村交付金相当額含まず)
- 5 当初貸付 平成 2 年 1 月 1 8 日
- 6 貸付期間 現契約 平成 2 年 1 月 1 8 日 ~ 令和 2 年 3 月 3 1 日 (3 0 年 3 ヶ月)
更新 令和 2 年 4 月 1 日 ~ 令和 3 2 年 3 月 3 1 日 (3 0 年)
- 7 使用目的 建物敷用地として使用するため

貸付の経緯

年/月	内 容
昭和 12 年 7 月	組合立診療所として設立
昭和 16 年 6 月	日本赤十字社に移管され岳麓病院となる。
昭和 28 年 7 月	名称変更により岳麓赤十字病院となる。
昭和 45 年 1 月	名称変更により山梨赤十字病院となる。
昭和 63 年 1 月	県の新総合福祉計画に同病院の施設整備が位置付けられる。
平成 2 年 1 月	建物敷用地 (日赤病院用地) として新規貸付 (期間: H2. 1. 18 ~ H32. 3. 31)
平成 3 年 3 月	変更契約 (町道開設に伴う残置追加等による面積増) 面積 5. 0804ha
平成 3 年 7 月	現在地に移転新築
令和元年 11 月	契約更新のため継続貸付申請書提出

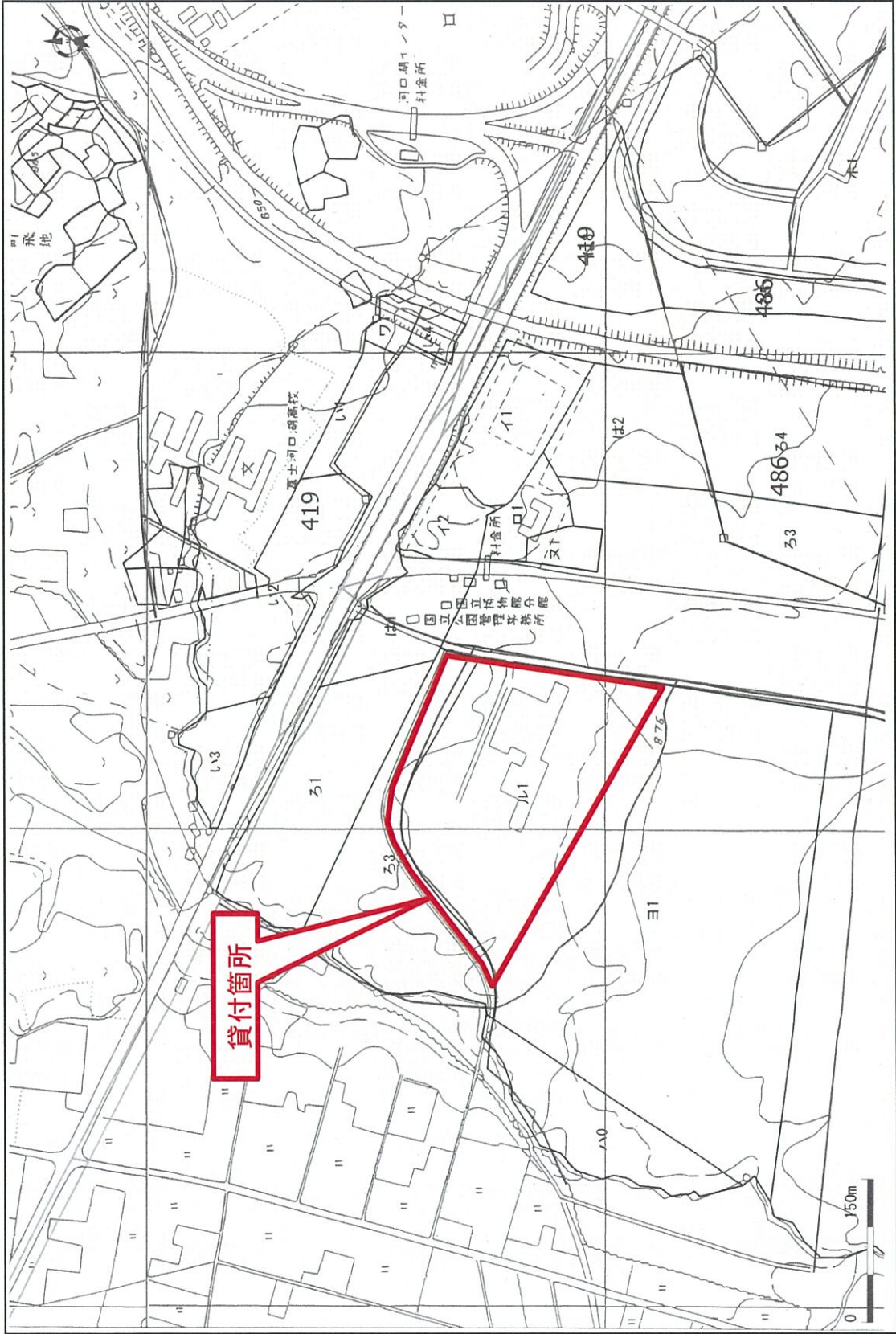
建物敷(病棟他) 貸付箇所 位置図(山梨赤十字病院)

2-1



建物敷(病棟他) 貸付箇所 位置図(山梨赤十字病院)

2-2



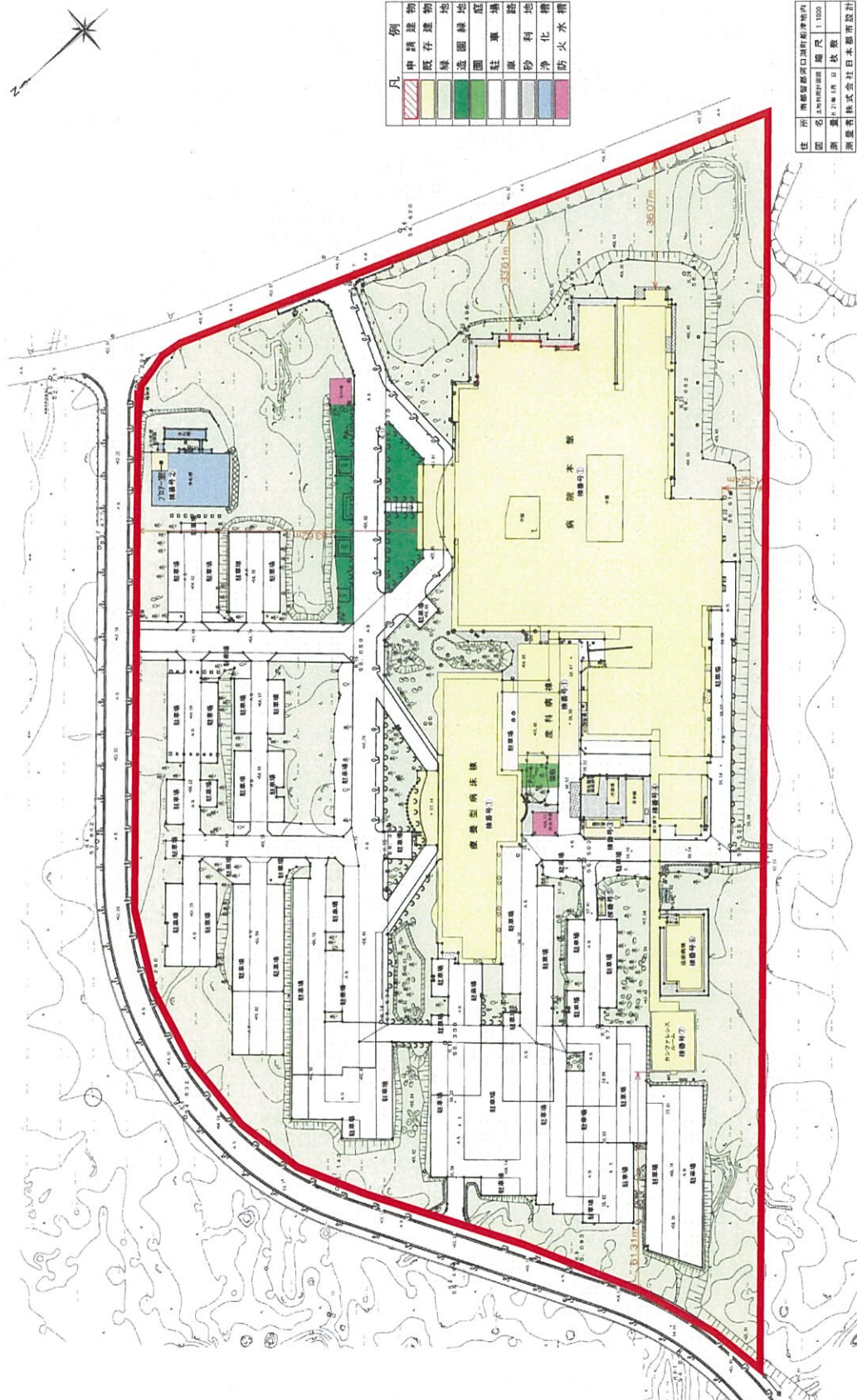
2-3

建物敷(病棟他) 貸付箇所 位置図(山梨赤十字病院)



建物敷 (病棟他) 貸付箇所 配置図 (山梨赤十字病院)

2-4



例	申請建物
	既存建物
	造園緑地
	遊園緑地
	駐車場
	砂利地
	浄化槽
	防火水槽

任 務	山梨赤十字病院外構整備工事
図 名	敷地計画図
測 量	1:500
測 量	1:1000
測 量	1:2000
測 量	1:5000
測 量	1:10000

設計者	横河建築設計事務所	山梨赤十字病院外構整備工事	A1-031
代表者	横河 隆夫	2014.07.08	A2-1.1000
設計者	横河 隆夫	土地利権計画図	A-031



写真①病院本館口一タリ一



写真②病院本館入口



写真③療養型病床棟



写真④駐車場



写真⑤病院本館西側



写真⑥病院本館南側



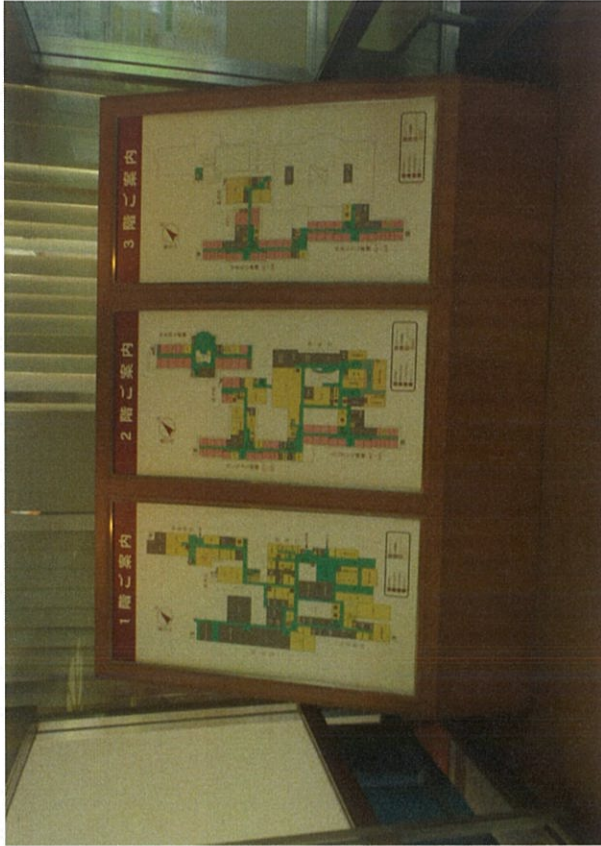
写真⑦病院本館南側



写真⑧病院本館東側



写真⑨病院本館受付



写真⑩病院本館案内