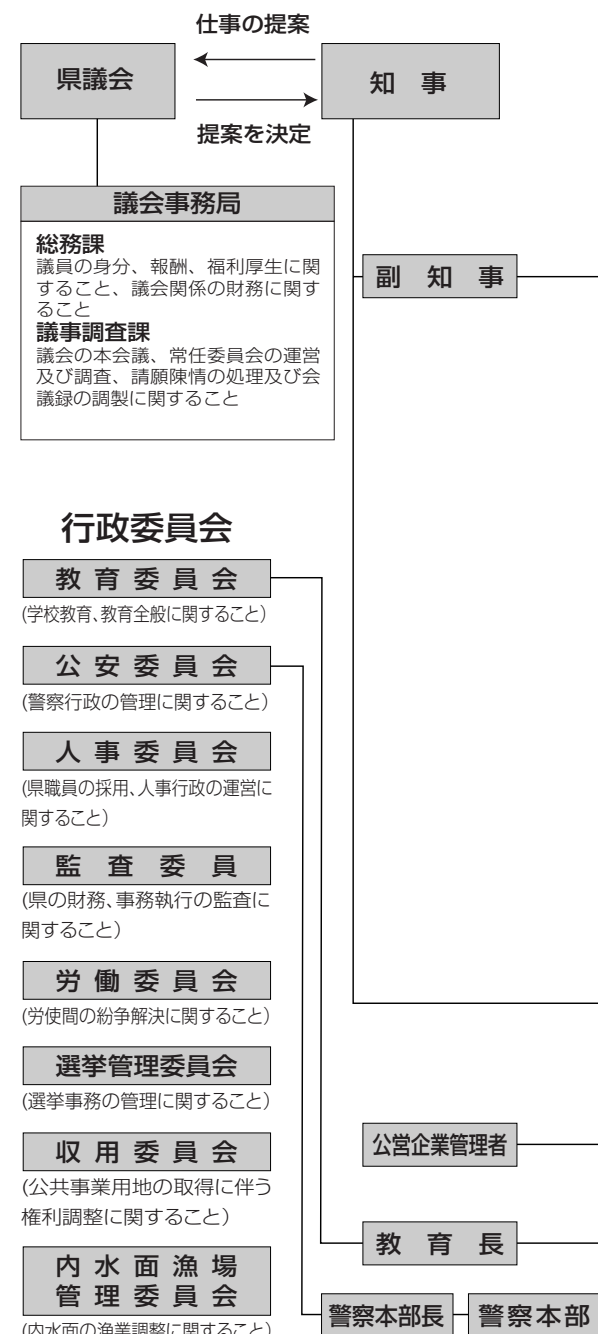


# 県の組織 Prefectural Government Administrative Organization

県の組織は、議決機関としての県議会と執行機関としての知事及び行政委員会に大別されます。

県議会では、予算の決定や条例の制定など県の重要な方針を審議・決定し、知事及び各種行政委員会が事務を実施します。

知事の事務を処理するための補助機関として副知事その他の職員が置かれ、事務を体系的・効率的に執行するため、部局課室等の組織が設置されています。



<b>知事政策局</b>	政策立案、重要事項の総合調整、総合計画、公共事業の調整に関すること				<b>秘書課</b> 知事及び副知事の秘書、叙勲等、表彰に関すること	<b>広聴広報課</b> 広聴及び広報、報道機関との連絡に関すること	<b>行政改革推進課</b> 行財政改革、行政評価、組織管理に関すること
<b>企画県民部</b>	<b>企画課</b> 主要施策の課題の調整、科学技術の振興、出資法人、国土利用計画、地価調査・公示に関すること	<b>世界遺産推進課</b> 富士山世界文化遺産登録の推進に関すること	<b>北富士演習場対策課</b> 北富士演習場問題の総合調整に関すること	<b>情報政策課</b> 高度情報化推進施策の総合調整、電子自治体の推進に関すること	<b>(情報産業振興室)</b> 情報通信産業の立地及び振興に関すること	<b>統計調査課</b> 統計調査及びその結果の分析に関すること	
	<b>リニア交通課</b> 交通行政の総合企画及び調整、リニア実験線の整備促進に関すること	<b>県民生活・男女参画課</b> 県民生活、男女共同参画社会推進施策、ボランティア・NPO、安全・安心まちづくりに関すること	<b>消費者安全・食育推進課</b> 消費者行政、食品安全行政、食育の推進に関すること	<b>生涯学習文化課</b> 生涯学習の推進、芸術文化の振興に関すること	<b>(国民文化祭準備室)</b> 国民文化祭の開催準備に関すること		
<b>総務部</b>	<b>人事課</b> 人事、給与、服務、職員の研修に関すること	<b>職員厚生課</b> 職員の福利厚生、健康管理、年金に関すること	<b>財政課</b> 予算、地方交付税、地方債等県の財政に関すること	<b>税務課</b> 県税に係る総合企画及び賦課徴収の指導に関すること	<b>管財課</b> 公有財産の管理、庁舎及び職員宿舍の管理に関すること	<b>私学文書課</b> 文書、条例規則、私立学校、民法法人、情報公開、宗教法人に関すること	
	<b>市町村課</b> 市町村の振興、市町村行財政の助言等、選挙管理委員会に関すること	<b>消防防災課</b> 消防及び災害対策、国民保護、危険物に関すること					
<b>福祉保健部</b>	<b>福祉保健総務課</b> 地域福祉、社会福祉事業団体、災害救助、民生委員に関すること	<b>(監査指導室)</b> 社会福祉法人、社会福祉施設の監査指導に関すること	<b>長寿社会課</b> 高齢化社会対策、介護保険、老人の生きがい対策に関すること	<b>国保援護課</b> 国民健康保険の医療に係る指導監督、後期高齢者医療、旧軍人の恩給・叙勲等に関すること	<b>児童家庭課</b> 少子化対策、児童福祉、父子家庭・母子家庭・寡婦の福祉、児童委員に関すること	<b>障害福祉課</b> 障害者の福祉、自殺対策に関すること	
	<b>医務課</b> 医師・歯科医師等の身分、看護師、保健師、医療法人に関すること	<b>衛生業務課</b> 環境衛生、食品衛生、水道事業、と畜及び食鳥処理、薬事に関すること	<b>健康増進課</b> 健康づくり、感染症、悪性新生物、母子保健、成人保健に関すること				
<b>森林環境部</b>	<b>森林環境総務課</b> 森林環境施策の総合企画及び調整、部内の建設工事の請負契約に関すること	<b>環境創造課</b> 地球温暖化対策、環境影響評価、エネルギー対策、リサイクルの推進、環境教育、環境管理計画に関すること	<b>大気水質保全課</b> 公害対策、公害紛争処理、地下水採取、合併処理浄化槽、温泉に関すること	<b>環境整備課</b> 公共関与による廃棄物最終処分場の整備、廃棄物対策、産業廃棄物処理業者の指導等、廃棄物の不法投棄対策に関すること	<b>みどり自然課</b> 自然環境保全対策、自然公園、野生鳥獣・動植物種の保護、緑化施策に関すること		
	<b>森林整備課</b> 森林整備、森林計画、林地保全、採石、森林保護に関すること	<b>林業振興課</b> 林業・木材産業構造改革、森林組合、林業金融、木材の流通、特用林産物、林業技術の普及に関すること	<b>国有林課</b> 国有林管理計画、国有林野等の土地の取得・管理等、国有林野高度利用、保健休養林に関すること	<b>治山林道課</b> 保安林事業、治山事業、林道事業、建設工事の設計に係る技術管理に関すること			
<b>商工労働部</b>	<b>商工企画課</b> 産業振興施策の推進、中小企業団体の指導育成に関すること	<b>商業振興金融課</b> 商業の振興、中心市街地活性化対策、中小企業の金融対策、経営診断・指導に関すること	<b>産業支援課</b> 地場産業の振興、販路拡大、新産業創造のための総合支援、中小企業の技術振興に関すること	<b>労政雇用課</b> 労働福祉、労働教育、地域雇用対策、良好な労使関係の促進に関すること	<b>産業人材課</b> 技術系人材の確保・育成、公共・民間職業訓練、技能振興、障害者の雇用に関すること		
	<b>産業立地室</b>	<b>産業立地推進課</b> 企業等の立地に関すること					
<b>観光部</b>	<b>観光企画・ブランド推進課</b> 観光に関する企画調査、多様なツーリズムの推進、やまなしブランド戦略の推進、フィルム・コミッションの運営に関すること		<b>観光振興課</b> 観光の振興、観光宣伝、交流の推進に関すること	<b>観光資源課</b> 観光施設の整備、富士山保全対策、山岳観光の振興に関すること	<b>国際交流課</b> 国際交流、海外技術協力、多文化共生の推進、国際観光の振興に関すること		
<b>農政部</b>	<b>農政総務課</b> 農業施策の総合企画及び調整、部内の建設工事の請負契約、農業団体の指導・検査に関すること	<b>農業技術課</b> 農業改良及び農業生活改善、農業金融、農業技術情報、農業試験研究に関すること	<b>農村振興課</b> 農山村地域の振興対策、農地の利用調整に関すること	<b>果樹食品流通課</b> 果樹・野菜の生産振興、果実等農畜産物の流通加工対策に関すること	<b>(農産物販売戦略室)</b> 農産物の国内外への販路拡大に関すること	<b>畜産課</b> 畜産振興計画、畜産経営の改善、畜産物の需給調整に関すること	
	<b>花き農水産課</b> 主要農産物及び花きの生産振興及び消費拡大、内水面漁業振興に関すること	<b>農業技術課</b> 農業改良及び農業生活改善、農業金融、農業技術情報、農業試験研究に関すること	<b>(担い手対策室)</b> 新規就農者の確保・育成、企業の農業参入の推進に関すること	<b>耕地課</b> 土地改良事業、農業用水、換地、土地改良財産に関すること			
<b>県土整備部</b>	<b>県土整備総務課</b> 建設工事の電子入札、部内の建設工事の請負契約に関すること	<b>(美しい県土づくり推進室)</b> 美しい県土づくりの推進、景観対策に関すること	<b>(建設業対策室)</b> 建設業に関すること	<b>用地課</b> 用地事務の指導、国土交通省所管国有財産、土地収用、公有地の先買いに関すること	<b>技術管理課</b> 建設工事の技術管理業務に関すること	<b>道路整備課</b> 道路の企画、建設、事業調整、市町村道路事業の助成等に関すること	
	<b>(高速道路推進室)</b> 高速自動車道の建設・整備の推進に関すること	<b>道路管理課</b> 道路の維持管理、県道の路線認定、道路の防災対策に関すること	<b>治水課</b> 河川及びダム管理・工事、河川総合開発等の調査計画に関すること	<b>砂防課</b> 砂防施設等の管理、砂防工事、地すべり防止対策に関すること	<b>都市計画課</b> 都市計画の策定、風致地区、街路、都市公園、区画整理・市街地開発事業に関すること	<b>下水道課</b> 流域下水道、公共下水道、都市下水道に関すること	
	<b>建築住宅課</b> 公営住宅の計画・建設・管理、宅地建物取引業、建築物の指導、審査に関すること	<b>営繕課</b> 県有建築物の営繕に関すること					
<b>会計管理者</b>	<b>出納局</b>		<b>会計課</b> 現金、有価証券の出納、保管、歳入の収納及び歳出の支払い、決算の調製、国費に関すること	<b>管理課</b> 指導検査、物品の調達、出納、保管に関すること	<b>工事検査課</b> 工事の検査に関すること		
<b>公営企業管理者</b>	<b>企業局</b>		<b>総務課</b> 局内の建設工事の請負契約、業務状況の公表、温泉事業、地域振興事業に関すること	<b>電気課</b> 電気事業の業務運営に関すること			
<b>教育庁</b>	<b>総務課</b> 教育行政の総合企画、教職員定数、学級編制、事務局職員の人事に関すること	<b>福利給与課</b> 教職員の給与、福利厚生、健康管理、恩給・年金に関すること	<b>学校施設課</b> 県立学校施設の建築計画・営繕、市町村立学校の施設整備の助成に関すること	<b>義務教育課</b> 公立小中学校教職員の人事、学校教育の指導に関すること	<b>高校教育課</b> 県立学校教員の人事、学校教育の指導に関すること	<b>(新しい学校づくり推進室)</b> 新しい学校づくりの推進に関すること	
	<b>社会教育課</b> 成人教育、家庭教育、青少年教育、青少年行政に関すること	<b>(新図書館建設室)</b> 新県立図書館の建設に関すること	<b>スポーツ健康課</b> スポーツ、学校給食、学校保健に関すること	<b>学術文化財課</b> 文化財及び文化施設に関すること			

- 東京事務所
- 中北地域県民センター
- 峡東地域県民センター
- 峡南地域県民センター
- 富士・東部地域県民センター
- 総合理工学研究機構
- 県民生活センター
- 職員研修所
- 総合県税事務所
- 消防学校
- 中北保健福祉事務所(保健所)
- 峡東保健福祉事務所(保健所)
- 峡南保健福祉事務所(保健所)
- 富士・東部保健福祉事務所(保健所)
- 女性相談所
- 中央児童相談所
- 都留児童相談所
- 甲陽学園
- 障害者相談所
- 精神保健福祉センター
- あけぼの医療福祉センター
- 育精福祉センター
- 富士ふれあいセンター
- 衛生環境研究所
- 食肉衛生検査所
- 動物愛護指導センター
- 中北林務環境事務所
- 峡東林務環境事務所
- 峡南林務環境事務所
- 富士・東部林務環境事務所
- 環境科学研究所
- 森林総合研究所
- 計量検定所
- 工業技術センター
- 富士工業技術センター
- 宝石美術専門学校
- 産業技術短期大学校
- 都留高等技術専門学校
- 峡南高等技術専門学校
- 就業支援センター
- 大阪事務所
- バスポートセンター
- 中北農務事務所
- 峡東農務事務所
- 峡南農務事務所
- 富士・東部農務事務所
- 東部家畜保健衛生所
- 西部家畜保健衛生所
- 水産技術センター
- 総合農林技術センター(病畜虫防除所)
- 果樹試験場
- 畜産試験場
- 酪農試験場
- 専門学校農業大学校
- 中北建設事務所
- 峡東建設事務所
- 峡南建設事務所
- 富士・東部建設事務所
- 中部横断自動車道用地事務所
- 新環状・西関東道路建設事務所
- 広瀬・琴川ダム管理事務所
- 荒川ダム管理事務所
- 大門・堀川ダム管理事務所
- 深城ダム管理事務所
- 流域下水道事務所