

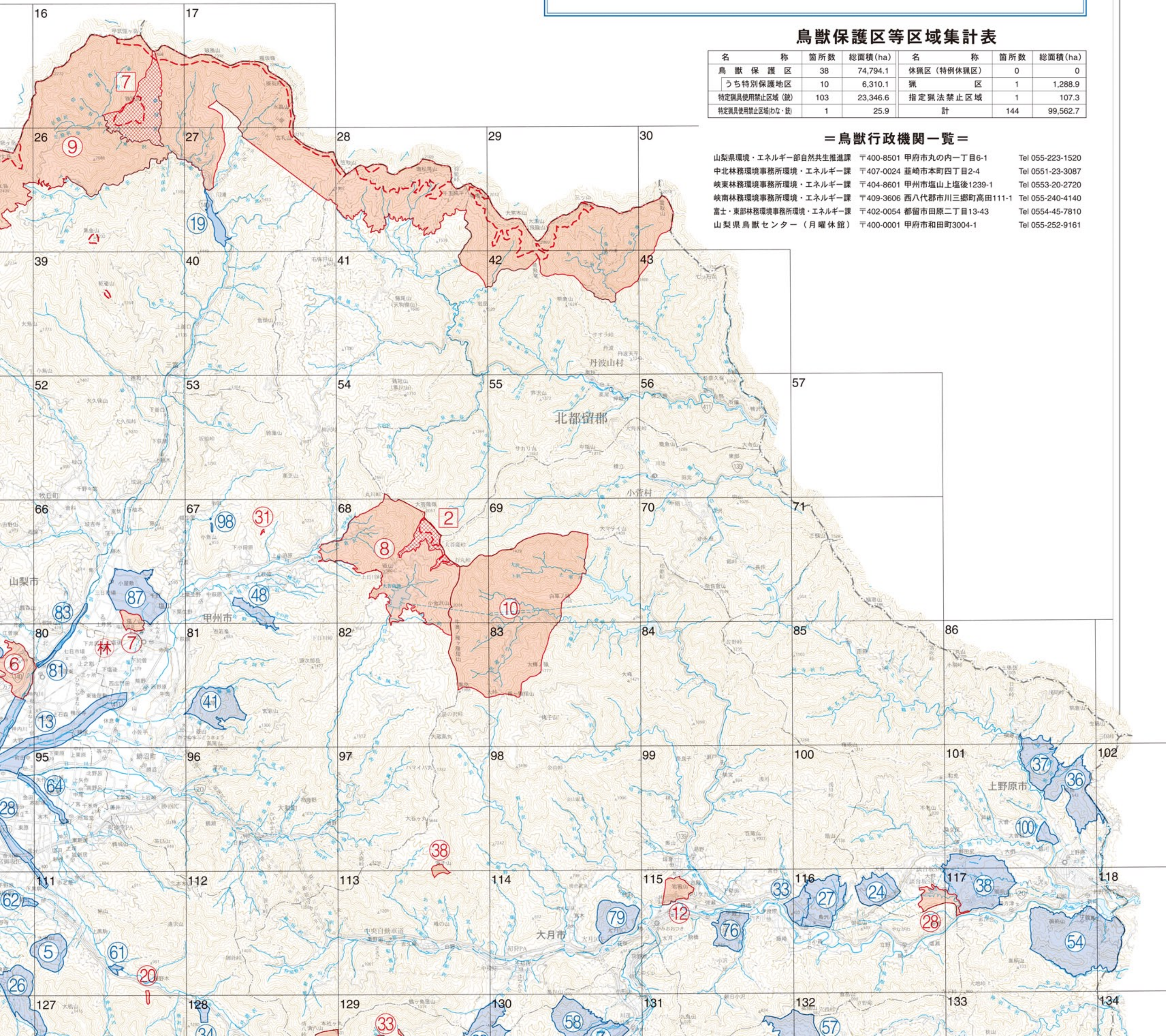
鳥獣保護区等位置図

Area in Yamanashi prefecture

令和5年度



この地図は、鳥獣保護区等の位置を示したものです。猟場に入るときは必ず案内板や制札等の標識によって鳥獣保護区等の区域を確認するか、鳥獣保護巡視員や狩猟指導員、地元の狩猟者又は、林務環境事務所環境・エネルギー課に問い合わせて違反のない狩猟を行うよう注意してください。



鳥獣保護区等区域集計表

名称	箇所数	総面積 (ha)	名称	箇所数	総面積 (ha)
鳥獣保護区	38	74,794.1	休猟区 (特例休猟区)	0	0
うち特別保護地区	10	6,310.1	猟区	1	1,288.9
特定猟具使用禁止区域 (銃)	103	23,346.6	指定猟法禁止区域	1	107.3
特定猟具使用禁止区域 (な・銃)	1	25.9	計	144	99,562.7

＝鳥獣行政機関一覧＝

- 山梨県環境・エネルギー部自然共生推進課 〒400-8501 甲府市丸の内一丁目6-1 Tel 055-223-1520
- 中北林務環境事務所環境・エネルギー課 〒407-0024 韮崎市本町四丁目2-4 Tel 0551-23-3087
- 峡東林務環境事務所環境・エネルギー課 〒404-8601 甲州市塩山上塩後1239-1 Tel 0553-20-2720
- 峡南林務環境事務所環境・エネルギー課 〒409-3606 西八代郡市川三郷町高田111-1 Tel 055-240-4140
- 富士・東部林務環境事務所環境・エネルギー課 〒402-0054 都留市田原二丁目13-43 Tel 0554-45-7810
- 山梨県鳥獣センター (月曜休館) 〒400-0001 甲府市和田町3004-1 Tel 055-252-9161