

参 考 资 料

目 次

1 森林計画区の概況

| | |
|--------------------|---|
| (1) 市町村別土地面積及び森林面積 | 1 |
| (2) 地況(気候、地質、土壌) | 1 |
| (3) 土地利用の現況 | 6 |
| (4) 産業別生産額 | 7 |
| (5) 産業別就業者数 | 8 |

2 森林の現況

| | |
|------------------|----|
| (1) 齢級別森林資源表 | 9 |
| (2) 制限林普通林別森林資源表 | 15 |
| (3) 市町村別森林資源表 | 16 |
| (4) 所有形態別森林資源表 | 18 |
| (5) 制限林の種類別面積 | 22 |
| (6) 樹種別森林資源表 | 26 |
| (7) 特定保安林の指定状況 | 27 |
| (8) 荒廃地等の面積 | 27 |
| (9) 森林の被害 | 28 |
| (10) 防火線等の整備状況 | 29 |

3 林業の動向

| | |
|-------------------------|----|
| (1) 保有山林規模別林家数 | 30 |
| (2) 森林経営計画の認定状況 | 31 |
| (3) 経営管理権及び経営管理実施権の設定状況 | 32 |
| (4) 森林組合及び生産森林組合の現況 | 33 |
| (5) 林業事業体等の現況 | 35 |
| (6) 林業労働力の概況 | 36 |
| (7) 林業機械化の概況 | 37 |
| (8) 作業路網等の整備の概況 | 38 |

4 前期計画の実行状況

| | |
|------------------------|----|
| (1) 間伐立木材積その他の伐採立木材積 | 39 |
| (2) 間伐面積 | 39 |
| (3) 人工造林・天然更新別面積 | 39 |
| (4) 林道の開設又は拡張の数量 | 40 |
| (5) 保安林の整備及び治山事業に関する計画 | 41 |
| (6) 要整備森林の施業の区分別面積 | 45 |

| | | |
|-----|---------------------|----|
| 5 | 林地の異動状況 | 46 |
| 6 | 森林資源の推移 | |
| (1) | 分期別伐採立木材積等 | 47 |
| (2) | 分期別期首森林資源表 | 48 |
| 7 | その他 | |
| (1) | 持続的伐採可能量 | 49 |
| (2) | 民有林樹種別林分材積表 | 50 |
| (3) | 複層林及び長伐期施業の標準的な施業方法 | 51 |
| (4) | 担当者の職氏名及び樹立に従事した期間 | 54 |

1 森林計画区の概況

(1) 市町村別土地面積及び森林面積

単位：h a

| 区 分 | 区域面積 | 森 林 面 積 | | | | 森林比率 | |
|----------------------------|---------|---------|--------|--------|--------|--------|-----|
| | | 総数 | 国有林 | 県有林 | 民有林 | | |
| 計 画 区 総 数 | 209,133 | 148,438 | 1,378 | 82,897 | 64,163 | 71% | |
| 市 町 村 別 内 訳 | 甲府市 | 21,247 | 13,656 | 1,170 | 4,335 | 8,152 | 64% |
| | 韮崎市 | 14,369 | 9,264 | 0 | 3,452 | 5,811 | 64% |
| | 南アルプス市 | 26,414 | 19,330 | 0 | 16,893 | 2,437 | 73% |
| | 北杜市 | 60,248 | 45,848 | 0 | 30,368 | 15,480 | 76% |
| | 甲斐市 | 7,195 | 3,152 | 0 | 916 | 2,236 | 44% |
| | 中央市 | 3,169 | 552 | 0 | 222 | 331 | 17% |
| | 昭和町 | 908 | 0 | 0 | 0 | 0 | 0% |
| | 山梨市 | 28,980 | 23,714 | 94 | 12,611 | 11,009 | 82% |
| | 笛吹市 | 20,192 | 11,816 | 114 | 4,327 | 7,375 | 59% |
| | 甲州市 | 26,411 | 21,105 | 0 | 9,773 | 11,332 | 80% |

注) 区域面積は、国土地理院「令和3年全国都道府県市区町村別面積調」による。
 国有林面積は、関東森林管理局山梨森林管理事務所への聞き取りによる。
 県有林面積及び民有林面積は、森林簿による。
 森林比率は区域面積に対する森林面積（総数）の比率。

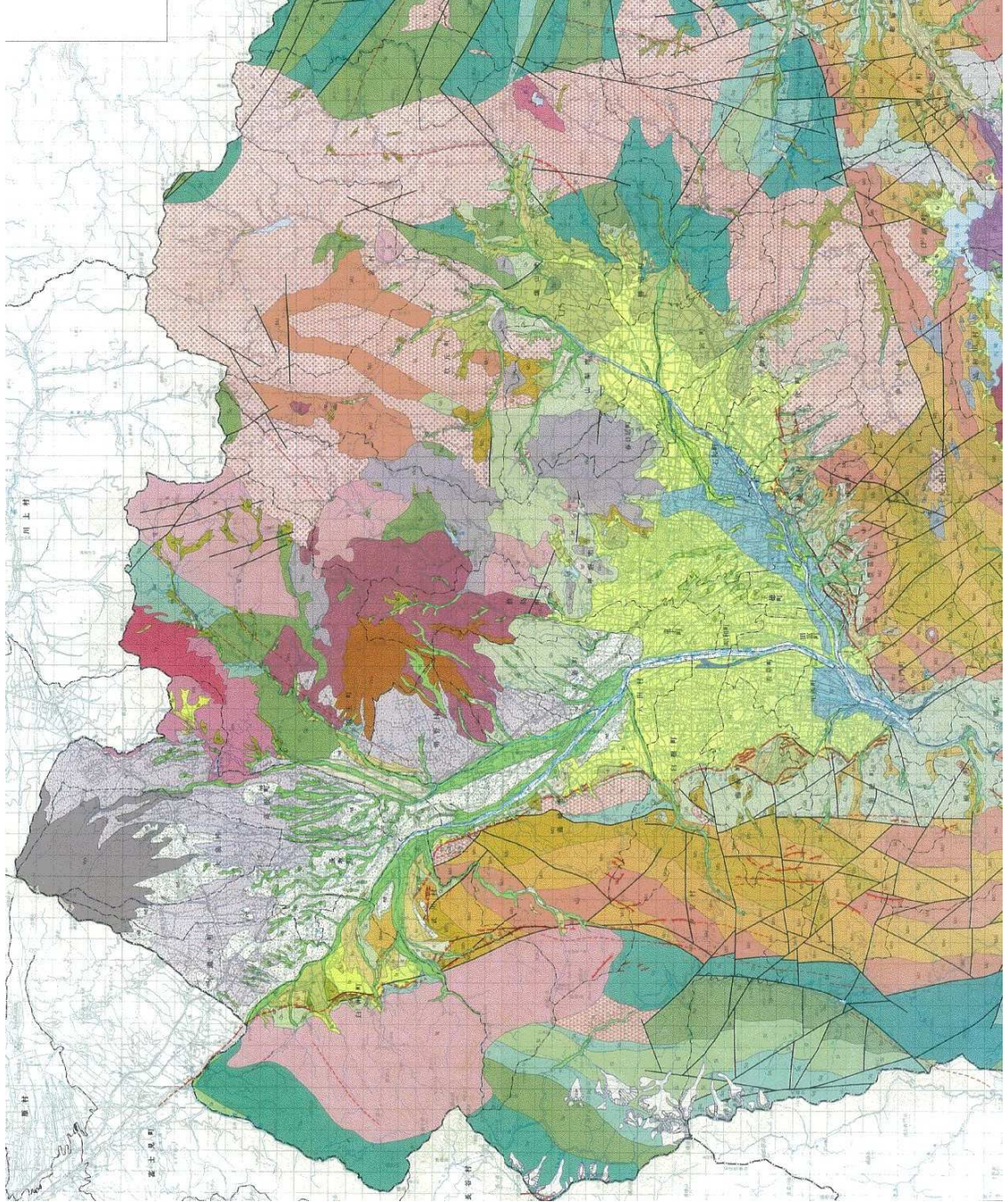
(2) 地況

ア 気候

| 観測地 | 気 温 (°C) | | | 年 間 降 水 量 (mm) | 最 深 積 雪 量 (cm) | 主風の 方 向 |
|-----|----------|-------|------|----------------------|----------------------|------------|
| | 最高 | 最低 | 年平均 | | | |
| 甲 府 | 38.6 | -6.8 | 15.7 | 1,191 | — | 南西 |
| 勝 沼 | 38.5 | -7.8 | 14.7 | 1,122 | — | 南東 |
| 韮 崎 | 36.4 | -8.7 | 13.9 | 1,150 | — | 東南東 |
| 大 泉 | 34.7 | -10.6 | 12.0 | 1,123 | — | 北 |
| 古 関 | 36.5 | -8.4 | 12.9 | 1,645 | — | 南東 |

注) 気象庁データより作成。気温、年間降水量、最深積雪量については、過去5年間（平成28年～令和2年）のデータの平均値。主風の方向については、令和2年度のデータである。

富士川上流森林計画区地質図



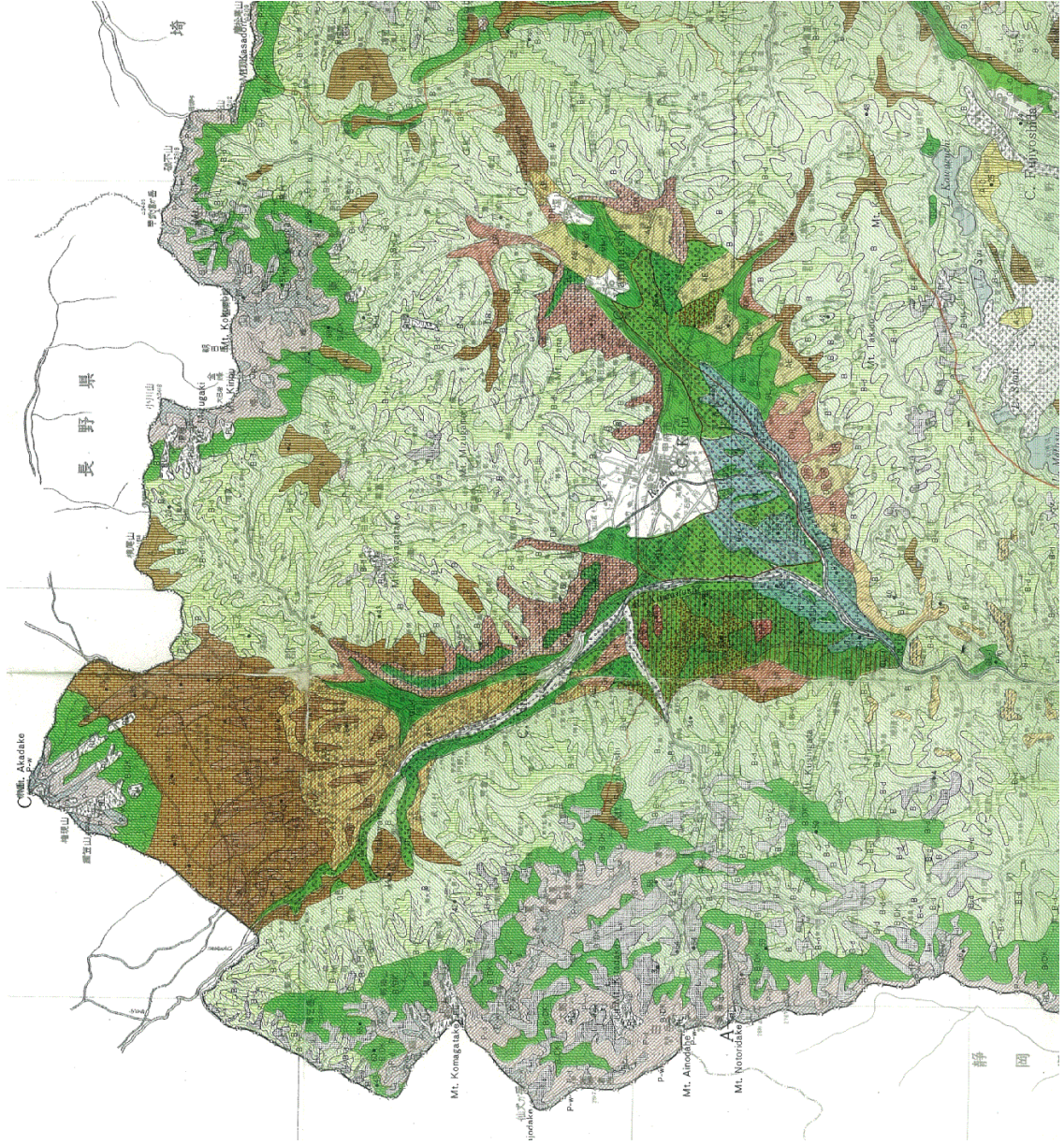
地質凡例

| 地 形 | Landform | 第四紀火山地質 | Quaternary volcanic geology | 地 質 | Geology |
|-----|---|--|--|--|---|
| | 垂岩層流 Nirasaki Volcanic debris avalanche | 新富士火山 New Fuji volcano | 青木ヶ原溶岩流 Aokigahara lava-flow | 第四紀 Quaternary | 前期～中期更新世堆積物 Lower-middle pleistocene sediment |
| | 火山麓扇状地 Volcanic piedmont-fan | 新富士火山噴出物 New Fuji volcano lava-flow | 新富士火山溶岩流 New Fuji volcano lava-flow | 中新世 Pliocene | 礫岩・砂岩・泥岩 Conglomerate, Sandstone and Mudstone |
| | 山麓緩斜面 Gentle slope of dissected alluvial cone or valley-fillings; boulder flow origin | 小御岳火山噴出物 Komitake volcano | 寄生火山噴石丘 Parasitic cinder cone | 新第三紀 Neogene | 雑輝石安山岩、同質火砕岩 (プロピライト質) Two-pyroxene andesite, Two-pyroxene pyroclastic rock |
| | 段丘 (高位・中位) River terrace (upper-middle) | 新八ヶ岳 New Yatsugatake volcano | 火山灰、火砕物 Tephra, Pyroclastic rock | 中新世 Miocene | 石英安山岩質溶岩、同質火砕岩 Dacitic lava, Dacitic pyroclastic rocks |
| | 段丘 (低位) River terrace (lower) | 古八ヶ岳 Old Yatsugatake volcano | 小御岳火山噴出物 Komitake volcano lava and pyroclastic rock | | 泥岩、砂岩、玄武岩質溶岩、同質火砕岩及びホルンフェルス Mudstone, Sandstone, Basaltic lava, Basaltic pyroclastic rock and hornfels |
| | 扇状地 Alluvial fan | 茅ヶ岳 Kayagatake volcano | 新八ヶ岳火山噴出物 Shin-yatsugatake volcanic ejecta | | 玄武岩質溶岩、同質火砕岩及びホルンフェルス Basaltic lava, pyroclastic rock and hornfels |
| | 扇状地 Alluvial fan with fan-head trench | 黒富士 Kurofujii volcano | 古八ヶ岳火山噴出物 Ko-yatsugatake volcanic ejecta | | 千枚岩、珪質粘板岩及びホルンフェルス Phyllite, siliceous slate and hornfels |
| | 谷原平野 Valley flat | 茅ヶ岳 Kayagatake volcano | 茅ヶ岳火山噴出物 Kayagatake volcanic ejecta | 古第三紀～白亜紀 (四万十層群) Paleogene (Shimanto group) | 千枚岩、硬砂岩及びホルンフェルス Phyllite, greywacke and hornfels |
| | 氾濫平野・後背湿地 Flood plain, Swarpy lowland | 黒富士 Kurofujii volcano | 黒富士火山噴出物 Kurofujii volcanic ejecta | | 硬砂岩、珪岩、輝緑凝灰岩及びホルンフェルス Greywacke, hornstone, schalstein and hornfels |
| | 田中州・自然堤防 Interchannel bar, Point bar | 飯盛山 Meshimoriyama volcano | 飯盛山火山噴出物 Meshimoriyama volcanic ejecta | | 硬砂岩、石灰岩、ホルンフェルス及び結晶質石灰岩 Greywacke, limestone, hornfels and crystalline limestone |
| | 旧河道 Ancient low water channel | 横尾山 Yokooyama volcano | 横尾山火山噴出物 Yokooyama pyroclastic flow | | 両雲母花崗岩 Two mica granite |
| | 大河川の河床 Present river bed | 四尾連火山 Shibire volcano | 四尾連火山噴出物 Shibire volcanic ejecta | | 黒雲母花崗岩 Biotite granite |
| | 火口 Crater | 甲府火山 Kofu volcano | 甲府火山噴出物 Kofu volcanic ejecta | 貫入岩 Intrusive rock | 斑礫岩 Gabbro |
| | 新層 Fault | 砥山火山 Toyama volcano | 砥山火山噴出物 Toyama volcanic ejecta | | 石英閃緑岩 Quartz diorite |
| | 活断層 Active fault | | | | 花崗閃緑岩 Granodiorite |
| | 氷河地形 Glacial landforms | | | | 石英ひん岩～閃緑岩 Quartz-porphyrityrite ~ Diorite |

出典：土地保全図（自然環境条件図）

平成 14 年国土交通省土地・水資源局発行

富士川上流森林計画区土壌図



土壤図凡例

| 岩石地 | 岩石 | ポドソル | 黒ボク土 | 付加記号 |
|----------------|-------------|----------------------------|------------------------------|--------------|
| RL | 地 | P-d | 厚層黒ボク土 | 老朽化水田の範囲 |
| RL | 高山岩屑性土 | P-w | 黒ボク土 | 過乾地帯 |
| L ₁ | 岩屑性土(1) | 赤黄色土 Y | 粗粒黒ボク土 | 過湿地帯 |
| L ₂ | 岩屑性土(2) | 暗赤色土 R ₁ | 多温黒ボク土 | 腐植土, 軽しゅう土 |
| UV-C | 粗粒火山抛出版物未熟土 | 灰色低地土 GL ₁ | 淡色黒ボク土 | 重粘土 |
| | | 灰色低地土 GL ₂ | 褐色森林土 B ₁ | 礫土 |
| | | 粗粒灰色低地土 GL ₃ | 乾性褐色森林土 | 1m以内に砂層および礫層 |
| | | グライイ土 G | 褐色森林土 | 1m以内に礫層 |
| | | 粗粒グライイ土 G ₁ | 褐色森林土(暗色系) B ₂ | |

出典：土壤分類図

昭和48年経済企画庁総合開発局発行

(3) 土地利用の現況

単位：h a

| 区 分 | 区域面積 | 森林 | 農地 | | | | その他 | | |
|----------------------------|---------|---------|--------|-------|-------|-------|--------|--------|-------|
| | | | 総数 | うち田 | うち畑 | うち樹園地 | 総数 | うち宅地 | |
| 県 総 数 | 446,527 | 347,528 | 12,902 | 3,561 | 2,708 | 6,633 | 86,097 | 17,508 | |
| 計 画 区 総 数 | 209,133 | 148,438 | 11,726 | 3,250 | 1,963 | 6,513 | 48,969 | 12,164 | |
| 市 町 村 別 内 訳 | 甲府市 | 21,247 | 13,656 | 713 | 209 | 157 | 347 | 6,878 | 2,637 |
| | 韮崎市 | 14,369 | 9,264 | 817 | 524 | 77 | 216 | 4,288 | 783 |
| | 南アルプス市 | 26,414 | 19,330 | 1,414 | 218 | 113 | 1,083 | 5,670 | 1,564 |
| | 北杜市 | 60,248 | 45,848 | 3,059 | 1,824 | 1,182 | 53 | 11,341 | 2,144 |
| | 甲斐市 | 7,195 | 3,152 | 336 | 159 | 74 | 103 | 3,707 | 1,086 |
| | 中央市 | 3,169 | 552 | 397 | 224 | 134 | 39 | 2,220 | 614 |
| | 昭和町 | 908 | 0 | 85 | 65 | 17 | 3 | 823 | 413 |
| | 山梨市 | 28,980 | 23,714 | 1,130 | 4 | 40 | 1,086 | 4,136 | 729 |
| | 笛吹市 | 20,192 | 11,816 | 2,366 | 18 | 137 | 2,211 | 6,010 | 1,477 |
| | 甲州市 | 26,411 | 21,105 | 1,409 | 5 | 32 | 1,372 | 3,897 | 718 |

注) 区域面積は、国土地理院「令和3年全国都道府県市区町村別面積調」による。
農地面積は、2020年農林業センサスより。
宅地面積は、令和2年度刊行山梨県統計年鑑より。

(4) 産業別生産額

単位：百万円

| 区 分 | 総 生 産 計 | 第 1 次 産 業 | | | | 第 2 次 産 産 | 第 3 次 産 産 | 輸 入 品 に 関 する 税 ・ 関 税 | (控除) 総 資 本 形 成 に 係 る 消 費 税 | |
|-------------|-----------|-----------|--------|--------|-------|-----------|-----------|----------------------|----------------------------|-------|
| | | 総 額 | 農 業 | 林 業 | 水 産 業 | | | | | |
| 県 総 数 | 3,251,083 | 55,073 | 51,703 | 2,713 | 657 | 1,213,287 | 1,967,460 | 53,882 | 38,619 | |
| 計 画 区 総 数 | 2,308,848 | 48,209 | 46,998 | 1,026 | 185 | 770,263 | 1,479,537 | 38,266 | 27,426 | |
| 市 町 村 別 内 訳 | 甲 府 市 | 799,207 | 4,116 | 4,019 | 96 | 0 | 152,771 | 638,568 | 13,246 | 9,494 |
| | 韮 崎 市 | 203,101 | 1,961 | 1,898 | 63 | 0 | 133,790 | 66,396 | 3,366 | 2,413 |
| | 南アルプス市 | 224,918 | 6,361 | 6,209 | 132 | 20 | 99,567 | 117,934 | 3,728 | 2,672 |
| | 北 杜 市 | 213,040 | 6,656 | 6,310 | 297 | 49 | 107,307 | 98,077 | 3,531 | 2,531 |
| | 甲 斐 市 | 155,799 | 1,542 | 1,500 | 26 | 16 | 27,142 | 126,383 | 2,582 | 1,851 |
| | 中 央 市 | 138,010 | 1,732 | 1,728 | 4 | 0 | 49,104 | 86,525 | 2,287 | 1,639 |
| | 昭 和 町 | 171,217 | 252 | 252 | 0 | 0 | 90,231 | 79,930 | 2,838 | 2,034 |
| | 山 梨 市 | 90,424 | 6,134 | 5,914 | 175 | 44 | 28,304 | 55,562 | 1,499 | 1,074 |
| | 笛 吹 市 | 225,625 | 12,481 | 12,331 | 94 | 57 | 59,751 | 152,334 | 3,739 | 2,680 |
| | 甲 州 市 | 87,507 | 6,974 | 6,836 | 138 | 0 | 22,295 | 57,827 | 1,450 | 1,039 |

注) 平成27年度市町村民経済計算報告による。

各数値の合計は、四捨五入のため一致しないことがある。

(5) 産業別就業者数

単位：人

| 区 分 | 総 数 | 第 1 次 産 業 | | | | 第 2 次 産 業 | 第 3 次 産 業 | 分類 不能 | |
|-------------|---------|-----------|--------|-------|-----|-----------|-----------|--------|-------|
| | | 総数 | 農業 | 林業 | 水産業 | | | | |
| 県 総 数 | 408,814 | 29,367 | 28,322 | 960 | 85 | 113,674 | 257,263 | 8,510 | |
| 計 画 区 総 数 | 294,151 | 26,601 | 26,181 | 382 | 38 | 74,272 | 185,920 | 7,358 | |
| 市 町 村 別 内 訳 | 甲 府 市 | 88,014 | 2,254 | 2,186 | 62 | 6 | 19,758 | 62,657 | 3,345 |
| | 韮 崎 市 | 14,974 | 1,533 | 1,512 | 21 | 0 | 4,775 | 8,238 | 428 |
| | 南アルプス市 | 36,101 | 3,527 | 3,481 | 38 | 8 | 11,429 | 20,484 | 661 |
| | 北 杜 市 | 22,520 | 3,597 | 3,522 | 69 | 6 | 5,571 | 13,028 | 324 |
| | 甲 斐 市 | 36,875 | 986 | 945 | 40 | 1 | 10,694 | 24,111 | 1,084 |
| | 中 央 市 | 15,667 | 1,021 | 1,015 | 6 | 0 | 4,943 | 9,200 | 503 |
| | 昭 和 町 | 9,758 | 268 | 259 | 9 | 0 | 2,901 | 6,491 | 98 |
| | 山 梨 市 | 18,111 | 3,294 | 3,249 | 41 | 4 | 3,587 | 11,083 | 147 |
| | 笛 吹 市 | 35,536 | 6,172 | 6,128 | 31 | 13 | 7,489 | 21,256 | 619 |
| | 甲 州 市 | 16,595 | 3,949 | 3,884 | 65 | 0 | 3,125 | 9,372 | 149 |

注) 平成27年国勢調査より。

2 森林の現況

(1) 齢級別森林資源表

| 立地 | 区分 | 総数 | | | 1齢級 | | | 2齢級 | | | 3齢級 | | | |
|-----------|-------|------------|------------|------------|-----------|--------|-----|--------|--------|-----|--------|--------|---------|---------|
| | | 面積 | 材積 | 成長量 | 面積 | 材積 | 成長量 | 面積 | 材積 | 成長量 | 面積 | 材積 | 成長量 | |
| 立木 | 計 | 147,060.00 | 28,429,864 | 323,632.0 | 191.42 | | | 281.24 | | | 532.11 | 11,598 | 1,173.1 | |
| | | 計 | 134,620.24 | 28,379,670 | 323,632.0 | 191.42 | | | 281.24 | | | 532.11 | 11,598 | 1,173.1 |
| | 人工林 | 針葉樹 | 81,429.47 | 19,091,074 | 224,577.7 | 161.50 | | | 229.04 | | | 345.00 | 7,629 | 793.3 |
| | | 計 | 53,190.77 | 9,288,596 | 99,054.3 | 29.92 | | | 52.20 | | | 187.11 | 3,969 | 379.8 |
| | 育成単層林 | 針葉樹 | 58,584.20 | 14,070,830 | 214,644.0 | 191.35 | | | 278.54 | | | 382.51 | 7,193 | 725.2 |
| | | 計 | 56,152.74 | 13,587,868 | 205,043.0 | 161.46 | | | 228.20 | | | 310.55 | 6,067 | 618.0 |
| | 育成複層林 | 針葉樹 | 2,431.46 | 482,962 | 9,601.0 | 29.89 | | | 50.34 | | | 71.97 | 1,126 | 107.2 |
| | | 計 | 53,185.22 | 13,588,952 | 200,619.0 | 179.93 | | | 245.79 | | | 306.24 | 6,902 | 696.3 |
| | 天然林 | 針葉樹 | 51,209.60 | 13,118,185 | 191,565.4 | 161.46 | | | 212.75 | | | 255.46 | 5,794 | 590.9 |
| | | 計 | 1,975.62 | 470,767 | 9,053.6 | 18.47 | | | 33.04 | | | 50.78 | 1,108 | 105.4 |
| 立地 | 計 | 5,398.98 | 481,878 | 14,025.0 | 11.41 | | | 32.75 | | | 76.27 | 291 | 28.9 | |
| | | 計 | 4,943.14 | 469,683 | 13,477.6 | | | | 15.45 | | | 55.09 | 273 | 27.1 |
| | 育成単層林 | 針葉樹 | 455.84 | 12,195 | 547.4 | 11.41 | | | 17.30 | | | 21.18 | 18 | 1.8 |
| | | 計 | 76,036.04 | 14,308,840 | 108,988.0 | 0.07 | | | 2.70 | | | 149.60 | 4,405 | 447.9 |
| | 育成複層林 | 針葉樹 | 25,276.74 | 5,503,206 | 19,534.7 | 0.04 | | | 0.84 | | | 34.46 | 1,562 | 175.3 |
| | | 計 | 50,759.30 | 8,805,634 | 89,453.3 | 0.03 | | | 1.86 | | | 115.14 | 2,843 | 272.6 |
| | 天然林 | 針葉樹 | 660.78 | 98,718 | 1,326.0 | | | | 1.20 | | | 38.35 | 1,236 | 134.2 |
| | | 計 | 133.79 | 29,879 | 267.3 | | | | | | | 17.72 | 774 | 88.3 |
| | 竹 | 針葉樹 | 526.99 | 68,839 | 1,058.7 | | | | 1.20 | | | 20.64 | 462 | 45.9 |
| | | 計 | 704.02 | 71,086 | 935.0 | | | | | | | 6.61 | 175 | 19.1 |
| 除地及び更新困難地 | 針葉樹 | 268.07 | 23,373 | 337.9 | | | | | | | 3.95 | 120 | 13.6 | |
| | 計 | 435.95 | 47,713 | 597.1 | | | | | | | 2.66 | 55 | 5.5 | |
| 伐採跡地 | 針葉樹 | 74,671.24 | 14,139,036 | 106,727.0 | 0.07 | | | 1.50 | | | 104.63 | 2,994 | 294.6 | |
| | 計 | 24,874.87 | 5,449,954 | 18,929.6 | 0.04 | | | 0.84 | | | 12.79 | 668 | 73.4 | |
| 未立木 | 針葉樹 | 49,796.37 | 8,689,082 | 87,797.4 | 0.03 | | | 0.66 | | | 91.84 | 2,326 | 221.2 | |
| | 計 | 210.26 | | | | | | | | | | | | |
| 除地及び更新困難地 | 針葉樹 | 562.23 | | | | | | | | | | | | |
| | 計 | 409.70 | | | | | | | | | | | | |
| 立木 | 針葉樹 | 152.53 | | | | | | | | | | | | |
| | 計 | 11,667.27 | 50,194 | 162.6 | | | | | | | | | | |

単位 面積:ha 材積:m³ 成長量:m³

2 森林の現況

(1) 齢級別森林資源表

(続きー2)

単位: ha 面積: m² 材積: m³ 成長量: m³

| 区 | 分 | 4齢級 | | | 5齢級 | | | 6齢級 | | | 7齢級 | | | |
|-----|-----------|--------|--------|---------|----------|--------|---------|----------|----------|---------|----------|----------|----------|----------|
| | | 面積 | 材積 | 成長量 | 面積 | 材積 | 成長量 | 面積 | 材積 | 成長量 | 面積 | 材積 | 成長量 | |
| 立 | 合 計 | 466.94 | 21,168 | 2,037.5 | 1,415.55 | 91,566 | 6,771.6 | 1,644.05 | 146,034 | 8,854.0 | 3,006.17 | 417,941 | 18,275.1 | |
| | | 466.94 | 21,168 | 2,037.5 | 1,415.55 | 91,566 | 6,771.6 | 1,644.05 | 146,034 | 8,854.0 | 3,006.17 | 417,941 | 18,275.1 | |
| | | 391.46 | 19,971 | 1,949.8 | 1,088.29 | 79,427 | 6,042.4 | 1,249.32 | 1,249.32 | 124,203 | 7,779.4 | 2,265.76 | 357,543 | 15,921.0 |
| | | 75.47 | 1,197 | 87.7 | 327.26 | 12,139 | 729.2 | 394.73 | 394.73 | 21,831 | 1,074.6 | 740.42 | 60,398 | 2,354.1 |
| | | 449.27 | 20,536 | 1,994.3 | 1,279.51 | 83,631 | 6,334.8 | 1,428.13 | 1,428.13 | 129,098 | 8,083.8 | 2,359.84 | 363,976 | 16,177.3 |
| | | 390.92 | 19,927 | 1,946.3 | 1,083.61 | 78,943 | 6,010.3 | 1,232.59 | 1,232.59 | 121,126 | 7,631.9 | 2,227.61 | 354,811 | 15,769.4 |
| | | 58.35 | 609 | 48.0 | 195.90 | 4,688 | 324.5 | 729.2 | 195.54 | 7,972 | 451.9 | 132.23 | 9,165 | 407.9 |
| | | 202.27 | 13,491 | 1,296.7 | 511.92 | 51,264 | 3,596.6 | 681.39 | 681.39 | 87,458 | 5,059.0 | 1,669.08 | 298,375 | 12,684.5 |
| | | 198.17 | 13,440 | 1,292.4 | 456.39 | 49,192 | 3,459.8 | 561.12 | 561.12 | 81,412 | 4,727.7 | 1,574.55 | 290,723 | 12,349.3 |
| | | 4.11 | 51 | 4.3 | 55.54 | 2,072 | 136.8 | 136.8 | 120.27 | 6,046 | 331.3 | 94.53 | 7,652 | 335.2 |
| 木 | 育成単層林 | 246.99 | 7,045 | 697.6 | 767.59 | 32,367 | 2,738.2 | 746.74 | 41,640 | 3,024.8 | 690.76 | 65,601 | 3,492.8 | |
| | | 192.75 | 6,487 | 653.9 | 627.22 | 29,751 | 2,550.5 | 671.47 | 39,714 | 2,904.2 | 653.06 | 64,088 | 3,420.1 | |
| | | 54.24 | 558 | 43.7 | 140.36 | 2,616 | 187.7 | 75.27 | 75.27 | 1,926 | 120.6 | 37.70 | 1,513 | 72.7 |
| | | 17.67 | 632 | 43.2 | 136.04 | 7,935 | 436.8 | 215.92 | 215.92 | 16,936 | 770.2 | 646.33 | 53,965 | 2,097.8 |
| | | 0.54 | 44 | 3.5 | 4.67 | 484 | 32.1 | 16.73 | 16.73 | 3,077 | 147.5 | 38.15 | 2,732 | 151.6 |
| | | 17.13 | 588 | 39.7 | 131.36 | 7,451 | 404.7 | 199.19 | 199.19 | 13,859 | 622.7 | 608.18 | 51,233 | 1,946.2 |
| | | 7.39 | 234 | 15.8 | 6.98 | 307 | 17.4 | 4.34 | 4.34 | 367 | 13.4 | 31.51 | 2,880 | 80.3 |
| | | | | | | | | | 0.25 | 38 | 1.8 | | | |
| | | 7.39 | 234 | 15.8 | 6.98 | 307 | 17.4 | 4.34 | 4.08 | 329 | 11.6 | 31.51 | 2,880 | 80.3 |
| | | 地 | 天然林 | | | | 1.20 | 37 | 2.1 | 3.44 | 159 | 6.6 | 48.46 | 2,501 |
| | | | | | | | | | | | | | | |
| | | | | | | | | | | | | | | |
| | | | | | | | | | | | | | | |
| | | | | | | | | | | | | | | |
| | | | | | | | | | | | | | | |
| | | | | | | | | | | | | | | |
| | | | | | | | | | | | | | | |
| | | | | | | | | | | | | | | |
| | | | | | | | | | | | | | | |
| 無立木 | 竹 | | | | | | | | | | | | | |
| | | | | | | | | | | | | | | |
| | | | | | | | | | | | | | | |
| | | | | | | | | | | | | | | |
| 無立木 | 伐採跡地 | | | | | | | | | | | | | |
| | | | | | | | | | | | | | | |
| | | | | | | | | | | | | | | |
| | | | | | | | | | | | | | | |
| 無立木 | 未立木地 | | | | | | | | | | | | | |
| | | | | | | | | | | | | | | |
| | | | | | | | | | | | | | | |
| | | | | | | | | | | | | | | |
| 無立木 | 除地及び更新困難地 | | | | | | | | | | | | | |
| | | | | | | | | | | | | | | |
| | | | | | | | | | | | | | | |
| | | | | | | | | | | | | | | |

2 森林の現況

(1) 齢級別森林資源表

(続き - 3)

| 区 | 分 | 8齢級 | | | 9齢級 | | | 10齢級 | | | 11齢級 | | | |
|---|-----|-----------|----------|---------|----------|----------|-----------|----------|----------|-----------|----------|-----------|-----------|----------|
| | | 面積 | 材積 | 成長量 | 面積 | 材積 | 成長量 | 面積 | 材積 | 成長量 | 面積 | 材積 | 成長量 | |
| 立 | 地 | 合計 | 4,460.76 | 820,048 | 28,032.4 | 4,943.21 | 1,118,364 | 30,053.8 | 6,686.21 | 1,500,455 | 30,745.3 | 12,170.07 | 2,932,807 | 48,617.6 |
| | | 計 | 4,460.76 | 820,048 | 28,032.4 | 4,943.21 | 1,118,364 | 30,053.8 | 6,686.21 | 1,500,455 | 30,745.3 | 12,170.07 | 2,932,807 | 48,617.6 |
| | | 針葉樹 | 4,124.98 | 784,266 | 26,769.1 | 4,612.68 | 1,073,295 | 28,642.8 | 5,822.08 | 1,371,338 | 27,381.5 | 10,055.93 | 2,558,434 | 40,349.2 |
| | | 広葉樹 | 335.78 | 35,781 | 1,263.2 | 330.53 | 45,068 | 1,411.0 | 864.14 | 129,117 | 3,363.9 | 2,114.14 | 374,373 | 8,268.4 |
| | | 計 | 4,088.22 | 774,766 | 26,565.5 | 4,674.01 | 1,088,122 | 29,142.9 | 5,895.90 | 1,384,573 | 27,870.5 | 10,072.19 | 2,563,391 | 40,821.6 |
| | | 針葉樹 | 4,019.56 | 764,715 | 26,170.8 | 4,590.64 | 1,070,198 | 28,570.1 | 5,776.68 | 1,359,565 | 27,192.0 | 9,816.94 | 2,492,978 | 39,193.4 |
| | | 広葉樹 | 68.66 | 10,051 | 394.7 | 83.37 | 17,924 | 572.8 | 119.21 | 25,007 | 678.5 | 255.25 | 70,413 | 1,628.2 |
| | | 計 | 3,781.26 | 741,257 | 25,306.3 | 4,380.58 | 1,059,095 | 28,250.0 | 5,583.22 | 1,360,545 | 27,431.5 | 9,603.75 | 2,524,466 | 40,347.2 |
| | | 育成単層林 | 3,724.93 | 732,106 | 24,948.2 | 4,300.81 | 1,041,371 | 27,683.5 | 5,471.43 | 1,335,977 | 26,765.1 | 9,367.28 | 2,454,782 | 38,736.6 |
| | | 広葉樹 | 56.33 | 9,151 | 358.1 | 79.78 | 17,724 | 566.5 | 111.78 | 24,567 | 666.4 | 236.46 | 69,684 | 1,610.6 |
| 木 | 地 | 計 | 306.96 | 33,509 | 1,259.3 | 293.43 | 29,027 | 892.9 | 312.68 | 24,028 | 439.0 | 468.44 | 38,925 | 474.4 |
| | | 針葉樹 | 294.63 | 32,609 | 1,222.7 | 289.83 | 28,827 | 886.6 | 305.25 | 23,588 | 426.9 | 449.65 | 38,196 | 456.8 |
| | | 広葉樹 | 12.33 | 900 | 36.6 | 3.60 | 200 | 6.3 | 7.43 | 440 | 12.1 | 18.79 | 729 | 17.6 |
| | | 計 | 372.54 | 45,281 | 1,466.8 | 269.19 | 30,241 | 910.9 | 790.32 | 115,882 | 2,874.9 | 2,097.88 | 369,416 | 7,796.0 |
| | | 育成単層林 | 105.42 | 19,551 | 598.3 | 22.03 | 3,097 | 72.7 | 45.39 | 11,772 | 189.5 | 238.99 | 65,456 | 1,155.8 |
| | | 針葉樹 | 267.12 | 25,730 | 868.5 | 247.16 | 27,144 | 838.2 | 744.92 | 104,110 | 2,685.4 | 1,858.89 | 303,960 | 6,640.2 |
| | | 広葉樹 | 4.68 | 470 | 11.8 | 1.80 | 206 | 5.0 | 1.96 | 216 | 5.7 | 117.06 | 13,311 | 297.3 |
| | | 計 | 4.68 | 470 | 11.8 | 1.80 | 206 | 5.0 | 1.96 | 216 | 5.7 | 117.06 | 13,311 | 297.3 |
| | | 育成単層林 | 4.68 | 470 | 11.8 | 1.50 | 177 | 3.5 | 1.96 | 216 | 5.7 | 116.84 | 13,250 | 296.6 |
| | | 針葉樹 | 44.49 | 2,329 | 134.0 | 16.43 | 422 | 15.3 | 10.13 | 635 | 11.5 | 18.69 | 1,887 | 36.0 |
| 地 | 天然林 | 計 | 38.02 | 1,965 | 120.5 | 11.47 | 221 | 8.9 | 1.42 | 12 | 0.3 | 4.12 | 770 | 9.9 |
| | | 針葉樹 | 6.46 | 364 | 13.5 | 4.97 | 201 | 6.4 | 8.70 | 623 | 11.2 | 14.57 | 1,117 | 26.1 |
| | | 広葉樹 | 323.37 | 42,482 | 1,321.0 | 250.96 | 29,613 | 890.6 | 778.23 | 115,031 | 2,857.7 | 1,962.13 | 354,218 | 7,462.7 |
| | | 計 | 67.39 | 17,586 | 477.8 | 10.27 | 2,847 | 62.3 | 43.97 | 11,760 | 189.2 | 234.66 | 64,625 | 1,145.2 |
| | | 針葉樹 | 255.97 | 24,896 | 843.2 | 240.69 | 26,766 | 828.3 | 734.26 | 103,271 | 2,668.5 | 1,727.48 | 289,593 | 6,317.5 |
| | | 広葉樹 | | | | | | | | | | | | |
| | | 計 | | | | | | | | | | | | |
| | | 伐採跡地 | | | | | | | | | | | | |
| | | 未立木地 | | | | | | | | | | | | |
| | | 除地及び更新困難地 | | | | | | | | | | | | |

2 森林の現況

(1) 齢級別森林資源表

(続きー4)

| 区 | 分 | 単位 面積:ha 材積:m ³ 成長量:m ³ | | | | | | | | | | | | | |
|---|-----------|---|-----------|-----------|-----------|-----------|-----------|-----------|-----------|-----------|-----------|-----------|-----------|----------|---------|
| | | 12齢級 | | | 13齢級 | | | 14齢級 | | | 15齢級 | | | | |
| | | 面積 | 材積 | 成長量 | 面積 | 材積 | 成長量 | 面積 | 材積 | 成長量 | 面積 | 材積 | 成長量 | | |
| 立 | 合計 | 16,013.11 | 3,761,398 | 43,233.0 | 14,119.25 | 3,586,270 | 36,781.1 | 11,213.55 | 2,917,883 | 25,515.2 | 7,852.27 | 2,091,316 | 15,225.8 | | |
| | | 計 | 16,013.11 | 3,761,398 | 43,233.0 | 14,119.25 | 3,586,270 | 36,781.1 | 11,213.55 | 2,917,883 | 25,515.2 | 7,852.27 | 2,091,316 | 15,225.8 | |
| | 人工林 | 針葉樹 | 11,058.01 | 2,853,676 | 27,488.5 | 8,008.88 | 2,368,715 | 18,470.4 | 5,216.71 | 1,652,131 | 9,809.4 | 3,053.57 | 1,044,194 | 4,740.7 | |
| | | 広葉樹 | 4,955.09 | 907,722 | 15,744.5 | 6,110.37 | 1,217,555 | 18,310.7 | 5,996.84 | 1,265,751 | 15,705.9 | 4,798.69 | 1,047,122 | 10,485.2 | |
| | | 計 | 10,743.77 | 2,743,810 | 26,861.2 | 7,425.52 | 2,141,780 | 16,816.9 | 4,268.33 | 1,294,226 | 7,600.6 | 1,855.23 | 585,526 | 2,546.6 | |
| | | 針葉樹 | 10,413.79 | 2,659,707 | 25,205.9 | 7,153.43 | 2,055,821 | 15,373.3 | 4,023.83 | 1,211,990 | 6,480.4 | 1,716.77 | 542,245 | 2,053.0 | |
| | | 広葉樹 | 329.99 | 84,103 | 1,655.3 | 272.09 | 85,959 | 1,443.6 | 244.50 | 82,236 | 1,120.2 | 138.46 | 43,281 | 493.6 | |
| | | 計 | 10,289.56 | 2,704,223 | 26,468.5 | 7,300.54 | 2,130,454 | 16,742.6 | 4,172.47 | 1,282,417 | 7,552.2 | 1,830.21 | 581,679 | 2,528.0 | |
| | | 育成単層林 | 針葉樹 | 9,985.20 | 2,621,957 | 24,848.6 | 7,034.25 | 2,044,628 | 15,301.2 | 3,931.60 | 1,200,318 | 6,433.5 | 1,692.52 | 538,687 | 2,038.3 |
| | | 広葉樹 | 304.36 | 82,266 | 1,619.9 | 266.29 | 85,826 | 1,441.4 | 240.87 | 82,099 | 1,118.7 | 137.70 | 42,992 | 489.7 | |
| 木 | 計 | 454.21 | 39,587 | 392.7 | 124.98 | 11,326 | 74.3 | 95.86 | 11,809 | 48.4 | 25.02 | 3,847 | 18.6 | | |
| | 針葉樹 | 428.59 | 37,750 | 357.3 | 119.18 | 11,193 | 72.1 | 92.23 | 11,672 | 46.9 | 24.25 | 3,558 | 14.7 | | |
| | 広葉樹 | 25.63 | 1,837 | 35.4 | 5.80 | 133 | 2.2 | 3.63 | 137 | 1.5 | 0.76 | 289 | 3.9 | | |
| | 計 | 5,269.33 | 1,017,589 | 16,371.9 | 6,693.73 | 1,444,490 | 19,964.2 | 6,945.22 | 1,623,656 | 17,914.6 | 5,997.04 | 1,505,790 | 12,679.2 | | |
| | 針葉樹 | 644.23 | 193,969 | 2,282.6 | 855.45 | 312,895 | 3,097.1 | 1,192.88 | 440,141 | 3,329.0 | 1,336.81 | 501,949 | 2,687.6 | | |
| | 広葉樹 | 4,625.11 | 823,619 | 14,089.2 | 5,838.29 | 1,131,596 | 16,867.1 | 5,752.34 | 1,183,515 | 14,585.6 | 4,660.23 | 1,003,841 | 9,991.6 | | |
| | 計 | 66.98 | 9,464 | 155.6 | 78.04 | 12,950 | 172.5 | 77.95 | 14,905 | 158.1 | 27.37 | 5,639 | 44.1 | | |
| | 針葉樹 | 5.82 | 1,036 | 12.8 | 7.64 | 2,080 | 20.2 | 12.35 | 3,985 | 27.9 | 5.32 | 1,737 | 8.9 | | |
| | 広葉樹 | 61.16 | 8,428 | 142.8 | 70.39 | 10,870 | 152.3 | 65.60 | 10,920 | 130.2 | 22.05 | 3,902 | 35.2 | | |
| | 計 | 27.68 | 4,217 | 73.3 | 58.85 | 7,322 | 100.7 | 95.37 | 11,810 | 136.7 | 79.92 | 12,614 | 90.4 | | |
| 地 | 育成単層林 | 針葉樹 | 5.05 | 997 | 8.9 | 9.21 | 1,982 | 17.7 | 5.11 | 1,008 | 7.8 | 24.98 | 28.5 | | |
| | 広葉樹 | 22.62 | 3,220 | 64.4 | 49.64 | 5,340 | 83.0 | 90.26 | 10,802 | 128.9 | 54.93 | 6,864 | 61.9 | | |
| | 計 | 5,174.68 | 1,003,908 | 16,143.0 | 6,556.85 | 1,424,218 | 19,691.0 | 6,771.90 | 1,596,941 | 17,619.8 | 5,889.75 | 1,487,537 | 12,544.7 | | |
| | 天然性林 | 針葉樹 | 633.35 | 191,936 | 2,260.9 | 838.60 | 308,833 | 3,059.2 | 1,175.42 | 435,148 | 3,293.3 | 1,306.50 | 494,462 | 2,650.3 | |
| | 広葉樹 | 4,541.32 | 811,971 | 13,882.1 | 5,718.25 | 1,115,386 | 16,631.8 | 5,596.48 | 1,161,793 | 14,326.6 | 4,583.25 | 993,075 | 9,894.5 | | |
| | 竹 | | | | | | | | | | | | | | |
| | 計 | | | | | | | | | | | | | | |
| | 伐採跡地 | | | | | | | | | | | | | | |
| | 未立木地 | | | | | | | | | | | | | | |
| | 除地及び更新困難地 | | | | | | | | | | | | | | |

2 森林の現況

(1) 齢級別森林資源表 (続きー5)

| 立地 | 区分 | 16齢級 | | | 17齢級 | | | 18齢級 | | | 19齢級 | | |
|-----|-----------|----------|----------------|----------------|----------|----------------|----------------|----------|----------------|----------------|----------|----------------|----------------|
| | | 面積 | 材積 | 成長量 | 面積 | 材積 | 成長量 | 面積 | 材積 | 成長量 | 面積 | 材積 | 成長量 |
| | | ha | m ³ | m ³ | ha | m ³ | m ³ | ha | m ³ | m ³ | ha | m ³ | m ³ |
| 立 | 計 | 3,436.25 | 896,757 | 6,078.2 | 2,724.71 | 679,834 | 4,502.2 | 2,183.54 | 472,241 | 2,880.9 | 2,481.98 | 538,818 | 2,734.9 |
| | | 3,436.25 | 896,757 | 6,078.2 | 2,724.71 | 679,834 | 4,502.2 | 2,183.54 | 472,241 | 2,880.9 | 2,481.98 | 538,818 | 2,734.9 |
| | 計 | 1,174.97 | 413,469 | 1,811.8 | 776.62 | 270,222 | 1,148.1 | 506.49 | 142,957 | 554.8 | 754.35 | 210,061 | 845.9 |
| | | 2,261.29 | 483,288 | 4,266.4 | 1,948.10 | 409,613 | 3,354.1 | 1,677.05 | 329,285 | 2,326.1 | 1,727.63 | 328,757 | 1,889.0 |
| | 計 | 641.07 | 207,151 | 789.2 | 362.73 | 126,698 | 472.4 | 242.76 | 74,441 | 274.9 | 433.44 | 119,310 | 438.3 |
| | | 597.58 | 196,298 | 700.0 | 339.37 | 118,900 | 405.8 | 217.02 | 69,808 | 241.0 | 414.61 | 116,112 | 422.7 |
| | 計 | 43.48 | 10,853 | 89.2 | 23.36 | 7,798 | 66.6 | 25.74 | 4,633 | 33.9 | 18.83 | 3,198 | 15.6 |
| | | 629.89 | 206,224 | 783.2 | 349.60 | 124,349 | 464.8 | 225.61 | 70,779 | 265.7 | 319.52 | 101,832 | 369.4 |
| | 計 | 590.78 | 195,814 | 698.0 | 326.24 | 116,551 | 398.2 | 202.76 | 66,202 | 232.1 | 304.93 | 98,927 | 354.6 |
| | | 39.11 | 10,410 | 85.2 | 23.36 | 7,798 | 66.6 | 22.85 | 4,577 | 33.6 | 14.59 | 2,905 | 14.8 |
| 計 | 11.18 | 927 | 6.0 | 13.13 | 2,349 | 7.6 | 17.15 | 3,662 | 9.2 | 113.92 | 17,478 | 68.9 | |
| | 6.80 | 484 | 2.0 | 13.13 | 2,349 | 7.6 | 14.26 | 3,606 | 8.9 | 109.68 | 17,185 | 68.1 | |
| 計 | 4.38 | 443 | 4.0 | | | | 2.88 | 56 | 0.3 | 4.24 | 293 | 0.8 | |
| | 2,795.19 | 689,606 | 5,289.0 | 2,361.99 | 553,136 | 4,029.8 | 1,940.78 | 397,800 | 2,606.0 | 2,048.53 | 419,508 | 2,296.6 | |
| 計 | 577.39 | 217,170 | 1,111.8 | 437.25 | 151,322 | 742.3 | 289.47 | 73,149 | 313.8 | 339.73 | 93,949 | 423.2 | |
| | 2,217.80 | 472,435 | 4,177.2 | 1,924.74 | 401,815 | 3,287.5 | 1,651.32 | 324,652 | 2,292.2 | 1,708.80 | 325,559 | 1,873.4 | |
| 計 | 10.60 | 2,422 | 16.5 | 47.50 | 8,812 | 37.0 | 47.77 | 6,256 | 48.2 | 2.77 | 623 | 4.4 | |
| | 5.81 | 1,576 | 8.9 | 9.44 | 3,059 | 15.2 | 0.49 | 151 | 0.8 | 0.85 | 284 | 1.4 | |
| 計 | 4.79 | 846 | 7.6 | 38.07 | 5,753 | 21.8 | 47.28 | 6,105 | 47.4 | 1.92 | 339 | 3.0 | |
| | 91.35 | 12,088 | 104.6 | 20.47 | 3,082 | 22.7 | 25.71 | 3,034 | 27.1 | 15.47 | 2,264 | 15.8 | |
| 計 | 6.19 | 1,200 | 6.4 | 3.85 | 845 | 3.8 | 0.17 | 38 | 0.2 | 4.43 | 1,044 | 5.2 | |
| | 85.16 | 10,888 | 98.2 | 16.62 | 2,237 | 18.9 | 25.54 | 2,996 | 26.9 | 11.04 | 1,220 | 10.6 | |
| 計 | 2,693.24 | 675,096 | 5,167.9 | 2,294.01 | 541,242 | 3,970.1 | 1,867.30 | 388,510 | 2,530.7 | 2,030.30 | 416,621 | 2,276.4 | |
| | 565.39 | 214,394 | 1,096.5 | 423.96 | 147,418 | 723.3 | 288.81 | 72,960 | 312.8 | 334.46 | 92,621 | 416.6 | |
| 計 | 2,127.85 | 460,701 | 4,071.4 | 1,870.05 | 393,825 | 3,246.8 | 1,578.50 | 315,551 | 2,217.9 | 1,695.84 | 324,000 | 1,859.8 | |
| | | | | | | | | | | | | | |
| 無立木 | 計 | | | | | | | | | | | | |
| | 伐採跡地 | | | | | | | | | | | | |
| | 未立木地 | | | | | | | | | | | | |
| | 除地及び更新困難地 | | | | | | | | | | | | |

2 森林の現況

(1) 齢級別森林資源表 (続きー6)

| 区分 | | 20齢級 | | | 21齢級以上 | | |
|-----------|-------|----------|---------|---------|-----------|-----------|---------|
| | | 面積 | 材積 | 成長量 | 面積 | 材積 | 成長量 |
| 立 | 合計 | 3,046.97 | 581,966 | 2,339.3 | 35,750.87 | 5,793,205 | 9,781.0 |
| | 計 | 3,046.97 | 581,966 | 2,339.3 | 35,750.87 | 5,793,205 | 9,781.0 |
| 木 | 針葉樹 | 1,241.52 | 273,945 | 906.2 | 19,292.33 | 3,485,598 | 3,173.5 |
| | 広葉樹 | 1,805.45 | 308,021 | 1,433.1 | 16,458.54 | 2,307,607 | 6,607.4 |
| | 計 | 818.81 | 187,034 | 592.8 | 693.07 | 175,567 | 535.3 |
| | 針葉樹 | 787.49 | 181,073 | 563.7 | 650.09 | 167,582 | 495.1 |
| | 広葉樹 | 31.32 | 5,961 | 29.1 | 42.99 | 7,985 | 40.2 |
| | 計 | 507.72 | 132,170 | 413.3 | 414.65 | 111,971 | 363.2 |
| 地 | 育成単層林 | 479.61 | 126,235 | 384.3 | 377.37 | 104,067 | 323.1 |
| | 広葉樹 | 28.11 | 5,935 | 29.0 | 37.29 | 7,904 | 40.1 |
| | 計 | 311.09 | 54,864 | 179.5 | 278.42 | 63,596 | 172.1 |
| | 針葉樹 | 307.88 | 54,838 | 179.4 | 272.72 | 63,515 | 172.0 |
| | 広葉樹 | 3.21 | 26 | 0.1 | 5.70 | 81 | 0.1 |
| | 計 | 2,228.17 | 394,932 | 1,746.5 | 35,057.79 | 5,617,638 | 9,245.7 |
| 天然林 | 針葉樹 | 454.03 | 92,872 | 342.5 | 18,642.24 | 3,318,016 | 2,678.4 |
| | 広葉樹 | 1,774.13 | 302,060 | 1,404.0 | 16,415.55 | 2,299,622 | 6,567.2 |
| | 計 | 66.02 | 14,587 | 85.9 | 20.51 | 3,833 | 23.0 |
| | 針葉樹 | 47.35 | 11,282 | 56.3 | 20.24 | 3,787 | 22.6 |
| | 広葉樹 | 18.67 | 3,305 | 29.6 | 0.26 | 46 | 0.4 |
| | 計 | 0.25 | 49 | 0.3 | 139.50 | 6,461 | 1.6 |
| 竹 | 育成復層林 | 0.15 | 36 | 0.2 | 118.42 | 5,803 | 0.7 |
| | 針葉樹 | 0.10 | 13 | 0.1 | 21.08 | 658 | 0.9 |
| | 計 | 2,161.89 | 380,296 | 1,660.3 | 34,897.79 | 5,607,344 | 9,221.1 |
| | 針葉樹 | 406.53 | 81,554 | 286.0 | 18,503.58 | 3,308,426 | 2,655.2 |
| | 広葉樹 | 1,755.36 | 298,742 | 1,374.3 | 16,394.21 | 2,298,918 | 6,565.9 |
| | 計 | | | | | | |
| 除地及び更新困難地 | 伐採跡地 | | | | | | |
| | 未立木地 | | | | | | |
| | | | | | | | |
| | | | | | | | |

(2) 制限林普通林別森林資源表

| 区 | 分 | 総数 | | | 制限林 | | | 普通林 | | | | |
|-----------|-------|-----------|------------|------------|------------|------------|------------|-----------|-----------|-----------|-----------|----------|
| | | 面積 | 材積 | 成長量 | 面積 | 材積 | 成長量 | 面積 | 材積 | 成長量 | | |
| 立 | 合 | 計 | 147,060.00 | 28,429,864 | 323,794.6 | 106,124.62 | 18,751,776 | 200,420.1 | 40,935.38 | 9,678,088 | 123,374.5 | |
| | | | 134,620.24 | 28,379,670 | 323,632.0 | 95,929.11 | 18,736,230 | 200,306.9 | 38,691.13 | 9,643,440 | 123,325.1 | |
| | 計 | 針葉樹 | 81,426.52 | 19,091,012 | 224,577.3 | 61,590.96 | 12,988,170 | 150,810.1 | 19,835.56 | 6,102,842 | 73,767.2 | |
| | | 広葉樹 | 53,193.72 | 9,288,658 | 99,054.7 | 34,338.16 | 5,748,060 | 49,496.8 | 18,855.56 | 3,540,598 | 49,557.9 | |
| | 計 | 針葉樹 | 58,584.20 | 14,070,830 | 214,644.0 | 42,466.27 | 9,493,075 | 150,254.4 | 16,117.93 | 4,577,755 | 64,389.6 | |
| | | 広葉樹 | 56,152.44 | 13,587,868 | 205,043.0 | 40,508.86 | 9,103,882 | 142,542.2 | 15,643.57 | 4,483,986 | 62,500.8 | |
| | 木 | 人工林 | 針葉樹 | 2,431.76 | 482,962 | 9,601.0 | 1,957.41 | 389,193 | 7,712.2 | 474.35 | 93,769 | 1,888.8 |
| | | | 計 | 53,185.22 | 13,588,952 | 200,619.0 | 37,641.03 | 9,065,525 | 137,935.9 | 15,544.19 | 4,523,427 | 62,683.1 |
| | | 育成単層林 | 針葉樹 | 51,209.30 | 13,118,185 | 191,565.4 | 36,094.86 | 8,686,569 | 130,717.3 | 15,114.44 | 4,431,616 | 60,848.1 |
| | | | 広葉樹 | 1,975.92 | 470,767 | 9,053.6 | 1,546.17 | 378,956 | 7,218.6 | 429.75 | 91,811 | 1,835.0 |
| | | 育成複層林 | 針葉樹 | 5,398.98 | 481,878 | 14,025.0 | 4,825.25 | 427,550 | 12,318.5 | 573.73 | 54,328 | 1,706.5 |
| | | | 計 | 4,943.14 | 469,683 | 13,477.6 | 4,414.00 | 417,313 | 11,824.9 | 529.13 | 52,370 | 1,652.7 |
| 地 | 計 | 455.84 | 12,195 | 547.4 | 411.24 | 10,237 | 493.6 | 44.60 | 1,958 | 53.8 | | |
| | | 76,036.04 | 14,308,840 | 108,988.0 | 53,462.84 | 9,243,155 | 50,052.5 | 22,573.20 | 5,065,685 | 58,935.5 | | |
| | 育成単層林 | 針葉樹 | 133.79 | 29,879 | 267.3 | 92.55 | 21,273 | 131.8 | 41.24 | 8,606 | 135.5 | |
| | | 広葉樹 | 526.99 | 68,839 | 1,058.7 | 350.03 | 47,532 | 665.7 | 176.95 | 21,307 | 393.0 | |
| | 育成複層林 | 計 | 704.02 | 71,086 | 935.0 | 437.67 | 36,903 | 547.5 | 266.35 | 34,183 | 387.5 | |
| | | 針葉樹 | 268.07 | 23,373 | 337.9 | 223.05 | 13,716 | 262.5 | 45.03 | 9,657 | 75.4 | |
| | 天然林 | 広葉樹 | 435.95 | 47,713 | 597.1 | 214.63 | 23,187 | 285.1 | 221.32 | 24,526 | 312.1 | |
| | | 計 | 74,671.24 | 14,139,036 | 106,727.0 | 52,582.59 | 9,137,447 | 48,707.5 | 22,088.65 | 5,001,589 | 58,019.5 | |
| | 天然性林 | 針葉樹 | 24,872.21 | 5,449,892 | 18,929.1 | 20,766.50 | 3,849,299 | 7,873.6 | 4,105.72 | 1,600,593 | 11,055.6 | |
| | | 広葉樹 | 49,799.03 | 8,689,144 | 87,797.9 | 31,816.09 | 5,288,148 | 40,833.9 | 17,982.94 | 3,400,996 | 46,964.0 | |
| | 竹 | 林 | 210.26 | | | 20.90 | | | 189.36 | | | |
| | | | 562.23 | | | 228.61 | | | 333.62 | | | |
| 無立木 | 伐採跡地 | 409.70 | | | 166.81 | | | 242.89 | | | | |
| | | 152.53 | | | 61.80 | | | 90.73 | | | | |
| 除地及び更新困難地 | | 11,667.27 | 50,194 | 162.6 | 9,945.99 | 15,546 | 113.2 | 1,721.28 | 34,648 | 49.4 | | |
| | | | | | | | | | | | | |

(3) 市町村別森林資源表

| 区分 | | 中北林務環境事務所管内(次項へ続く) | | | | | | | | | | | | 北杜市 | | | | |
|-----------|-----------|--------------------|------------|------------|------------|-----------|-----------|-----------|-----------|-----------|-----------|-----------|-----------|-----------|----|-----|----|--|
| | | 合計 | | | | 甲府市 | | | | 韮崎市 | | | | 南アズブス市 | | 北杜市 | | |
| | | 面積 | 材積 | 面積 | 材積 | 面積 | 材積 | 面積 | 材積 | 面積 | 材積 | 面積 | 材積 | 面積 | 材積 | 面積 | 材積 | |
| 立 | 合 計 | 147,060.00 | 28,429,864 | 16,908,072 | 2,486,60 | 2,487,335 | 9,263.73 | 1,761,362 | 19,329.91 | 3,592,299 | 45,848.12 | 8,217,678 | | | | | | |
| | | 計 | 134,620.24 | 28,379,670 | 16,858,786 | 11,899.92 | 2,486,457 | 8,484.78 | 1,761,362 | 15,952.76 | 3,592,299 | 40,841.11 | 8,169,270 | | | | | |
| | 人工林 | 計 | 81,426.51 | 19,091,012 | 11,223,843 | 6,925.17 | 1,587,328 | 4,814.10 | 1,134,271 | 10,796.55 | 2,653,969 | 23,962.91 | 5,326,436 | | | | | |
| | | | 針葉樹 | 53,193.73 | 9,288,658 | 5,634,943 | 4,974.75 | 899,129 | 3,670.68 | 627,091 | 5,156.21 | 938,330 | 16,878.20 | 2,842,834 | | | | |
| | | 計 | 58,584.20 | 14,070,830 | 7,104,530 | 5,577.93 | 1,274,154 | 3,016.16 | 710,731 | 4,352.63 | 1,081,737 | 15,451.26 | 3,652,350 | | | | | |
| | | 針葉樹 | 56,152.44 | 13,587,868 | 6,772,814 | 5,364.15 | 1,229,352 | 2,842.00 | 676,048 | 4,158.87 | 1,038,199 | 14,541.08 | 3,456,103 | | | | | |
| | 木 | 計 | 2,431.76 | 482,962 | 331,716 | 213.78 | 44,802 | 174.16 | 34,683 | 193.76 | 43,538 | 910.18 | 196,247 | | | | | |
| | | | 53,185.22 | 13,588,952 | 6,981,910 | 5,059.19 | 1,239,394 | 2,726.81 | 680,221 | 4,243.41 | 1,073,193 | 14,810.01 | 3,616,851 | | | | | |
| | | 計 | 51,209.30 | 13,118,185 | 6,657,181 | 4,885.53 | 1,195,459 | 2,589.98 | 647,180 | 4,062.66 | 1,029,899 | 14,004.31 | 3,423,795 | | | | | |
| | | 針葉樹 | 1,975.92 | 470,767 | 324,729 | 173.66 | 43,935 | 136.84 | 33,041 | 180.75 | 43,294 | 805.70 | 193,056 | | | | | |
| 計 | | 5,398.98 | 481,878 | 1,222,620 | 518.74 | 34,760 | 289.35 | 30,510 | 109.22 | 8,544 | 641.25 | 35,499 | | | | | | |
| 針葉樹 | | 4,943.14 | 469,683 | 1,156,633 | 478.62 | 33,893 | 252.02 | 28,868 | 96.22 | 8,300 | 536.77 | 32,308 | | | | | | |
| 地 | 計 | 455.84 | 12,195 | 6,987 | 40.12 | 867 | 37.32 | 1,642 | 13.01 | 244 | 104.49 | 3,191 | | | | | | |
| | | 76,036.04 | 14,308,840 | 9,754,256 | 6,321.99 | 1,212,303 | 5,468.62 | 1,050,631 | 11,600.13 | 2,510,562 | 25,389.85 | 4,516,920 | | | | | | |
| | 計 | 25,274.07 | 5,503,144 | 4,451,029 | 1,561.02 | 357,976 | 1,972.10 | 458,223 | 6,637.67 | 1,615,770 | 9,421.83 | 1,870,333 | | | | | | |
| | 針葉樹 | 50,761.97 | 8,805,696 | 5,303,227 | 4,760.97 | 854,327 | 3,496.52 | 592,408 | 4,962.45 | 894,792 | 15,968.02 | 2,646,587 | | | | | | |
| | 計 | 660.78 | 98,718 | 54,937 | 124.74 | 16,147 | 9.03 | 1,594 | 32.03 | 6,387 | 212.78 | 29,960 | | | | | | |
| | 針葉樹 | 133.79 | 29,879 | 22,047 | 11.73 | 2,095 | 5.08 | 991 | 10.62 | 2,925 | 78.25 | 15,904 | | | | | | |
| | 計 | 526.99 | 68,839 | 32,890 | 113.01 | 14,052 | 3.95 | 603 | 21.42 | 3,462 | 134.53 | 14,056 | | | | | | |
| | 針葉樹 | 704.02 | 71,086 | 26,564 | 109.67 | 11,106 | 26.58 | 1,461 | 41.66 | 5,031 | 82.37 | 8,507 | | | | | | |
| | 天然林 | 計 | 268.07 | 23,373 | 8,164 | 19.42 | 1,566 | 21.68 | 1,240 | 18.74 | 3,161 | 23.84 | 2,097 | | | | | |
| | | 針葉樹 | 435.95 | 47,713 | 18,400 | 90.25 | 9,540 | 4.90 | 221 | 22.92 | 1,870 | 58.53 | 6,410 | | | | | |
| 竹 | 計 | 74,671.23 | 14,139,036 | 9,672,755 | 6,087.59 | 1,185,050 | 5,433.01 | 1,047,576 | 11,526.43 | 2,499,144 | 25,094.70 | 4,478,453 | | | | | | |
| | 計 | 24,872.21 | 5,449,892 | 4,420,818 | 1,529.87 | 354,315 | 1,945.34 | 455,992 | 6,608.31 | 1,609,684 | 9,319.74 | 1,852,332 | | | | | | |
| | 針葉樹 | 49,799.03 | 8,689,144 | 5,251,937 | 4,557.72 | 830,735 | 3,487.67 | 591,584 | 4,918.12 | 889,460 | 15,774.96 | 2,626,121 | | | | | | |
| | 計 | 210.26 | | 141.83 | 35.88 | | 20.48 | | 14.02 | | 56.15 | | | | | | | |
| 無立木 | 計 | 562.23 | | 357.54 | 34.24 | | 49.35 | | 40.39 | | 209.96 | | | | | | | |
| | 伐採跡地 | 409.70 | | 225.46 | 26.10 | | 23.66 | | 36.50 | | 134.21 | | | | | | | |
| | 未立木地 | 152.53 | | 132.08 | 8.14 | | 25.69 | | 3.89 | | 75.75 | | | | | | | |
| 除地及び更新困難地 | 11,667.27 | 50,194 | 49,286 | 516.56 | 878 | 709.12 | | 3,322.74 | | 4,740.90 | 48,408 | | | | | | | |

(3) 市町村別森林資源表

(続き-2)

| 区分 | | 中北林務環境事務所管内(前項より続き) | | | | | | | | | | | | 峡東林務環境事務所管内 | | | | | | 甲州市 | | |
|-----------|-------|---------------------|----------|---------|----------|------------|-----------|------------|-----------|-----------|-----------|-----------|-----------|-------------|----|----|-----|----|----|-----|--|--|
| | | 甲斐市 | | | 中央市 | | | 峡東林務合計 | | | 山梨市 | | | 笛吹市 | | | 甲州市 | | | | | |
| | | 面積 | 材積 | 材積 | 面積 | 材積 | 材積 | 面積 | 材積 | 材積 | 面積 | 材積 | 材積 | 面積 | 材積 | 材積 | 面積 | 材積 | 材積 | | | |
| 合 | 計 | 3,152.21 | 722,257 | 552.44 | 127,141 | 11,521,792 | 23,620.12 | 4,946,111 | 11,701.73 | 2,665,787 | 21,105.14 | 3,909,894 | | | | | | | | | | |
| 立 | 計 | 針葉樹 | 3,036.68 | 722,257 | 538.30 | 127,141 | 53,866.69 | 11,520,884 | 22,548.68 | 4,945,234 | 11,409.04 | 2,665,787 | 19,908.97 | 3,909,863 | | | | | | | | |
| | | 広葉樹 | 1,452.77 | 267,718 | 260.50 | 59,841 | 20,800.61 | 3,653,715 | 7,192.58 | 1,234,466 | 4,770.41 | 895,532 | 8,837.62 | 1,523,717 | | | | | | | | |
| | | 計 | 1,208.85 | 324,655 | 273.63 | 60,903 | 6,966,300 | 11,542.67 | 3,050,450 | 6,222.18 | 1,592,589 | 10,938.90 | 2,323,261 | | | | | | | | | |
| | 人工林 | 針葉樹 | 1164.28 | 315,022 | 253.99 | 58,090 | 27,828.08 | 6,815,054 | 11,284.39 | 3,011,013 | 6,045.50 | 1,563,065 | 10,498.19 | 2,240,976 | | | | | | | | |
| | | 広葉樹 | 44.57 | 9,633 | 19.65 | 2,813 | 875.66 | 151,246 | 258.27 | 39,437 | 176.68 | 29,524 | 440.70 | 82,285 | | | | | | | | |
| | | 計 | 1093.26 | 316,603 | 236.37 | 55,648 | 25,016.16 | 6,607,042 | 10,879.51 | 2,980,330 | 5,630.71 | 1,559,095 | 8505.94 | 2,067,617 | | | | | | | | |
| 木 | 計 | 針葉樹 | 1,055.46 | 307,142 | 227.54 | 53,706 | 24,383.83 | 6,461,004 | 10,671.53 | 2,942,021 | 5,511.84 | 1,530,821 | 8,200.46 | 1,988,162 | | | | | | | | |
| | | 広葉樹 | 37.80 | 9,461 | 8.84 | 1,942 | 632.34 | 146,038 | 207.98 | 38,309 | 118.87 | 28,274 | 305.49 | 79,455 | | | | | | | | |
| | | 計 | 115.58 | 8,052 | 37.26 | 5,255 | 3,687.58 | 359,258 | 663.16 | 70,120 | 591.47 | 33,494 | 2,432.95 | 255,644 | | | | | | | | |
| | 育成複層林 | 針葉樹 | 108.81 | 7,880 | 26.45 | 4,384 | 3,444.26 | 354,050 | 612.87 | 68,992 | 533.65 | 32,244 | 2,297.74 | 252,814 | | | | | | | | |
| | | 広葉樹 | 6.77 | 172 | 10.81 | 871 | 243.32 | 5,208 | 50.29 | 1,128 | 57.81 | 1,250 | 135.21 | 2,830 | | | | | | | | |
| | | 計 | 1,827.83 | 397,602 | 264.67 | 66,238 | 25,162.95 | 4,554,584 | 11,006.01 | 1,894,784 | 5,186.86 | 1,073,198 | 8,970.07 | 1,586,602 | | | | | | | | |
| 地 | 計 | 針葉樹 | 419.63 | 139,517 | 23.82 | 9,210 | 5,238.00 | 1,052,115 | 4,071.71 | 699,755 | 593.13 | 207,190 | 573.16 | 145,170 | | | | | | | | |
| | | 広葉樹 | 1,408.20 | 258,085 | 240.85 | 57,028 | 19,924.95 | 3,502,469 | 6,934.30 | 1,195,029 | 4,593.73 | 866,008 | 8,396.92 | 1,441,432 | | | | | | | | |
| | | 計 | 0.28 | 68 | 6.32 | 781 | 275.60 | 43,781 | 148.39 | 20,054 | 62.42 | 11,987 | 64.79 | 11,740 | | | | | | | | |
| | 天然林 | 針葉樹 | 0.13 | 44 | 0.26 | 88 | 27.72 | 7,832 | 2.63 | 444 | 11.52 | 3,743 | 13.57 | 3,645 | | | | | | | | |
| | | 広葉樹 | 0.14 | 24 | 6.06 | 693 | 247.89 | 35,949 | 145.76 | 19,610 | 50.90 | 8,244 | 51.23 | 8,095 | | | | | | | | |
| | | 計 | 2.02 | 230 | 1.66 | 229 | 440.06 | 44,522 | 231.60 | 17,867 | 74.85 | 9,170 | 133.61 | 17,485 | | | | | | | | |
| 竹 | 針葉樹 | 0.09 | 19 | 0.35 | 81 | 183.95 | 15,209 | 164.54 | 10,610 | 1.77 | 411 | 17.64 | 4,188 | | | | | | | | | |
| | 広葉樹 | 1.94 | 211 | 1.31 | 148 | 256.11 | 29,313 | 67.07 | 7,257 | 73.07 | 8,759 | 115.97 | 13,297 | | | | | | | | | |
| | 計 | 1,825.53 | 397,304 | 256.68 | 65,228 | 24,447.29 | 4,466,281 | 10,626.02 | 1,856,863 | 5,049.60 | 1,052,041 | 8,771.67 | 1,557,377 | | | | | | | | | |
| 無立木 | 天然性林 | 419.41 | 139,454 | 23.20 | 9,041 | 5,026.33 | 1,029,074 | 3,904.54 | 688,701 | 579.84 | 203,036 | 541.95 | 137,337 | | | | | | | | | |
| | 広葉樹 | 1,406.12 | 257,850 | 233.48 | 56,187 | 19,420.96 | 3,437,207 | 6,721.48 | 1,168,162 | 4,469.76 | 849,005 | 8,229.72 | 1,420,040 | | | | | | | | | |
| | 計 | 12.27 | | 3.03 | | 68.43 | | 44.13 | | 8.32 | | 15.98 | | | | | | | | | | |
| 除地及び更新困難地 | 伐採跡地 | 23.17 | | 0.43 | | 204.69 | | 65.60 | | 56.87 | | 82.22 | | | | | | | | | | |
| | 未立木地 | 4.99 | | | | 184.24 | | 63.82 | | 48.47 | | 71.95 | | | | | | | | | | |
| | 計 | 18.18 | | 0.43 | | 20.45 | | 1.78 | | 8.40 | | 10.27 | | | | | | | | | | |
| 除地及び更新困難地 | 80.09 | | 10.68 | | 2,287.18 | | 961.71 | | 877 | | 1,097.97 | | | | | | | | | | | |
| 計 | 80.09 | | 10.68 | | 908 | | 961.71 | | 877 | | 227.50 | | | | | | | | | | | |
| 除地及び更新困難地 | 31 | | | | | | | | | | | | | | | | | | | | | |

(4) 所有形態別森林資源表

| 立 | 区 分 | 合計 | | | | | | 公有林(次項に続く) | | | | | | 単位 | | | |
|-----------|-----------|------------|------------|------------|------------|-----------|------------|------------|----------|----------|----------|---------|--------|----------|---------|--------|----|
| | | 公有林合計 | | 公有林合計 | | 公有林合計 | | 公有林合計 | | 公有林合計 | | 公有林合計 | | 面積:ha | 材積:m³ | 成長量:m³ | |
| | | 面積 | 材積 | 面積 | 材積 | 面積 | 材積 | 面積 | 材積 | 面積 | 材積 | 面積 | 材積 | 面積 | 材積 | 面積 | 材積 |
| 木 | 合 計 | 147,060.00 | 28,429,864 | 94,810.06 | 15,588,502 | 83,020.89 | 13,413,059 | 85.57 | 21,316 | 6,086.50 | 948,220 | 21,316 | 21,316 | 6,086.50 | 948,220 | | |
| | | 134,620.24 | 28,379,670 | 83,654.73 | 15,541,201 | 72,373.45 | 13,365,758 | 80.68 | 21,316 | 5,842.02 | 948,220 | | | | | | |
| | 計 | 81,426.52 | 19,091,012 | 54,380.76 | 10,706,265 | 47,802.02 | 9,249,093 | 45.75 | 15,380 | 2,880.44 | 521,281 | | | | | | |
| | | 53,193.72 | 9,288,658 | 29,273.97 | 4,834,936 | 24,571.43 | 4,116,665 | 34.92 | 5,936 | 2,961.58 | 426,939 | | | | | | |
| | 計 | 58,584.20 | 14,070,830 | 36,856.13 | 7,600,967 | 31,221.68 | 6,376,608 | 30.81 | 9,676 | 2,883.34 | 521,481 | | | | | | |
| | | 56,152.44 | 13,587,868 | 34,683.34 | 7,146,736 | 29,082.09 | 5,926,121 | 30.81 | 9,676 | 2,880.44 | 521,281 | | | | | | |
| | 人工林 | 計 | 2,431.76 | 482,962 | 2,172.79 | 454,231 | 2,139.59 | 450,487 | | | 2.90 | 200 | | | | | |
| | | 53,185.22 | 13,588,952 | 31,866.79 | 7,183,667 | 27,829.83 | 6,183,244 | 30.34 | 9,560 | 1,512.77 | 323,858 | | | | | | |
| | 育成単層林 | 計 | 51,209.30 | 13,118,185 | 30,138.14 | 6,741,336 | 26,128.67 | 5,744,344 | 30.34 | 9,560 | 1,512.19 | 323,752 | | | | | |
| | | 1,975.92 | 470,767 | 1,728.65 | 442,331 | 1,701.15 | 438,900 | | | 0.58 | 106 | | | | | | |
| 育成複層林 | 計 | 5,398.98 | 481,878 | 4,989.34 | 417,300 | 3,391.85 | 193,364 | 0.47 | 116 | 1,370.58 | 197,623 | | | | | | |
| | 4,943.14 | 469,683 | 4,545.20 | 405,400 | 2,953.41 | 181,777 | 0.47 | 116 | 1,368.25 | 197,529 | | | | | | | |
| 天然林 | 計 | 455.84 | 12,195 | 444.14 | 11,900 | 438.44 | 11,587 | | | 2.32 | 94 | | | | | | |
| | 76,036.04 | 14,308,840 | 46,798.60 | 7,940,234 | 41,151.78 | 6,989,150 | 49.87 | 11,640 | 2,958.67 | 426,739 | | | | | | | |
| 地 | 計 | 25,274.08 | 5,503,144 | 19,697.42 | 3,559,529 | 18,719.93 | 3,322,972 | 14.94 | 5,704 | | | | | | | | |
| | | 50,761.96 | 8,805,696 | 27,101.18 | 4,380,705 | 22,431.84 | 3,666,178 | 34.92 | 5,936 | 2,958.67 | 426,739 | | | | | | |
| 育成単層林 | 計 | 660.78 | 98,718 | 201.01 | 25,763 | 44.17 | 3,642 | 0.41 | 68 | | | | | | | | |
| | 133.79 | 29,879 | 24.03 | 5,254 | 0.26 | 4 | | | | | | | | | | | |
| 育成複層林 | 計 | 526.99 | 68,839 | 176.98 | 20,509 | 43.91 | 3,638 | 0.41 | 68 | | | | | | | | |
| | 704.02 | 71,086 | 304.54 | 19,868 | 276.71 | 17,069 | | | | | | | | | | | |
| 天然林 | 計 | 268.07 | 23,373 | 205.76 | 10,368 | 202.22 | 9,682 | | | | | | | | | | |
| | 435.95 | 47,713 | 98.78 | 9,500 | 74.49 | 7,387 | | | | | | | | | | | |
| 竹 | 計 | 74,671.24 | 14,139,036 | 46,293.05 | 7,894,603 | 40,830.89 | 6,968,439 | 49.46 | 11,572 | 2,958.67 | 426,739 | | | | | | |
| | 24,872.21 | 5,449,892 | 19,467.63 | 3,543,907 | 18,517.45 | 3,313,286 | 14.94 | 5,704 | | | | | | | | | |
| 無立木 | 計 | 49,799.03 | 8,689,144 | 26,825.42 | 4,350,696 | 22,313.44 | 3,655,153 | 34.52 | 5,868 | 2,958.67 | 426,739 | | | | | | |
| | | 210.26 | | 2.99 | | | | 0.44 | | | | | | | | | |
| 除地及び更新困難地 | 計 | 562.23 | | 175.98 | | 132.31 | | 4.45 | | | | | | | | | |
| | | 409.70 | | 134.71 | | 125.52 | | 4.45 | | | | | | | | | |
| 伐採跡地 | 計 | 152.53 | | 41.27 | | 6.79 | | 4.45 | | | | | | | | | |
| | | 11,667.27 | 50,194 | 10,976.36 | 47,301 | 10,515.13 | 47,301 | | | 244.48 | | | | | | | |

(4) 所有形態別森林資源表

(続き-2)

| 立地 | 区分 | 公有林(前項から続き) | | | | | | 分収林 | | | | | | 森林整備センター | |
|-----------|-------|-------------|----------|----------|---------|----------|-----------|-----------|----------|----------|----------|---------|----|----------|--|
| | | 市町村有林 | | 財産区有林 | | 分収林合計 | | 県行分収林 | | 分収林合計 | | 面積 | 材積 | | |
| | | 面積 | 材積 | 面積 | 材積 | 面積 | 材積 | 面積 | 材積 | 面積 | 材積 | 面積 | 材積 | | |
| 立 | 合計 | 4,048.59 | 779,075 | 1,568.52 | 426,832 | 5,869.31 | 1,579,556 | 2,990.42 | 768,267 | 2,878.89 | 811,289 | | | | |
| | | 3,829.16 | 779,075 | 1,529.43 | 426,832 | 5,772.84 | 1,579,556 | 2,947.94 | 768,267 | 2,824.90 | 811,289 | | | | |
| | 計 | 2,442.58 | 554,074 | 1,209.97 | 366,437 | 5,640.07 | 1,562,111 | 2,858.98 | 755,502 | 2,781.08 | 806,609 | | | | |
| | | 1,386.58 | 225,001 | 319.46 | 60,395 | 132.77 | 17,445 | 88.95 | 12,765 | 43.82 | 4,680 | | | | |
| | 計 | 1,617.50 | 363,584 | 1,102.80 | 329,618 | 5,730.08 | 1,575,028 | 2,947.94 | 768,267 | 2,782.15 | 806,761 | | | | |
| | | 1,606.44 | 362,744 | 1,083.56 | 326,914 | 5,640.07 | 1,562,111 | 2,858.98 | 755,502 | 2,781.08 | 806,609 | | | | |
| | 人工林 | 11.06 | 840 | 19.24 | 2,704 | 90.02 | 12,917 | 88.95 | 12,765 | 1.07 | 152 | | | | |
| | | 1,478.25 | 351,880 | 1,015.60 | 315,125 | 5,723.81 | 1,574,667 | 2,947.94 | 768,267 | 2,775.87 | 806,400 | | | | |
| | 木 | 計 | 1,468.34 | 351,115 | 998.60 | 312,565 | 5,633.79 | 1,561,750 | 2,858.98 | 755,502 | 2,774.81 | 806,248 | | | |
| | | | 9.92 | 765 | 17.00 | 2,560 | 90.02 | 12,917 | 88.95 | 12,765 | 1.07 | 152 | | | |
| 地 | 計 | 139.24 | 11,704 | 87.19 | 14,493 | 6.28 | 361 | | | 6.28 | 361 | | | | |
| | | 138.11 | 11,629 | 84.95 | 14,349 | 6.28 | 361 | | | 6.28 | 361 | | | | |
| 天然林 | 計 | 1.14 | 75 | 2.24 | 144 | | | | | | | | | | |
| | | 2,211.66 | 415,491 | 426.63 | 97,214 | 42.76 | 4,528 | | | 42.76 | 4,528 | | | | |
| | 育成単層林 | 836.13 | 191,330 | 126.41 | 39,523 | | | | | | | | | | |
| | | 1,375.52 | 224,161 | 300.22 | 57,691 | 42.76 | 4,528 | | | 42.76 | 4,528 | | | | |
| | 育成複層林 | 131.86 | 18,139 | 24.57 | 3,914 | 8.40 | 379 | | | 8.40 | 379 | | | | |
| | | 18.78 | 4,282 | 4.98 | 968 | | | | | | | | | | |
| | 計 | 113.08 | 13,857 | 19.58 | 2,946 | 8.40 | 379 | | | 8.40 | 379 | | | | |
| | | 19.35 | 1,572 | 8.48 | 1,227 | | | | | | | | | | |
| | 竹 | 計 | 0.75 | 91 | 2.80 | 595 | | | | | | | | | |
| | | | 18.61 | 1,481 | 5.68 | 632 | | | | | | | | | |
| 無立木 | 計 | 2,060.44 | 395,780 | 393.58 | 92,073 | 34.36 | 4,149 | | | 34.36 | 4,149 | | | | |
| | | 816.61 | 186,957 | 118.63 | 37,960 | | | | | | | | | | |
| 除地及び更新困難地 | 計 | 1,243.84 | 208,823 | 274.95 | 54,113 | 34.36 | 4,149 | | | 34.36 | 4,149 | | | | |
| | | 2.47 | | 0.08 | | | | | | | | | | | |
| 伐採跡地 | 計 | 12.46 | | 26.76 | | 48.53 | | | | 48.53 | | | | | |
| | | 6.16 | | 3.03 | | 47.23 | | | | 47.23 | | | | | |
| 未立木 | 計 | 6.30 | | 23.73 | | 1.30 | | | | 1.30 | | | | | |
| | | 204.50 | | 12.25 | | 47.94 | | 42.48 | | 5.46 | | | | | |

(4) 所有形態別森林資源表 (続き-3)

| 立地 | 区分 | 私有林(次項に続く) | | | | | | | | | | | |
|----|-----------|------------|------------|-----------|-----------|----------|---------|---------|--------|----------|-----------|--|--|
| | | 私有林合計 | | 個人有林 | | 社寺有林等 | | 森林組合有林等 | | 会社有林等 | | | |
| | | 面積 | 材積 | 面積 | 材積 | 面積 | 材積 | 面積 | 材積 | 面積 | 材積 | | |
| | 合計 | 44,379.16 | 10,698,844 | 29,941.52 | 7,296,591 | 2,635.83 | 643,607 | 276.92 | 69,277 | 4,662.52 | 1,006,640 | | |
| | 計 | 43,228.82 | 10,695,951 | 29,422.96 | 7,296,591 | 2,552.16 | 641,622 | 273.66 | 69,277 | 4,237.99 | 1,006,640 | | |
| | 針葉樹 | 19,806.22 | 6,324,640 | 13,115.14 | 4,252,624 | 1,289.24 | 398,668 | 205.64 | 57,617 | 2,014.62 | 591,926 | | |
| | 広葉樹 | 23,422.60 | 4,371,311 | 16,307.82 | 3,043,967 | 1,262.92 | 242,954 | 68.03 | 11,660 | 2,223.37 | 414,714 | | |
| | 計 | 14,504.49 | 4,438,192 | 9,890.48 | 3,027,322 | 915.08 | 274,571 | 176.07 | 46,596 | 822.04 | 255,181 | | |
| | 計 | 14,346.75 | 4,423,860 | 9,787.92 | 3,018,322 | 903.89 | 272,694 | 175.17 | 46,516 | 799.73 | 254,277 | | |
| | 広葉樹 | 157.74 | 14,332 | 102.57 | 9,000 | 11.19 | 1,877 | 0.90 | 80 | 22.31 | 904 | | |
| | 計 | 14,104.30 | 4,374,447 | 9,563.39 | 2,975,282 | 904.31 | 272,758 | 166.66 | 45,004 | 814.08 | 254,405 | | |
| | 育成単層林 | 13,958.26 | 4,360,410 | 9,467.65 | 2,966,474 | 893.12 | 270,881 | 165.76 | 44,924 | 794.98 | 253,501 | | |
| | 広葉樹 | 146.04 | 14,037 | 95.73 | 8,808 | 11.19 | 1,877 | 0.90 | 80 | 19.10 | 904 | | |
| | 計 | 400.19 | 63,745 | 327.10 | 52,040 | 10.77 | 1,813 | 9.41 | 1,592 | 7.95 | 776 | | |
| | 育成複層林 | 388.49 | 63,450 | 320.26 | 51,848 | 10.77 | 1,813 | 9.41 | 1,592 | 4.75 | 776 | | |
| | 広葉樹 | 11.70 | 295 | 6.83 | 192 | | | | | 3.21 | | | |
| | 計 | 28,724.33 | 6,257,759 | 19,532.48 | 4,269,269 | 1,637.08 | 367,051 | 97.59 | 22,681 | 3,415.96 | 751,459 | | |
| | 計 | 5,459.47 | 1,900,780 | 3,327.23 | 1,234,302 | 385.35 | 125,974 | 30.47 | 11,101 | 1,214.90 | 337,649 | | |
| | 針葉樹 | 23,264.86 | 4,356,979 | 16,205.25 | 3,034,967 | 1,251.73 | 241,077 | 67.13 | 11,580 | 2,201.06 | 413,810 | | |
| | 広葉樹 | 428.30 | 69,332 | 193.51 | 29,931 | 75.10 | 16,421 | 0.56 | 117 | 7.47 | 1,188 | | |
| | 計 | 109.48 | 24,557 | 40.53 | 7,731 | 61.22 | 14,412 | 0.56 | 117 | 0.50 | 154 | | |
| | 針葉樹 | 318.83 | 44,775 | 152.98 | 22,200 | 13.88 | 2,009 | | | 6.97 | 1,034 | | |
| | 広葉樹 | 383.59 | 49,330 | 276.83 | 34,265 | 8.04 | 1,544 | | | 7.77 | 1,243 | | |
| | 計 | 58.90 | 12,283 | 35.77 | 7,116 | 5.24 | 1,227 | | | 5.72 | 1,068 | | |
| | 針葉樹 | 324.69 | 37,047 | 241.06 | 27,149 | 2.80 | 317 | | | 2.05 | 175 | | |
| | 広葉樹 | 27,912.44 | 6,139,097 | 19,062.14 | 4,205,073 | 1,553.94 | 349,086 | 97.03 | 22,564 | 3,400.72 | 749,028 | | |
| | 計 | 5,291.09 | 1,863,940 | 3,250.93 | 1,219,455 | 318.89 | 110,335 | 29.90 | 10,984 | 1,208.68 | 336,427 | | |
| | 針葉樹 | 22,621.35 | 4,275,157 | 15,811.21 | 2,985,618 | 1,235.05 | 238,751 | 67.13 | 11,580 | 2,192.04 | 412,601 | | |
| | 広葉樹 | 206.77 | | 169.63 | | 10.44 | | 0.47 | | 5.03 | | | |
| | 林 | 336.84 | | 212.81 | | 27.92 | | 2.03 | | 49.97 | | | |
| | 計 | 227.76 | | 145.50 | | 25.45 | | 1.90 | | 32.99 | | | |
| | 伐採跡地 | 109.08 | | 67.31 | | 2.47 | | 0.13 | | 16.98 | | | |
| | 未立木地 | 606.73 | 2,893 | 136.12 | | 45.31 | 1,985 | 0.76 | | 369.53 | | | |
| | 除地及び更新困難地 | | | | | | | | | | | | |

(4) 所有形態別森林資源表 (続きー4)

| 立地 | 区分 | 私有林(前項から続き) | | | | | | その他 | | 植樹用貸地 | |
|-----------|-------|-------------|-----------|-----------|--------|----------|----------|---------|----|-------|----|
| | | 共有林 | | 材積 | | 面積 | 材積 | 面積 | 材積 | 面積 | 材積 |
| | | 面積 | 材積 | 面積 | 材積 | 面積 | 材積 | 面積 | 材積 | 面積 | 材積 |
| 立 | 合計 | 6,652.31 | 1,632,973 | 210.05 | 49,756 | 2,001.47 | 562,962 | | | | |
| | | 計 | 6,536.85 | 1,632,065 | 205.19 | 49,756 | 1,963.85 | 562,962 | | | |
| | 人工林 | 針葉樹 | 3,091.49 | 996,171 | 90.09 | 27,634 | 1,599.47 | 497,996 | | | |
| | | 広葉樹 | 3,445.36 | 635,894 | 115.10 | 22,122 | 364.38 | 64,966 | | | |
| | | 計 | 2,619.80 | 810,421 | 81.02 | 24,101 | 1,493.50 | 456,643 | | | |
| | | 計 | 2,599.02 | 807,950 | 81.02 | 24,101 | 1,482.28 | 455,161 | | | |
| | 木 | 広葉樹 | 20.77 | 2,471 | | | 11.22 | 1,482 | | | |
| | | 計 | 2,575.04 | 802,926 | 80.82 | 24,072 | 1,490.32 | 456,171 | | | |
| | | 針葉樹 | 2,555.93 | 800,558 | 80.82 | 24,072 | 1,479.11 | 454,689 | | | |
| | | 計 | 19.11 | 2,368 | | | 11.22 | 1,482 | | | |
| 地 | 合計 | 44.76 | 7,495 | 0.20 | 29 | 3.17 | 472 | | | | |
| | | 計 | 43.10 | 7,392 | 0.20 | 29 | 3.17 | 472 | | | |
| | 育成単層林 | 広葉樹 | 1.66 | 103 | | | | | | | |
| | | 計 | 3,917.05 | 821,644 | 124.17 | 25,655 | 470.35 | 106,319 | | | |
| | | 針葉樹 | 492.46 | 188,221 | 9.07 | 3,533 | 117.19 | 42,835 | | | |
| | | 計 | 3,424.59 | 633,423 | 115.10 | 22,122 | 353.16 | 63,484 | | | |
| | 天然林 | 針葉樹 | 151.63 | 21,671 | 0.02 | 4 | 23.07 | 3,244 | | | |
| | | 計 | 6.66 | 2,143 | | | 0.29 | 68 | | | |
| | | 針葉樹 | 144.97 | 19,528 | 0.02 | 4 | 22.78 | 3,176 | | | |
| | | 計 | 87.02 | 11,983 | 3.93 | 295 | 15.89 | 1,888 | | | |
| 竹 | 針葉樹 | 12.18 | 2,872 | | | 3.41 | 722 | | | | |
| | 計 | 74.85 | 9,111 | 3.93 | 295 | 12.48 | 1,166 | | | | |
| | 針葉樹 | 3,678.40 | 787,990 | 120.21 | 25,356 | 431.39 | 101,187 | | | | |
| | 計 | 473.63 | 183,206 | 9.07 | 3,533 | 113.49 | 42,045 | | | | |
| 無立木 | 針葉樹 | 3,204.78 | 604,784 | 111.14 | 21,823 | 317.90 | 59,142 | | | | |
| | 計 | 20.79 | | 0.41 | | 0.50 | | | | | |
| | 伐採跡地 | 39.66 | | 4.45 | | 0.88 | | | | | |
| | 未立木地 | 21.92 | | | | | | | | | |
| 除地及び更新困難地 | 未立木地 | 17.74 | | 4.45 | | 0.88 | | | | | |
| | 計 | 55.01 | 908 | | | 36.24 | | | | | |

(5) 制限林の種類別面積

() 書きは他の保安林と重複指定されている面積
単位 面積:ha

| 区分 | 保安林 | | | | | | | | | | | | |
|-----------|--------------|---------------|---------------|-----------|-------------|-----------|-------------|-----------|------------|-----------|------------|------------|--|
| | 水源かん養 保安林 | 土砂流出防備 保安林 | 土砂崩壊防備 保安林 | 防風 保安林 | 水害防備 保安林 | 干害 保安林 | 落石防止 保安林 | 防火 保安林 | 保健 保安林 | 風致 保安林 | 保安林 小計 | | |
| 計画区 総計 | 84,971.30 | 20,622.20 | 4.00 | 125.92 | 54.73 | (30.00) | 2.16 | 26.00 | (8,088.02) | 219.00 | (8,118.02) | 114,242.64 | |
| 甲府市 | 8,701.80 | 840.68 | 0.00 | 0.00 | 1.00 | (0.00) | 0.00 | 0.00 | (167.50) | 44.00 | (167.50) | 9,819.98 | |
| 韮崎市 | 8,888.94 | 310.34 | 1.75 | 0.00 | 5.00 | (0.00) | 0.00 | 0.00 | (35.50) | 0.00 | (35.50) | 9,241.53 | |
| 南アラスカ市 | 14,871.57 | 188.25 | 0.00 | 0.00 | 8.44 | (0.00) | 0.00 | 0.00 | (4,224.62) | 0.00 | (4,224.62) | 19,292.88 | |
| 北杜市 | 15,835.41 | 16,039.64 | 2.00 | 118.92 | 12.57 | (0.00) | 0.00 | 26.00 | (2,322.00) | 0.00 | (2,322.00) | 34,376.74 | |
| 甲斐市 | 489.00 | 120.19 | 0.00 | 0.00 | 1.00 | (0.00) | 0.00 | 0.00 | (48.00) | 175.00 | (48.00) | 833.19 | |
| 中央市 | 108.00 | 48.65 | 0.00 | 0.00 | 0.00 | (0.00) | 0.00 | 0.00 | (0.00) | 0.00 | (0.00) | 156.65 | |
| 山梨市 | 16,299.41 | 449.76 | 0.00 | 5.00 | 2.00 | (0.00) | 2.16 | 0.00 | (938.00) | 0.00 | (938.00) | 17,696.33 | |
| 笛吹市 | 5,166.36 | 545.65 | 0.25 | 0.00 | 22.72 | (0.00) | 0.00 | 0.00 | (36.40) | 0.00 | (36.40) | 5,785.49 | |
| 甲州市 | 14,610.81 | 2,079.04 | 0.00 | 2.00 | 2.00 | (30.00) | 0.00 | 0.00 | (316.00) | 0.00 | (316.00) | 17,039.85 | |

(5) 制限林の種類別面積

単位 面積:ha

| 区分 | 国立公園 | | | | | | | | 国立公園 小計 |
|-----------|------------|-------------|-------------|-------------|--------------|--------------|--|--|------------|
| | 特別保護 地区 | 第1種 特別地域 | 第2種 特別地域 | 第3種 特別地域 | 国立公園 普通地域 | 国立公園 未定地域 | | | |
| 計画区 総計 | 4,312.10 | 4,436.04 | 6,228.70 | 16,235.88 | 14,706.73 | 31.73 | | | 45,951.18 |
| 甲府市 | 35.58 | 395.36 | 499.53 | 1,165.16 | 3,750.14 | 0.00 | | | 5,845.77 |
| 韮崎市 | 34.80 | 58.52 | 0.00 | 328.82 | 0.00 | 0.00 | | | 422.14 |
| 南アリアス市 | 2,447.58 | 2,135.33 | 735.68 | 5,340.09 | 0.00 | 0.00 | | | 10,658.68 |
| 北杜市 | 1,187.37 | 482.39 | 1,325.05 | 3,810.59 | 3,034.63 | 0.00 | | | 9,840.03 |
| 甲斐市 | 56.21 | 17.94 | 35.53 | 22.85 | 4.37 | 31.73 | | | 168.63 |
| 中央市 | 0.00 | 0.00 | 0.00 | 0.00 | 0.00 | 0.00 | | | 0.00 |
| 山梨市 | 263.72 | 882.69 | 2,069.09 | 4,048.52 | 4,629.44 | 0.00 | | | 11,893.46 |
| 笛吹市 | 0.00 | 0.00 | 0.00 | 0.00 | 2.23 | 0.00 | | | 2.23 |
| 甲州市 | 286.84 | 463.81 | 1,563.82 | 1,519.85 | 3,285.92 | 0.00 | | | 7,120.24 |

(5) 制限林の種類別面積

| 区分 | 国定公園 | | | | | | 県立公園 | | | | 保安施設 地区 計 | |
|-----------|------------|-------------|-------------|-------------|------------|-------------|-------------|-------------|-------------|-------------|-----------------|------------|
| | 特別保護 地区 | 第1種 特別地域 | 第2種 特別地域 | 第3種 特別地域 | 国定公園 小計 | | | 第1種 保護地区 | 第2種 保護地区 | 第3種 保護地区 | | 県立公園 小計 |
| | | | | | 特別保護 地区 | 第1種 特別地域 | 第2種 特別地域 | | | | | |
| 計画区 総計 | 369.53 | 34.69 | 49.87 | 3,840.20 | 4,294.29 | 60.81 | 370.55 | 9,577.79 | 10,009.15 | 45.62 | | |
| 甲府市 | 0.00 | 0.00 | 0.00 | 0.00 | 0.00 | 0.00 | 0.00 | 0.00 | 0.00 | 8.52 | | |
| 韮崎市 | 0.00 | 0.00 | 0.00 | 0.00 | 0.00 | 45.88 | 19.24 | 2,878.43 | 2,943.55 | 5.01 | | |
| 南アリアス市 | 0.00 | 0.00 | 0.00 | 0.00 | 0.00 | 14.93 | 256.71 | 3,060.59 | 3,332.23 | 2.42 | | |
| 北杜市 | 369.53 | 34.69 | 49.87 | 3,840.20 | 4,294.29 | 0.00 | 94.60 | 3,638.77 | 3,733.37 | 15.40 | | |
| 甲斐市 | 0.00 | 0.00 | 0.00 | 0.00 | 0.00 | 0.00 | 0.00 | 0.00 | 0.00 | 0.00 | | |
| 中央市 | 0.00 | 0.00 | 0.00 | 0.00 | 0.00 | 0.00 | 0.00 | 0.00 | 0.00 | 1.90 | | |
| 山梨市 | 0.00 | 0.00 | 0.00 | 0.00 | 0.00 | 0.00 | 0.00 | 0.00 | 0.00 | 3.54 | | |
| 笛吹市 | 0.00 | 0.00 | 0.00 | 0.00 | 0.00 | 0.00 | 0.00 | 0.00 | 0.00 | 6.20 | | |
| 甲州市 | 0.00 | 0.00 | 0.00 | 0.00 | 0.00 | 0.00 | 0.00 | 0.00 | 0.00 | 2.63 | | |

単位 面積:ha

(5) 制限林の種類別面積

| 区分 | 単位 面積:ha | | | | | | | | | | |
|-----------|----------------|-------------------|----------------------|--------------------|-------------------|---------------------|----------|-----------------|-----------------|-------------------|----------------|
| | 砂防 指定地 計 | 地すべり 防止区域 計 | 鳥獣保護区 特別保護地区 計 | 史跡名勝 天然記念物 計 | 都市計画 風致地区 計 | 急傾斜地 崩壊危険区域 計 | 母樹林 計 | 自然 保存地区 計 | 景観 保存地区 計 | 歴史景観 保存地区 計 | 自然 記念物 計 |
| 計画区 総計 | 11,084.32 | 9.30 | 4,606.57 | 168.61 | 216.51 | 81.68 | 16.56 | 522.23 | 697.90 | 59.53 | 89.32 |
| 甲府市 | 173.09 | 6.52 | 302.59 | 95.49 | 216.51 | 14.67 | 5.03 | 0.00 | 0.00 | 0.00 | 2.24 |
| 韮崎市 | 3,314.61 | 0.00 | 0.00 | 24.90 | 0.00 | 19.28 | 0.00 | 0.76 | 0.15 | 14.78 | 0.00 |
| 南アラスカ市 | 978.49 | 0.00 | 2,667.16 | 0.00 | 0.00 | 4.46 | 0.00 | 2.50 | 0.00 | 0.00 | 11.33 |
| 北杜市 | 2,595.47 | 0.00 | 1,066.26 | 0.04 | 0.00 | 16.52 | 3.98 | 319.56 | 521.94 | 4.61 | 6.11 |
| 甲斐市 | 18.38 | 0.00 | 73.90 | 48.14 | 0.00 | 4.54 | 0.00 | 0.00 | 57.94 | 0.00 | 0.00 |
| 中央市 | 0.00 | 0.00 | 0.00 | 0.00 | 0.00 | 0.33 | 0.00 | 0.00 | 0.00 | 0.00 | 0.00 |
| 山梨市 | 117.54 | 2.78 | 386.18 | 0.00 | 0.00 | 7.34 | 4.28 | 0.00 | 13.06 | 0.00 | 0.07 |
| 笛吹市 | 2,113.85 | 0.00 | 0.00 | 0.04 | 0.00 | 14.01 | 3.27 | 11.71 | 0.00 | 13.05 | 2.86 |
| 甲州市 | 1,772.89 | 0.00 | 110.48 | 0.00 | 0.00 | 0.53 | 0.00 | 187.70 | 104.81 | 27.09 | 66.71 |

(6) 樹種別材積表

単位 材積 : 千m³

| 樹種 林種 | スギ | ヒノキ | アカマツ | カラマツ | その他針 | その他広 | その他 | 総数 |
|----------|-----|-------|-------|-------|-------|-------|-----|--------|
| 総数 | 631 | 3,584 | 4,682 | 6,149 | 4,045 | 9,289 | 50 | 28,430 |
| 人工林 | 630 | 3,542 | 2,662 | 5,971 | 783 | 483 | - | 14,071 |
| 天然林 | 1 | 42 | 2,019 | 178 | 3,263 | 8,806 | - | 14,309 |
| その他 | - | - | - | - | - | - | 50 | 50 |

(7) 特定保安林の指定状況

単位 面積:ha

| 市町村 | 特定保安林 | | | | | 要整備森林 | | 備考 |
|-----|-------|----|-----|-----|-----|-------|----|----|
| | 番号 | 面積 | | | | 箇所数 | 面積 | |
| | | 総数 | 人工林 | 天然林 | その他 | | | |
| — | — | — | — | — | — | — | — | |

(8) 荒廃地等の面積

単位 面積:ha

| 区分 | | 荒廃地 | 荒廃危険地 |
|-----------|--------|-----|-------|
| 計画区総数 | | — | — |
| 中北林務環境事務所 | 甲府市 | | |
| | 韮崎市 | | |
| | 南アルプス市 | | |
| | 北杜市 | | |
| | 甲斐市 | | |
| | 中央市 | | |
| | 小計 | | |
| 峡東林務環境事務所 | 山梨市 | | |
| | 笛吹市 | | |
| | 甲州市 | | |
| | 小計 | | |

(9) 森林の被害

| 種類 | 火災 (ha) | | | 気象害 (ha) | | | 松くい虫 (m3) | | | (参考) 松くい虫 (ha) | | | |
|--------|---------|-----|----|----------|-----|----|-----------|-------|-------|----------------|-------|-------|-------|
| | H29 | H30 | R1 | H29 | H30 | R1 | H29 | H30 | R1 | H29 | H30 | R1 | R2 |
| 年度 | | | | | | | | | | | | | |
| 総数 | 0 | 1 | 0 | 1 | 1 | 0 | 4,372 | 4,150 | 3,088 | 2,662 | 2,893 | 2,413 | 3,489 |
| 甲府市 | | | | | | | 1,046 | 825 | 629 | 412 | 562 | 460 | 330 |
| 韮崎市 | | 1 | | | | | 1,025 | 1,011 | 665 | 78 | 65 | 99 | 1,367 |
| 南アラスカ市 | | | | | | | 399 | 500 | 397 | 87 | 203 | 31 | 36 |
| 北杜市 | 0 | | | 3 | | 1 | 897 | 803 | 777 | 1,504 | 1,350 | 1,256 | 1,278 |
| 甲斐市 | | | | | | | 165 | 221 | 132 | 169 | 195 | 165 | 181 |
| 中央市 | | | | | | | 146 | 143 | 104 | 124 | 73 | 35 | 51 |
| 山梨市 | | | 1 | | | | 131 | 130 | 74 | 53 | 236 | 212 | 120 |
| 笛吹市 | | | 0 | | 1 | 0 | 268 | 224 | 180 | 167 | 59 | 86 | 72 |
| 甲州市 | | | | 0 | | | 295 | 293 | 130 | 80 | 144 | 69 | 52 |

| 種類 | シカ (ha) | | | クマ (ha) | | | ネズミ (ha) | | | カモシカ (ha) | | | |
|--------|---------|-----|----|---------|-----|----|----------|-----|----|-----------|-----|----|----|
| | H29 | H30 | R1 | H29 | H30 | R1 | H29 | H30 | R1 | H29 | H30 | R1 | R2 |
| 年度 | | | | | | | | | | | | | |
| 総数 | 53 | 37 | 21 | 1 | 0 | 1 | 0 | 0 | 0 | 0 | 0 | 0 | 0 |
| 甲府市 | 1 | 1 | 3 | | | | | | | | | | |
| 韮崎市 | | | | | | | | | | | | | |
| 南アラスカ市 | 4 | 3 | 3 | | | | | | | | | | |
| 北杜市 | 14 | 4 | 0 | | | | | | | | | | |
| 甲斐市 | 1 | 1 | 0 | | | | | | | | | | |
| 中央市 | | | | | | | | | | | | | |
| 山梨市 | 13 | 12 | | | | 1 | | | | | | | |
| 笛吹市 | 11 | 6 | 8 | | | 0 | | | | | | | |
| 甲州市 | 9 | 11 | 7 | 1 | 0 | 0 | 0 | 0 | 0 | 0 | 0 | 0 | 0 |

注) 森林整備課資料より。
被害面積は実損面積である(松くい虫被害を除く)。

(10) 防火線等の整備状況

単位 延長：m 面積：ha

| 区分 | 設置年度 | 箇所数 | 延長 | 面積 | 備考 |
|----|--------|------|--------|--------|-------|
| 合計 | | 29 | 38,173 | 43.73 | |
| 中北 | 小計 | 18 | 25,036 | 31.18 | |
| | 甲府市 | S 21 | 3 | 4,717 | 5.87 |
| | 韮崎市 | - | | | |
| | 南アルプス市 | - | | | |
| | 北杜市 | S 26 | 13 | 18,410 | 23.15 |
| | 甲斐市 | S 28 | 2 | 1,909 | 2.16 |
| | 中央市 | - | | | |
| 峡東 | 小計 | 11 | 13,137 | 12.55 | |
| | 山梨市 | S 35 | 3 | 5,952 | 5.06 |
| | 笛吹市 | S 43 | 2 | 2,000 | 2.00 |
| | 甲州市 | S 34 | 6 | 5,185 | 5.49 |

3 林業の動向

(1) 保有山林規模別林家数

単位 戸数：戸

| 区 分 | 総数 | 保有山林なし | 3ha未満 | 3～5ha未満 | 5～10ha未満 | 10～20ha未満 | 20～30ha未満 | 30～50ha未満 | 50ha以上 |
|--------|--------|--------|-------|---------|----------|-----------|-----------|-----------|--------|
| 総 数 | 59 | 11 | 1 | 2 | 8 | 13 | 4 | 1 | 19 |
| 市町村別内訳 | 甲 府 市 | 6 | 1 | | | 2 | 2 | | 1 |
| | 韮 崎 市 | x | x | x | x | x | x | x | x |
| | 南アルプス市 | x | x | x | x | x | x | x | x |
| | 北 杜 市 | 32 | 3 | | 1 | 4 | 8 | 2 | 14 |
| | 甲 斐 市 | 3 | | | | | | 1 | 1 |
| | 中 央 市 | 0 | | | | | | | |
| | 山 梨 市 | 6 | 3 | | | 1 | 1 | | 1 |
| | 笛 吹 市 | 4 | 1 | | 1 | | | 1 | 1 |
| | 甲 州 市 | 8 | 3 | 1 | | 1 | 2 | | 1 |

注) 2020年農林業センサス「農林業経営体（保有山林面積規模別林業経営体）調査結果」による。

「x」は個人、法人、団体に関する秘密を保護するため、統計数値が公表されていないもの。

(2) 森林経営計画の認定状況

単位 面積：ha

| 区分 | 総数 | | 県有林 | | その他 公有林 | | 公社 造林地 | | その他 私有林 | | 備考 |
|--------|-----------|--------------------|-----|----------|------------|-------|-----------|----|------------|-------------------|----|
| | 人数 | 面積 | 人数 | 面積 | 人数 | 面積 | 人数 | 面積 | 人数 | 面積 | |
| 総数 | (6) 12 | (3,590) 180,878 | 1 | 80,595 | 3 | 8,361 | - | - | (6) 8 | (3,590) 11,327 | |
| 甲府市 | (1) 2 | (484) 7,497 | | (4,321) | 1 | 2,691 | - | - | (1) 1 | (484) 484 | |
| 韮崎市 | 1 | 4,170 | | (3,324) | - | - | - | - | 1 | 846 | |
| 南アルプス市 | 1 | 16,151 | | (15,487) | - | - | - | - | 1 | 664 | |
| 北杜市 | (3) 5 | (2,554) 32,054 | | (28,928) | - | - | - | - | (3) 5 | (2,554) 3,126 | |
| 甲斐市 | 1 | 1,078 | | (889) | - | - | - | - | 1 | 189 | |
| 中央市 | - | 253 | | (253) | - | - | - | - | - | - | |
| 山梨市 | 2 | 13,841 | | (12,938) | 1 | 62 | - | - | 1 | 841 | |
| 笛吹市 | (1) 3 | (166) 5,643 | | (4,441) | - | - | - | - | (1) 3 | (166) 1,201 | |
| 甲州市 | (1) 2 | (386) 16,007 | | (10,013) | 1 | 5,608 | - | - | (1) 1 | (386) 386 | |
| 知事認定 | 1 | 80,595 | 1 | 80,595 | | | | | | | |

注) 1 市町村別の人数欄には、当該市町村の森林について立てられている森林経営計画の認定森林所有者等の数を記載している。

2 当該市町村に在住し、かつ、当該市町村に森林を所有する認定森林所有者等の数を上段に () 書きしている。

3 市町村別の面積欄には、1の人数に対応する面積を記載、2に対応する面積を上段に () 書きしている。

4 総数欄の人数は市町村別内訳の合計でなく、当森林計画区の認定森林所有者等の数を記載している。

5 調査時点は、令和3年3月31日時点である。

(3) 経営管理権及び経営管理実施権の設定状況

単位 面積：ha

| 市町村別 | 経営管理権 | | 経営管理実施権 | | 備考 |
|--------|-------|------|---------|----|----|
| | 件数 | 面積 | 件数 | 面積 | |
| 総 数 | 10 | 6.14 | — | — | |
| 甲府市 | | | | | |
| 韮崎市 | | | | | |
| 南アルプス市 | | | | | |
| 北杜市 | | | | | |
| 甲斐市 | | | | | |
| 中央市 | | | | | |
| 山梨市 | 4 | 1.28 | | | |
| 笛吹市 | 4 | 3.30 | | | |
| 甲州市 | 2 | 1.56 | | | |

注) 数値は令和3年12月1日現在

(4) 森林組合及び生産森林組合の現況

ア 構成

単位 員数：人、金額：千円、面積：ha

| 市町村別 | | 組合名 | 組合員数 | 常勤役 職員数 | 出資金 総数 | 組合員所有 森林面積 | 備考 |
|---------------------|-----------------------------------|----------------|-----------------|------------|-----------|---------------|----|
| 森 | 総 数 | 4 組合 | 11,642 (111) | 31 | 177,437 | 54,091 | |
| | 甲 府 市 (旧甲府市、旧中道町) | 中 央 森 林 組 合 | 2,263 (78) | 7 | 41,800 | 16,004 | |
| | 南アルプス市 | | | | | | |
| | 甲 斐 市 (旧敷島町) | | | | | | |
| 笛 吹 市 (旧春日居町を除く) | | | | | | | |
| 中 央 市 | | | | | | | |
| 組 | 甲 府 市 (旧上九一色村) | 峡 南 森 林 組 合 | 2,836 | 11 | 57,354 | 14,818 | |
| | 山 梨 市 笛 吹 市 (旧春日居町) | 峡 東 森 林 組 合 | 2,319 (4) | 5 | 44,110 | 12,599 | |
| | 甲 州 市 | | | | | | |
| 合 | 韮 崎 市 北 杜 市 甲 斐 市 (旧双葉町) | 峡 北 森 林 組 合 | 4,152 (30) | 8 | 34,173 | 10,670 | |

注) 令和元年度森林組合一斉調査による。(林業振興課調べ)

組合員数の()書きは準組合員数(内数)

イ 事業内容及び活動状況

| 組合名 | 事業内容及び活動状況 |
|-------------|---|
| 中森林組合 中央 | 水源林造成事業、保安林整備事業、公園維持管理事業、林道維持管理業務、松くい虫被害防除事業、森林整備加速化・林業再生事業による民有林の間伐、森林調査業務を行っている。また、企業の森等で、普及活動も行っている。 |
| 峡森林組合 東 | 保安林整備事業、森林整備センター分収造林事業、松くい虫被害防除事業、苗木生産事業、企業の森における森林整備事業等を行っている。また、山梨市三富広瀬に林産物の販売施設「かりさか」で木工品、シイタケ、マイタケ等の販売も行っている。 |
| 峡森林組合 北 | 保全松林緊急保護整備事業、森林整備加速化・林業再生事業、保安林整備、松くい虫被害防除事業、植物園・公園管理運営を行っているが、特に松くい虫被害防除事業は重要事業となっている。 |
| 峡森林組合 南 | 間伐など森林整備に関する組合員への指導事業のほか、造林・保育事業、松くい虫被害木処理などの森林整備事業、山行苗木・緑化木及びキノコ生産資材等の購買事業、林道維持管理業務、製材などの販売・加工事業等を実施している。 |

(5) 林業事業者等の現況

単位：事業者数

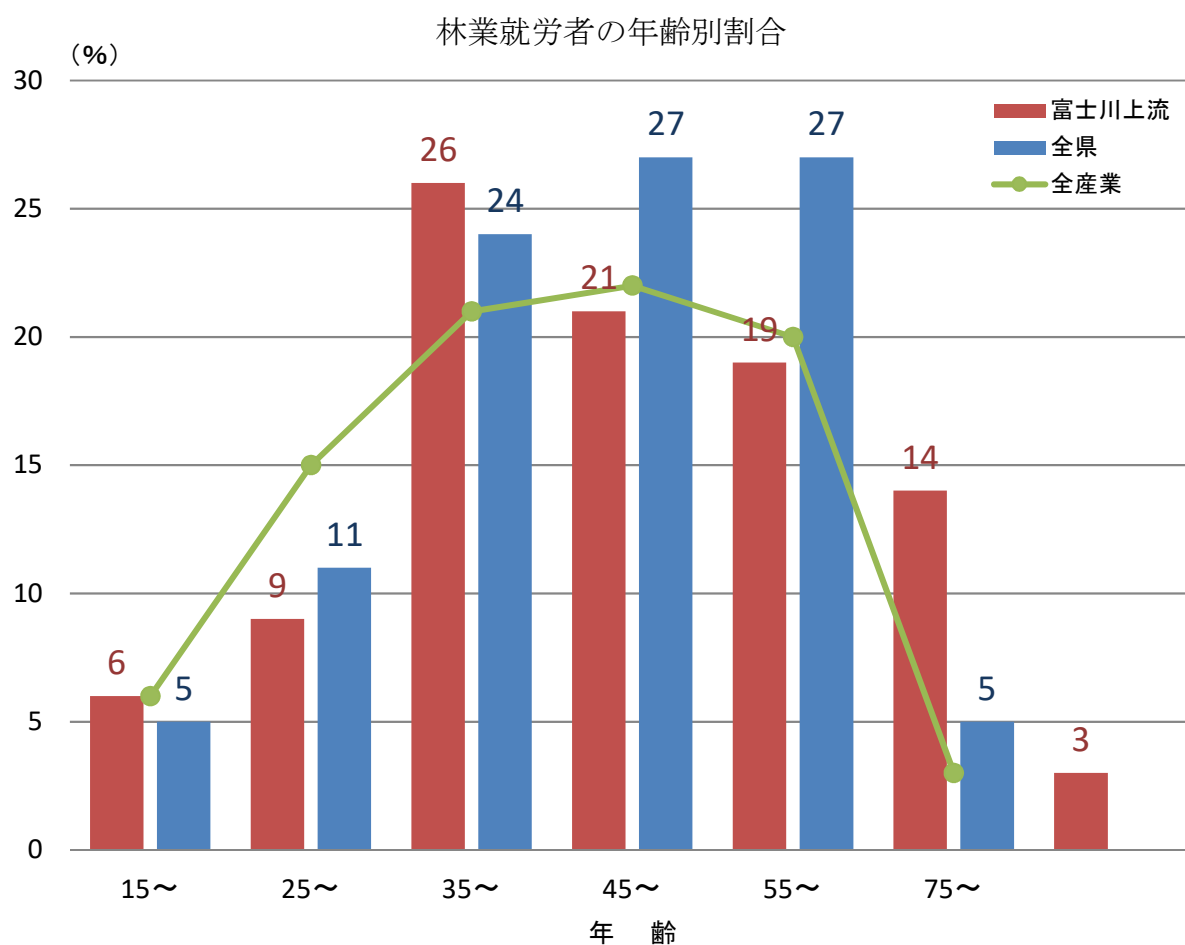
| 区分 | 造 林 業 | 素 生 産 材 業 | 木材卸売業 (うち素材 市売市場) | 木材・木製品製造業 | | そ の 他 |
|--------|-------|-----------|-------------------------|-----------|-----|-------|
| | | | | 製材業 | その他 | |
| 総 数 | 40 | 25 | 1 | 24 | 2 | |
| 甲府市 | 3 | 2 | | 2 | | |
| 韮崎市 | 3 | 3 | | 1 | | |
| 南アルプス市 | 5 | 2 | | 7 | | |
| 北杜市 | 10 | 5 | | 2 | | |
| 甲斐市 | 2 | 1 | | | | |
| 中央市 | | | 1 | 1 | | |
| 山梨市 | 4 | 3 | | 4 | | |
| 笛吹市 | 5 | 2 | | 2 | | |
| 甲州市 | 8 | 7 | | 5 | 2 | |

注) 令和3年度労働力調査(令和2年度実績)、令和3年木材関係事業者リスト(令和2年実績)による。(林業振興課業務資料)

素材生産業を行う事業者は造林業と重複している。

(6) 林業労働力の概況

林業労働力は、昭和45年（県2,339人、うち富士川上流767人）から減少し続けていたが、平成17年（県809人、富士川上流340人）に比べて、平成27年（県960人、富士川中流373人）はわずかだが増加した。昭和45年を100とした場合、県で42、富士川上流で49となっており、県全体に比べて当該地域は比較的若年齢の就労が認められる。



※ 平成27年度国勢調査より。

(7) 林業機械化の概況

| 機 械 種 名 | 備 考 | 単 位 | 所 有 区 分 別 数 量 | | | | | | | | | | 備 考 | |
|-------------|----------------------------|--------------------|----------------|-----|-----|---------|-------------|-------|-----|---------|-----|-----|-----|--|
| | | | 地方 公共 団体 | 学 校 | 会 社 | 森 林 組 合 | そ の 他 組 合 等 | | 集 落 | 研 究 機 関 | 個 人 | 合 計 | | |
| | | | | | | | 支 援 セ ン タ ー | そ の 他 | | | | | | |
| 索道 | 索道重力式 | セット | 0 | 0 | 3 | 0 | 0 | 0 | 0 | 0 | 0 | 3 | | |
| | 索道動力式 | セット | 0 | 0 | 1 | 0 | 0 | 0 | 0 | 0 | 0 | 1 | | |
| 集材機 | 小型集材機 | 動力10ps未満 | 台 | 0 | 0 | 8 | 0 | 0 | 0 | 0 | 0 | 8 | | |
| | 大型集材機 | 動力10ps以上 | 台 | 0 | 0 | 11 | 2 | 0 | 0 | 0 | 0 | 13 | | |
| モノケーブル | ジグザク集材施設 | 台 | 0 | 0 | | 0 | 0 | 0 | 0 | 0 | 0 | 0 | | |
| リモコンウィンチ | リモコン、ラジコンによる可搬式木寄せ機 | 台 | 0 | 0 | 4 | 1 | 0 | 0 | 0 | 0 | 0 | 5 | | |
| 自走式搬器 | | 台 | 0 | 0 | | 0 | 0 | 0 | 0 | 0 | 0 | 0 | | |
| モノレール | 懸垂式含む | 台 | 0 | 0 | 1 | 0 | 0 | 0 | 0 | 0 | 0 | 1 | | |
| 運材車 | 動力20ps未満のもの | 台 | 0 | 0 | 2 | 2 | 0 | 0 | 0 | 0 | 0 | 4 | | |
| | 動力20ps以上のもの | 台 | 0 | 0 | 6 | 0 | 0 | 0 | 0 | 0 | 0 | 6 | | |
| ホイールタイプトラクタ | 林内で集材等の作業を行う4輪駆動のトラクタ | 台 | 0 | 0 | 1 | 0 | 0 | 0 | 0 | 0 | 0 | 1 | | |
| クローラタイプトラクタ | 上記でクローラタイプのもの | 台 | 0 | 0 | 2 | 0 | 0 | 0 | 0 | 0 | 0 | 2 | | |
| 育林用トラクタ | 主として地寄せ等の育林作業用 | 台 | 0 | 0 | 0 | 0 | 0 | 0 | 0 | 0 | 0 | 0 | | |
| フォークリフト | | 台 | 0 | 0 | 1 | 3 | 0 | 0 | 0 | 0 | 0 | 4 | | |
| フォークローダ | | 台 | 0 | 0 | 1 | 0 | 0 | 0 | 0 | 0 | 0 | 1 | | |
| クレーン | 運材機能なし | トラッククレーン、ホイールクレーン等 | 台 | 0 | 0 | 0 | 0 | 0 | 0 | 0 | 0 | 0 | 0 | |
| | 運材機能あり | クレーン付きトラック | 台 | 0 | 0 | 4 | 3 | 0 | 0 | 0 | 0 | 7 | | |
| グラップル | 運材機能なし | グラップルローダ作業車 | 台 | 0 | 0 | 41 | 0 | 0 | 0 | 0 | 0 | 41 | | |
| | 運材機能あり | グラップルローダ付きトラック | 台 | 0 | 0 | 3 | 0 | 0 | 0 | 0 | 0 | 3 | | |
| トラクタショベル | 搬出、育林用等に係わる土工用 | 台 | 0 | 0 | 3 | 0 | 0 | 0 | 0 | 0 | 0 | 3 | | |
| ショベル系掘削機械 | 搬出、育林用等に係わる土工用 | 台 | 0 | 0 | 18 | 2 | 0 | 0 | 0 | 0 | 0 | 20 | | |
| チェーンソー | | 台 | 0 | 0 | 250 | 33 | 0 | 0 | 0 | 0 | 0 | 283 | | |
| チェーンリコン装置 | リモコンチェーンソー架台 | 台 | 0 | 0 | 0 | 0 | 0 | 0 | 0 | 0 | 0 | 0 | | |
| 刈払機 | 携帯式刈払機 | 台 | 0 | 0 | 192 | 29 | 0 | 0 | 0 | 0 | 0 | 221 | | |
| 植穴掘機 | | 台 | 0 | 0 | 2 | 1 | 0 | 0 | 0 | 0 | 0 | 3 | | |
| 動力枝打機 | 自動木登り式 | 台 | 0 | 0 | 3 | 1 | 0 | 0 | 0 | 0 | 0 | 4 | | |
| | 背負い式等の上記以外のもの | 台 | 0 | 0 | 17 | 0 | 0 | 0 | 0 | 0 | 0 | 17 | | |
| 苗畑用トラクタ | | 台 | 0 | 0 | 1 | 0 | 0 | 0 | 0 | 0 | 0 | 1 | | |
| 樹木粉碎機 | 伐倒木、伐根、枝条等を粉碎する機械 | 台 | 0 | 0 | 1 | 0 | 0 | 0 | 0 | 0 | 0 | 1 | | |
| フェラーバンチャ | 立木を伐倒、集積する自走式機械 | 台 | 0 | 0 | 1 | 0 | 0 | 0 | 0 | 0 | 0 | 1 | | |
| スキッド | 牽引式集材専用のトラクタ | 台 | 0 | 0 | 0 | 0 | 0 | 0 | 0 | 0 | 0 | 0 | | |
| プロセッサ | 枝払い・玉切りする自走式機械 | 台 | 0 | 0 | 1 | 0 | 0 | 0 | 0 | 0 | 0 | 1 | | |
| ハーベスタ | 伐倒・枝払い・玉切りする自走機械 | 台 | 0 | 0 | 9 | 0 | 0 | 0 | 0 | 0 | 0 | 9 | | |
| フォワーダ | 積載式集材専用車両 | 台 | 0 | 0 | 6 | 0 | 0 | 0 | 0 | 0 | 0 | 6 | | |
| タワーヤーダ | 元柱を具備した自走式機械 | 台 | 0 | 0 | 0 | 0 | 0 | 0 | 0 | 0 | 0 | 0 | | |
| スイングヤーダ | 簡易索張方式に対応し、かつ旋回可能なブームを装備する | 台 | 0 | 0 | 7 | 0 | 0 | 0 | 0 | 0 | 0 | 7 | | |
| その他の高性能林業機械 | 従来の高性能林業機械上記7機種以外の高性能林業機械 | 台 | 0 | 0 | 5 | 1 | 0 | 0 | 0 | 0 | 0 | 6 | | |
| グラップルソー | 巻立・玉切り自走式機械 | 台 | 0 | 0 | 1 | 0 | 0 | 0 | 0 | 0 | 0 | 1 | | |
| 計 | | | 0 | 0 | 606 | 78 | 0 | 0 | 0 | 0 | 0 | 684 | | |

注) 令和3年3月31日現在の数値(林業振興課業務資料)

(8) 作業路網等の整備の概況

単位 延長：m

| | 平成29年度 | 平成30年度 | 令和元年度 | 令和2年度 | 令和3年度 | 合計 | |
|---------|--------|--------|--------|--------|--------|--------|---------|
| | | | | | | 期内 | 実績 |
| 総数 | 19,833 | 15,876 | 17,277 | 12,338 | 15,623 | 80,947 | 297,580 |
| 甲府市 | 2,087 | 1,356 | 1,191 | 1,274 | — | 5,908 | 33,611 |
| 韮崎市 | 456 | — | 726 | 897 | — | 2,079 | 23,355 |
| 南アールプス市 | — | — | — | — | — | — | 9,427 |
| 北杜市 | 11,843 | 11,143 | 11,843 | 8,445 | — | 43,274 | 144,730 |
| 甲斐市 | 600 | — | — | 439 | — | 1,039 | 6,710 |
| 中央市 | — | — | — | — | — | — | 321 |
| 山梨市 | 1,580 | 1,207 | 1,919 | 63 | — | 4,769 | 32,969 |
| 笛吹市 | 2,725 | 711 | 595 | 439 | — | 4,470 | 16,085 |
| 甲州市 | 542 | 1,459 | 1,003 | 781 | — | 3,785 | 14,749 |

注) 森林整備課業務資料より。

令和3年度の値は見込量であるため、総数のみに計上。そのため、各市町村の合計と一致しない。

4 前期計画の実行状況

(1) 間伐立木材積その他の伐採立木材積

単位 材積:百m³ 実行歩合:%

| 区分 | 伐採立木材積 | | | | | | | | | | | | |
|-----|--------|-------|-------|-------|-------|-------|-----|-----|-----|----|------|----|--|
| | 計画 | | | | | 実行 | | | | | 実行歩合 | | |
| | 主伐 | 間伐 | 総数 | 主伐 | 間伐 | 総数 | 主伐 | 間伐 | 総数 | 主伐 | 間伐 | 総数 | |
| 総計 | 4,553 | 4,221 | 8,774 | 3,786 | 2,831 | 6,617 | 83% | 67% | 75% | | | | |
| 針葉樹 | 4,143 | 4,086 | 8,229 | 3,575 | 2,828 | 6,403 | 86% | 69% | 78% | | | | |
| 広葉樹 | 410 | 135 | 545 | 211 | 3 | 214 | 51% | 2% | 39% | | | | |

注) 計画量は、前計画 (H29. 4. 1～R9. 3. 31)の前半5カ年分の計画量

実行量は、H29. 4. 1～R3. 3. 31の実行量及びR3年度の見込量の合計 (森林整備課資料)

(2) 間伐面積

単位 面積:ha

| 計画 | 実行 | 実行歩合 |
|-------|-------|------|
| 6,400 | 3,866 | 60% |

注) 計画量は、前計画 (H29. 4. 1～R9. 3. 31)の前半5カ年分の計画量

実行量は、H29. 4. 1～R3. 3. 31の実行量及びR3年度の見込量の合計 (森林整備課資料)

(3) 人工造林・天然更新別面積

単位 面積:ha

| 総数 | 人工造林 | | | | | 天然更新 | | | |
|-------|-------|-----|------|-------|-----|------|-------|-----|------|
| | 計画 | 実行 | 実行歩合 | 計画 | 実行 | 実行歩合 | 計画 | 実行 | 実行歩合 |
| 3,096 | 1,250 | 40% | | 1,265 | 790 | 62% | 1,831 | 460 | 25% |

注) 計画量は、前計画 (H29. 4. 1～R9. 3. 31)の前半5カ年分の計画量

実行量は、H29. 4. 1～R3. 3. 31の実行量及びR3年度の見込量の合計 (森林整備課資料)

(4) 林道の開設又は拡張の数量

単位 延長：k m 実行歩合：%

| 区分 | 開設 | | | 改築 | | | 改良 | | | 舗装 | | | 備考 | |
|-----------|---------|------|------|------|------|------|------|------|------|------|-----|------|-----|--|
| | 計画 | 実行 | 実行歩合 | 計画 | 実行 | 実行歩合 | 計画 | 実行 | 実行歩合 | 計画 | 実行 | 実行歩合 | | |
| 計画数量 | 74.5 | 21.0 | 28% | 18.8 | 1.8 | 10% | 18.1 | 10.1 | 56% | 22.4 | 2.7 | 13% | | |
| 中北林務環境事務所 | 甲府市 | 3.7 | 0.3 | 8% | 0.0 | 0.0 | | 2.3 | 1.8 | 78% | 1.0 | 0.0 | 0% | |
| | うち基幹路網 | | | — | | | | 1.8 | 1.1 | 61% | 1.0 | | 0% | |
| | うち林業専用道 | 3.7 | 0.3 | 8% | | | | 0.5 | 0.7 | 140% | | | | |
| | 韮崎市 | 7.2 | 3.6 | 50% | 0.0 | 0.0 | | 3.3 | 0.6 | 18% | 1.5 | 0.0 | 0% | |
| | うち基幹路網 | 2.1 | 1.1 | 52% | | | | 1.9 | 0.5 | 26% | 1.5 | | 0% | |
| | うち林業専用道 | 5.1 | 2.5 | 49% | | | | 1.4 | 0.1 | 7% | | | | |
| | 南アルプス市 | 0.0 | 0.0 | | 8.1 | 0.0 | 0% | 5.8 | 4.2 | 72% | 4.0 | 2.2 | 55% | |
| | うち基幹路網 | | | | 8.1 | 0.0 | 0% | 5.8 | 4.2 | 72% | 4.0 | 2.2 | 55% | |
| | うち林業専用道 | | | | | | | | | | | | | |
| | 北杜市 | 9.5 | 6.1 | 64% | 0.0 | 0.0 | | 1.9 | 0.6 | 32% | 7.5 | 0.0 | 0% | |
| | うち基幹路網 | 2.8 | 2.8 | 100% | | | | 1.9 | 0.6 | 32% | 7.5 | | 0% | |
| | うち林業専用道 | 6.7 | 3.3 | 49% | | | | | | | | | | |
| | 甲斐市 | 0 | 0.0 | | 0.0 | 0.0 | | 0.5 | 0.3 | 60% | 0.0 | 0.0 | | |
| | うち基幹路網 | | | | | | | 0.5 | 0.3 | 60% | 0.0 | | | |
| | うち林業専用道 | | | | | | | | | | | | | |
| | 中央市 | 0 | 0.0 | | 0.0 | 0.0 | | 0.0 | 0.0 | | 0.0 | 0.0 | | |
| | うち基幹路網 | | | | | | | | | | | | | |
| | うち林業専用道 | | | | | | | | | | | | | |
| 小計 | 20.4 | 10.0 | 49% | 8.1 | 0.0 | 0% | 13.8 | 7.5 | 54% | 14.0 | 2.2 | 16% | | |
| 峡東林務環境事務所 | 山梨市 | 24.1 | 0.8 | 3% | 10.0 | 1.4 | 14% | 0.5 | 0.0 | 0% | 4.0 | 0.5 | 13% | |
| | うち基幹路網 | 13.3 | 0.8 | 6% | 10.0 | 1.4 | 14% | | | | 4.0 | 0.5 | 13% | |
| | うち林業専用道 | 10.8 | | 0% | | | | 0.5 | | 0% | | | | |
| | 笛吹市 | 5.2 | 1.4 | 27% | 0.7 | 0.4 | 57% | 0.2 | 0.2 | 100% | 0.0 | 0.0 | | |
| | うち基幹路網 | 5.2 | 1.4 | 27% | 0.7 | 0.4 | 57% | 0.2 | 0.2 | 100% | | | | |
| | うち林業専用道 | | | | | | | | | | | | | |
| | 甲州市 | 24.8 | 8.8 | 35% | 0.0 | 0.0 | | 3.6 | 2.4 | 67% | 4.4 | 0.0 | 0% | |
| | うち基幹路網 | 10.7 | 2.4 | 22% | | | | 2.1 | 2.1 | 100% | 4.4 | | 0% | |
| | うち林業専用道 | 14.1 | 6.4 | 45% | | | | 1.5 | 0.3 | 20% | | | | |
| | 小計 | 54.1 | 11.0 | 20% | 10.7 | 1.8 | 17% | 4.3 | 2.6 | 60% | 8.4 | 0.5 | 6% | |

注) 計画量は、前計画 (H29. 4. 1～R9. 3. 31) の前半5カ年分の計画量
 実行量は、H29. 4. 1～R3. 3. 31の実行量及びR3年度の見込量の合計
 各数値の合計は、四捨五入のため一致しない場合がある。

(5) 保安林の整備及び治山事業に関する計画

ア 保安林指定の面積

単位 面積：ha 実行歩合：%

| 区分 | 総数 | | | 水源かん養のための保安林 | | | 災害防備のための保安林 | | | 保健風致の保存等のための保安林 | | |
|--------------------|-------|----|------|--------------|----|------|-------------|----|------|-----------------|-----|------|
| | 計画 | 実行 | 実行歩合 | 計画 | 実行 | 実行歩合 | 計画 | 実行 | 実行歩合 | 計画 | 実行 | 実行歩合 |
| 計画数量 (H29～R8) | 1,800 | | | | | | | | | | | |
| 前期計画数量 (H29～R3) | 1,080 | 55 | 5% | 940 | | | 140 | 55 | 39% | (1) | (4) | 400% |
| 甲府市 | 158 | | | 114 | | | 44 | | | | | |
| 韮崎市 | 137 | 13 | 9% | 101 | | | 36 | 13 | 36% | | | |
| 南アラス市 | 79 | 1 | 1% | 62 | | | 17 | 1 | 6% | | | |
| 北杜市 | 268 | 2 | 1% | 250 | | | 18 | 2 | 11% | (1) | | |
| 甲斐市 | 13 | | | 13 | | | | | | | | |
| 中央市 | 5 | 3 | 60% | | | | 5 | 3 | 60% | | | |
| 小計 | 660 | 19 | 3% | 540 | | | 120 | 19 | 16% | (1) | | |
| 山梨市 | 175 | 9 | 5% | 167 | | | 8 | 9 | 113% | | | |
| 笛吹市 | 87 | 14 | 16% | 83 | | | 4 | 14 | 350% | | (4) | |
| 甲州市 | 158 | 13 | 8% | 150 | | | 8 | 13 | 165% | | | |
| 小計 | 420 | 36 | 9% | 400 | | | 20 | 36 | 180% | | (4) | |

注) () 書きは重複指定による内面積

実行量は、平成29年度～令和2年度の実績及び令和3年度の見込量の合計

イ 保安林解除の面積

単位 面積：ha 実行歩合：%

| 区分 | 総数 | | | 水源かん養のための保安林 | | | 災害防備のための保安林 | | | 保健風致の保存等のための保安林 | | |
|--------------------|-----|----|------|--------------|----|------|-------------|----|------|-----------------|----|------|
| | 計画 | 実行 | 実行歩合 | 計画 | 実行 | 実行歩合 | 計画 | 実行 | 実行歩合 | 計画 | 実行 | 実行歩合 |
| 計画数量 (H29～R8) | 289 | | | | | | | | | | | |
| 前期計画数量 (H29～R3) | 157 | 2 | 1% | 154 | | | 3 | 2 | 67% | | | |
| 甲府市 | 1 | | | 1 | | | | | | | | |
| 韮崎市 | | | | | | | | | | | | |
| 南アズマス市 | 3 | 2 | 67% | 1 | | | 2 | 2 | 100% | | | |
| 北杜市 | 2 | | | 1 | | | 1 | | | | | |
| 甲斐市 | | | | | | | | | | | | |
| 中央市 | | | | | | | | | | | | |
| 小計 | 6 | 2 | 33% | 3 | | | 3 | 2 | 67% | | | |
| 山梨市 | 1 | | | 1 | | | | | | | | |
| 笛吹市 | | | | | | | | | | | | |
| 甲州市 | 150 | | | 150 | | | | | | | | |
| 小計 | 151 | | | 151 | | | | | | | | |
| 中北林務環境事務所 | | | | | | | | | | | | |
| 峡東林務環境事務所 | | | | | | | | | | | | |

(注) 実行量は、平成29年度～令和2年度の実績及び令和3年度の見込量の合計

ウ 保安施設地区の面積

| 面積 | | 単位 | 面積 : ha | 実行歩合 : % |
|----|---|----|---------|----------|
| 計 | 画 | 実 | 行 | 実行歩合 |
| | — | | — | — |

エ 治山事業の数量

単位 実行歩合：%

| 区分 | 治山事業施工地区数 | | |
|----------------|-----------|-----|------|
| | 計画 | 実行 | 実行歩合 |
| 数量 (H29～R3) | 90 | 189 | 210% |
| 甲府市 | 11 | 19 | 173% |
| 韮崎市 | 11 | 25 | 227% |
| 南アラス市 | 12 | 22 | 183% |
| 北杜市 | 13 | 38 | 292% |
| 甲斐市 | 3 | 6 | 200% |
| 中央市 | 3 | 3 | 100% |
| 小計 | 53 | 113 | 213% |
| 山梨市 | 13 | 20 | 154% |
| 笛吹市 | 14 | 25 | 179% |
| 甲州市 | 10 | 31 | 310% |
| 小計 | 37 | 76 | 205% |

注) 計画量は、前計画 (H29. 4. 1～R9. 3. 31) の前半5カ年分の計画量

実行量は、平成29年度～令和2年度までの実績及び令和3年度の見込量の合計

(6) 要整備森林の森林施業の区分別面積

単位 面積：ha 実行歩合：%

| 施業区分 | 計画 | 実行 | 実行歩合 |
|------|------|----|------|
| 造林 | 総数 | — | — |
| | 人工造林 | — | — |
| | 天然更新 | — | — |
| 保育 | — | — | — |
| 伐採 | 総数 | — | — |
| | 主伐 | — | — |
| | 間伐 | — | — |
| その他 | — | — | — |

5 林地の異動状況（森林計画の対象森林）

（1）森林より森林以外への異動

単位 面積：ha

| 農用地 | ゴルフ場等レジャー施設用地 | 住宅、別荘、工場等建物敷地及びその附帯地 | 採石採土地 | その他 | 合計 |
|-----|---------------|----------------------|-------|-----|-----|
| 11 | 56 | 69 | — | — | 136 |

（2）森林以外より森林への異動

単位 面積：ha

| 原野 | 農用地 | その他 | 合計 |
|----|-----|-----|----|
| — | — | — | — |

6 森林資源の推移

(1) 分期別伐採立木材積等

単位 材積：百m3 面積：ha 延長：km

| 分期 | I | II | III | IV | V | VI | VII | VIII |
|--------|------|-------|--------|-------|-------|-------|-------|-------|
| | 総数 | 8,209 | 10,031 | 9,120 | 9,120 | 9,120 | 9,120 | 9,120 |
| 総計 | 針葉樹 | 7,914 | 9,670 | 8,792 | 8,792 | 8,792 | 8,792 | 8,792 |
| | 広葉樹 | 295 | 361 | 328 | 328 | 328 | 328 | 328 |
| | 総数 | 4,271 | 5,219 | 4,745 | 4,745 | 4,745 | 4,745 | 4,745 |
| 主伐 | 針葉樹 | 4,015 | 4,906 | 4,460 | 4,460 | 4,460 | 4,460 | 4,460 |
| | 広葉樹 | 256 | 313 | 285 | 285 | 285 | 285 | 285 |
| | 総数 | 3,938 | 4,812 | 4,375 | 4,375 | 4,375 | 4,375 | 4,375 |
| 間伐 | 針葉樹 | 3,899 | 4,764 | 4,331 | 4,331 | 4,331 | 4,331 | 4,331 |
| | 広葉樹 | 39 | 48 | 44 | 44 | 44 | 44 | 44 |
| | 総数 | 2,260 | 2,776 | 2,895 | 2,895 | 2,895 | 2,895 | 2,895 |
| 造林面積 | 人工造林 | 1,370 | 1,684 | 1,905 | 1,905 | 1,905 | 1,905 | 1,905 |
| | 天然更新 | 890 | 1,092 | 990 | 990 | 990 | 990 | 990 |
| 林道開設延長 | 35.4 | 24.8 | | | | | | |

注) 計画樹立の翌年度から5年間に第I分期(R4~R8年度)、次の5年間に第II分期、以下同様とする。

(2) 分期別期首資源表

| 分期 | 區分 | 面積 | | | | | | | | | | | | | | | 竹林·餘地 | 材積 |
|-----|-------|-----------------------------|---------|-------|-------|-------|--------|---------|---------|---------|---------|---------|---------|---------|---------|--------|---------|---------|
| | | 單位 面積：ha 材積：百m ³ | | | | | | | | | | | | | | | | |
| | | 總數 | 1·2齡級 | 3·4齡級 | 5·6齡級 | 7·8齡級 | 9·10齡級 | 11·12齡級 | 13·14齡級 | 15·16齡級 | 17·18齡級 | 19·20齡級 | 21齡級以上 | | | | | |
| I | 人工林 | 總數 | 147,060 | 607 | 998 | 3,057 | 7,459 | 11,628 | 28,145 | 25,302 | 11,279 | 4,889 | 5,515 | 35,740 | 287,537 | 竹林·餘地 | 12,440 | 287,537 |
| | 總數 | 58,584 | 474 | 832 | 2,708 | 6,448 | 10,569 | 20,814 | 11,694 | 2,496 | 605 | 1,252 | 827 | 415 | 142,855 | | | |
| | 育成單層林 | 53,185 | 429 | 509 | 1,193 | 5,450 | 9,963 | 19,892 | 11,473 | 2,460 | 575 | 827 | 415 | 137,896 | | | | |
| | 育成複層林 | 5,399 | 44 | 323 | 1,514 | 998 | 606 | 923 | 221 | 36 | 30 | 425 | 278 | 4,959 | | | | |
| | 總數 | 76,036 | 134 | 167 | 350 | 1,012 | 1,059 | 7,331 | 13,609 | 8,783 | 4,284 | 4,263 | 35,047 | 144,682 | | | | |
| 天然林 | 育成單層林 | 661 | 127 | 7 | 9 | 29 | 3 | 149 | 46 | 154 | 171 | 46 | 16 | 139 | 1,000 | | | |
| 天然林 | 育成複層林 | 704 | 0 | 37 | 5 | 93 | 27 | 46 | 46 | 154 | 171 | 46 | 16 | 139 | 720 | | | |
| 天然林 | 天然生林 | 74,671 | 6 | 123 | 336 | 890 | 1,029 | 7,135 | 13,328 | 8,581 | 4,160 | 4,191 | 34,891 | 142,961 | | | | |
| III | 人工林 | 總數 | 147,060 | 5,036 | 607 | 998 | 3,057 | 7,459 | 11,150 | 26,988 | 24,262 | 10,816 | 4,688 | 39,559 | 288,380 | 竹林·餘地 | 12,440 | 288,380 |
| | 總數 | 58,584 | 1,978 | 474 | 832 | 2,708 | 6,448 | 10,135 | 19,959 | 11,213 | 2,393 | 581 | 1,865 | 149,641 | | | | |
| | 育成單層林 | 49,290 | 1,875 | 429 | 509 | 1,104 | 5,044 | 8,810 | 17,591 | 10,146 | 2,175 | 509 | 1,098 | 131,880 | | | | |
| | 育成複層林 | 9,295 | 104 | 44 | 323 | 1,603 | 1,404 | 1,324 | 2,368 | 1,067 | 218 | 72 | 767 | 17,761 | | | | |
| | 總數 | 76,036 | 3,058 | 134 | 167 | 350 | 1,012 | 1,015 | 7,029 | 13,049 | 8,422 | 4,108 | 37,693 | 138,739 | | | | |
| 天然林 | 育成單層林 | 612 | 19 | 127 | 37 | 8 | 26 | 3 | 128 | 109 | 26 | 66 | 62 | 1,055 | | | | |
| 天然林 | 育成複層林 | 1,342 | 25 | 0 | 7 | 8 | 103 | 34 | 34 | 115 | 266 | 235 | 85 | 465 | 2,173 | | | |
| 天然林 | 天然生林 | 74,081 | 3,014 | 6 | 123 | 333 | 883 | 979 | 6,786 | 12,675 | 8,161 | 3,956 | 37,166 | 135,512 | | | | |
| V | 人工林 | 總數 | 147,060 | 5,790 | 607 | 998 | 3,057 | 7,114 | 10,633 | 25,737 | 23,138 | 10,314 | 42,196 | 283,677 | 竹林·餘地 | 12,440 | 283,677 | |
| | 總數 | 58,584 | 2,438 | 474 | 832 | 2,708 | 6,149 | 9,665 | 19,033 | 10,693 | 2,283 | 2,332 | 155,069 | | | | | |
| | 育成單層林 | 49,290 | 2,279 | 1,875 | 429 | 1,102 | 4,779 | 8,380 | 16,731 | 9,650 | 2,069 | 1,528 | 135,161 | | | | | |
| | 育成複層林 | 9,295 | 158 | 104 | 44 | 365 | 1,606 | 1,370 | 1,285 | 2,302 | 213 | 804 | 19,907 | | | | | |
| | 總數 | 76,036 | 3,352 | 3,058 | 134 | 167 | 350 | 965 | 968 | 6,703 | 12,444 | 8,032 | 39,864 | 128,609 | | | | |
| 天然林 | 育成單層林 | 612 | 22 | 19 | 127 | 33 | 8 | 25 | 3 | 123 | 104 | 25 | 123 | 1,053 | | | | |
| 天然林 | 育成複層林 | 1,342 | 31 | 25 | 0 | 11 | 8 | 99 | 33 | 112 | 258 | 227 | 539 | 2,176 | | | | |
| 天然林 | 天然生林 | 74,081 | 3,300 | 3,014 | 6 | 122 | 333 | 841 | 933 | 6,469 | 12,083 | 7,779 | 39,201 | 125,379 | | | | |
| VII | 人工林 | 總數 | 147,060 | 5,790 | 607 | 998 | 3,057 | 7,114 | 10,633 | 25,737 | 23,138 | 10,314 | 42,196 | 283,677 | 竹林·餘地 | 12,440 | 283,677 | |
| | 總數 | 58,584 | 2,505 | 474 | 832 | 2,708 | 6,149 | 9,665 | 19,033 | 10,693 | 2,283 | 2,332 | 155,069 | | | | | |
| | 育成單層林 | 49,290 | 2,279 | 1,875 | 429 | 1,102 | 4,779 | 8,380 | 16,731 | 9,650 | 2,069 | 1,528 | 135,161 | | | | | |
| | 育成複層林 | 9,295 | 226 | 158 | 104 | 365 | 1,606 | 1,370 | 1,285 | 2,302 | 213 | 804 | 19,907 | | | | | |
| | 總數 | 76,036 | 3,285 | 3,352 | 3,058 | 134 | 167 | 333 | 919 | 922 | 6,386 | 11,855 | 45,626 | 117,519 | | | | |
| 天然林 | 育成單層林 | 612 | 22 | 19 | 127 | 33 | 8 | 25 | 3 | 123 | 104 | 25 | 123 | 1,053 | | | | |
| 天然林 | 育成複層林 | 1,342 | 30 | 31 | 25 | 11 | 8 | 99 | 33 | 112 | 258 | 227 | 539 | 2,176 | | | | |
| 天然林 | 天然生林 | 74,081 | 3,233 | 3,300 | 3,014 | 6 | 122 | 333 | 841 | 933 | 6,469 | 12,083 | 7,779 | 39,201 | 125,379 | | | |
| IX | 人工林 | 總數 | 147,060 | 5,790 | 607 | 998 | 3,057 | 7,114 | 10,633 | 25,737 | 23,138 | 10,314 | 42,196 | 283,677 | 竹林·餘地 | 12,440 | 283,677 | |
| | 總數 | 58,584 | 2,525 | 474 | 832 | 2,708 | 6,149 | 9,665 | 19,033 | 10,693 | 2,283 | 2,332 | 155,069 | | | | | |
| | 育成單層林 | 49,290 | 2,285 | 474 | 832 | 2,708 | 6,149 | 9,665 | 19,033 | 10,693 | 2,283 | 2,332 | 155,069 | | | | | |
| | 育成複層林 | 9,295 | 240 | 226 | 158 | 267 | 78 | 348 | 1,462 | 1,257 | 1,195 | 2,147 | 1,916 | 24,470 | | | | |
| | 總數 | 76,036 | 3,265 | 3,285 | 3,352 | 3,058 | 134 | 158 | 317 | 874 | 877 | 6,071 | 54,646 | 109,921 | | | | |
| 天然林 | 育成單層林 | 612 | 23 | 22 | 22 | 17 | 32 | 32 | 8 | 23 | 2 | 113 | 233 | 1,161 | | | | |
| 天然林 | 育成複層林 | 1,342 | 30 | 30 | 31 | 53 | 10 | 10 | 8 | 89 | 30 | 102 | 948 | 1,424 | | | | |
| 天然林 | 天然生林 | 74,081 | 3,212 | 3,233 | 3,300 | 2,988 | 6 | 116 | 301 | 761 | 844 | 5,855 | 53,464 | 107,335 | | | | |

7 その他

(1) 持続的伐採可能量

第1表 主伐（皆伐）上限量の目安（年間）

単位 材積：千m³

| |
|--------------|
| 主伐（皆伐）上限量の目安 |
| 390 |

第2表 持続的伐採可能量（年間）

単位 再造林率：% 材積：千m³

| 再造林率 | 持続的伐採可能量 | 間伐立木材積 | 合計 |
|------|----------|--------|-------|
| 100 | 390 | 87.5 | 477.5 |
| 90 | 351 | | 438.5 |
| 80 | 312 | | 399.5 |
| 70 | 273 | | 360.5 |
| 60 | 234 | | 321.5 |
| 50 | 195 | | 282.5 |
| 40 | 156 | | 243.5 |
| 30 | 117 | | 204.5 |
| 20 | 78 | | 165.5 |
| 10 | 39 | | 126.5 |

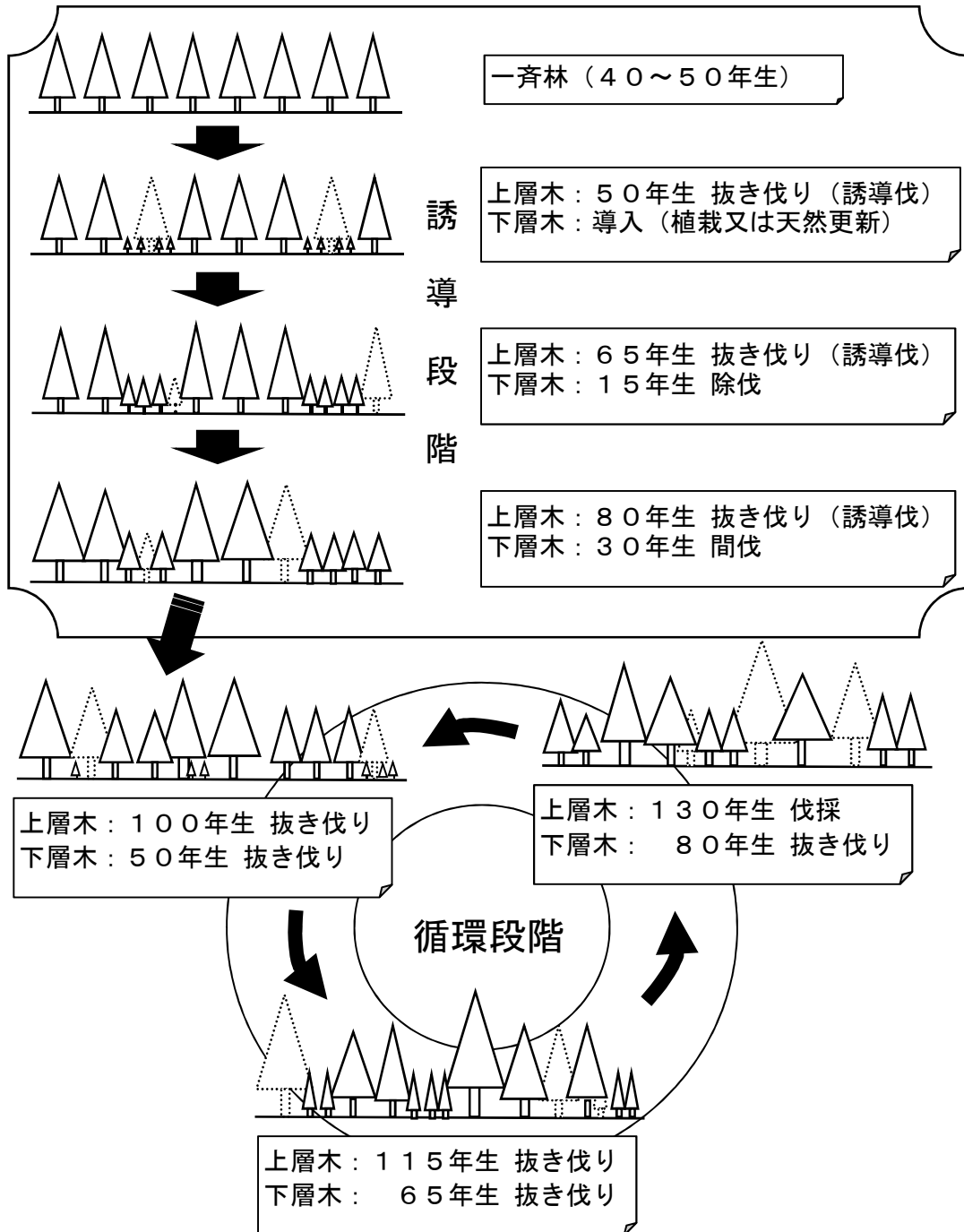
(2) 民有林樹種別林分材積表

| 樹種 材積 成長量 | スギ | | ヒノキ | | アカマツ | | カラマツ | | その他針 | | クヌギ・ナラ | | その他広 | |
|-----------------|-----|------|-----|-----|------|------|------|------|------|------|--------|------|------|-----|
| | 材積 | 成長率 | 材積 | 成長率 | 材積 | 成長率 | 材積 | 成長率 | 材積 | 成長率 | 材積 | 成長率 | 材積 | 成長率 |
| I | — | — | — | — | — | — | — | — | — | — | — | — | — | — |
| II | — | — | — | — | — | — | — | — | — | — | — | — | — | — |
| III | 77 | 11.4 | 50 | 9.9 | 53 | 11.3 | 47 | 16.4 | 12 | 13.3 | 40 | 10.0 | 26 | 9.2 |
| IV | 123 | 7.9 | 79 | 8.1 | 91 | 9.9 | 91 | 10.7 | 20 | 8.8 | 60 | 6.7 | 38 | 6.8 |
| V | 174 | 6.0 | 113 | 6.5 | 136 | 6.9 | 142 | 7.3 | 31 | 7.7 | 79 | 4.6 | 52 | 5.7 |
| VI | 226 | 4.5 | 153 | 5.5 | 182 | 4.8 | 191 | 4.8 | 44 | 6.7 | 97 | 3.5 | 67 | 4.7 |
| VII | 274 | 3.4 | 194 | 4.2 | 224 | 3.6 | 232 | 3.2 | 63 | 7.0 | 112 | 2.7 | 84 | 4.0 |
| VIII | 318 | 2.6 | 234 | 3.3 | 262 | 2.7 | 266 | 2.3 | 88 | 6.4 | 127 | 2.2 | 102 | 3.7 |
| IX | 357 | 2.0 | 271 | 2.6 | 294 | 2.0 | 293 | 1.6 | 116 | 5.0 | 141 | 2.0 | 122 | 3.1 |
| X | 389 | 1.5 | 303 | 1.9 | 319 | 1.3 | 313 | 1.1 | 143 | 3.4 | 154 | 1.7 | 140 | 2.6 |
| X I | 416 | 1.2 | 329 | 1.4 | 340 | 1.2 | 328 | 0.8 | 165 | 2.5 | 167 | 1.6 | 157 | 2.2 |
| X II | 438 | 0.9 | 349 | 0.9 | 358 | 0.9 | 340 | 0.6 | 184 | 1.8 | 180 | 1.3 | 173 | 1.7 |
| X III | 456 | 0.7 | 363 | 0.7 | 374 | 0.9 | 349 | 0.5 | 200 | 1.4 | 191 | 1.1 | 188 | 1.5 |
| X IV | 470 | 0.6 | 373 | 0.5 | 388 | 0.7 | 355 | 0.3 | 213 | 1.1 | 202 | 1.0 | 201 | 1.2 |
| X V | 482 | 0.4 | 381 | 0.4 | 400 | 0.5 | 360 | 0.2 | 224 | 0.9 | 212 | 0.9 | 212 | 0.9 |

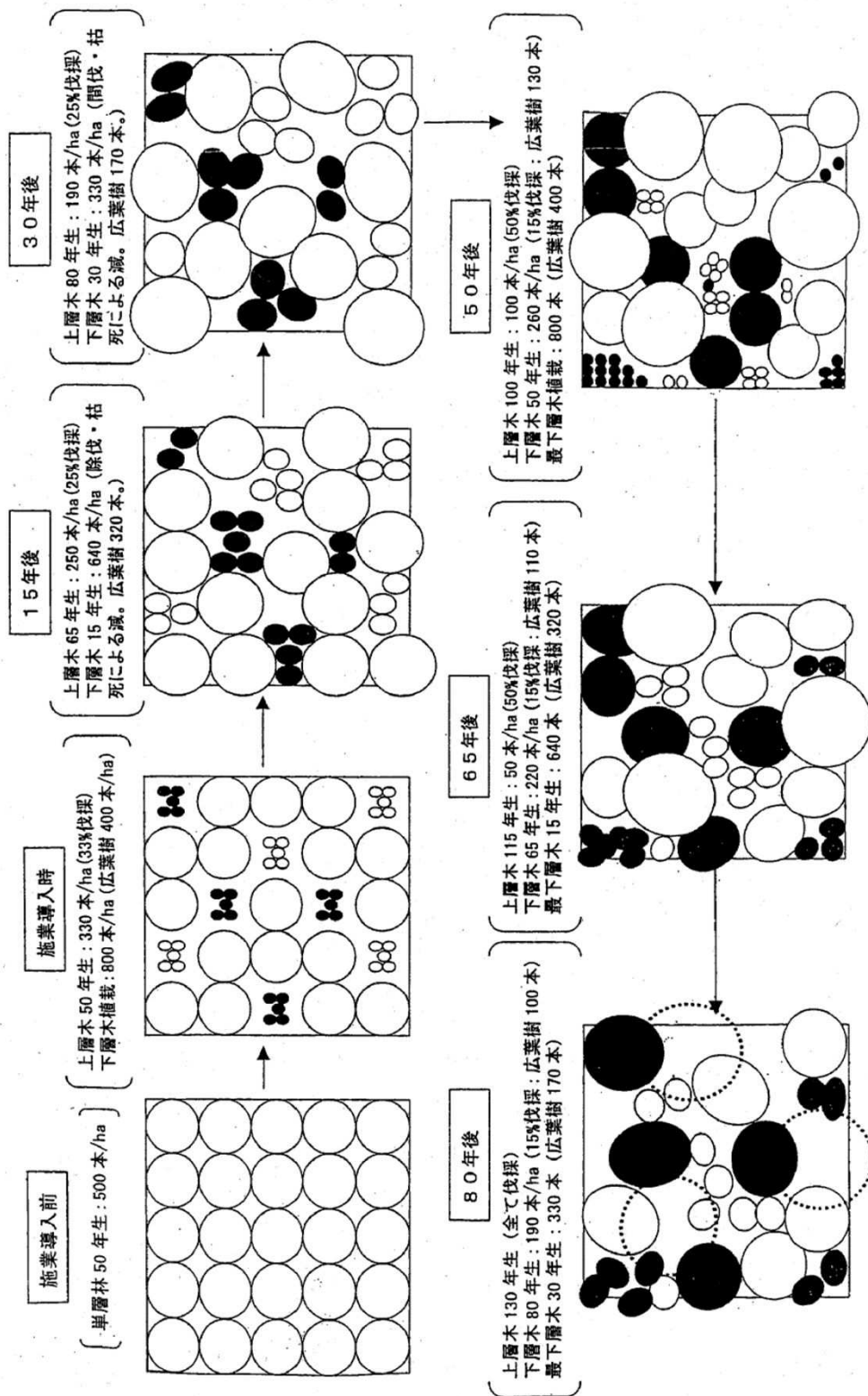
注) ・スギ、ヒノキ、カラマツの各樹種については、日本林業技術協会で作成した密度管理図、森林整備課で作成した人工林収穫予想表、人工林材積表並びに県林業技術センター（現：県森林総合研究所）で作成した林分収穫表を勘案して作成した。
 ・その他の樹種については、密度管理図、県林業技術センター作成の林分収穫表、県有林経営計画収穫予想表等を勘案して作成した。
 ・成長率はプレスラー式を用いた。
 ・数値の利用に際しては、使用の目的、林分の所在並びに林況等を総合的に検討して、修正することが望ましい。

(3) 複層林及び長伐期施業の標準的な施業方法

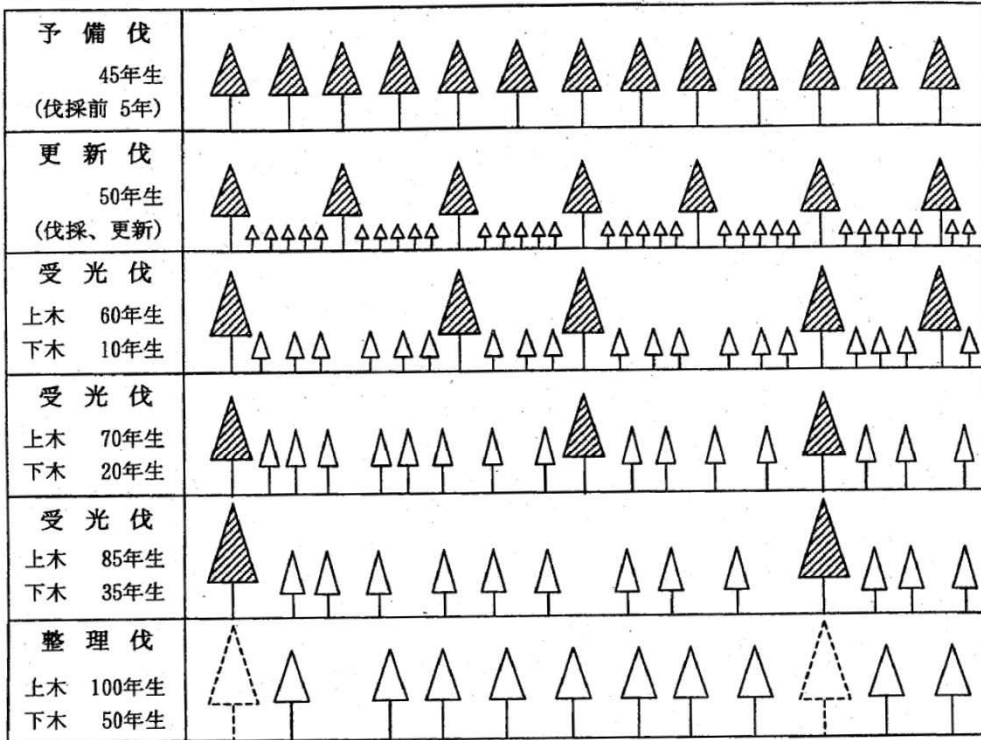
長期育成循環施業の体系



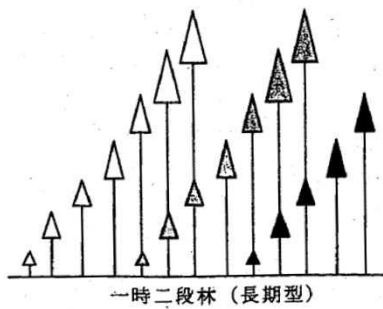
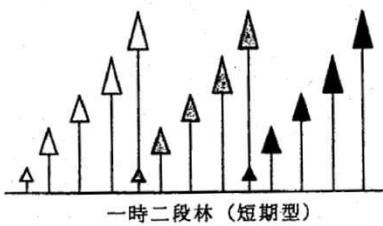
針広混交林への誘導例（上層木が50年生の時に下層木を導入する場合）



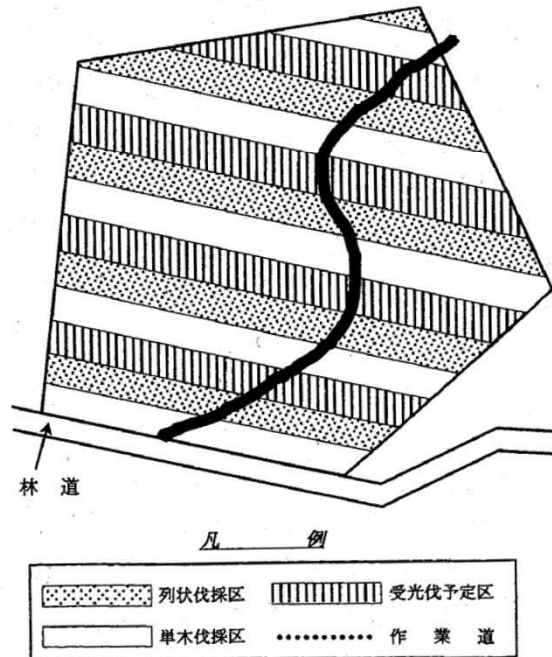
○ 複層林（二段林）施業の模式図



○ 重複期間による複層林区分



○ 列状伐採による複層林施業例



(4) 担当者の職氏名及び樹立に従事した期間

ア 担当者の職氏名

| 職 名 | 氏 名 | 備 考 |
|-------------|---------|-----|
| 林 政 部 長 | 金 子 景 一 | |
| 次 長 | 河 西 博 志 | |
| 技 監 | 山 田 秋 津 | |
| 森 林 整 備 課 長 | 上 野 真 一 | |
| 課 長 補 佐 | 伊 川 浩 道 | |
| 副 主 幹 | 内 田 剛 | |
| 主 任 | 若 林 啓 太 | |
| 主 任 | 秋 葉 知 律 | |
| 主 任 | 林 真 智 子 | |

イ 計画樹立期間

令和3年4月から令和3年12月まで