

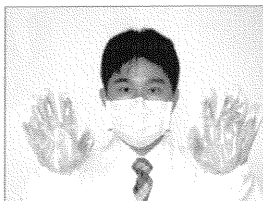
◎ヒトからヒトへの感染を予防するには

- 1 トイレの後や外から帰ったときは必ず手を洗う
- 2 施設は日頃から次亜塩素酸ナトリウム（塩素系漂白剤）で消毒する
- 3 下痢・腹痛のある人は、お風呂は最後に入るかシャワーのみにする
- 4 感染者のふん便や吐物からの感染に気をつける

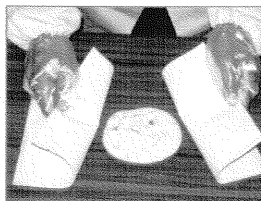
吐物・ふん便の処理方法

道具

使い捨てペーパー（タオル、新聞紙）、使い捨て手袋、マスク、白衣か専用エプロン、ビニール袋（2枚）、塩素系漂白剤、石けん



服装
（白衣、マスク、手袋）



ふき取りは、
外から中へ



ビニール袋に入れます



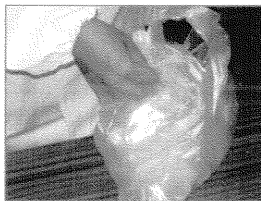
0.1%の塩素系漂白剤を
入れましょう



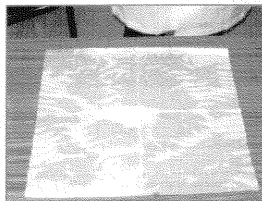
漏れないように、
きちんと縛ります



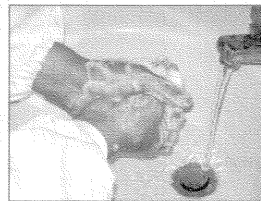
もう一枚袋に入れます



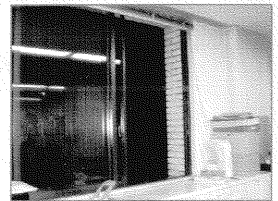
その中に、手袋や
マスクを捨てます



広めに新聞等を敷いて、
0.1%塩素系漂白剤で消毒



終わったらきちんと
手を洗いましょう



窓を開けて換気をします

消毒液の作り方 台所用塩素系漂白剤(5%)を原液とした場合

※塩素系漂白剤は無色ですが、イメージとして青く着色しています。

調理器具や通常のお掃除用
(0.02%)

1杯弱

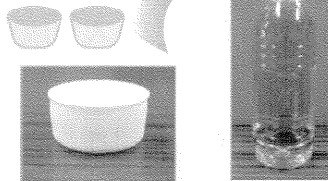


漂白剤 水1ℓ

1ℓのペットボトル
に水を入れ、キャ
ップに軽く1杯の
漂白剤を加える。

トイレ・浴室など汚染されやすい場所用
(0.1%)

2杯



漂白剤 水500ml

500mlのペットボ
トルに水を入れ、
キャップに2杯の
漂白剤を加える。

注意: 金属に使用すると腐食する恐れがあるので、10分経ったら水拭きしましょう

お問
合わせ
先

■中北保健福祉事務所 055(237)1381
■ 峡東保健福祉事務所 0553(20)2751
■富士・東部保健福祉事務所 0555(24)9033
■福祉保健部衛生業務課 055(223)1489

■中北保健福祉事務所 峡北支所 0551(23)3071
■ 峡南保健福祉事務所 0556(22)8151
■衛生監視指導センター 055(237)9715
■福祉保健部健康増進課 055(223)1494