

平成 28 年度

事業概要

(平成 27 年度実績)

山梨県障害者相談所

目 次

第1 障害者相談所の概要

1 沿革	1
2 名称・所在地	2
3 施設概要	2
4 職員構成	3
5 機能	3
6 業務内容	
(1) 身体障害者更生相談所(身体障害者相談スタッフ)	4
(2) 身体障害者手帳交付事務(手帳交付スタッフ)	6
(3) 知的障害者更生相談所(知的障害者相談スタッフ)	7

第2 業務の実施状況

1 身体障害者手帳部門	
(1) 年度別交付者数及び交付件数	9
(2) 交付状況一覧表	10
(3) 月別交付件数	11
(4) 等級別・年齢別身体障害者数	12
(5) 障害別・年齢別身体障害者数	13
(6) 福祉事務所別・年齢別身体障害者数	14
(7) 障害別・市町村別身体障害者数	15
(8) 障害保健福祉圏域別身体障害者数	16
2 療育手帳部門	
(1) 本県における療育手帳の障害程度基準	17
(2) 年度別交付件数	17
(3) 年齢区分別件数	17
(4) 障害程度別・市町村別区分件数	18
3 身体障害者更生相談所部門	
(1) 年度別相談件数	19
(2) 年度別判定件数及び判定書交付件数	19
(3) 補装具費支給に係る医学的及び適合判定件数	20
(4) 保健福祉事務所圏域別判定書交付件数	21
(5) 巡回相談実施状況	22
(6) 市町村障害福祉担当者学習会実施状況	23
(7) 地域リハビリテーション推進事業実施状況	23
(8) 施設入所調整会議実施状況	23
4 知的障害者更生相談所部門	
(1) 年度別・種別相談判定件数	24
(2) 年度別・相談場所別相談判定件数	24
(3) 療育手帳受付・判定件数	24
(4) 年齢別・性別・障害程度別処理件数	25
(5) 知的障害者福祉業務従事者研修会実施状況	25
(6) 施設入所調整会議実施状況	25
(7) 巡回相談実施状況	25

第1 障害者相談所の概要

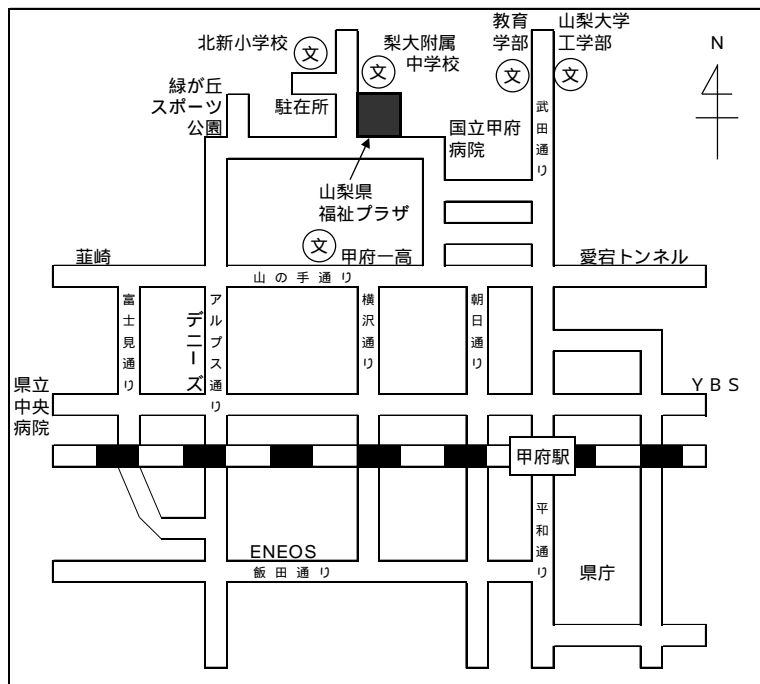
1 沿革

- 昭和 28 年 4 月 1 日 義肢装具製作施設であった県立傷痍軍人機械製作所(石和町)を身体障害者更生指導所(甲府市美咲)に吸収。
- 昭和 28 年 7 月 30 日 県条例第 24 号により身体障害者福祉法(昭和 24 年法律第 283 号)に基づく身体障害者更生相談所を身体障害者更生指導所に併設。
- 昭和 35 年 8 月 1 日 県条例第 25 号により、精神薄弱者福祉法(昭和 35 年法律第 37 号)に基づく精神薄弱者更生相談所を併置。
- 昭和 40 年 3 月 31 日 精神薄弱者更生相談所を分離(中央児童相談所に移設)。
- 昭和 48 年 4 月 1 日 社会福祉村計画により身体障害者更生指導所を廃止し、身体障害者福祉センターとして韮崎市へ移転。
- 昭和 50 年 4 月 1 日 身体障害者福祉センターがあげばの医療福祉センターへ改変。
- 昭和 59 年 4 月 1 日 身体障害者更生相談所を県社会福祉会館(甲府市中央)へ移転。
- 平成 4 年 4 月 1 日 身体障害者手帳交付事務が県障害福祉課から移管される。
身体障害者更生相談所が県民会館(甲府市丸の内)へ移転。
- 平成 9 年 4 月 1 日 身体障害者更生相談所・精神薄弱者更生相談所・補装具製作施設を山梨県障害者相談所として統合し、県福祉プラザ(甲府市北新)へ移転。
- 平成 11 年 4 月 1 日 療育手帳交付事務が県福祉事務所から移管。
- 平成 13 年 4 月 1 日 庶務業務の集中化に伴い総務担当を廃止し「手帳交付担当」「身体障害者担当」「知的障害者担当」「義肢装具担当」の 4 担当に組織再編。
- 平成 18 年 4 月 1 日 発達障害者支援法(平成 17 年法律第 167 号)に基づく発達障害者支援センターを併置(5 担当)。
- 平成 23 年 3 月 31 日 発達障害者支援センターを分離(こころの発達総合支援センターに移設)。
- 平成 25 年 3 月 31 日 義肢装具製作業務の終了に伴い補装具製作施設を廃止。
- 平成 25 年 4 月 1 日 義肢装具製作業務終了に伴い 4 担当から「手帳交付スタッフ」「身体障害者相談・義肢装具スタッフ」「知的障害者相談スタッフ」の 3 スタッフに組織再編。
- 平成 26 年 4 月 1 日 「身体障害者相談・義肢装具スタッフ」の担当名を「身体障害者相談スタッフ」に変更。

2 名称・所在地

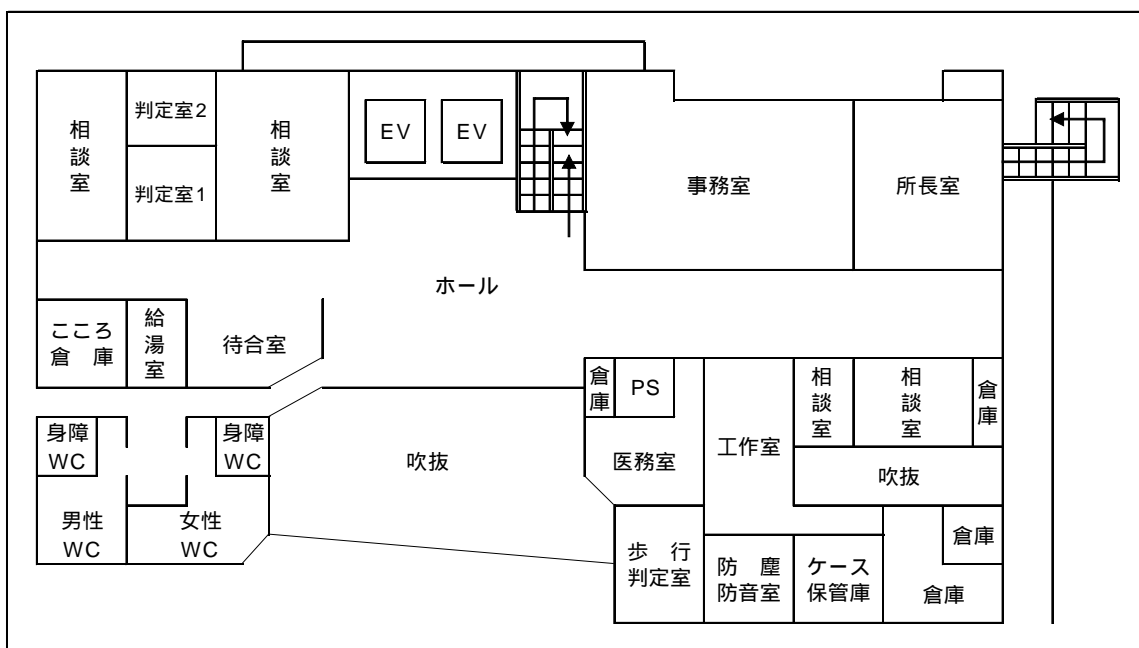
名 称 山梨県障害者相談所
(身体障害者更生相談所、知的障害者更生相談所併設)

所 在 地 山梨県甲府市北新1丁目2-12 山梨県福祉プラザ3階
TEL:055-254-8671(代) FAX:055-254-8675

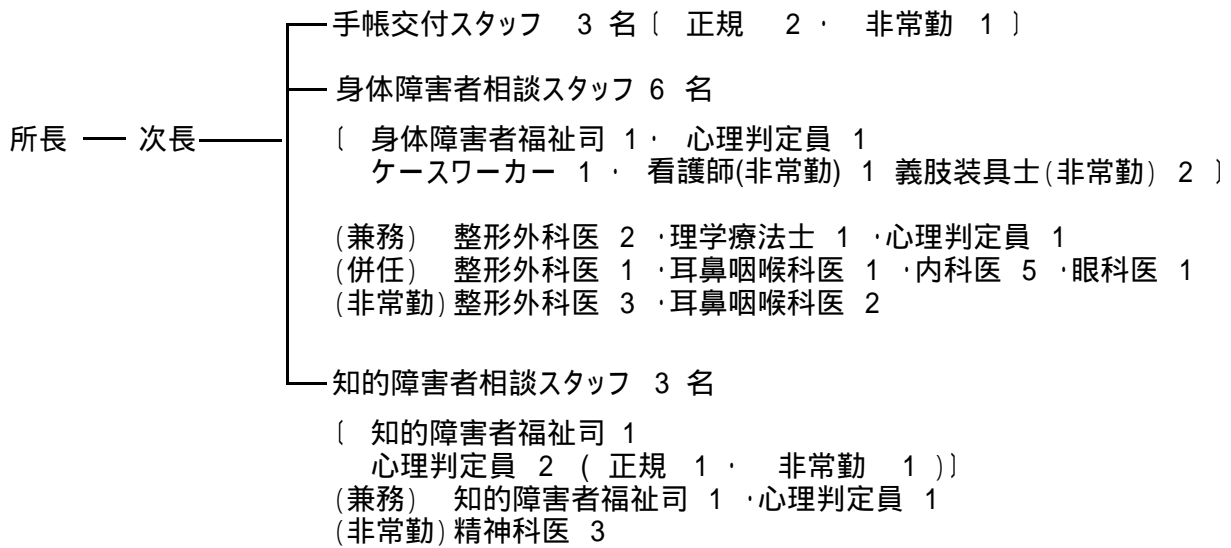


電車: 甲府駅北口から徒歩20分
バス: 甲府駅北口「1番のりば」より乗車、「山梨県福祉プラザ」バス停にて下車

3 施設概要



4 職員構成 (平成28年4月1日 現在)



5 機能

身体障害者更生相談所 (身体障害者福祉法 11条)

身体障害者手帳交付事務 (身体障害者福祉法 15条)

知的障害者更生相談所 (知的障害者福祉法 12条)

療育手帳交付事務 (山梨県療育手帳交付規則)

6 業務内容

(1) 身体障害者更生相談所(身体障害者相談スタッフ)

ア 更生援護に係る専門的な知識・技能を必要とする相談及び判定並びに指導

(ア) 更生援護に係る専門的な相談及び判定並びに指導

- a 補装具費支給事務 (障害者総合支援法第76条)
- b 自立支援医療費(更生医療)支給認定(障害者総合支援法第58条第1項、第74条第1項)
- c 福祉的就労
- d 生活制度その他

(イ) 市町村の援護の実施に関し、市町村相互間の連絡調整及び情報提供等広域的な見地からの相談及び指導(必要に応じ、巡回相談を実施)

(身体障害者福祉法第11条、障害者総合支援法第2・22・26条)

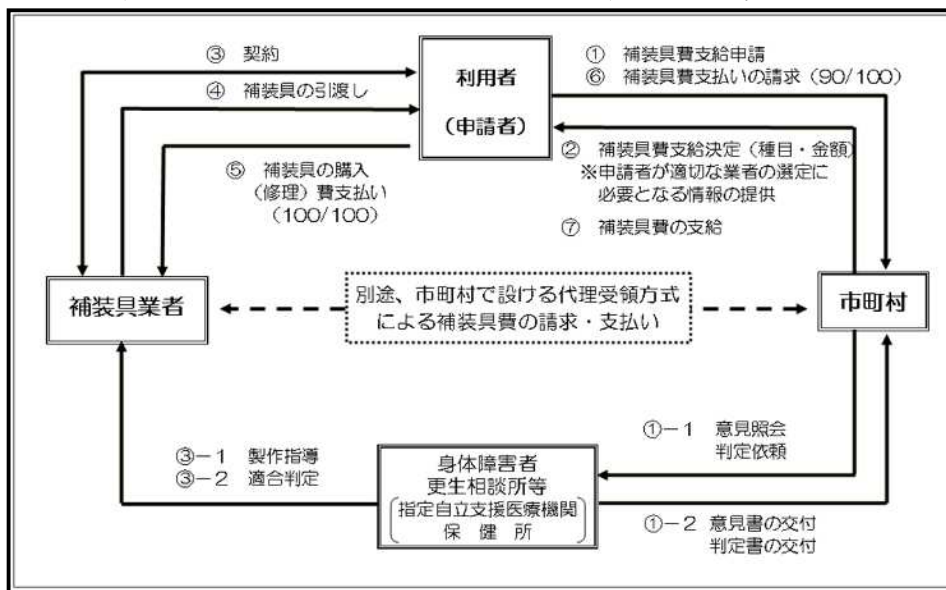
(ウ) 施設入所に係る市町村との連絡調整

施設サービスの利用が円滑かつ公平・公正に行われるよう調整を図る。

イ 身体障害者の医学的及び心理的並びに職能的判定

(ア) 補装具費支給事務に係る医学的及び適合判定

- ・ 補装具費支給事務に係る医学的判定は、別途年間予定に基づき、各判定会場及び巡回相談会場で実施する。
- ・ 適合判定は、医学的判定及び巡回相談会場を含め、随時実施。



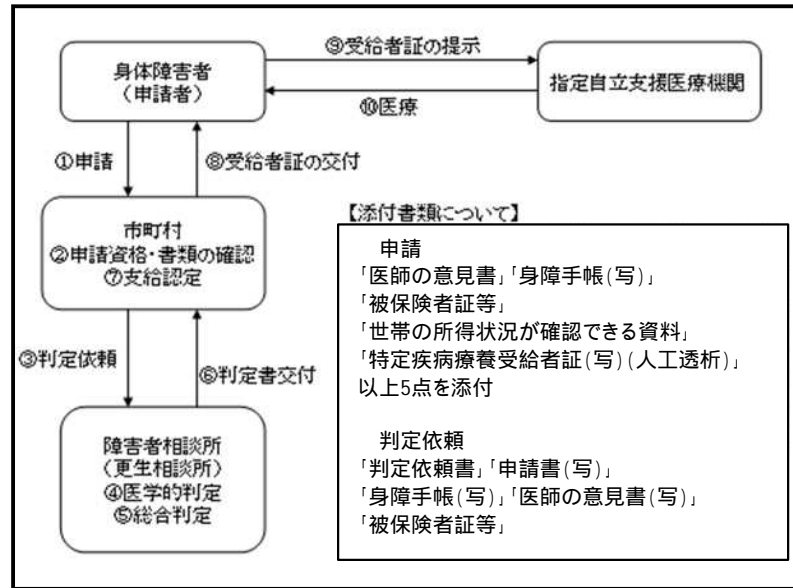
[補装具費支給事務の流れ]

[医学的判定一覧]

判定会場	障害者相談所	あけぼの医療福祉センター (外来を利用)	県立中央病院 (外来を利用)	富士ふれあいセンター	嘱託医 (外来を利用)
医学的 判定日時 (原則)	月4回 AM10:00～又は PM2:00～	毎週月曜日 PM2:00～	第2金曜日 PM3:00～	第2,4火曜日 PM2:30～	毎週火曜日及び 第2金曜日 PM2:30～
判定方法	原則、来所等による直接判定とする (場合により、意見書による書類判定も可)				書類判定
診療科目	整形外科				耳鼻科

事前の聴き取りがあるため、上記の時刻より前の来所を依頼することとなる。

(イ) 自立支援医療費(更生医療)支給認定に係る医学的及び総合判定



【自立支援医療費(更生医療)支給認定事務の流れ】

(ウ) その他の医学的及び心理学的並びに職能的判定

ウ 地域リハビリテーション推進事業

リハビリテーション関係職員の研修の実施

エ 巡回相談

市町村による援護の適切な実施の支援及び身体障害者の更生援護の利便性を確保するため、県内を巡回して医学的及び心理学的並びに職能的判定を行い、その更生援護に必要な総合的相談に応じる。

・ 別途年間計画に基づき、年11回実施

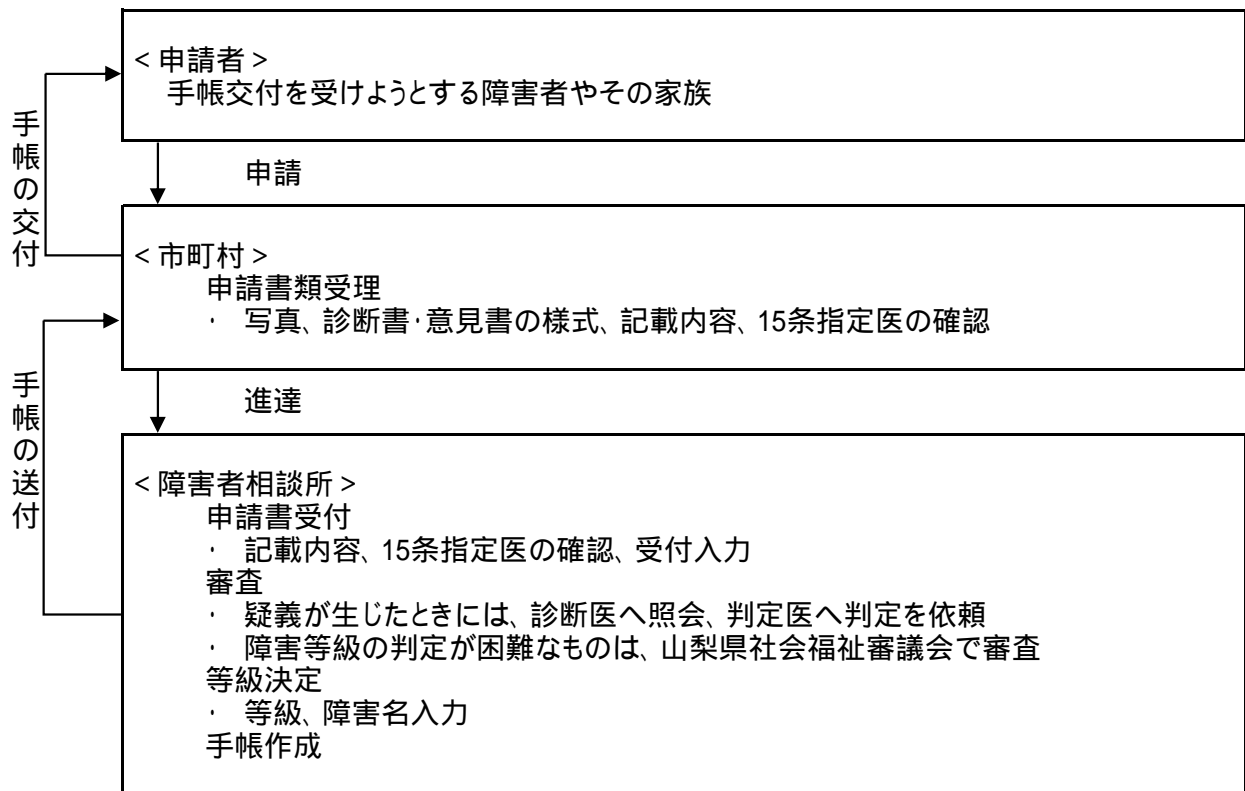
オ その他

- ・ 山梨県介護実習普及センターへの福祉用具に関する技術的支援
- ・ 補装具適正化会議の開催

(2) 身体障害者手帳交付事務(手帳交付スタッフ)

ア 身体障害者手帳の交付

(身体障害者福祉法第4・15条、同法施行規則第2条)



[身体障害者手帳交付のフローチャート]

(3) 知的障害者更生相談所(知的障害者相談スタッフ)

ア 相談・指導

知的障害者に関する問題について、家庭、県福祉保健部、市福祉事務所その他からの相談に応じ、必要な助言・指導を行う。

(知的障害者福祉法第12条第2項)

イ 判定・指導

18歳以上の知的障害者の医学的、心理学的、職能的判定を行い、これに付随して必要な指導を行う。

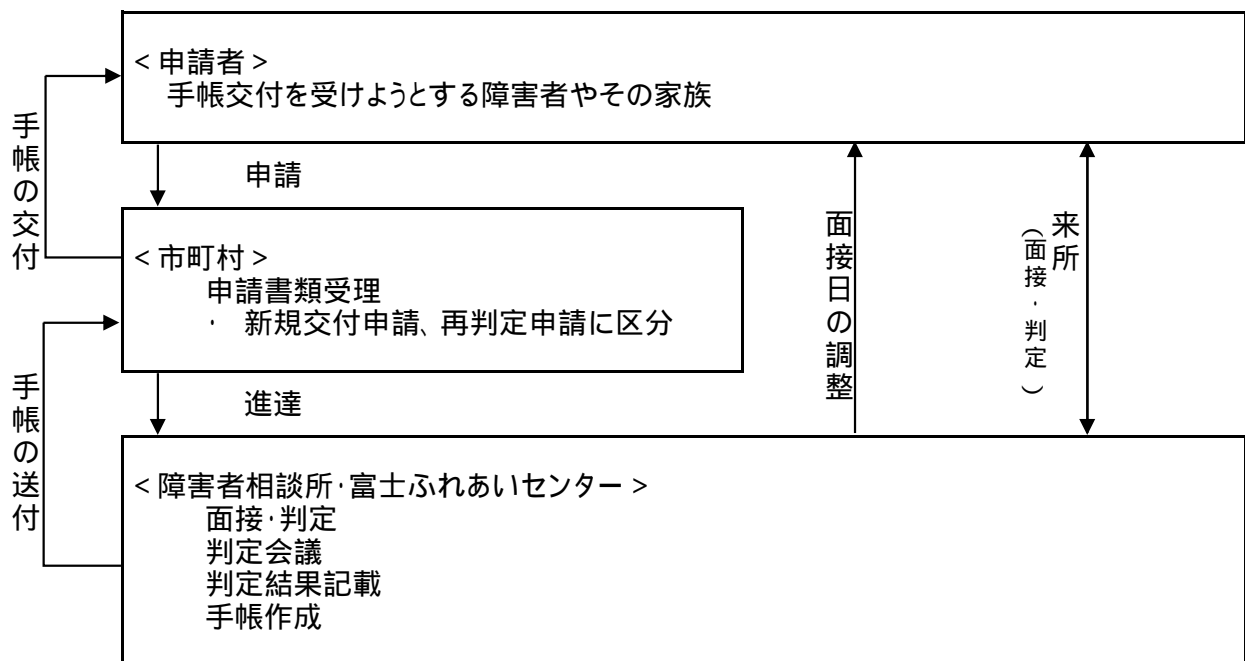
(知的障害者福祉法第11条第1項第2号八)

ウ 判定書の交付

知的障害者の福祉を図る必要な判定書を交付する。

(知的障害者福祉法第9・11条、同法施行令第2条)

エ 療育手帳の判定・交付



[療育手帳交付のフローチャート]

オ 巡回相談

市町村による援護の適切な実施の支援及び知的障害者の更生援護の利便性を確保するため、県内を巡回して社会学的、医学的、心理学的及び職能的判定を行い、その更生援護に必要な総合的相談に応じる。

カ 技術的援助

県福祉保健部、市福祉事務所からの求めに応じ、技術的援助・助言を行う。

(知的障害者更生相談所の設置及び運営について第2)

キ 統計資料の整備と技術指針の研究

県内の知的障害者の援護に必要な統計資料を整備する。

(知的障害者更生相談所の設置及び運営について第2-3)

ク 研究会の開催

県内の知的障害者援護事業従事者が参加する研究会を企画実施する。

(知的障害者更生相談所の設置及び運営について第2-1)

ケ 施設入所に係る市町村との連絡調整

施設サービスの利用が円滑かつ公平・公正に行われるよう調整を図る。

コ 相談の種別

(ア) 知的障害者援護施設への入所又は通所に関する事。

(イ) 適当な職業に就くための相談又は職業安定所等への紹介に関する事。

(ウ) 医療や保健指導等の相談又は医療保健施設等(病院、保健所等)への紹介や依頼に関する事。

(エ) 生活保護保運適用、所得税の障害者控除、各種年金・手当等に関する事。

(オ) 療育手帳に関する事。

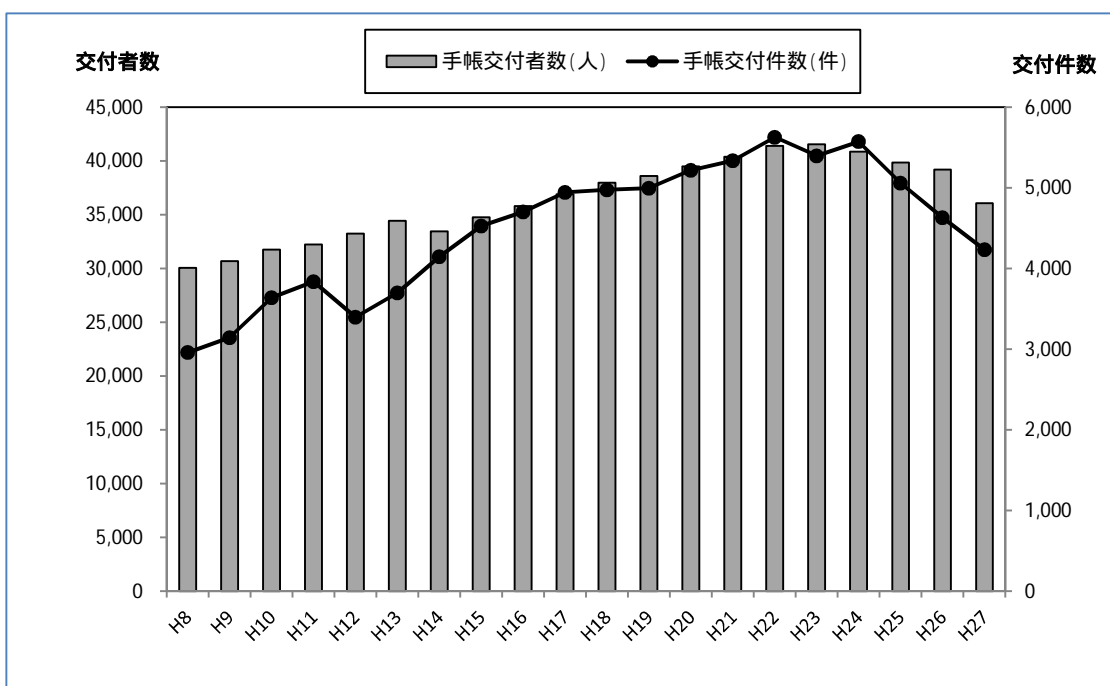
(カ) 上記のいずれにも該当しない事。

第 2 業務の実施状況

1 身体障害者手帳部門

(1) 年度別交付者数及び交付件数

年度	手帳交付者数(人)	伸率(%)	手帳交付件数(件)	伸率(%)
H8	30,049		2,957	
H9	30,673	2.1	3,140	6.2
H10	31,737	3.5	3,638	15.9
H11	32,236	1.6	3,836	5.4
H12	33,244	3.1	3,395	-11.5
H13	34,430	3.6	3,696	8.9
H14	33,441	-2.9	4,145	12.1
H15	34,753	3.9	4,525	9.2
H16	35,803	3.0	4,701	3.9
H17	36,890	3.0	4,944	5.2
H18	37,978	2.9	4,974	0.6
H19	38,585	1.6	4,995	0.4
H20	39,490	2.3	5,218	4.5
H21	40,375	2.2	5,336	2.3
H22	41,387	2.5	5,625	5.4
H23	41,548	0.4	5,394	-4.1
H24	40,844	-1.7	5,572	3.3
H25	39,850	-4.1	5,058	-9.2
H26	39,189	-4.1	4,628	-8.5
H27	36,065	-9.5	4,231	-8.6



(2) 交付状況一覧表

福祉事務所別合計

種別 福祉事務所名		平成27年度交付状況					前年度 (H26)	前年比(%)
		新規	障変	破損	紛失	合計		
市	甲府市	546	393	67	54	1,060	1,181	89.8
	富士吉田市	107	82	5	7	201	202	99.5
	都留市	58	28	12	3	101	132	76.5
	山梨市	102	79	11	6	198	235	84.3
	大月市	80	48	4	5	137	142	96.5
	韮崎市	80	52	7	2	141	156	90.4
	南アルプス市	169	124	13	16	322	348	92.5
	北杜市	116	72	36	21	245	264	92.8
	甲斐市	187	118	9	11	325	338	96.2
	笛吹市	201	167	24	22	414	455	91.0
	上野原市	63	31	2	3	99	126	78.6
	甲州市	85	57	8	5	155	181	85.6
	中央市	59	60	5	5	129	149	86.6
	小計	1,853	1,311	203	160	3,527	3,909	90.2
県	中北	48	40	0	6	94	87	108.0
	峡東	0	0	0	0	0	0	0.0
	峡南	215	153	8	19	395	411	96.1
	富士・東部	99	95	10	11	215	221	97.3
	小計	362	288	18	36	704	719	97.9
合計		2,215	1,599	221	196	4,231	4,628	91.4

(3)月別交付件数

交付月	新規	障害 変更	破損	紛失	小計	前年度	前年度 比	却下	返戻	返還	住所・ 氏名 変更	転入	転出	証明	有期 認定	再認定 通知	
上半期	4月計	188	127	13	10	338	541	62.5	16	1	343	98	11	6		161	111
	5月計	209	159	17	30	415	480	86.5		2	367	75	13	10		176	95
	6月計	190	134	26	12	362	367	98.6	20	4	364	76	8	1		152	113
	7月計	184	153	17	13	367	337	108.9		4	361	60	13	16		159	100
	8月計	165	132	15	13	325	324	100.3		2	332	49	9	12		142	115
	9月計	180	115	17	17	329	343	95.9	14	2	302	47	9	2		148	106
	小計	1,116	820	105	95	2,136	2,392		50	15	2,069	405	63	47	0	938	640
下半期	10月計	195	134	30	34	393	524	75.0			369	89	15	10		144	86
	11月計	147	130	10	15	302	347	87.0		3	331	71	10	8		146	99
	12月計	183	114	31	20	348	320	108.8	7	1	358	87	9	12		145	86
	1月計	220	168	15	12	415	341	121.7		1	445	101	9	9		179	134
	2月計	176	94	13	7	290	324	89.5		1	387	67	7	7		119	111
	3月計	178	139	17	13	347	380	91.3	5	1	348	82	8	6		149	113
	小計	1,099	779	116	101	2,095	2,236		12	7	2,238	497	58	52	0	882	629
合計	2,215	1,599	221	196	4,231	4,628	91.4	62	22	4,307	902	121	99	0	1,820	1,269	
前年件数	2,410	1,721	241	256	4,628			40	19	5,152	998	122	87	0	1,853	1,310	
前年比率	91.9	92.9	91.7	76.6	91.4			155.0	115.8	83.6	90.4	99.2	113.8		98.2	96.9	

対前年比 397 件の減少

(4) 等級別・年齢別身体障害者数

平成28年3月31日 現在

年齢区分	1級	2級	小計	3級	4級	小計	5級	6級	小計	免疫機能	合計
0～5	66	14	80	17	8	25	6	5	11		116
6～11	108	37	145	15	15	30	10	11	21		196
12～14	55	19	74	30	13	43	6	17	23		140
15～17	61	29	90	15	14	29	7	9	16		135
小計	290	99	389	77	50	127	29	42	71		587
18～19	31	15	46	6	10	16	5	7	12		74
20～29	180	97	277	73	76	149	33	44	77		503
30～39	277	157	434	104	114	218	68	65	133		785
40～49	560	303	863	212	319	531	133	106	239		1,633
50～59	936	444	1,380	418	757	1,175	216	189	405		2,960
小計	1,984	1,016	3,000	813	1,276	2,089	455	411	866		5,955
60～64	904	419	1,323	362	680	1,042	170	139	309		2,674
65～69	1,359	603	1,962	613	1,086	1,699	261	193	454		4,115
70～74	1,409	599	2,008	677	1,143	1,820	200	220	420		4,248
75～	5,821	2,426	8,247	3,281	4,778	8,059	818	1,290	2,108		18,414
小計	9,493	4,047	13,540	4,933	7,687	12,620	1,449	1,842	3,291		29,451
県計										72	72
合計	11,767	5,162	16,929	5,823	9,013	14,836	1,933	2,295	4,228	72	36,065

免疫機能障害に係る数値は、プライバシーに配慮し、年齢及び等級区分は表示していない。

(5)障害別・年齢別身体障害者数

平成28年3月31日 現在

年齢区分	視覚	聴覚	平衡	小計	音声 言語 そしゃく	肢体	心臓	腎臓	呼吸器	ぼうこう 直腸	小腸	免疫	肝臓	小計	合計
0～5	3	14	0	14	1	69	16	2	1	5	1		4	29	116
6～11	8	20	0	20	2	138	17	2	2	2	0		5	28	196
12～14	4	15	0	15	4	82	19	2	2	10	0		2	35	140
15～17	5	19	0	19	2	89	13	0	0	3	0		4	20	135
小計	20	68	0	68	9	378	65	6	5	20	1		15	112	587
18～19	6	7	0	7	4	49	7	0	0	0	0		1	8	74
20～29	31	53	0	53	10	325	50	13	5	10	2		4	84	503
30～39	55	74	1	75	9	494	74	56	3	12	3		4	152	785
40～49	145	94	1	95	32	906	225	181	9	32	4		4	455	1,633
50～59	189	176	4	180	52	1,649	425	373	18	64	3		7	890	2,960
小計	426	404	6	410	107	3,423	781	623	35	118	12		20	1,589	5,955
60～64	172	147	3	150	43	1,474	418	299	24	89	1		4	835	2,674
65～69	267	198	8	206	49	2,151	765	428	75	165	1		8	1,442	4,115
70～74	238	281	0	281	64	2,103	952	363	89	157	0		1	1,562	4,248
75～	1,159	1,931	13	1,944	172	9,075	4,008	826	537	690	2		1	6,064	18,414
小計	1,836	2,557	24	2,581	328	14,803	6,143	1,916	725	1,101	4		14	9,903	29,451
県計												72		72	72
合計	2,282	3,029	30	3,059	444	18,604	6,989	2,545	765	1,239	17	72	49	11,676	36,065

免疫機能障害に係る数値は、プライバシーに配慮し、年齢区分は表示していない。

(6) 福祉事務所別・年齢別身体障害者数

平成28年3月31日 現在

事務所区分	0～5	6～11	12～14	15～17	小計	18～19	20～29	30～39	40～49	50～59	小計	60～64	65～69	70～74	75～	小計	免疫	合計
中北	2	4	6	3	15	2	10	20	34	58	124	38	77	66	237	418		557
峡東	0	0	0	0	0	0	0	0	0	0	0	0	0	0	0	0		0
峡南	4	8	12	4	28	4	32	46	114	209	405	228	338	344	1,753	2,663		3,096
富士・東部	5	11	8	11	35	4	33	43	80	185	345	150	201	186	772	1,309		1,689
甲府市	37	41	27	24	129	19	114	191	451	691	1,466	639	979	1,039	5,167	7,824		9,419
富士吉田市	9	13	13	9	44	4	35	40	94	167	340	158	212	227	830	1,427		1,811
都留市	0	3	6	6	15	3	15	26	41	118	203	85	125	122	555	887		1,105
山梨市	6	10	4	6	26	6	12	41	64	132	255	123	149	182	856	1,310		1,591
大月市	2	4	2	4	12	2	12	22	49	117	202	84	132	147	628	991		1,205
韮崎市	7	7	5	7	26	4	31	36	57	101	229	104	180	160	618	1,062		1,317
南アルプス市	11	32	12	20	75	4	52	70	144	251	521	242	343	330	1,346	2,261		2,857
北杜市	5	10	3	3	21	1	16	33	90	155	295	151	245	234	1,080	1,710		2,026
甲斐市	9	16	14	16	55	5	44	75	143	217	484	176	304	362	1,109	1,951		2,490
笛吹市	10	19	14	9	52	6	45	68	114	269	502	203	390	460	1,793	2,846		3,400
上野原市	1	7	3	5	16	4	12	17	38	87	158	78	115	98	430	721		895
甲州市	4	4	1	2	11	2	29	26	51	113	221	101	173	159	715	1,148		1,380
中央市	4	7	10	6	27	4	11	31	69	90	205	114	152	132	525	923		1,155
小計	116	196	140	135	587	74	503	785	1,633	2,960	5,955	2,674	4,115	4,248	18,414	29,451		35,993
県計																	72	72
合計	116	196	140	135	587	74	503	785	1,633	2,960	5,955	2,674	4,115	4,248	18,414	29,451	72	36,065

免疫機能障害に係る数値は、プライバシーに配慮し、事務所及び年齢区分は表示していない。

(7)障害別・市町村別身体障害者数

平成28年3月31日 現在

市町村名	視覚	聴覚	平衡	小計	音・言・そ	肢体	心臓	腎臓	呼吸器	ぼうこう直腸	小腸	免疫	肝臓	小計	合計	
甲府市	646	820	9	829	132	4,779	1,868	627	201	321	3		13	3,033	9,419	
富士吉田市	112	86	3	89	26	991	297	169	53	71	0		3	593	1,811	
都留市	74	76	1	77	18	562	222	96	22	32	0		2	374	1,105	
山梨市	97	166	0	166	32	849	268	86	35	54	2		2	447	1,591	
大月市	76	99	1	100	12	583	259	104	21	47	1		2	434	1,205	
韮崎市	72	115	1	116	12	675	288	80	25	48	1		0	442	1,317	
南アルプス市	158	272	0	272	20	1,463	591	210	50	88	1		4	944	2,857	
北杜市	115	180	3	183	16	1,038	406	134	67	64	0		3	674	2,026	
甲斐市	157	212	1	213	33	1,321	449	181	57	75	1		3	766	2,490	
笛吹市	257	261	6	267	34	1,802	653	195	61	122	1		8	1,040	3,400	
上野原市	57	90	1	91	10	493	126	70	11	36	1		0	244	895	
甲州市	73	121	1	122	14	719	279	92	21	59	1		0	452	1,380	
中央市	52	95	0	95	20	612	251	74	16	31	2		2	376	1,155	
市部計	1,946	2,593	27	2,620	379	15,887	5,957	2,118	640	1,048	14		42	9,819	30,651	
市川三郷町	57	93	0	93	5	455	171	64	15	36	1		1	288	898	
西八代郡計	57	93	0	93	5	455	171	64	15	36	1		1	288	898	
早川町	5	7	0	7	4	47	18	6	3	4	0		0	31	94	
身延町	67	75	0	75	11	433	200	61	29	22	0		0	312	898	
南部町	31	39	1	40	4	234	86	24	10	12	0		1	133	442	
富士川町	45	82	0	82	10	373	155	53	20	25	0		1	254	764	
南巨摩郡計	148	203	1	204	29	1,087	459	144	62	63	0		2	730	2,198	
昭和町	34	42	1	43	7	267	130	44	10	18	2		2	206	557	
中巨摩郡計	34	42	1	43	7	267	130	44	10	18	2		2	206	557	
道志村	3	3	0	3	1	39	12	6	2	1	0		0	21	67	
西桂町	11	10	0	10	4	71	40	16	3	8	0		0	67	163	
忍野村	19	10	0	10	1	135	30	24	3	7	0		0	64	229	
山中湖村	8	10	0	10	3	115	31	27	5	5	0		1	69	205	
鳴沢村	4	9	0	9	0	66	15	7	3	1	0		0	26	105	
富士河口湖町	46	54	1	55	13	457	136	89	21	49	0		1	296	867	
南都留郡計	91	96	1	97	22	883	264	169	37	71	0		2	543	1,636	
小菅村	3	1	0	1	0	13	4	4	1	1	0		0	10	27	
丹波山村	3	1	0	1	2	12	4	2	0	2	0		0	8	26	
北都留郡計	6	2	0	2	2	25	8	6	1	3	0		0	18	53	
県内													72		72	72
合計	2,282	3,029	30	3,059	444	18,604	6,989	2,545	765	1,239	17		72	49	11,676	36,065

免疫機能障害に係る数値は、プライバシーに配慮し、市町村区分は表示していない。

(8)障害保健福祉圏域別身体障害者数

平成28年3月31日 現在

圏域名	視覚	聴覚	平衡	小計	音・言・ そ	肢体	心臓	腎臓	呼吸器	ぼうこう 直腸	小腸	免疫	肝臓	小計	合計
甲府	889	1,169	11	1,180	192	6,979	2,698	926	284	445	8		20	4,381	13,621
東山梨	170	287	1	288	46	1,568	547	178	56	113	3		2	899	2,971
東八代	257	261	6	267	34	1,802	653	195	61	122	1		8	1,040	3,400
峡南	205	296	1	297	34	1,542	630	208	77	99	1		3	1,018	3,096
峡西	158	272	0	272	20	1,463	591	210	50	88	1		4	944	2,857
峡北	187	295	4	299	28	1,713	694	214	92	112	1		3	1,116	3,343
富士北麓	203	182	4	186	48	1,874	561	338	90	142	0		5	1,136	3,447
東部	213	267	3	270	42	1,663	615	276	55	118	2		4	1,070	3,258
県内												72		72	72
合計	2,282	3,029	30	3,059	444	18,604	6,989	2,545	765	1,239	17	72	49	11,676	36,065

免疫機能障害に係る数値は、プライバシーに配慮し、圏域区分は表示していない。

2 療育手帳部門

(1) 本県における療育手帳の障害程度基準

障害程度		障害程度の基準
重 度	A-1	最重度および重度の知的障害を有し、かつ身体障害者福祉法に基づく障害の程度が1級および2級に該当する者
	A-2a	最重度の知的障害を有する者
	A-2b	重度の知的障害を有する者
その他	A-3	中度の知的障害を有し、かつ身体障害者福祉法に基づく障害の程度が1級から3級に該当する者
	B-1	中度の知的障害を有する者
	B-2	軽度の知的障害を有する者

(2) 年度別交付件数

年度	新規	再交付	記載事項変更	返還
H22	235	86	220	76
H23	204	96	204	103
H24	218	112	240	152
H25	204	84	229	145
H26	205	109	294	126
H27	212	94	263	124

(3) 年齢区分別件数

(平成28年4月1日現在)

年齢区分	障害程度								合計
	重 度				重度計	中軽度		中軽度計	
	A-1	A-2a	A-2b	A-3		B-1	B-2		
0～5歳	16	1	37	1	55	48	49	97	152
6～11歳	48	24	64	12	148	104	146	250	398
12～14歳	31	34	64	1	130	61	136	197	327
15～17歳	35	44	63	5	147	86	211	297	444
小計	130	103	228	19	480	299	542	841	1,321
18～19歳	19	30	50	3	102	52	149	201	303
20～29歳	110	192	216	23	541	326	423	749	1,290
30～39歳	93	148	150	17	408	271	189	460	868
40～49歳	69	131	217	20	437	260	153	413	850
50～59歳	49	107	150	15	321	208	90	298	619
60～64歳	36	36	90	7	169	113	34	147	316
65～69歳	17	31	94	7	149	97	22	119	268
70～74歳	8	10	60	4	82	64	15	79	161
75歳～	6	19	75	9	109	79	7	86	195
小計	407	704	1,102	105	2,318	1,470	1,082	2,552	4,870
合計	537	807	1,330	124	2,798	1,769	1,624	3,393	6,191

(4)障害程度別・市町村別区分件数

平成28年4月1日現在

市町村	障害程度								
	重 度				重度計	中軽度		中軽度計	総計
	A-1	A-2a	A-2b	A-3		B-1	B-2		
甲府市	123	187	290	40	640	390	357	747	1,387
富士吉田市	45	39	97	10	191	113	73	186	377
都留市	19	23	45	3	90	80	63	143	233
山梨市	18	30	53	7	108	76	91	167	275
大月市	20	31	68	6	125	76	63	139	264
韮崎市	26	46	60	4	136	71	73	144	280
南アルプス市	49	68	126	6	249	119	120	239	488
北杜市	22	46	68	5	141	109	108	217	358
甲斐市	35	54	86	6	181	125	101	226	407
笛吹市	27	63	85	10	185	152	164	316	501
上野原市	20	33	40	6	99	49	54	103	202
甲州市	15	28	56	4	103	70	65	135	238
中央市	24	28	44	1	97	45	67	112	209
市計	443	676	1,118	108	2,345	1,475	1,399	2,874	5,219
市川三郷町	18	14	22	3	57	37	30	67	124
西八代郡計	18	14	22	3	57	37	30	67	124
昭和町	9	11	33	1	54	35	26	61	115
中巨摩郡計	9	11	33	1	54	35	26	61	115
早川町	1	2	4	0	7	6	1	7	14
身延町	17	24	29	3	73	48	18	66	139
南部町	4	16	12	0	32	27	18	45	77
富士川町	11	15	25	1	52	47	40	87	139
南巨摩郡計	33	57	70	4	164	128	77	205	369
道志村	1	1	5	0	7	3	1	4	11
西桂町	2	4	12	1	19	16	8	24	43
忍野村	6	4	7	1	18	14	16	30	48
山中湖村	6	4	9	2	21	10	8	18	39
鳴沢村	2	4	8	0	14	7	4	11	25
富士河口湖町	15	29	43	4	91	38	52	90	181
南都留郡計	32	46	84	8	170	88	89	177	347
小菅村	2	0	3	0	5	4	1	5	10
丹波山村	0	3	0	0	3	2	2	4	7
北都留郡計	2	3	3	0	8	6	3	9	17
総計	537	807	1,330	124	2,798	1,769	1,624	3,393	6,191

3 身体障害者更生相談所部門

(1) 年度別相談件数

年度	内訳	取扱人数	更生医療	補装具	職業	施設	生活	その他	計
H23	来 所	5,337	3,845	1,415	21	26	15	45	5,367
	巡回相談	70	0	66	0	0	1	4	71
	計	5,407	3,845	1,481	21	26	16	49	5,438
H24	来 所	5,277	3,646	1,524	15	47	13	32	5,277
	巡回相談	184	0	181	2	0	0	1	184
	計	5,461	3,646	1,705	17	47	13	33	5,461
H25	来 所	3,964	2,930	1,002	5	7	9	11	3,964
	巡回相談	162	0	162	0	0	0	0	162
	計	4,126	2,930	1,164	5	7	9	11	4,126
H26	来 所	4,690	2,908	1,509	7	231	16	19	4,690
	巡回相談	196	0	196	0	0	0	0	196
	計	4,886	2,908	1,705	7	231	16	19	4,886
H27	来 所	4,544	2,965	1,326	4	223	11	15	4,544
	巡回相談	159	0	159	0	0	0	0	159
	計	4,703	2,965	1,485	4	223	11	15	4,703

(2) 年度別判定件数及び判定書交付件数

年度	内訳	医学的判定	心理学的判定	職能的判定	その他の判定	計	判定書交付件数
H23	来 所	4,009	0	0	317	4,326	3,989
	巡回相談	59	0	0	5	64	53
	計	4,068	0	0	322	4,390	4,042
H24	来 所	3,690	0	0	150	3,840	3,805
	巡回相談	29	0	0	133	162	29
	計	3,719	0	0	283	4,002	3,834
H25	来 所	3,386	0	0	181	3,567	3,312
	巡回相談	38	0	0	110	148	37
	計	3,424	0	0	291	3,715	3,349
H26	来 所	3,207	0	0	143	3,350	3,172
	巡回相談	34	0	0	147	181	34
	計	3,241	0	0	290	3,531	3,206
H27	来 所	3,206	0	0	142	3,348	3,187
	巡回相談	28	0	0	119	147	28
	計	3,234	0	0	261	3,495	3,215

(3) 補装具費支給に係る医学的及び適合判定件数

ア 障害者相談所

月 項目	4	5	6	7	8	9	10	11	12	1	2	3	合計
医学判定	11	10	12	10	11	13	10	11	7	10	11	11	127
適合判定	4	7	6	8	7	7	8	14	15	7	7	14	104
相談													0
仮合せ	3	4	4	5	3	3	3	8	6	8	5	5	57
調整													0
合計	18	21	22	23	21	23	21	33	28	25	23	30	288

イ 富士ふれあいセンター 第2週(火) 第4週(火)

月 項目	4	5	6	7	8	9	10	11	12	1	2	3	合計
医学判定	6	3	2	2	0	1	3	3	5	1	5	2	33
適合判定	2	3	4	4	3	1	1	3	2	2	4	3	32
相談													0
仮合せ	0	0	1	5	4	1	3	0	1	3	2	3	23
調整													0
合計	8	6	7	11	7	3	7	6	8	6	11	8	88

ウ あけぼの医療福祉センター 月曜日(午後)

月 項目	4	5	6	7	8	9	10	11	12	1	2	3	合計
医学判定	8	5	10	1	4	4	4	6	8	5	5	7	67
適合判定	6	12	7	6	8	1	4	3	8	0	11	7	73
相談													0
仮合せ	4	6	9	5	1	6	2	5	4	4	7	4	57
調整													0
合計	18	23	26	12	13	11	10	14	20	9	23	18	197

エ 巡回相談・県立中央病院・他判定件数

県立中央病院(医学判定)	1件
巡回相談(医学判定)	29件
巡回相談(仮合・適合判定)	11件
他施設(仮合・適合判定)	19件

(4)保健福祉事務所圏域別判定書交付件数

保健福祉事務所		甲府市	富士吉田市	都留市	山梨市	大月市	韮崎市	南アルプス市	北杜市	甲斐市	笛吹市	上野原市	甲州市	中央市	中北	峡南	富士・東部	県外	小計	中計	合計	
補装具	義手				1	1			1	1	1	1	1						() 7			
	義足	12	3				2	4	6	5	2	5	1	2	1		1	3	1	() 48		
	上肢装具	1						1												() 2		
	下肢装具	37	10	1	7	3	6	8	5	15	10	5	3	3	1	14	8	4	() 140			
	体幹装具																			() 0		
	車いす	5	2	3		1	3	2	1	2	3		2	2	1	3	2	1	() 33	()	()	
	電動車いす	1					1	1	1	2		1		1					1	() 9	249	488
	起立保持具																			() 0		
	歩行器																			() 0		
	歩行補助杖																			() 0		
	座位保持装置		1	1					1	1	2		1				1			() 8		
	意思伝達装置	1										1								() 2		
	聴覚補聴器	63	13	1	20	10	1	15	16	20	24	10	14	5	3	17	7			() 239	() 239	
視覚眼鏡																			() 0	() 0		
その他																			() 0	() 0		
障害程度区分																			() 0	() 0	() 0	
更生医療	肢体	新規		1				1		5	2									() 9		
		期間延長																			() 0	() 9
		内容変更																			() 0	
	腎臓	新規	95	16	10	11	19	10	17	14	38	30	19	10	12	4	32	26		() 363		
		期間延長	521	145	80	71	91	68	150	108	151	166	51	79	64	41	178	141		() 2,105	() 2,499	
		内容変更	7				4		3	2	1	2	1	2	3	2	2	2		() 31		
	心臓	新規	17	17		16	5	5	5	4	3	22		10		3	7	11		() 125	()	
		期間延長																		() 0	() 125	
		内容変更																		() 0		
	そしゃく	新規	3	3										2						() 8		
		期間延長																		() 0	() 8	
		内容変更																		() 0		
その他	新規	4	8		1	1			6	2	2	1		2	2		1		() 30			
	期間延長	16	5	1		2	4	2	4	6	6	2		4	2	2			() 56	() 86		
	内容変更																		() 0			
計		() 783	() 224	() 97	() 127	() 139	() 104	() 210	() 173	() 247	() 272	() 93	() 125	() 97	() 59	() 257	() 201	() 7	() 3,215	() 3,215	() 3,215	

()は非該当数

(5)巡回相談実施状況

月日	会場	取扱 実人員	相 談 内 容								判 定 内 容					判定書等交付件数						
			更生 医療	補装 具	身障 手帳	職業	施設	生活	その他	計	医学 的判 定	心理 判定	職能 判定	その他 の判定	計	更生 医療	補装 具	身障 手帳	障害 程度 区分	その他	計	
4月15日	笛吹市スコー センター	6		6						6	5			1	6		5				5	
5月27日	上野原市も みじホール	3		3						3	1			1	2		1				1	
6月17日	甲州市役所	5		5						5	3			1	4		3				3	
7月15日	中富すこや かセンター	4		4						4	4				4		4				4	
8月19日	いきいきプラ ザ 都 留	2		2						2	2				2		2				2	
9月16日	須玉農村総合交 流ターミナル	1		1						1	1				1		1				1	
10月21日	上野原市も みじホール	4		4						4	2			1	3		2				2	
11月18日	富士川町保健福 祉支援センター	2		2						2	1				1		1				1	
12月16日	山梨市役所	7		7						7	4			3	7		4				4	
1月27日	大月市総合 福祉センター	4		4						4	3				3		3				3	
3月16日	市川大門町 民 会 館	2		2						2	2				2		2				2	
計			40	0	40	0	0	0	0	0	40	28	0	0	7	35	0	28	0	0	0	28

(6)市町村障害福祉担当者学習会実施状況

月日	内容	講師	参加人数
4月30日	補装具費支給事務について 義肢・装具について	身体障害者相談スタッフ	22名
7月31日	自立支援医療(更生医療)について	身体障害者相談スタッフ	33名
9月29日	車椅子・電動車椅子について	身体障害者相談スタッフ	14名
12月11日	意思伝達装置について	病院の作業療法士	12名

(7)地域リハビリテーション推進事業実施状況

月日	内容	講師	参加人数
2月26日	地域の最前線でできること 「根拠ある福祉用具の選定と住環境整備の 実践、これからの地域リハビリテーション」	デイサービス事業者	42名

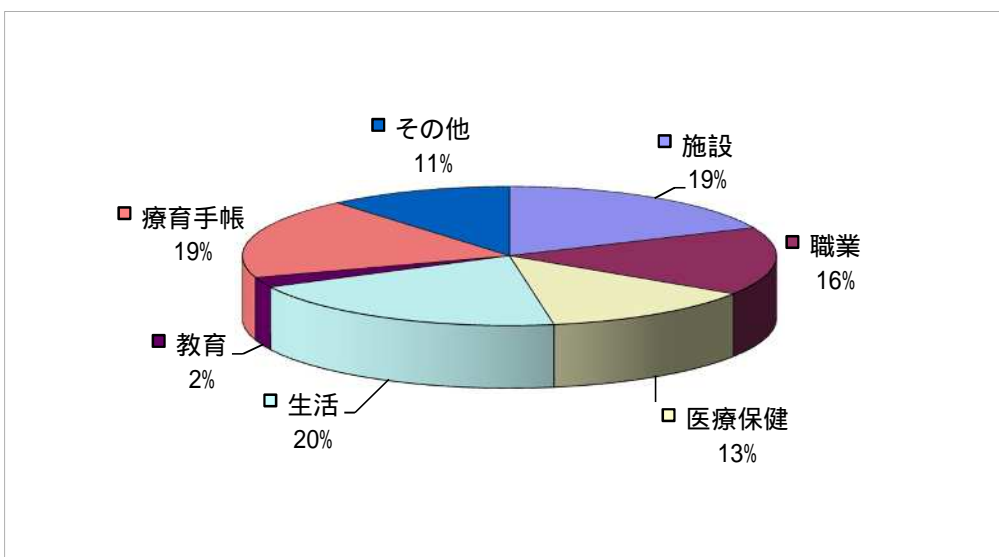
(8)施設入所調整会議実施状況

月日	施設名	調整人数
7月16日	障がい者支援施設 コスモス	1名
2月25日	障害者支援施設 スカイコート勝沼	1名

4 知的障害者更生相談所部門

(1)年度別・種別相談判定件数

種別 年度	実 人員	相談内容								判定内容				判定書 発行
		施設	職業	医療 保健	生活	教育	療育 手帳	その他	計	医療	心理	その他	計	
平成21年	1,021	115	82	56	214	9	741	68	1,285	52	401	0	453	524
平成22年	1,207	424	418	319	521	289	746	244	2,961	51	441	0	486	596
平成23年	1,370	554	420	309	697	58	775	79	2,892	42	566	0	608	650
平成24年	1,751	533	306	157	535	50	767	93	2,441	42	591	0	633	755
平成25年	1,315	313	366	310	316	36	335	152	1,828	70	461	476	1,007	904
平成26年	1,165	350	305	224	491	30	450	109	1,959	34	495	535	1,064	941
平成27年	1,268	311	268	222	342	40	320	189	1,692	30	601	613	1,244	1,369



(2)年度別・相談場所別相談判定件数

年度 相談別	平成 21年	平成 22年	平成 23年	平成 24年	平成 25年	平成 26年	平成 27年
来所相談	911	1,081	1,236	1,613	1,208	1,049	1,118
出張相談	110	130	139	138	107	116	150

(3)療育手帳受付・判定件数

年度 相談別	平成 21年	平成 22年	平成 23年	平成 24年	平成 25年	平成 26年	平成 27年
新規受付	62	40	43	48	55	41	37
再判定	324	408	487	543	482	481	535
計	386	448	530	591	537	522	527

(4)年齢別・性別・障害程度別処理件数

総計：人数

年齢	性別	障害程度							非該当	総計
		A-1	A-2a	A-2b	A-3	B-1	B-2			
18～19歳	男	4	12	15	2	14	35	0	82	
	女	2	3	3	0	6	18	0	32	
20～29歳	男	12	20	22	2	30	46	0	132	
	女	10	10	15	1	19	17	0	72	
30～39歳	男	1	3	8	2	30	16	0	60	
	女	8	2	9	1	19	11	0	50	
40～49歳	男	3	8	16	3	20	11	0	61	
	女	3	3	4	1	19	13	0	43	
50歳以上	男	1	3	8	1	8	5	1	27	
	女	1	2	4	1	14	6	1	29	
総計		45	66	104	14	179	178	2	588	

(5)知的障害者福祉業務従事者研修会実施状況

月日	内容	講師	参加人数
11月19日	「障害のある人の虐待防止について」 ～誰もが生き生きと暮らせる社会を目指して～	東洋英和女学院大学 人間科学部教授 石渡和実氏	57人

(6)施設入所調整会議実施状況

月日	施設名	調整人数
9月24日	向徳舎	1
12月22日	向徳舎	1

(7)巡回相談実施状況

月日	会場	実人員	相談内容							判定内容			
			施設	職業	生活	教育	療育手帳	その他	計	医療	心理	その他	計
5月19日	北杜市	4	2	1	4	0	1	1	9	0	4	0	4
6月16日	甲州市	4	2	3	4	0	0	2	11	0	4	0	4
7月14日	富士川町	6	2	3	3	0	1	3	12	0	6	0	6
9月15日	北杜市	4	2	1	2	0	0	1	6	0	4	0	4
10月20日	南アルプス市	3	2	1	1	0	0	2	6	0	3	0	3
11月17日	山梨市	4	3	0	3	1	0	3	10	0	4	0	4
12月15日	市川三郷町	5	3	1	4	0	0	3	11	0	5	0	5
計		30	16	10	21	1	2	15	65	0	30	0	30