

## 9-1 大氣污染

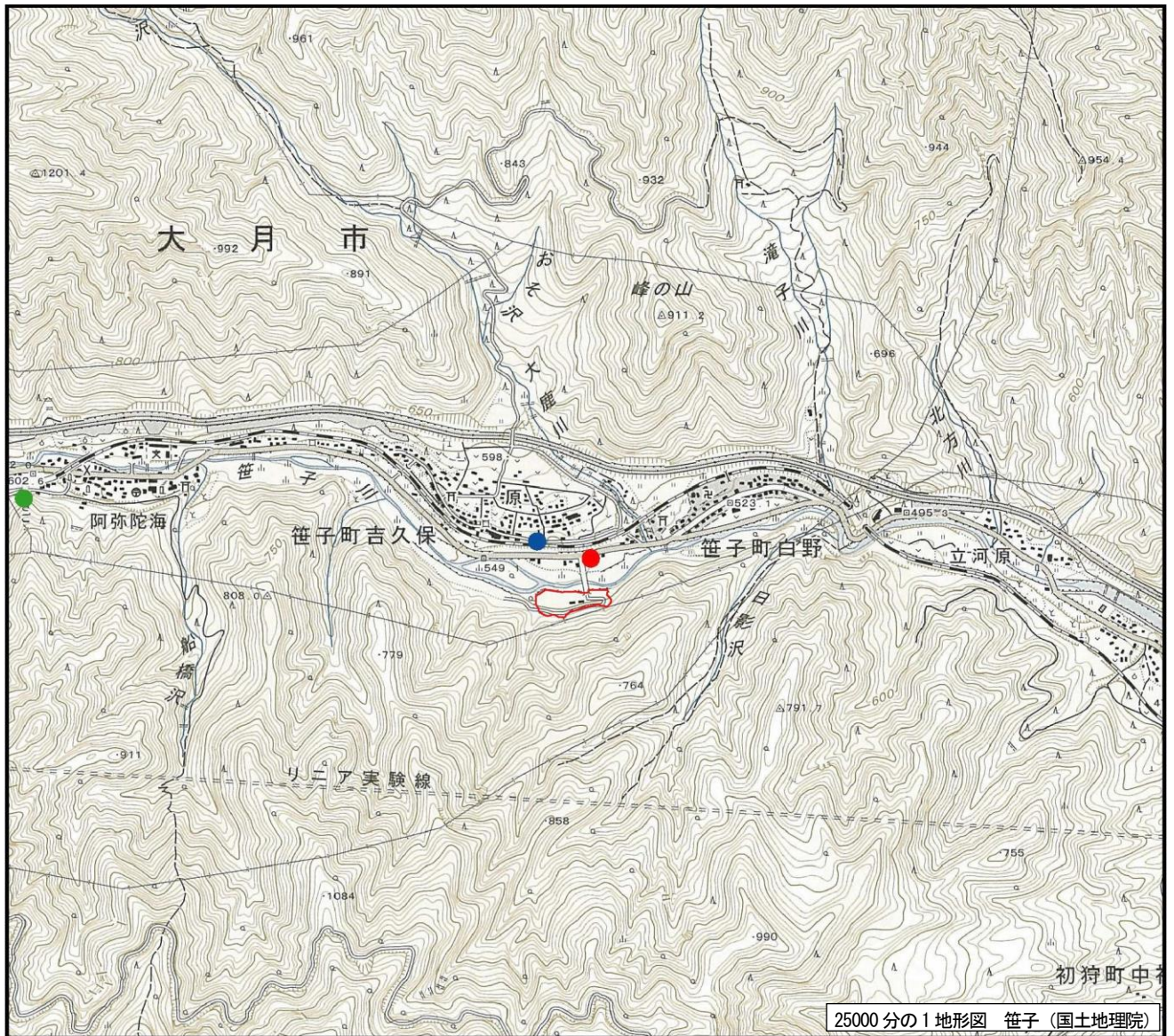


## 9-1 大気汚染

### 9-1-1 調査結果の概要

#### (1) 調査地域・調査地点

大気質及び地上気象の調査地点は、大気質が一般環境大気質調査地点 2 地点及び道路沿道大気質調査地点 1 地点、地上気象 1 地点とし、図 9-1-1～2 に示すとおりである。なお、地上気象観測場所は計画地周辺の樹木が風向、風速等に影響を与えるおそれがあるため気象庁の「気象観測ガイドブック」に基づいて計画地付近を代表できる開けた地点を設定した。



## 凡例

- : 計画地
- : 大気質（地上気象を含む）調査地点
- : 大気質（周辺地域）調査地点
- : 大気質（道路沿道）調査地点

S=1:25,000

0 1,000m

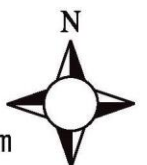
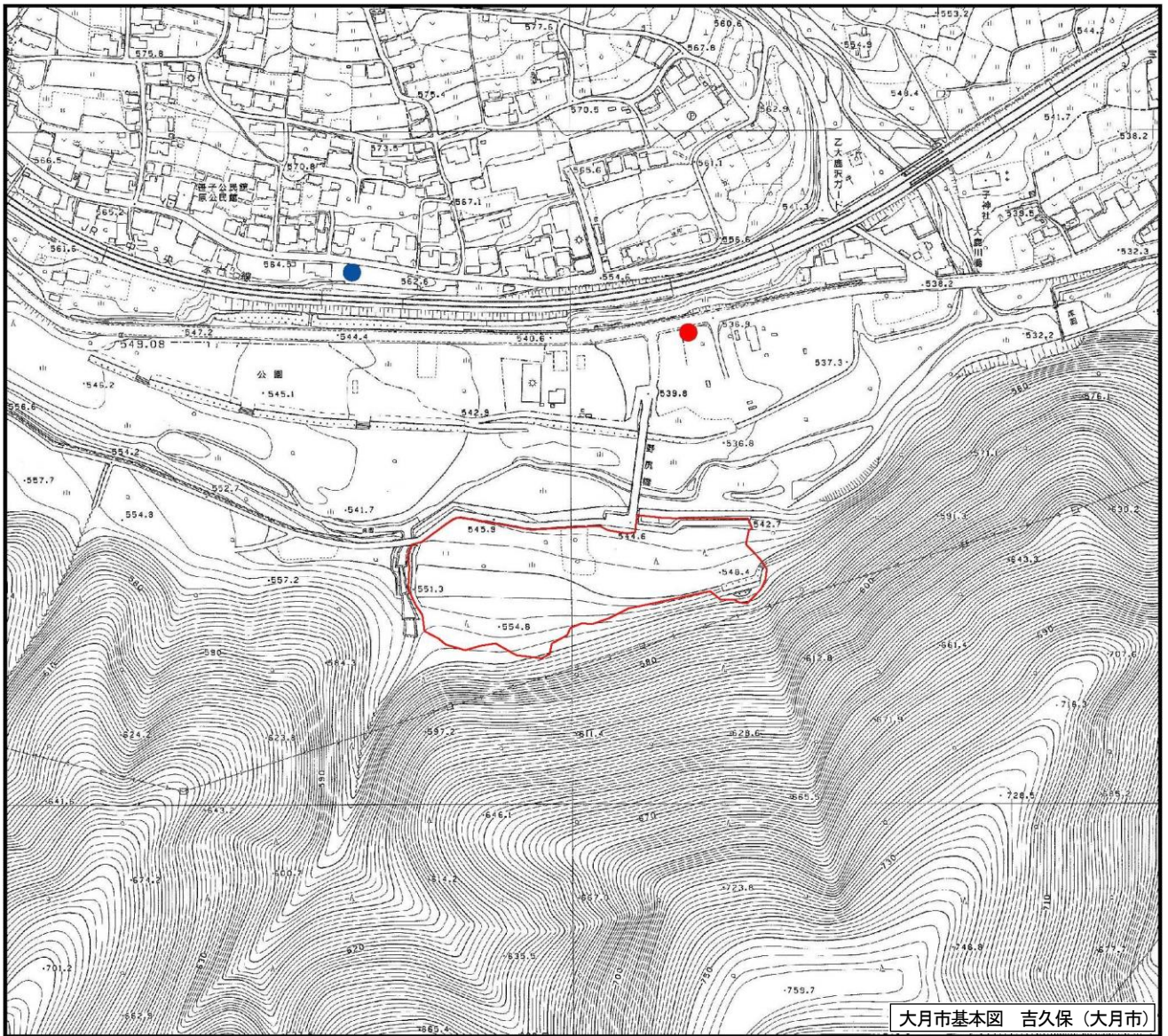


図9-1-1 大気質・地上気象調査位置図



大月市基本図 吉久保 (大月市)

## 凡例

- : 計画地
- : 大気質(地上気象を含む)調査地点
- : 大気質(道路沿道)調査地点

S=1:5,000



図 9-1-2 大気質・地上気象調査位置図(拡大)