

やまなし企業子宝率調査を終えて



監修
あつみ なおき
渥美 由喜氏

1992年、東京大学法学部卒。
複数のシンクタンクを経て、2009年株式会社東レ経営研究所に入社。
ダイバーシティコンサルタントとして活躍。
内閣府少子化社会対策大綱を踏まえた結婚・子育て支援の推進に関する検討会 座長代理、内閣府少子化危機突破タスクフォース政策推進チームリーダー等の公職を歴任。
専門は人口問題、労働雇用などで、国内でも有数の少子化対策・ワークライフバランスの専門家として、政府や自治体、企業に対して少子化対策や子育て支援策などを独自の視点で提案している。
著書に「イクメンで行こう」「少子化克服への最終処方箋」など多数。

1. やまなし子宝モデル企業に対する意見

山梨県は、子育てしやすい職場環境づくりにおいて、熱心に取り組んでいる自治体です。山梨県では、特に中小企業で企業子宝率が高い企業が多くあります。

2. 山梨県の企業の特徴や傾向について

子育てしやすい職場環境で大切なのは「制度」「風土」「リード」という三つの「ど」です。これらを「3どウィッチ」のように重ねて進めている企業では、山梨県でも、企業子宝率が高くなっています。

「制度」とは、子育てと仕事を両立しやすい制度設置がされているか。

「風土」とは、従業員の子育てを応援し、職場の中で休暇制度等を使いやすい雰囲気があるか。これは、企業子宝率や、制度の利用実績で見えてきます。

ただ、「制度」と「風土」両方揃えなければいけないというわけではありません。もともと「お互いさま」の精神で、子育て中の従業員にも柔軟に対応するという風土が長年続いている企業については、敢えて法定以上の制度を作る必要はありません。

そして「リード」については、企業の経営者、管理職が「イクボス」として従業員を育成しているか。組織のリーダーが率先して、誰もが働きやすく、人と企業が輝く職場環境をつくるイクボスとなる必要があります。部下の仕事を軽減しようとして、管理職が仕事を背負って残業ばかりとなる例もあります。これでは、部下が上司に憧れません。管理職になろうという意欲を持ってなくなってしまいます。組織のリーダーは、全ての社員が長時間労働をしなくて済むようにしてはなりません。

3. 他企業への波及に向けた助言

今まで子育てしやすい職場環境づくり風土があまり無かった企業については、まず制度を作って、従業員に周知していくことから始めるのも有効です。制度の充実、社外に向けたアピールにもなります。

山梨県の進める「子育てに優しい職場環境づくり」が、今後ますます浸透していくことで、県内の企業がより魅力を増して活性化していくことを心から願います。

山梨県県民生活部 県民生活・男女参画課

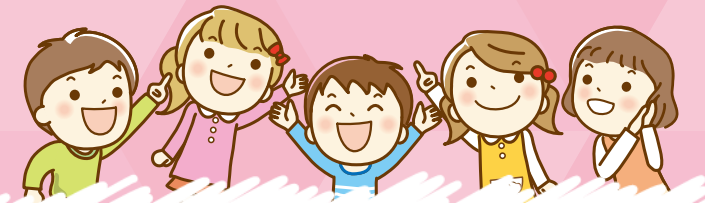
〒400-8501 甲府市丸の内1-6-1

電話：055 (223) 1358 FAX：055 (223) 1320

電子メール：kenmin-skt@pref.yamanashi.lg.jp

やまなし

企業子宝率調査結果



千野保育園



長生保育園



こうの整形外科



甲信東京ホールセール



高田保育園

平成28年度 やまなし企業子宝率調査を実施しました

「企業子宝率」とは？

企業の従業員（男女を問わず）が、その企業在职中に持つと見込まれる子どもの数を表すものです。
企業子宝率は、厚生労働省政策評価に関する有識者会議委員（東レ経営研究所兼務）である渥美由喜氏が、子育てと仕事の両立を示す指標として提唱したものです。

子宝率が高い企業は、子どもを持つ従業員が多く勤務し、子育てしながら働きやすい職場づくりが進められていると考えられます。

調査目的

県内企業の子宝率や子育て支援に関する取組の状況について調査を行い、子宝率の高い企業の取組を他の参考としていただくため、「やまなし子宝モデル企業」として県内外に広くPRし、子育てしやすい職場環境づくりを進めていきます。

調査内容

- ①59歳以下の従業員の年齢及びその子どもの年齢（男女問わず）
- ②子育て支援や働きやすい職場づくり等の取組内容

調査対象

県内に事業所のある常用雇用者10人以上の企業約1,000社

調査期間

平成28年8月19日～9月30日

山梨県県民生活部 県民生活・男女参画課

平成28年度 やまなし子宝モデル企業のご紹介

千野保育園

●住所：甲州市塩山千野 3653 ●電話番号：0553-33-2624 ●URL：http://chino.ed.jp

企業子宝率

従業員規模
50人未満

2.17

主な取組内容

- 育児休業は最長3年まで取得可能。
- 子の看護休暇の取得率が高く、行事のための年休も取得しやすい。

代表者コメント

独自の勤務表を使用し、病気の時はもちろん、子どもの行事にも有給がとれる職員の関係ができています。全ての職員で協力し合い、子育て中の職員も子どもが大きくなってから、恩返しができればという気持ちでがんばっています。

園長 三輪 大然



長生保育園

●住所：都留市下谷 2954-3 ●電話番号：0554-45-0683

企業子宝率

従業員規模
50人未満

1.96

主な取組内容

- 職員同士でフォローし合い、全員が積極的に年休を取得するよう推進している。
- 職員や家族の急な病気で休みが取れるよう、余裕を持った職員配置をしている。

代表者コメント

保育所は、地域へ快適な子育て環境を提供し、園児の健やかな成長を願い促す施設です。その為に、職員自身に快適な子育て環境を提供し、ご家族の健康を願うことが職場の役割です。当園では、育児と仕事の両立が特別では無く、当然のことになる為には、全ての職員が働きやすい環境であることが大切であると考えています。

園長 山本亜紀子



高田保育園

●住所：西八代郡市川三郷町高田 2786-2 ●電話番号：055-272-4862 ●URL：http://takata-hoiku.or.jp

企業子宝率

従業員規模
50人未満

2.06

主な取組内容

- 産休・育休中の職員を園のイベントなどに呼び、職場復帰しやすい環境づくりをしている。
- 急な欠勤でも対応できるよう、余裕を持って職員を配置している。

代表者コメント

職員は、園児もわが子も含め、「子ども」のことを1番に考えています。わが子の看病や、園・学校行事への参加ができるように、お互いに助け合っています。子どもを思う気持ちが、家庭や仕事を大事にし、園児や保護者を大事にすることにつながっています。これからも、働きやすい職場作りを目指していきます。

園長 田中さとみ



甲信東京ホールセール

●住所：山梨市七日市場 581 ●電話番号：0553-22-2930 ●URL：http://www.tokyo-ws.com

企業子宝率

従業員規模
50人未満

1.79

主な取組内容

- 職員を部署ごとに固定せず、様々な業務を経験させることにより、急な休みでもフォローできる体制ができている。
- 社内親睦会（お花見、バス旅行）に従業員の家族の参加ができる。

代表者コメント

甲信東京ホールセールは、品物の検査部門や仕上り品の包装部門に多くの女性を採用しています。仕事の話やお子様のお話など、お母さん同士のコミュニケーションもしっかり取られており、働きやすい職場になっています。これからもご家族と会社が、より良い環境になるよう取り組んで参りたいと考えております。

代表取締役 大内 貴



この整形外科

●住所：甲斐市西八幡 2190-1 ●電話番号：055-269-8111 ●URL：http://kohnoseikei.webmedipr.jp

企業子宝率

従業員規模
50人未満

1.96

主な取組内容

- 近隣の病院とともに、共同で託児所を作り、費用の補助を行っている。
- PTA 役員等地域の役を務める職員に対し、特別手当を支給している。

代表者コメント

職員が個々の家族・地域を大事にできるように配慮しています（地域役員特別手当の支給）。職員旅行時に家族も参加し、職員同士・家族とも交流できるようにしています。リハビリ・受付・診察室等複数の部署での仕事ができるように医療事務の研修を受けたリクレークの業務ができるような研修を行ったり、職員が急に休むときにも休みやすいようにしています。

院長 河野 秀樹



3年間の企業子宝率調査結果から

「やまなし企業子宝率調査」は、平成26年度から今年度まで3年間実施致しました。3年間の調査にご協力いただいた企業は、1,064社であり、そのうち「やまなし子宝モデル企業」として17社を選定し紹介させていただきました。また、3年間で調査した子宝率の平均は1.23でしたが、子宝率が2.0を超える企業は1,064社中31社あり、その全てが従業員規模50人未満の企業でした。

これらの企業の取組状況を見ると、勤務体系の工夫や仲間同士の助け合いなどにより、子育てしながら働きやすい職場環境づくりを行っており、それが子宝率が高い要因の一つとなっていると考えられます。

