

県内のスギ、ヒノキ花粉飛散状況観測に基づいた飛散量予測

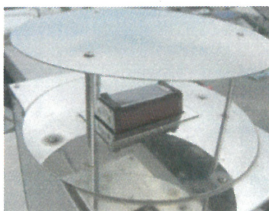
【特徴】
 ・花粉症の原因となるスギ、ヒノキ花粉の飛散状況を観測し、その情報を県民に提供する。
 ・気象等のデータを基に、飛散開始時期や翌年の飛散量の予測を行う。

【活用が見込まれる分野】
 健康、医療分野(花粉症予防)

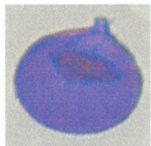
【成果】
 飛散量、飛散予測の県民への情報提供

【内容】

○毎年、1月1日から飛散終了までの観測データを当所ホームページに掲載



花粉捕集器



スギ花粉



ヒノキ花粉

花粉飛散状況

春の花粉(スギ・ヒノキ)の観測は、終了しました。

【New】ヒノキ花粉は5月14日に、スギ花粉は5月1日に飛散が終了しました。

スギ・ヒノキ以外の花粉が飛散しています。これらの花粉症がある方は引き続き、医療機関への受診やマスクの着用など花粉症対策をおこなしましょう！

2017年春季甲府地区におけるスギ花粉の予測飛散開始日 (PDF: 81KB)

スギ花粉観測結果

観測月日	飛散量 (個/cm ²)	過去10年間の 平均飛散量 (個/cm ²)	2017年 累積飛散量 (個/cm ²)	過去10年間の 累積平均飛散量 (個/cm ²)	コメント
5月4日(木曜日)	0.0	0.1	1922.4	2396.7	5月1日に飛散終了日となりました。

ホームページアドレス <http://www.pref.yamanashi.jp/eikanken/63266933614.html>

○予測

- ・飛散開始日(スギ花粉)
1月1日から1月20日までの最高気温の積算値から予測します。
- ・飛散量(翌年)
夏季(7~8月)の気象データから予測します。
 暑くて、雨が少ない夏 → 生産される花粉量は多い
 涼しくて、雨が多い夏 → 生産される花粉量は少ない