



## 2.評価シート

<p>(4) 評価項目【事業の進捗状況及び見込み】</p> <p>①これまでの計画変更等の概要</p> <ul style="list-style-type: none"> <li>・施工箇所の地形が急峻で地質も脆弱な区間があり、計画どおりの事業進捗とならなかったため、計画期間を平成27年度まで延長した。 (平成15年度再評価) (事業期間) 7年延長</li> <li>・国庫補助事業の緊縮や労務費の上昇等により、計画どおりの事業進捗とならなかったため、林野庁と協議し、計画期間を平成30年度まで延長した。 (平成26年度) (事業期間) 3年延長</li> </ul> <p>②進捗率 別表のとおり。</p> <p>③事業進捗が順調でない理由</p> <ul style="list-style-type: none"> <li>・地形が極めて急峻な部分があり、路線線形の再検討のため詳細測量を実施した結果、計画延長が増となったこと。</li> <li>・国庫補助事業の緊縮や近年の資材価格及び労務費等の上昇により、年間の開設延長が伸びなかったこと。</li> </ul> <p>④今後の事業執行上の問題点 急峻な地形、脆弱な地質といった厳しい作業環境下での事業となることから、施工時の安全管理により留意する必要がある。</p> <p>⑤変更計画の進捗予定(期間) 線形再検討により全体計画延長が確定し、路線延長が増加することとなったため、計画期間を4年延長し、平成34年度の完成を目指す。</p>	<p>⑥変更計画の変更内容(事業費)</p> <p>先線の地形が極めて急峻であることから、線形の再検討が必要となり、詳細測量を実施した結果、計画延長を20,885m、事業費を7,220百万円、事業期間を平成34年度まで変更したい。(平成30年度)</p> <p>(工事内容) 林道開設485mの増 (計画期間) 4年延長 (事業費) 220百万円の増</p> <p>(5) 評価項目【環境負荷等への配慮】</p> <p>地形の改変を極力少なくする路線計画とし、切土・盛土法面については、緑化による保全が見込める箇所には在来種を配合した法面保護工による緑化を採用するなど、良好な自然環境の維持及び環境に配慮した計画である。</p> <p>(6) 評価項目【コスト縮減の可能性】</p> <p>地形に沿った平面・縦断線形をとり、切盛土量の収支均衡、及び法面・路側構造物等を縮小する。また、急峻な地形においては路肩の縮減を行い、コスト縮減を図る。</p> <p>(7) 評価項目【代替案立案の可能性】</p> <p>なし</p> <p>(8) 所管部の今後の方針 継続・<b>見直し継続</b>・その他( )</p> <p>(理由) 本路線は、森林の適正管理、持続的な森林の多面的機能の高度発揮等のため、森林整備の効率化を果たす目的を持つ基幹路線であることから、事業期間を4年延長し継続した上で、平成34年度の完成を目指す。</p>
--	---

### ○別表-進捗率(事業費ベース)

算出方法：【上段】現計画の計画事業費/総事業費×100 【中段】現計画の実績事業費/総事業費×100 【下段】変更計画の計画事業費/総事業費×100 単位：%

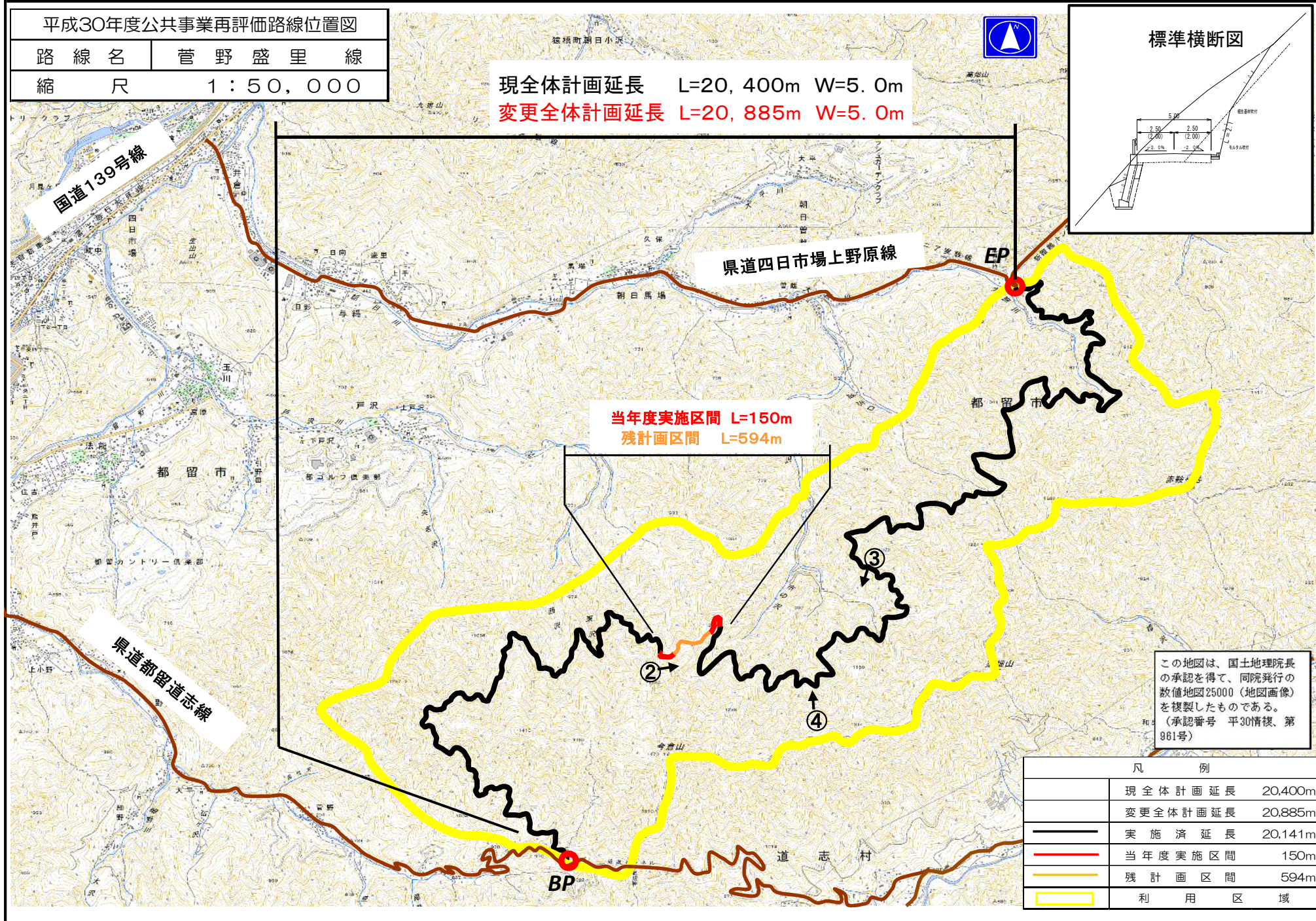
	年度	~H17	H18	H19	*H20	H21	H22	H23	H24	*H25	H26	H27	H28	H29	*H30	H31	H32	H33	H34
現	計画	58	62	66	70	75	78	82	87	88	90	93	95	98	100	-	-	-	-
	実績	57	61	65	69	73	77	81	85	88	90	92	94	97	98	-	-	-	-
変更計画															95	96	98	99	100

\*評価年度

\*H30の実績は見込み

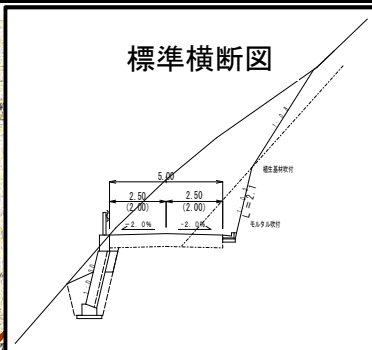


### 3. 添付資料シート (1)



平成30年度公共事業再評価路線位置図		
路線名	菅野盛里線	
縮尺	1 : 50,000	

現全体計画延長 L=20,400m W=5.0m  
 変更全体計画延長 L=20,885m W=5.0m



当年度実施区間 L=150m  
 残計画区間 L=594m

この地図は、国土地理院長の承認を得て、同院発行の数値地図25000（地図画像）を複製したものである。（承認番号 平30情複、第981号）

凡 例	
	現全体計画延長 20,400m
	変更全体計画延長 20,885m
—	実施済延長 20,141m
—	当年度実施区間 150m
—	残計画区間 594m
—	利用区域



### 3.添付資料シート（2）



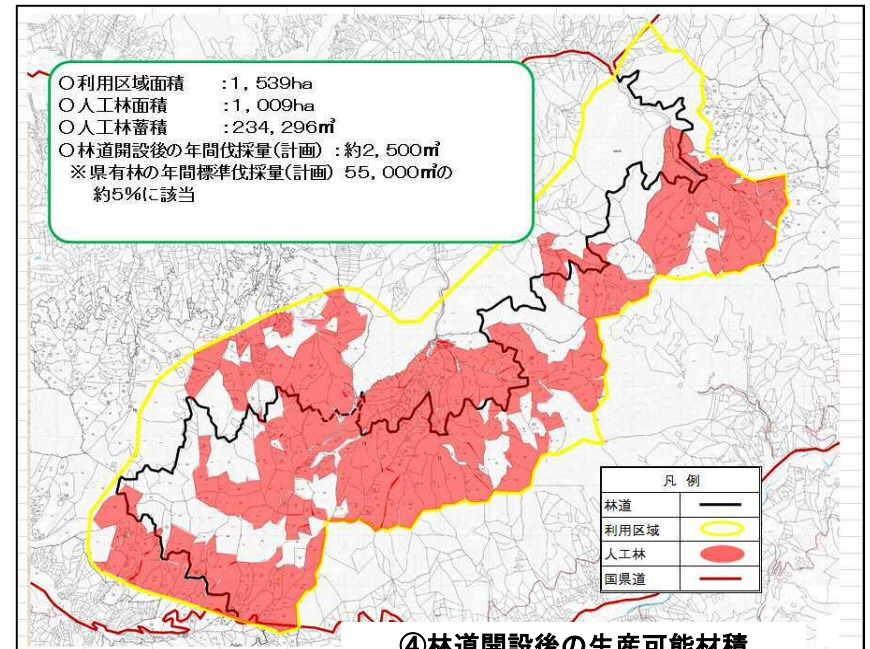
① 計画地遠景



② 先線林内状況



③ 林道沿線における収穫状況



④ 林道開設後の生産可能材積

#### 4.年度別事業費内訳表（変更計画の内容）

年度	変更事業費 (千円)	事業概要	進捗率 (%)
~H14	3,313,350	開設延長 L= 9,300m	46
H15	241,000	開設延長 L= 589m	49
H16	217,000	開設延長 L= 416m	52
H17	233,000	開設延長 L= 704m	55
H18	265,000	開設延長 L= 764m	59
H19	280,000	開設延長 L= 1,136m	63
H20	265,000	開設延長 L= 956m	67
H21	320,000	開設延長 L= 1,293m	71
H22	270,000	開設延長 L= 1,283m	75
H23	259,000	開設延長 L= 930m	78
H24	295,000	開設延長 L= 837m	83
H25	170,000	開設延長 L= 423m	85
H26	143,000	開設延長 L= 326m	87
H27	155,000	開設延長 L= 430m	89
H28	182,890	開設延長 L= 395m	92
H29	180,639	開設延長 L= 359m	94
H30	69,000	開設延長 L= 150m	95
H31	95,000	開設延長 L= 160m	96
H32	95,000	開設延長 L= 160m	98
H33	95,000	開設延長 L= 160m	99
H34	76,121	開設延長 L= 114m	100
合計	7,220,000	開設延長合計 L= 20,885m	