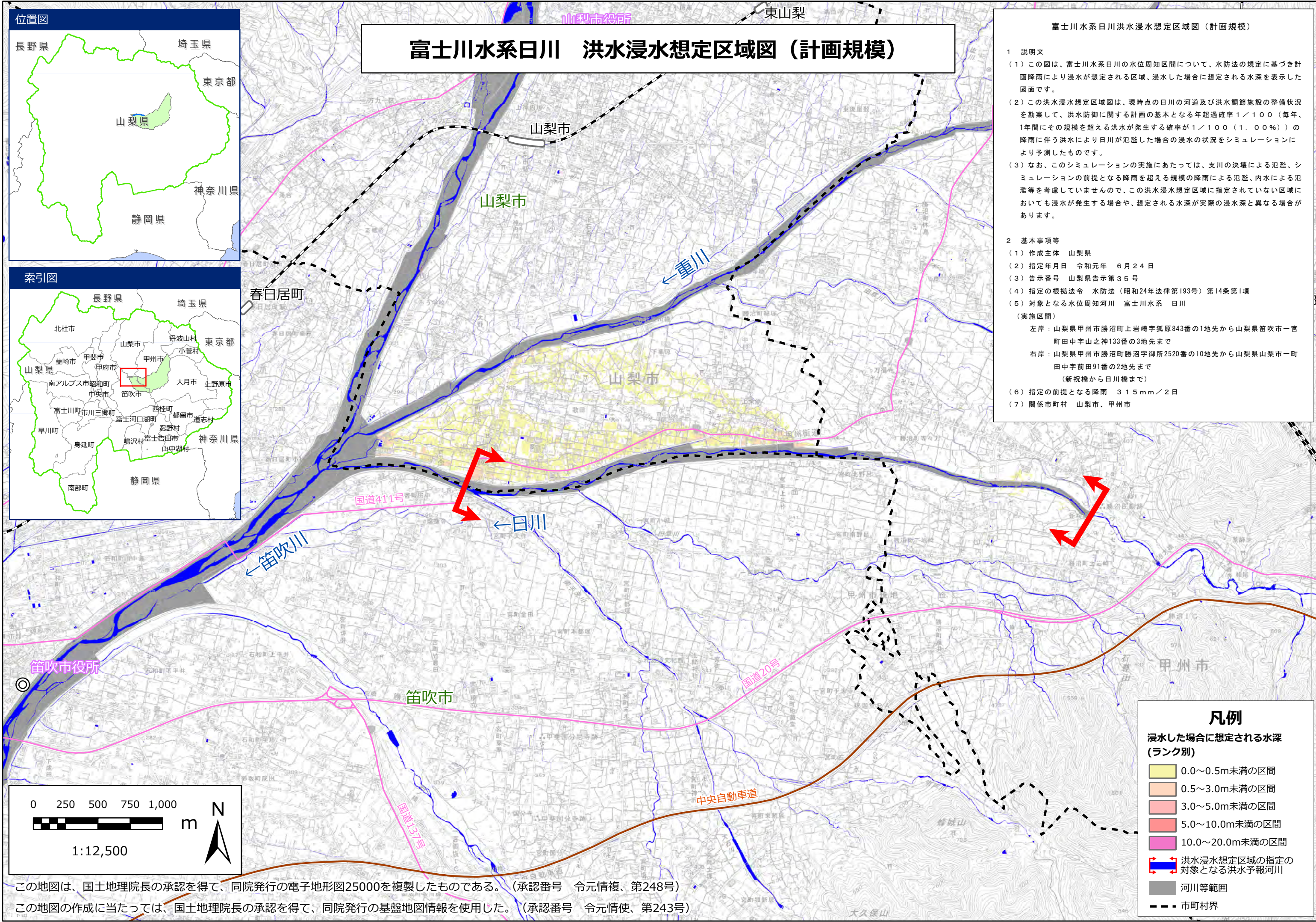




富士川水系日川 洪水浸水想定区域図 (計画規模)



富士川水系日川洪水浸水想定区域図 (計画規模)

1 説明文

- (1) この図は、富士川水系日川の水位周知区間について、水防法の規定に基づき計画降雨により浸水が想定される区域、浸水した場合に想定される水深を表示した図面です。
- (2) この洪水浸水想定区域図は、現時点の日川の河道及び洪水調節施設の整備状況を勘案して、洪水防衛に関する計画の基本となる年超過確率1/100(毎年、1年間にその規模を超える洪水が発生する確率が1/100(1.00%))の降雨に伴う洪水により日川が氾濫した場合の浸水の状況をシミュレーションにより予測したものです。
- (3) なお、このシミュレーションの実施にあたっては、支川の決壊による氾濫、シミュレーションの前提となる降雨を超える規模の降雨による氾濫、内水による氾濫等を考慮していませんので、この洪水浸水想定区域に指定されていない区域においても浸水が発生する場合や、想定される水深が実際の浸水深と異なる場合があります。

2 基本事項等

- (1) 作成主体 山梨県
- (2) 指定年月日 令和元年 6月24日
- (3) 告示番号 山梨県告示第35号
- (4) 指定の根拠法令 水防法(昭和24年法律第193号)第14条第1項
- (5) 対象となる水位周知河川 富士川水系 日川

(実施区間)

左岸：山梨県甲州市勝沼町上岩崎字狐原843番の1地先から山梨県笛吹市一宮町田中宇山之神133番の3地先まで

右岸：山梨県甲州市勝沼町勝沼字御所2520番の10地先から山梨県山梨市一町田中宇前田91番の2地先まで(新祝橋から日川橋まで)

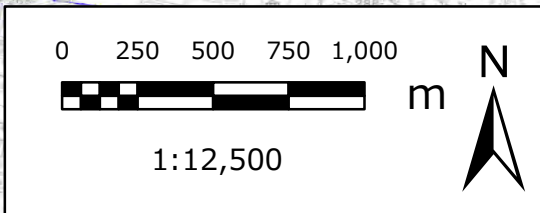
- (6) 指定の前提となる降雨 315mm/2日
- (7) 関係市町村 山梨市、甲州市

凡例

浸水した場合に想定される水深 (ランク別)

0.0~0.5m未満の区間
0.5~3.0m未満の区間
3.0~5.0m未満の区間
5.0~10.0m未満の区間
10.0~20.0m未満の区間

洪水浸水想定区域の指定の対象となる洪水予報河川
 河川等範囲
 市町村界



この地図は、国土地理院長の承認を得て、同院発行の電子地形図25000を複製したものである。(承認番号 令元情複、第248号)

この地図の作成に当たっては、国土地理院長の承認を得て、同院発行の基盤地図情報を使用した。(承認番号 令元情使、第243号)

※A1出力時は1:12500、A3出力時は1:25000