

富士川水系重川 洪水浸水想定区域図（家屋倒壊等氾濫想定区域（河岸侵食））



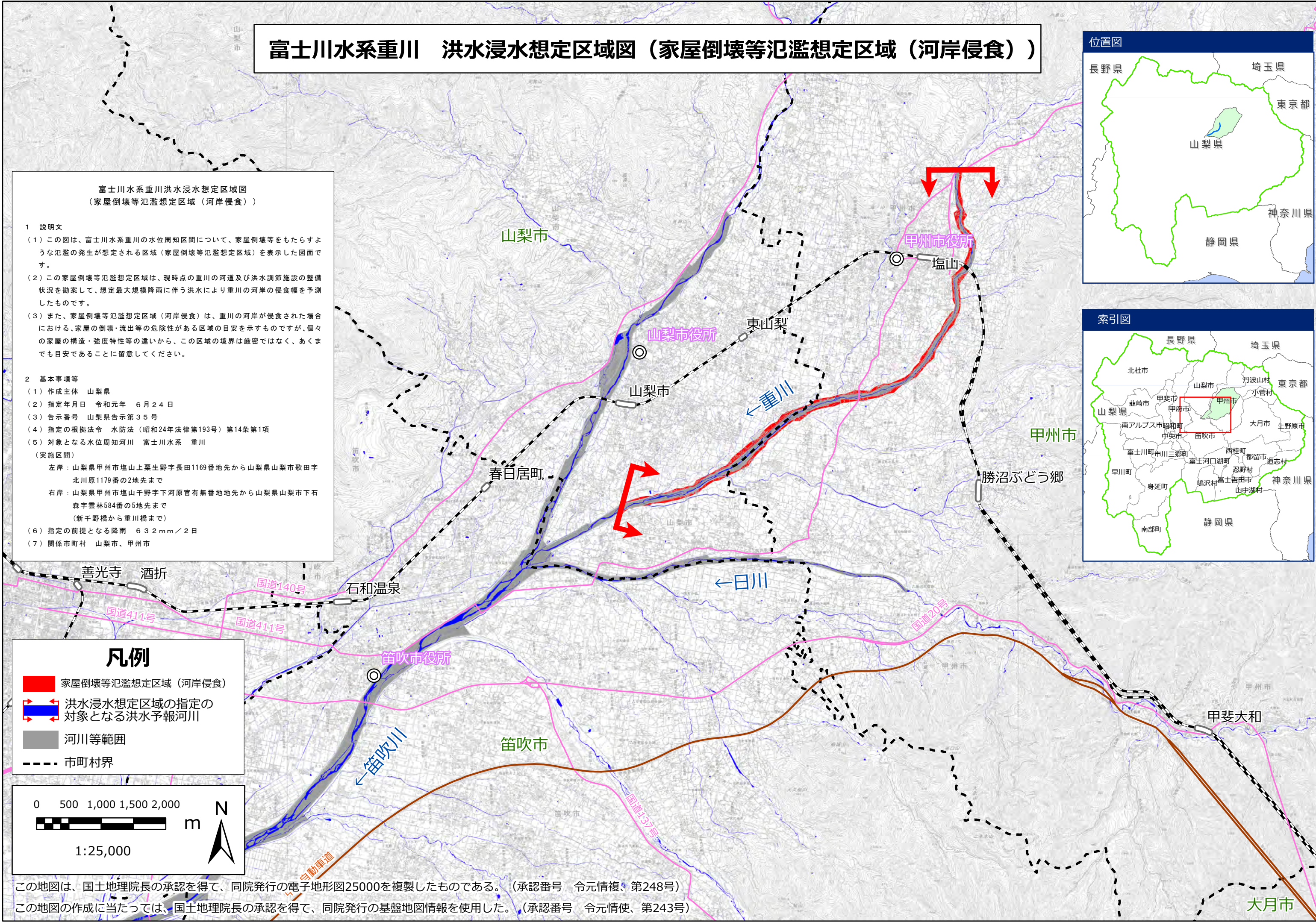
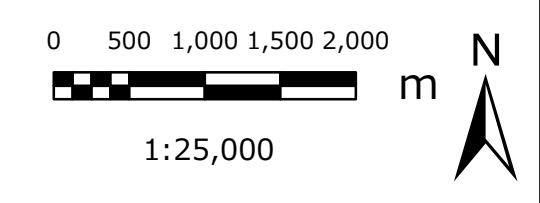
**富士川水系重川洪水浸水想定区域図
（家屋倒壊等氾濫想定区域（河岸侵食））**

1 説明文
 (1) この図は、富士川水系重川の水位周知区間について、家屋倒壊等をもたらすような氾濫の発生が想定される区域（家屋倒壊等氾濫想定区域）を表示した図面です。
 (2) この家屋倒壊等氾濫想定区域は、現時点の重川の河道及び洪水調節施設の整備状況を勘案して、想定最大規模降雨に伴う洪水により重川の河岸の侵食幅を予測したものです。
 (3) また、家屋倒壊等氾濫想定区域（河岸侵食）は、重川の河岸が侵食された場合における、家屋の倒壊・流出等の危険性がある区域の目安を示すものですが、個々の家屋の構造・強度特性等の違いから、この区域の境界は厳密ではなく、あくまでも目安であることに留意してください。

2 基本事項等
 (1) 作成主体 山梨県
 (2) 指定年月日 令和元年 6月24日
 (3) 告示番号 山梨県告示第35号
 (4) 指定の根拠法令 水防法（昭和24年法律第193号）第14条第1項
 (5) 対象となる水位周知河川 富士川水系 重川
 （実施区間）
 左岸：山梨県甲州市塩山上粟生野字長田1169番地先から山梨県山梨市歌田字北川原1179番の2地先まで
 右岸：山梨県甲州市塩山千野字下河原官有無番地地先から山梨県山梨市下石森字雲林584番の5地先まで
 （新千野橋から重川橋まで）
 (6) 指定の前提となる降雨 632mm/2日
 (7) 関係市町村 山梨市、甲州市

凡例

- 家屋倒壊等氾濫想定区域（河岸侵食）
- ⇄ 洪水浸水想定区域の指定の対象となる洪水予報河川
- 河川等範囲
- - - 市町村界



この地図は、国土地理院長の承認を得て、同院発行の電子地形図25000を複製したものである。（承認番号 令元情複、第248号）
 この地図の作成に当たっては、国土地理院長の承認を得て、同院発行の基盤地図情報を使用した。（承認番号 令元情使、第243号）

※A1出力時は1:25000、A3出力時は1:50000