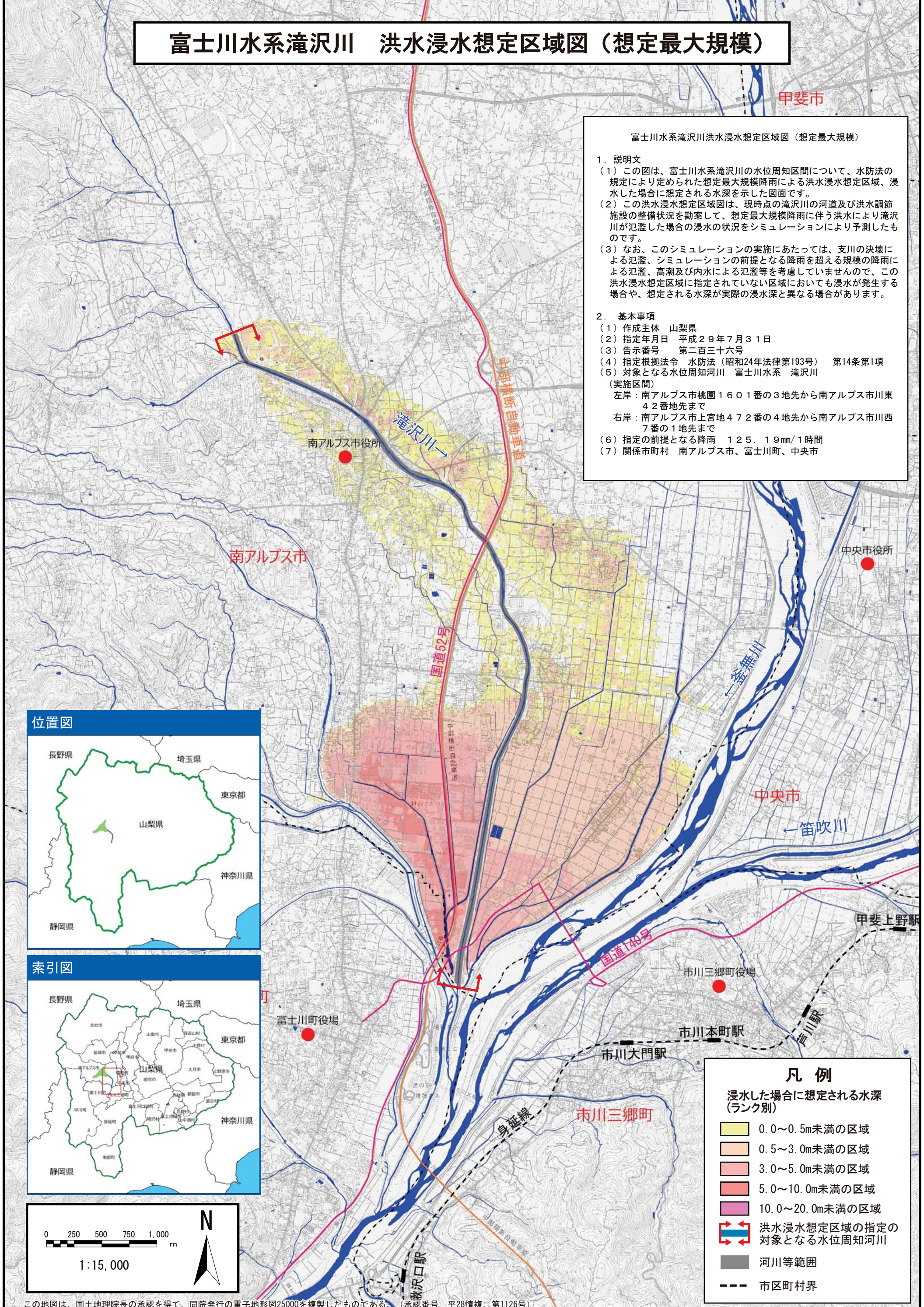


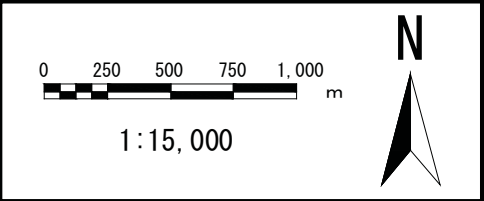
# 富士川水系滝沢川 洪水浸水想定区域図（想定最大規模）



富士川水系滝沢川洪水浸水想定区域図（想定最大規模）

1. 説明文  
 (1) この図は、富士川水系滝沢川の水位周知区間について、水防法の規定により定められた想定最大規模降雨による洪水浸水想定区域、浸水した場合に想定される水深を示した図面です。  
 (2) この洪水浸水想定区域図は、現時点の滝沢川の河道及び洪水調節施設の整備状況を勘案して、想定最大規模降雨に伴う洪水により滝沢川が氾濫した場合の浸水の状況をシミュレーションにより予測したものです。  
 (3) なお、このシミュレーションの実施にあたっては、支川の決壊による氾濫、シミュレーションの前提となる降雨を超える規模の降雨による氾濫、高潮及び内水による氾濫等を考慮していませんので、この洪水浸水想定区域に指定されていない区域においても浸水が発生する場合や、想定される水深が実際の浸水深と異なる場合があります。

2. 基本事項  
 (1) 作成主体 山梨県  
 (2) 指年月日 平成29年7月31日  
 (3) 告示番号 第二百三十六号  
 (4) 指定根拠法令 水防法（昭和24年法律第193号） 第14条第1項  
 (5) 対象となる水位周知河川 富士川水系 滝沢川  
 (実施区間)  
 左岸：南アルプス市桃園1601番の3地先から南アルプス市川東42番地先まで  
 右岸：南アルプス市上宮地472番の4地先から南アルプス市川西7番の1地先まで  
 (6) 指定の前提となる降雨 125.19mm/1時間  
 (7) 関係市町村 南アルプス市、富士川町、中央市



凡例

浸水した場合に想定される水深（ランク別）

0.0~0.5m未満の区域
0.5~3.0m未満の区域
3.0~5.0m未満の区域
5.0~10.0m未満の区域
10.0~20.0m未満の区域
洪水浸水想定区域の指定の対象となる水位周知河川
河川等範囲
市区町村界

この地図は、国土地理院長の承認を得て、同院発行の電子地形図25000を複製したものである。（承認番号 平28情複、第1126号）

※A1出力時は1:15,000、A3出力時は1:30,000