

平成 27 年 度

業 務 概 況

(平成 26 年 度 実 績)

中北保健福祉事務所 (中北保健所)

峡北支所 (中北保健所峡北支所)

目 次

I 中北保健福祉事務所の概要	1
1 はじめに	1
(1) 組織図	1
(2) 職員構成	2
① 中北保健福祉事務所(中北保健所)	2
・ 職種別内訳	2
② 中北保健福祉事務所峡北支所(中北保健所峡北支所)	3
・ 職種別内訳	3
(3) 建物の平面図	4
① 中北保健福祉事務所(中北保健所)	4
② 中北保健福祉事務所峡北支所(中北保健所峡北支所)	5
(4) 各課業務内容	6
① 中北保健福祉事務所(中北保健所)	6
② 中北保健福祉事務所峡北支所(中北保健所峡北支所)	8
II 管内の状況	9
1 管内の市町	9
2 管内市町面積、世帯数及び人口	10
III 業務概要(中北保健福祉事務所 平成26年度実績)	11
福祉課	11
1 身体障害者・知的障害者・発達障害者福祉業務	11
(1) 身体障害者手帳交付数(障害別)	12
(2) 身体障害者手帳交付数(等級別・年齢別)	13
(3) 療育手帳交付数(障害程度別・年齢別)	14
(4) 中北地域発達障害者支援検討会議の開催	15
2 児童・母子福祉	15
(1) 母子・父子・寡婦福祉事業関係	16
(2) 母子・父子自立支援員相談指導状況	17
① 母子家庭・寡婦	17
② 父子家庭	18
③ 非常勤母子・父子自立支援員の勤務状況等	18
(3) 保育所・保育所型認定こども園の原状	19
① 保育所・保育所型認定こども園施設数・定員・入所人数等	19
② 幼保連携型認定こども園施設数・定員・入所人員等	20
③ 保育所入所児童数等年度別比較表	21
(4) 民生委員・児童委員及び主任児童委員の状況	22
(5) 民生委員・児童委員活動状況	23
① 内容別相談・支援件数、民生委員一人あたりの活動状況	23
② 分野別相談・支援件数・その他の活動件数	24
(6) 児童虐待防止対策	25
長寿介護課	26
1 高齢者の状況	26

(1) 管内の高齢者人口推移	26
(2) 管内の介護保険事業	27
① 要介護度別認定者数	27
② 介護度別認定者数の傾向	27
③ 保険給付決定状況	28
2 当管轄事業所数	29
3 介護保険指定事業所等指導・監査状況	29
(1) 介護保険指定事業所等指導実施状況	29
(2) 実地指導実施状況	29
(3) 介護保険指定事業所等監査実施状況	30
4 市町村地域包括支援センターへの支援	31
(1) 情報交換会	31
(2) 担当者研修会	31
(3) 関連研修	31
5 地域支援事業	32
6 地域包括支援センターの設置状況	33
7 指定介護予防支援事業所	33
8 地域密着型サービスの種類別事業所数	34
9 敬老思想普及	35
10 高齢者健康づくり・生きがいづくり対策	35
(1) ことぶきマスター認定者・人材バンク登録者	35
(2) 老人クラブ	35
衛生課	36
1 食品衛生業務	36
(1) 許可を要する施設数及び監視状況	36
(2) 市町別営業許可施設	37
(3) 許可を要しない施設数及び監視状況	38
(4) 各種届出状況等一覧	38
(5) 食品行商届出状況	38
(6) 集団食中毒発生状況	38
(7) 食品別・不良(違反)苦情状況	39
(8) その他の食品衛生対策状況	39
2 薬事業務	40
(1) 薬事法関係	40
① 薬事関係施設及び監視状況	40
② 薬事関係市町別許可状況	41
(2) 毒物劇物取締法関係	42
① 毒物劇物関係施設数及び監視状況	42
② 毒物劇物関係市町別登録状況	42
(3) 麻薬・覚せい剤等取締関係	42
① 麻薬・向精神薬関係施設及び立入検査件数	42
② 麻薬免許・麻薬届出関係取扱状況	43
③ 薬物乱用防止運動	43
④ ケン・大麻不正栽培	43
(4) 献血推進事業関係	44
① 団体別献血者数	44
② 献血地域キャンペーンの実施	44
3 水道業務	45
(1) 施設数、監視指導状況等	45
(2) 市町別施設数	45

4 生活衛生業務	46
(1) 生活衛生営業関係	46
① 施設数及び監視状況	46
② 市町別施設数	46
(2) その他の生活衛生関係	47
① 施設数及び監視状況	47
② 市町別施設数	47
③ 衛生害虫相談関係	47
5 狂犬病予防及び動物愛護管理業務	48
(1) 狂犬病予防法関係	48
① 犬の登録及び狂犬病予防注射実施数	48
② 咬傷事故件数	48
(2) 動物愛護管理業務	48
① 野犬等の捕獲・返還及び飼えなくなった犬ねこの引き取り状況	48
② 動物関係苦情等受付件数	49
③ 動物取扱業届出数	49
④ 特定動物の飼育状況	49
⑤ 犬猫の多頭飼養の届出状況	49
⑥ 動物愛護事業実施状況	50
地域保健課	51
1 医務関係	51
(1) 立入検査、指導	51
(2) 管内医療施設数(市町別)	51
(3) 医療従事者関係	51
① 免許事務取扱件数	51
② 市町別医療従事者数	51
(4) 人口動態調査	51
① 人口動態取扱件数	51
② 管内の人口動態	51
③ 管内の人口動態年次推移	52
④ 市町別選択死因別死亡数と率	52
(5) 救急医療	53
(6) 臓器移植普及・啓発	54
(7) 中北地域保健医療推進委員会の開催	54
2 感染症対策	55
(1) 感染症発生届	55
(2) 法第15条による積極的疫学調査	55
(3) インフルエンザ対策	56
① 学校等における休業措置実施数	56
② 管内初発報告事例	56
(4) 新型インフルエンザ等対策	57
(5) 集団感染症予防のための研修等の実施と発生対応	57
① 研修会及び出前(出張)講座の実施	57
② 集団感染症への対応	57
(6) 結核予防対策	59
① 健康診断・予防接種実施状況	59
② 定期健康診断実施状況(市町)	59
③ 市町別登録者状況	59
・ 新登録者及び除外者状況	59
・ 活動性結核分類、受診状況	60

④ 結核診査協議会状況	61
・ 県全体	61
・ 中北保健所(再掲)	61
⑤ 管理検診及び接触者健診実施状況	61
・ 管理検診	61
・ 接触者健診	61
⑥ 結核定期病状調査事業	61
⑦ 結核研修会	61
⑧ 結核コホート検討会	62
⑨ 所内結核事例検討会	62
⑩ 地域DOTS所内カンファレンス	62
⑪ 院内DOTSカンファレンスへの参加	62
(7) エイズ対策	63
① エイズ相談・HIV抗体検査及び特定感染症検査数	63
② エイズ対策(啓発)事業	64
(8) 肝炎対策	65
① 山梨県肝炎患者治療助成事業(インターフェロン治療助成)	65
② 山梨県肝炎患者治療助成事業(核酸アナログ製剤治療助成)	65
③ 山梨県肝炎患者治療助成事業(インターフェロンフリー治療助成)	65
④ ウイルス性肝炎重症化予防推進事業	65
3 精神保健福祉対策	66
(1) 市町別措置入院者数	66
(2) 市町別自立支援医療受給者数及び精神障害者保健福祉手帳所持者数	66
(3) 精神障害者通報等件数	66
(4) 相談、訪問指導	67
① 新規者の経路別	67
② 来所相談	67
③ 訪問指導	67
④ 電話相談	67
⑤ 医療相談・巡回相談	67
(5) 精神障害者地域移行対策事業	68
① 地域体制整備連絡会議	68
② 研修会	68
③ 普及啓発ワーキング	68
(6) 地域精神保健福祉普及啓発研修会	68
(7) いのちのセーフティネット体制推進事業	69
① 地域セーフティネット連絡会議	69
② 出張メンタルヘルス講座	69
(8) 組織育成及び市町等関係機関への援助	69
4 災害医療救護体制の推進	70
① 大規模災害時医療救護に関する連絡会の開催及び机上訓練の実施	70
② 大規模災害時医療救護に関する机上訓練の実施	70
③ 災害時広域搬送拠点(SCU)に関する訓練への参加	70
④ その他訓練への参加	70
健康支援課	71
1 看護推進業務	71
(1) 保健師就業状況	71
市町保健師就業状況	71
(2) 現任教育	71
1) 中核保健所実施分	71

① 新採用保健師研修会	71
② 新採用保健師指導保健師(プリセプター)研修会	71
③ 山梨県管理期保健師研修会	72
2)保健師現任教育運営会議	72
3)管内保健師現任教育	72
① 新採用保健師研修会	72
② 新任期・中堅期・リーダー期保健師の技術研修会	73
③ 現任教育体制整備のための検討会(管理期保健師)	73
④ 継続看護窓口担当者会議	73
(3) 看護普及啓発事業	73
① 一日看護師	73
② 「看護の心」普及啓発キャンペーン	74
③ 看護師再就業窓口相談事業	74
(4) 在宅療養者支援推進事業	74
① 在宅医療多職種人材育成事業	74
② 在宅療養者連絡会議	75
③ 中北保健所管内「想いのマップ」検討会議	75
④ 中北保健所管内在宅療養支援事業	75
2 健康づくり推進事業	76
(1)健やか山梨21推進事業	76
① 出前講座の実施状況表	76
② 生活習慣病予防講習会	77
③ 健康情報(すこやかネット)の配信	77
(2) 禁煙・分煙推進事業	77
(3) 地域・職域連携推進事業	78
① 中北地域・職域保健連携推進協議会	78
② 中北地域・職域保健連携推進協議会 ワーキンググループ	78
③ 各イベントへの地域職域保健連携協議会としての参加	78
3 栄養改善対策	79
(1) 栄養指導の実施状況	79
① 個別栄養指導及び集団栄養指導延人数	79
② 健康づくりの運動指導	79
(2) 給食施設指導	79
① 給食施設の管理栄養士・栄養士就業状況	79
② 給食施設指導の状況	80
③ 給食施設集団指導の内容	80
④ 給食施設数	81
(3) 国民健康・栄養調査、県民栄養調査	81
① 国民健康・栄養調査	81
② 県民栄養調査	81
(4) 栄養士の育成支援	82
① 市町管理栄養士・栄養士配置状況	82
② 現任栄養士研修会	82
(5) 食生活改善推進員協議会の育成支援	82
① 食生活改善推進員協議会の会員数	82
② 食生活改善推進員養成状況	83
③ 市町食生活改善推進員の養成講習・組織の育成	83
④ 食生活改善推進員研修会	83
(6) 調理師の育成支援	83
① 調理師試験関係事務	83

② 調理師会会員数	83
③ 調理師研修会	83
4 歯科衛生対策	84
5 母子保健対策	85
(1) 療育指導事業	85
① 療育相談指導事業	85
② 巡回相談指導事業	85
(2) 養育者等支援事業	86
① ピアカウンセリング	86
② 交流会・学習会、ペアレントトレーニング	86
(3) 支援関係機関(者)連絡会議開催状況	86
(4) 遺伝等母子保健専門相談	87
① 一次相談	87
② 二次相談	87
③ 母子保健ライブラリー	88
・ 母子保健関係	88
・ 一般(相談来所者)	88
④ 発達障害児への個別支援	88
(5) 母子保健推進業務	89
① 母子保健担当者会議	89
② 研修会、事例検討会	89
③ 所内母子カンファレンス	89
(6) 思春期保健対策	89
(7) 小児医療給付	90
① 小児慢性特定疾患医療給付状況	90
(8) 先天性代謝異常等検査	90
(9) 不妊に悩む方への特定治療支援事業	90
(10) 母子保健地域組織育成	91
① 愛育組織育成状況	91
② 研修	91
③ 育成者研修会・担当者会議	91
④ 管内母子保健地域組織一覧	92
6 難病対策	93
(1) 特定医療費(指定難病)及び特定疾患医療受給者数	93
① 疾患別受給状況	93
② 市町別受給状況	95
(2) 難病患者地域支援対策推進事業	96
① 在宅支援計画策定・評価事業	96
② 医療相談事業	96
③ 訪問指導事業	96
7 個別・集団保健指導	97
(1) 保健師による電話・来所相談	97
(2) 家庭訪問相談指導状況	97
8 看護学生等実習指導	98
9 医師臨床研修	98

IV 業務概要(峡北支所 平成26年度実績)	99
地域保健課	99
1 医務関係	99
(1) 届出・立入検査	99
(2) 管内医療施設数	99
(3) 医療従事者関係	99
(4) 人口動態調査	100
(5) 救急医療	100
(6) 臓器移植普及・啓発	100
2 感染症対策	101
(1) 感染症発生届及び施設対応	101
① 届出	101
② 法第15条による積極的疫学調査	101
③ インフルエンザ様疾患(集団)発生状況(延数)	101
④ インフルエンザ対策	101
⑤ 麻しん対策	101
(2) 感染症対策研修会・出前講座等	101
(3) 結核予防対策	102
① 健康診断、予防接種実施状況	102
② 一般住民検診実施状況	102
③ 登録者数	102
・ 新規登録者及び除外者状況	102
・ 活動性結核分類、受診状況	103
④ 結核診査協議会の状況	103
⑤ 患者管理健診及び患者家族・接触者健診実施状況	103
・ 管理健診	103
・ 患者家族・接触者健診	103
⑥ 結核定期病状調査事業	103
(4) エイズ対策	104
① 相談件数、HIV抗体検査件数	104
② 啓発活動	104
(5) 肝炎対策	104
① 山梨県肝疾患治療費助成事業 受給者証交付状況	104
② 有効期間延長及び負担額変更件数	105
3 精神保健福祉対策	106
(1) 市別措置入院者数	106
(2) 市別自立支援医療受給者数及び精神障害者保健福祉手帳所持者数	106
(3) 精神障害者通報等件数	106
(4) 相談、訪問指導	107
① 新規者の経路別	107
② 来所相談	107
③ 訪問指導	107
④ 電話相談	107
⑤ 医療相談・巡回相談	107
(5) いのちのセーフティネット体制推進事業	108
① 地域セーフティネット連絡会議	108
② 出張メンタルヘルス講座	108
(6) 組織育成及び市等関係機関への援助	108
4 発表(調査・研究)	109

5 保健所機能強化への取組み	109
(1) 健康危機管理対策及び広報	109
(2) 保健所だより	109
6 出前(出張)講座の状況	110
衛生課	111
1 食品衛生業務	111
(1) 許可を要する施設数及び監視状況	111
(2) 許可を要しない施設数及び監視状況	112
(3) 各種届出状況等一覧	113
(4) 食品行商届状況	113
(5) 平成26年度集団食中毒発生状況	113
(6) 食品別不良(違反)苦情状況	114
(7) その他の食品衛生対策状況	114
2 薬事業務	115
(1) 薬事法関係	115
① 薬事関係施設数及び監視状況	115
② 薬事関係市町別許可状況	116
(2) 毒物劇物取締法関係	117
① 毒物劇物関係施設数及び監視状況	117
② 市別許可状況	117
(3) 麻薬・覚せい剤等取締関係	117
① 麻薬・向精神薬関係施設及び立入検査件数	117
② 麻薬免許・麻薬届出関係取扱状況	117
③ 薬物乱用防止運動	118
④ 不正けし・大麻除去状況	118
(4) 献血関係	118
3 水道業務	119
(1) 施設数、監視指導状況	119
(2) 市別施設数	119
4 生活衛生業務	120
(1) 生活衛生営業関係	120
① 施設数及び監視状況	120
② 市別施設数	120
(2) その他の生活衛生関係	121
① 施設数及び監視状況	121
② 建築物衛生法に基づく登録数	121
③ 市別施設数	121
④ 衛生害虫相談件数	121
⑤ 証明願い	121
5 狂犬病予防及び動物愛護管理	122
(1) 狂犬病予防関係	122
① 犬の登録及び狂犬病予防注射実施数	122
② 咬傷犬件数	122
(2) 動物愛護管理業務	122
① 野犬の捕獲・返還及び飼えなくなった犬、ねこの引取状況	122
② 動物関係苦情等受付回数	122
③ 動物取扱業 登録業者数	123
④ 特定動物の飼育状況	123
⑤ 動物愛護事業実施状況	123
⑥ 管内動物愛護推進員活動	123

健康支援課	124
1 看護推進業務	124
(1) 市保健師配置状況	124
(2) 保健師現任教育	124
(3) 地域看護推進業務	125
① 在宅療養者支援事業	125
② 病院看護管理代表者会議	126
③ 施設看護管理代表者会議	126
④ 看護連携継続委員会	126
⑤ 看護・介護合同研修会(継続看護関連)	126
(4) 看護普及啓発事業	127
① 一日看護師	127
② 看護の心普及キャンペーン	127
③ 看護師等再就業窓口相談事業	127
2 健康づくり推進事業	128
(1) 受動喫煙対策	128
(2) 地域保健・職域保健連携事業	128
(3) 健康増進計画策定	128
3 栄養改善対策	129
(1) 栄養指導の実施状況	129
① 個別及び集団指導延人数	129
② 病態別栄養相談事業	129
③ 栄養士研修会	129
④ 市栄養士業務検討会	130
⑤ 管内行政栄養士・在宅栄養士業務検討会	130
⑥ 食生活改善推進員研修会	130
⑦ 調理師研修会	131
⑧ 市・他団体の研修会、講習会への援助	131
(2) 給食施設指導	132
① 給食施設指導の状況	132
② 給食施設数	133
(3) 組織の運営支援	133
(4) 栄養調査等	134
(5) 健康づくりのための運動指導	134
(6) 市に対する支援	134
(7) 免許関係事務の状況	134
4 歯科衛生対策	135
5 母子保健対策	136
(1) 長期療養児療育指導事業	136
1) 療育相談指導事業	136
① 相談回数	136
② 相談理由	136
③ 連携先	136
2) 養育者等支援事業	136
3) 支援関係機関(者)連絡会議	136
4) 発達等母子保健専門相談(遺伝相談)	137
① 保健師による一次相談	137
(2) 母子保健推進業務	137
1) 母子支援力向上研修会	137

2)母子保健担当者会議	137
(3) 小児医療給付	138
① 育成医療給付状況(実人員)	138
② 養育医療給付状況(人数)	138
③ 小児慢性特定疾患医療給付状況(延人数)	138
(4) 不妊に悩む方への特定治療支援事業	138
(5) 先天性代謝異常検査	138
(6) 新生児聴覚検査	138
(7) 母子保健地域組織育成	139
① 中北保健所峡北支所管内愛育連合会理事研修会	139
② 中北保健所峡北支所管内愛育連合会班長研修会	139
③ 愛育活動発表会	139
④ 母子保健地域組織一覧	139
6 難病対策	140
(1) 特定医療費(指定難病)及び特定疾患医療受給者数	140
① 疾患別受給状況	140
② 市別受給状況	141
(2) 難病(特定疾患)に関する相談等の状況	142
(3) 難病患者地域支援対策推進事業	142
① 在宅療養支援計画策定・評価事業	142
② 医療相談事業(患者と家族の学習会・つどい)	142
③ 巡回相談事業	142
(4) 大規模災害時安否確認のためのアンケート回収数	142
7 個別・集団保健指導	143
1) 保健師による電話・来所相談	143
(2) 家庭訪問相談指導状況	143
8 看護学生等実習指導	143
9 栄養学生等実習指導	143

I 中北保健福祉事務所の概要

1 はじめに

中北保健福祉事務所は、平成13年4月、従前の保健所と福祉事務所が統合され、峡中地域振興局健康福祉部（甲府保健所・小笠原保健所と峡中福祉事務所が峡中健康福祉部、韮崎保健所と峡北福祉事務所が峡北健康福祉部）となり、さらに、市町村合併等の社会情勢の変化と、県民の保健・福祉のニーズに対応するため、平成18年4月より峡中・峡北地域全体を管轄する現在の組織として発足した。

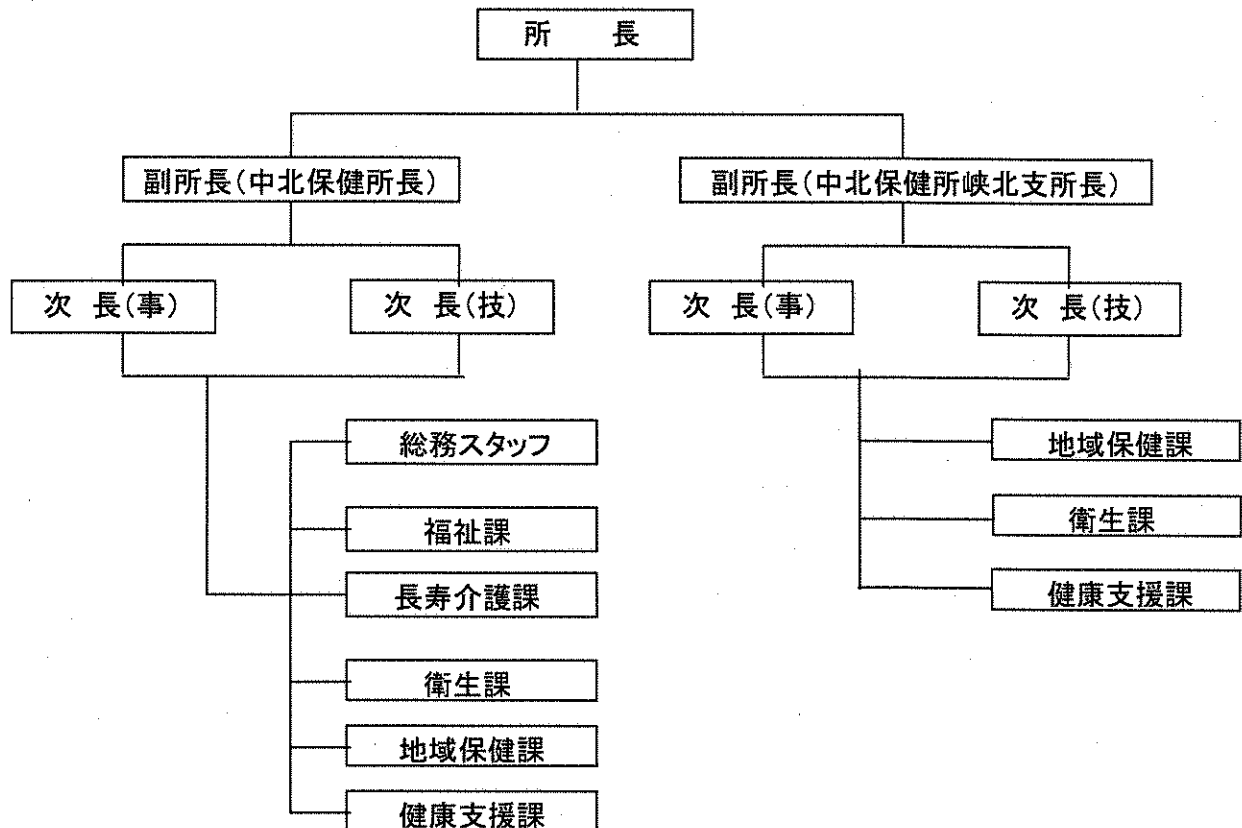
その変遷をたどると、福祉事務所としては、昭和26年社会福祉事業法制定により県内5カ所に設置されたのを受け、中北地域には峡中福祉事務所及び峡北福祉事務所が発足し、社会福祉事業の公共性を確立し事業の専門技術化とともに福祉六法並びに関係法規に基づく行政運営の合理化と組織の能率化を図る中で児童・母子・高齢者・障害者の福祉、生活保護、援護、恩給等の業務を行ってきた。

また、保健所としては、昭和12年の旧保健所法の制定により、昭和19年に甲府保健所及び韮崎保健所、昭和20年に小笠原保健所が設置され、国民保健の主要課題である急性伝染病、食糧危機等への対応にはじまり、時代の変遷とともに課題も変化し、成人病、精神衛生、公害、環境衛生、難病、健康づくりなど、公衆衛生の第一線機関として、その使命を果たしてきた。

現在、中北保健福祉事務所の管轄は、甲府市、韮崎市、南アルプス市、北杜市、甲斐市、中央市及び昭和町である。また、中北保健福祉事務所には峡北支所が置かれ、支所の管轄は韮崎市、南アルプス市及び北杜市である。管内の面積は、県土の30%、人口は県人口の55%となっている。

中北保健福祉事務所は、福祉課、長寿介護課、衛生課、地域保健課及び健康支援課で構成されており、峡北支所には、地域保健課、衛生課及び健康支援課がある。

(1) 組織図



(2) 職員構成

① 中北保健福祉事務所(中北保健所)

(H27.4.1現)

・職種別内訳

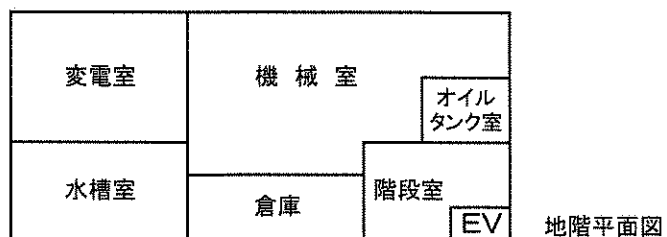
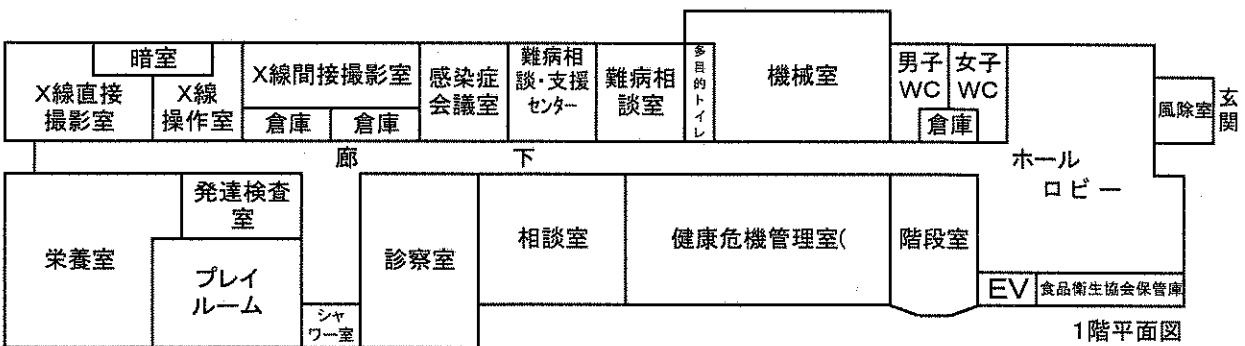
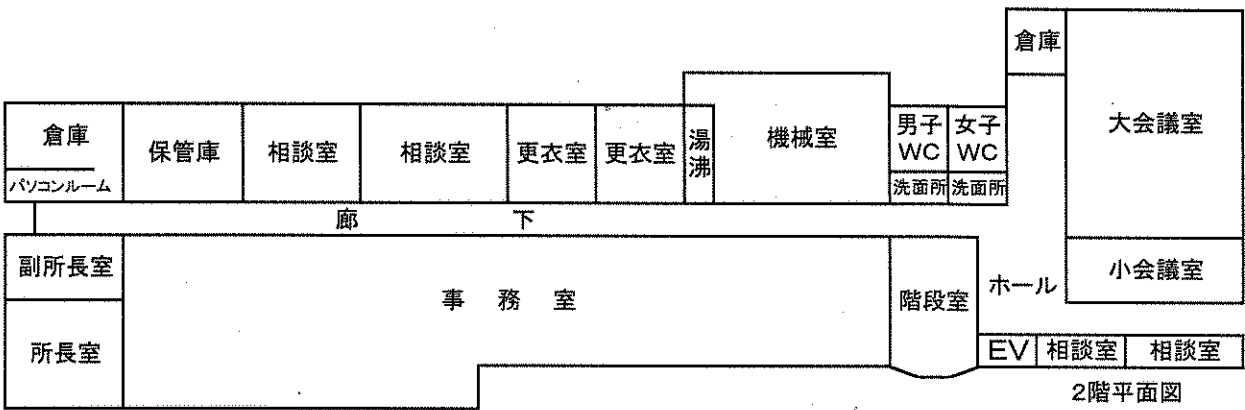
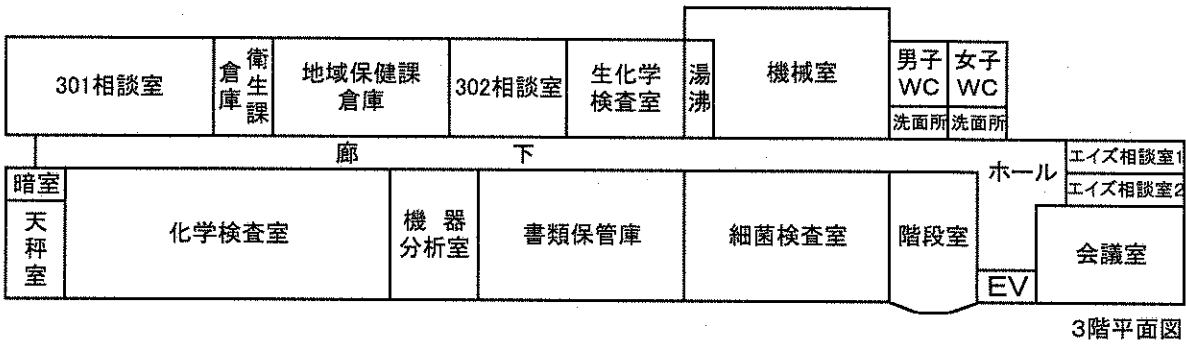
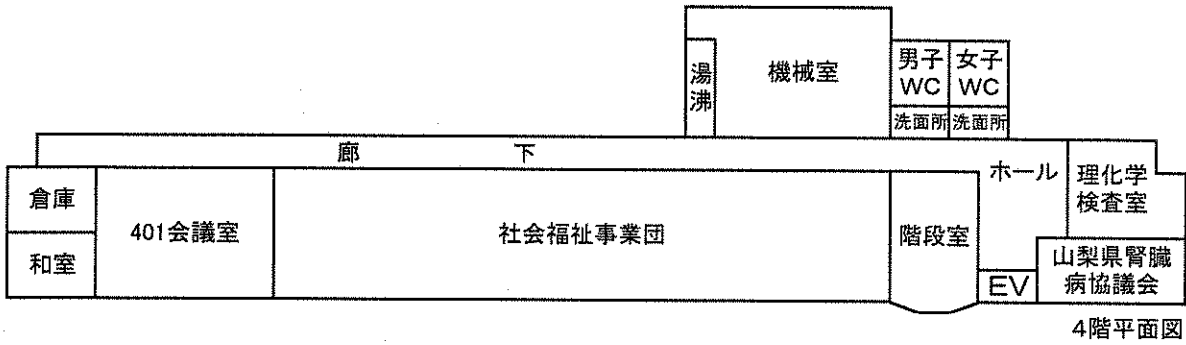
中北保健福祉事務所(中北保健所)											
	合	所	副	次	嘱	総	福	長	衛	地	健
	計	長	所 長	長	託	務 ス タ ッ フ	祉 課	寿 介 護 課	生 課	域 保 健 課	康 支 援 課
計	62	1	1	2	1	2	11	12	11	10	11
事務職(含む専門員)	22	1		1		2	7	7		2	2
技 術 職 員	医 師	2		1		1					
	獣 医 師	2							2		
	薬 剤 師	9							7	2	
	管 理 栄 養 士	3						1			2
	保 健 師	13			1			3		2	7
	衛 生 ・ 臨 床 検 査 技 師	2								2	
	精 神 保 健 福 祉 相 談 員	2								2	
	非 常 勤 嘱 託	1							1		
	母 子 自 立 支 援 員	4						4			
	臨 時 職 員	2							1	1	

② 中北保健福祉事務所峡北支所(中北保健所峡北支所) (H27.4.1現)
・職種別内訳

中北保健福祉事務所峡北支所(中北保健所峡北支所)							
	合	副	次	嘱	地	衛	健
	計	所	長	託	域	生	康
		長			保	課	支
					健		援
					課		課
計	25	1	2	2	8	6	6
事務職	3		1		1		1
技 術 職 員	医 師	3	1		2		
	獣 医 師	3		1		2	
	薬 剤 師	6				3	3
	歯科衛生士	0					
	管理栄養士	2					2
	保 健 師	4				1	3
	衛生・臨床 検査技師	1				1	
	精神保健 福祉相談員	2				2	
	臨時職員	1					1

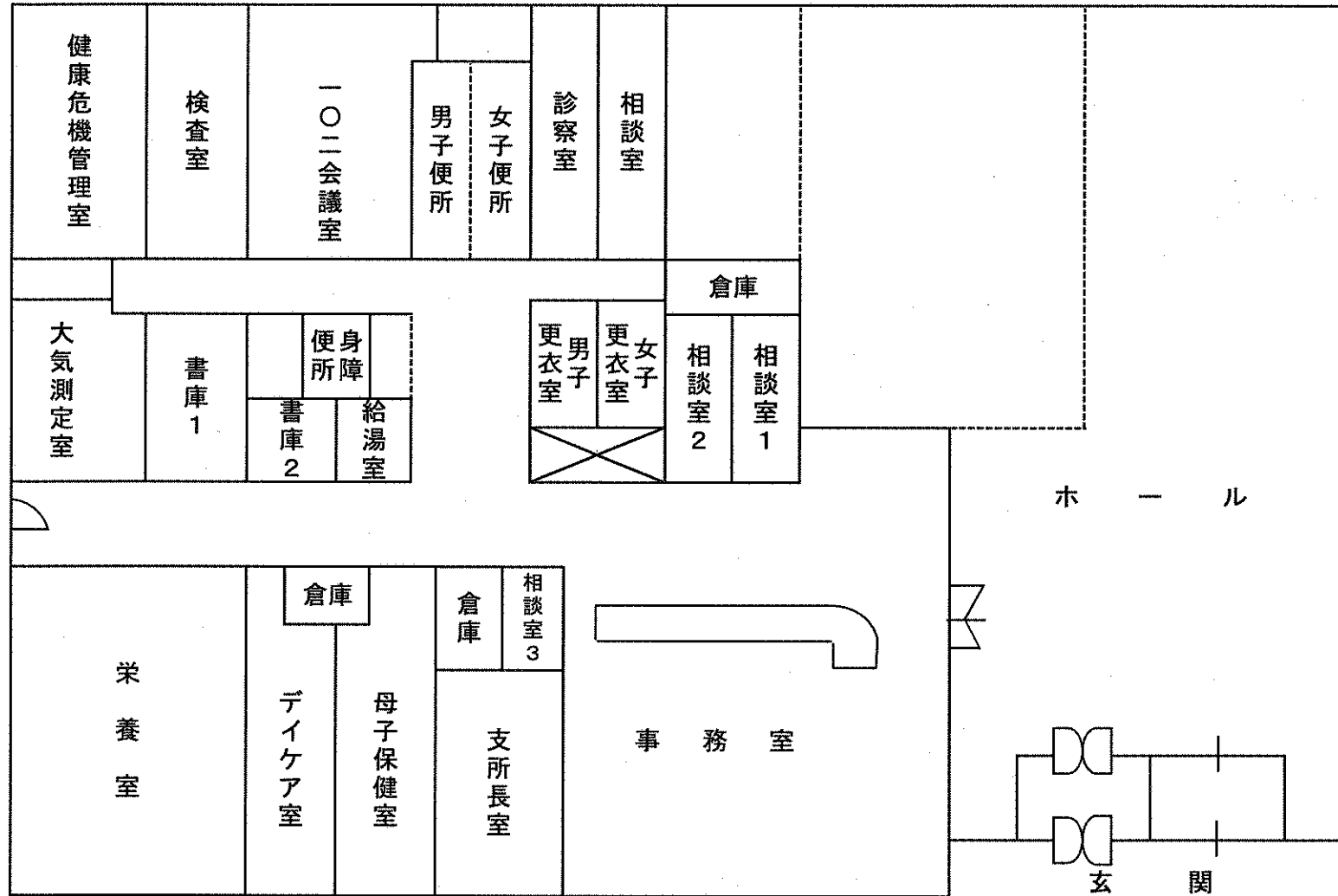
(3) 建物の平面図

① 中北保健福祉事務所(中北保健所)



② 中北保健福祉事務所峡北支所(中北保健所峡北支所)

平 面 図



(4) 各課業務内容

① 中北保健福祉事務所(中北保健所)

総務スタッフ

- ・所内庶務とりまとめ、総務事務
- ・災害対策
- ・庁舎維持管理

福祉課

障害福祉担当

- ・特別障害者手当等の認定給付事業
- ・補助犬育成貸与事業
- ・在宅重度心身障害者居室整備事業
- ・介助用自動車購入等助成事業
- ・心身障害者自動車燃料費助成事業
- ・発達障害児(者)の支援体制
- ・障害者幸住条例の推進
- ・障害者関係団体の活動支援
- ・障害者団体、個人の表彰
- ・障害者文化展
- ・日本赤十字社
- ・共同募金会

児童家庭担当

- ・民生委員・児童委員、主任児童委員の指導
- ・母子生活支援施設への入所の実施及び助成
- ・助産施設への入所の実施及び助成
- ・保育所運営指導及び保育所に係る市町事務指導
- ・ひとり親家庭小中学校入進学支度金
- ・認可外保育施設の立入調査及び指導
- ・児童虐待防止対策
- ・母子家庭自立支援給付金
- ・母子・父子・寡婦福祉資金
- ・母子・父子・寡婦等家庭に対する相談
- ・児童扶養手当(遺棄証明)
- ・ひとり親家庭医療費助成

長寿介護課

介護支援担当

- ・介護保険事業者の指定・更新及び変更に係る事務
- ・介護保険事業者等の指導及び監査
- ・介護支援専門員への支援
- ・介護職員処遇改善交付金に係る事務
- ・保険者(介護保険)への助言等支援

介護予防担当

- ・地域包括支援センター運営支援
- ・地域支援事業推進
- ・認知症高齢者対策
- ・「認知症の人と家族の会」への支援
- ・高齢者虐待防止法関係
- ・地域リハビリテーション推進
- ・老人ホーム入所措置事務に係る支援
- ・軽費老人ホーム事務費補助金
- ・敬老思想の普及
- ・ことぶきマスター制度推進

衛生課

- ・食品営業施設に対する許認可
- ・食品取扱い施設の指導監視
- ・食中毒防止活動
- ・食品衛生講習会
- ・食品に関わる相談
- ・地域食品衛生協会の育成指導
- ・甲府市地方卸売市場関係
- ・薬局、薬種商、医薬等の製造販売の許認可
- ・毒物、劇物取扱い等の登録
- ・薬物取扱施設の指導監視
- ・麻薬、覚せい剤乱用防止の啓発活動
- ・薬の相談
- ・美容所、理容所、クリーニング所の許認可
- ・旅館、公衆浴場、興業場の許認可
- ・献血推進
- ・ビル管理法に基づく届出及びビル清掃業等の登録
- ・許認可に基づく指導監視
- ・水道、井戸水の衛生指導
- ・墓地、埋葬等に関すること
- ・プールの衛生指導
- ・有害物質を含む家庭用品の安全確保
- ・生活環境の相談
- ・犬猫の正しい飼い方の指導
- ・特定動物飼育の許認可
- ・犬等により、咬傷犬届出及び苦情相談
- ・動物取扱業営業登録
- ・犬猫の譲渡制度の推進

地域保健課

- ・医療機関の許可・届出・検査指導
- ・中北地域保健医療推進委員会
- ・保健、医療等の計画策定
- ・保健、医療等の調査、研究
- ・救急医療体制整備
- ・移植医療推進
- ・人口動態
- ・厚生労働統計
- ・医療従事者免許証の事務
- ・死体解剖に関すること
- ・結核対策、サーベイランス
- ・感染症診査協議会
- ・保健所、市町村保健計画
- ・エイズ予防知識の普及
- ・感染症予防対策
- ・感染症発生動向調査
- ・肝炎対策

- ・特定感染症(エイズ・性感染症・ウイルス性肝炎)相談、検査
- ・予防接種相談
- ・管理栄養士、栄養士、調理師の免許事務
- ・警察官通報等精神障害者の移送
- ・精神保健相談(心の健康相談)
- ・地域精神保健福祉啓発普及研修事業
- ・精神障害者社会復帰関係事業
- ・精神障害者社会適応訓練事業
- ・いのちのセーフティネット体制推進事業
- ・精神障害者地域移行支援特別対策事業
- ・心神喪失者等医療観察法関係
- ・精神保健福祉法施行事務
- ・精神障害者関係団体の育成、指導

健康支援課

- ・看護推進
- ・地域看護推進
- ・看護普及啓発事業
- ・次世代育成支援対策、すこやか親子21
- ・母子保健推進会議
- ・思春期保健対策
- ・母子保健地域組織育成
- ・長期療養児等療育相談事業
- ・小児医療給付事業
- ・母体保護法関係
- ・健康づくり推進事業
- ・健やか山梨21計画の普及
- ・生活習慣病対策事業の推進
- ・歯科保健対策の推進
- ・保健所、市町村健康増進計画
- ・病態別栄養相談
- ・集団給食施設の指導

- ・先天性代謝異常検査児指導
- ・母子保健統計
- ・特定不妊治療費助成事業
- ・難病患者在宅療養計画策定、評価事業
- ・難病患者訪問相談事業
- ・難病患者訪問指導事業
- ・特定疾患医療費助成事業
- ・学生実習指導
- ・医師臨床研修
- ・アスベスト健康相談
- ・母子保健ライブラリー
- ・保健師業務統計
- ・発達障害児(者)の個別支援
- ・団体育成(食生活改善推進員協議会、調理師会)
- ・管理栄養士、調理師試験事務

② 中北保健福祉事務所峡北支所(中北保健所峡北地域保健課

- ・支所内庶務のとりまとめ
- ・災害対策
- ・医療機関、施術所の許可・届出・検査指導
- ・中北地域保健医療推進委員会
- ・保健、医療等の計画策定
- ・保健、医療等の調査、研究
- ・救急医療、在宅当番医体制整備
- ・移植医療推進
- ・厚生労働統計
- ・人口動態
- ・医療従事者免許証の事務
- ・結核予防、医療対策
- ・エイズ予防知識の普及
- ・感染症予防・医療対策

- ・感染症発生動向調査
- ・肝炎対策
- ・特定感染症(エイズ・性感染症・ウイルス性肝炎)相談、検査
- ・予防接種対策
- ・管理栄養士、栄養士、調理師の免許事務
- ・措置入院に関わる診察、移送
- ・精神保健相談(引きこもり、認知症関係を含む)
- ・自殺防止対策
- ・精神障害者地域移行支援事業
- ・精神障害者社会復帰関係事業(社会適応訓練を含む)
- ・心神喪失者等医療観察法関係
- ・精神障害者関係団体の育成、援助

衛生課

- ・食品営業施設に対する許認可
- ・食品取扱い施設の監視指導
- ・食中毒防止活動
- ・食品衛生講習会
- ・食品に関わる相談
- ・地域食品衛生協会の育成指導
- ・薬局、医薬品等の製造販売の許認可
- ・毒物、劇物取扱い等の登録
- ・薬物取扱施設の監視指導
- ・麻薬、覚せい剤乱用防止の啓発活動
- ・薬の相談
- ・美容所、理容所、クリーニング所の届出
- ・旅館、公衆浴場、興行場の許認可
- ・献血推進

- ・建築物衛生法に基づく届出及び事業の登録
- ・許認可、届出等に基づく監視指導
- ・水道の衛生指導
- ・プールの衛生指導
- ・有害物質を含む家庭用品の安全確保
- ・生活衛生の相談
- ・犬猫の正しい飼い方の指導
- ・特定動物飼育の許認可
- ・犬猫等による、咬傷事故届出及び苦情相談
- ・動物取扱業の登録及び監視指導
- ・多頭飼育届出

健康支援課

- ・保健師・栄養士現任教育
- ・地域看護推進
- ・看護職員確保対策
- ・在宅療養者支援対策
- ・健康づくり推進事業
- ・組織育成(食生活改善推進員協議会、栄養士会、調理師会)
- ・給食施設の指導
- ・生活習慣病対策事業の推進
- ・歯科保健対策の推進
- ・保健所、市町村健康増進計画
- ・病態別栄養相談
- ・健やか山梨21計画の普及
- ・管理栄養士、調理師試験事務
- ・長期療養児療育指導事業
- ・母子保健推進会議
- ・小児医療給付事業
- ・不妊に悩む方への特定治療支援事業(不妊治療、不育治療)

- ・先天性代謝異常検査児指導
- ・新生児聴覚検査
- ・母子保健地域組織育成
- ・母子保健統計
- ・次世代育成支援対策、すこやか親子21
- ・思春期保健対策
- ・母体保護法関係
- ・発達障害児(者)支援
- ・特定医療(指定難病)医療費助成事業(特定疾患治療研究事業を含む)
- ・先天性血液凝固因子障害等治療研究事業
- ・難病患者地域支援対策推進事業
- ・災害時難病患者・透析患者支援体制整備
- ・在宅人工呼吸器使用患者等支援事業
- ・遷延性意識障害者認定事業
- ・学生実習指導
- ・医師臨床研修

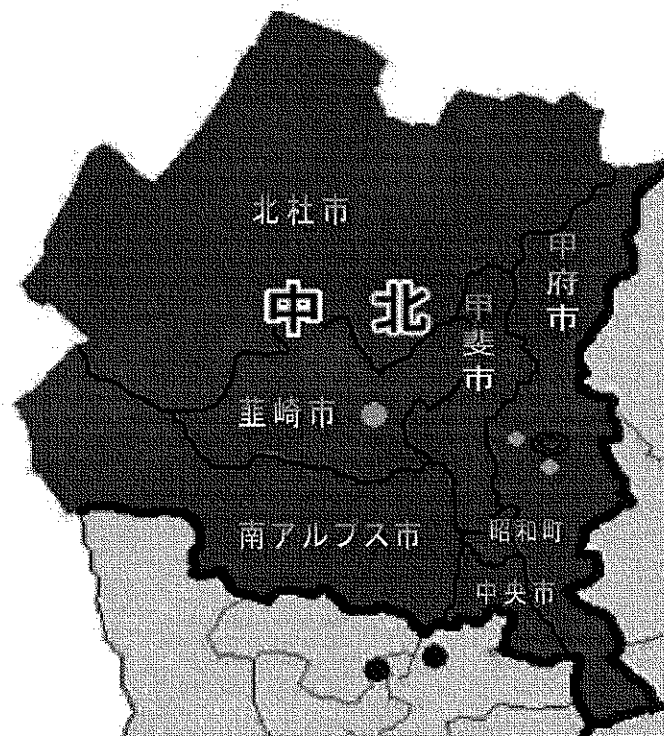
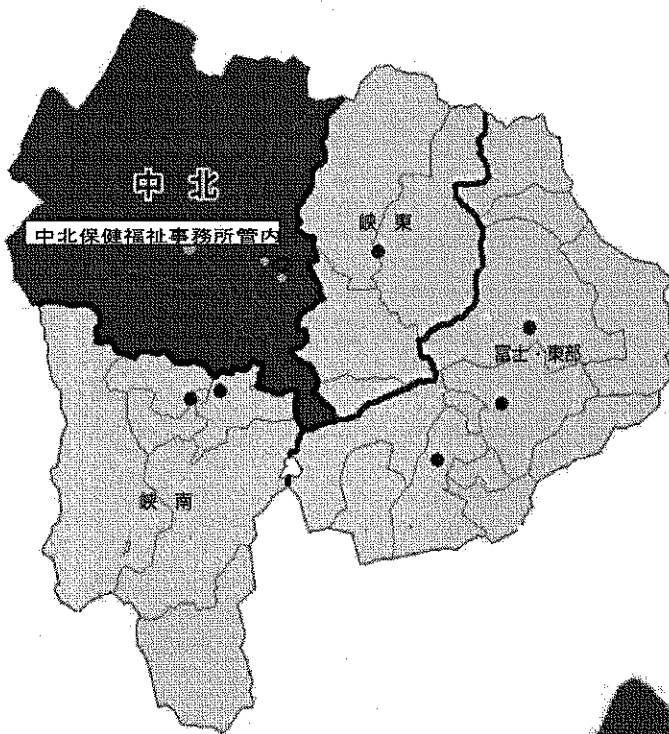
Ⅱ 管内の状況

1 管内の市町

中北保健福祉事務所は、本県の中北部に位置し、管轄地域は甲府市、韮崎市、南アルプス市、北杜市、甲斐市、中央市及び中巨摩郡昭和町である。

保健所の管轄は、中北保健所が甲府市、甲斐市、中央市、中巨摩郡昭和町であり、中北保健所峡北支所が韮崎市、南アルプス市、北杜市である。

また、中北地域の生活保護業務は、平成18年4月1日から峡南保健福祉事務所生活保護課が担当している。



2 管内市町面積、世帯数及び人口

(平成27年4月1日現在)

区分	面積 (km ²)	世帯数	人口
山 梨 県	4,465.37	332,448	834,346
甲 府 市	212.41	85,612	192,689
韭 崎 市	143.73	11,890	31,114
南アルプス市	264.07	25,523	71,096
北 杜 市	602.89	17,183	45,524
甲 斐 市	71.94	29,397	73,571
中 央 市	31.81	12,211	30,550
昭 和 町	9.14	8,099	19,020
合 計	1,335.99	189,915	463,564

※山梨県の統計調査課統計による。

Ⅲ 業務概要(中北保健福祉事務所 平成26年度実績)

福祉課

1 身体障害者・知的障害者・発達障害者福祉業務

(平成27年3月31日現在)

区分 市町	身体障害者 手帳 交付数	療育 手帳 交付数	山梨県 障害者 福祉のま ちづくり 届出状況	心身障害者自動車燃料 費助成事業		特別障害者手当 等受給状況			在宅重度 心身障害 者居室整 備事業 状況	介助用自 動車購入 等助成事 業費補助 金実施 状況
				受給 者数	金額(円)	特別 障害者 手当	障害児 福祉 手当	福祉 手当		
甲府市	10,523	1,326	31	691	13,323,983	/	/	/	5	(970,000) 7
韮崎市	1,440	268	2	110	2,219,236	/	/	/	0	(95,000) 1
南アルプス市	2,978	465	5	285	5,530,490	/	/	/	0	(156,000) 1
北杜市	2,204	343	3	192	4,054,880	/	/	/	0	(88,000) 1
甲斐市	2,559	381	8	243	4,774,363	/	/	/	1	(465,000) 4
中央市	1,233	192	1	115	2,340,318	/	/	/	1	(0) 0
昭和町	574	104	11	56	1,078,851	10	17	-	0	(199,000) 1
管内計	21,511	3,079	61	1,692	33,322,121	10	17	-	(4,895,000) 7	(1,973,000) 15
県計	39,189	5,908	102	3,111	62,541,442	627	414	18	(5,806,000) 10	(3,708,000) 28

※ 特別障害者手当の受給状況について 市居住者への手当は各市福祉事務所が支給している。この表には町村居住者への受給状況を掲載している。

(1) 身体障害者手帳交付数(障害別)

(平成27年3月31日現在)

区分 市町	視覚	聴覚	平衡	音 声 言 語 そしゃく	肢 体	心 臓	腎 臓	呼 吸 器	ぼうこう 直 腸	小 腸	免疫機能	肝 臓	合 計
	甲府市	741	956	9	149	5,376	2,009	678	242	346	4	-	13
韮崎市	81	130	1	15	742	302	87	31	50	1	-	0	1,440
南アルプス市	161	293	0	24	1,534	609	202	54	94	3	-	4	2,978
北杜市	126	196	3	18	1,116	433	158	83	68	0	-	3	2,204
甲斐市	157	222	1	32	1,372	452	182	66	71	1	-	3	2,559
中央市	50	101	0	19	640	278	87	20	35	1	-	2	1,233
昭和町	30	50	1	6	270	138	49	9	19	1	-	1	574
管内計	1,346	1,948	15	263	11,050	4,221	1,443	505	683	11	-	26	21,511
割合%	6.3	9.0	0.1	1.2	51.4	19.6	6.7	2.3	3.2	0.1	-	0.1	100.0
県 計	2,520	3,319	30	490	20,313	7,423	2,687	922	1,341	19	76	49	39,189
割合%	6.4	8.5	0.1	1.3	51.8	18.9	6.9	2.3	3.4	0.1	0.2	0.1	100.0

* 免疫の機能障害に係る統計数値については、プライバシーに配慮して地域の区分は表示していません。

(2) 身体障害者手帳交付数(等級別・年齢別)

(平成27年3月31日現在)

区分	等級別						免疫機能	合計	年齢別			免疫機能	合計
	1級	2級	3級	4級	5級	6級			0~17歳	18~64歳	65歳~		
市町													
甲府市	3,323	1,574	1,645	2,729	584	668	-	10,523	139	2,327	8,057	-	10,523
韮崎市	440	174	227	396	94	109	-	1,440	27	385	1,028	-	1,440
南アルプス市	960	423	488	727	165	215	-	2,978	72	830	2,076	-	2,978
北杜市	668	278	376	588	123	171	-	2,204	23	475	1,706	-	2,204
甲斐市	818	399	424	608	143	167	-	2,559	55	702	1,802	-	2,559
中央市	382	199	199	313	69	71	-	1,233	30	351	852	-	1,233
昭和町	202	71	82	160	26	33	-	574	14	163	397	-	574
管内計	6,793	3,118	3,441	5,521	1,204	1,434	-	21,511	360	5,233	15,918	-	21,511
割合%	31.5	14.5	16.0	25.7	5.6	6.7	0	100.0	1.7	24.3	74.0	0	100.0
県計	12,607	5,663	6,346	9,857	2,113	2,527	76	39,189	601	9,511	29,001	76	39,189
割合%	32.2	14.4	16.2	25.2	5.4	6.4	0.2	100.0	1.5	24.3	74.0	0.2	100.0

(3) 療育手帳交付数(障害程度別・年齢別)

(平成27年3月31日現在)

区分 市町	障害程度別								合計	年齢別			合計
	A-1	A-2a	A-2b	A-3	重度計	B-1	B-2	中軽度計		0~17歳	18~64歳	65歳~	
甲府市	118	183	271	36	608	380	338	718	1,326	434	822	70	1,326
韮崎市	25	46	58	5	134	67	67	134	268	87	160	21	268
南アルプス市	48	65	114	5	232	117	116	233	465	152	280	33	465
北杜市	20	45	69	5	139	106	98	204	343	95	226	22	343
甲斐市	34	54	84	7	179	115	87	202	381	133	229	19	381
中央市	23	27	40	3	93	43	56	99	192	77	108	7	192
昭和町	8	11	32	1	52	29	23	52	104	44	57	3	104
管内計	276	431	668	62	1,437	857	785	1,642	3,079	1,021	1,883	175	3,079
割合%	9.0	14.0	21.7	2.0	46.7	27.8	25.5	53.3	100.0	33.2	61.1	5.7	100.0
県計	523	795	1,274	119	2,711	1,720	1,477	3,197	5,908	1,872	3,695	341	5,908
割合%	8.9	13.4	21.6	2.0	45.9	29.1	25.0	54.1	100.0	31.7	62.5	5.8	100.0

(4) 中北地域発達障害者支援検討会議の開催

平成23年11月に策定した「中北地域発達障害者支援検討会議設置要領」に基づき、管内の発達障害児者支援に係わる関係機関を構成員とした会議を、以下のとおり2回開催した。

開催年月日	内容	参加者数
第1回 平成26年10月7日	第1回 市町担当者連絡会 各市町の現状、課題等の確認と共有	26名
第2回 平成27年2月24日	第2回 講義・グループワーク 講義「ライフサイクルを通しての発達障害者の支援」 講師:こころの発達総合支援センター 中嶋真人心理士 グループワーク:成人期事例アセスメント 講義「将来を見据えて～本人・家族・地域の力を活かした支援とは～」講師:子育て支援課小林真理子企画監	40名

2 児童・母子福祉

管内の母子家庭等の現況は7市町で、母子家庭が4,655世帯、寡婦家庭が1,968世帯、父子家庭が512世帯（H26.8.1現在）となっており、甲府市及び隣接の市町では母子家庭が年々増加する傾向にある。

これら世帯の自立助成を図るため、福祉資金の貸付を行っており、平成26年度の実績は母子福祉資金16件7,479千円、寡婦福祉資金3件1,872千円であった。

次に保育所・認定こども園の現況については、平成27年4月1日現在、7市町で保育所・保育所型認定こども園が100カ所（公立48、私立52）の総定員11,749人に対し、9,831人が入所しており、入所率は83.7%（甲府市87.1%、韮崎市83.9%、南アルプス市74.7%、北杜市76.7%、甲斐市98.3%、中央市75.6%、昭和町83.9%）となっている。

また、幼保連携型認定こども園が13カ所（公立0、私立13）の総定員1,563人に対し、1,291人が入所しており、入所率は82.6%（甲府市79.4%、南アルプス市103.7%、甲斐市107.8%、中央市52.2%、昭和町106.3%）となっている。（韮崎市・北杜市には幼保連携型認定こども園は設置されていない。）

一方、県内の認可外保育施設は、当保健福祉事務所管内に集中しており、甲府市に19施設、韮崎市に3施設、南アルプス市に5施設、北杜市に4施設、甲斐市に3施設、中央市に3施設、昭和町に3施設の計40施設がある。

(1) 母子・寡婦福祉事業関係

平成26年度

市 町	区 分			世 帯 数				母子・寡婦福祉資金貸付状況(千円)		ひとり親 家庭医療費 補助金 (円)	ひとり親 家 庭 入進学支度金 (千円)		母子・寡婦福祉資金未償還状況(円)	
	(H26.8.1現在)			母 子		寡 婦		件数	貸付額		件数	支給額	母子 金額	寡婦 金額
	母子	寡婦	父子	件数	貸付額	件数	貸付額							
甲 府 市	2,028	1,113	224	8	4,092	2	1,104	73,359,373	211	2,110	44,624,418	3,523,498		
韭 崎 市	328	84	27	1	360			10,505,547	35	350	4,809,912	30,646		
南アルプス市	747	233	120	1	360	1	768	24,678,496	81	810	6,164,561	218,500		
北 杜 市	382	134	44	3	1,644			10,452,388	39	390	9,678,485	1,657,434		
甲 斐 市	720	286	68	1	323			27,107,032	93	930	12,165,646	3,263,278		
中 央 市	218	36	10	2	700			9,770,071	40	400	4,648,216	1,851,200		
昭 和 町	232	82	19					9,572,050	26	260	2,627,947			
管 内 計	4,655	1,968	512	16	7,479	3	1,872	165,444,957	525	5,250	84,719,185	10,544,556		

※世帯数は、「山梨県ひとり世帯等実態調査(H26実施)」の数字

(2) 母子・父子自立支援員相談指導状況

① 母子家庭・寡婦

平成26年度

区分	前年度(月)からの繰越件数	今年度(月)の新規相談件数	合計 C(A+B)	解決件数 D	翌年度(月)への繰越件数 E(C-D)	相談回数	
							A
生活一般	住 宅	0	0	0	0	0	
	医 療・健 康	病気	1	1	2	1	12
		障害	0	0	0	0	0
		その他	0	0	0	0	0
	家 庭 紛 争	夫等の暴力	0	0	0	0	0
		その他	0	4	4	4	6
	就 労	求職・転職	2	5	7	7	13
		資格取得・職業訓練	0	5	5	3	10
		職場の悩み	0	1	1	1	5
		その他	0	1	1	1	1
	結 婚	0	0	0	0	0	
	養 育 費	0	0	0	0	0	
	借 金	0	1	1	1	3	
そ の 他	2	10	12	9	61		
小 計	5	28	33	27	111		
児 童	養 育	保育所入所	0	2	2	7	
		虐待	0	0	0	0	
		その他	0	0	0	0	
	教 育	0	4	4	4	6	
	非 行	0	0	0	0	0	
	就 職	0	0	0	0	0	
	そ の 他	0	4	4	4	4	
小 計	0	10	10	10	17		
経済的支援・生活保護	母子福祉資金	貸付	1	175	176	369	
		償還	123	56	179	3,322	
	寡婦福祉資金	貸付	0	4	4	18	
		償還	8	2	10	168	
	公的年金	0	0	0	0	0	
	児童扶養手当	0	2	2	2	2	
	生活保護	0	5	5	5	17	
	税	0	0	0	0	0	
	そ の 他	0	1	1	1	1	
小 計	132	245	377	242	3,897		
その他	売店設置(法第25条)	0	0	0	0	0	
	たばこ販売(法第26条)	0	0	0	0	0	
	母子世帯向公営住宅(法第27条)	0	0	0	0	0	
	母子福祉施設の利用	0	1	1	0	1	
	母子生活支援施設(児童福祉法第38条)	0	0	0	0	0	
	小 計	0	1	1	0	1	
合 計	137	284	421	279	4,026		
区 分	案件数		延件数				
訪問調査指導	448		484				

② 父子家庭

区 分		前年度(月)から の繰越件数 A	今年度(月)の 新規相談件数 B	合 計 C (A+B)	解決件数 D	翌年度(月)への 繰越件数 E(C-D)	相談回数	
生活一般	住 宅	0	0	0	0	0	0	
	医 療・健康	病気	0	0	0	0	0	0
		障害	0	0	0	0	0	0
		その他	0	0	0	0	0	0
	家 庭 紛 争	夫等の暴力	0	0	0	0	0	0
		その他	0	0	0	0	0	0
	就 労	求職・転職	0	0	0	0	0	0
		資格取得・職業訓練	0	1	1	1	0	1
		職場の悩み	0	0	0	0	0	0
		その他	0	0	0	0	0	0
	結 婚	0	0	0	0	0	0	
養 育 費	0	0	0	0	0	0		
借 金	0	0	0	0	0	0		
そ の 他	0	0	0	0	0	0		
小 計	0	1	1	1	0	1		
児 童	養 育	保育所入所	0	0	0	0	0	
		虐待	0	0	0	0	0	
		その他	0	0	0	0	0	
	教 育	0	0	0	0	0	0	
	非 行	0	0	0	0	0	0	
	就 職	0	0	0	0	0	0	
そ の 他	0	0	0	0	0	0		
小 計	0	0	0	0	0	0		
経 済 的 支 援 ・ 生 活 援 護	父子福祉資金	貸付	0	1	1	1	0	1
		償還	0	0	0	0	0	0
	公 的 年 金	0	0	0	0	0	0	
	児 童 扶 養 手 当	0	0	0	0	0	0	
	生 活 保 護	0	0	0	0	0	0	
	税	0	0	0	0	0	0	
	生 活 福 祉 資 金	0	0	0	0	0	0	
	そ の 他	0	0	0	0	0	0	
小 計	0	1	1	1	0	1		
そ の 他	母子福祉センターの利用	0	0	0	0	0	0	
合 計	0	2	2	2	0	2		
区 分		案件数		延件数				
訪問調査指導		0		0				

③ 非常勤母子・父子自立支援員の勤務状況等

区 分	関係機関連絡(件)	会議出席(回)	非常勤母子自立支援員の勤務状況	
実 件 数	85	43	非常勤者全員の年(月)間勤務日数(日)	915.0
延 件 数	198		非常勤者1人1日平均の勤務時間(時間)	5.9

(3) 保育所・保育所型認定こども園の現況

① 保育所・保育所型認定こども園施設数・定員・入所人数等

(平成27年4月1日現在)

区分 市町	就学前 児童数	要保育 児童数	保育所・保育所型認定こども園施設数・定員及び入所人数									入所児童数					入所率 b/a
			公立			私立			計			0歳 児	1~2 歳児	3歳 児	4~5 歳児	総数	
			施設 数	定員	入所人 数	施設 数	定員	入所人 数	施設 数	定員 a	入所人 数b						
甲府市	9,171	4,039	5	450	431	30	3,305	2,838	35	3,755	3,269	142	1,093	664	1,370	3,269	87.1%
韮崎市	1,282	523	5	620	503	0	0	17	5	620	520	14	151	122	233	520	83.9%
南アルプス市	3,494	1,993	13	2,060	1,437	4	420	415	17	2,480	1,852	61	489	409	893	1,852	74.7%
北杜市	1,643	1,123	11	1,340	1,006	2	121	115	13	1,461	1,121	29	282	243	567	1,121	76.7%
甲斐市	4,303	1,924	8	1,124	1,027	9	734	800	17	1,858	1,827	84	603	374	766	1,827	98.3%
中央市	1,613	838	6	820	559	1	145	171	7	965	730	13	237	144	336	730	75.6%
昭和町	1,300	682	0	0	15	6	610	497	6	610	512	19	174	114	205	512	83.9%
管内計	22,806	11,122	48	6,414	4,978	52	5,335	4,853	100	11,749	9,831	362	3,029	2,070	4,370	9,831	83.7%
県計	38,654	19,451	116	12,781	9,653	96	9,364	8,350	212	22,145	18,003	614	5,190	3,916	8,283	18,003	81.3%

※1

※1 要保育児童数とは、各市町村が入所決定している児童数で、実際に山梨県内、外の保育所、認定こども園、へき地保育所に入所している児童をいう。

② 幼保連携型認定こども園施設数・定員・入所人数等

(平成27年4月1日現在)

区分 市町	幼保連携型認定こども園施設数・定員及び入所人数									入所児童数					入所率 d/c	全体 入所率 b+d/a+c	へき地 保育所数	認可外 保育所数
	公立			私立			計			0歳 児	1~2 歳児	3歳 児	4~5 歳児	総数				
	施設 数	定員	入所人 数	施設 数	定員	入所人 数	施設 数	定員 c	入所人 数d									
甲府市	0	0	0	8	970	770	8	970	770	38	242	173	317	770	79.4%	85.5%	0	19
韮崎市	0	0	0	0	0	3	0	0	3	0	1	0	2	3	-	84.4%	0	3
南アルプス市	0	0	0	1	136	141	1	136	141	6	40	28	67	141	103.7%	76.2%	0	5
北杜市	0	0	0	0	0	2	0	0	2	0	0	0	2	2	-	76.9%	0	4
甲斐市	0	0	0	1	90	97	1	90	97	6	44	17	30	97	107.8%	98.8%	0	3
中央市	0	0	0	2	207	108	2	207	108	5	44	22	37	108	52.2%	71.5%	0	3
昭和町	0	0	0	1	160	170	1	160	170	6	56	36	72	170	106.3%	88.6%	0	3
管内計	0	0	0	13	1,563	1,291	13	1,563	1,291	61	427	276	527	1,291	82.6%	83.5%	0	40
県計	0	0	0	15	1,783	1,448	15	1,783	1,448	61	479	316	592	1,448	81.2%	81.3%	7	65

※2

※2 入所人数dには広域入所児童も含まれているため、広域入所分のみの市町は入所率の記載をしていない。

③ 保育所入所児童数等年度別比較表

各年4月1日現在

区分 市町	施設数						定員						入所児童数					
	20	21	22	23	24	25	20	21	22	23	24	25	20	21	22	23	24	25
甲府市	37	38	38	39	40	40	3,560	3,650	3,680	3,740	3,805	3,935	3,559	3,670	3,711	3,870	3,935	3,992
韮崎市	9	9	9	9	8	8	710	710	710	710	670	670	643	640	620	625	613	568
南アルプス市	21	20	20	20	19	19	2,335	2,315	2,315	2,315	2,280	2,300	2,252	2,220	2,220	2,215	2,180	2,104
北杜市	17	17	17	17	17	13	1,460	1,460	1,460	1,460	1,460	1,450	1,242	1,214	1,211	1,211	1,201	1,126
甲斐市	16	16	16	18	17	17	1,475	1,455	1,450	1,520	1,480	1,555	1,613	1,590	1,406	1,663	1,696	1,774
中央市	7	7	7	8	8	9	910	910	910	946	946	1,006	811	917	771	768	784	796
昭和町	6	7	7	7	7	7	510	580	590	590	590	620	559	555	555	609	623	663
管内計	113	114	114	118	116	113	10,960	11,080	11,115	11,281	11,231	11,536	10,679	10,806	10,494	10,961	11,032	11,023
県計	246	238	235	240	237	232	21,093	21,208	21,103	21,359	21,234	21,526	19,401	19,240	19,239	19,493	19,524	19,412

(4) 民生委員・児童委員及び主任児童委員の状況

(平成26年4月1日現在)

市 町	世帯数 (a)	民生委員・ 児童委員 (b)	主 任 児童委員 (c)	合 計 (定数) (d)=(b)+(c)	男女別(委嘱数)			1人(主任児童委員 は除く。)あたりの 受持世帯数(e)=(a)/(b)
					男	女	合計	
甲府市	85,428	389	58	447	109	248	357	220
韮崎市	11,834	89	22	111	21	90	111	133
南アルプス市	25,229	161	15	176	70	105	175	157
北杜市	17,147	171	16	187	58	129	187	100
甲斐市	29,086	151	8	159	51	108	159	193
中央市	12,190	69	6	75	37	38	75	177
昭和町	8,002	39	2	41	18	23	41	205
管内計	188,916	1,069	127	1,196	364	741	1,105	177
県 計	331,026	2,276	249	2,525				145

※世帯数は市町村別推計による。(H26.4.1現在)

(5) 民生委員・児童委員活動状況(平成26年度)

① 内容別相談・支援件数、民生委員一人あたりの活動状況

<データ: H26年度 福祉行政報告例>

区分	数 民生委員数(定)	内容別相談・支援件数															民生委員一人あたりの活動状況(年間の件数等)																		
		在宅福祉	介護保険	健康・保健医療	子育て・母子保健	子どもの地域生活	子どもの教育・学校生活	生活費	年金・保険	仕事	家族関係	住居	生活環境	日常的な支援	その他	合計	相談・支援	調査・実態把握	への参加協力	行事・事業・会議	地域福祉活動	・自主活動	・研修	民事協運営	証明事務	発見の通告・仲介	要保護児童の	訪問・連絡活動	回数 その他	連絡調整回数 委員相互	その他の関係機関	活動日数			
市町																																			
甲府市	447	2,158	643	1,146	257	1,074	510	534	173	131	663	385	966	6,679	3,796	19,115	42.8	15.5	28.0	36.7	21.6	1.7	2.1	100.2	45.2	38.6	22.7	139.8							
割合%	-	11.3	3.4	6.0	1.3	5.6	2.7	2.8	0.9	0.7	3.5	2.0	5.1	34.9	19.9	100	-	-	-	-	-	-	-	-	-	-	-	-	-	-	-	-	-	-	
韮崎市	111	127	22	24	14	123	35	12	3	7	12	10	20	288	194	891	8.0	16.8	9.3	7.3	5.5	0.5	0.0	39.5	9.3	11.8	6.0	38.7							
割合%	-	14.3	2.5	2.7	1.6	13.8	3.9	1.3	0.3	0.8	1.3	1.1	2.2	32.3	21.8	100	-	-	-	-	-	-	-	-	-	-	-	-	-	-	-	-	-	-	
南アルプス市	176	378	151	109	14	209	245	89	17	19	94	26	158	788	791	3,088	17.5	4.8	20.3	26.3	15.8	0.7	0.4	54.0	28.9	16.6	11.3	95.8							
割合%	-	12.2	4.9	3.5	0.5	6.8	7.9	2.9	0.6	0.6	3.0	0.8	5.1	25.5	25.6	100	-	-	-	-	-	-	-	-	-	-	-	-	-	-	-	-	-	-	
北杜市	187	267	131	261	32	320	172	59	15	20	118	40	216	1,124	736	3,511	18.8	8.5	16.3	30.2	11.8	3.0	0.2	74.6	23.9	12.4	8.4	100.6							
割合%	-	7.6	3.7	7.4	0.9	9.1	4.9	1.7	0.4	0.6	3.4	1.1	6.2	32.0	21.0	100	-	-	-	-	-	-	-	-	-	-	-	-	-	-	-	-	-	-	
甲斐市	159	675	252	476	188	296	418	156	25	69	183	42	211	1,830	1,265	6,086	38.3	42.6	24.7	42.5	18.9	2.1	0.4	114.9	46.3	31.2	22.2	129.4							
割合%	-	11.1	4.1	7.8	3.1	4.9	6.9	2.6	0.4	1.1	3.0	0.7	3.5	30.1	20.8	100	-	-	-	-	-	-	-	-	-	-	-	-	-	-	-	-	-	-	
中央市	75	61	40	28	6	83	41	26	4	22	21	2	33	294	451	1,112	14.8	19.9	25.6	26.6	11.6	0.7	0.2	67.9	40.2	16.5	13.3	82.8							
割合%	-	5.5	3.6	2.5	0.5	7.5	3.7	2.3	0.4	2.0	1.9	0.2	3.0	26.4	40.6	100	-	-	-	-	-	-	-	-	-	-	-	-	-	-	-	-	-	-	
昭和町	41	61	22	17	5	29	48	16	8	0	35	5	28	70	283	627	15.3	8.5	34.7	29.0	19.7	2.0	0.1	45.1	43.7	22.7	11.7	117.9							
割合%	-	9.7	3.5	2.7	0.8	4.6	7.7	2.6	1.3	0.0	5.6	0.8	4.5	11.2	45.1	100	-	-	-	-	-	-	-	-	-	-	-	-	-	-	-	-	-	-	
管内計	1,196	3,727	1,261	2,061	516	2,134	1,469	892	245	268	1,126	510	1,632	11,073	7,516	34,430	28.8	16.6	23.0	31.3	16.7	1.6	0.9	81.8	35.9	25.9	16.2	112.1							
割合%	-	10.8	3.7	6.0	1.5	6.2	4.3	2.6	0.7	0.8	3.3	1.5	4.7	32.2	21.8	100	-	-	-	-	-	-	-	-	-	-	-	-	-	-	-	-	-	-	
県計	2,276	7,646	2,524	3,841	1,375	4,209	2,927	1,919	450	670	1,947	818	3,161	18,377	15,319	65,183	28.6	14.6	22.8	29.7	15.5	2.1	0.6	76.8	33.8	23.9	16.0	110.6							
割合%	-	11.7	3.9	5.9	2.1	6.5	4.5	2.9	0.7	1.0	3.0	1.3	4.8	28.2	23.5	100	-	-	-	-	-	-	-	-	-	-	-	-	-	-	-	-	-	-	

※割合%:小数点第2位以下四捨五入

② 分野別相談・支援件数・その他の活動件数

<データ:H26年度 福祉行政報告例>

区分	分野別相談・支援件数					その他の活動件数							訪問回数		連絡調整回数		活動日数
	高齢者に関する こと	障害者に関する こと	子どもに関する こと	その他	合計	調査・実態把握	参加協力 行事・事業・会議への	・地域福祉活動 自主活動	民事協運営・研修	証明事務	通告・仲介 要保護児童の発見の	訪問・連絡活動	その他	委員相互	その他の関係機関		
市町																	
甲府市	12,871	973	2,230	3,041	19,115	6,938	12,523	16,427	9,639	770	925	44,807	20,221	17,264	10,137	62,498	
割合%	67.3	5.1	11.7	15.9	100	-	-	-	-	-	-	-	-	-	-	-	
韮崎市	574	21	182	114	891	1,870	1,030	808	610	50	1	4,384	1,037	1,308	668	4,300	
割合%	64.4	2.4	20.4	12.8	100	-	-	-	-	-	-	-	-	-	-	-	
南アルプス市	1,368	175	510	1,035	3,088	852	3,581	4,632	2,783	123	63	9,497	5,088	2,923	1,987	16,853	
割合%	44.3	5.7	16.5	33.5	100	-	-	-	-	-	-	-	-	-	-	-	
北杜市	2,142	175	679	515	3,511	1,584	3,049	5,647	2,205	558	31	13,948	4,477	2,321	1,565	18,807	
割合%	61.0	5.0	19.3	14.7	100	-	-	-	-	-	-	-	-	-	-	-	
甲斐市	3,994	425	937	730	6,086	6,767	3,924	6,757	3,000	334	68	18,276	7,357	4,966	3,526	20,580	
割合%	65.6	7.0	15.4	12.0	100	-	-	-	-	-	-	-	-	-	-	-	
中央市	584	54	176	298	1,112	1,491	1,921	1,992	873	50	12	5,095	3,013	1,241	997	6,211	
割合%	52.5	4.9	15.8	26.8	100	-	-	-	-	-	-	-	-	-	-	-	
昭和町	341	77	83	126	627	349	1,421	1,191	809	81	3	1,849	1,791	930	478	4,835	
割合%	54.4	12.3	13.2	20.1	100	-	-	-	-	-	-	-	-	-	-	-	
管内計	21,874	1,900	4,797	5,859	34,430	19,851	27,449	37,454	19,919	1,966	1,103	97,856	42,984	30,953	19,358	134,084	
割合%	63.5	5.5	13.9	17.0	100	-	-	-	-	-	-	-	-	-	-	-	
県計	39,790	3,714	9,831	11,848	65,183	33,170	51,938	67,595	35,364	4,741	1,366	174,705	76,889	54,456	36,453	251,694	
割合%	61.0	5.7	15.1	18.2	100	-	-	-	-	-	-	-	-	-	-	-	

※割合%:小数点第2位以下四捨五入

(6) 児童虐待防止対策

次のとおり、児童虐待防止対策の推進を図っている。

開催年月日	会議の内容	参加者(実施数)
平成23年7月6日	○管内市町要保護児童対策地域協議会 情報交換会の開催 (内容) ・夏期休暇期間中の児童虐待防止対策 ・養育力不足の家庭等への支援方法	管内7市町要保護児童対策地域協議会 の事務担当者及び保健師、中央児童相 談所の児童虐待対策幹、中北保健福祉 事務所職員 17名
平成23年7月20日	○児童虐待防止に関する研修会 ・「児童虐待と主任児童委員に期待する 役割、対応方法」 講師 中央児童相談所児童虐待対策 幹 小澤秀夫氏 ・事前質問票に対する回答	管内の新規主任児童委員・中北保健福 祉事務所職員 65名
平成24年6月27日	○管内市町要保護児童対策地域協議会 情報交換会の開催 (内容) ・夏期休暇期間中の児童虐待防止対策 ・協議会の調整機能の強化・充実	管内7市町要保護児童対策地域協議会 の事務担当者及び保健師、中央児童相 談所の児童虐待対策幹、中北保健福祉 事務所職員 17名
平成24年7月17日	○児童虐待防止に関する研修会 ・「保育所における児童虐待への適切 な対応」 講師 中央児童相談所児童虐待対策幹 藤森雅恵氏 ・事前質問票に対する回答 ・事例研究(ケース演習)	管内の民間保育施設従事者・中北保健 福祉事務所職員 40名
平成25年6月27日	○管内市町要保護児童対策地域協議会 情報交換会の開催 (内容) ・夏期休暇期間中の児童虐待防止対策 ・協議会の調整機能の強化・充実 ・学校との情報交換と連携強化	管内7市町要保護児童対策地域協議会 の事務担当者及び保健師、中央児童相 談所の児童虐待対策幹、中北教育事務 所スクールソーシャルワーカー、中北 保健福祉事務所職員 14名
平成25年7月17日	○児童虐待防止に関する研修会 ・「児童虐待防止に向けた学校の役割と 対応」 講師 中央児童相談所児童虐待対策幹 新津朱美氏 ・事前質問票に対する回答 ・事例研究(ケース演習)	管内の幼稚園及び小学校の教職員 46名
平成26年6月27日	○管内市町要保護児童対策地域協議会 情報交換会の開催 (内容) ・夏期休暇期間中の児童虐待防止対策 ・協議会の調整機能の強化・充実 ・学校との情報交換と連携強化	管内7市町要保護児童対策地域協議会 の事務担当者及び保健師、中央児童相 談所の児童虐待対策幹、中北教育事務 所スクールソーシャルワーカー、中北 保健福祉事務所職員 14名
平成26年7月16日	○児童虐待防止に関する研修会 ・「気づいたら 支えて 知らせて 見 守って」～児童虐待の現状と主任児童 委員に期待する役割～ 講師 中央児童相談所児童虐待対策幹 角田広美氏	管内の新任児童委員他 61名

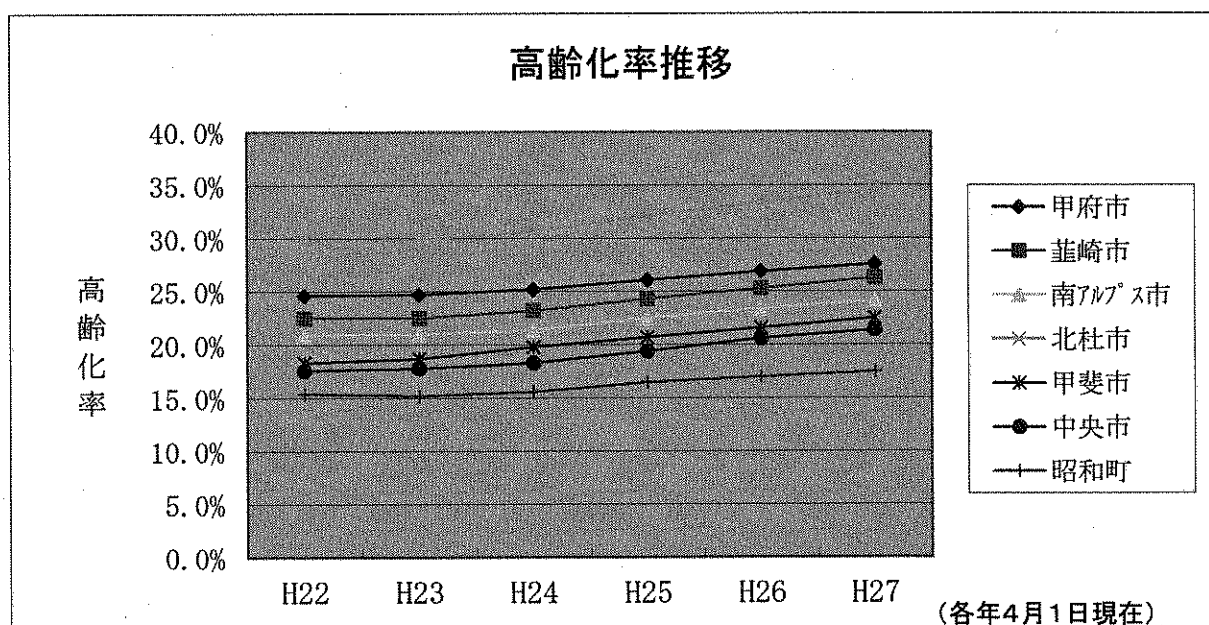
長寿介護課

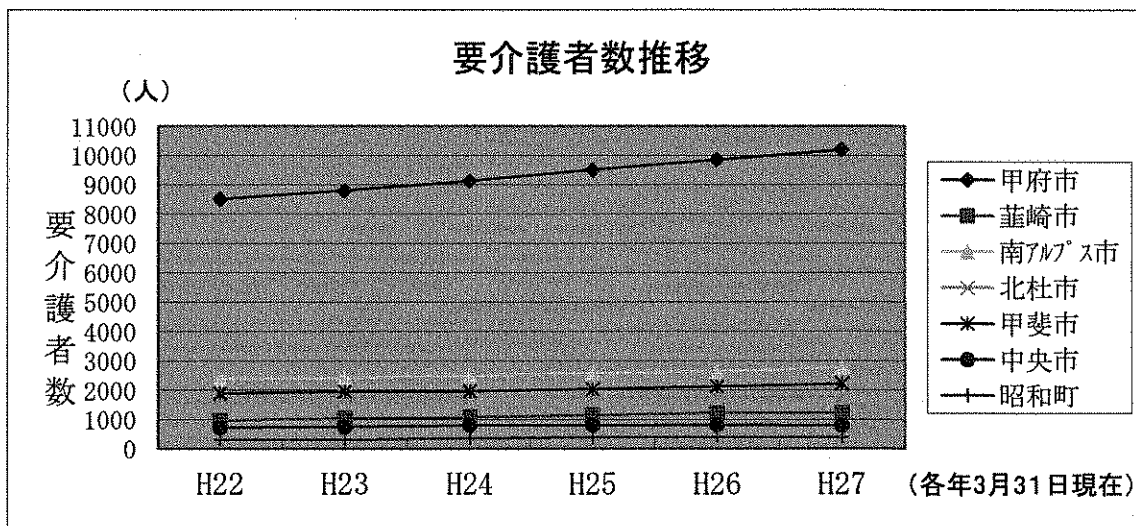
1 高齢者の状況

(1) 管内の高齢者人口推移 高齢者人口・高齢化率(各年4月1日現在)
要介護者(第1号被保険者)数(各年3月31日現在)

(単位:人)

	甲府市	韮崎市	南アルプス市	北杜市	甲斐市	中央市	昭和町	管内小計	山梨県	
総人口	192,601	30,668	72,715	48,300	74,475	31,038	19,136	468,933	851,205	
高齢者人口	H22	48,811	7,229	15,522	14,808	13,608	5,606	2,740	108,324	211,888
	H23	48,794	7,212	15,562	14,820	13,945	5,645	2,774	108,752	211,892
	H24	49,435	7,336	15,799	15,166	14,432	5,795	2,885	110,848	214,765
	H25	50,955	7,615	16,490	15,715	15,329	6,083	3,047	115,234	221,823
	H26	52,188	7,863	17,041	16,245	16,068	6,409	3,223	119,037	227,911
	H27	53,145	8,078	17,616	16,731	16,786	6,641	3,349	122,346	233,649
高齢化率	H22	24.6%	22.5%	20.9%	29.8%	18.3%	17.6%	15.4%	22.6%	24.1%
	H23	24.7%	22.5%	21.0%	29.9%	18.7%	17.8%	15.2%	22.8%	24.2%
	H24	25.2%	23.2%	21.4%	30.7%	19.8%	18.3%	15.6%	23.4%	24.7%
	H25	26.1%	24.3%	22.5%	32.2%	20.7%	19.4%	16.5%	24.4%	25.7%
	H26	26.9%	25.3%	23.4%	33.4%	21.6%	20.6%	17.0%	25.3%	26.6%
	H27	27.6%	26.3%	24.2%	34.6%	22.5%	21.4%	17.5%	26.1%	27.4%
要介護(要支援)者数	H22	8,518	975	2,394	1,767	1,896	723	316	16,589	30,840
	H23	8,798	1,037	2,424	1,799	1,955	754	318	17,085	31,891
	H24	9,131	1,086	2,513	1,766	1,963	805	367	17,631	33,029
	H25	9,511	1,155	2,600	1,766	2,047	805	392	18,276	34,479
	H26	9,858	1,226	2,653	1,749	2,134	822	409	18,851	35,458
	H27	10,195	1,217	2,780	1,782	2,224	797	400	19,395	36,657





※ 出典 総人口、高齢者人口及び高齢化率・・・高齢者福祉基礎調査（27年4月1日現在）
 要介護者数・・・介護保険事業状況（各年度末現在）

(2) 管内の介護保険事業

① 要介護度別認定者数(平成27年3月末日現在)

(第1号、第2号被保険者) (単位:人)

	要 支 援		要 介 護					合 計
	要支援1	要支援2	要介護1	要介護2	要介護3	要介護4	要介護5	
甲府市	764	1,366	1,764	2,280	1,889	1,408	918	10,389
韮崎市	65	147	244	268	222	139	161	1,246
南アルプス市	106	251	601	576	535	451	325	2,845
北杜市	73	260	200	399	353	305	217	1,807
甲斐市	136	263	389	523	417	330	234	2,292
中央市	32	73	151	174	148	143	106	827
昭和町	8	28	62	99	93	68	52	410
小計	1,184	2,388	3,411	4,319	3,657	2,844	2,013	19,816
山梨県計	2,175	4,196	6,628	7,832	6,922	5,547	4,157	37,457

※出典 介護保険事業状況（各年度末現在） 上記の数字は速報値

② 介護度別認定者数の傾向

現在、本県における高齢者数は年々増加しており、中北管内に関しても同様の傾向を示している。
 要介護認定者数についても、昨年度末時点との比較では526人増加の19,816人となっている。介護度別認定者数の経年的変化をみると、増減数に関しては一定の傾向は現れていないが、昨年度末との比較では、要介護2～4の認定者数の増加が目立つ。

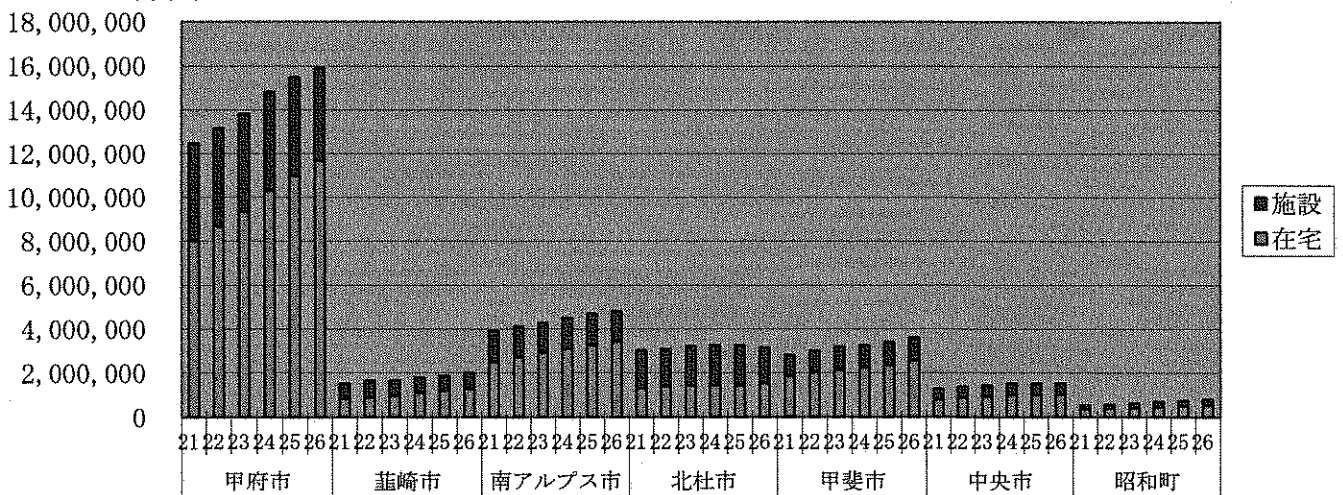
③ 保険給付決定状況

(単位：千円)

		甲府市	韮崎市	南アルプス市	北杜市	甲斐市	中央市	昭和町	小計	山梨県
21 年度	在宅	8,006,720	832,749	2,481,254	1,307,053	1,856,501	794,384	365,794	15,644,455	28,292,192
	施設	4,474,118	704,421	1,418,230	1,724,618	966,291	478,049	184,968	9,950,695	21,397,812
	合計	12,480,838	1,537,170	3,899,484	3,031,671	2,822,792	1,272,433	550,762	25,595,150	49,690,004
22 年度	在宅	8,680,655	900,254	2,737,549	1,391,763	2,010,813	881,466	391,916	16,994,416	30,435,622
	施設	4,504,228	748,160	1,392,860	1,721,075	1,014,541	494,760	181,002	10,056,626	21,741,570
	合計	13,184,883	1,648,414	4,130,409	3,112,838	3,025,354	1,376,226	572,918	27,051,042	52,177,192
23 年度	在宅	9,338,080	976,955	2,920,408	1,437,934	2,122,904	917,824	404,640	18,118,745	32,611,273
	施設	4,479,747	695,577	1,365,193	1,785,716	1,067,795	528,250	222,017	10,144,295	22,201,027
	合計	13,817,827	1,672,532	4,285,601	3,223,650	3,190,699	1,446,074	626,657	28,263,040	54,812,300
24 年度	在宅	10,294,902	1,095,149	3,100,978	1,436,933	2,244,006	991,604	445,448	19,609,020	35,714,953
	施設	4,521,828	699,932	1,410,021	1,829,540	1,030,404	524,852	253,965	10,270,542	22,552,827
	合計	14,816,730	1,795,081	4,510,999	3,266,473	3,274,410	1,516,456	699,413	29,879,562	58,267,780
25 年度	在宅	10,973,772	1,194,774	3,261,339	1,450,102	2,348,351	1,008,113	499,338	20,735,789	37,827,463
	施設	4,515,107	673,766	1,433,707	1,822,679	1,065,572	533,644	251,407	10,295,882	22,780,483
	合計	15,488,879	1,868,540	4,695,046	3,272,781	3,413,923	1,541,757	750,745	31,031,671	60,607,946
26 年度	在宅	11,683,650	1,290,781	3,436,382	1,535,600	2,570,507	1,005,553	534,214	22,056,687	41,023,279
	施設	4,226,811	730,538	1,378,637	1,631,087	1,038,637	537,735	267,844	9,811,289	23,609,708
	合計	15,910,461	2,021,319	4,815,019	3,166,687	3,609,144	1,543,288	802,058	31,867,976	64,632,987

管内市町介護保険給付状況

(千円)



2 当管轄事業所数

H27. 3. 31現在（休止含む）

	居宅サービス	介護予防サービス
訪問介護	115事業所	112事業所
訪問入浴	8事業所	5事業所
訪問看護	28事業所	28事業所
訪問リハビリテーション	6事業所	6事業所
通所介護	270事業所	246事業所
通所リハビリテーション	18事業所	17事業所
福祉用具貸与	38事業所	38事業所
特定福祉用具販売	41事業所	41事業所
居宅介護支援	197事業所	1事業所
合計	721事業所	493事業所

※みなし事業所を除く。

3 介護保険指定事業所等指導・監査状況

(1) 平成26年度介護保険指定事業所等指導実施状況

	実地指導事業所数（予防含む）	集団指導事業所数
訪問介護	27	97
訪問入浴	2	8
訪問看護	5	24
訪問リハビリテーション	0	3
通所介護	60	224
通所リハビリテーション	1	16
福祉用具貸与	11	35
特定福祉用具販売	11	37
居宅介護支援	33	173
合計	150	617

(2) 平成26年度実地指導実施状況

（単位：件）

	人員基準違反	運営基準違反	過誤調整
訪問介護	1	62	6
訪問入浴	0	0	0
訪問看護	0	0	0
訪問リハビリテーション	0	0	0
通所介護	14	220	12
通所リハビリテーション	0	0	0
福祉用具貸与	0	31	1
特定福祉用具販売	0	31	0
居宅介護支援	0	159	10
合計	15	503	29

(3) 平成26年度介護保険指定事業所等監査実施状況
実績なし。

4 市町村地域包括支援センター等への支援

介護予防及び地域包括ケアの推進に向け、管内各市町の活動状況・課題の把握、共有に努め、地域包括支援センターの機能強化を図るため担当者の資質向上に資する研修、情報提供等を実施した。

(1) 地域包括支援センター情報交換会

日時	場所	内容	出席者
平成26年6月5日 13時30分 ～15時30分	中北 保健福祉事務所	災害時の地域包括支援センターにおける高齢者支援について ○講義 「豪雪災害時の保健所の対応と地域包括支援センターに寄せる期待」 中北保健福祉事務所 古屋好美 保健所長 ○災害時における地域包括支援センターの活動状況の紹介 ○グループワーク	23人
平成26年11月12日 9時30分 ～11時30分	中北 保健福祉事務所	新しい総合事業の準備状況等に関する情報交換 ○全国介護保険担当課長会議の伝達 長寿社会課 植村課長補佐 ○各市町の準備状況について情報・意見交換	24人

(2) 担当者会議

日時	場所	内容	出席者
平成27年1月8日 9時30分 ～11時30分	中北 保健福祉事務所	在宅医療・介護連携新に係わる管内市町担当者会議 ○保健所における在宅療養者支援の取組について報告 中北保健福祉事務所(本所・支所) 健康支援課 ○各市町の取組について情報・意見交換	27人

(3) 関連研修

認知症早期発見・早期対応研修

日時	場所	内容	出席者
平成26年12月17日 13時30分 ～15時50分	中北 保健福祉事務所	テーマ：認知症初期集中支援について ○講義 「認知症早期支援の必要性」 荒川訪問看護ステーション 小林認知症認定看護師 ○事業説明 「認知症初期集中支援事業について」 県長寿社会課 上田主査 ○情報提供 ①認知症初期集中支援モデル事業の情報提供～事例集から～ ②山梨県認知症対策推進会議の資料から ③管内市町認知症関係データ～H26高齢者福祉基礎調査から～ ○情報・意見交換 認知症早期支援の体制づくりにおける現状と課題	18人

6 地域包括支援センターの設置状況

平成27年4月1日現在

	直営・委託 の別	設置数	地域包括支援センターの名称	所在地	担当地域
甲府市	委託	9	甲府市東地域包括支援センター	甲府市城東4丁目13-15	琢美・東・富士川
			甲府市南東地域包括支援センター	甲府市国玉町951-1	里垣・玉諸・甲運
			甲府市西地域包括支援センター	甲府市上石田1丁目7-14	賈川・石田・池田・新田
			甲府市南西地域包括支援センター	甲府市大里町5315	国母・大國・大里
			甲府市南地域包括支援センター	甲府市住吉5丁目24-14	伊勢・住吉・湯田・山城
			甲府市北東地域包括支援センター	甲府市塚原町359	相川・北新・新紺屋
			甲府市北西地域包括支援センター	甲府市羽黒町1657-5	千塚・羽黒・千代田・能泉・宮本
			甲府市中央地域包括支援センター	甲府市丸の内2丁目9-28勤医協駅前ビル4階	春日・相生・穴切・朝日
			甲府市笛南地域包括支援センター	甲府市下向山町910	中道・上九一色
韮崎市	直営	1	韮崎市地域包括支援センター	韮崎市本町3丁目6-3	
南アルプス市	直営	1	南アルプス市地域包括支援センター	南アルプス市小笠原376	
北杜市	直営	1	北杜市地域包括支援センター	北杜市須玉町大豆生田961-1	
甲斐市	直営	1	甲斐市地域包括支援センター	甲斐市篠原2610	
中央市	直営	1	中央市地域包括支援センター	中央市成島2266	
昭和町	直営	1	昭和町地域包括支援センター	中巨摩郡昭和町押越616	

7 指定介護予防支援事業所

平成27年4月1日現在

	指定を受けた 地域包括支援センターの名称	事業所名	所在地	担当地域
1	甲府市東地域包括支援センター	甲府市東地域包括支援センター	甲府市城東4丁目13-15	琢美・東・富士川
2	甲府市南東地域包括支援センター	甲府市南東地域包括支援センター	甲府市国玉町951-1	里垣・玉諸・甲運
3	甲府市西地域包括支援センター	甲府市西地域包括支援センター	甲府市上石田1丁目7-14	賈川・石田・池田・新田
4	甲府市南西地域包括支援センター	甲府市南西地域包括支援センター	甲府市大里町5315	国母・大國・大里
5	甲府市南地域包括支援センター	甲府市南地域包括支援センター	甲府市住吉5丁目24-14	伊勢・住吉・湯田・山城
6	甲府市北東地域包括支援センター	甲府市北東地域包括支援センター	甲府市塚原町359	相川・北新・新紺屋
7	甲府市北西地域包括支援センター	甲府市北西地域包括支援センター	甲府市羽黒町1657-5	千塚・羽黒・千代田・能泉・宮本
8	甲府市中央地域包括支援センター	甲府市中央地域包括支援センター	甲府市丸の内2丁目9-28勤医協駅前ビル4階	春日・相生・穴切・朝日
9	甲府市笛南地域包括支援センター	甲府市笛南地域包括支援センター	甲府市下向山町910	中道・上九一色
10	韮崎市地域包括支援センター	韮崎市指定介護予防支援事業所	韮崎市本町3丁目6-3	
11	南アルプス市地域包括支援センター	南アルプス市指定介護予防支援事業所	南アルプス市小笠原376	
12	北杜市地域包括支援センター	北杜市地域包括支援センター	北杜市須玉町大豆生田961-1	
13	甲斐市地域包括支援センター	甲斐市介護予防支援事業所	甲斐市篠原2610	
14	中央市地域包括支援センター	中央市地域包括支援センター	中央市成島2266	
15	昭和町地域包括支援センター	昭和町地域包括支援センター	中巨摩郡昭和町押越616	

8 地域密着型サービスの種類別事業所数

平成27年3月31日現在

	入所・居住系サービス				通い・訪問系サービス						合計
	地域密着型 設入所者 生活介護	認知症対応型 生活介護 共同生活介護	地域密着型 特定施設 生活介護 入居者	入所・居住系 サービス計	小規模多機能型 住宅介護 小規模多機能型 居宅介護	夜間対応型 訪問介護	認知症対応型 通所介護 通所介護	定期巡回・ 随時対応型 訪問介護 看護	複合型 サービス	通い・訪問系 サービス計	
甲府市	10	27	2	39	6		11	3	2	22	61
韮崎市	1	2		3	1		2			3	6
南アルプス市	3	5		8	1		4			5	13
北杜市		1		1	3		2		1	6	7
甲斐市	2	7		9	2		1			3	12
中央市	2	2		4						0	4
昭和町		1		1	1					1	2
中北計	18	45	2	65	14	0	20	3	3	40	105

9 敬老思想普及（老人の日記念百歳高齢者に対する祝状及び記念品贈呈等）

基準日：平成26年9月1日

（単位：人）

H26年度	甲府市	韮崎市	南アルプス市	北杜市	甲斐市	中央市	昭和町	管内計
新100歳	67	9	19	27	10	8	1	141
100歳以上	120	15	38	20	52	14	4	263

新100歳：平成26年度（H26.4.1～27.3.31）において満100歳の者

100歳以上：大正3. 9. 15までに出生した者

10 高齢者健康づくり・生きがいくくり対策

(1) ことぶきマスター認定者・人材バンク登録者

（単位：人）

		甲府市	韮崎市	南アルプス市	北杜市	甲斐市	中央市	昭和町	管内計
H26年度 新規認定者	個人	3	0	2	0	3	10	0	18
	グループ	1	0	0	0	0	0	0	1
認定者延べ数	個人	1,824	675	920	1,171	517	518	105	5,730
	グループ	11	0	2	2	1	1	0	17
人材バンク 登録者数	個人	43	3	5	5	14	58	0	128
	グループ	11	0	2	0	1	0	0	14

ことぶきマスター活動手引き書（H27. 2. 1現在）

(2) 老人クラブ

（単位：人）

	甲府市	韮崎市	南アルプス市	北杜市	甲斐市	中央市	昭和町	管内計
地区クラブ数	218	59	95	95	61	55	12	595
会員数	13,640	1,756	5,005	3,588	2,132	1,601	474	28,196

平成26年度 福祉行政報告例（H27. 3. 31現在）