

山梨県内における木材流通の解説

— 県産材の調達と活用 —

| 2022(令和4)年度版 |

令和5年3月

山梨県 林政部 林業振興課

-
- 01 木材の利用にあたって
 - 02 資源ストックと関連する制度
 - 03 県産材製品の加工、流通
 - 04 加工工場の状況
 - 07 構造用製材の供給寸法
-

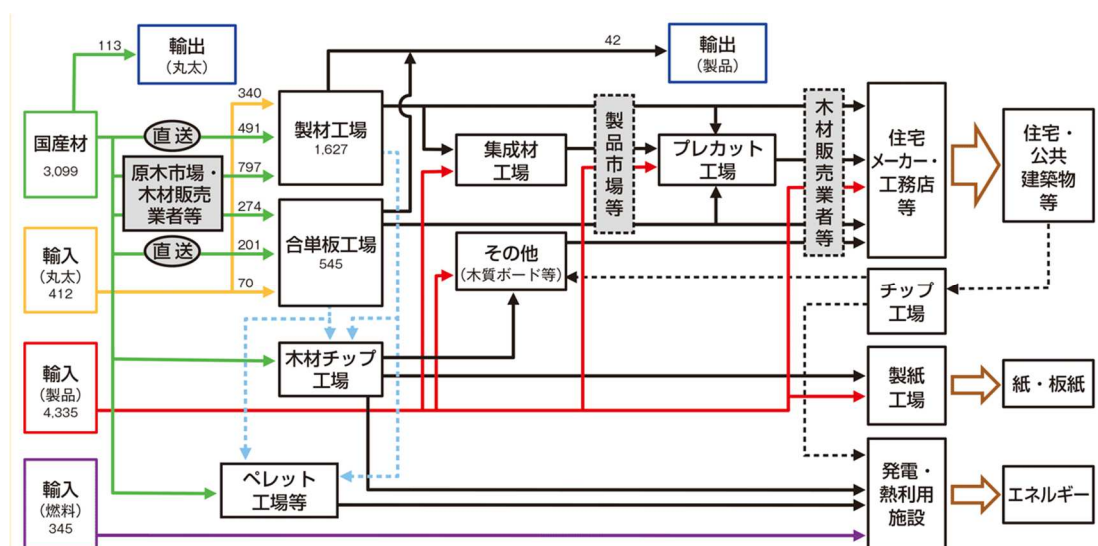
木造建築の円滑な設計・施工のため、関係者間での
情報共有が望まれる県産材の流通事情などを収録

木材の利用にあたって

企画段階から流通事業者と連携

- 木材製品の多くは、主として住宅向けにサプライチェーンが構築されています。
- このため、地域のサプライチェーンの詳細（製品の種類、規格、納期等）の把握は、コスト削減、工程管理を合理的に進めるための基礎となります。
- 特に、県産材製品は、製品の種類や量が限られるため、設計段階から施工現場への納材に精通する流通事業者と連携する必要があります。

木材加工・流通の概観



令和2年度 森林・林業白書を加工

木材利用とSDGs

- 建築物への木材利用は炭素を建築物に貯蔵するなど SDGs の達成に、とりわけ県産材の活用は林業振興による森林の保全など地域の SDGs の達成に貢献します。
- 県産材製品の流通特性を把握し、多様な木材製品と組み合わせて活用することは、建築分野における SDGs 達成に向けた取り組みとなります。

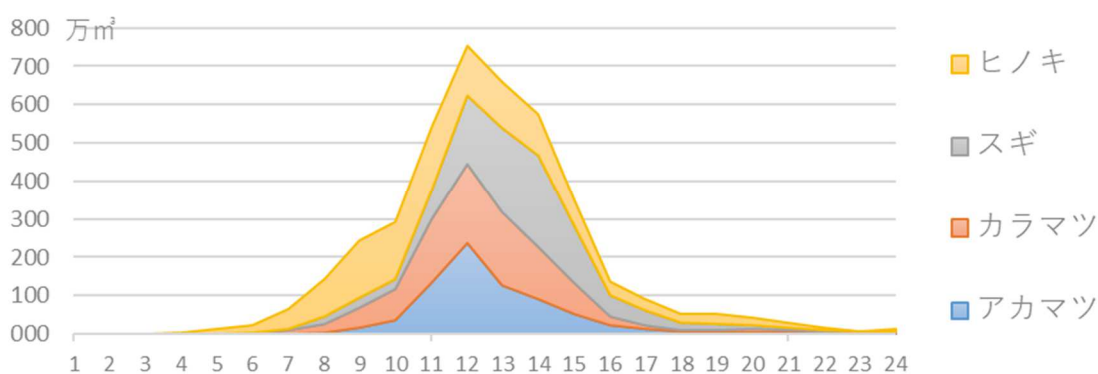


資源ストックと関連する制度

建築用材を生産する人工林

- 本県は森林率が約 8 割の全国有数の森林県であり、その 4 割以上が人工林です。
- 人工林の約 7 割が木材として利用可能な時期（植栽から 50 年超）に達しており、主に、スギ、ヒノキ、アカマツ、カラマツの 4 樹種がストックされています。

人工林の主要 4 樹種の齢級別蓄積



山梨県森林GISより作成。植栽1～5年目までが1齢級。11齢級以上が植栽から50年超

県産材であることの証明

- 山梨県産材認証センター（事務局：（一社）山梨県木材協会）では、丸太の出荷から建築現場への納材までの生産履歴を明確化し、証明する制度を運用しています。
- 一定の要件を満たせば、県外工場の製品であっても県産材製品として認証を受けることができます。

FSC 材としての活用

- 県土の約 3 割を占める県有林（恩賜林）は、国際的な FSC 森林管理認証を取得
- 次のいずれかにより建築物での FSC 表示が可能となり、建築物が適切に管理された森林由来の木材を使用していることを PR に役立てることができます。
 - 1 CoC 認証を受けた加工・流通事業者から調達し、施工
 - 2 建築物ごとにプロジェクト認証を取得

※FSC 森林管理認証は、適切に管理されていると認められた森林から生産された木材や、その木材を使用した製品等に FSC 表示できる制度

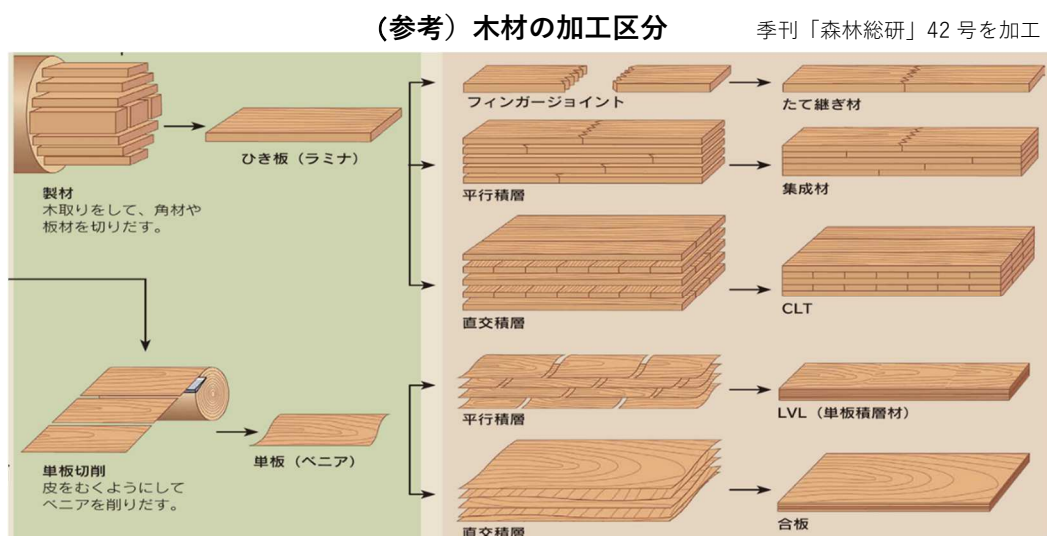
県産材製品の加工、流通

資源ストックに対応した木材加工

- 2022 (R3) 年に県内の製材工場が出荷した建築用材は 8 千 m^3 であり、これは住宅換算※で約 440 棟に相当します。 ※18 m^3 /棟として算出
- 建築向けの製材生産が小規模である一方で、構造用合板（910×1820 mm、厚 12～28 mm）は、県外へも出荷する生産規模となっています。

主要 4 樹種の特性と県内加工の対応

樹種	特性と用途	県内加工	
		製材	合板
スギ	通直で大径材を得やすく、梁・桁、柱での利用 板類は、天然乾燥の無垢材でも、利用が容易	一般流通	一般流通
ヒノキ	通直で強度、耐久性に優れ、柱、土台での利用 板類は、天然乾燥の無垢材でも、利用が容易	一般流通	流通少
アカマツ	曲げ強度が高く梁での利用 通直材を得にくいいため、合板、LVLに加工	流通少	一般流通
カラマツ	年輪の中心部がねじれやすく、無垢材の利用は少ない 強度が高く、合板、LVL、集成材に加工し構造材に利用	流通少	一般流通



加工工場の状況

県内工場に対応できない場合

- 県内に工場がない場合でも、県外工場への加工委託等により県産材の活用は可能
- この場合は、原木の調達や受入れ工場の確保など、設計段階から流通事業者との調整を図ることが重要となります。

製材

- 小規模零細が多いものの、細やかな対応が可能
- 一部の工場では、原木の持ち込み（賃挽き：加工時間等で経費を精算）に対応
- J A S 認証工場は、南部町森林組合のみ

所 在	事業者名	建築	土木	梱包	家具	その他
中央市	山梨県森林組合連合会		○			
韮崎市	(株)樋口製材	○	○			
北杜市	清水製材所					○
南アルプス市	(株)山幸			○		○
南アルプス市	名取製材所		○			
笛吹市	石原材木店	○	○		○	
山梨市	飯島製材所			○		
山梨市	(有)古屋製材所	○		○	○	
甲州市	(有)川端産業	○	○			
甲州市	(株)玉屋製材所	○	○			
甲州市	塩野木材(株)	○	○			○
甲州市	(有)岡部製材	○	○			
甲州市	木曾川産業(株)		○			
富士川町	峡南森林組合		○			
南部町	南部町森林組合	○	○			
南部町	万沢製材所	○	○			○
南部町	山陽製材	○		○		○
南部町	山静商会(株)		○			
都留市	小俣製材所	○	○			
西桂町	(株)マエダ製材所	○	○		○	

※山梨県林業振興課の調査（R3年次）で、製品出荷量が50m³超の事業所

合板

- 構造用合板（910×1820 mm、厚 12,24,28 mm）のみだが、FSC の指定が可能

所 在	事業者名
身延町	(株) キーテック

集成材

- 県内工場なし。県外製品の使用、または県外工場への加工委託
- 構造用集成材の JAS 認証工場は、関東・中部地方に多数ある。
- JAS 認証区分が「大断面」、「中断面」、「小断面」に分かれ、工場により対応する樹種が異なるため、設計時には調達可能な寸法、強度を把握する必要がある。

所 在	事業者名
(公財) 日本合板検査会の認証工場名簿を参照	

単板積層材 (LVL)

- 県内工場なし。県外製品の使用、または県外工場への加工委託
- JAS 認証工場は、関東・中部地方では千葉県内の 1 工場のみ
- 梁・柱等に用いる線材、壁・床等に用いる面材の両者があるため、集成材や直交集成板 (CLT) との比較検討も可能

所 在	事業者名
千葉県木更津市	(株) キーテック

直交集成板 (CLT)

- 県内工場なし。県外製品の使用、または県外工場への加工委託
- JAS 認証工場は、関東・中部地方では石川県内の 1 工場のみ

所 在	事業者名
石川県能美市	(株) 中東

プレカット工場

- 県内工場は、中大規模建築物にも対応し、在来軸組工法向けの設備が充実
- 設計時の接合部の詳細検討にあたっては、対応する断面寸法、加工内容を確認

所 在	事業者名
大月市	甲斐東部材プレカット協同組合
南アルプス市	山梨県木材製品流通センター

その他

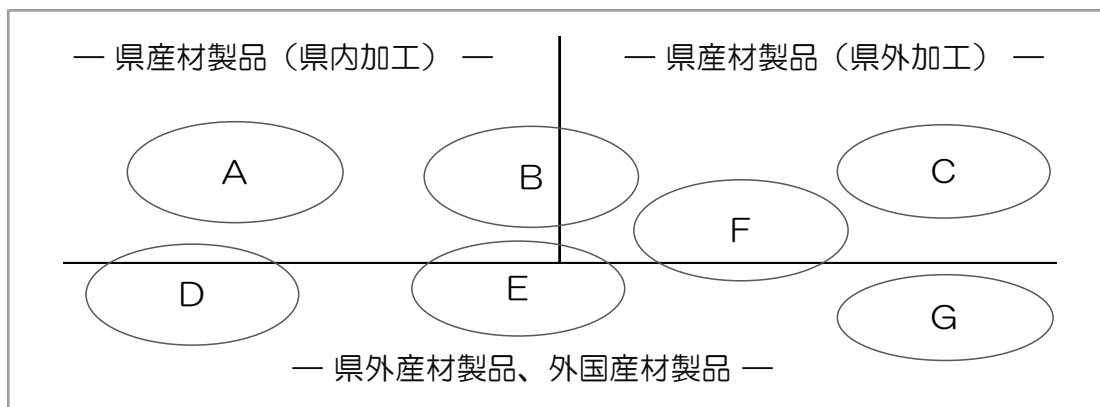
- 県内加工される木毛セメント板（天井、壁の内装材）は、FSC 指定が可能

所 在	事業者名
北杜市	元旦ビューティ工業(株)

多様な木材製品との組合せによる県産材の活用

- 流通特性を踏まえたプランニングにより、県産材活用の幅が広がります。

設計段階で検討する調達先の組合せの例



想定される調達ケース

- | | |
|------------------------|---------------------|
| A 県内加工の既存流通の範囲内で調達 | E 調達難易度に応じて調達先を使い分け |
| B LVLや集成材などの一部の部材を県外加工 | F 木質化で部分的に県外加工品を調達 |
| C 木質化でフローリングなどを県外加工 | G 国内一般の流通品のみで施工 |
| D 内装などで部分的に県内加工品を調達 | |

構造用製材の供給寸法

一般流通する構造用製材

※南部町森林組合の例

樹種	乾燥	寸法			主用途
		T	W	L	
スギ	KD	90	90	3,000 ~ 4,000	横架材、火打ち等
		105	105	3,000 ~ 4,000	管柱、横架材等
		105	120	3,000 ~ 4,000	横架材等
		105	150	3,000 ~ 4,000	横架材等
		105	180	3,000 ~ 4,000	横架材等
		105	210	3,000 ~ 4,000	横架材等
		105	240	3,000 ~ 4,000	横架材等
		105	270	3,000 ~ 4,000	横架材等
		105	300	3,000 ~ 4,000	横架材等
		105	330	3,000 ~ 4,000	横架材等
		105	360	3,000 ~ 4,000	横架材等
		120	120	3,000 ~ 4,000	管柱、横架材等
		120	150	3,000 ~ 4,000	横架材等
		120	180	3,000 ~ 4,000	横架材等
		120	210	3,000 ~ 4,000	横架材等
		120	240	3,000 ~ 4,000	横架材等
		120	270	3,000 ~ 4,000	横架材等
		120	300	3,000 ~ 4,000	横架材等
		120	360	3,000 ~ 4,000	横架材等
ヒノキ	KD	90	90	3,000 ~ 4,000	大引き
		105	105	3,000 ~ 6,000	土台、管柱、通し柱等
		120	120	3,000 ~ 6,000	土台、管柱、通し柱等

(特記事項)

- ・在庫品がある場合は、受注状況等にもよるが、発注後 約3週間以内の納品
- ・在庫品がない場合は、受注生産。発注後 約1ヶ月半～2ヶ月以内の納品
- ・T 135mm、150mmは、受注生産。発注後 約1ヶ月半～半年以内の納品
- ・L 5～6mは、受注生産。発注後 約1ヶ月半～半年以内の納品。
- ・スギ平角W 240mm以上は、モルダー加工なし、5mmのオーバーサイズでの納品
- ・スギ平角W 330mm以上は、納期を事前調整

機械等級区分構造用製材

樹種	乾燥	含水率	寸法			主な等級
			T	W	L	
スギ	KD	20%以下	90	90	3,000 ~ 6,000	E70 E90 E110
			105	105	3,000 ~ 6,000	
			120	120	3,000 ~ 6,000	
			150	150	3,000 ~ 6,000	
ヒノキ	KD	20%以下	90	90	3,000 ~ 6,000	E90 E110 E130
			105	105	3,000 ~ 6,000	
			120	120	3,000 ~ 6,000	
			150	150	3,000 ~ 6,000	

目視等級区分構造用製材

樹種	乾燥	含水率	寸法		
			T	W	L
スギ ・ ヒノキ	KD	20%以下	105	120	3,000 ~ 6,000
			105	150	3,000 ~ 6,000
			105	180	3,000 ~ 6,000
			105	210	3,000 ~ 6,000
			105	240	3,000 ~ 6,000
			105	270	3,000 ~ 6,000
			105	300	3,000 ~ 6,000
			105	330	3,000 ~ 6,000
			105	360	3,000 ~ 6,000
			105	390	3,000 ~ 6,000
			120	150	3,000 ~ 6,000
			120	180	3,000 ~ 6,000
			120	210	3,000 ~ 6,000
			120	240	3,000 ~ 6,000
			120	270	3,000 ~ 6,000
			120	300	3,000 ~ 6,000
			120	330	3,000 ~ 6,000
			120	360	3,000 ~ 6,000
			120	390	3,000 ~ 6,000
			150	180	3,000 ~ 6,000
			150	210	3,000 ~ 6,000
			150	240	3,000 ~ 6,000
			150	270	3,000 ~ 6,000
			150	300	3,000 ~ 6,000
150	330	3,000 ~ 6,000			
150	360	3,000 ~ 6,000			
150	390	3,000 ~ 6,000			

(特記事項)

- ・機械等級、目視等級ともに格付け作業を要し、通常品の納期と異なる。納期等は事前調整
- ・目視等級のヒノキ平角は、常時在庫がないため、受注生産

情報収集に便利な Web サイト

県内情報

(一社)山梨県木材協会

<https://y-wood.com/>

- 木造・木質化相談窓口を運営（原則無料）。建築企画・設計、木材調達、各種支援制度など

JAS 認証工場

(一社) 全国木材検査・研究協会

<http://www.jlira.jp/index.html>

- 製材等の JAS 認証工場名簿を掲載

(公財)日本合板検査会

<https://www.jplic-ew.net/index.shtml>

- 合板、集成材等の JAS 認証工場名簿を掲載

技術情報

中大規模木造建築物ポータルサイト

<https://mokuzouportal.jp/>

- 中大規模建築を木でつくるための技術・情報集約サイト

中大規模木造建築データベース

<https://www.daimoku.jp/>

- 木質部材の供給、設計、施工に関する技術者等のデータベース

補助制度

林野庁

<https://www.rinya.maff.go.jp/j/riyou/kidukai/mokuzozigyou.html>

- 建築物の木造化・木質化に活用可能な補助事業・制度等一覧の掲載ページ

国土交通省

<https://www.mlit.go.jp/jutakukentiku/house/mokuzou.top.html>

- 木造住宅・建築物の振興施策説明の掲載ページ