

セブン-イレブン・ジャパン CO₂排出削減に向けた取組について

環境対応

CO₂ 排出削減目標 ※2020年12月25日見直し

具体的な取組	2030年の目標	2050年の目指す姿
CO ₂ 排出量削減	グループの店舗運営に伴う 排出量 30%削減 （2013年度比）	グループ店舗運営に伴う 排出量 実質ゼロ
	自社の排出量（スコープ1+2）のみならず、スコープ3を含めた サプライチェーン全体で削減を目指す	

CO₂削減に向けた取組

省エネ

使用電力を減らす

創エネ

電力を自ら創る

グリーンエネルギーの調達

外部から調達する

実績例

【省エネ設備の導入】



【太陽光発電】



【卒FIT電力の調達】



※2021年2月末時点

※グリーンエネルギー：太陽光、風力、水力、地熱、バイオマス等から作られる電気

山梨県店舗におけるCO₂削減の取組例

取組例



省エネ取組例：青梅新町店の取組

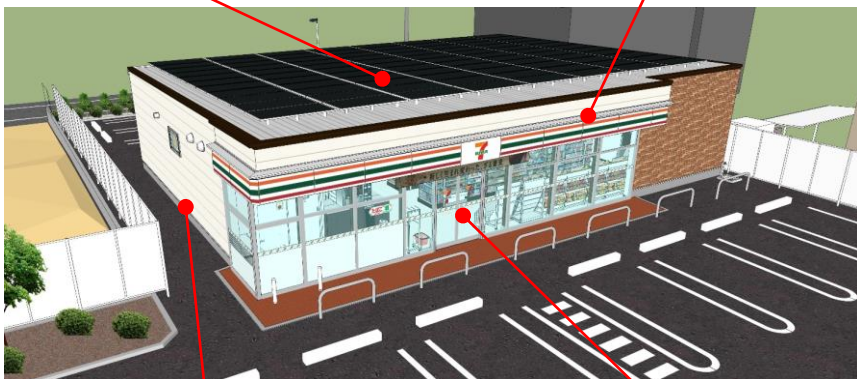
◆青梅新町店

店舗運営に伴うCO₂排出削減の取組の一環として、様々な省エネ建物・設備蓄エネ設備を導入した店舗。

店舗外観

高効率
太陽光パネル

調光機能付き
店頭看板



木造店舗

複層ガラス

店内

LED配灯見直し

ウォークイン
内扉仕様

店内正圧化



チルドケースエアカーテン
性能向上

オートクリーンフィルター
(アイスケース・栄養ドリンクケース・
冷凍リーチインケース)

創エネ取組例：太陽光発電パネルの設置

◆太陽光発電パネルの導入

環境問題に積極的に取り組むため、再生可能エネルギーとして有効な太陽光パネルの設置を進めている。

2021年2月末時点の設置状況



店舗数	設置店舗数	CO ₂ 削減量
21,167店	8,653店	約3万t

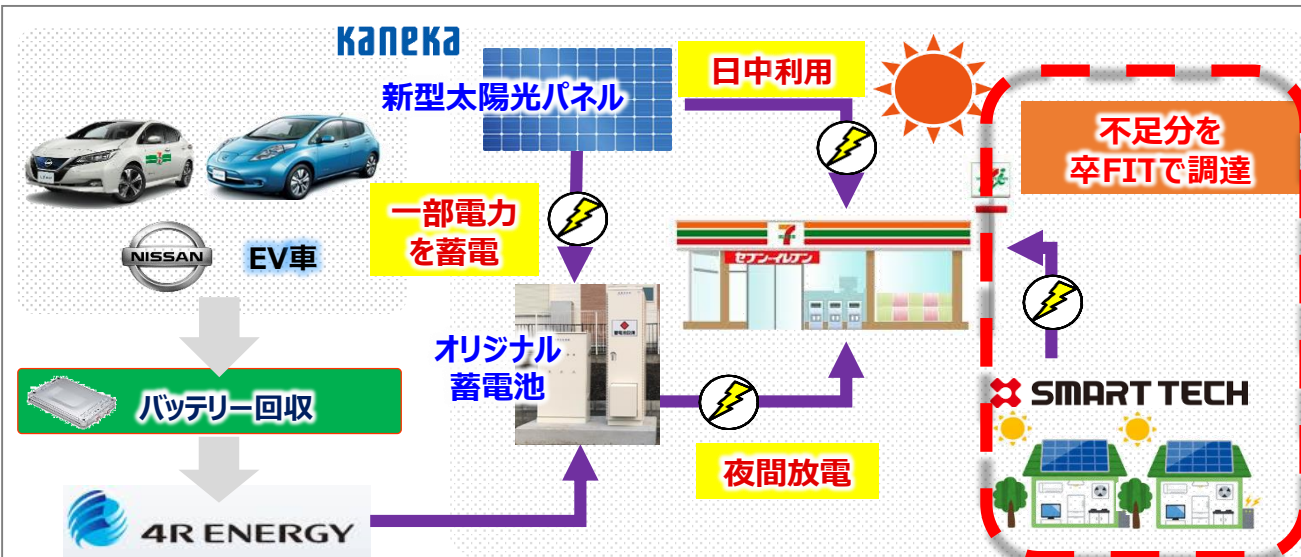
※設置店舗数は2021年2月末時点
※CO₂削減量は2019年2月末時点

調達の実例：神奈川プロジェクト

横浜中山南店でセレモニー(2019年9月26日)



スキーム図



- ・太陽光で発電した電力を日中利用
- ・発電した一部電力を蓄電、夜間に使用
- ・残りの電力を「卒FIT電力」で調達

CO₂ 排出ゼロ店舗(再エネ率100%)を実現

※2019年9月26日付 SEJニュースリリース「電気自動車のバッテリーや高性能太陽光パネル「卒FIT」由来の電力を活用「再エネ100%の店舗運営に関する実証実験を開始」を参考に作成