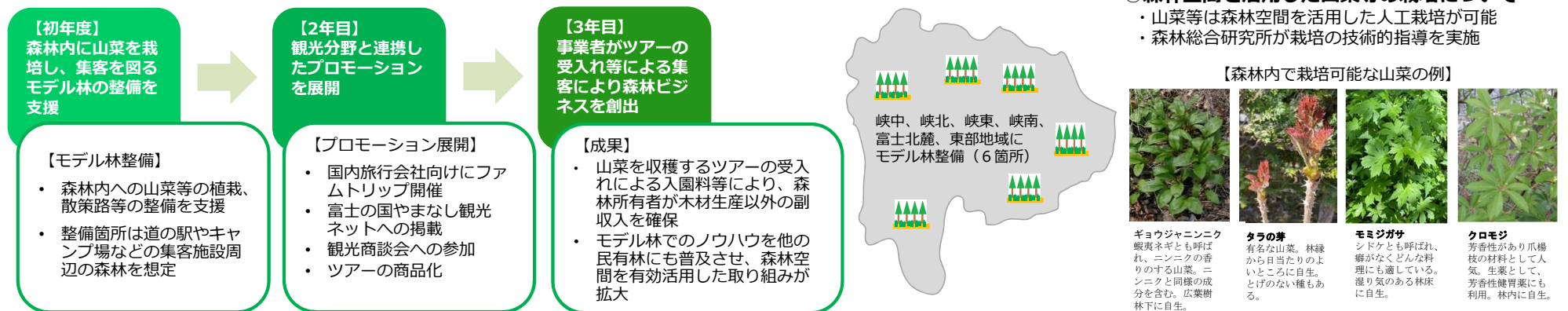


恵みの森モデル林整備（事業期間：R3～R5）

- 森林空間を活用し、都市住民からも人気が高い山菜や特用樹の栽培を行う「恵みの森モデル林」を、道の駅やキャンプ場などに隣接した森林に整備
- 整備したモデル林は、森林散策の「癒し」・山菜収穫の「体験」・山菜料理の「食」を提供する体験型・着地型観光のコンテンツとして、観光分野と連携したプロモーションを展開し、新たなビジネスモデルを構築

予算額 R3：6,000千円（定額、1件当たり上限2,000千円×3箇所）（R3～R5 13,000千円）
 全体内訳：整備費用支援12,000千円（1件当たり上限2,000千円×3箇所×2ヶ年）
 プロモーション 1,000千円（R4～R5：ファムトリップ開催経費 500千円×2ヶ年）

事業スキーム



事業の流れ

