

# その時の 初動対応

子供の命を守るために  
山梨県教育委員会



指示

行動

## ① 地震発生時の初動対応

### 1 命を守る

**離れなさい!**

落ちてくる物 電灯・窓ガラス 等  
倒れてくる物 本棚等  
移動してくる物 TV 等

**低く頭を守れ!**

机の脚をつかんで



机がなかったら  
だんごむし



### 2 落ち着かせる

**ケガはない?**

ケガ人の確認

**深呼吸**をして  
落ち着こう!

火の元の確認  
出口の確認  
避難場所の確認

### 3 安全に避難する

**余震**に注意して、**頭**を守って、**足下**に注意して!  
**押さない! 走らない!**  
**騒がない! 戻らない!**

先頭に立ち誘導  
避難路上の危険なものを  
指示

ケガ(ガラス等に注意)  
2次災害に注意  
火災 土砂災害(津波)

## ②竜巻・雷・局地的大雨発生時の初動対応

## 1 危険の察知

## 気象情報に注意

雷, 強い雨, 激しい雨  
大気の状態が不安定, 突風

## 空に気をつける



黒い雲の接近



雷の音



冷たい風

## 2 避難 / 身を守らせる

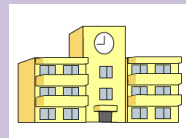
雷  
局地的  
大雨

建物や自動車の中に入  
りなさい

木や電柱から  
離れなさい

雷鳴が聞こえたら遠くてもすぐ避難  
水辺から離れ高い所へ避難  
建物がまわりにならない場合は姿勢を低くして  
やり過ごす

竜巻



丈夫な建物の中に入  
りなさい

窓から離れ, 物陰に  
伏せて頭と首を守りなさい

窓を閉める  
カーテンを引く

土砂災害や洪水が発生することも



### 1 応援の要請

発見者は現場を離れない

●さんと■さんは先生を呼びに行き、119番通報をお願いしなさい!

▲さんと◆さんはAEDを××に取りに行きなさい!

指示する相手(2人以上) 内容を明確に

### 2 意識がない場合

現場の安全確保  
呼吸の確認



胸と腹部の動きを見て、「普段どおりの呼吸」をしているか、10秒以内で確認します。

呼吸あり

回復体位



呼吸なし

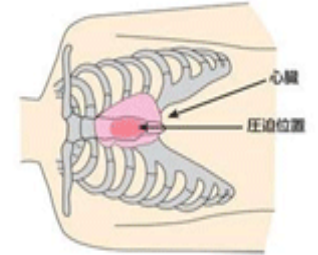
心肺蘇生



### 3 心肺蘇生



胸骨圧迫30回



胸骨圧迫は胸の真ん中

胸骨圧迫30回

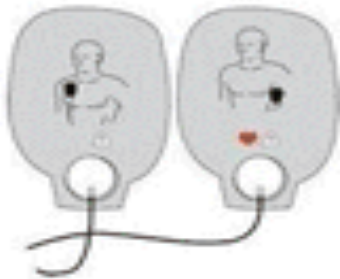
**強く! 速く! 絶え間なく!**  
成人は少なくとも5cm,  
小児は胸の厚さの1/3  
を垂直に圧迫する  
1分間に100回以上

技術と意志があれば、胸骨圧迫の後、人工呼吸2回を行う

## 4 AEDが到着したら

AEDの電源を入れる

衣服を脱がせて  
胸部の水分をふき取り  
電源パッドを貼る



音声メッセージに従う  
電気ショックは必要か

必要あり

必要なし

ショックボタン



みんな離れて！



ただちに胸骨圧迫  
と人工呼吸を再開



電気ショック後、AEDから指示があった場合は胸骨圧迫を再開し、救急隊に引き継ぐか、負傷者が動き出すまで心肺蘇生法を続ける

救急隊に引き継ぐまでAEDを外さず、電源は入れておく

倒れた子どもの保護者への連絡

周囲の子どもの動揺を防ぐ