



～しなやかな心の育成プロジェクト～



# うちどくポップ応募票

募集要項を読み、①「私の一押し本」部門、②「我が家の一押し本」部門のどちらかを選択の上、選んだ部門の応募票に必要事項を記入してください。応募票の外枠をはさみで切り取り、作品の裏面中央に貼って提出してください。

**募集期間：令和元年11月18日（月）～  
令和元年11月29日（金）必着**

①「私の一押し本」部門 応募票

応募する部門		①「私の一押し本」部門	
書名			
作者名		出版社	
作品について (ポップをかいたときの感想や作品作りの時の様子など)			
家族のコミュニケーションについて、あてはまる1つの( )の中に○をかくてください。	ポップをかいて、家族のコミュニケーションが ( )とても深まった。 ( )やや深まった。 ( )かわらなかった。		
ふりがな			
氏名			
幼稚園/ 保育園/ 学校名(学年)	( 年)		
ご自宅の住所	※学校応募の場合は記入不要		
連絡先	※学校応募の場合は記入不要		

問い合わせ先

事務局

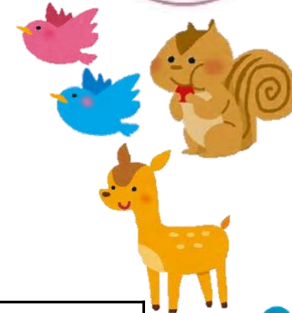
山梨県教育庁社会教育課 成人・家庭教育担当 天野  
〒400-8504

山梨県甲府市丸の内1-6-1

TEL : 055-223-1773 FAX : 055-223-1775

E-mail : amano-rzzu@pref.yamanashi.lg.jp

家族の  
コミュニケーション  
を深めよう。



②「我が家の一押し本」部門 応募票

応募する部門		②「我が家の一押し本」部門	
書名			
作者名		出版社	
作品について (ポップをかいたときの感想や作品作りの時の様子など)			
家族のコミュニケーションについて、あてはまる1つの( )の中に○をかくてください。	ポップをかいて、家族のコミュニケーションが ( )とても深まった。 ( )やや深まった。 ( )かわらなかった。		
だれと かきましたか			
ふりがな			
代表のお子さんの の氏名			
代表のお子さんの 幼稚園/保育園/ 学校名(学年)	( 年)		
ご自宅の住所	※学校応募の場合は記入不要		
連絡先	※学校応募の場合は記入不要		



応募票の外枠をはさみで切り取り、作品の裏面中央に貼ってください。