

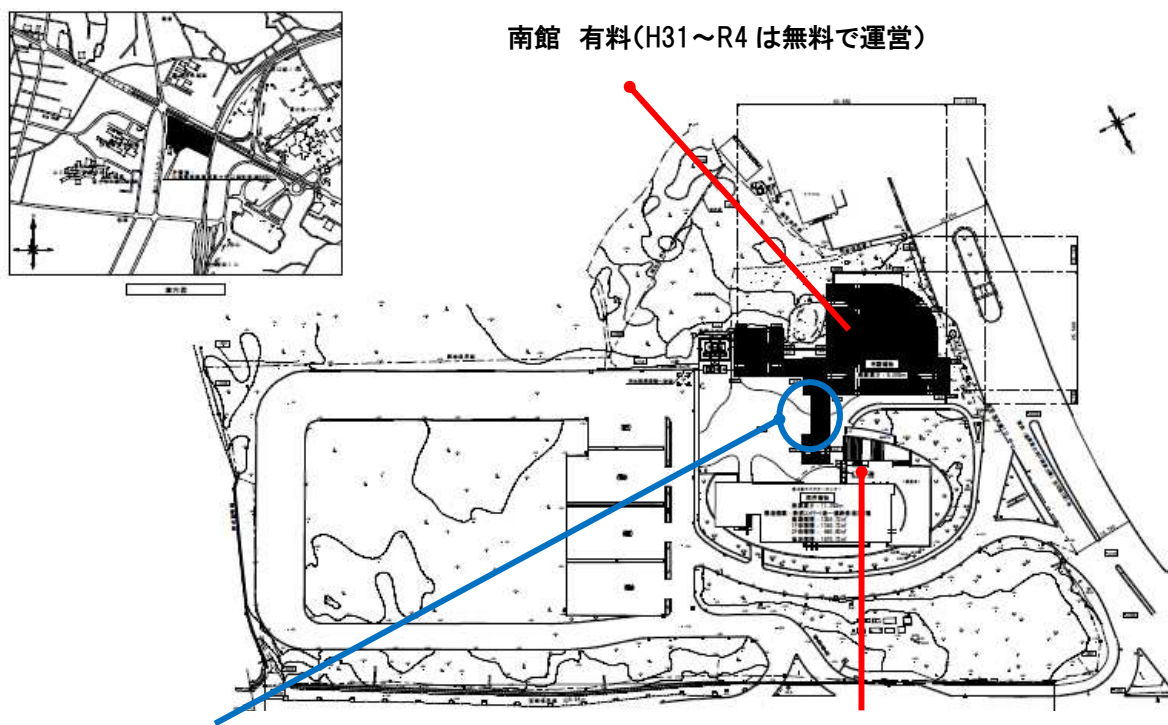
## 山梨県立富士山世界遺産センター施設概要

### 1 施設配置及び敷地図

「山梨県富士山世界遺産センター」は、平成28年に新設された「富士山世界遺産センター展示施設（南館）」と既存（旧富士ビジターセンター）施設（北館）との2館体制の施設である。北館と南館の間は渡り廊下で結ばれ、渡り廊下に自動券売機用の電源等を整備している。

駐車場スペースについては、資料2のとおりである。なお、団体バスについては、バス乗降所スペースで乗客の乗り降りができるものとする。

図1 山梨県富士山世界センター敷地図



南館 有料(H31～R4 は無料で運営)

渡り廊下(自動券売機設置可能)

北館 無料

※H31～R4 は南館無料のため、自動券売機は未設置

## 山梨県立富士山世界遺産センター

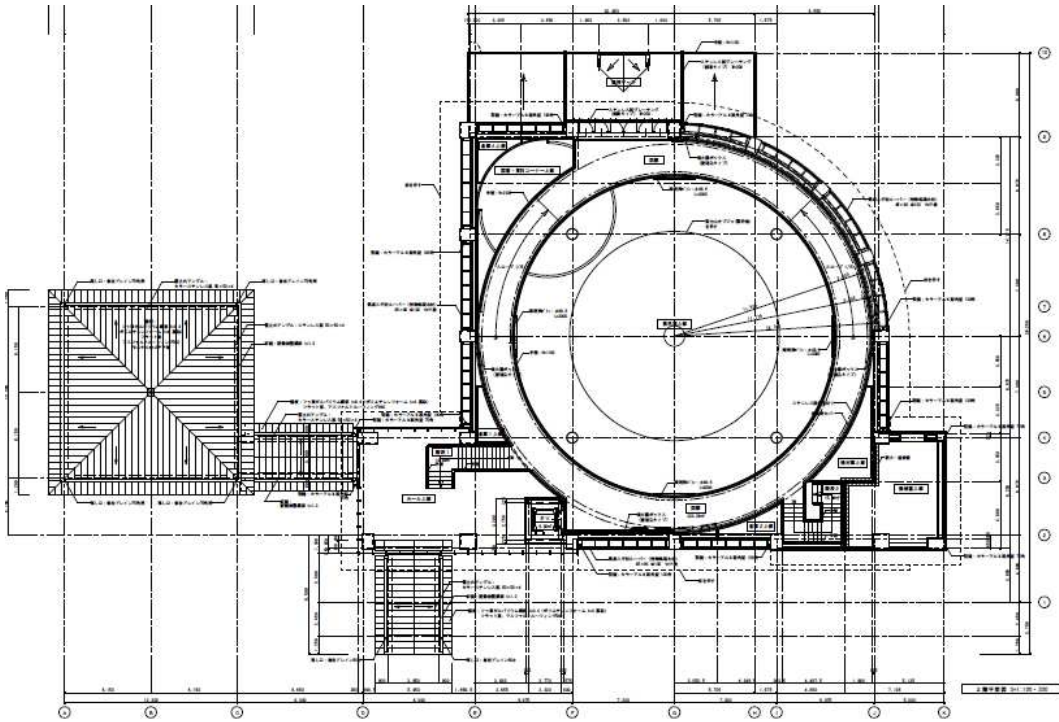
山梨県南都留郡富士河口湖町船津字剣丸尾6663-1

## 2フロア構成

### (1)南館

図2 南館フロア図

#### ■2階



#### ■1階

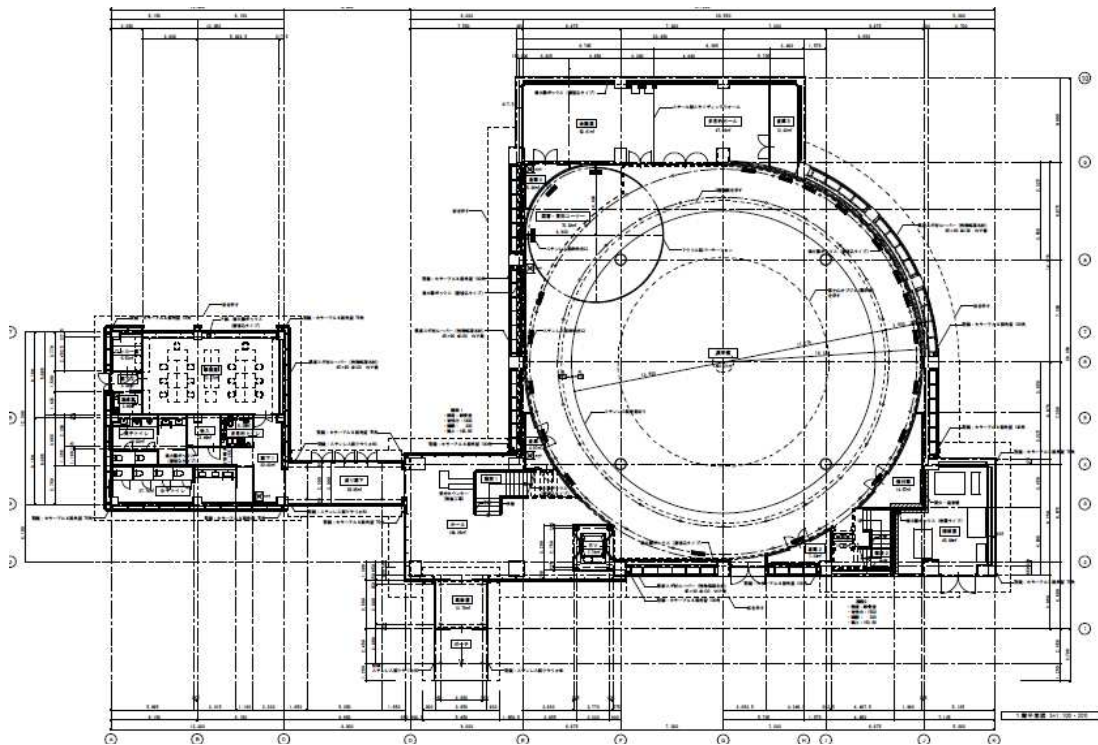


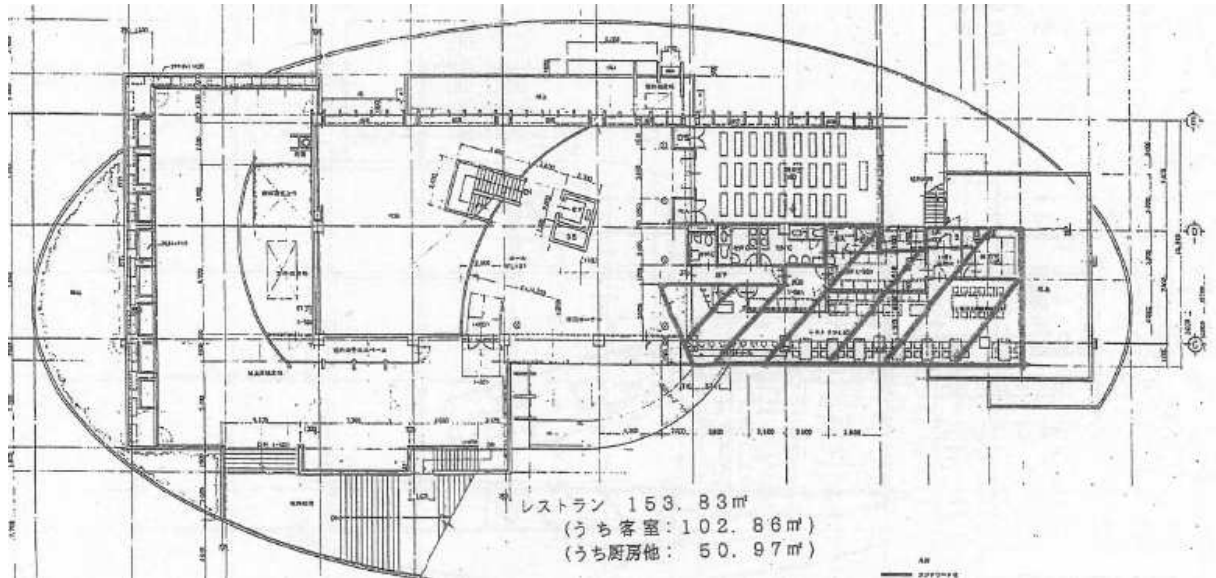
表1 南館面積表

	室 名	面積(m <sup>2</sup> )
1階	風除室	12.78
	ホワイエ(ホール)	108.26
	展示室	601.21
	富士山ライブラリー(図書・資料コーナー)	72.38
	富士山ステーション(会議室・多目的ホール)	99.85
	男子トイレ	19.83
	女子トイレ	27.78
	多目的トイレ	5.29
	事務室	57.37
	湯沸室	3.66
	廊下、渡り廊下、EV、倉庫、機械室、物入れ等	310.52
2階	回廊	223.28
	階段、EV等	39.07

(2)北館

図3 北館フロア構成

■2階



■1階

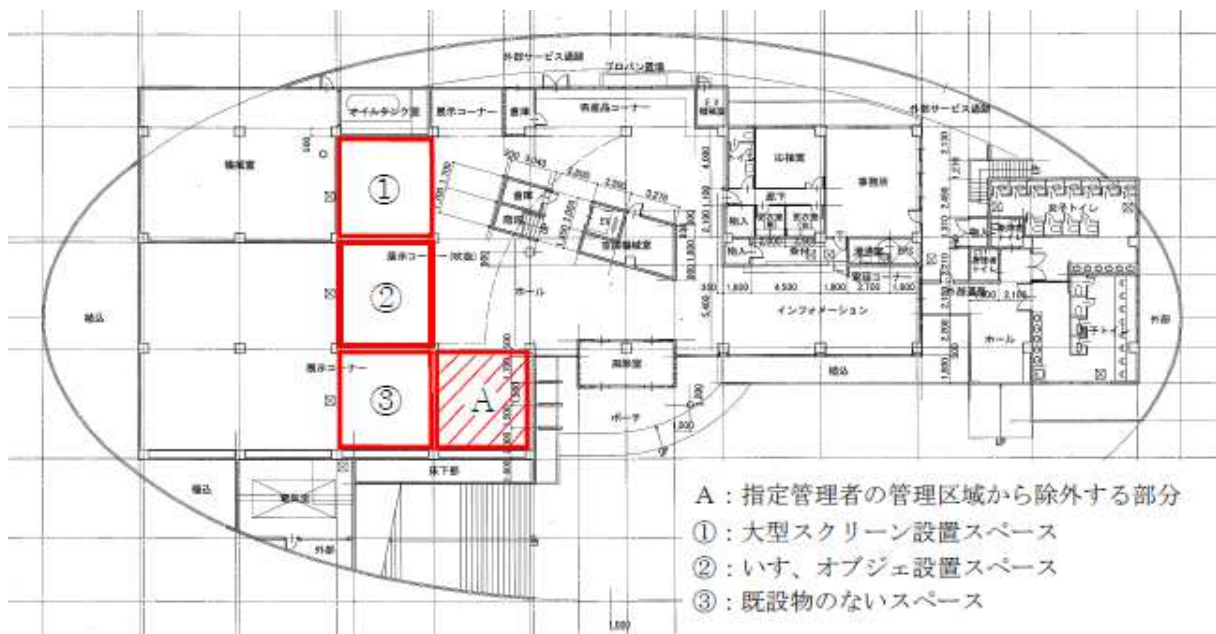


表2 北館面積表

	室名	面積(m <sup>2</sup> )	備考
1階	風除室	19.74	
	インフォメーション・ホール	411.97	
	受付	11.34	
	展示コーナー	280.38	
	外部トイレ(男女)	116.10	
	事務室	47.12	
	更衣室(男女)	10.25	
	湯沸室	8.60	EPS 含む
	廊下、EV、倉庫、機械室、物入れ等	275.22	
2階	研修室	85.76	
	トイレ・廊下	33.77	
	休憩コーナー、EV等	370.47	