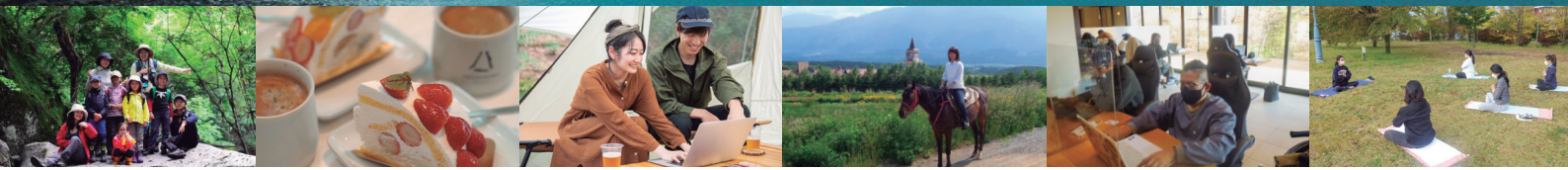


YAMANASHI

WORK ATION

HEALING & FEELING



事業者の皆様向け

山梨県で始める 「新たなワークスタイル」のご案内

山梨県では心と体の健康を回復させる効果（HEALING）と心地よさ（FEELING）を感じることができます。

仕事の効率アップに山梨県でワーケーションを試してみませんか？

山梨県での ワーケーションの 魅力

豊富な観光資源

山岳、河川、湖などの自然だけでなく、温泉、遊園地、宿泊施設に加え、全国有数の果樹王国であり、野菜などの農産物にも恵まれ食も豊かです。

単なるレジャーだけでなく、チームビルディングなどの企業研修や企業活動、会議などにも活用できます。



マイナスイオンのシャワー

山梨県の県土の78%を森林が占めています。

富士山や南アルプス、ハケ岳などの山々がそびえ、四季折々で表情を変える森が広がる、美しい自然に包まれた場所で高いリフレッシュ効果が見込めます。また、山梨県は全国トップクラスの日照時間と豊富な水をたたえています。こうした豊かな自然資源を活かして、様々なアクティビティや自然とふれあう体験もできます。



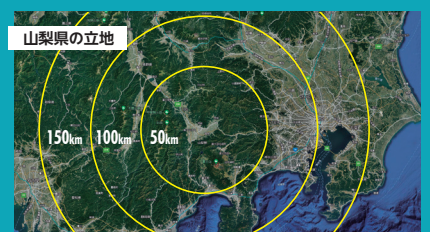
都心から 90 分

東京から約100km圏内、名古屋から約150km圏内に位置し、電車、高速バス、自動車でも来やすい圧倒的に恵まれた立地です。

ワーケーションに来ていても、本社で急な対応が必要な時にはすぐに戻ることができます。

また、サテライトオフィスなども整備され、新たな事業展開にも便利な場所です。

中部横断自動車道の開通に加え、今後、リニア中央新幹線が開業すると静岡方面へのアクセスが向上するばかりでなく東京や名古屋方面へのルートが複数選択できるようになります。



この機会に働き方改革を実現しませんか？

国を挙げて推進されています。

新たなワークスタイルとして

そして地域にも様々なメリットがある

ワーケーションは企業にも従業員にも、

企業が
ワーケーションを
導入するメリット

企業（送り手側）

- » 有給休暇の取得促進
- » 帰属意識の向上
- » 人材流出の抑止と人材の確保
- » イノベーションの創出
- » CSR、SDGs の取組みによる企業価値の向上
- » 地域との関係構築による BCP 対策
- » 地方創生への寄与

従業員（利用者）

- » 長期休暇が取得しやすくなる
- » 働き方の選択肢の増加
- » ストレス解消やリフレッシュ効果
- » モチベーションの向上
- » リモートワークの促進
- » 新たな出会いやアイデアの創出

山梨県のワーケーション受入環境

01 個性豊かな
コワークスペース

ある時は雄大な富士山の麓で、ある時は古民家を改修した和室で靴を脱いで。

自然豊かな環境でありながら都心部と変わらない通信環境で仕事もはかどります。



02 家族連れでも、一人でも、
大人数でも

自然散策や農業体験など子どもや家族も楽しめるアクティビティ、出張ついでに気軽に立ち寄れるスポット、社員合宿など様々なスタイルに対応できるコンテンツが山梨県には揃っています。



03 受入環境整備に
力を入れています

山梨県では各観光協会や宿泊施設において、ワーケーションを受け入れています。

「富士山を見ながら…」 「農業体験しながら…」 「チームでの研修に…」 「家族と一緒に…」 といった事業者様の様々なニーズに合わせたワーケーションのご相談にも対応させていただきます。



小淵沢での合宿型ワーケーションの例

DAY 1

- 11:00 小淵沢駅集合
- 11:30 ランチとコワークスペースでワーク
- 15:00 農業体験
- 16:30 自然豊かな場所にある宿泊施設にチェックイン
宿泊施設内でワーク
- 18:30 焚火を囲んで交流会

DAY 2

- 07:00 朝ヨガ、朝食、自然散策、ワーク
- 11:00 ぶどう畑でワインのレクチャーを受けながら
ワークと昼食
- 14:00 駅近くのコワークスペースで電車の時間まで
ワーク
- 15:30 小淵沢駅解散

