

アズキゾウムシ

アズキゾウムシ						発生時期					
1	2	3	4	5	6	7	8	9	10	11	12

体長は2から3mmと非常に小さく、体の背面は赤褐色で

翅(はね)に白と黒のまだら模様がある甲虫類の仲間です。

豆類のアズキやササゲの代表的な害虫です。



アズキゾウムシ 成虫

体長：約2~3mm

生態

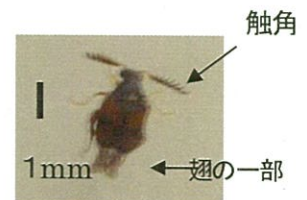
成虫は貯蔵中のアズキの表面に産卵します。卵が孵化すると

幼虫は豆の中に入り成長します。年5回発生します。

被害

貯蔵中のアズキ、ササゲ、エンドウなどを食害します。

家庭では直接食品から発見されることは少なく、室内に繰り返し出現をしたり、電灯に飛来することで気付かれ、不快感から問題となることが多いです。



アズキゾウムシ 成虫(背面)

予防

豆類は密封容器に保存しましょう。また、定期的に虫の発生がないか確認しましょう。こぼれ落ちた豆類を放置しないことも大切です。

対応

虫が繰り返し出現するような場合には、第一に虫の種類を確認し、戸棚に放置された食品やペットフードなどを点検し、発生源をつきとめる必要があります。

虫が発生した豆類は捨てましょう。発生源周辺の清掃を丁寧におこなうことが最も手軽な方法です。

更に詳しい情報を知りたい場合は、以下の図書を参考にしてください。

1) 松崎沙和子, 武衛和雄 著 : 都市害虫百科(1993)