

パン用小麦生産拡大中

小麦粉といっても様々で、お菓子向けの薄力粉やうどん向けの中力粉など、用途によって適した小麦粉は異なります。パン向けには強力粉が用いられますが、これまで国内には北海道で栽培された小麦以外にパンに適した品種はありませんでした。



「ゆめかおり」のパン



「ゆめかおり」の穂

最近になって、パンに適した小麦品種がいくつか開発され、山梨県では「ゆめかおり」の栽培特性が優れていることから、平成25年度に奨励品種に採用しました。

「ゆめかおり」を使用して焼き上げたパンはもちりとした食感が特徴で、パンの加工業者の方々からも高い評価を頂いています。

すでに平成24年から北杜市内を中心に栽培されており、当センターでも展示ほの設置や栽培講習会の開催など生産振興に向けた取り組みを展開しています。さらに県内各地域に栽培が拡大し、地産地消につながればと期待しています。

おいしい豚肉 甲州富士桜ポーク

山梨県畜産試験場では、7年の歳月をかけ、パークシャー種とデュロック種による合成系統豚「フジザクラDB」を平成24年に完成させました。この「フジザクラDB」の雄と、同試験場が開発したランドレース種系統豚「フジザクラ」の血を継ぐ雌を交配して生産された豚肉が「甲州富士桜ポーク」です。

この「甲州富士桜ポーク」は、飼養管理方法や給与飼料が定められた生産マニュアルに基づき生産され、厳しい基準に合格した豚肉だけが「甲州富士桜ポーク」として認証、販売されます。

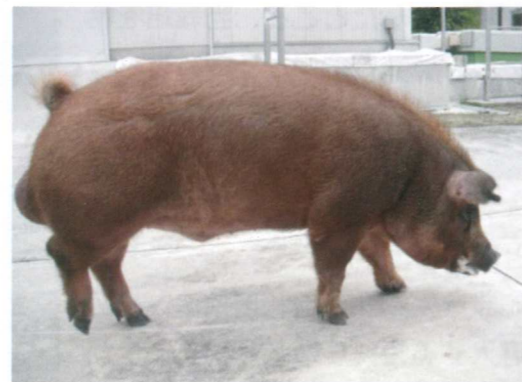
「甲州富士桜ポーク」の特徴は、①肉のきめが細やかで柔らかい食感、②口の中ですとろける脂肪、③保水性が高くジューシーな口当たり、④適度な霜降りが入っている 等、美味しさの要素が詰まった豚肉です。

生産体制が整うまでの間は限定販売されていましたが、今年6月から一般販売が開始される予定です。

今後は、生産農家や関係機関が連携し、齊一生の高い豚肉を安定的に生産できるよう進めていきます。



甲州富士桜ポーク



富士桜DB



甲州富士桜ポークロゴ

山梨県普及センターだより

Yamanashi Agricultural Extension Service Information

■ 編集/発行 山梨県総合農業技術センター ■ 住所 甲斐市下今井1100 〒400-0105
 ■ Tel.0551-28-2496 ■ Fax.0551-28-4909
 ■ URL.http://www.pref.yamanashi.jp/sounou-gjt/
 ■ E-mail.sounou-gjt@pref.yamanashi.lg.jp

No.25
平成26年6月20日発行



果樹におけるJA営農指導と普及活動との連携



ジベ処理適期把握研修



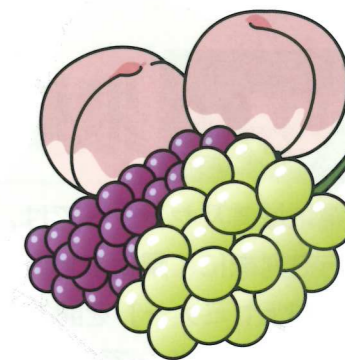
シャインマスカット予備摘粒研修

果樹技術普及センターでは、JA営農指導員と果樹担当普及指導員の指導力向上を目的に、JA全農やまなしと連携し、果樹担当合同研修会を開催しています。

今年はこれまでに、4月17日「モモの害虫防除」、5月1日「ぶどうデラウエアのジベレリン処理適期把握」、6月3日「ぶどうシャインマスカットの予備摘粒」、6月5日「ぶどう甲斐のくろまる、サニードルチェの花房管理」について、果樹試験場の研究員などが講師となり、これまでに4回開催しました。

毎回、多くの営農指導員や普及指導員が参加し、熱心に研修が行われている他、各地域の生育状況や病害虫発生状況など、きめ細かな情報交換が行われています。

今後も、新技術や新品種の早期普及・定着と、ALL山梨として、高品質果実生産に繋げる管理指導の徹底に向け、合同研修会の充実を図っていきます。



専門学校 山梨県立農業大学校

平成27年度の入学生を募集します

21世紀の農業・農村社会を担うにふさわしい実践力と優れた経営感覚を備えた農業経営者の育成を目指す専門学校山梨県立農業大学校では、来年度の入学生を募集します。併せて、学校説明会も次のとおり行います。

学校説明会

(年5回 養成科・専攻科共通)

6月21日(土) 7月26日(土)
8月22日(金) 9月13日(土)
11月1日(土)



大型特殊資格試験



生物工学実験授業風景



モモの花が咲く頃の農場

養成科	専攻科	出願期間	試験期日	合格発表日
推薦入試	—	平成26年9月22日(月)~10月3日(金)	10月23日(木)	11月5日(水)
前期入試	前期入試	平成26年11月10日(月)~11月21日(金)	12月9日(火)	12月24日(水)
後期入試	後期入試	平成27年2月2日(月)~2月13日(金)	2月24日(火)	3月5日(木)

■ 問い合わせ 専門学校山梨県立農業大学校

〒408-0021 北杜市長坂町長坂上条3251
TEL.0551-32-2269 FAX.0551-32-2034 http://www.pref.yamanashi.jp/noudai/