

# 平成22年 山梨の結核

(年間新登録患者及び年末登録者の状況)

山梨県福祉保健部

# 目 次

## 平成22年結核発生動向調査年報集計結果について

1	概 要	1
2	集計結果	
1-1	山梨県と全国の比較	6
1-2	新登録患者数（年齢階級別・保健所別）	6
1-3	新登録患者数（年齢階級別・活動性分類別）	7
1-4	新登録患者数（保健所別・活動性分類別）	7
1-5	新登録患者数（発見方法別・活動性分類別）	8
1-6	新登録肺結核患者数（年齢階級別・菌検査結果別）	8
1-7	新登録患者数（保険種類別・公費負担区分別）	9
2-1	年末現在登録者数（年齢階級別・保健所別）	9
2-2	年末現在登録者数（年齢階級別・活動性分類別）	10
2-3	年末現在登録者数（保健所別・活動性分類別）	10
2-4	年末現在登録者数（受療状況別・活動性分類別）	11
2-5	年末現在登録者登録患者数（保険種類別・受療状況別）	11
2-6	年末現在登録者数（保険種類別・公費負担区分別）	12
2-7	年末現在登録者数（受療状況別・保健所別）	12
3	登録除外者数（理由別）	13
4-1	年次別新登録患者数（保健所別）	13
4-2	年次別新登録患者数（年齢階級別）	14
5	年次別年末現在登録者数（保健所別）	14
6	活動性分類（保健所別・市町村別）	15

## 1 概 要

### 1) 平成22年の新登録患者の状況

平成22年中に新たに結核患者として登録された者の数は130人で、前年95人に対して35人増加した。

このうち、喀痰塗抹陽性の活動性肺結核患者数は55人で、前年43人に対して12人増加し、新登録患者全体の42.3%であった。

#### ア) 罹患率について

平成18年以降減少を続けていた罹患率（人口10万対）は、平成22年に上昇に転じて15.1となった

#### イ) 性別・年齢階級別の新登録患者数について

性別に見ると、男性76人は女性54人に対して約1.4倍多く、例年と同じ傾向であった。

年齢階級別に見ると、65歳以上が89人であり、全体の68.5%を占めた。

### 2) 平成22年末現在登録者の状況

平成22年末現在の登録者総数は250人で、前年223人に対して27人増加した。また、活動性全結核患者数は93人であり、前年71人に対して22人増加した。

#### ア) 有病率について

平成22年末の有病率（人口10万対）は10.8で、前年8.2に対して2.6ポイント増加した。

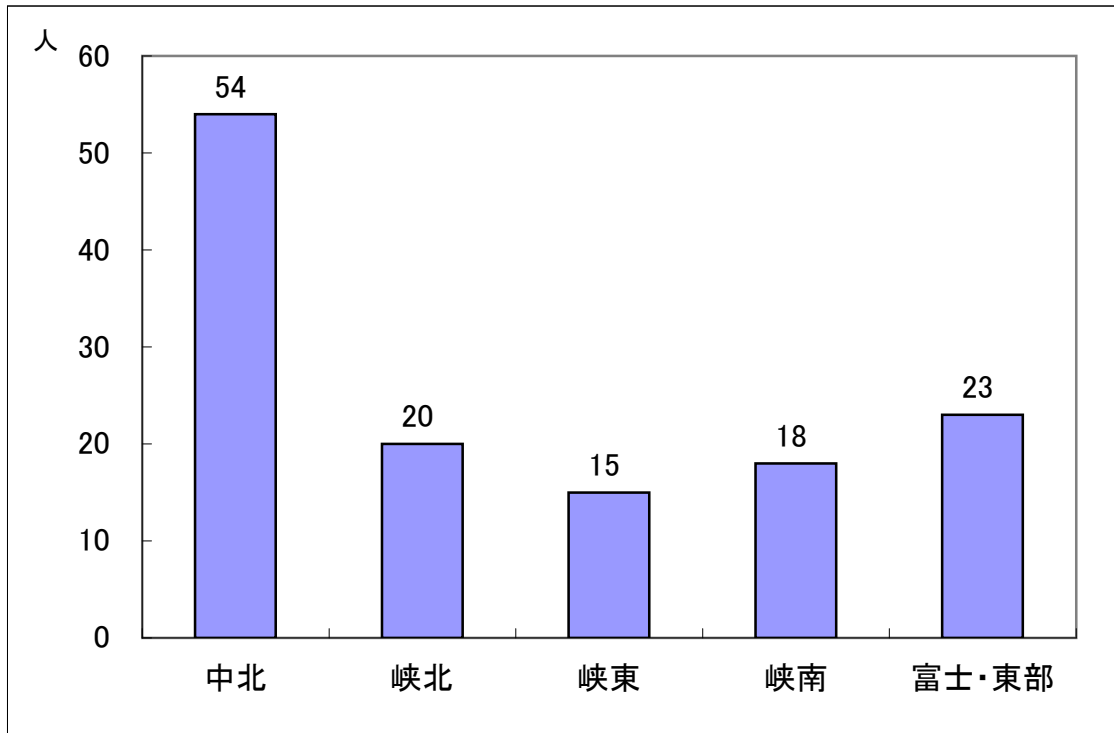
#### イ) 年齢階級別の登録者数について

登録者数を年齢階級別に見ると、19歳以下は4人、20歳代は17人、30歳代は27人、40歳代は24人、50歳代は18人、60歳代は33人、70歳代は44人、80歳以上では83人で、高齢者の占める割合が高かった。

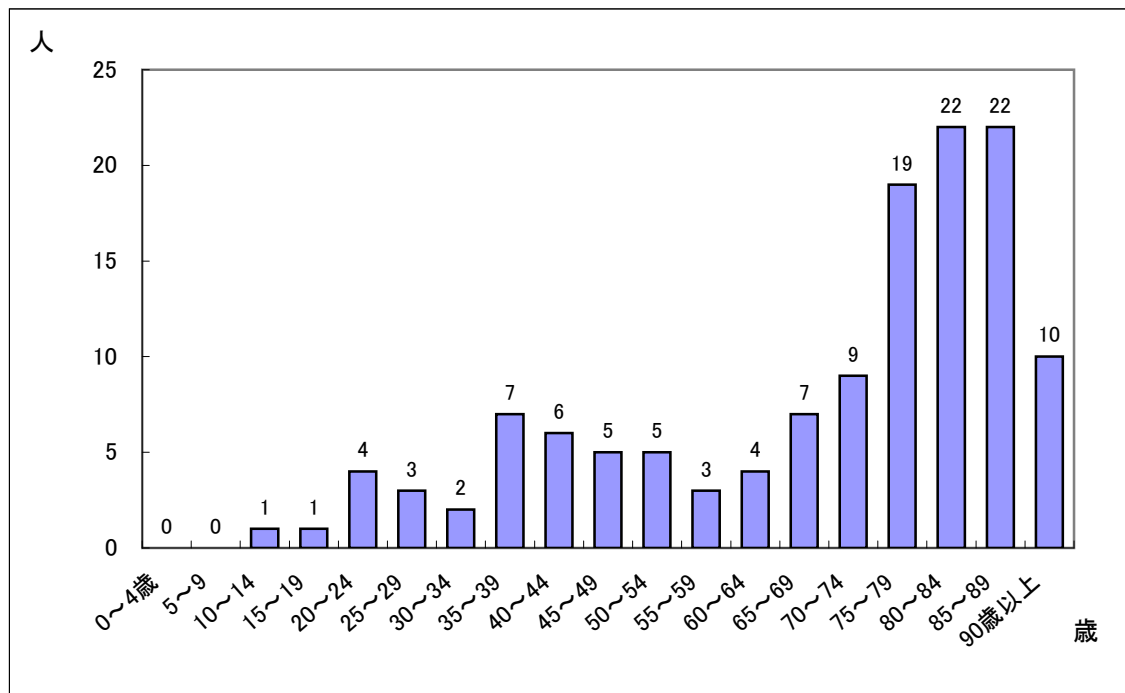
#### ウ) 登録者の受療状況について

登録者中、治療を受けている者は90人で、全結核登録者の36.0%であった。受療状況の内訳は、「入院中」が14人で15.6%、「外来(他疾患入院)」が9人で10.0%、「外来(通院)」が67人で74.4%であった。

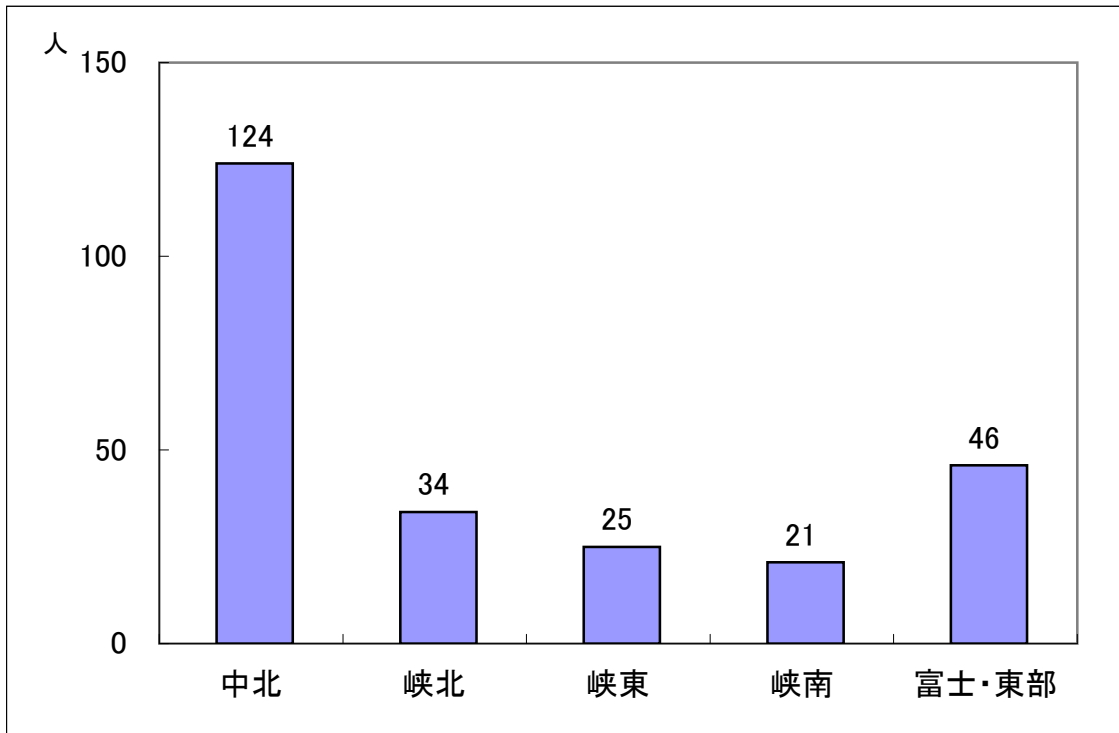
保健所別新登録患者数



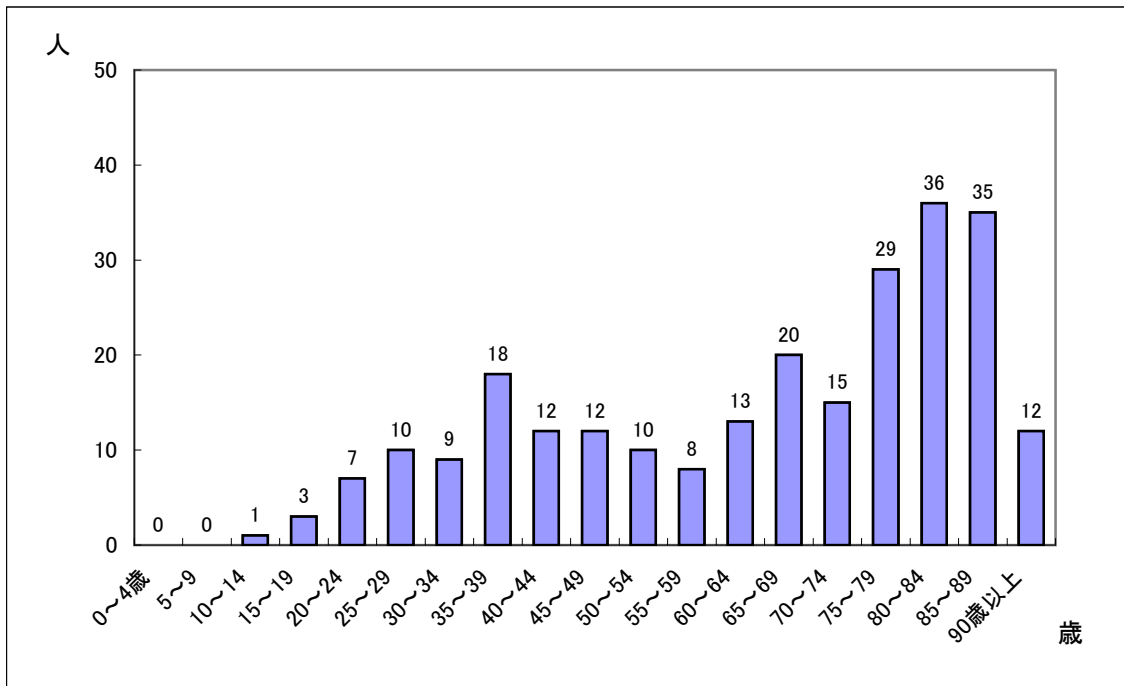
年齢階級別新登録患者数



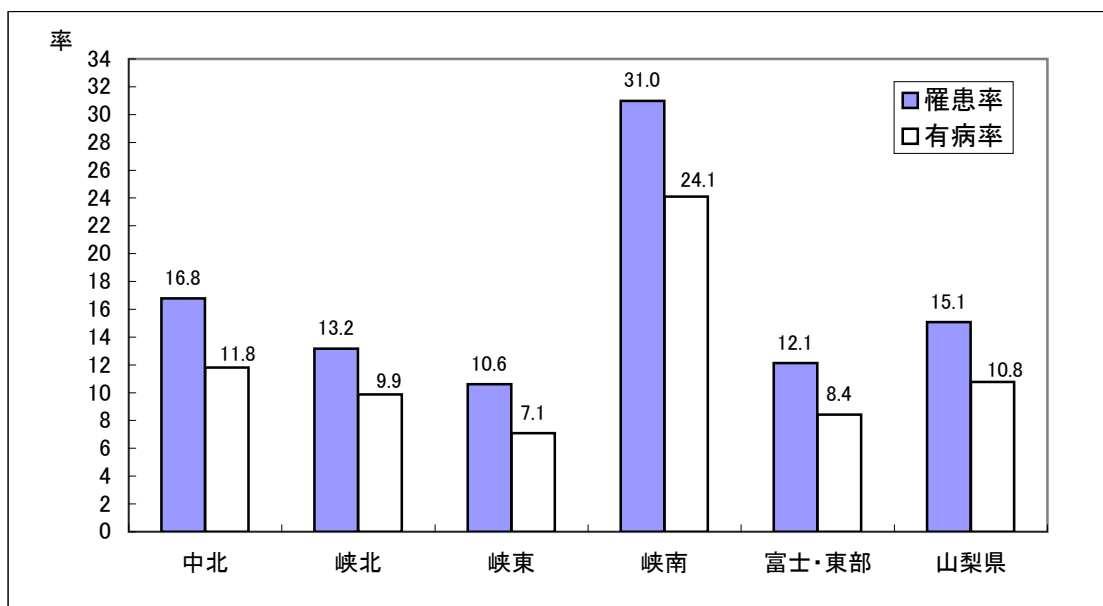
### 保健所別年末現在登録者数



### 年齢階級別年末現在登録者数



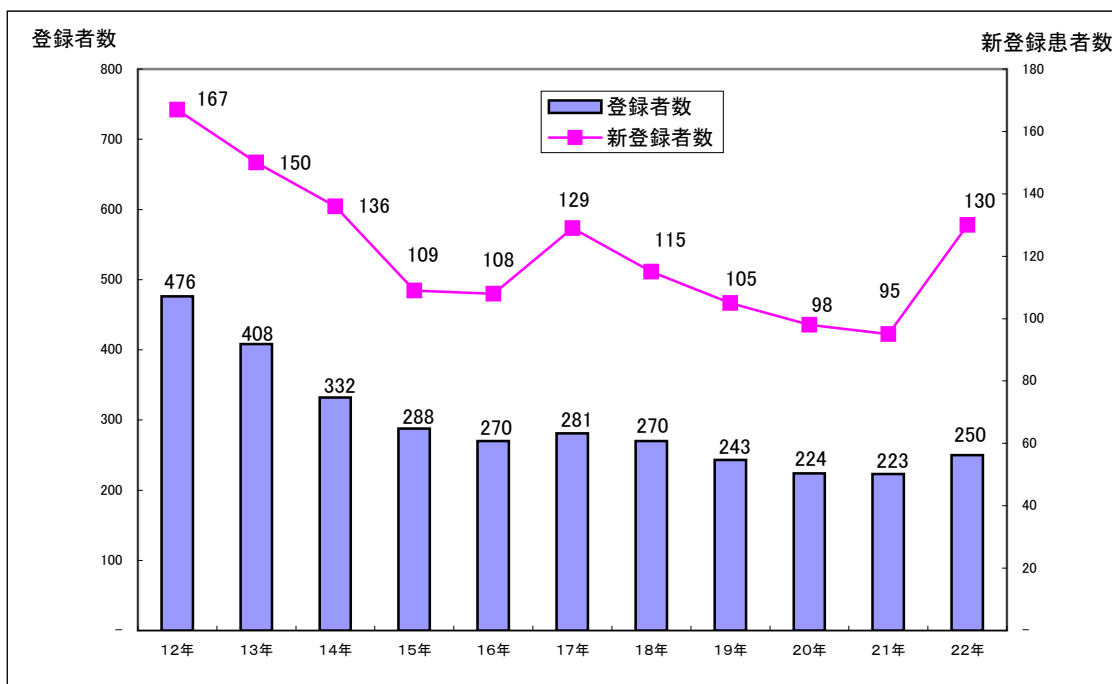
## 平成22年末の保健所別罹患率・有病率(対人口10万)



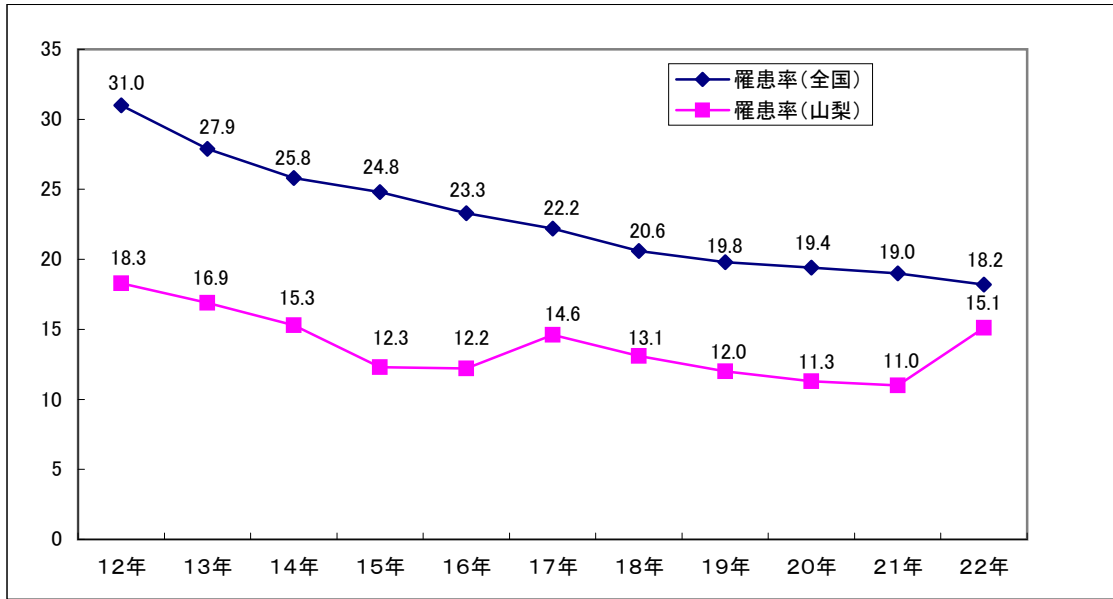
$$\text{罹患率} = \frac{\text{年間新登録患者数}}{\text{各年10月1日現在の人口}} \times 100,000$$

$$\text{有病率} = \frac{\text{各年12月末現在活動性全結核登録患者数}}{\text{各年10月1日現在の人口}} \times 100,000$$

## 年次別登録者数・新登録患者数

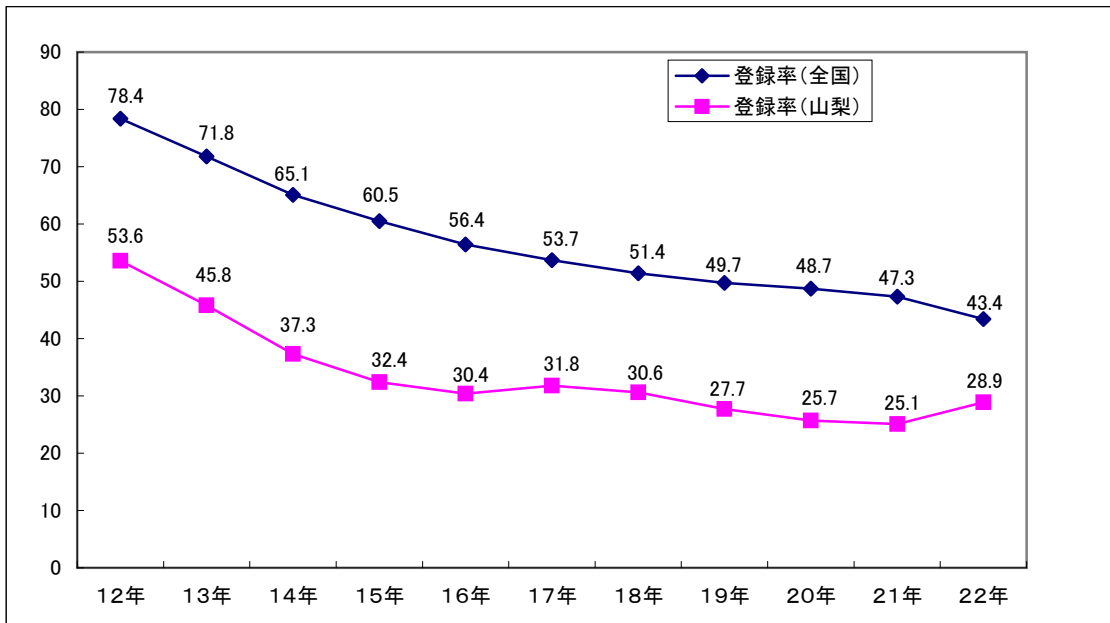


### 結核罹患率(人口10万対)



$$\text{罹患率} = \frac{\text{年間新登録患者数}}{\text{各年10月1日現在の人口}} \times 100,000$$

### 結核登録率(人口10万対)



$$\text{登録率} = \frac{\text{各年末現在登録者数}}{\text{各年10月1日現在の人口}} \times 100,000$$

## 2 集計結果

### 1-1 山梨県と全国の比較

(指数は人口10万対)

年次		18年	19年	20年	21年	22年
区分						
結核登録者数	山梨県	270	243	224	223	250
	全国	65,695	63,556	62,244	59,573	55,573
登録率	山梨県	30.6	27.7	25.7	25.1	28.9
	全国	51.4	49.7	48.7	47.3	43.4
新登録患者数	山梨県	115	105	98	95	130
	全国	26,384	25,311	24,760	24,170	23,261
罹患率	山梨県	13.1	12.0	11.3	11.0	15.1
	全国	20.6	19.8	19.4	19.0	18.2
死亡者数*	山梨県	13	11	10	15	16
	全国	2,269	2,194	2,216	2,155	2,126
死亡率	山梨県	1.5	1.3	1.1	1.7	1.8
	全国	1.8	1.7	1.8	1.7	1.7
活動性患者数	山梨県	104	77	66	71	93
	全国	21,976	20,637	20,021	18,915	17,927
有病率	山梨県	11.8	8.8	7.6	8.2	10.8
	全国	17.2	16.2	15.7	14.8	14.0

\*死亡者数は人口動態統計による。最新年次は速報値。

### 1-2 新登録患者数(年齢階級別・保健所別)

保健所 年齢	総数	中北	峡北	峡東	峡南	富士・東部
0～4歳	-	0	0	0	0	0
5～9	-	0	0	0	0	0
10～14	1	0	0	0	1	0
15～19	1	1	0	0	0	0
20～24	4	0	0	1	1	2
25～29	3	2	1	0	0	0
30～34	2	1	0	0	0	1
35～39	7	2	1	3	0	1
40～44	6	3	1	1	0	1
45～49	5	3	2	0	0	0
50～54	5	1	1	0	0	3
55～59	3	2	0	0	0	1
60～64	4	2	0	0	1	1
65～69	7	2	2	1	0	2
70～74	9	3	3	1	1	1
75～79	19	9	2	1	3	4
80～84	22	9	2	2	4	5
85～89	22	9	3	5	5	0
90歳以上	10	5	2	0	2	1
計	130	54	20	15	18	23



### 1-3 新登録患者数(年齢階級別・活動性分類別)

区分 年齢	活動性結核								(別掲) 潜在性結核感染症 治療中
	総数	肺結核活動性						肺外結核活動性	
		総数	喀痰塗抹陽性			その他の結核菌陽性	菌陰性・その他		
			総数	初回治療	再治療				
0～4歳	0	0	0	0	0	0	0	0	0
5～9	0	0	0	0	0	0	0	0	1
10～14	1	1	0	0	0	1	0	0	1
15～19	1	1	0	0	0	0	1	0	2
20～24	4	3	0	0	0	2	1	1	4
25～29	3	3	1	1	0	2	0	0	5
30～34	2	1	0	0	0	1	0	1	2
35～39	7	6	2	1	1	2	2	1	2
40～44	6	5	2	2	0	3	0	1	3
45～49	5	3	2	2	0	1	0	2	1
50～54	5	4	1	1	0	3	0	1	1
55～59	3	2	2	0	2	0	0	1	0
60～64	4	4	3	3	0	1	0	0	0
65～69	7	4	3	3	0	0	1	3	0
70～74	9	7	2	1	1	4	1	2	1
75～79	19	14	7	7	0	4	3	5	0
80～84	22	17	14	14	0	2	1	5	0
85～89	22	16	12	12	0	4	0	6	0
90歳以上	10	6	4	4	0	2	0	4	0
計	130	97	55	51	4	32	10	33	23

### 1-4 新登録患者数(保健所別・活動性分類別)

区分 保健所	活動性結核								(別掲) 潜在性結核感染症 治療中
	総数	肺結核活動性						肺外結核活動性	
		総数	喀痰塗抹陽性			その他の結核菌陽性	菌陰性・その他		
			総数	初回治療	再治療				
総数	130	97	55	51	4	32	10	33	23
男	76	57	32	30	2	17	8	19	13
女	54	40	23	21	2	15	2	14	10
中北	54	45	27	26	1	15	3	9	7
峡北	20	11	5	5	0	5	1	9	2
峡東	15	12	9	8	1	1	2	3	5
峡南	18	11	5	5	0	5	1	7	0
富士・東部	23	18	9	7	2	6	3	5	9
他・不明	0	0	0	0	0	0	0	0	0

### 1-5 新登録患者数(発見方法別・活動性分類別)

区分 発見方法	活動性結核								(別掲) 潜在性結核 感染症	
	総数	肺結核活動性							肺外 結核 活動性	治療中
		総数	喀痰塗抹陽性			その他の 結核菌 陽性	菌陰性・ その他			
		総数	初回治療	再治療						
健康診断	22	21	3	3	0	12	6	1	21	
個別健康診断	1	1	0	0	0	0	1	0	0	
定期健診	16	15	3	3	0	9	3	1	1	
学校	1	1	0	0	0	1	0	0	0	
住民	2	1	0	0	0	0	1	1	0	
職場	11	11	1	1	0	8	2	0	1	
施設	2	2	2	2	0	0	0	0	0	
定期外健診	5	5	0	0	0	3	2	0	20	
接触者	1	1	0	0	0	0	1	0	6	
その他	4	4	0	0	0	3	1	0	14	
その他の健康診断	0	0	0	0	0	0	0	0	0	
医療機関受診	108	76	52	48	4	20	4	32	2	
受診	77	55	38	34	4	14	3	22	1	
他疾患入院中	16	10	6	6	0	3	1	6	1	
他疾患通院中	15	11	8	8	0	3	0	4	0	
その他	0	0	0	0	0	0	0	0	0	
不明	0	0	0	0	0	0	0	0	0	
登録中の健康診断	0	0	0	0	0	0	0	0	0	
総数	130	97	55	51	4	32	10	33	23	

### 1-6 新登録肺結核患者数(年齢階級別・菌検査結果別)

区分 年齢	肺結核活動性			
	総数	喀痰塗抹陽性	その他の結核菌陽性	菌陰性
0～4歳	0	0	0	0
5～9	0	0	0	0
10～14	1	0	1	0
15～19	1	0	0	1
20～24	3	0	2	1
25～29	3	1	2	0
30～34	1	0	1	0
35～39	6	2	2	2
40～44	5	2	3	0
45～49	3	2	1	0
50～54	4	1	3	0
55～59	2	2	0	0
60～64	4	3	1	0
65～69	4	3	0	1
70～74	7	2	4	1
75～79	14	7	4	3
80～84	17	14	2	1
85～89	16	12	4	0
90歳以上	6	4	2	0
計	97	55	32	10

### 1-7 新登録患者数(保険種別・公費負担区分別)

保険種類 \ 区分	総数	37条の2	37条	不承認	その他適用なし
被用者本人	21	17	4	0	0
被用者家族	4	1	3	0	0
国保一般	25	16	8	0	1
国保退職本人	1	1	0	0	0
国保退職家族	0	0	0	0	0
後期高齢者	73	38	33	0	2
生活保護法	4	2	2	0	0
その他	1	0	0	0	1
不明	1	0	1	0	0
総数	130	75	51	0	4

### 2-1 年末現在登録者数(年齢階級別・保健所別)

年齢 \ 区分	総数	中北	峡北	峡東	峡南	富士・東部
0~4歳	-	0	0	0	0	0
5~9	-	0	0	0	0	0
10~14	1	0	0	0	1	0
15~19	3	3	0	0	0	0
20~24	7	2	0	0	0	5
25~29	10	5	1	1	1	2
30~34	9	5	1	0	1	2
35~39	18	11	1	3	0	3
40~44	12	8	1	1	0	2
45~49	12	8	2	1	0	1
50~54	10	3	4	0	0	3
55~59	8	4	1	0	1	2
60~64	13	5	3	1	2	2
65~69	20	9	3	2	1	5
70~74	15	9	2	2	1	1
75~79	29	13	5	2	2	7
80~84	36	13	6	7	5	5
85~89	35	19	3	4	5	4
90歳以上	12	7	1	1	1	2
計	250	124	34	25	21	46

2-2 年末現在登録者数(年齢階級別・活動性分類別)

区分 年齢	総数	活動性結核								不活動性結核	活動性不明	(別掲) 潜在性結核感染症	
		総数	肺結核活動性						肺外結核活動性			治療中	観察中
			総数	喀痰塗抹陽性			その他の結核菌陽性	菌陰性・その他					
				総数	初回治療	再治療							
0~4歳	0	0	0	0	0	0	0	0	0	0	0	0	1
5~9	0	0	0	0	0	0	0	0	0	0	0	1	0
10~14	1	1	1	0	0	0	1	0	0	0	0	1	0
15~19	3	1	1	0	0	0	0	1	0	2	0	0	0
20~24	7	1	1	0	0	0	1	0	0	4	2	0	6
25~29	10	4	4	1	1	0	3	0	0	3	3	4	1
30~34	9	3	2	1	1	0	1	0	1	2	4	3	0
35~39	18	4	4	1	0	1	1	2	0	9	5	2	0
40~44	12	3	3	2	2	0	1	0	0	5	4	2	0
45~49	12	4	3	2	1	1	1	0	1	4	4	2	0
50~54	10	4	4	1	1	0	3	0	0	5	1	1	0
55~59	8	4	3	3	1	2	0	0	1	1	3	0	0
60~64	13	4	4	3	3	0	1	0	0	9	0	0	0
65~69	20	7	4	3	3	0	0	1	3	11	2	0	1
70~74	15	6	5	0	0	0	4	1	1	6	3	1	0
75~79	29	12	8	2	2	0	3	3	4	15	2	0	0
80~84	36	13	10	8	8	0	1	1	3	22	1	0	0
85~89	35	18	13	9	9	0	4	0	5	13	4	0	0
90歳以上	12	4	2	1	1	0	1	0	2	7	1	0	0
計	250	93	72	37	33	4	26	9	21	118	39	17	9

2-3 年末現在登録者数(保健所別・活動性分類別)

区分 保健所	総数	活動性結核								不活動性結核	活動性不明	(別掲) 潜在性結核感染症	
		総数	肺結核活動性						肺外結核活動性			治療中	観察中
			総数	喀痰塗抹陽性			その他の結核菌陽性	菌陰性・その他					
				総数	初回治療	再治療							
総数	250	93	72	37	33	4	26	9	21	118	39	17	9
男	153	53	41	20	17	3	14	7	12	73	27	7	8
女	97	40	31	17	16	1	12	2	9	45	12	10	1
中北	124	38	31	19	18	1	9	3	7	51	35	7	2
峡北	34	15	8	3	3	0	4	1	7	18	1	2	0
峡東	25	10	10	7	5	2	1	2	0	15	0	5	0
峡南	21	14	10	4	4	0	5	1	4	7	0	0	0
富士・東部	46	16	13	4	3	1	7	2	3	27	3	3	7
他・不明	0	0	0	0	0	0	0	0	0	0	0	0	0

2-4 年末現在登録者数(受療状況別・活動性分類別)

区分 受領 状況	総数	活動性結核									不活動 性結核	活動性 不 明	(別掲) 潜在性結 核感染症	
		総数	肺結核活動性						肺外 結核 活動性	治療中			観察中	
			総数	喀痰塗抹陽性			その他 の結核 菌陽性	菌陰 性・ その他						
				総数	初回 治療	再治療								
入院中	14	14	11	11	10	1	0	0	3	0	0	0	0	
外来 (他疾患入院)	9	9	4	1	1	0	3	0	5	0	0	1	0	
外来 (通院)	67	67	55	24	21	3	22	9	12	0	0	16	0	
治療なし	157	1	0	0	0	0	0	0	1	118	38	0	9	
不明	3	2	2	1	1	0	1	0	0	0	1	0	0	
総数	250	93	72	37	33	4	26	9	21	118	39	17	9	

2-5 年末現在登録者数(保険種類別・受療状況別)

受療 状況	保険 種類	総数	被用者保険		国民健康保険			後期高 齢者	生活保 護法	その他	不 明
			本人	家族	一般	退職 本人	退職 家族				
入院中		14	1	0	4	0	0	8	1	0	0
外来 (他疾患入院)		9	1	0	0	0	0	8	0	0	0
外来 (通院)		67	13	5	16	1	0	29	3	0	0
治療なし		157	25	10	44	1	0	65	4	7	1
不明		3	1	0	1	0	0	0	0	0	1
総数		250	41	15	65	2	0	110	8	7	2

## 2-6 年末現在登録者数(保険種類別・公費負担区分別)

保険種類 \ 区分	総数	37条の2	37条	不承認	その他適用なし
被用者本人	41	15	1	0	25
被用者家族	15	5	0	0	10
国保一般	65	18	3	0	44
国保退職本人	2	1	0	0	1
国保退職家族	0	0	0	0	0
後期高齢者	110	38	7	0	65
生活保護法	8	3	1	0	4
その他	7	0	0	0	7
不明	2	0	0	0	2
総数	250	80	12	0	158

## 2-7 年末現在登録者数(受療状況別・保健所別)

受療状況 \ 区分	総数	中北	峡北	峡東	峡南	富士・東部
入院中	14	7	2	0	3	2
外来 (他疾患入院)	9	5	0	0	2	2
外来 (通院)	67	25	12	10	8	12
治療なし	157	85	20	15	7	30
不明	3	2	0	0	1	0
計	250	124	34	25	21	46

### 3 登録除外者数(理由別)

登録時区分 理由	活動性結核								(別掲) 潜在性結核感染症
	総数	肺結核活動性						肺外結核活動性	治療中
		総数	喀痰塗抹陽性			その他の結核菌陽性	菌陰性・その他		
			総数	初回治療	再治療				
観察不要	48	34	24	24	0	9	1	14	4
結核死亡	16	12	9	9	0	3	0	4	0
結核死亡以外の死亡	26	22	15	13	2	6	1	4	0
転症	3	2	2	2	0	0	0	1	0
転出	6	5	3	3	0	2	0	1	0
登録中の再登録	0	0	0	0	0	0	0	0	0
その他	1	0	0	0	0	0	0	1	0
総数	100	75	53	51	2	20	2	25	4

### 4-1 年次別新登録患者数(保健所別)

年次 保健所 (旧管轄)	12年	13年	14年	15年	16年	17年	18年	19年	20年	21年	22年
	中北 (甲府)	69	45	50	44	48	46	49	47	43	39
峡北 (韮崎) (小笠原)	14	19	13	16	9	17	16	16	15	17	20
	8	14	8	10	14	5					
峡東 (石和) (日下部)	11	13	6	8	8	13	21	20	10	14	15
	17	19	16	10	8	14					
峡南 (身延)	18	15	16	9	10	14	10	8	5	8	18
富士・東部 (吉田) (大月)	14	17	11	6	3	6	19	14	25	17	23
	16	8	16	6	8	14					
計	167	150	136	109	108	129	115	105	98	95	130

#### 4-2 年次別新登録患者数(年齢階級別)

年次 年齢	12年	13年	14年	15年	16年	17年	18年	19年	20年	21年	22年
0~4	0	0	0	0	0	0	0	0	0	0	0
5~9	1	0	0	0	0	0	0	0	0	0	0
10~14	0	0	0	0	0	0	0	0	0	0	1
15~19	0	1	0	0	0	0	1	0	1	2	1
20~29	13	11	10	10	15	1	8	6	3	3	7
30~39	11	9	16	9	7	9	6	9	10	9	9
40~49	12	17	10	4	8	8	9	5	4	7	11
50~59	23	11	14	9	9	14	13	9	3	2	8
60~69	20	23	13	18	9	13	7	18	16	13	11
70~	87	78	73	59	60	84	71	58	61	59	82
不詳	0	0	0	0	0	0	0	0	0	0	0
計	167	150	136	109	108	129	115	105	98	95	130

#### 5 年次別年末現在登録者数(保健所別)

年次 保健所(旧管轄)	12年	13年	14年	15年	16年	17年	18年	19年	20年	21年	22年
中北 (甲府)	171	146	108	102	112	101	123	106	111	118	124
峡北 (韮崎) (小笠原)	46	31	27	31	34	34	44	37	26	26	34
	26	27	25	22	21	19					
峡東 (石和) (日下部)	27	38	30	26	19	24	44	35	28	23	25
	66	39	29	26	22	30					
峡南 (身延)	60	52	42	27	24	31	21	23	21	14	21
富士・東部 (吉田) (大月)	37	45	43	28	13	10	38	42	38	42	46
	43	30	28	26	25	32					
計	476	408	332	288	270	281	270	243	224	223	250



6 活動性分類(保健所別・市町村別)

保健所	市町村名	人口 (H22.10.1)	平成22年新登録										平成22年末現在																		
			総数	活動性結核							肺 外 結 核	潜在性 結核感 染症 (別掲) 治療中	罹 患 率 ※	総数	活動性結核										不 活 動 性 結 核	活 動 性 不 明	潜 在 性 結 核 感 染 症 (別掲) 治療中	潜 在 性 結 核 感 染 症 (別掲) 観察中	有 病 率 ※	登 録 率 ※	
				肺結核活動性											肺活動性肺結核																
				総数	喀痰塗抹陽性		初 回 治 療	再 治 療	其 他 結 核 菌 陽 性	菌 陰 性 ・ 其 他					登 録 時 喀 痰 塗 抹 陽 性	登 録 時 其 他 結 核 菌 陽 性	登 録 時 菌 陰 性 ・ 其 他	肺 外 結 核	総数	総数	初 回 治 療	再 治 療	其 他 結 核 菌 陽 性	登 録 時 其 他 結 核 菌 陽 性							登 録 時 菌 陰 性 ・ 其 他
					総数	初 回 治 療																									
中北保健所	甲府市	198,838	36	30	17	17	0	12	1	6	3	18	89	22	17	8	8	0	8	1	5	42	25	3	1	11	45				
	甲斐市	73,816	16	13	10	9	1	1	2	3	2	22	27	14	12	10	9	1	0	2	2	8	5	2	1	19	37				
	中央市	31,308	2	2	0	0	0	2	0	0	1	6	6	2	2	1	1	0	1	0	0	0	4	1	0	6	19				
	昭和町	17,646	0	0	0	0	0	0	0	0	1	0	2	0	0	0	0	0	0	0	0	1	1	1	0	0	11				
	小計	321,608	54	45	27	26	1	15	3	9	7	17	124	38	31	19	18	1	9	3	7	51	35	7	2	12	39				
中北保健所 峡北支所	韮崎市	32,483	8	6	3	3	0	3	0	2	2	25	12	6	4	2	2	0	2	0	2	5	1	2	0	18	37				
	南アルプス市	72,649	9	4	2	2	0	2	0	5	0	12	14	6	3	1	1	0	2	0	3	8	0	0	0	8	19				
	北杜市	46,872	3	1	0	0	0	0	1	2	0	6	8	3	1	0	0	0	0	1	2	5	0	0	0	6	17				
	小計	152,004	20	11	5	5	0	5	1	9	2	13	34	15	8	3	3	0	4	1	7	18	1	2	0	10	22				
峡東保健所	山梨市	36,796	1	1	1	1	0	0	0	0	2	3	2	1	1	1	1	0	0	0	0	1	0	2	0	3	5				
	笛吹市	70,519	10	7	5	4	1	1	1	3	3	14	14	6	6	4	2	2	1	1	0	8	0	3	0	9	20				
	甲州市	33,947	4	4	3	3	0	0	1	0	0	12	9	3	3	2	2	0	0	1	0	6	0	0	0	9	27				
	小計	141,262	15	12	9	8	1	1	2	3	5	11	25	10	10	7	5	2	1	2	0	15	0	5	0	7	18				
峡南保健所	市川三郷町	17,113	4	3	2	2	0	1	0	1	0	23	8	3	2	1	1	0	1	0	1	5	0	0	0	18	47				
	富士川町	16,255	3	2	1	1	0	1	0	1	0	18	2	2	2	1	1	0	1	0	0	0	0	0	0	12	12				
	早川町	1,247	2	2	1	1	0	1	0	0	0	160	1	1	1	0	0	0	1	0	0	0	0	0	0	80	80				
	身延町	14,460	5	2	1	1	0	1	0	3	0	35	6	4	3	2	2	0	1	0	1	2	0	0	0	28	41				
	南部町	9,012	4	2	0	0	0	1	1	2	0	44	4	4	2	0	0	0	1	1	2	0	0	0	0	44	44				
	小計	58,087	18	11	5	5	0	5	1	7	0	31	21	14	10	4	4	0	5	1	4	7	0	0	0	24	36				
富士・東部保健所	富士吉田市	50,617	5	3	2	2	0	0	1	2	0	10	7	3	1	0	0	0	0	1	2	4	0	0	1	6	14				
	都留市	33,600	2	2	1	1	0	1	0	0	0	6	7	3	3	1	1	0	2	0	0	4	0	0	0	9	21				
	大月市	28,126	6	6	3	2	1	3	0	0	1	21	11	4	4	1	0	1	3	0	0	6	1	1	0	14	39				
	上野原市	27,107	2	2	0	0	0	1	1	0	2	7	13	3	3	1	1	0	1	1	0	8	2	2	0	11	48				
	道志村	1,921	1	0	0	0	0	0	0	1	0	52	1	1	0	0	0	0	0	0	1	0	0	0	0	52	52				
	西桂町	4,538	0	0	0	0	0	0	0	0	0	0	0	0	0	0	0	0	0	0	0	0	0	0	0	0	0				
	忍野村	8,656	1	1	0	0	0	0	1	0	6	12	2	0	0	0	0	0	0	0	0	2	0	0	6	0	23				
	山中湖村	5,324	0	0	0	0	0	0	0	0	0	0	0	0	0	0	0	0	0	0	0	0	0	0	0	0	0				
	鳴沢村	2,963	0	0	0	0	0	0	0	0	0	0	0	0	0	0	0	0	0	0	0	0	0	0	0	0	0				
	富士河口湖町	25,459	5	3	2	1	1	1	0	2	0	20	4	1	1	0	0	0	1	0	0	3	0	0	0	4	16				
	小菅村	816	0	0	0	0	0	0	0	0	0	0	0	0	0	0	0	0	0	0	0	0	0	0	0	0	0				
	丹波山村	684	1	1	1	1	0	0	0	0	0	146	1	1	1	1	1	0	0	0	0	0	0	0	0	146	146				
小計	189,811	23	18	9	7	2	6	3	5	9	12	46	16	13	4	3	1	7	2	3	27	3	3	7	8	24					
合計	863千人	130	97	55	51	4	32	10	33	23	15	250	93	72	37	33	4	26	9	21	118	39	17	9	11	29					

※全県の罹患率、有病率、登録率は、総務省統計局人口推計値による10万対