

令和2年
山梨の結核

(年間新登録患者及び年末登録者の状況)

山梨県知事直轄組織

目 次

令和2年結核発生動向調査年報集計結果について

1	概 要	1
2	集計結果	
1-1	山梨県と全国の比較	6
1-2	新登録患者数（年齢階級別・保健所別）	6
1-3	新登録患者数（年齢階級別・活動性分類別）	7
1-4	新登録患者数（保健所別・活動性分類別）	7
1-5	新登録患者数（発見方法別・活動性分類別）	8
1-6	新登録肺結核患者数（年齢階級別・菌検査結果別）	8
1-7	新登録患者数（保険種類別・公費負担区分別）	9
2-1	年末現在登録者数（年齢階級別・保健所別）	9
2-2	年末現在登録者数（年齢階級別・活動性分類別）	10
2-3	年末現在登録者数（保健所別・活動性分類別）	10
2-4	年末現在登録者数（受療状況別・活動性分類別）	11
2-5	年末現在登録者数（保険種類別・受療状況別）	11
2-6	年末現在登録者数（保険種類別・公費負担区分別）	12
2-7	年末現在登録者数（受療状況別・保健所別）	12
3	登録除外者数（理由別）	13
4-1	年次別新登録患者数（保健所別）	13
4-2	年次別新登録患者数（年齢階級別）	14
5	年次別年末現在登録者数（保健所別）	14
6	活動性分類（保健所別・市町村別）	15

1 概 要

1) 令和2年の新登録患者の状況

令和2年中に新たに結核患者として登録された者の数は48人で、前年の77人から29人減少した。

このうち、喀痰塗抹陽性の活動性肺結核患者数は12人で、前年の38人から26人減少し、新登録患者全体の25.0%であった。

ア) 罹患率（人口10万対）について

罹患率は、平成22年以降減少し、平成25年に7.7となり全国で最も低い値となった。平成26年に9.2と増加したものの、令和元年（平成31年）まではほぼ横ばいで推移していた。令和2年は、5.9と現在の活動性分類に基づく集計を開始した平成10年以降で最も低い値となり、再び全国で最も罹患率の低い県（宮城県と同率）となった。また、平成25年以降、低まん延地域とされる10未満を維持している。

イ) 性別・年齢階級別の新登録患者数について

性別に見ると、男性（31人）が女性（17人）に対して約1.8倍多かった。年齢階級別に見ると、65歳以上が31人であり、全体の64.6%を占めた。

2) 令和2年末現在登録者の状況

令和2年末現在の登録者総数は123人で、前年154人に対して31人減少した。また、活動性全結核患者数は32人であり、前年57人に対して25人減少した。

ア) 有病率について

令和2年末の有病率（人口10万対）は4.0で、前年7.0に対して3.0ポイント減少した。

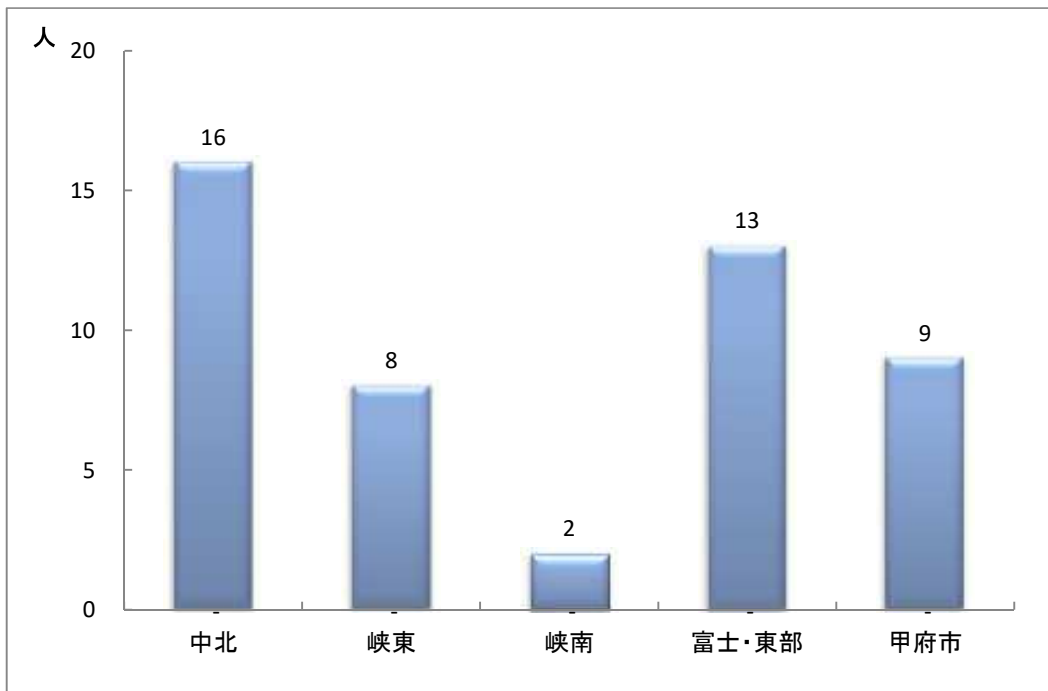
イ) 年齢階級別の登録者数について

登録者数を年齢階級別に見ると、19歳以下は1人、20代は9人、30代は12人、40代は7人、50代は11人、60代は13人、70代は26人、80歳以上では44人で、高齢者の占める割合が高かった。

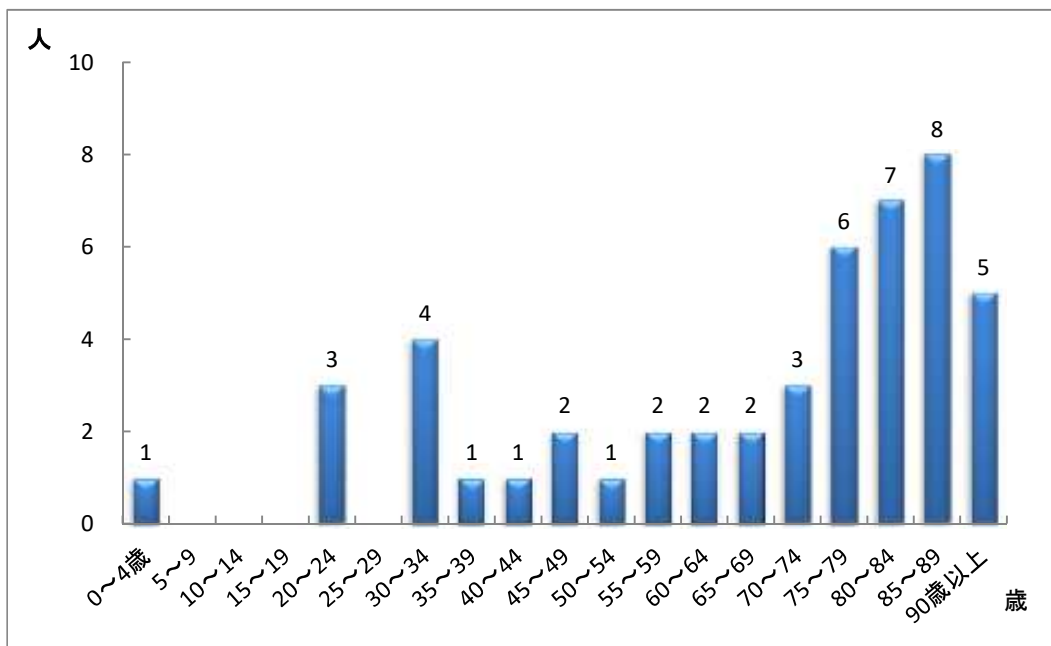
ウ) 登録者の受療状況について

登録者中、治療を受けている者は33人で、全結核登録者の26.8%であった。受療状況の内訳は、「入院中」が7人で5.7%、「外来(他疾患入院)」が1人で0.8%、「外来(通院)」が25人で20.3%であった。

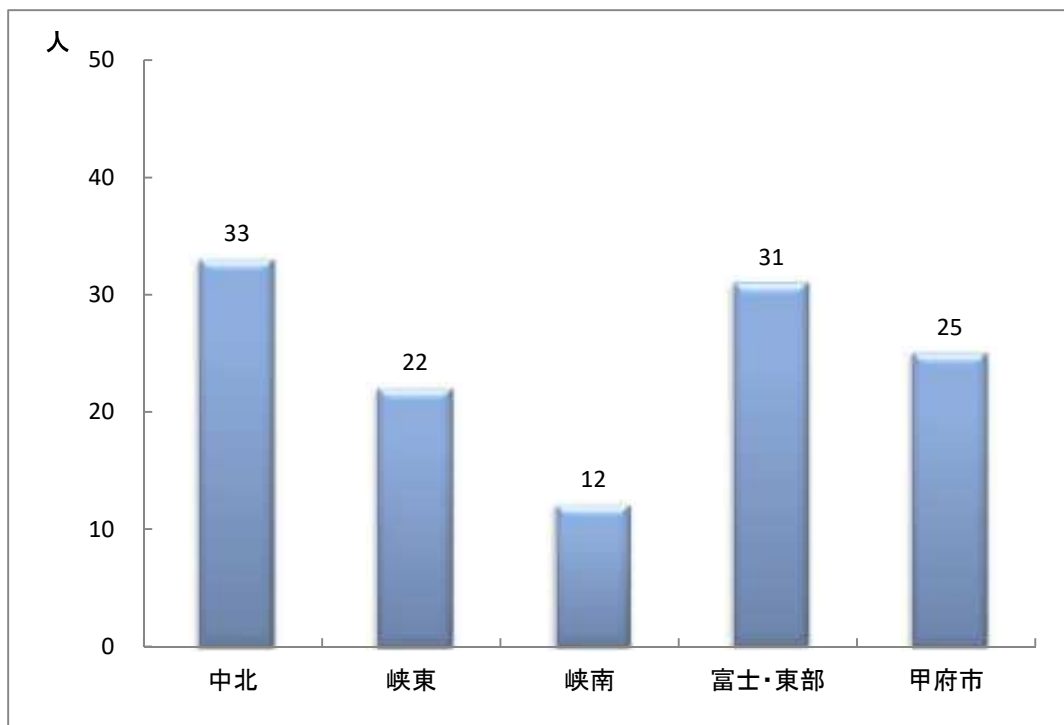
保健所別新登録患者数



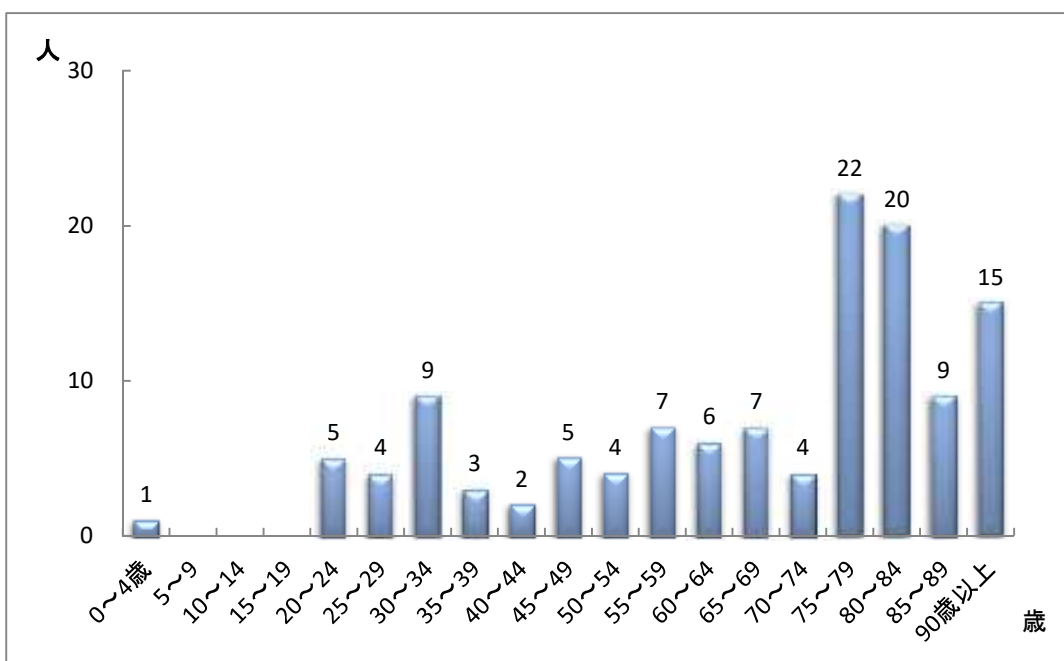
年齢階級別新登録患者数



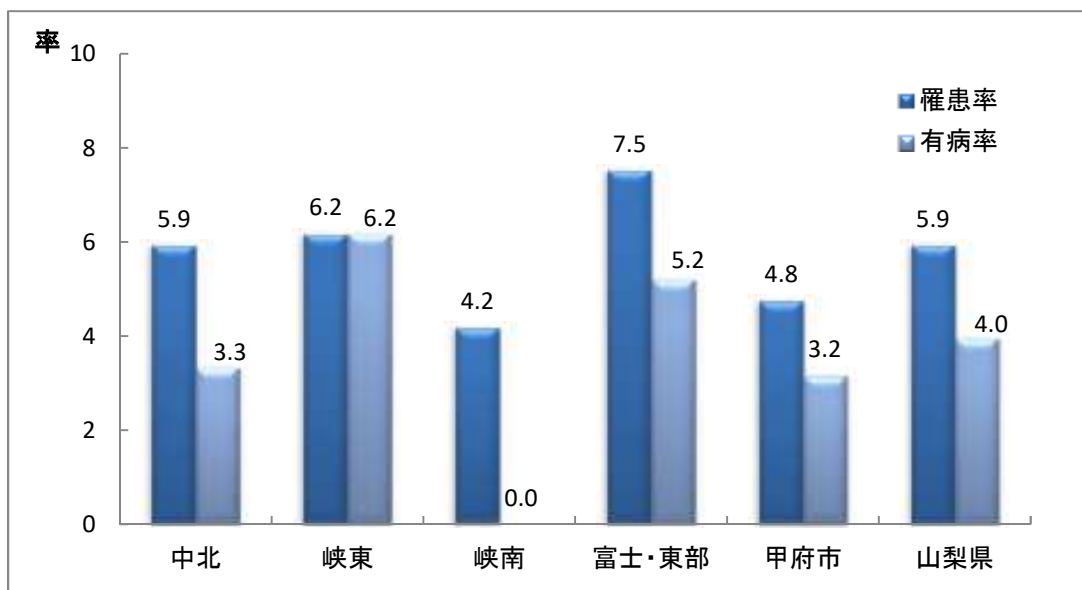
保健所別年末現在登録者数



年齢階級別年末現在登録者数



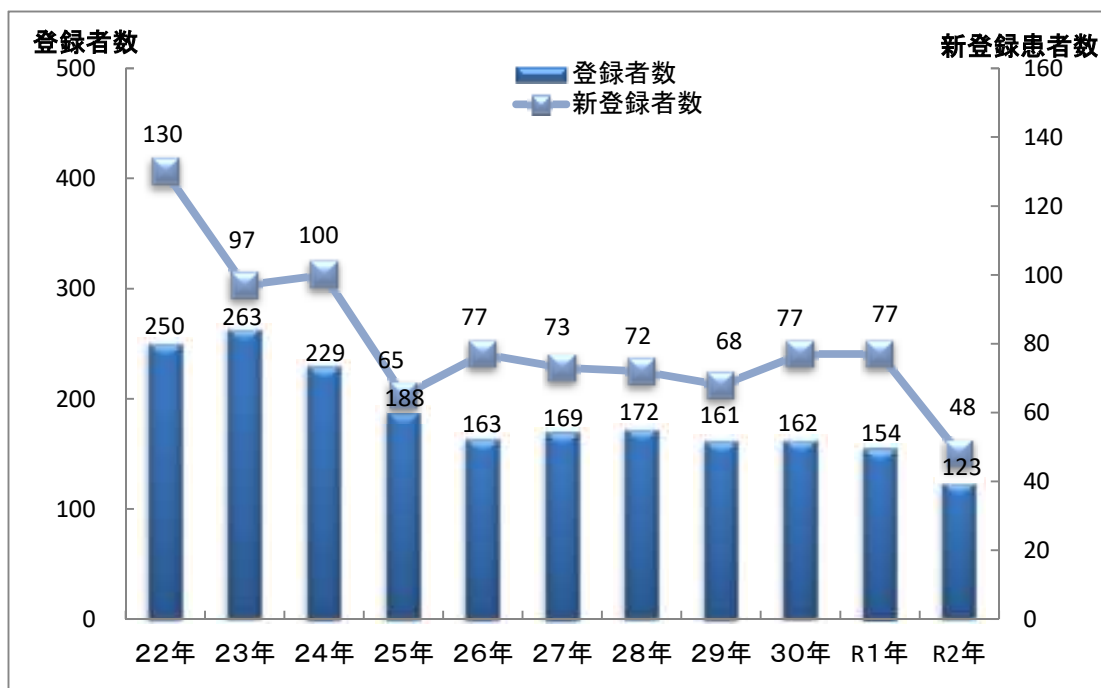
令和2年末の保健所別罹患率・有病率(人口10万対)



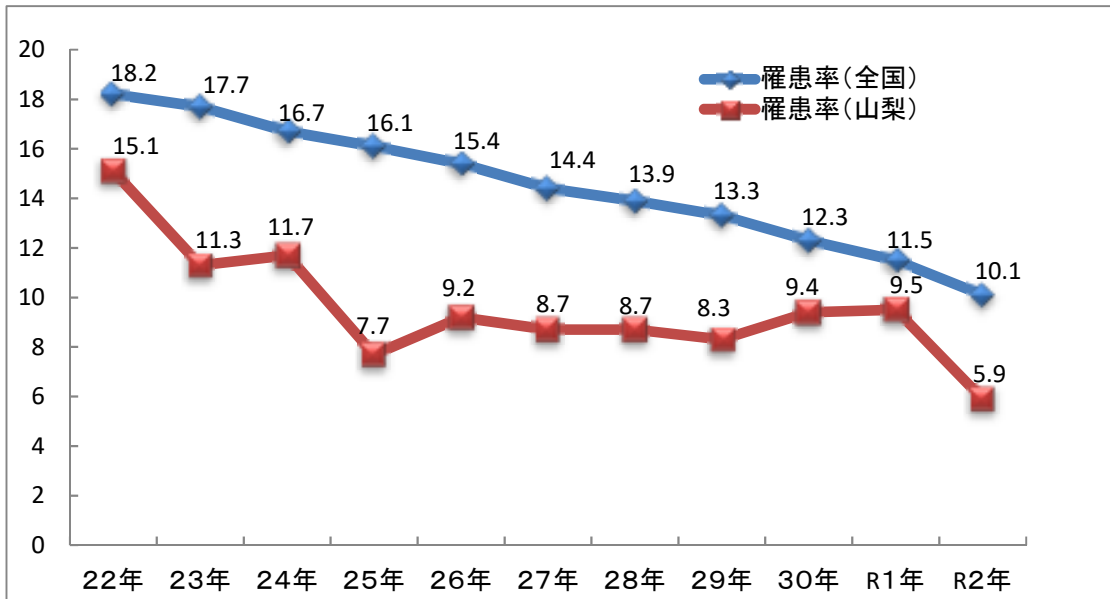
$$\text{罹患率} = \frac{\text{年間新登録患者数}}{\text{各年10月1日現在の人口}} \times 100,000$$

$$\text{有病率} = \frac{\text{各年12月末現在活動性全結核登録患者数}}{\text{各年10月1日現在の人口}} \times 100,000$$

年次別登録者数・新登録患者数

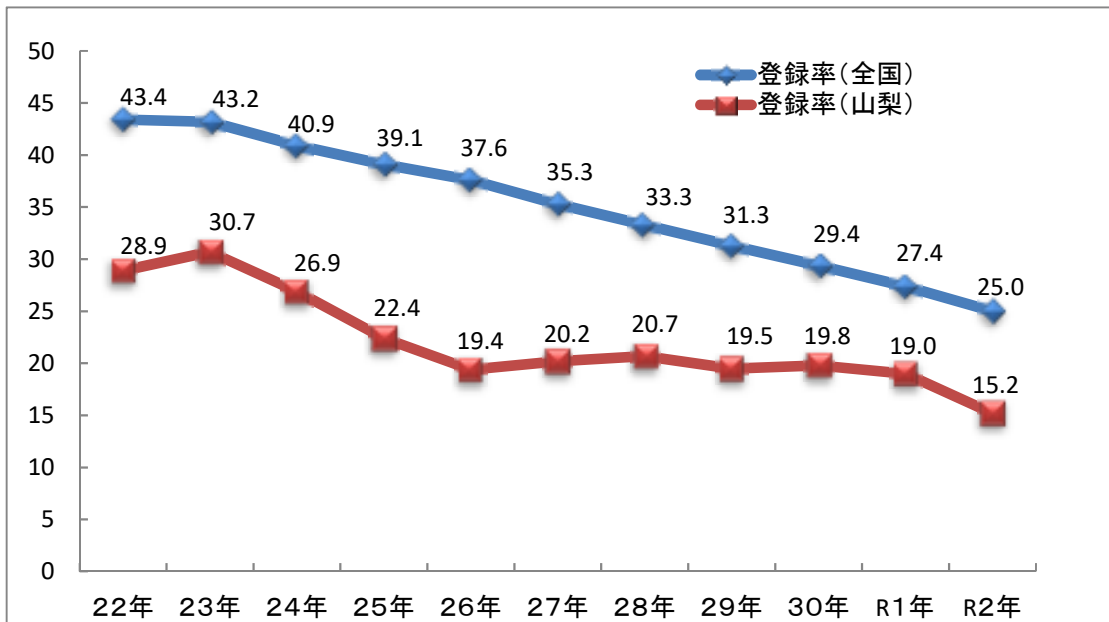


結核罹患率(人口10万対)



$$\text{罹患率} = \frac{\text{年間新登録患者数}}{\text{各年10月1日現在の人口}} \times 100,000$$

結核登録率(人口10万対)



$$\text{登録率} = \frac{\text{各年末現在登録者数}}{\text{各年10月1日現在の人口}} \times 100,000$$

2 集計結果

1-1 山梨県と全国の比較

(指数は人口10万対)

区分		年次	28年	29年	30年	R1年	R2年
結核登録者数	山梨県		172	161	162	154	123
	全国		42,229	39,670	37,134	34,523	31,551
登録率	山梨県		20.7	19.5	19.8	19.0	15.2
	全国		33.3	31.3	29.9	27.4	25.0
新登録患者数	山梨県		72	68	77	77	48
	全国		17,625	16,789	15,590	14,460	12,739
罹患率	山梨県		8.7	8.3	9.4	9.5	5.9
	全国		13.9	13.3	12.6	11.5	10.1
死亡者数※	山梨県		9	13	12	21	12
	全国		1,889	2,303	2,204	2,087	1,909
死亡率	山梨県		1.1	1.6	1.5	2.6	1.5
	全国		1.5	1.8	1.8	1.7	1.5
活動性患者数	山梨県		55	40	51	57	32
	全国		11,717	11,097	10,448	9,695	8,640
有病率	山梨県		6.6	4.9	6.2	7.0	3.9
	全国		9.2	8.8	8.4	7.7	6.8

※死亡者数は人口動態統計による。最新年次は速報値。

1-2 新登録患者数(年齢階級別・保健所別)

年齢	保健所	総数	中北	峡東	峡南	富士・東部	甲府市
0～4歳		1	0	0	0	1	0
5～9		0	0	0	0	0	0
10～14		0	0	0	0	0	0
15～19		0	0	0	0	0	0
20～24		3	0	0	0	1	2
25～29		0	0	0	0	0	0
30～34		4	0	1	0	3	0
35～39		1	1	0	0	0	0
40～44		1	0	0	0	0	1
45～49		2	1	0	0	0	1
50～54		1	0	0	1	0	0
55～59		2	0	0	0	1	1
60～64		2	1	1	0	0	0
65～69		2	1	1	0	0	0
70～74		3	1	1	0	1	0
75～79		6	3	1	0	1	1
80～84		7	3	2	0	1	1
85～89		8	3	1	0	3	1
90歳以上		5	2	0	1	1	1
計		48	16	8	2	13	9

1-3 新登録患者数(年齢階級別・活動性分類別)

区分 年齢	活動性結核								(別掲) 潜在性結核感染症
	総数	肺結核活動性						肺外結核活動性	
		総数	喀痰塗抹陽性			その他の結核菌陽性	菌陰性・その他		
			総数	初回治療	再治療				治療中
0～4歳	1	1	0	0	0	0	1	0	1
5～9	0	0	0	0	0	0	0	0	0
10～14	0	0	0	0	0	0	0	0	0
15～19	0	0	0	0	0	0	0	0	0
20～24	3	2	2	2	0	0	0	1	5
25～29	0	0	0	0	0	0	0	0	4
30～34	4	4	1	1	0	2	1	0	0
35～39	1	0	0	0	0	0	0	1	1
40～44	1	0	0	0	0	0	0	1	0
45～49	2	1	0	0	0	1	0	1	4
50～54	1	0	0	0	0	0	0	1	5
55～59	2	1	0	0	0	1	0	1	0
60～64	2	2	1	1	0	1	0	0	2
65～69	2	2	1	1	0	1	0	0	2
70～74	3	3	1	1	0	2	0	0	2
75～79	6	4	2	2	0	2	0	2	3
80～84	7	7	2	2	0	5	0	0	1
85～89	8	6	1	1	0	5	0	2	1
90歳以上	5	4	1	1	0	3	0	1	1
計	48	37	12	12	0	23	2	11	32

1-4 新登録患者数(保健所別・活動性分類別)

区分 保健所	活動性結核								(別掲) 潜在性結核感染症
	総数	肺結核活動性						肺外結核活動性	
		総数	喀痰塗抹陽性			その他の結核菌陽性	菌陰性・その他		
			総数	初回治療	再治療				治療中
総数	48	37	12	12	0	23	2	11	32
男	31	25	8	8	0	15	2	6	13
女	17	12	4	4	0	8	0	5	19
中北	16	14	3	3	0	11	0	2	8
峡東	8	7	4	4	0	3	0	1	3
峡南	2	1	0	0	0	1	0	1	2
富士・東部	13	10	2	2	0	6	2	3	6
甲府市	9	5	3	3	0	2	0	4	13
他・不明	0	0	0	0	0	0	0	0	0

1-5 新登録患者数(発見方法別・活動性分類別)

発見方法	活動性結核								(別掲) 潜在性結核 感染症
	総数	肺結核活動性						肺外 結核 活動性	治療中
		総数	喀痰塗抹陽性			その他の 結核菌 陽性	菌陰性・ その他		
			総数	初回治療	再治療				
健康診断	9	9	2	2	0	5	2	0	24
個別健康診断	1	1	0	0	0	1	0	0	1
定期健康診断	6	6	2	2	0	3	1	0	4
学校	0	0	0	0	0	0	0	0	0
住民	0	0	0	0	0	0	0	0	0
職場	5	5	2	2	0	2	1	0	4
施設	1	1	0	0	0	1	0	0	0
接触者健康診断	2	2	0	0	0	1	1	0	19
家族健診	1	1	0	0	0	0	1	0	3
その他	1	1	0	0	0	1	0	0	16
その他の集団健診	0	0	0	0	0	0	0	0	0
医療機関受診	39	28	10	10	0	18	0	11	5
受診	25	16	7	7	0	9	0	9	1
他疾患入院中	11	9	2	2	0	7	0	2	1
他疾患通院中	3	3	1	1	0	2	0	0	3
その他	0	0	0	0	0	0	0	0	3
不明	0	0	0	0	0	0	0	0	0
登録中の健康診断	0	0	0	0	0	0	0	0	0
総数	48	37	12	12	0	23	2	11	32

1-6 新登録肺結核患者数(年齢階級別・菌検査結果別)

年齢	肺結核活動性			
	総数	喀痰塗抹陽性	その他の結核菌陽性	菌陰性
0～4歳	1	0	0	1
5～9	0	0	0	0
10～14	0	0	0	0
15～19	0	0	0	0
20～24	2	2	0	0
25～29	0	0	0	0
30～34	4	1	2	1
35～39	0	0	0	0
40～44	0	0	0	0
45～49	1	0	1	0
50～54	0	0	0	0
55～59	1	0	1	0
60～64	2	1	1	0
65～69	2	1	1	0
70～74	3	1	2	0
75～79	4	2	2	0
80～84	7	2	5	0
85～89	6	1	5	0
90歳以上	4	1	3	0
計	37	12	23	2

1-7 新登録患者数(保険種別・公費負担区分別)

保険種類 \ 区分	総数	37条の2	37条	不承認	その他 適用なし
被用者本人	11	6	5	0	0
被用者家族	3	3	0	0	0
国保一般	5	5	0	0	0
国保退職本人	0	0	0	0	0
国保退職家族	0	0	0	0	0
後期高齢者	26	17	7	0	2
生活保護法	1	0	1	0	0
その他	1	0	1	0	0
不明	1	0	0	0	1
総数	48	31	14	0	3

2-1 年末現在登録者数(年齢階級別・保健所別)

年齢 \ 区分	総数	中北	峡東	峡南	富士・東部	甲府市
0～4歳	1	0	0	0	1	0
5～9	0	0	0	0	0	0
10～14	0	0	0	0	0	0
15～19	0	0	0	0	0	0
20～24	5	0	0	0	3	2
25～29	4	1	0	1	2	0
30～34	9	0	3	1	4	1
35～39	3	2	0	0	1	0
40～44	2	1	0	0	0	1
45～49	5	1	1	0	1	2
50～54	4	1	0	1	1	1
55～59	7	2	2	0	2	1
60～64	6	2	3	0	0	1
65～69	7	2	0	1	1	3
70～74	4	1	1	0	1	1
75～79	22	8	5	2	3	4
80～84	20	4	5	2	8	1
85～89	9	1	2	2	2	2
90歳以上	15	7	0	2	1	5
計	123	33	22	12	31	25

2-2 年末現在登録者数(年齢階級別・活動性分類別)

区分 年齢	総数	活動性結核								不活動性結核	活動性不明	(別掲)潜在性結核感染症	
		総数	肺結核活動性						肺外結核活動性			治療中	観察中
			総数	喀痰塗抹陽性			その他の結核菌陽性	菌陰性・その他					
				総数	初回治療	再治療							
0~4歳	1	0	0	0	0	0	0	0	0	0	1	1	1
5~9	0	0	0	0	0	0	0	0	0	0	0	0	0
10~14	0	0	0	0	0	0	0	0	0	0	0	0	0
15~19	0	0	0	0	0	0	0	0	0	0	0	0	1
20~24	5	2	2	2	2	0	0	0	0	1	2	5	1
25~29	4	0	0	0	0	0	0	0	0	3	1	5	8
30~34	9	3	3	1	1	0	1	1	0	4	2	1	0
35~39	3	1	0	0	0	0	0	0	1	1	1	1	2
40~44	2	1	0	0	0	0	0	0	1	1	0	0	0
45~49	5	2	1	0	0	0	1	0	1	3	0	1	2
50~54	4	0	0	0	0	0	0	0	0	2	2	5	6
55~59	7	3	1	0	0	0	1	0	2	1	3	0	3
60~64	6	1	1	0	0	0	1	0	0	4	1	2	3
65~69	7	2	2	2	2	0	0	0	0	4	1	0	4
70~74	4	1	1	1	1	0	0	0	0	1	2	2	2
75~79	22	5	4	2	2	0	2	0	1	9	8	3	2
80~84	20	7	6	2	2	0	4	0	1	6	7	0	3
85~89	9	1	1	1	1	0	0	0	0	6	2	2	1
90歳以上	15	3	3	1	1	0	2	0	0	7	5	0	1
計	123	32	25	12	12	0	12	1	7	53	38	28	40

2-3 年末現在登録者数(保健所別・活動性分類別)

区分 保健所	総数	活動性結核								不活動性結核	活動性不明	(別掲)潜在性結核感染症	
		総数	肺結核活動性						肺外結核活動性			治療中	観察中
			総数	喀痰塗抹陽性			その他の結核菌陽性	菌陰性・その他					
				総数	初回治療	再治療							
総数	123	32	25	12	12	0	12	1	7	53	38	28	40
男	77	22	16	7	7	0	8	1	6	35	20	13	17
女	46	10	9	5	5	0	4	0	1	18	18	15	23
中北	33	9	8	3	3	0	5	0	1	12	12	11	17
峡東	22	8	7	4	4	0	3	0	1	11	3	1	6
峡南	12	0	0	0	0	0	0	0	0	6	6	2	3
富士・東部	31	9	6	3	3	0	2	1	3	13	9	5	9
甲府市	25	6	4	2	2	0	2	0	2	11	8	9	5
他・不明	0	0	0	0	0	0	0	0	0	0	0	0	0

2-4 年末現在登録者数(受療状況別・活動性分類)

受療状況	区分 総数	活動性結核								不活動性結核	活動性不明	(別掲) 潜在性結核感染症	
		総数	肺結核活動性						肺外結核活動性			治療中	観察中
			総数	喀痰塗抹陽性		その他の結核菌陽性	菌陰性・その他						
				総数	初回治療			再治療					
入院中	7	7	5	4	4	0	1	0	2	0	0	0	0
外来 (他疾患入院)	1	1	1	1	1	0	0	0	0	0	0	1	0
外来 (通院)	25	20	15	4	4	0	10	1	5	0	5	20	0
治療なし	85	4	4	3	3	0	1	0	0	53	28	1	40
不明	5	0	0	0	0	0	0	0	0	0	5	6	0
総数	123	32	25	12	12	0	12	1	7	53	38	28	40

2-5 年末現在登録者数(保険種類別・受療状況別)

受療状況	保険種類 総数	被用者保険		国民健康保険			後期高齢者	生活保護法	その他	不明
		本人	家族	一般	退職本人	退職家族				
入院中	7	0	0	0	0	0	6	0	1	0
外来 (他疾患入院)	1	0	0	0	0	0	1	0	0	0
外来 (通院)	25	8	2	4	0	0	11	0	0	0
治療なし	85	20	4	10	1	0	43	5	0	2
不明	5	0	0	1	0	0	3	1	0	0
総数	123	28	6	15	1	0	64	6	1	2

2-6 年末現在登録者数(保険種類別・公費負担区分別)

保険種類 \ 区分	総数	37条の2	37条	不承認	その他 適用なし
被用者本人	28	8	0	0	20
被用者家族	6	2	0	0	4
国保一般	15	5	0	0	10
国保退職本人	1	0	0	0	1
国保退職家族	0	0	0	0	0
後期高齢者	64	19	2	0	43
生活保護法	6	1	0	0	5
その他	1	0	1	0	0
不明	2	0	0	0	2
総数	123	35	3	0	85

2-7 年末現在登録者数(受療状況別・保健所別)

受療状況 \ 区分	総数	中北	峡東	峡南	富士・東部	甲府市
入院中	7	3	2	0	2	0
外来 (他疾患入院)	1	0	1	0	0	0
外来 (通院)	25	8	5	1	8	3
治療なし	85	20	13	11	21	20
不明	5	2	1	0	0	2
計	123	33	22	12	31	25

3 登録除外者数(理由別)

理由	活動性結核								(別掲) 潜在性 結核感 染症
	登録時区分	総数	肺結核活動性					肺外 結核 活動性	
			総数	喀痰塗抹陽性		その他 結核菌 陽性	菌陰性 ・ その他		
				総数	初回 治療				再治療
観察不要	43	31	17	17	0	9	5	12	31
結核死亡	6	4	3	2	1	1	0	2	0
結核死亡以外の死亡	20	16	7	6	1	9	0	4	2
転出	7	7	2	2	0	4	1	0	4
登録中の再登録	0	0	0	0	0	0	0	0	0
その他	0	0	0	0	0	0	0	0	0
総数	76	58	29	27	2	23	6	18	37

4-1 年次別新登録患者数(保健所別)

保健所	年次										
	22年	23年	24年	25年	26年	27年	28年	29年	30年	R1年	R2年
中北	54	43	40	36	36	37	28	31	29	5	16
峡北	20	19	13	9	19	8	14	15	9	9	
峡東	15	12	17	9	6	10	13	5	15	10	8
峡南	18	11	11	2	7	6	7	5	8	13	2
富士・東部	23	12	19	9	9	12	10	12	16	13	13
甲府市										27	9
計	130	97	100	65	77	73	72	68	77	77	48

4-2 年次別新登録患者数(年齢階級別)

年 齢 \ 年 次	22年	23年	24年	25年	26年	27年	28年	29年	30年	R1年	R2年
0~4歳	0	1	0	0	0	0	0	0	0	0	1
5~9	0	0	0	0	0	0	0	0	0	0	0
10~14	1	0	0	0	1	0	0	0	0	0	0
15~19	1	0	0	0	1	1	2	0	0	0	0
20~29	7	6	8	0	6	2	3	1	2	4	3
30~39	9	5	8	4	3	4	4	2	3	6	5
40~49	11	7	8	3	2	3	4	6	6	1	3
50~59	8	12	11	3	1	9	2	7	7	3	3
60~69	11	10	8	4	1	8	7	7	7	8	4
70歳~	82	56	57	51	62	46	50	45	52	55	29
不詳	0	0	0	0	0	0	0	0	0	0	0
計	130	97	100	65	77	73	72	68	77	77	48

5 年次別年末現在登録者数(保健所別)

保 健 所 \ 年 次	22年	23年	24年	25年	26年	27年	28年	29年	30年	R1年	R2年
中北	124	130	97	98	82	80	74	68	65	15	33
峡北	34	39	38	25	33	37	32	27	27	24	
峡東	25	31	35	24	17	17	25	23	24	22	22
峡南	21	21	25	17	9	9	14	14	19	16	12
富士・東部	46	42	34	24	22	26	27	29	27	35	31
甲府市										42	25
計	250	263	229	188	163	169	172	161	162	154	123

6 活動性分類(保健所別・市町村別)

保健所	市町村名	人口 (R2.10.1)	令和2年新登録											令和2年末現在																
			総数	活動性結核								潜在性結核感染症(別掲)	罹患者数	総数	活動性結核										不活動性結核	活動性不明	潜在性結核感染症(別掲)	潜在性結核感染症(別掲)	有病率	登録率
				肺結核活動性					肺外結核	治療中	肺活動性結核				登録時喀痰塗抹陽性	登録時その他結核陽性	登録時その他													
				総数	喀痰塗抹陽性	初回治療	再治療	その他結核陽性			陰性-その他							総数	初回治療	再治療	登録時その他結核陽性	登録時その他								
治療中	治療中	観察中	観察中	※	※	※	※	※	※	※	※	※	※	※	※	※	※	※	※	※	※									
	甲府市	189,591	9	5	3	3	0	2	0	4	13	4.8	25	6	4	2	2	0	2	0	2	0	2	11	8	9	5	3.2	13.2	
中北保健所	甲斐市	75,313	6	6	0	0	0	6	0	0	3	8.0	7	2	2	0	0	0	2	0	0	1	4	3	8	2.7	9.3			
	中央市	31,216	2	1	0	0	0	1	0	1	0	6.4	4	2	1	0	0	0	1	0	1	0	2	0	1	6.4	12.8			
	昭和町	20,909	1	1	1	1	0	0	0	0	1	4.8	4	1	1	1	1	0	0	0	0	1	2	1	1	4.8	19.1			
	韮崎市	29,067	3	3	1	1	0	2	0	0	1	10.3	6	1	1	1	1	0	0	0	0	1	4	1	2	3.4	20.6			
	南アルプス市	69,459	3	2	1	1	0	1	0	1	0	4.3	4	2	2	1	1	0	1	0	0	2	0	3	5	2.9	5.8			
	北杜市	44,053	1	1	0	0	0	1	0	0	3	2.3	8	1	1	0	0	0	1	0	0	7	0	3	0	2.3	18.2			
	小計	270,017	16	14	3	3	0	11	0	2	8	5.9	33	9	8	3	3	0	5	0	1	12	12	11	17	3.3	12.2			
峡東保健所	山梨市	33,435	3	3	0	0	0	3	0	0	1	9.0	9	3	3	0	0	0	3	0	0	6	0	0	2	9.0	26.9			
	笛吹市	66,947	2	2	2	2	0	0	0	0	2	3.0	5	3	3	3	3	0	0	0	0	2	0	1	3	4.5	7.5			
	甲州市	29,237	3	2	2	2	0	0	0	1	0	10.3	8	2	1	1	1	0	0	0	1	3	3	0	1	6.8	27.4			
	小計	129,619	8	7	4	4	0	3	0	1	3	6.2	22	8	7	4	4	0	3	0	1	11	3	1	6	6.2	17.0			
峡南保健所	市川三郷町	14,700	0	0	0	0	0	0	0	0	1	0.0	2	0	0	0	0	0	0	0	0	1	1	1	0	0.0	13.6			
	富士川町	14,219	0	0	0	0	0	0	0	0	0	0.0	3	0	0	0	0	0	0	0	0	2	1	0	0	0.0	21.1			
	早川町	1,098	0	0	0	0	0	0	0	0	0	0.0	0	0	0	0	0	0	0	0	0	0	0	0	0	0.0	0.0			
	身延町	10,663	1	0	0	0	0	0	0	1	1	9.4	6	0	0	0	0	0	0	0	0	2	4	1	3	0.0	56.3			
	南都町	7,156	1	1	0	0	0	1	0	0	0	14.0	1	0	0	0	0	0	0	0	0	1	0	0	0	0.0	14.0			
	小計	47,836	2	1	0	0	0	1	0	1	2	4.2	12	0	0	0	0	0	0	0	0	6	6	2	3	0.0	25.1			
富士・東部保健所	富士吉田市	46,530	6	5	2	2	0	3	0	1	3	12.9	9	2	2	2	2	0	0	0	0	5	2	2	1	4.3	19.3			
	都留市	31,016	1	1	0	0	0	1	0	0	1	3.2	4	2	1	0	0	0	1	0	1	0	2	2	1	6.5	12.9			
	大月市	22,512	2	2	0	0	0	1	1	0	0	8.9	4	2	2	0	0	0	1	1	0	2	0	0	0	8.9	17.8			
	上野原市	22,669	2	0	0	0	0	0	0	2	0	8.8	5	1	0	0	0	0	0	0	1	4	0	0	3	4.4	22.1			
	道志村	1,607	0	0	0	0	0	0	0	0	0	0.0	0	0	0	0	0	0	0	0	0	0	0	0	0	0.0	0.0			
	西桂町	4,041	1	1	0	0	0	1	0	0	0	24.8	1	1	1	1	1	0	0	0	0	0	0	0	0	24.8	24.8			
	忍野村	9,237	0	0	0	0	0	0	0	0	1	0.0	1	1	0	0	0	0	0	0	1	0	0	0	1	10.8	10.8			
	山中湖村	5,179	0	0	0	0	0	0	0	0	0	0.0	0	0	0	0	0	0	0	0	0	0	0	0	0	0.0	0.0			
	鳴沢村	2,824	0	0	0	0	0	0	0	0	0	0.0	1	0	0	0	0	0	0	0	0	0	1	0	0	0.0	35.4			
	富士河口湖町	26,082	1	1	0	0	0	0	1	0	1	3.8	6	0	0	0	0	0	0	0	0	2	4	1	3	0.0	23.0			
	小菅村	684	0	0	0	0	0	0	0	0	0	0.0	0	0	0	0	0	0	0	0	0	0	0	0	0	0.0	0.0			
丹波山村	530	0	0	0	0	0	0	0	0	0	0.0	0	0	0	0	0	0	0	0	0	0	0	0	0	0.0	0.0				
小計	172,911	13	10	2	2	0	6	2	3	6	7.5	31	9	6	3	3	0	2	1	3	13	9	5	9	5.2	17.9				
合計	809,974	48	37	12	12	0	23	2	11	32	5.9	123	32	25	12	12	0	12	1	7	53	38	28	40	4.0	15.2				

※全県の罹患率、有病率、登録率は、総務省統計局人口推計値による10万対