

# 交通事故のあらまし

(令和5年中)

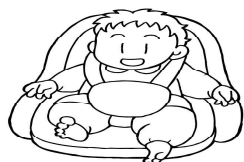
山梨県警察本部交通部交通企画課

目	次
◎ 交通事故・免許人口・車両台数の移り変わり	1
◎ 全国の交通事故発生状況、県内の交通事故発生状況	2
◎ 交通事故は何時ころに多いか	3
◎ どんな形態の交通事故が多いか	4
◎ どんな原因で交通事故が起きているか	5
◎ どんな道路で交通事故が起きているか	6
◎ どんな場所に交通事故が多いか	7
◎ 飲酒運転による交通事故	8
◎ 子供の交通事故	10
◎ 高校生の交通事故	11
◎ 高齢者の交通事故	12
◎ 歩行者の交通事故	13
◎ 自転車に関係した交通事故	14
◎ 二輪車に関係した交通事故	15
◎ 若年ドライバーが第1当事者となった交通事故	16
◎ 県外居住者が第1当事者となった交通事故	17
◎ 警察署別の交通事故発生状況	18
◎ 市町村別の交通事故発生状況	22
◎ 安全5則	27

### 用語の意味

- \* **交通事故** 道路交通法第2条第1項第1号に規定されている道路上において車両（自動車、原動機付自転車、自転車やリヤカー等の軽車両、トロリーバス）、路面電車及び列車（軌道車）の交通によって起こされた死亡または負傷を伴った事故（人身事故）をいう。
- \* **死者** 交通事故によって事故発生後24時間以内に死亡した者をいう。
- \* **重傷** 交通事故によって負傷し30日以上の治療を要するとの診断を受けたものをいう。
- \* **軽傷** 交通事故によって負傷し30日未満の治療を要するとの診断を受けたものをいう。
- \* **第1当事者** 交通事故の原因となった過失の割合が大きい方の当事者で、過失の程度が同程度である場合は、被害の程度が小さい方の当事者をいう。
- \* **第2当事者** 交通事故の原因となった過失の割合が小さい方の当事者で、過失の程度が同程度である場合は、被害の程度が大きい方の当事者をいう。
- \* **高齢者** 年齢が65歳以上の者をいう。
- \* **若年ドライバー** 年齢が16～24歳までの運転者をいう。
- \* **子供** 中学生以下の者をいう。
- \* **一般交通の場所** 店舗の駐車場等、現実には不特定多数の人や車両の交通のために、その場所が開放され、通行することについて、その都度管理者の許可を受ける必要のないことが、客観的に認められる場所。
- \* **昼夜の別** 次のように区分される。

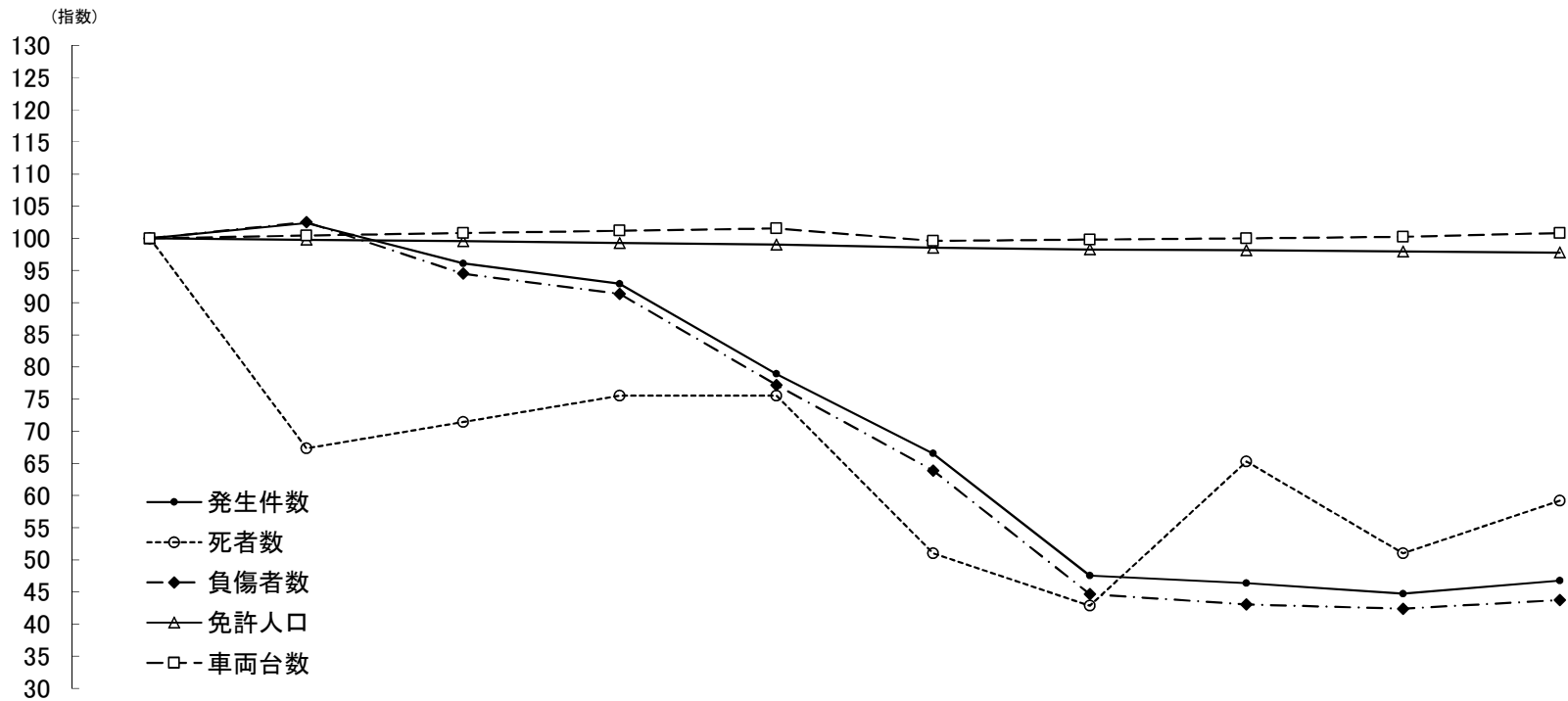
夜		日			夜	
-1時間	日の出	+1時間	-1時間	日の入	+1時間	
夜	夜明	昼明	昼	昼暮	夜暮	夜



**全席シートベルト着用義務化!!**



# 交通事故・免許人口・車両台数の移り変わり



区別		年別										
		26年	27年	28年	29年	30年	令和元年	2年	3年	4年	5年	
交通事故	発生件数	実数	4,514	4,621	4,337	4,195	3,562	3,003	2,146	2,093	2,019	2,112
		指数	100	102	96	93	79	67	48	46	45	47
	死者数	実数	49	33	35	37	37	25	21	32	25	29
		指数	100	67	71	76	76	51	43	65	51	59
	負傷者数	実数	5,934	6,084	5,608	5,421	4,580	3,789	2,650	2,555	2,516	2,595
		指数	100	103	95	91	77	64	45	43	42	44
免許人口	実数	597,550	596,144	594,793	593,011	591,742	588,796	587,102	586,511	585,165	584,190	
	指数	100	100	100	99	99	99	98	98	98	98	
車両台数	実数	753,138	756,293	759,337	762,076	764,715	750,131	751,671	753,069	754,953	759,319	
	指数	100	100	101	101	102	100	100	100	100	101	

※車両台数は、山梨運輸支局登録自動車による(125cc以下の二輪・原付及び小特等、市町村登録車両を除く。)。指数は、平成26年を100としたもの。

## 全国の交通事故発生状況

### ○ 全国の発生状況

区分	発生件数	死者数	負傷者数
令和5年	307,930	2,678	365,595
令和4年	300,839	2,610	356,601
増減数	7,091	68	8,994

### ○ 死者数ワースト10

順位	1	2	3	4	5	6	7	8	9	10	全
県別	大	愛	東	北	千	埼	神	兵	福	茨	
	阪	知	京	海	葉	玉	奈	庫	岡	城	国
死者数	148	145	136	131	127	122	115	103	103	93	2,678

山梨 29 (全国ワースト39位)

### ○ 人口10万人当たり死者数ワースト10

順位	1	2	3	4	5	6	7	8	9	10	全
県別	徳	三	青	山	香	秋	和	高	島	愛	
	島	重	森	梨	川	田	歌	知	根	媛	国
死者数	3.98	3.79	3.74	3.62	3.53	3.44	3.43	3.40	3.34	3.29	2.14

(人口はR4.10.1現在の総務省資料による。)

### ○ 車両1万台当たり死者数ワースト10

順位	1	2	3	4	5	6	7	8	9	10	全
県別	徳	青	三	滋	香	島	秋	京	愛	広	
	島	森	重	賀	川	根	田	都	媛	島	国
死者数	0.412	0.403	0.396	0.368	0.366	0.366	0.362	0.361	0.358	0.356	0.293

山梨 0.341 (全国ワースト13位)

(車両はR4.12月末現在の国土交通省資料の陸運登録台数とR4.7.1現在の総務省資料による市町村登録台数の合計である。)

## 県内の交通事故発生状況

### ○ 発生状況

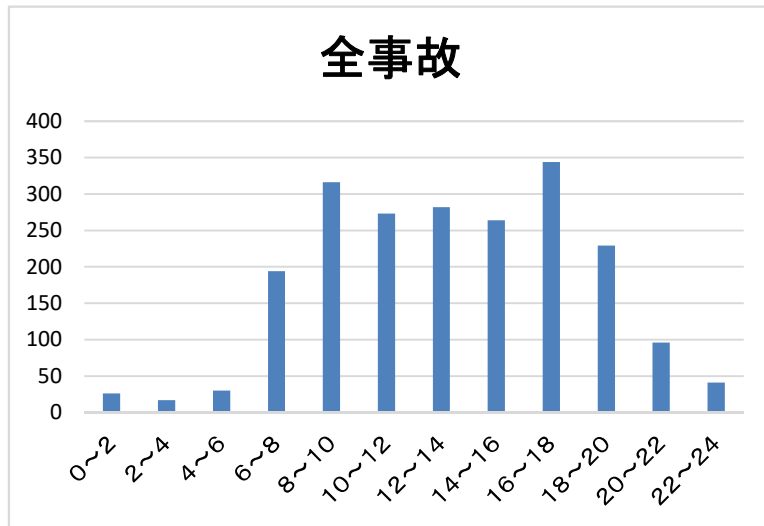
区分	発生件数	死者数	負傷者数	内重傷者数
令和5年	2,112	29	2,595	259
令和4年	2,019	25	2,516	250
増減数	93	4	79	9
増減率	4.6	16.0	3.1	3.6

### ○ 警察署別発生状況

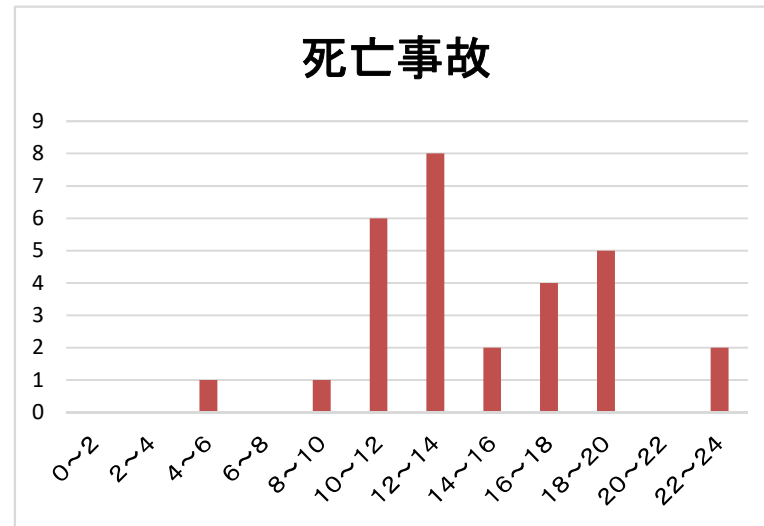
署別	発生件数		死者数		負傷者数		内重傷者数	
	発生件数	増減数	死者数	増減数	負傷者数	増減数	内重傷者数	増減数
高速隊	66	17	3	3	125	39	12	5
甲府	298	68	0	-2	357	94	24	-1
南甲府	422	20	6	2	501	16	42	12
南アルプス	207	17	0	0	253	19	28	-2
甲斐	303	18	2	0	355	18	20	1
北杜	69	4	1	-1	79	1	13	3
鰍沢	37	-20	3	3	41	-35	5	-5
南部	26	2	1	0	38	2	7	1
笛吹	183	-26	1	-3	219	-39	24	-9
日下部	127	15	2	2	151	-3	21	6
富士吉田	238	-15	6	-1	315	-31	39	-2
大月	100	-11	4	1	122	-5	18	-3
上野原	36	4	0	0	39	3	6	3
合計	2,112	93	29	4	2,595	79	259	9

# 交通事故は何時ころに多いか

- 時間帯別
- 全事故



- 死亡事故



- 昼夜別

- 全事故

昼1,592件 75.4%	夜520件 24.6%
------------------	----------------

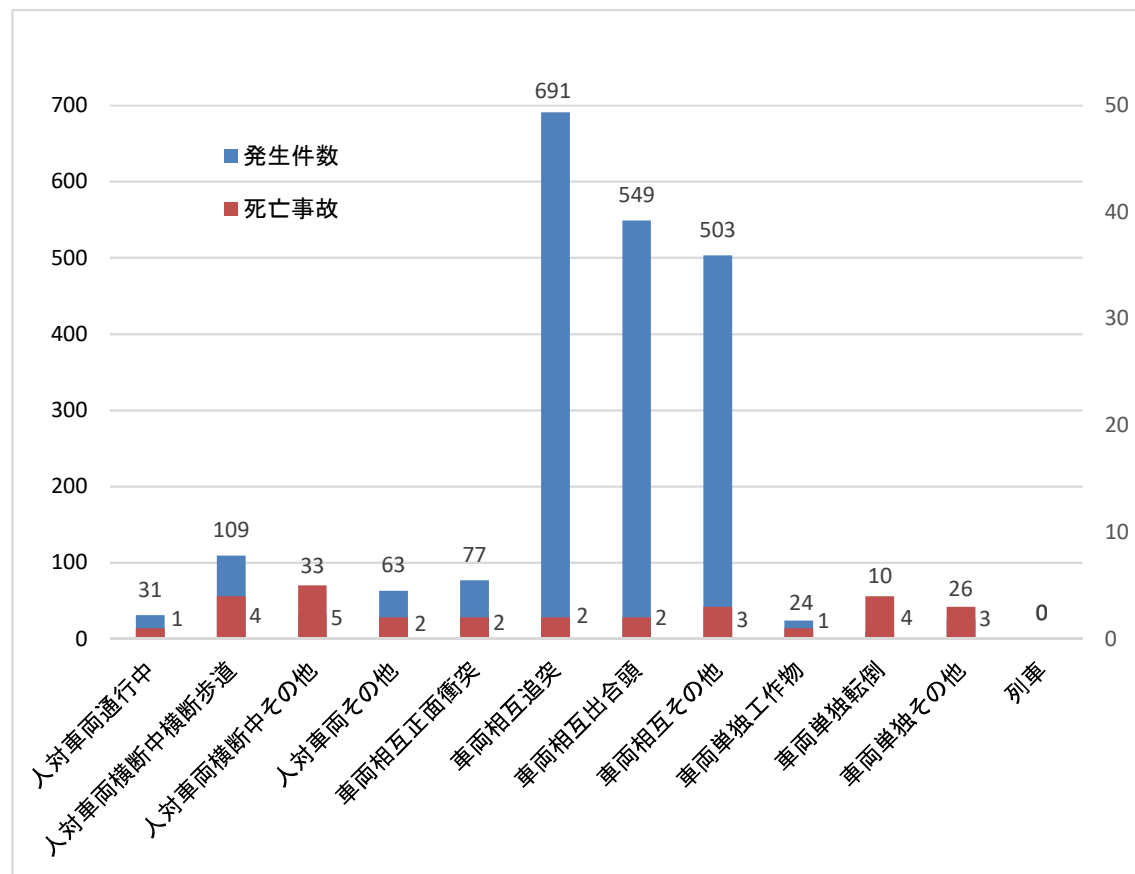
- 死亡事故

昼20件 69.0%	夜9件 31.0%
---------------	--------------

昼夜別	発生件数	死亡事故		
		件数	死亡事故率 (%)	
昼	昼明	54	1	1.85
	昼	1,422	19	1.34
	昼暮	116	0	0.00
		1,592	20	1.26
夜	夜暮	175	4	2.29
	夜	326	5	1.53
	夜明	19	0	0.00
		520	9	1.73
合計	2,112	29	1.37	

## どんな形態の事故が多いか

事故類型		発生件数	死亡事故		
			発生件数	死者数	
人対車両	通 行 中	31	1	1	
	横 断 中	横断歩道	109	4	4
		そ の 他	33	5	5
	そ の 他	63	2	2	
	小 計	236	12	12	
車両相互	正 面 衝 突	77	2	2	
	追 突	691	2	2	
	出 合 頭	549	2	2	
	そ の 他	503	3	3	
	小 計	1,820	9	9	
車両単独	工 作 物	24	1	1	
	転 倒	10	4	4	
	そ の 他	22	3	3	
	小 計	56	8	8	
列 車		0	0	0	
合 計		2,112	29	29	



発生件数の割合

人対車両	車両相互	車両単独
11.2%	86.2%	2.7%

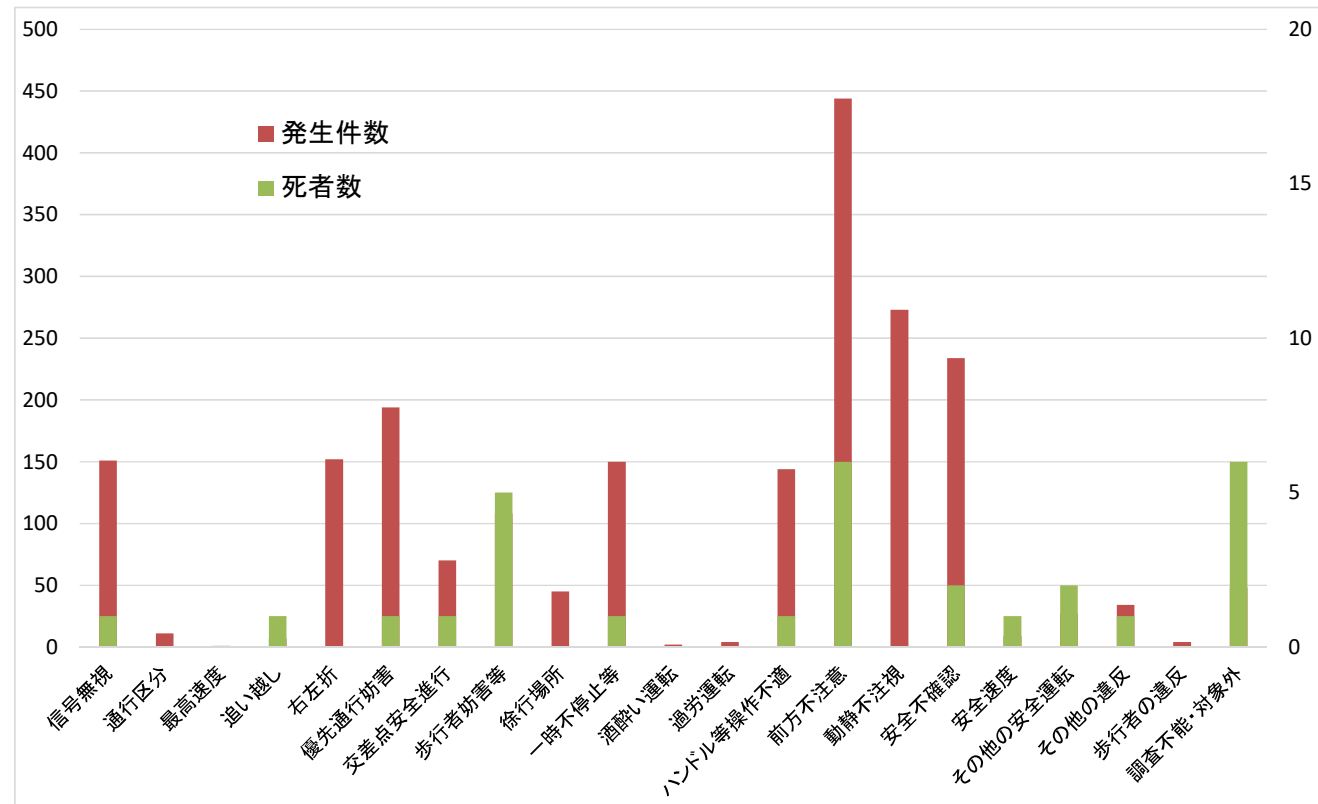
死亡事故の割合

人対車両	車両相互	車両単独
41.4%	31.0%	27.6%

## どんな原因で事故が起きているか

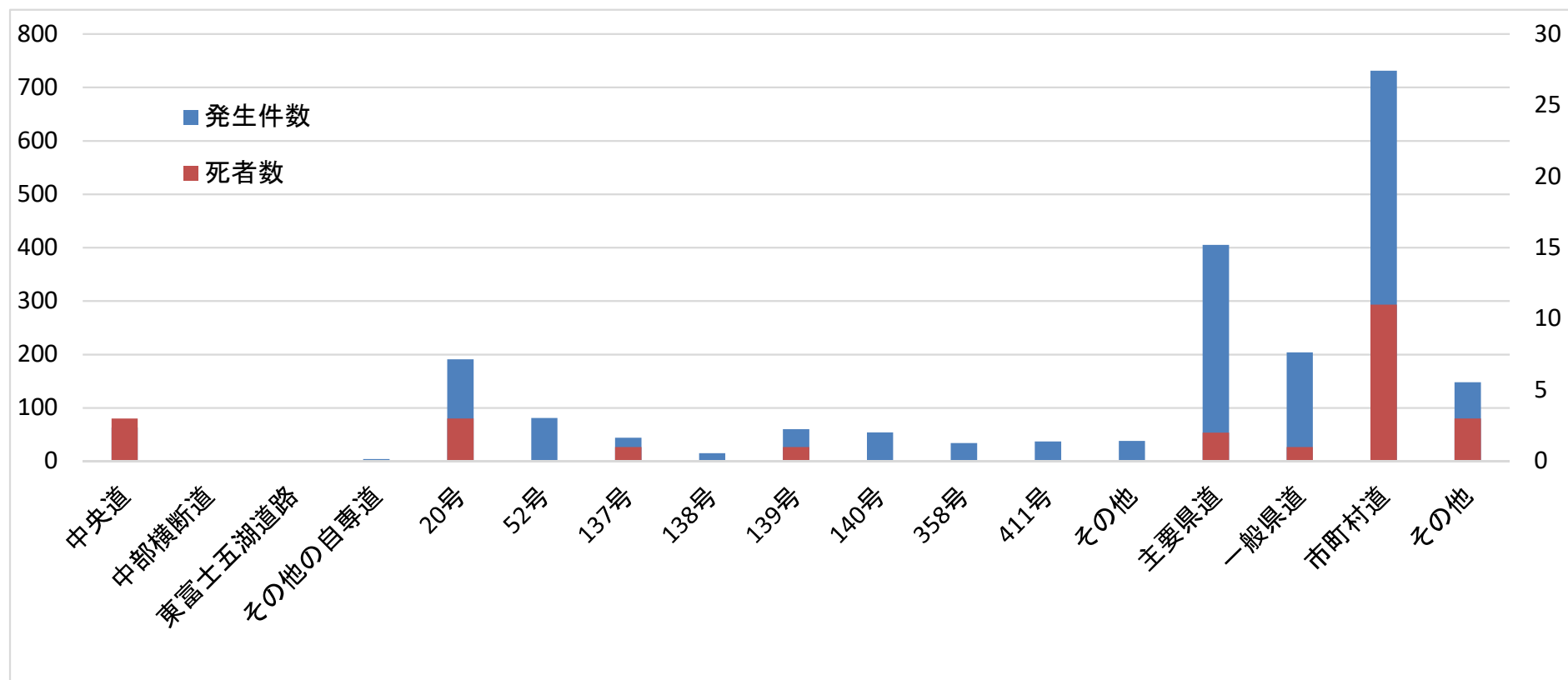
### ○ 第1当事者となった事故

違反原因	発生件数	死者数
信号無視	151	1
通行区分	11	
最高速度	1	
追い越し	7	1
右左折	152	
優先通行妨害	194	1
交差点安全進行	70	1
歩行者妨害等	108	5
徐行場所	45	
一時不停止等	150	1
酒酔い運転	2	
過労運転	4	
ハンドル等操作不適	144	1
前方不注意	444	6
動静不注意	273	
安全不確認	234	2
安全速度	9	1
その他の安全運転	27	2
その他の違反	34	1
歩行者の違反	4	
調査不能・対象外	48	6



※ 調査不能とは、当事者の死亡等により原因が判明しないもので、対象外とは、ひき逃げなど当事者不明により原因が判明しないものである。

# どんな道路で事故が起きているか

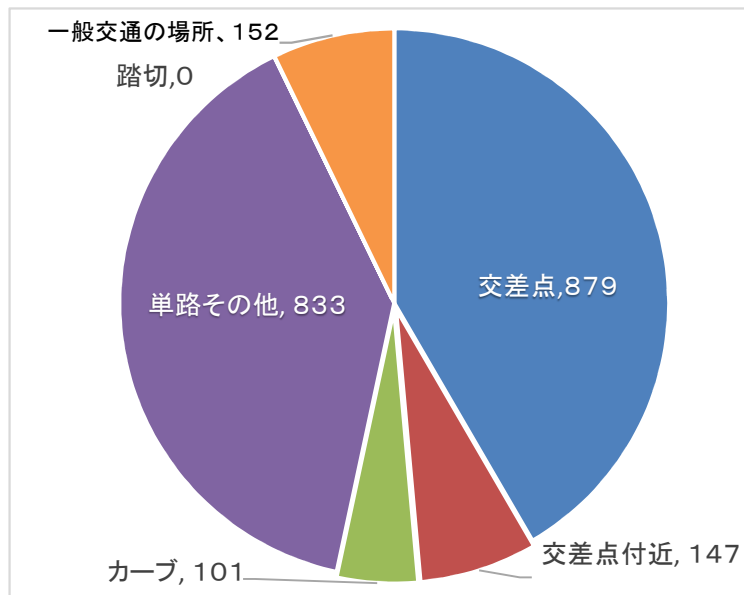


区分	道路別	中央道	中部横断道	東富士五湖道路	車その他の専用道路	国 道										県 道			市町村道	その他	合計
						20号	52号	137号	138号	139号	140号	358号	411号	その他	小計	主要	一般	小計			
発生件数		63	2	1	4	191	81	44	15	60	54	34	37	38	554	405	204	609	731	148	2,112
構成率		3.0	0.1	0.0	0.2	9.0	3.8	2.1	0.7	2.8	2.6	1.6	1.8	1.8	26.2	19.2	9.7	28.8	34.6	7.0	100.0
死者数		3	0	0	0	3	0	1		1		1	1	2	9	2	1	3	11	3	29
構成率		10.3	0.0	0.0	0.0	10.3	0.0	3.4	0.0	3.4	0.0	3.4	3.4	6.9	31.0	6.9	3.4	10.3	37.9	10.3	100.0

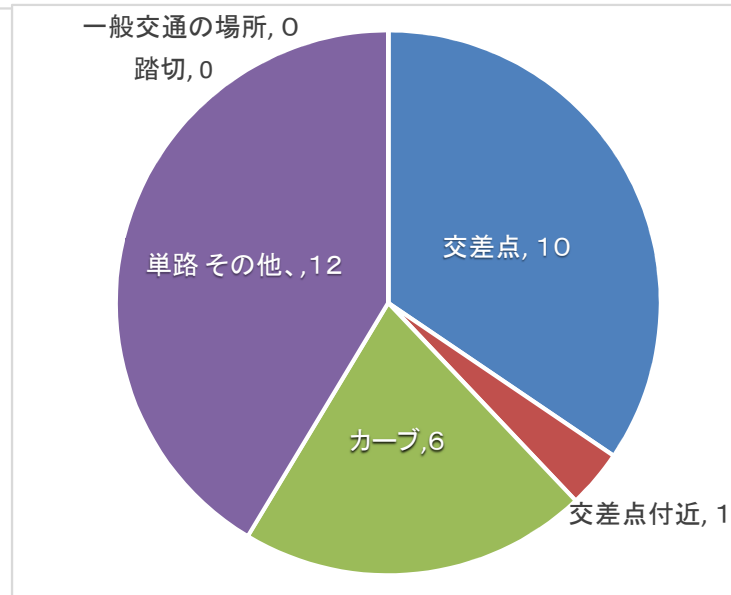


# どんな場所に事故が多いか

○ 全 事 故



○ 死 亡 事 故



区 分	形 状	単 路			踏 切	一般交通 の場所	合 計	
		交 差 点	交差点付近	カーブ				その他
全事故件数		879	147	101	833	0	152	2,112
	構 成 率	41.6	7.0	4.8	39.4	0.0	7.2	100.0
死亡事故件数		10	1	6	12	0	0	29
	構 成 率	34.5	3.4	20.7	41.4	0.0	0.0	100.0

※ 単路中のその他とは、直線、トンネル、橋等である。

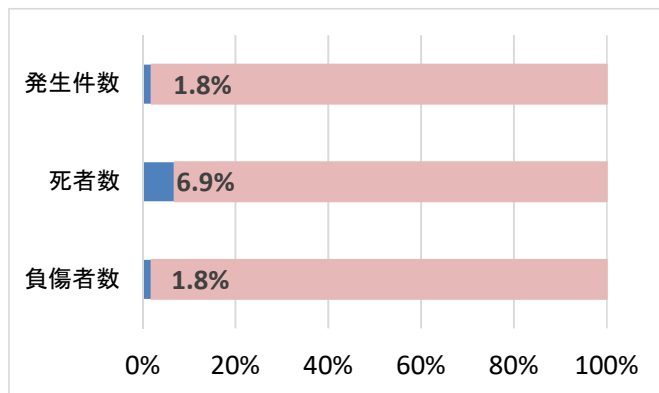
# 飲酒運転による交通事故

## ○ 発生状況

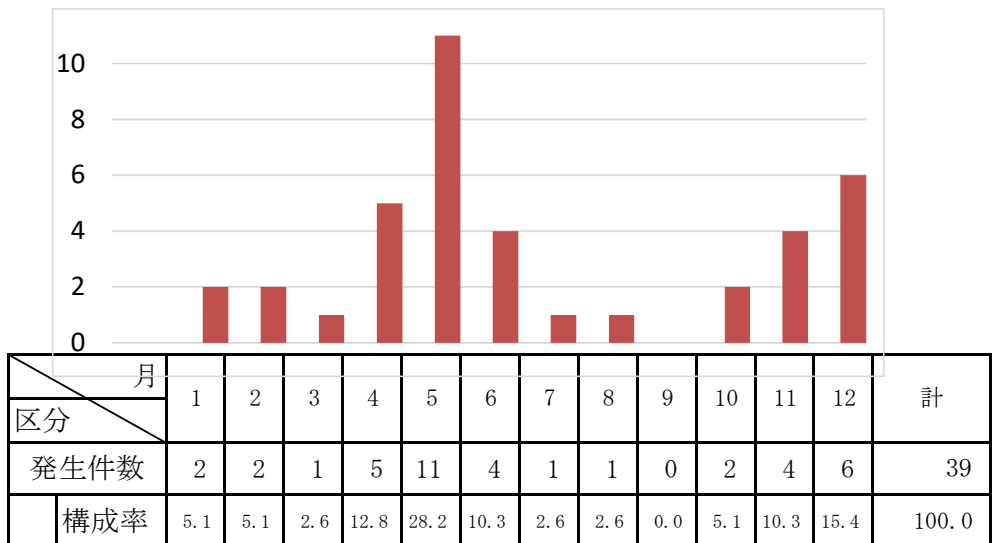
区分	発生件数	死者数	負傷者数
令和5年	39	2	48
令和4年	24	2	26
増減	数	+15	+22
	率	+62.5	+84.6
全事故中の割合	1.8%	6.9%	1.8%

※第1、第2当事者を発生件数として計上し、両当事者が飲酒運転の場合は1件とした。死傷者数はその事故に対する死傷者数を計上した。

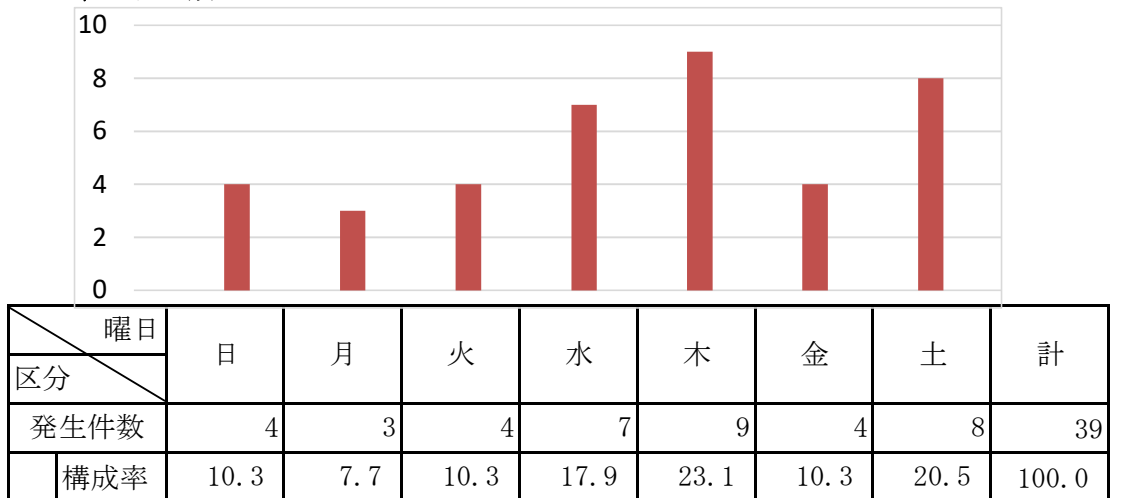
## ◆ 全事故に占める割合



## ○ 月別

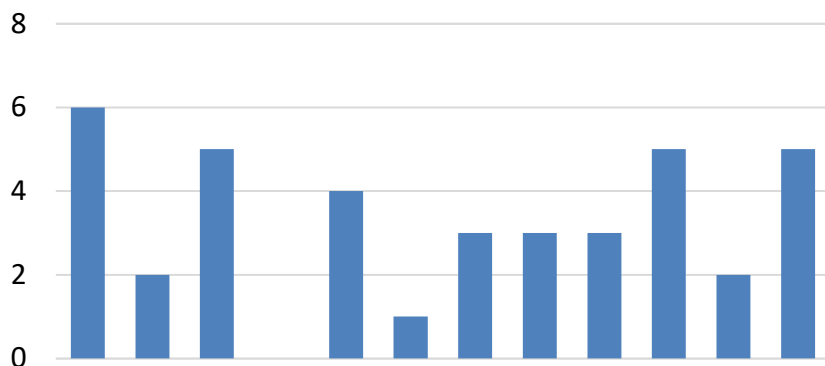


## ○ 曜日別



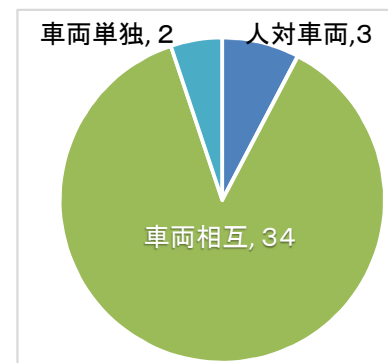
# 飲酒運転による交通事故

## ○ 時間別



時間	0~2	2~4	4~6	6~8	8~10	10~12	12~14	14~16	16~18	18~20	20~22	22~0	計
発生件数	6	2	5	0	4	1	3	3	3	5	2	5	39
構成率	15.4	5.1	12.8	0.0	10.3	2.6	7.7	7.7	7.7	12.8	5.1	12.8	100.0

## ○ 事故類型別発生状況



事故類型	人対車両	車両相互	車両単独	合計
発生件数	3	34	2	39
構成率	7.7	87.2	5.1	100.0

## ○ 路線別

	高速道	国道												主要 地方道	一 般 県 道	市 町 村 道	そ の 他 の 道 路	一 般 交 通 の 場 所	合 計
		国 道 2 0 号	国 道 5 2 号	国 道 1 3 7 号	国 道 1 3 8 号	国 道 1 3 9 号	国 道 1 4 0 号	国 道 1 4 1 号	国 道 3 5 8 号	国 道 4 1 1 号	国 道 4 1 3 号	そ の 他	小 計						
件数	1	1	1	0	0	2	1	0	1	2	0	1	9	7	7	11	1	3	39
構成率	2.6	2.6	2.6	0.0	0.0	5.1	2.6	0.0	2.6	5.1	0.0	2.6	23.1	17.9	17.9	28.2	2.6	7.7	100.0

## ○ 市町村別

	甲 府 市	富 士 吉 田 市	都 留 市	山 梨 市	大 月 市	韮 崎 市	南 ア ル プ ス 市	北 杜 市	甲 斐 市	笛 吹 市	上 野 原 市	甲 州 市	中 央 市	市 川 三 郷 町	早 川 町	身 延 町	南 部 町	富 士 川 町	昭 和 町	道 志 村	西 桂 町	忍 野 村	山 中 湖 村	鳴 沢 村	富 士 河 口 湖 町	小 菅 村	丹 波 山 村	合 計	
件数	10	3		1	1	2	1	1	3	6		2	2		2				3						2				39
構成率	25.6	7.7	0.0	2.6	2.6	5.1	2.6	2.6	7.7	15.4	0.0	5.1	5.1	0.0	0.0	5.1	0.0	0.0	7.7	0.0	0.0	0.0	0.0	0.0	5.1	0.0	0.0	100.0	

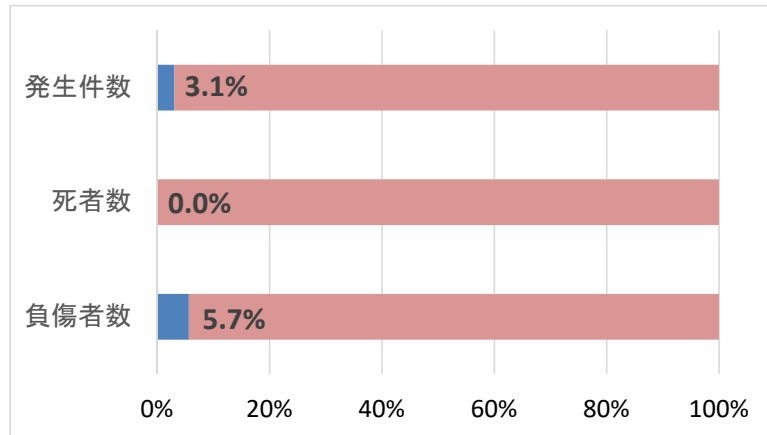
# 子供の交通事故

## ○ 発生状況

区分	発生件数			死者数			負傷者数		
	5年	4年	増減数	5年	4年	増減数	5年	4年	増減数
幼児	4	3	1	0	0	0	32	30	2
小学生	33	25	8	0	0	0	73	52	21
中学生	28	28	0	0	0	0	42	43	-1
合計	65	56	9	0	0	0	147	125	22
全事故中の割合	3.1%	2.8%		0.0%	0.0%		5.7%	5.0%	

※子供が第1及び第2当事者となった事故を発生件数としたが、子供同士の事故は1件とし第1当事者の区分に計上した。死者数・負傷者数は、子供の死傷者数を計上した。

## ◆ 全事故に占める割合



## ○ 月別

区分	月												計
	1	2	3	4	5	6	7	8	9	10	11	12	
幼児	1	1	0	0	1	0	0	1	0	0	0	0	4
小学生	1	4	1	0	4	3	5	3	3	2	2	5	33
中学生	1	0	0	1	2	7	3	2	5	1	2	4	28
合計	3	5	1	1	7	10	8	6	8	3	4	9	65
構成率	4.6	7.7	1.5	1.5	10.8	15.4	12.3	9.2	12.3	4.6	6.2	13.8	100.0

## ○ 曜日別

区分	曜日							計
	日	月	火	水	木	金	土	
幼児	1	0	0	0	0	2	1	4
小学生	3	10	3	5	5	5	2	33
中学生	2	3	5	5	9	2	2	28
合計	6	13	8	10	14	9	5	65
構成率	9.2	20.0	12.3	15.4	21.5	13.8	7.7	100.0

## ○ 時間帯別

区分	時間帯											計	
	0 ~ 2	2 ~ 4	4 ~ 6	6 ~ 8	8 ~ 10	10 ~ 12	12 ~ 14	14 ~ 16	16 ~ 18	18 ~ 20	20 ~ 22		22 ~ 24
幼児	0	0	0	0	0	0	0	2	0	1	0	1	4
小学生	0	0	0	3	1	1	2	10	12	4	0	0	33
中学生	0	0	0	7	4	0	3	5	7	1	1	0	28
合計	0	0	0	10	5	1	5	17	19	6	1	1	65
構成率	0.0	0.0	0.0	15.4	7.7	1.5	7.7	26.2	29.2	9.2	1.5	1.5	100.0

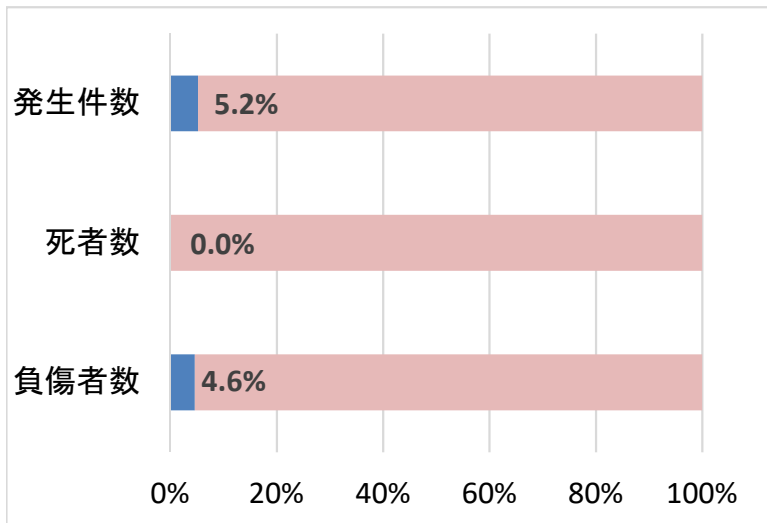
# 高校生の交通事故

## ○ 発生状況

区分	発生件数	死者数	負傷者数
令和5年	110	0	120
令和4年	95	0	108
増減	数	+15	±0
	率	+15.8	0.0
全事故中の割合	5.2%	0.0%	4.6%

※高校生が第1及び第2当事者となった事故を発生件数としたが、高校生同士の事故は1件とした。死者数・負傷者数は、高校生の死傷者数を計上した。

## ◆ 全事故に占める割合



## ○ 月別

月	1	2	3	4	5	6	7	8	9	10	11	12	計
発生件数	4	9	4	7	11	14	15	6	8	13	7	12	110
構成率	3.6	8.2	3.6	6.4	10.0	12.7	13.6	5.5	7.3	11.8	6.4	10.9	100.0

## ○ 曜日別

曜日	日	月	火	水	木	金	土	計
発生件数	5	14	18	18	18	29	8	110
構成率	4.5	12.7	16.4	16.4	16.4	26.4	7.3	100.0

## ○ 時間帯別

時間帯	0 ～ 2	2 ～ 4	4 ～ 6	6 ～ 8	8 ～ 10	10 ～ 12	12 ～ 14	14 ～ 16	16 ～ 18	18 ～ 20	20 ～ 22	22 ～ 24	計
発生件数	0	0	1	18	34	7	8	8	14	10	9	1	110
構成率	0.0	0.0	0.9	16.4	30.9	6.4	7.3	7.3	12.7	9.1	8.2	0.9	100.0

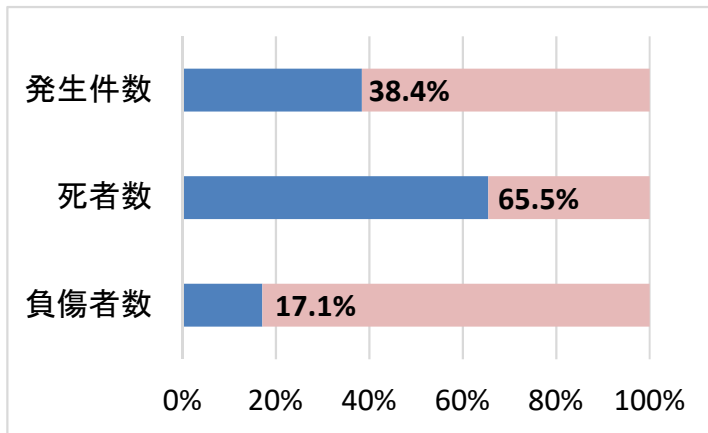
## 高齢者の交通事故

### ○ 発生状況

区分	発生件数	死者数	負傷者数
令和5年	812	19	444
令和4年	768	13	429
増減	数	+44	+6
	率	+5.7	+46.2
全事故中の割合	38.4%	65.5%	17.1%

※高齢者が第1及び第2当事者となった事故を発生件数としたが、高齢者同士の事故は1件とした。死者数・負傷者数は、高齢者の死傷者数を計上した。  
高齢者は65歳以上の者をいう。

### ◆ 全事故に占める割合



### ○ 月別

月	1	2	3	4	5	6	7	8	9	10	11	12	計
発生件数	56	59	63	62	61	58	49	79	70	67	89	99	812
構成率	6.9	7.3	7.8	7.6	7.5	7.1	6.0	9.7	8.6	8.3	11.0	12.2	100.0

### ○ 曜日別

曜日	日	月	火	水	木	金	土	計
発生件数	95	121	128	130	111	143	84	812
構成率	11.7	14.9	15.8	16.0	13.7	17.6	10.3	100.0

### ○ 時間帯別

時間帯	0 ～ 2	2 ～ 4	4 ～ 6	6 ～ 8	8 ～ 10	10 ～ 12	12 ～ 14	14 ～ 16	16 ～ 18	18 ～ 20	20 ～ 22	22 ～ 24	計
発生件数	2	3	10	57	128	150	123	119	129	66	17	8	812
構成率	0.2	0.4	1.2	7.0	15.8	18.5	15.1	14.7	15.9	8.1	2.1	1.0	100.0

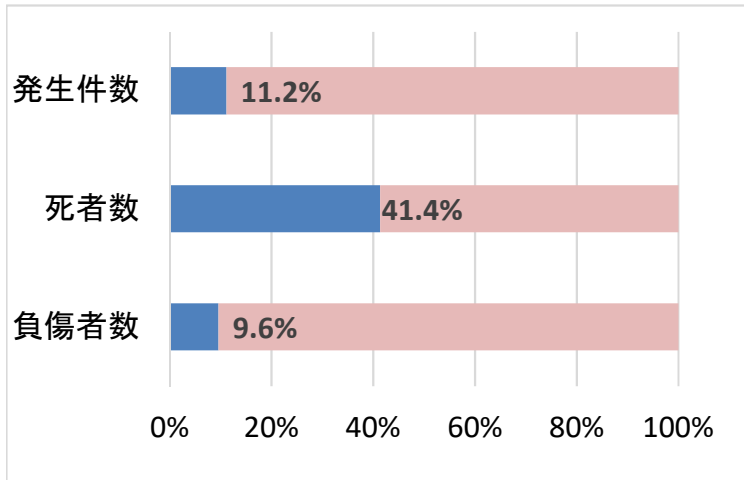
# 歩行者の交通事故

## ○ 発生状況

区分	発生件数	死者数	負傷者数
令和5年	236	12	250
令和4年	229	7	243
増減	数	+7	+5
	率	+3.1	+71.4
全事故中の割合	11.2%	41.4%	9.6%

※歩行者が第1及び第2当事者となった事故を発生件数としたが、死者数・負傷者数は、歩行者の死傷者数を計上した。

## ◆ 全事故に占める割合



## ○ 月別

月	1	2	3	4	5	6	7	8	9	10	11	12	計
発生件数	23	31	17	13	15	21	13	22	19	15	22	25	236
構成率	9.7	13.1	7.2	5.5	6.4	8.9	5.5	9.3	8.1	6.4	9.3	10.6	100.0

## ○ 曜日別

曜日	日	月	火	水	木	金	土	計
発生件数	28	29	43	43	29	34	30	236
構成率	11.9	12.3	18.2	18.2	12.3	14.4	12.7	100.0

## ○ 時間帯別

時間帯	0 ～ 2	2 ～ 4	4 ～ 6	6 ～ 8	8 ～ 10	10 ～ 12	12 ～ 14	14 ～ 16	16 ～ 18	18 ～ 20	20 ～ 22	22 ～ 24	計
発生件数	3	5	7	16	21	21	25	27	41	43	19	8	236
構成率	1.3	2.1	3.0	6.8	8.9	8.9	10.6	11.4	17.4	18.2	8.1	3.4	100.0

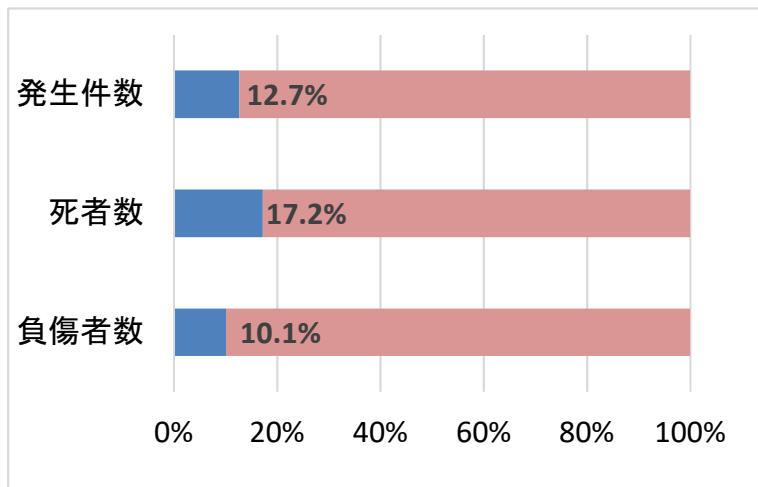
# 自転車に関係した交通事故

## ○ 発生状況

区分	発生件数	死者数	負傷者数
令和5年	269	5	263
令和4年	234	5	228
増減	数	+35	+0
	率	+15.0	0
全事故中の割合	12.7%	17.2%	10.1%

※自転車が第1及び第2当事者となった事故を発生件数としたが、自転車同士の事故は1件とした。死者・負傷者数は、自転車の死傷者数を計上した。

## ◆ 全事故に占める割合



## ○ 月別

月	1	2	3	4	5	6	7	8	9	10	11	12	計
発生件数	12	18	16	13	21	30	32	21	24	25	24	33	269
構成率	4.5	6.7	5.9	4.8	7.8	11.2	11.9	7.8	8.9	9.3	8.9	12.3	100.0

## ○ 曜日別

曜日	日	月	火	水	木	金	土	計
発生件数	19	42	44	40	41	55	28	269
構成率	7.1	15.6	16.4	14.9	15.2	20.4	10.4	100.0

## ○ 時間帯別

時間帯	0 ～ 2	2 ～ 4	4 ～ 6	6 ～ 8	8 ～ 10	10 ～ 12	12 ～ 14	14 ～ 16	16 ～ 18	18 ～ 20	20 ～ 22	22 ～ 24	計
発生件数	3	2	4	35	61	21	25	22	52	29	12	3	269
構成率	1.1	0.7	1.5	13.0	22.7	7.8	9.3	8.2	19.3	10.8	4.5	1.1	100.0



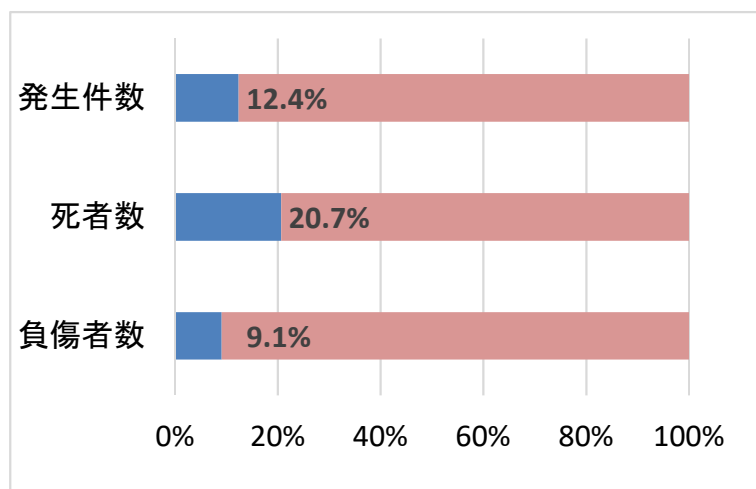
## 二輪車が関係した交通事故

### ○ 発生状況

区分	発生件数	死者数	負傷者数
令和5年	261	6	236
令和4年	226	4	205
増減	数	+35	+2
	率	+15.5	+50.0
全事故中の割合	12.4%	20.7%	9.1%

※二輪車第1及び第2当事者となった事故を発生件数としたが、二輪車同士の事故は1件とした。死者数・負傷者数は、二輪車の死傷者数を計上した。

### ◆ 全事故に占める割合



### ○ 月別

月	1	2	3	4	5	6	7	8	9	10	11	12	計
発生件数	11	22	18	17	26	18	19	26	21	30	24	29	261
構成率	4.2	8.4	6.9	6.5	10.0	6.9	7.3	10.0	8.0	11.5	9.2	11.1	100.0

### ○ 曜日別

曜日	日	月	火	水	木	金	土	計
発生件数	50	36	37	32	28	40	38	261
構成率	19.2	13.8	14.2	12.3	10.7	15.3	14.6	100.0

### ○ 時間帯別

時間帯	0 ～ 2	2 ～ 4	4 ～ 6	6 ～ 8	8 ～ 10	10 ～ 12	12 ～ 14	14 ～ 16	16 ～ 18	18 ～ 20	20 ～ 22	22 ～ 24	計
発生件数	0	3	3	18	40	48	42	29	40	22	10	6	261
構成率	0.0	1.1	1.1	6.9	15.3	18.4	16.1	11.1	15.3	8.4	3.8	2.3	100.0

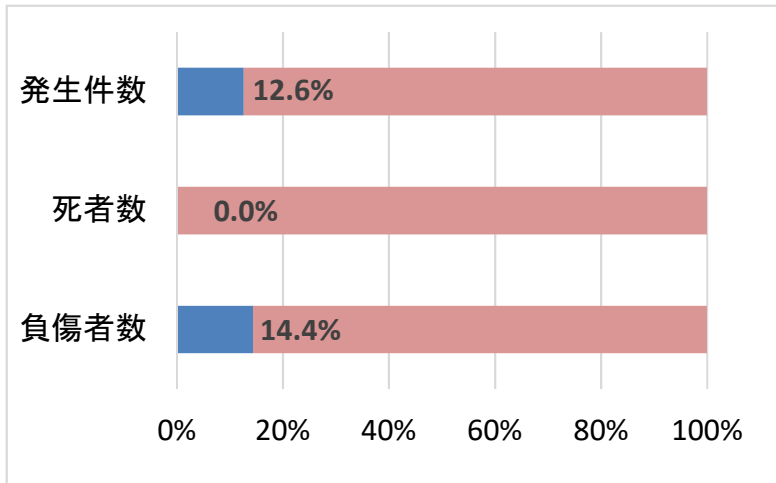
# 若年ドライバーの交通事故

## ○ 発生状況

区分	発生件数	死者数	負傷者数
令和5年	267	0	374
令和4年	300	3	408
増減	数	-33	-34
	率	-11.0	-8.3
全事故中の割合	12.6%	0.0%	14.4%

※若年ドライバーとは、年齢が16～24歳までの運転者をいう。  
第1当事者（原付以上）が若年ドライバーの交通事故を発生件数として計上し、死者数・負傷者数は、その事故による死傷者数を計上した。

## ◆ 全事故に占める割合



## ○ 月別

月	1	2	3	4	5	6	7	8	9	10	11	12	計
発生件数	14	23	18	22	27	23	17	24	30	18	27	24	267
構成率	5.2	8.6	6.7	8.2	10.1	8.6	6.4	9.0	11.2	6.7	10.1	9.0	100.0

## ○ 曜日別

曜日	日	月	火	水	木	金	土	計
発生件数	27	38	38	43	40	53	28	267
構成率	10.1	14.2	14.2	16.1	15.0	19.9	10.5	100.0

## ○ 時間帯別

時間帯	0 ～ 2	2 ～ 4	4 ～ 6	6 ～ 8	8 ～ 10	10 ～ 12	12 ～ 14	14 ～ 16	16 ～ 18	18 ～ 20	20 ～ 22	22 ～ 24	計
発生件数	6	3	10	31	32	16	28	31	48	34	19	9	267
構成率	2.2	1.1	3.7	11.6	12.0	6.0	10.5	11.6	18.0	12.7	7.1	3.4	100.0

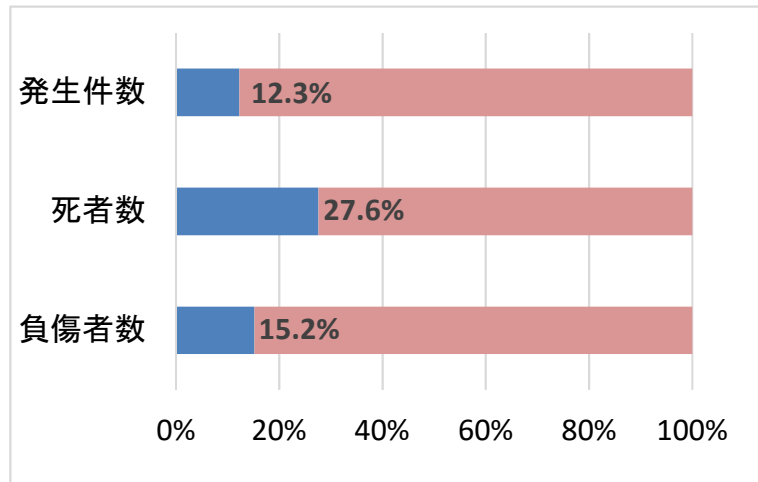
## 県外者の交通事故

### ○ 発生状況

区分	発生件数	死者数	負傷者数
令和5年	260	8	394
令和4年	240	5	354
増減	数	+20	+40
	率	+8.3	+11.3
全事故中の割合	12.3%	27.6%	15.2%

※第1当事者が県外居住者である交通事故を発生件数として計上し、死者数・負傷者数は、その事故に対する死傷者数を計上した。

### ◆ 全事故に占める割合



### ○ 月別

月	1	2	3	4	5	6	7	8	9	10	11	12	計
発生件数	9	12	23	13	21	15	21	33	28	30	32	23	260
構成率	3.5	4.6	8.8	5.0	8.1	5.8	8.1	12.7	10.8	11.5	12.3	8.8	100.0

### ○ 曜日別

曜日	日	月	火	水	木	金	土	計
発生件数	68	36	28	26	16	41	45	260
構成率	26.2	13.8	10.8	10.0	6.2	15.8	17.3	100.0

### ○ 時間帯別

時間帯	0 ～ 2	2 ～ 4	4 ～ 6	6 ～ 8	8 ～ 10	10 ～ 12	12 ～ 14	14 ～ 16	16 ～ 18	18 ～ 20	20 ～ 22	22 ～ 24	計
発生件数	5	0	1	11	27	55	48	48	33	18	11	3	260
構成率	1.9	0.0	0.4	4.2	10.4	21.2	18.5	18.5	12.7	6.9	4.2	1.2	100.0

# 警察署別の交通事故発生状況

	発生件数	各種事故発生件数											時間帯別発生状況										昼夜別発生状況								
		飲酒運転	子供			高校生	高齢者		歩行者	自転車	二輪車	若年ドライバー	県外者	0 2	2 4	4 6	6 8	8 10	10 12	12 14	14 16	16 18	18 20	20 22	22 24	昼明	昼	昼暮	夜暮	夜	夜明
			幼児	小学生	中学生		65 〜 74 歳	75 歳 以上																							
高速隊	66	1	0	0	0	0	14	4	1	0	7	6	63			1	4	8	9	13	12	9	4	5	1	2	48	3	3	8	2
甲府	298	7	1	6	4	18	58	71	48	63	31	42	12	6	3	4	22	48	30	39	32	50	39	14	11	5	181	25	25	60	2
南甲府	422	8	0	6	7	18	77	75	40	68	53	59	42	8	7	9	40	60	48	45	45	68	61	20	11	11	257	25	48	75	6
南アルプス	207	1	0	1	5	28	53	32	13	33	25	23	11	1	1	6	27	29	17	24	26	36	32	8		8	133	16	14	31	5
甲斐	303	5	0	5	3	12	58	54	24	33	29	38	29	5	2	5	31	53	42	32	37	47	27	16	6	11	209	11	21	49	2
北杜	69	1	0	0	0	1	15	17	8	2	8	5	21			1	9	17	6	12	8	8	6	1	1	1	54	3	3	8	0
鯉沢	37	0	0	0	0	2	13	13	6	4	6	1	7				2	10	6	5	3	4	2	2	3	0	29	1	0	7	0
南部	26	1	0	1	0	0	7	9	2	1	3	2	9				2	3	9	1	6	3	2			1	22	0	1	2	0
笛吹	183	6	1	4	3	16	44	33	20	29	22	26	26	1	2	2	16	29	20	26	29	33	15	9	1	4	125	9	19	25	1
日下部	127	3	0	3	3	5	33	32	12	14	17	15	25				10	18	23	22	8	29	10	5	2	1	96	6	10	14	0
富士吉田	238	6	1	3	1	5	51	39	31	14	36	34	95	4		2	18	26	42	45	35	32	21	8	5	9	168	11	18	31	1
大月	100	0	1	3	2	5	18	25	25	5	19	13	32		1		7	10	15	12	18	22	8	7		1	70	5	12	12	0
上野原	36	0	0	1	0	0	13	8	6	3	5	3	16	1	1		6	5	6	6	5	3	2	1		0	30	1	1	4	0
合計	2,112	39	4	33	28	110	454	412	236	269	261	267	388	26	17	30	194	316	273	282	264	344	229	96	41	54	1,422	116	175	326	19

※ 飲酒運転、子供「幼児・小学生・中学生」、高齢者「65～74歳、75歳以上」、歩行者、自転車、二輪車は、第1・第2当事者のいずれか、あるいは両方に該当する交通事故を発生件数として計上し、両当事者がともに当該項目に該当する場合は1件として計上した。

若年ドライバー「年齢が16～24歳までの運転者」、県外居住者は、第1当事者を発生件数として計上した。

	道路別																																			
	中 央 道	中 部 横 断 道	東 富 士 五 湖 道 路	そ の 他 の 自 専 道	国道										主要地方道																					
					20 号	52 号	137 号	138 号	139 号	140 号	141 号	358 号	411 号	413 号	その他	上 野 原 あ き る 野 線	甲 府 市 川 三 郷 線	市 川 三 郷 富 士 川 線	甲 府 南 ア ル プ ス 線	甲 府 葑 崎 線	甲 府 昇 仙 峡 線	白 井 甲 州 線	市 川 三 郷 身 延 線	葑 崎 南 ア ル プ ス 中 央 線	茅 野 北 杜 葑 崎 線	甲 斐 芦 安 線	甲 府 笛 吹 線	甲 斐 中 央 線	富 士 川 南 ア ル プ ス 線	葑 崎 昇 仙 峡 線	甲 府 中 央 左 右 口 線	甲 府 山 梨 線	四 日 市 場 上 野 原 線	塩 山 勝 沼 線	今 諏 訪 北 村 線	その他
高速隊	63	2	1																																	
甲府				1	2	21				8		4	15			1	27	42	11												5				1	
南甲府				2	61				14		28	4			59	3						9		7	8		22									
南アルプス						35			4							18					13		2		6								4	14		
甲斐					53	10				11						24	18				1	6	1		20		6								9	
北杜					6					10																									11	
鰍沢						3				2					1	2										1									3	
南部						12															3														4	
笛吹					21		10			15			11																						2	
日下部				1	8				11				7																1			4				
富士吉田							34	15	31			2	6																						8	
大月					29				29																							1			7	
上野原					11										1																	3			3	
合計	63	2	1	4	191	81	44	15	60	54	21	34	37	14	3	1	61	2	72	60	11	7	3	23	9	3	10	28	7	6	22	6	4	4	4	62

	道路別																		道路形状別											
	一般県道																		市町村道	その他の道路	一般交通の場所	交差点	交差点付近	単路				踏切	その他	
	中下条甲府線	天神平甲府線	甲府精進湖線	南アルプス甲斐線	一軒茶屋荊沢線	藤笹石和線	山梨市停車場線	市之蔵山梨線	下神内川石和温泉停車場線	万力小屋敷線	山北山中湖線	山中湖忍野富士吉田線	富士河口湖富士線	白井河原八田線	石和温泉停車場線	小石和市部線	栗合成田線	一宮山梨線						その他	トンネル	橋	カーブ			その他
高速隊																					1		2		9	48		6		
甲府	10	5																2	127	16	143	25	3	4	4	102		17		
南甲府			4															5	177	19	190	39		2	7	155		29		
南アルプス				18	6													13	60	1	13	118	5	4	3	64		13		
甲斐	3																	16	104	1	20	121	13	1	5	142		21		
北杜																		7	23	4	5	29	6		8	21		5		
鰍沢																		3	13		9	11	5		2	10		9		
南部																		2	2		6	4		1	6	9				
笛吹								1	1					9	8	1	8	3	6	63	5	14	66	19	1	5	78	14		
日下部							1	5	2	7								7	55	2	11	58	9	1	9	38		12		
富士吉田											4	15	14					7	80	3	19	83	15	2		24	94	20		
大月																		7	15		4	35	5	1	15	40		4		
上野原																		4	12		2	18	2	1		4	9	2		
合計	13	5	4	18	6	0	1	6	3	7	4	15	14	9	8	1	8	3	79	731	16	132	879	147	9	14	101	810	0	152

	事故類型別														違反別																									
	人対車両				車両相互					車両単独					列車	信号無視	通行区分	最高速度	優先通行妨害	交差点安全進行	歩行者妨害等	徐行場所	一時不停止等	安全運転義務						その他の違反	歩行者の違反				調査不能・対象外					
	対・背面通行中	横断歩道横断中	その他横断中	その他	正面衝突	追突	出合頭	右折時	左折時	その他	工作物	駐車車両	路外逸脱	転倒										その他	ハンドル等操作不適	前方不注意	動静不注意	安全不確認	安全速度		その他	信号無視	横断歩道外横断	直前直後横断		飛び出し	その他			
高速隊				1		46				10	5	1		3												8	26	18	10		2	1								1
甲府	8	26	5	9	2	94	72	30	11	35	2	2			2	25			21	13	27	3	19	17	69	18	42	1	2	33					1				7	
南甲府	4	20	6	10	6	145	130	42	12	44	3					41	1		39	18	22	5	36	27	63	74	42		3	41									10	
南アルプス	2	7	1	3	9	53	78	25	6	22		1				30		1	19	9	9	10	24	7	31	25	19	1	3	14									5	
甲斐	1	10	3	10	8	117	72	37	9	30	1	3	1	1		22			33	11	13	8	12	19	73	35	33	1	3	29					1				10	
北杜	2	4		2	7	21	25	2		4	1		1				1		11	1	4	2	9	6	19	6	3	1	1	5										
鯉沢		2	1	3	1	8	11	4		4	1	1	1				2		2	1	1			1	11	4				3									1	
南部			1	1	2	10	4	2	1	4					1	1			5	2		1	2	1	5	7	9		2	1									1	
笛吹	5	8	3	4	5	65	48	14	4	25	1		1			5	1		15	6	8	6	15	12	38	25	19	1	4	23						1			4	
日下部	1	7	1	3	6	34	34	10	1	24	2		1	2	1	8	1		10	6	7	2	13	11	24	18	18	2	1	4									2	
富士吉田	2	9	9	11	15	66	55	17	8	39	1	2		3	1	16	3		25	2	8	4	15	26	41	31	32	2	2	26						1			4	
大月	5	14	1	5	15	23	11	8	2	8	5	1	1	1		2	1		9	1	13	1	4	6	32	9	5		4	10									3	
上野原	1	3	1	1	1	9	9	2		7	2					1	1		5		2	3	1	3	12	3	2			3										

※ 調査不能とは、当事者の死亡等により原因が判明しないもので、対象外とは、ひき逃げ等、当事者不明により原因が判明しないものをいう。

# 市町村別の交通事故発生状況

区分 市町村別	発生状況			住民の被害状況		事故を起こした者 (1当)の居住地	区分 市町村別	発生状況			住民の被害状況		事故を起こした者 (1当)の居住地
	発生件数	死者数	負傷者数	死者数	負傷者数			発生件数	死者数	負傷者数	死者数	負傷者数	
甲府市	580	5	683	5	605	483	南部町	3		4		2	3
富士吉田市	130	3	167	3	112	88	昭和町	91		118		60	63
都留市	49	2	59	1	65	52	道志村	8	1	9		2	2
山梨市	61	1	73		91	67	西桂町	6		7		8	7
大月市	37	1	47	1	32	30	忍野村	8		8		15	11
韮崎市	86	1	93	0	81	67	山中湖村	23		32		7	13
南アルプス市	207		253	3	263	193	鳴沢村	11	3	15	2	6	9
北杜市	69	1	79	0	77	82	富士河口湖町	65		92		54	34
甲斐市	219	1	264	1	228	199	小菅村						
笛吹市	183	1	219	2	209	184	丹波山村					2	
上野原市	36		39		29	26	中央道	63	3	116			
甲州市	66	1	78		73	60	中部横断道	2		6			
中央市	47	1	55	1	68	63	東富士五湖道路	1		3			
市川三郷町	12	1	14	1	34	27	県外者				7	392	260
富士川町	25	2	27	1	34	26	不明				1	23	40
早川町	1		1		1	2							
身延町	23	1	34		21	21	合計	2,112	29	2,595	29	2,594	2,112



	各種事故発生件数												時間帯別発生状況										昼夜別発生状況											
	飲酒運転	子供			高校生	高齢者		歩行者	自転車	二輪車	若年ドライバー	県外者	0 2	2 4	4 6	6 8	8 10	10 12	12 14	14 16	16 18	18 20	20 22	22 24	昼明	昼	昼暮	夜暮	夜	夜明				
		幼児	小学生	中学生		65 ～ 74 歳	75 歳 以上																											
甲府市	580	10	1	11	10	30	106	127	75	117	66	82	23	10	6	10	50	96	64	63	61	100	78	25	17	15	356	45	56	102	6			
富士吉田市	130	3	1	1		3	32	27	23	7	12	16	19	2			11	19	22	20	16	16	14	6	4	4	87	8	8	23				
都留市	49		1	3	1	3	11	14	17	2	9	4	3				1	5	9	7	10	11	4	2			38	3	5	3				
山梨市	61	1		2	3	3	15	20	7	11	7	6	7				3	9	10	14	4	15	5		1		47	4	5	5				
大月市	37	1				1	7	10	7	2	4	6	10		1		4	3	6	2	5	9	2	5		1	21	2	5	8				
韮崎市	86	2		1		3	15	15	11	3	9	11	8	1	1		8	19	14	12	8	13	7	3		4	62	3	6	10	1			
南アルプス市	207	1		1	5	28	53	32	13	33	25	23	6	1	1	6	27	29	17	24	26	36	32	8		8	133	16	14	31	5			
北杜市	69	1				1	15	17	8	2	8	5	15			1	9	17	6	12	8	8	6	1	1	1	54	3	3	8				
甲斐市	219	3		4	3	9	44	39	13	30	20	27	8	4	1	5	23	35	28	20	29	34	21	13	6	7	148	8	15	40	1			
笛吹市	183	6	1	4	3	16	44	33	20	29	22	26	18	1	2	2	16	29	20	26	29	33	15	9	1	4	125	9	19	25	1			
上野原市	36			1			13	8	6	3	5	3	9	1	1		6	5	6	6	5	3	2	1			30	1	1	4				
甲州市	66	2		1		2	18	12	5	3	10	9	9				7	9	13	8	4	14	5	5	1	1	49	2	5	9				
中央市	47	2			1	1	10	9	6	6	4	8	2	1	2	1	8	2	4	7	4	5	8	3	2		27	1	7	12				
市川三郷町	12					2	5	4	2	2	3		2				1	3		1	2	1	1	1	2		8			4				
富士川町	25						8	9	4	2	3	1	2				1	7	6	4	1	3	1	1	1		21	1		3				
早川町	1			1						1												1					1							
身延町	23	2					7	8	2		2	2	6				2	3	7	1	5	2	2		1	1	18		1	3				
南部町	3							1			1		1						2		1						3							
昭和町	91	3		1		5	18	10	7	8	14	11	2	3	2	2	4	9	10	14	12	13	13	6	3	1	54	4	10	20	2			
道志村	8					1		1		1	6	1	7				1	2		3	2						8							
西桂町	6				1				1			2	1				1				1	2	2				3		2	1				
忍野村	8			2					2			1	3				1			1	1	3	2				4	1	1	2				
山中湖村	23						4	1	1	1	10	3	18				3	1	8	5	2	2	1	1		2	17		3	1				
鳴沢村	11						1	2		1	3	3	4				1	1	2	3	2	2					9	1				1		
富士河口湖町	65	2			1	2	14	9	5	5	11	11	22	2		2	2	5	10	16	14	9	4	1		3	51	1	6	4				
小菅村	0																																	
丹波山村	0																																	
中央道	63						13	4	1		7	4	53			1	4	8	8	13	12	8	4	4	1	2	47	2	3	7	2			
中部横断道	2						1					1	1						1		1						1	1						
東富士五湖道路	1											1	1											1									1	
合計	2,112	39	4	33	28	110	454	412	236	269	261	267	260	26	17	30	194	316	273	282	264	344	229	96	41	54	1,422	116	175	326	19			

※ 飲酒運転、子供「幼児・小学生・中学生」、高齢者「65～74歳、75歳以上」、歩行者、自転車、二輪車は、第1・第2当事者を発生件数として計上し、両当事者がそれぞれ項目ごとの事故の場合は1件として計上した。  
若年ドライバー「年齢が16～24歳までの運転者」、県外居住者は、第1当事者を発生件数として計上した。

	道路別																																			
	中 央 道	中 部 横 断 道	東 富 士 五 湖 道 路	そ の 他 の 自 専 道	国道										主要地方道																					
					20 号	52 号	137 号	138 号	139 号	140 号	141 号	358 号	411 号	413 号	その他	上 野 原 あ き る 野 線	甲 府 市 川 三 郷 線	市 川 三 郷 富 士 川 線	甲 府 南 ア ル プ ス 線	甲 府 葎 崎 線	甲 府 昇 仙 峡 線	白 井 甲 州 線	市 川 三 郷 身 延 線	葎 崎 南 ア ル プ ス 中 央 線	茅 野 北 杜 葎 崎 線	甲 斐 芦 安 線	甲 府 笛 吹 線	甲 斐 中 央 線	富 士 川 南 ア ル プ ス 線	葎 崎 昇 仙 峡 線	甲 府 中 央 左 右 口 線	甲 府 山 梨 線	四 日 市 場 上 野 原 線			
甲府市				2	59	21				18		32	19				21		25	42	11						7				18	5				
富士吉田市							15	6	20					2																						
都留市									24																							1				
山梨市				1						10			2																			1				
大月市					29				2																											
葎崎市					21						11						4						1	6					6							
南アルプス市						35				4								18				13		2			6									
北杜市					6						10												3													
甲斐市					32	10											24	14						1		20										
笛吹市					21		10			15			11							2					3											
上野原市					11													1															3			
甲州市					8					1			5							5																
中央市				1						4							10					9							4							
市川三郷町										2							1	1																		
富士川町						3											1										1									
早川町																																				
身延町						11								2								3														
南部町						1								1																						
昭和町					4												29		5								8									
道志村														8																						
西桂町									3																											
忍野村									2																											
山中湖村									7					4																						
鳴沢村										6																										
富士河口湖町							19			5			2																							
小菅村																																				
丹波山村																																				
中央道	63																																			
中部横断道		2																																		
東富士五湖道路			1																																	
合計	63	2	1	4	191	81	44	15	60	54	21	34	37	14	3	1	61	2	72	60	11	7	3	23	9	3	10	28	7	6	22	6	4			

	道路別																							道路形状別										
	主要地方道			一般県道																	市町村道	その他の道路	一般交通の場所	交差点	交差点付近	単路				踏切	その他			
	塩山勝沼線	今諏訪北村線	その他	中下条甲府線	天神平甲府線	甲府精進湖線	南アルプス甲斐線	一軒茶屋荊沢線	藤垩石和線	山梨市停車場線	市之蔵山梨線	下神内川石和温泉停車場線	万力小屋敷線	山北山中湖線	山中湖忍野富士吉田線	富士河口湖富士線	白井河原八田線	石和温泉停車場線	小石和市部線	栗合成田線						一宮山梨線	その他	トンネル	橋			カーブ	その他	
甲府市			1	8	5	4															7	249		26	266	50	3	5	11	210		35		
富士吉田市			1											12	3							1	58	1	11	52	7	2		6	52		11	
都留市			7																			3	11		3	21				3	22		3	
山梨市										1	3	2	3									3	29		6	32	2			4	17		6	
大月市																						3	3			10	3		1	8	15			
韮崎市			6																			3	22	1	5	26	2			2	50		6	
南アルプス市		4	14				18	6														13	60	1	13	118	5		4	3	64		13	
北杜市			11																			7	23	4	5	29	6			8	21		5	
甲斐市			3	5																		13	82		15	97	11		1	3	92		15	
笛吹市			2							1	1						9	8	1	8	3	6	63	5	14	66	19	1		5	78		14	
上野原市			3																			4	12		2	18	2	1		4	9		2	
甲州市	4									2		4										4	26	2	5	26	7		1	5	21		6	
中央市																							14		5	21	6		1		13		6	
市川三郷町																						2	4		2	3	1			1	5		2	
富士川町			3																			1	9		7	8	4			1	5		7	
早川町			1																														1	
身延町			2																			2	2		1	5	4		1	6	6		1	
南部町			1																						1								2	
昭和町																							41		4	44	8					34		5
道志村																									3	1					4			
西桂町																						1	1		1	1	1					3		1
忍野村														1									5			3						5		
山中湖村			1										4	2									4		1	10				4	8		1	
鳴沢村																							3	1		2	2				3	4		
富士河口湖町			6																			6	10	1	6	16	6			11	25		7	
小菅村																																		
丹波山村																																		
中央道																									1			2		9	45		6	
中部横断道																																	2	
東富士五湖道路																																	1	
	4	4	62	13	5	4	18	6	0	1	6	3	7	4	15	14	9	8	1	8	3	79	731	16	132	879	147	9	14	101	810	0	152	

	事故類型別														違反別																							
	人対車両				車両相互					車両単独					列車	信号無視	通行区分	最高速度	優先通行妨害	交差点安全進行	歩行者妨害等	徐行場所	一時不停止等	安全運転義務					その他の違反	歩行者の違反				調査不能・対象外				
	対・背面通行中	横断歩道横断中	その他横断中	その他	正面衝突	追突	出合頭	右折時	左折時	その他	工作物	駐車車両	路外逸脱	転倒										その他	ハンドル等操作不適	前方不注意	動静不注意	安全不確認		安全速度	その他	信号無視	横断歩道外横断		直前直後横断	飛び出し	その他	
甲府市	10	40	8	17	7	192	154	62	18	64	4	2		2		47	1		45	27	43	7	40	36	109	70	72	4	1	63			1			14		
富士吉田市		7	7	9	3	36	32	12	7	15	1		1			12			12	1	7	1	11	14	19	16	19	1		17								
都留市	4	9		4	6	7	7	5	1	3	2	1				2			5	1	9		4	1	15	3	2	1		4						2		
山梨市		4	1	2	3	14	21	1	1	12	1		1			3			4	4	4	2	8	6	9	8	10			1						2		
大月市	1	5	1		7	13	3	1	1	2	3						1		4		4			4	16	2	2	2		2								
韮崎市		3	3	5	4	40	13	6	1	7		2	1	1		5			5	3	4	2	1	4	30	10	11	1	1	6			1			2		
南アルプス市	2	7	1	3	9	53	78	25	6	22		1				30		1	19	9	9	10	24	7	31	25	19	3	1	14						5		
北杜市	2	4		2	7	21	25	2		4	1		1				1		11	1	4	2	9	6	19	6	3	1	1	5								
甲斐市	1	7		5	4	77	61	31	8	23	1	1				19			28	8	9	6	11	15	43	25	22	2		23						8		
笛吹市	5	8	3	4	5	65	48	14	4	25	1		1			5	1		15	6	8	6	15	12	38	25	19	4	1	23				1		4		
上野原市	1	3	1	1	1	9	9	2		7	2					1	1		5		2	3	1	3	12	3	2			3								
甲州市	1	3		1	3	20	13	9		12	1			2	1	5	1		6	2	3		5	5	15	10	8	1	2	3								
中央市	2	3	1			15	14	4	2	5	1					6			3	2	3		4	1	7	7	8			5						1		
市川三郷町			1	1		4	2	1		1	1		1						2			1		1	1	3	2	2										
富士川町			2	2	1	4	9	3		3		1				1			3	2			2		4	4	7			1						1		
早川町							1												1																			
身延町		1		1	2	8	3	2		4							2		1	1	1			2	9	4				2						1		
南部町						2				1															2						1							
昭和町		3	2	2	1	32	32	6	3	10						11			12	2	3	1	11	7	16	15	4	1		6						2		
道志村					1		1	1		3				1	1								1		1		1			3							1	
西桂町				1	1	3		1																	1	3	1			1								
忍野村		1	1			3	3														1	1	1	1		2				1				1				
山中湖村	1				3	7	7	1		4						2			6					3	6	4		1		1								
鳴沢村					2	4	2			1		1		1			1							2		2	1		1								3	
富士河口湖町	1	1	1	2	7	16	11	4	1	19		1		1		2	2		6	1		2	3	5	16	7	12		1	7						1		
小菅村																																						
丹波山村																																						
中央道				1		43				10	5	1		3										7	25	17	10	2		1						1		
中部横断道						2																		1	1													
東富士五湖道路						1																					1											
合計	31	109	33	63	77	691	549	193	54	256	24	11	6	10	5	0	151	11	1	194	70	114	45	150	144	444	273	234	27	9	193	0	0	2	2	0	48	

※ 調査不能とは、当事者の死亡等により原因が判明しないもので、対象外とは、ひき逃げなど当事者不明により原因が判明しないものである。

# 安 全 5 則

## ◎ 安 全 運 転 5 則

- 1 安全速度を守る。
- 2 カーブの手前でスピードを落とす。
- 3 交差点では必ず安全を確かめる。
- 4 一時停止で横断歩行者の安全を守る。
- 5 飲酒運転は絶対しない。



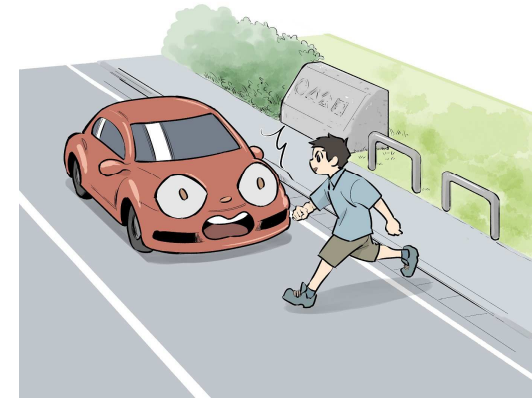
## ◎ 自 転 車 安 全 利 用 5 則

- 1 車道が原則、左側を通行歩道は例外、歩行者を優先
- 2 交差点では信号と一時停止を守って安全確認
- 3 夜間はライトを点灯
- 4 飲酒運転は禁止
- 5 ヘルメットを着用



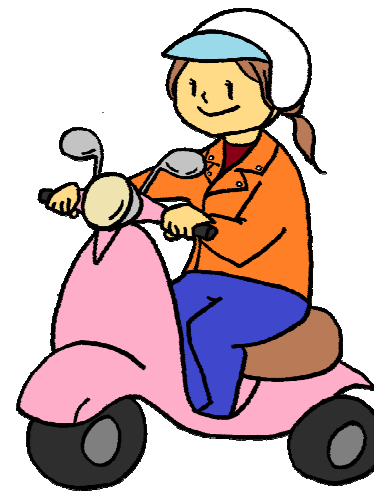
## ◎ 安 全 歩 行 5 則

- 1 右側を通行し、信号は必ず守る。
- 2 道路へ急に飛び出さない。
- 3 車のすぐ前や後ろを横切らない。
- 4 すこし遠くても横断歩道、歩道橋を渡る。
- 5 夜は目立つ服装や反射材を着用する。



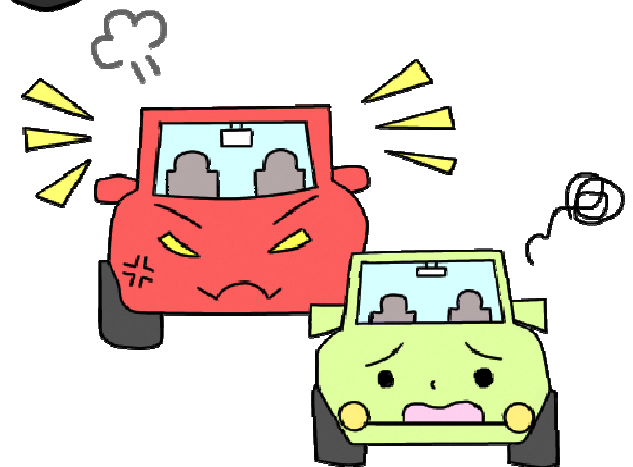
## ◎ 二 輪 車 安 全 運 転 5 則

- 1 安全速度を守る。
- 2 交差点での徐行を励行する。
- 3 正しい右折進行
- 4 カーブでの徐行
- 5 ヘルメットの着用を励行する。



## ◎ 高 速 安 全 運 転 5 則

- 1 安全速度を守る。
- 2 十分な車間距離をとる。
- 3 割り込みをしない。
- 4 脇見運転をしない。
- 5 路肩を走行しない。



## 令和6年交通安全スローガン

〔運転者（同乗者を含む）へ呼びかけるもの〕

○今日もまた あなたの無事故 待つ家族 《全国》

〔歩行者・自転車利用者へ呼びかけるもの〕

○身につけよう 交通ルールと ヘルメット 《全国》

〔こども部門〕

○わたるまえ わすれずかくにん みぎひだり 《全国》

〔山梨県交通安全年間スローガン〕

○守るのは マナーと家族と 君の明日