

山梨県の教育

令和元年度

山梨県教育振興基本計画

基本理念

学び続け 共に生き 未来を拓く やまなしの人づくり

● 基本目標Ⅰ

「生きる力」を育む質の高い教育の実現

● 基本方針

1. バランスのとれた知・徳・体を育成します
2. ふるさとに誇りを持ち、地域や世界で活躍する人材を育成します
3. 学校・家庭・地域による教育を推進します

● 基本目標Ⅱ

人生を豊かにし、社会を支える生涯学習の展開

● 基本方針

1. 学びと活用が循環する生涯学習を推進します
2. 生涯にわたって活躍できる学びの体制づくりに努めます

● 基本目標Ⅲ

だれもが安心して学べる教育環境の整備

● 基本方針

1. 質の高い教育のための環境整備に努めます
2. 多様な学びの機会の充実と提供を図ります

山梨県の概要

令和元年5月1日現在

人口	813,448	人
世帯数	338,443	戸
面積	4,465.27	km ²
市町村数	13市 8町 6村	

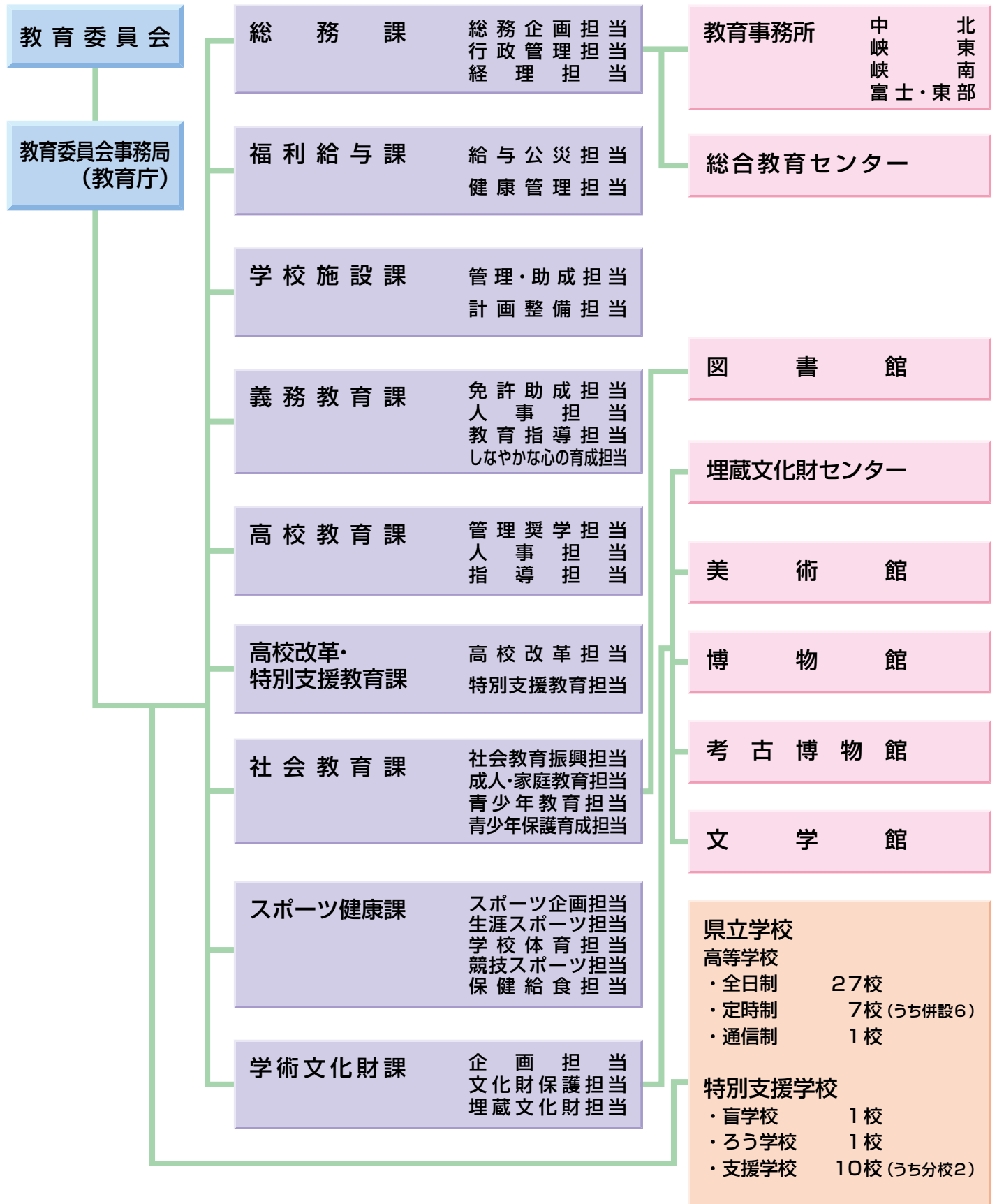
山梨県教育委員会

住所 〒400-8504 甲府市丸の内1-6-1

TEL 055-223-1741

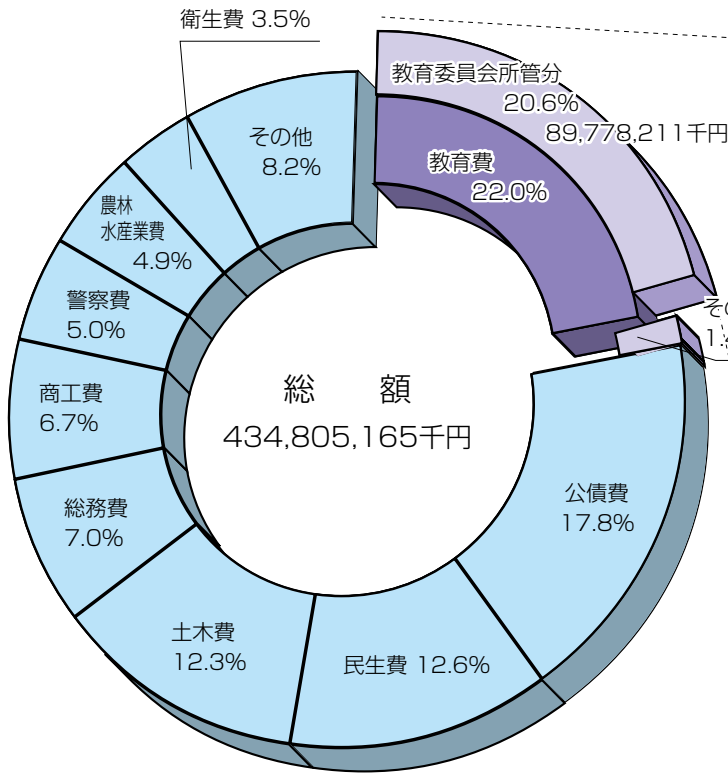
URL <http://www.pref.yamanashi.jp/kyouiku/top.html>

教育委員会の機構 (H31.4.1現在)

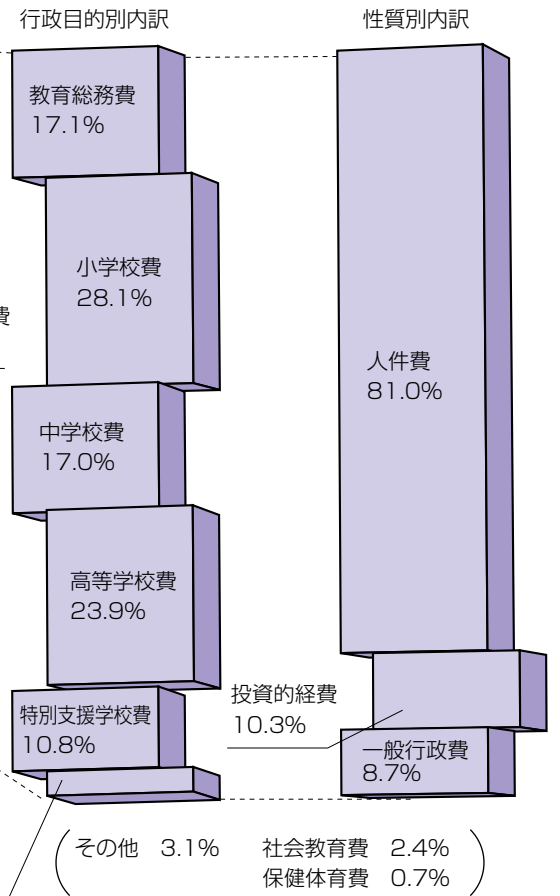


教育予算

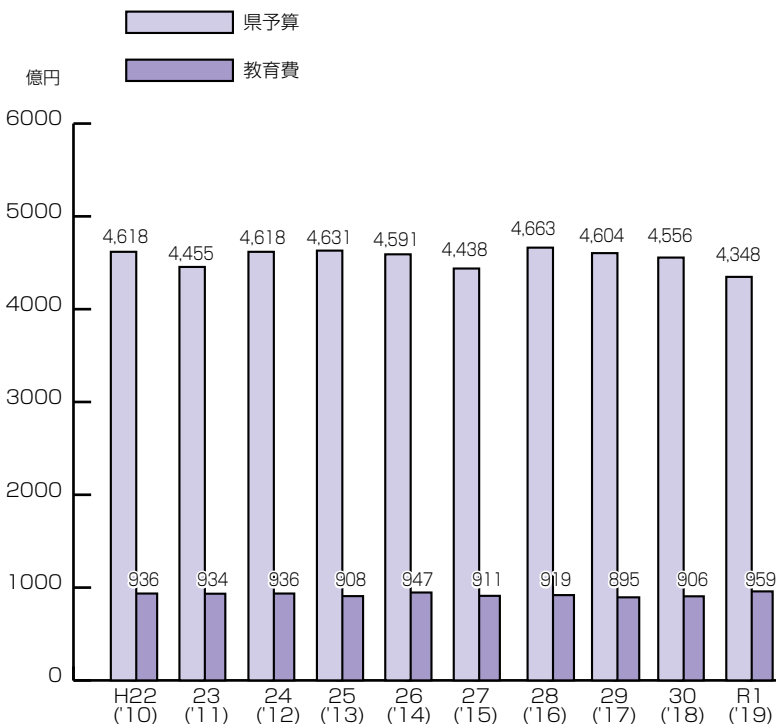
県予算と教育費の内訳 (令和元年度一般会計予算)



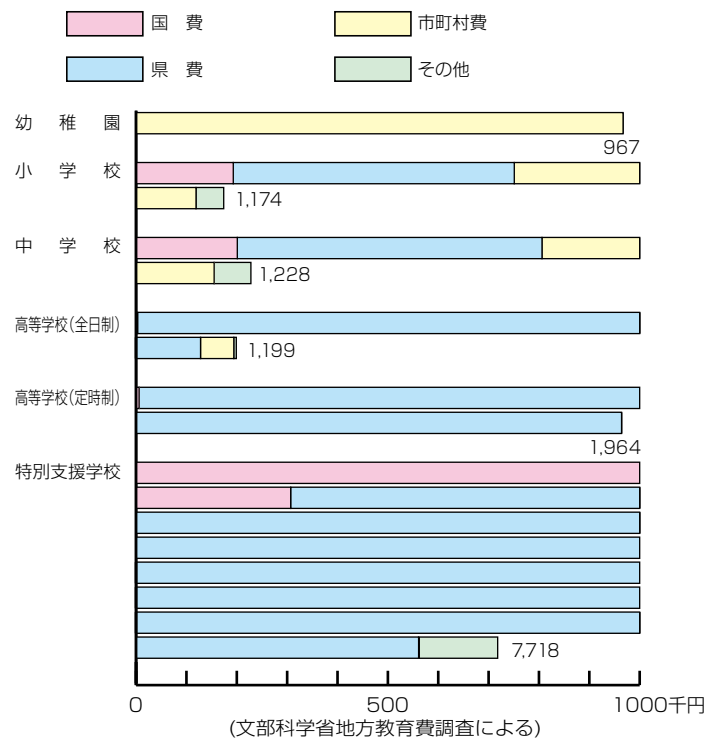
教育費 (教育委員会所管分) の内訳



県予算と教育費の推移

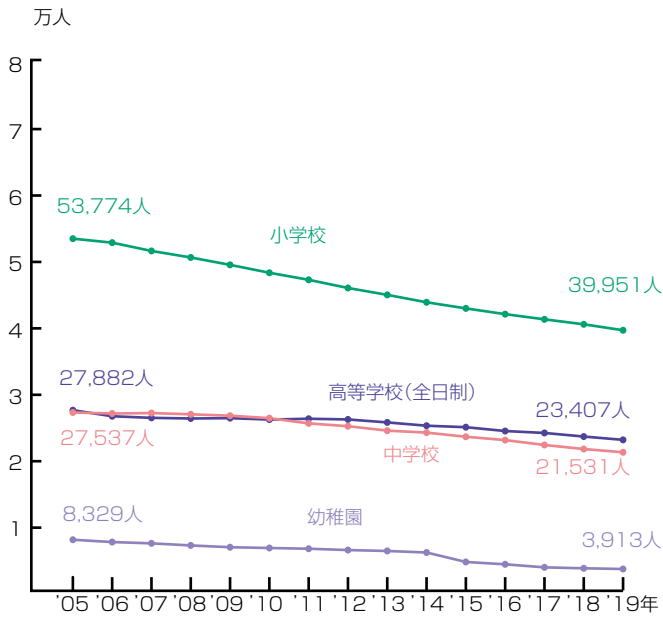


幼児・児童・生徒一人あたりの教育費(公立・公費)(H29年度)

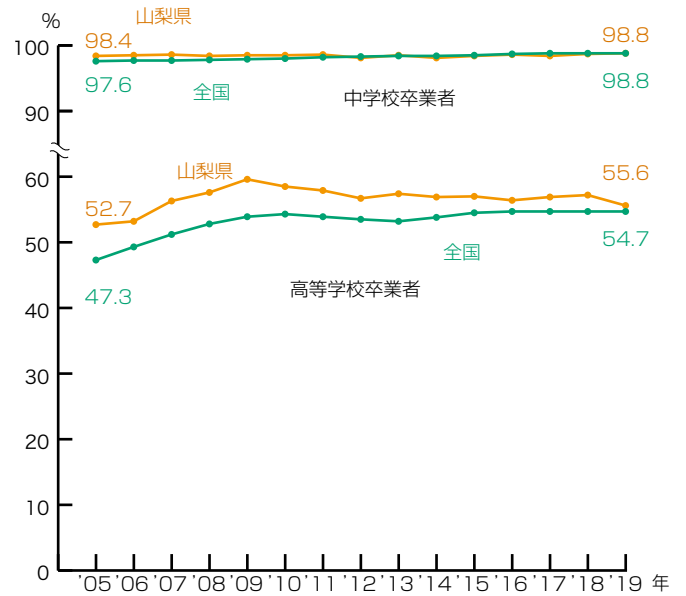


学校教育

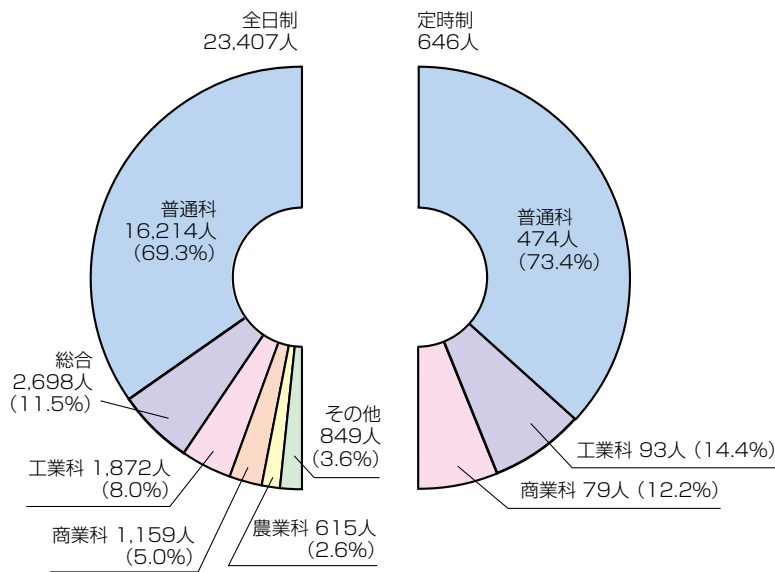
幼児・児童・生徒数の推移 (国・公・私立)(毎年5月1日現在)



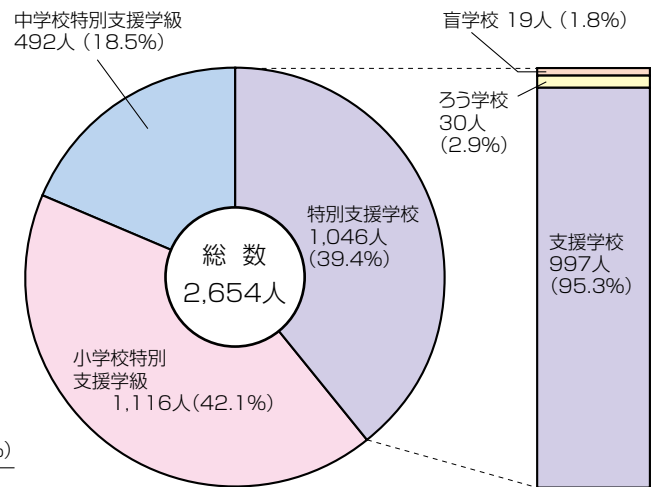
進学率の推移 (国・公・私立)



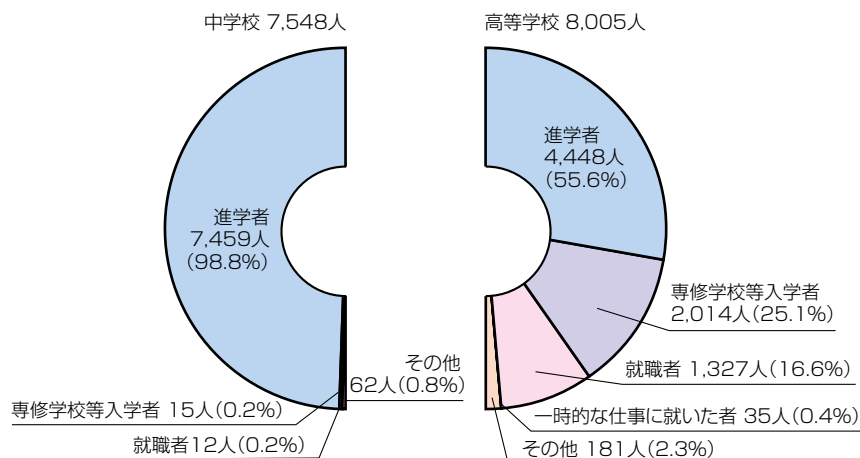
高等学校生徒の学科別割合 (公・私立)(R1.5.1現在)



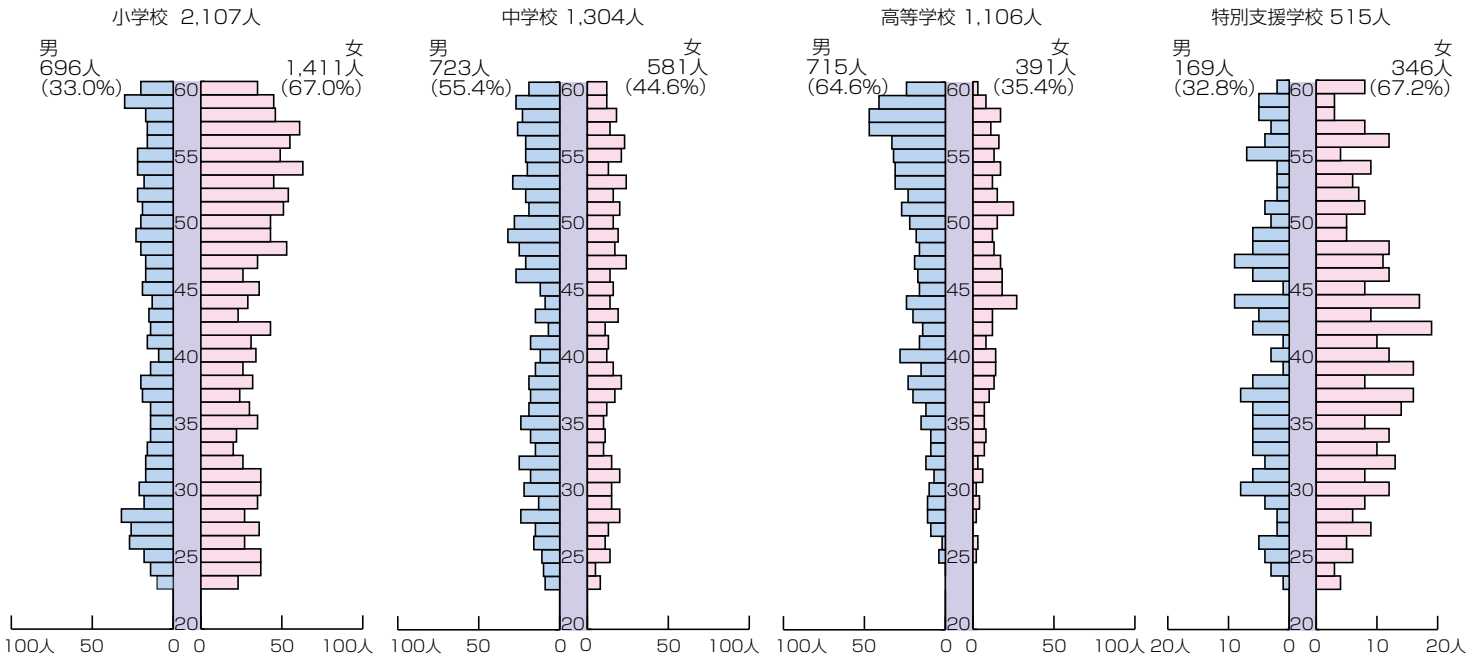
障害のある児童・生徒の就学状況 (国・公立)(R1.5.1現在)



卒業後の進路状況 (国・公・私立)(平成31年3月卒業)



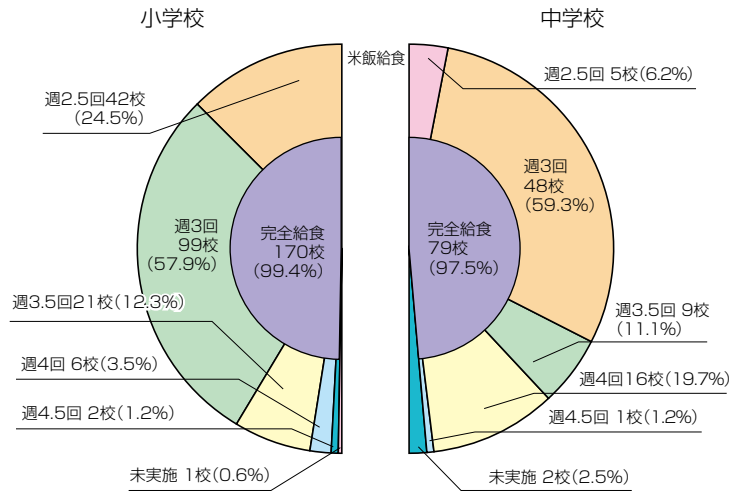
教員(教諭)の年齢別構成 (公立)(R1.5.1現在)



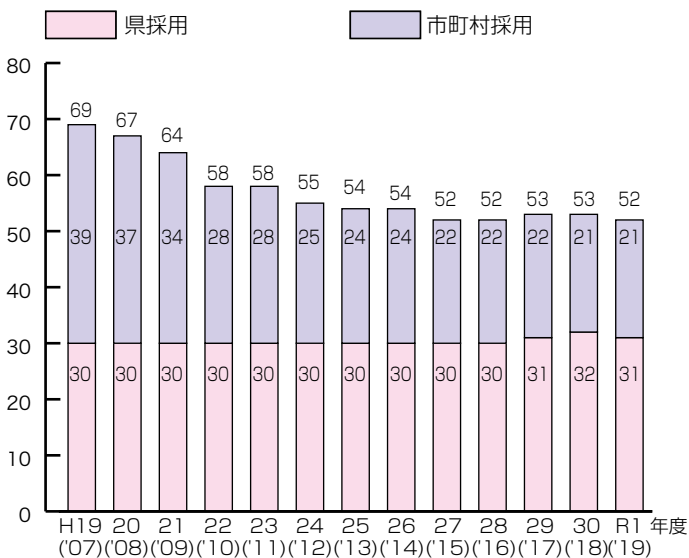
児童・生徒の体格 (平成30年度)

区分		身長(cm)	体重(kg)	
小学校 (11歳)	男	山梨県	144.9	38.9
		全国	145.2	38.4
	女	山梨県	146.7	38.5
		全国	146.8	39.1
中学校 (14歳)	男	山梨県	165.3	54.2
		全国	165.3	54.0
	女	山梨県	156.3	50.3
		全国	156.6	49.9
高等学校 (17歳)	男	山梨県	170.3	62.7
		全国	170.6	62.4
	女	山梨県	157.2	52.4
		全国	157.8	52.9

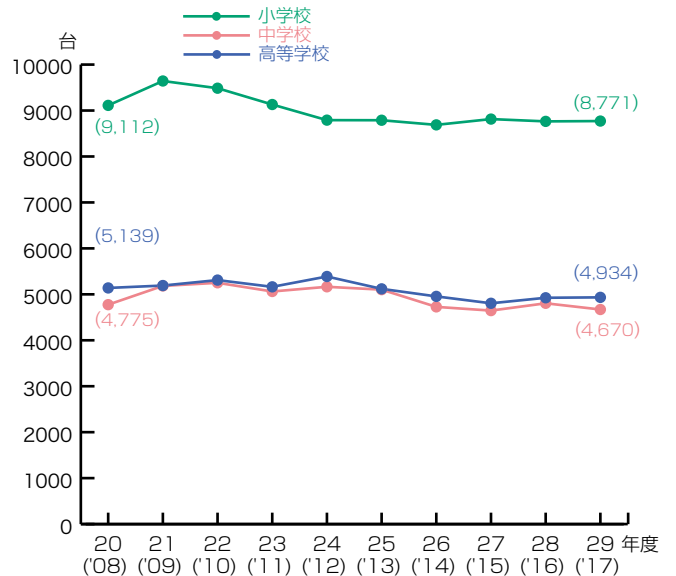
学校給食実施状況 (公立)(H30.5.1現在)



外国語指導助手年次推移 (JETプログラムによる)(R1.5.1現在)



コンピュータの設置状況 (公立)



社会教育・文化・スポーツ

社会教育施設数 (H31.4.1現在)

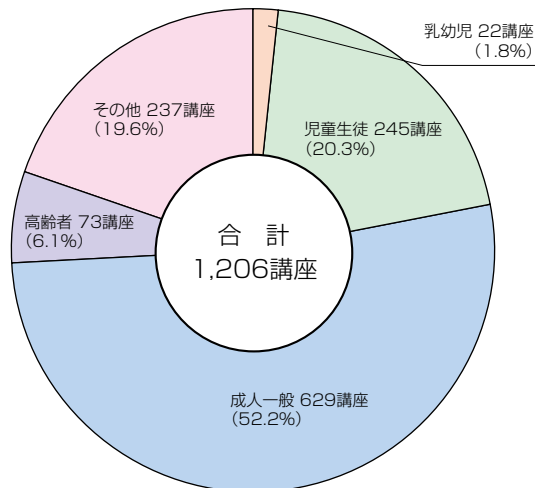
区分	県立	※市町村立	その他	計
公民館	—	289	—	289
図書館	1	51	—	52
博物館 (博物館法に基づく博物館)	5	11	11	27
青少年教育施設	4	10	—	14

※青少年教育施設の数値は「社会教育調査(平成27年10月1日現在)」による。

公共スポーツ施設数 (H31.4.1現在)

区分	県立	市町村立	計
陸上競技場	2	6	8
野球・ソフトボール場	3	17	20
運動広場	3	145	148
プール	4	34	38
体育館	5	108	113
柔道場・剣道場	5	27	32
弓道場	2	24	26
庭球場	7	68 (内2,外66)	75
キャンプ場	6	9	15
オリエンテーリング パーマナントコース	0	0	0
ゲートボール	1	58 (内16,外42)	59

社会教育学級開設状況 (平成30年度)



文化財指定状況 (R1.5.1現在)

区分	有形文化財								無形文化財	記念物				民俗文化財			建造物群保存地区 重要伝統的 建造物群保存地区	計
	建造物	絵画	彫刻	書跡	工芸品	考古資料	歴史資料	小計		史跡	名勝	天然記念物	小計	有形	無形	小計		
国指定	52 (2)	12 (2)	25	5	8 (1)	6	1	109 (5)	—	16	6 (2)	34 (3)	56 (5)	1	4	5	2	172 (10)
県指定	66	47	63	58	66	46	16	362	—	27	5	107	139	13	20	33	—	534
計	118 (2)	59 (2)	88	63	74 (1)	52	17	471 (5)	—	43	11 (2)	141 (3)	195 (5)	14	24	38	2	706 (10)

※()内は国宝、特別名勝、特別天然記念物(内数)

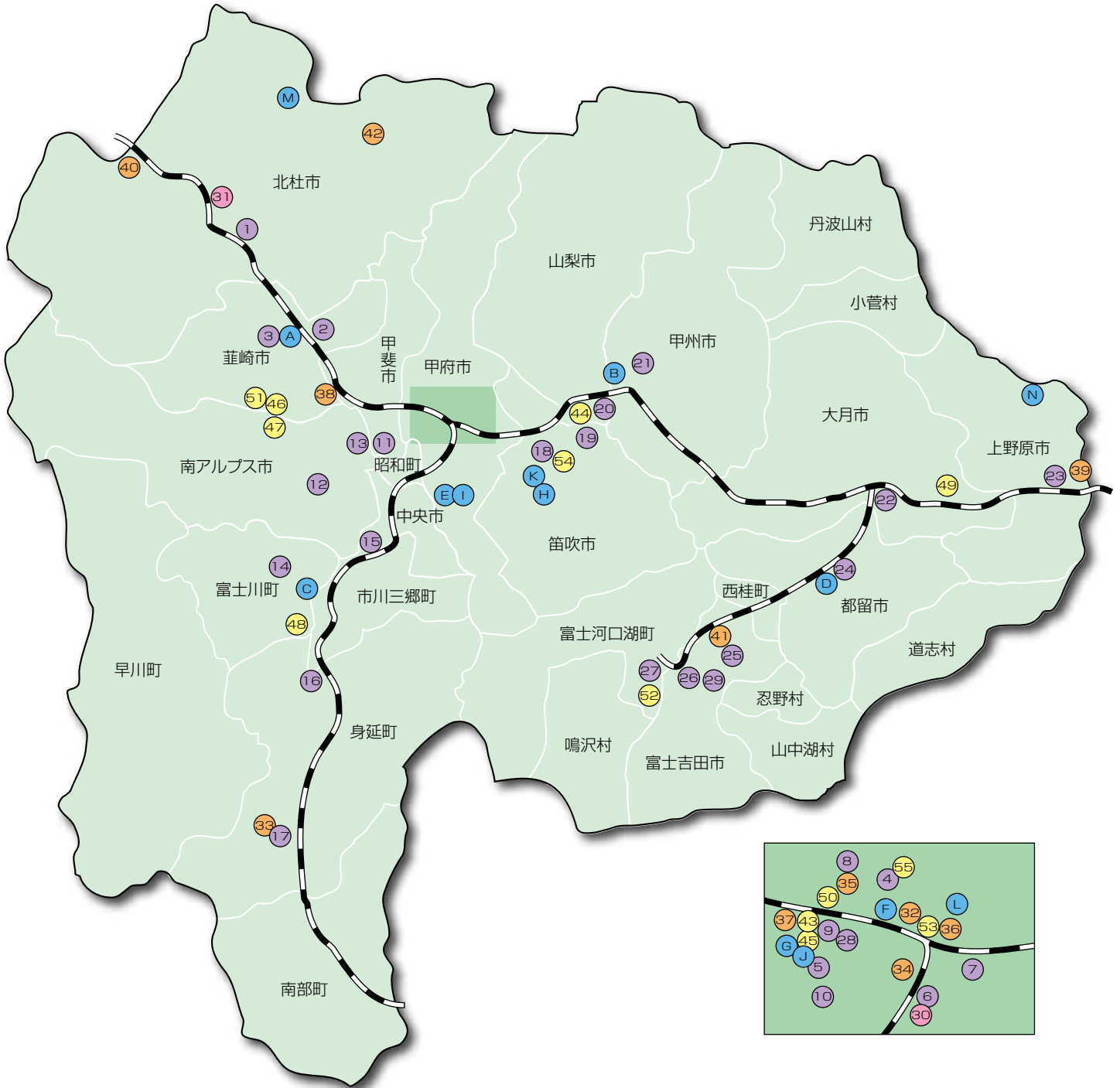
学校概要

(R1.5.1現在)

区 分		学校数			学級数	幼児・児童 生徒数	本務教員数	本 務 職員数	
		本校	分校	計					
幼 稚 園	国立	1	－	1	4	87	7	－	
	公立	2	－	2	9	137	17	4	
	私立	54	－	54	211	3,689	460	114	
	計	57	－	57	224	3,913	484	118	
小 学 校	国立	1	－	1	18	616	25	－	
	公立	168	5	173	1,934	38,284	3,025	189	
	私立	4	－	4	37	1,051	73	13	
	計	173	5	178	1,989	39,951	3,123	202	
中 学 校	国立	1	－	1	12	461	24	1	
	公立	81	3	84	838	20,067	1,753	95	
	私立	8	－	8	35	1,003	72	16	
	計	90	3	93	885	21,531	1,849	112	
高等学校	全 日 制	県立	27	－	27	459	15,884	1,236	282
		市立	2	－	2	36	1,131	96	16
		私立	11	－	11	192	6,392	372	130
		計	40	－	40	687	23,407	1,704	428
	定 時 制	県立	7	－	7	72	646	125	15
	通 信 制	県立	1	－	1	9	211	10	1
		私立	4	－	4	－	3,436	49	10
		計	5	－	5	9	3,647	59	11
	計		42	－	42	768	27,700	1,888	454
	特別支援学校	盲 学 校	県立	1	－	1	11	19	35
ろう学校		県立	1	－	1	15	30	39	17
支援学校		国立	1	－	1	9	54	30	1
		県立	8	2	10	242	943	633	95
		計	9	2	11	251	997	663	96
計			11	2	13	277	1,046	737	132

※ 公立学校の職員数は、県費負担による職員のみ的人数を示す。

教育関係機関配置図



記号	名称
A	中北教育事務所
B	峡東教育事務所
C	峡南教育事務所
D	富士・東部教育事務所
E	埋蔵文化財センター
F	図書館
G	美術館
H	博物館
I	考古博物館
J	文学館
K	総合教育センター
L	科学館
M	八ヶ岳少年自然の家
N	ゆずりはら青少年自然の里

県立高等学校		
番号	学校名	学科
1	北杜	普・総
2	韮崎	普・文理、(普)
3	韮崎工業	工
4	甲府第一	普・探究
5	甲府西	普
6	甲府南	普・理
7	甲府東	普
8	甲府工業	工、(工)
9	甲府城西	総
10	甲府昭和	普
11	農林	農
12	巨摩	普、(普)
13	白根	普
14	増穂商業	商
15	市川	普・英
16	峡南	工
17	身延	総
18	笛吹	普・農・総
19	日川	普
20	山梨	普、(普)
21	塩山	普・商

番号	学校名	学科
22	都留留	普、(普)
23	上野原	総
24	都留興譲館	普・工・英理
25	吉田	普・理
26	富士北稜	総
27	富士河口湖	普
28	中央	(普)・(商) (普)・(商)
29	ひばりが丘	(普)・(商)

市立高等学校		
番号	学校名	学科
30	甲府商業	商
31	甲陵	普

私立高等学校		
番号	学校名	学科
32	山梨英和	普
33	身延山	普
34	甲斐清和	普・音・(普)
35	駿台甲府	普・美・(普)
36	山梨学院	普
37	東海大付属甲府	普

番号	学校名	学科
38	日本航空	普・工・(普)・(工)
39	日大明誠	普
40	帝京第三	普
41	富士学苑	普
42	自然学園	普・(普)

特別支援学校		
番号	学校名	学科
43	盲	幼・小・中・高
44	ろう	幼・小・中・高
45	甲府支援	小・中・高
46	あけぼの支援	小・中・高
47	わかば支援	小・中・高
48	わかば支援ふじかわ分校	小・中
49	やまびこ支援	小・中・高
50	富士見支援	小・中
51	富士見支援地分校	小・中
52	ふじざくら支援	小・中・高
53	かえで支援	小・中・高
54	高等支援桃花台学園	高
55	山梨大附属特別支援	小・中・高

※()は定時制課程 ()は通信制課程