

山梨県立リニア見学センター施設概要

1 施設配置及び敷地図

リニューアルにより体験学習施設が建設され、既存施設（観光情報施設）との2館体制となる。体験学習施設と観光情報施設の間は歩道で結ばれる。現在の駐車場スペースに体験学習施設が建てられるため、駐車場については別途確保する（資料2参照）こととしており、駐車場との行き来は徒歩による。

観光情報施設前と体験学習施設横にそれぞれ駐車スペースがあるが、駐車台数が限られるため、身障者用の駐車場とする。なお、団体バスについては、体験学習施設横のスペースで乗客の乗り降りができるものとする。

図1 見学センター敷地図



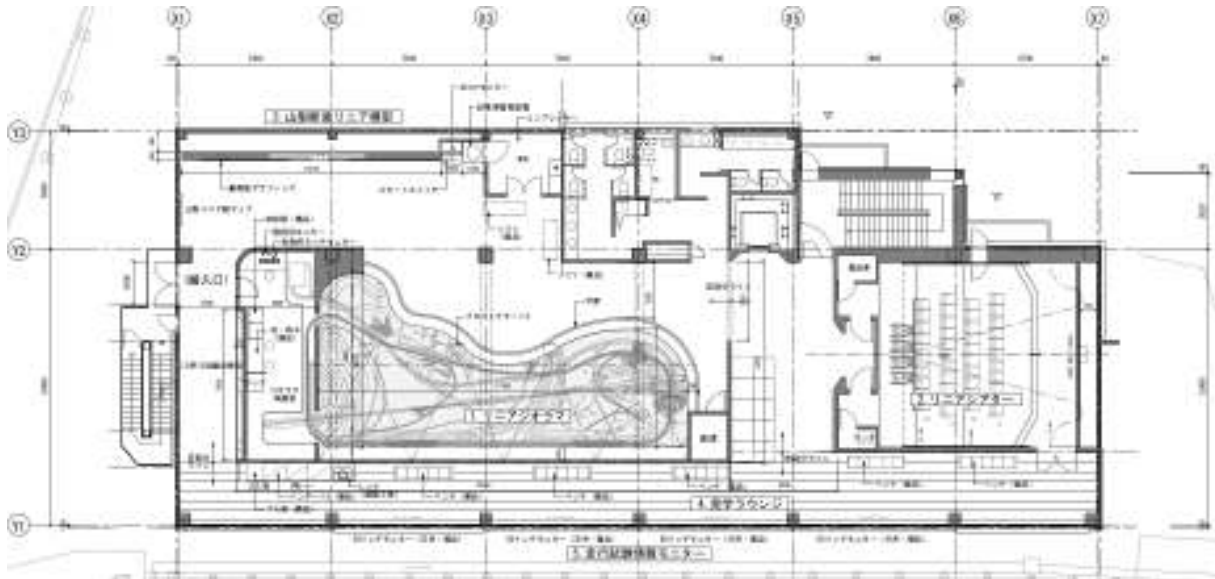
2フロア構成

実施設計終了段階における体験学習施設と観光情報施設のフロア構成および面積表を以下に示す。

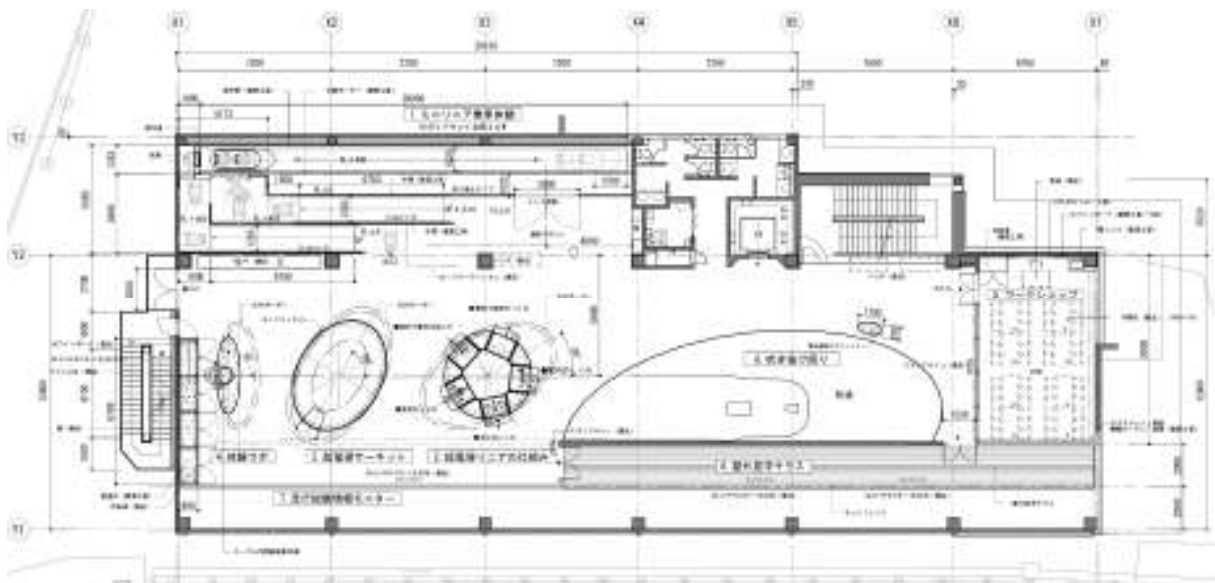
(1) 体験学習施設フロア構成(予定)

図2 体験学習施設フロア構成

■3階



■2階



■ 1階

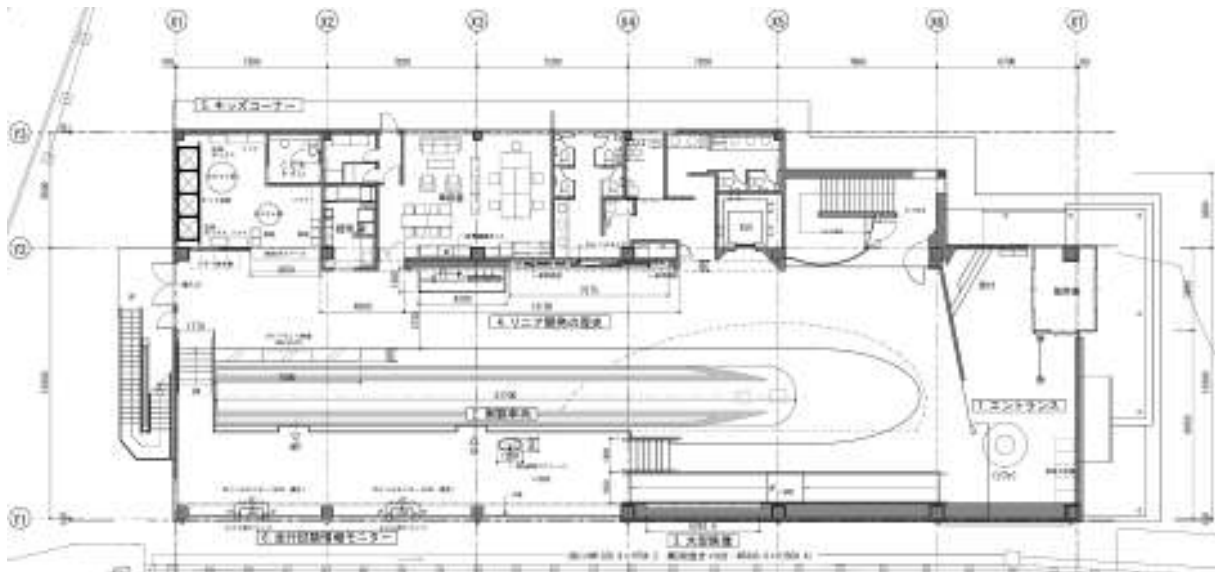


表 1 体験学習施設面積表

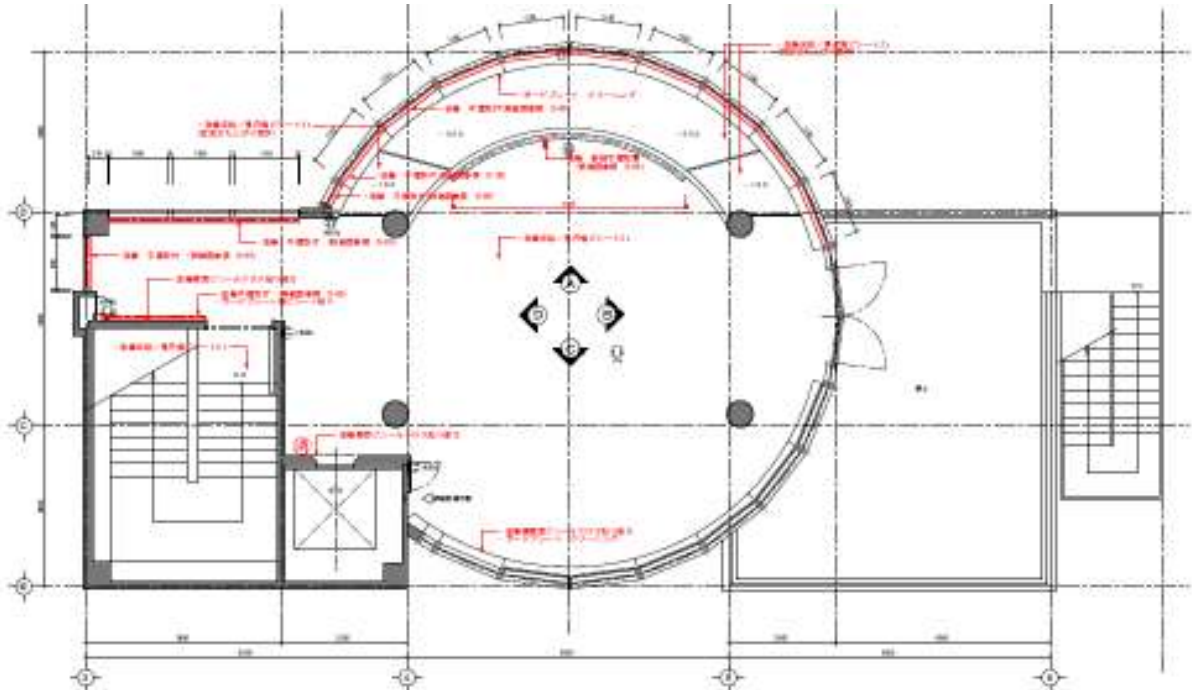
床面積				
1階・1-	①	29.11 × 5.5	=	160.105
	②	7.75 × 3.60	=	27.90
	③	43.26 × 13.06	=	564.9756
	④	0.82 × 4.03	=	3.3046
1階合計				756.2852
1階床面積				756.28㎡
2階・2-	①	29.11 × 5.5	=	160.105
	②	7.75 × 3.60	=	27.90
	③	18.08 × 10.98	=	198.5184
	④	6.40 × 8.98	=	57.472
	⑤	計算 別図参照		
2階内部小計				535.4339
2階・2- (バルコニー部分)	⑥	25.18 × 2.00	=	50.36
	⑦	43.26 × 0.08	=	3.4608
2階外部小計				53.8208
2階合計				589.2547
2階床面積				589.25㎡
3階・3-	①	29.11 × 5.5	=	160.105
	②	7.75 × 3.60	=	27.90
	③	43.26 × 13.06	=	564.9756
3階合計				752.9806
3階床面積				752.98㎡
延べ床面積(2階外部含む)				2098.51㎡
延べ床面積(2階外部除く)				2044.68㎡

室名	床面積 (㎡)	排煙計算 (1/50)		
		必要排煙面積	有効排煙面積	判定
1階				
風除室	12.09㎡	0.24		
エントランス	61.25㎡	1.22		
リニア展示室	474.28㎡	9.48		
事務室	48.45㎡	0.96		
キッズコーナー	32.72㎡	0.65		
授乳室	10.50㎡	0.21		
2階				
展示室	416.78㎡	8.33		
ミニリニア				
ワークショップ	51.90㎡	1.03		
3階				
シアター	93.11㎡	1.86		
ベンチコーナー	223.76㎡	4.48		
ジオラマ展示室	185.42㎡	3.70	9.98	
展示室	89.88㎡	1.80		
ジオラマ準備室	34.48㎡	0.68		

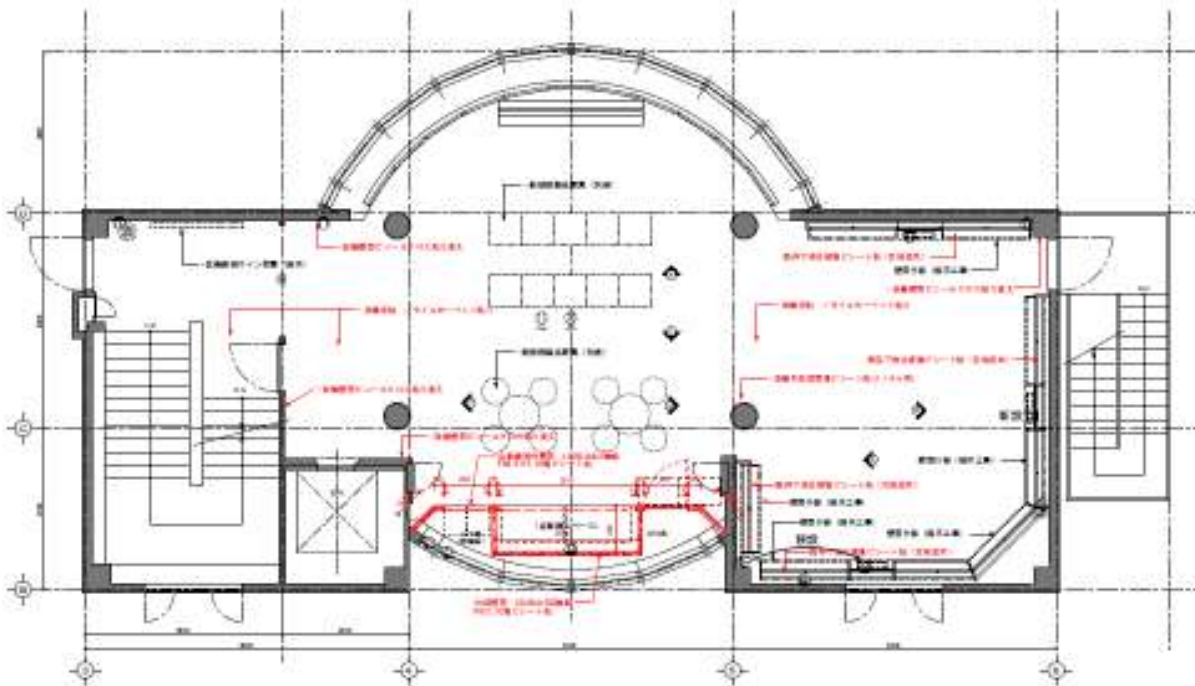
(2) 観光情報施設フロア構成(予定)

図3 既存館フロア構成

■3階

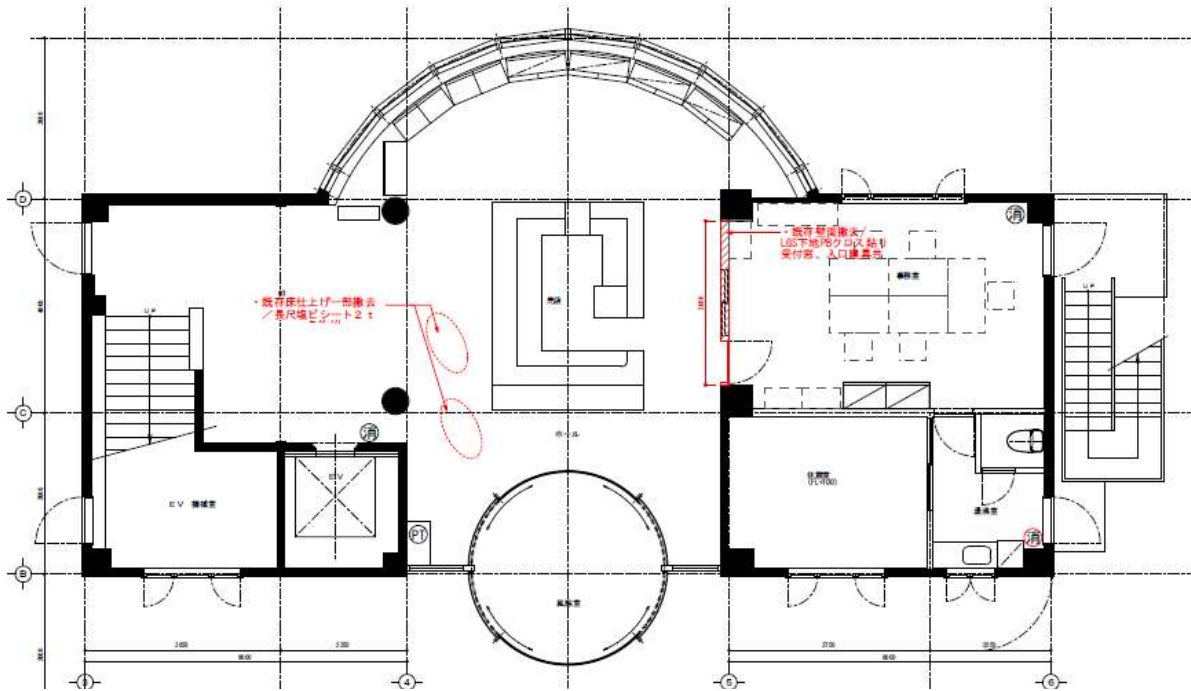


■2階



※2階については、観光情報スペース及び休憩スペースとして検討しています。

■ 1階



※ 1階については、売店スペース及び事務室・休憩室としての利用を検討しています。

売店スペースの拡張等については、指定管理者の候補者が決定した後に、県と指定管理者の候補者で協議の上、決定することとします。

表 2 既存館面積表

	床面積 (㎡)	室名	面積 (㎡)
1階	219.3	風除室	10.2
		売店	66.2
		事務室・湯沸室	43.0
2階	144.8	観光案内	112.0
3階	111.5	展望室	88.0
合計	474.9		