

第136回

山梨県都市計画審議会

議 案 書

平成22年1月21日



## 第136回 山梨県都市計画審議会

### 審議案件

1. 「富士北麓都市計画道路の変更（新屋西吉田線）  
（山梨県決定）」について



## 富士北麓都市計画道路の変更（山梨県決定）

都市計画道路中3・4・1号新屋西吉田線を3・3・3号新屋西吉田線に名称を改め、次のように変更する。

種別	名		位			置		区		域			構		造		備	考
	番号	路線名	起	終	点	主な経過地	延長	構造形式	車線の数	幅員	地表式の区間における 鉄道との交差の構造							
幹線	3・3・3	新屋西吉田線	富士吉田市 新倉字丸尾岸	富士吉田市 上吉田	富士吉田市	富士吉田市 西吉田団地	4,470m	地表式	4車線	24m 18m	幹線街路との平面交差4箇所		W=24m L=約 2,550m W=18m L=約 1,920m 幅員変更 位置変更 車線数決定 名称(番号)変更					
街路																		

「区域及び構造は、計画表示のとおり」

理由

新屋西吉田線（国道138号、国道139号）は、富士北麓地域の骨格となる幹線道路網を形成する路線であり、昭和41年に都市計画変更されている。富士北麓都市計画区域の基幹となる都市計画道路については、4車線道路としての整備が暫時進められているが、今回都市計画変更の対象区間については、幅員W=18mで都市計画決定されており、4車線道路として未整備である。

当該区間は、富士北麓地域を東西に結ぶ幹線道路であり、朝夕を中心に著しい渋滞が発生しており、また、主要観光地である河口湖、山中湖を結ぶ地域の主要観光ルートであることから、行楽シーズンはさらに激しい渋滞が発生している。当該区間の特性を考慮した計画に変更、整備を行うことにより、交通渋滞を解消し、幹線道路としての機能回復を図るとともに、地域の利便性が向上することにより地域の連携強化、観光振興を支援する。

なお、当該路線は平成15年度に策定された富士北麓都市計画区域マスタープランにおいて地域連携軸に位置付けられ、主要幹線道路として概ね10年以内に整備着手する路線となっている。

当該区間を4車線化するにあたり、都市計画決定時からの社会情勢の変化、環境への配慮、バリアフリー化などの道路構造に関する技術基準等を考慮し、道路構造（幅員構成）の見直しを行ったことにより、道路幅員をW=18mからW=24mに変更するものである。

また、当該地域の道路網等を考慮し、終点を市村境から富士見公園前交差点に変更する。

なお、主要な幅員が18mから24mとなったことにより、都市計画道路3・4・1号新屋西吉田線を都市計画道路3・3・3号新屋西吉田線に名称変更する。

### 富士北麓都市計画道路変更新旧対照表

<旧>

種別	名		位		置		域		構			備	考
	番号	路線名	起	終	点	点	延	長	構造形式	幅員	地表式の区間における 鉄道との交差の構造		
幹線街路	3・4・1	新屋西吉田線	富士吉田市 新倉字丸尾岸	富士吉田市 上吉田	富士吉田市 西吉田団地		4,550	m	地表式	18m	幹線道路との平面交差 7 箇所		

<新>

種別	名		位		置		域		構			備	考
	番号	路線名	起	終	点	点	延	長	構造形式	車線の数	幅員		
幹線街路	3・3・3	新屋西吉田線	富士吉田市 新倉字丸尾岸	富士吉田市 上吉田	富士吉田市 西吉田団地		4,470	m	地表式	4車線	24m 18m	幹線街路との平面交差 4 箇所	W=24m L=約 2,550m W=18m L=約 1,960m 幅員変更 位置変更 車線数決定 名称(番号)変更

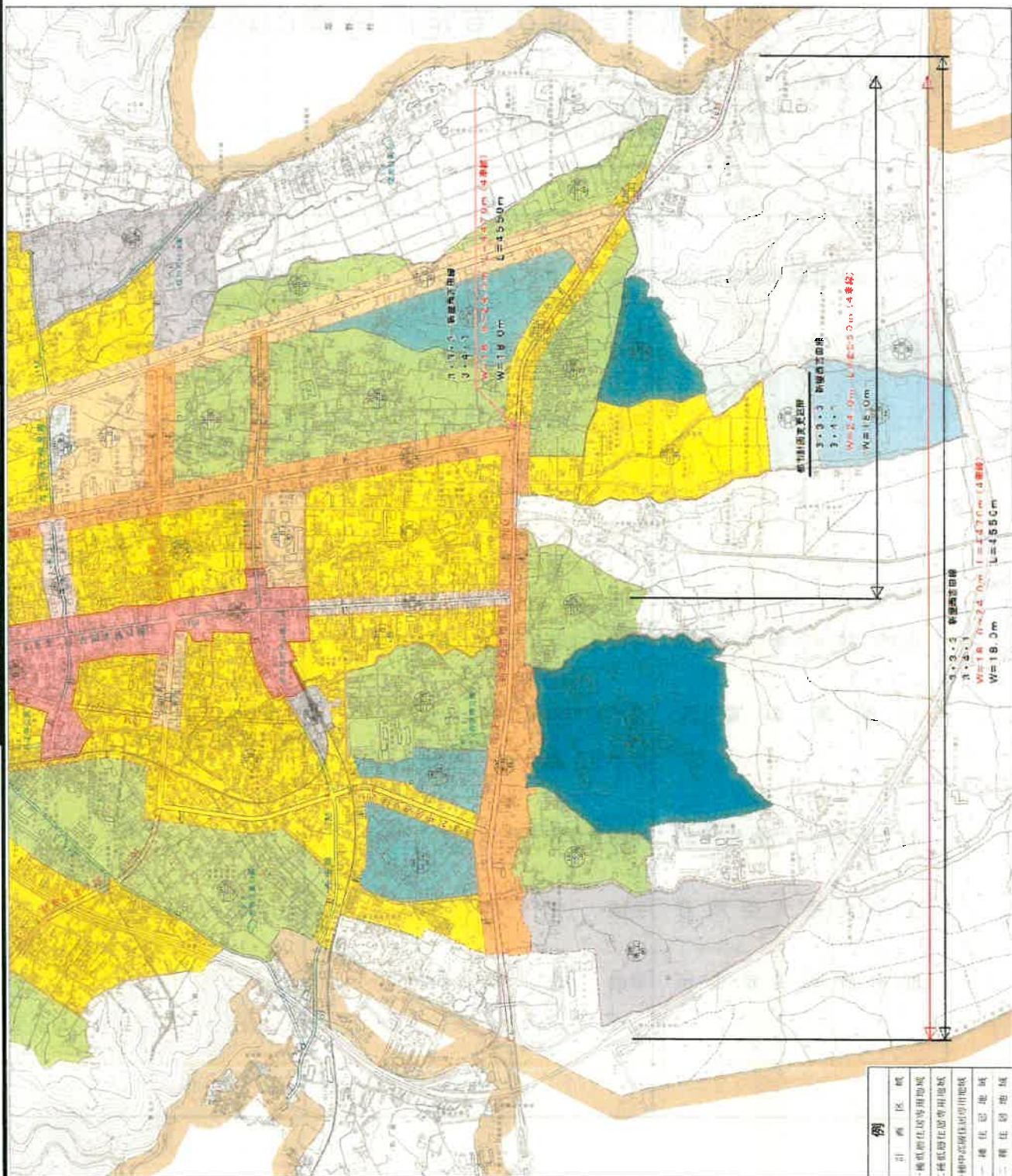
知事決定

## 都市計画の策定の経緯の概要

富士北麓都市計画道路の変更  
 (旧3・4・1号都市計画道路新屋西吉田線)  
 (新3・3・3号都市計画道路新屋西吉田線)

事 項	時 期	備 考
都市・地域整備局長事前協議	平成21年2月12日付け 平成21年3月2日付け	協議書提出 事前協議回答
説 明 会	平成21年3月16日	地区住民 76名 (上吉田地区)
	平成21年3月17日	地区住民 87名 (新屋地区)
公 聴 会	平成21年6月11日	素案の縦覧者 2名 公述の申し出 1名 ※公聴会の実施(市民会館) 公述人 1名 傍聴者 8名
市町村の意見聴取	平成21年10月27日	
計 画 案 の 縦 覧	平成21年11月16日から 平成21年12月1日まで	縦覧者数 5名 意見書の提出 なし
山梨県都市計画審議会	平成22年1月21日	
国土交通大臣同意	平成 年 月 日	
都市計画決定告示	平成 年 月 日	

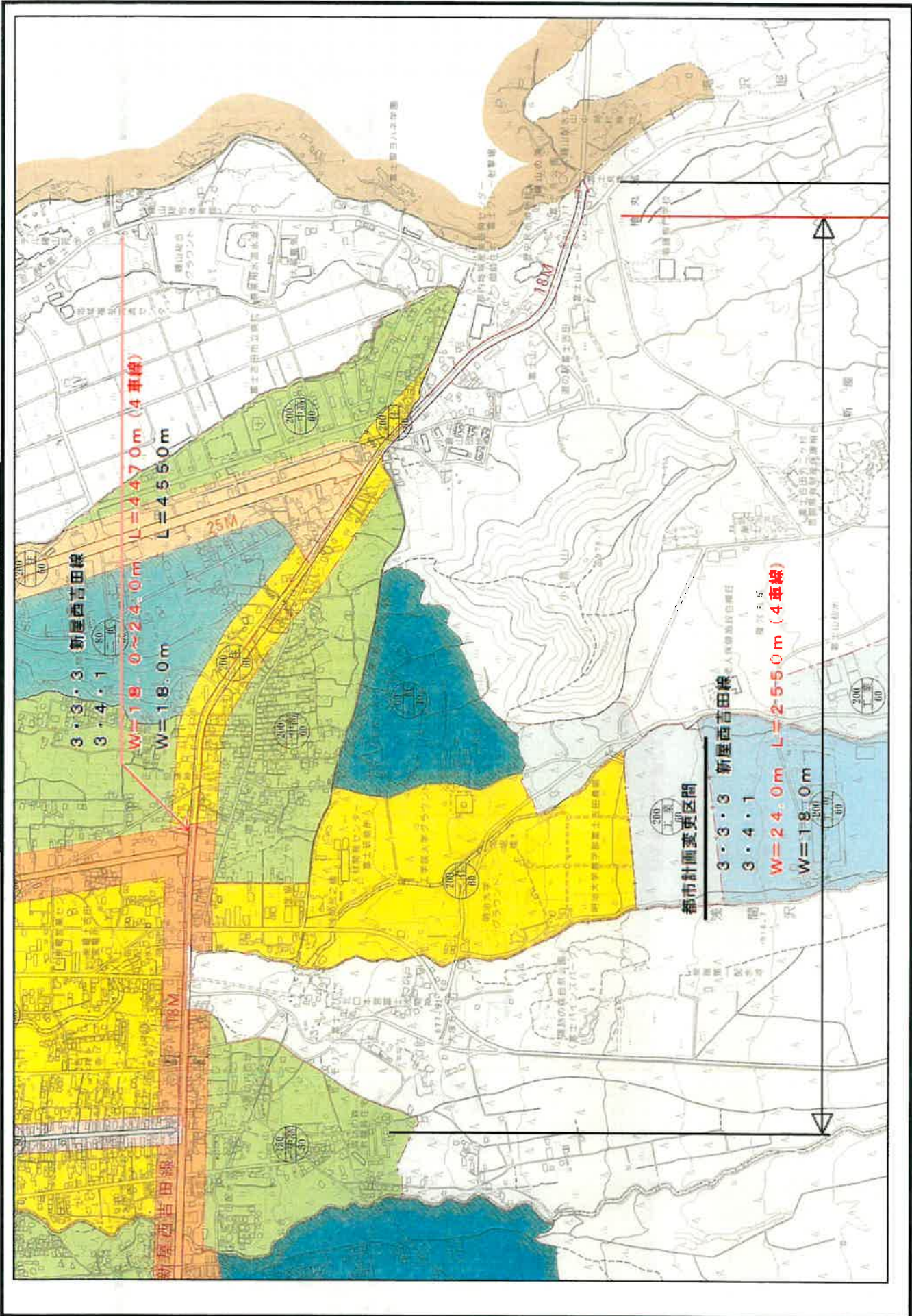
# 都市計画総括図

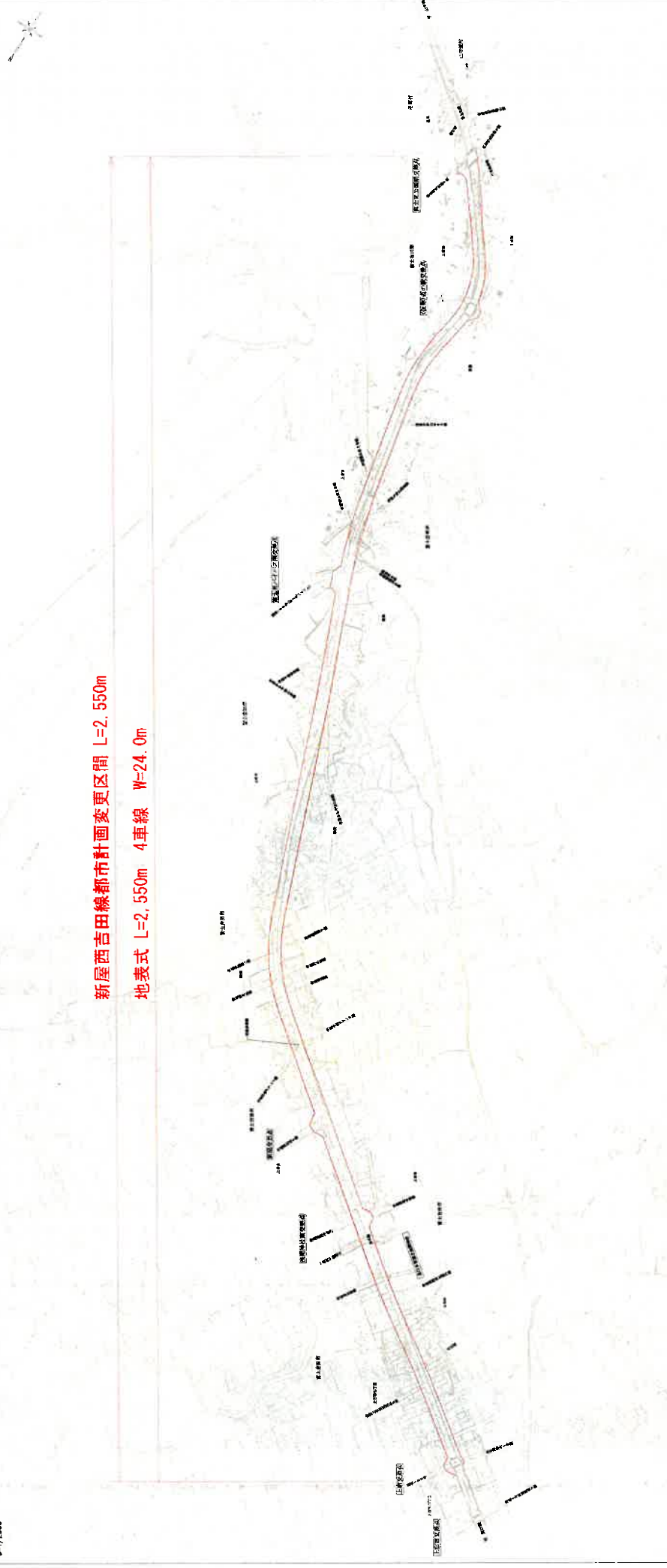


例	
計画区域	
種別居住区等附地区	
種別居住区等附地区	
種別居住区等附地区	
種別居住区等附地区	
種別居住区等附地区	



# 都市計画総括図 (拡大)





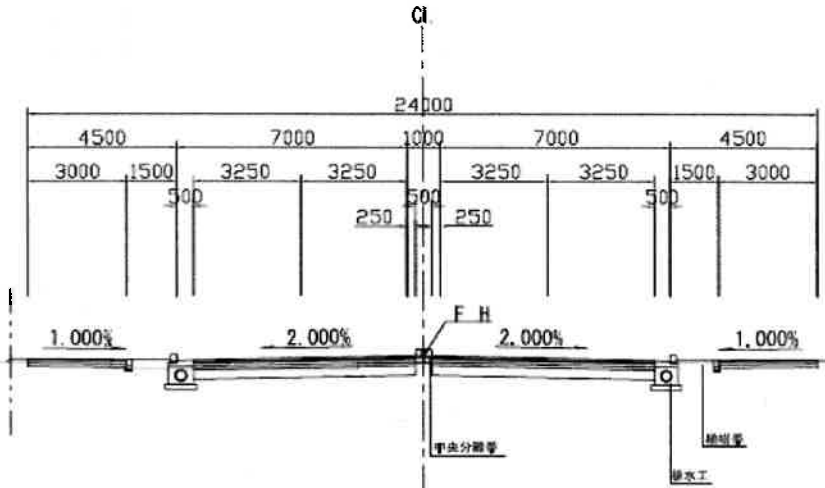
新屋西吉田線都市計画変更区間 L=2,550m  
 地表式 L=2,550m 4車線 W=24.0m

都市計画線 (変更)

都市計画線 (変更)

# 標準横断面

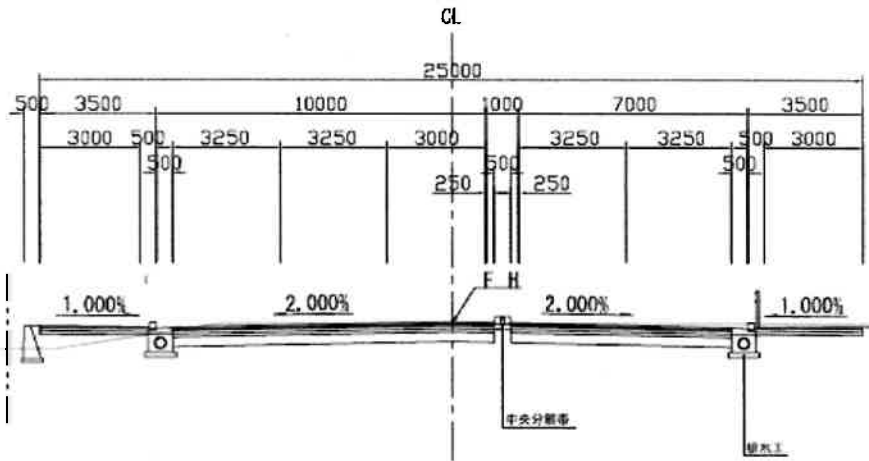
## 一般部



現況 道路幅 W=約9.5m

都市計画道路幅 (既決定) W=18.0m

## 交差点部



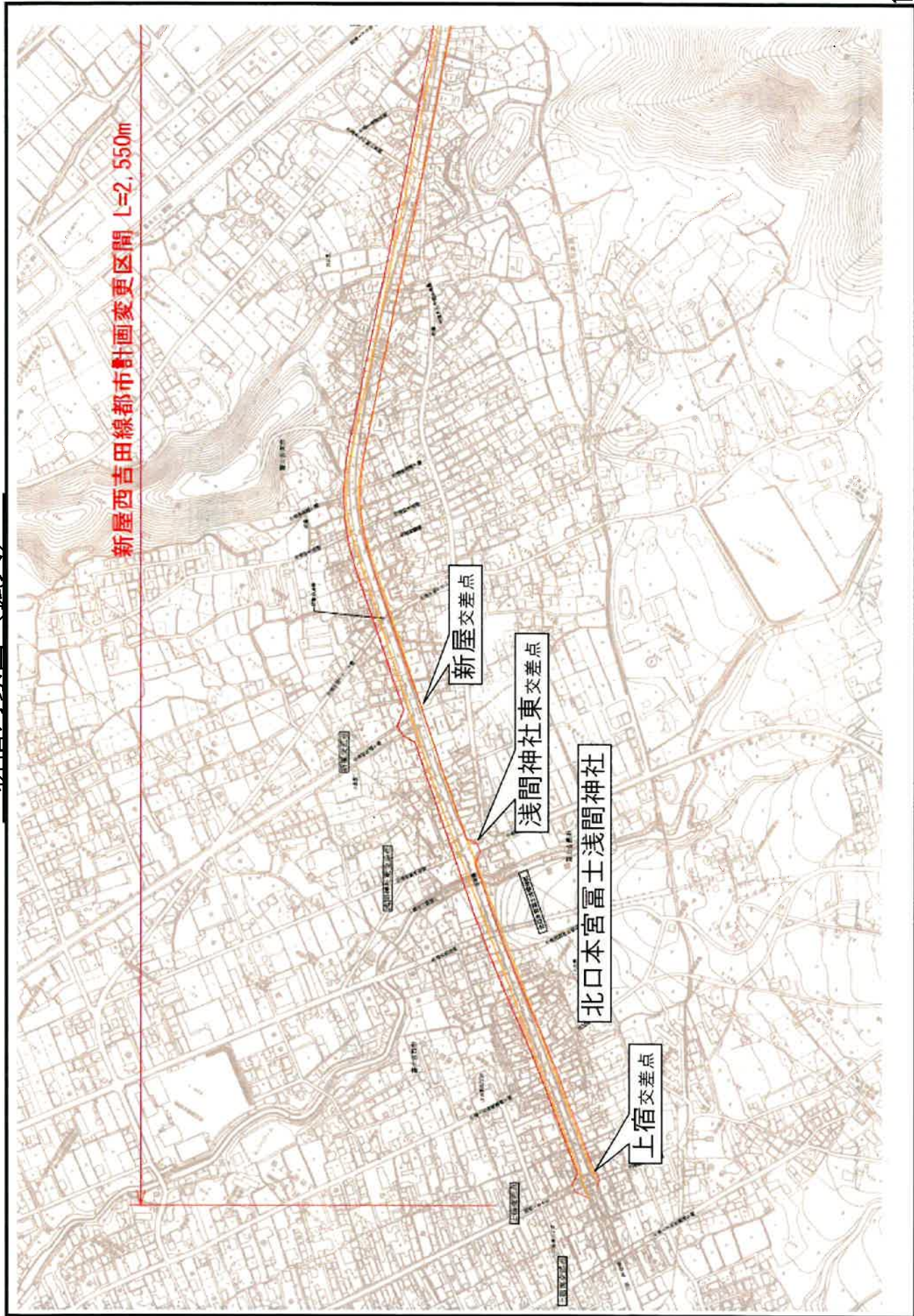
現況 道路幅 約12.0m

都市計画道路幅 (既決定) W=18.0m



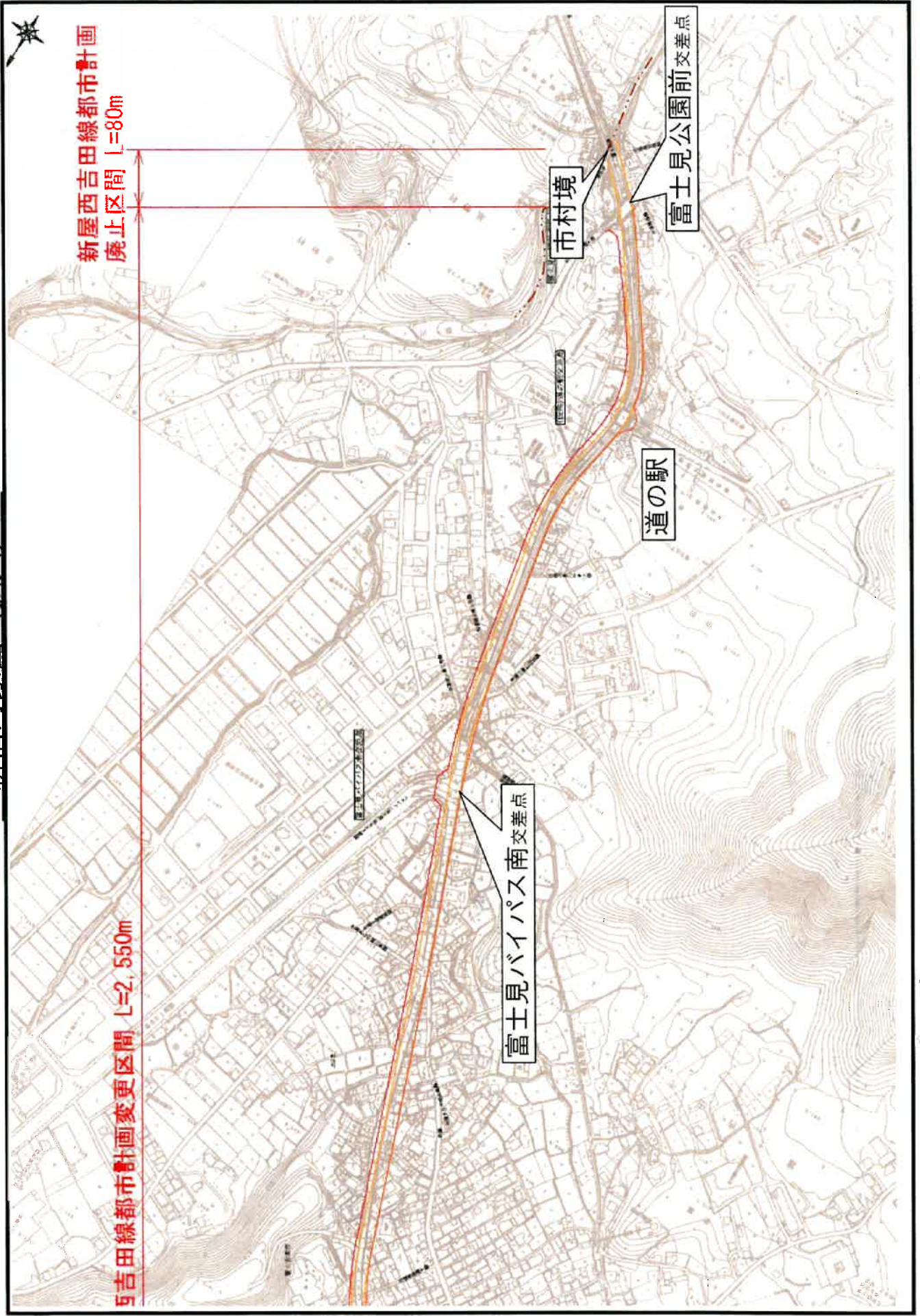


新旧対象図 (拡大)

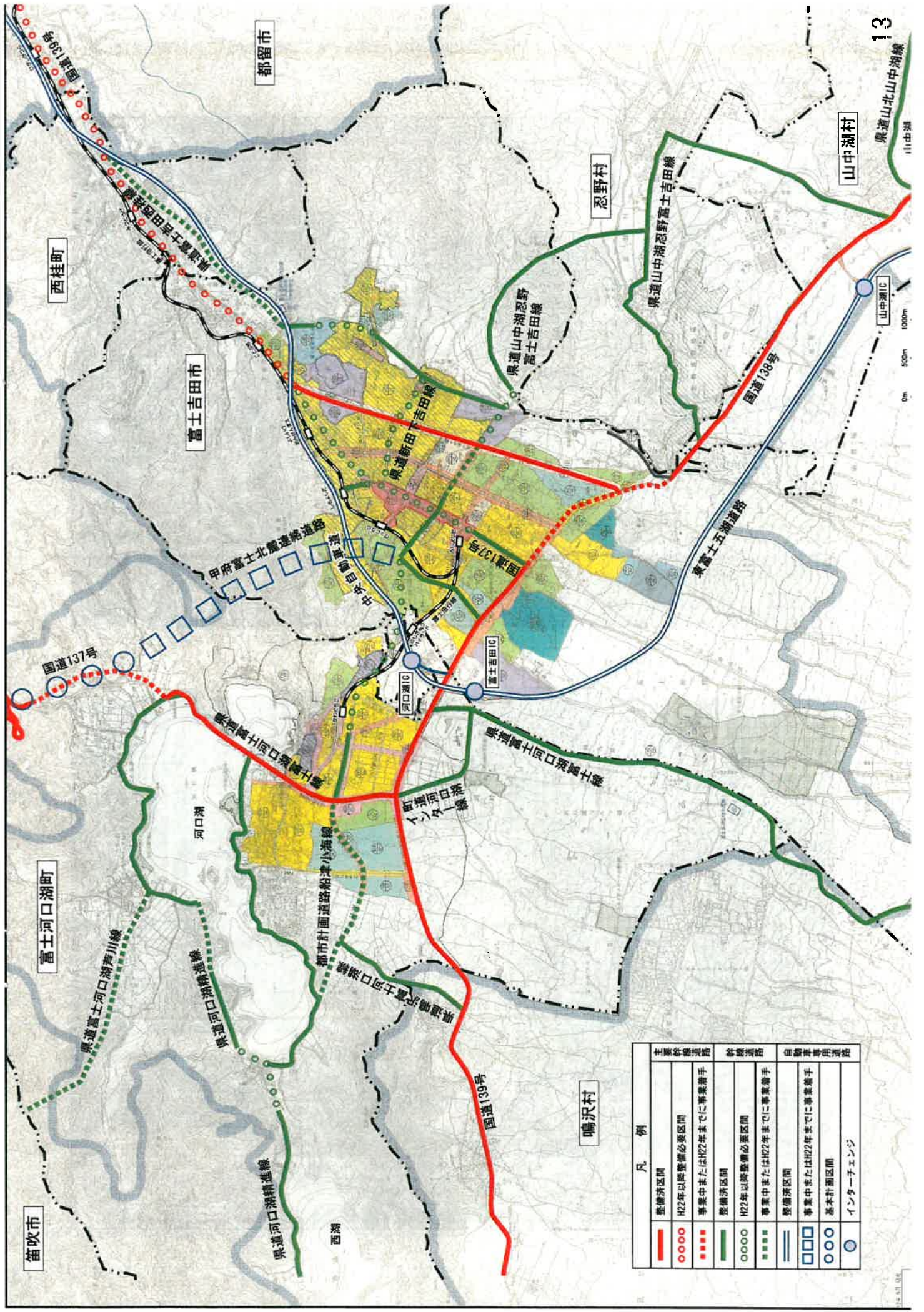




新旧対象図 (拡大)







凡例	主要幹線現況	幹線現況	自動車専用道路
	整備済区域	整備済区域	自動車専用道路
	H22年以降整備必要区域	H22年以降整備必要区域	自動車専用道路
	事業中またはH22年までに事業着手	H22年以降整備必要区域	自動車専用道路
	整備済区域	H22年以降整備必要区域	自動車専用道路
	H22年以降整備必要区域	事業中またはH22年までに事業着手	自動車専用道路
	整備済区域	整備済区域	自動車専用道路
	事業中またはH22年までに事業着手	整備済区域	自動車専用道路
	事業中またはH22年までに事業着手	整備済区域	自動車専用道路
	基本計画区域	整備済区域	自動車専用道路
	インターチェンジ	整備済区域	自動車専用道路



上宿交差点(西から東方向)



北口本宮富士浅間神社付近





新屋交差点(新屋歩道橋 東から西方向)



正一位漣神社前(新屋歩道橋 西から東方向)



富士見バイパス南交差点付近



富士見公園前交差点

