

第1号議案

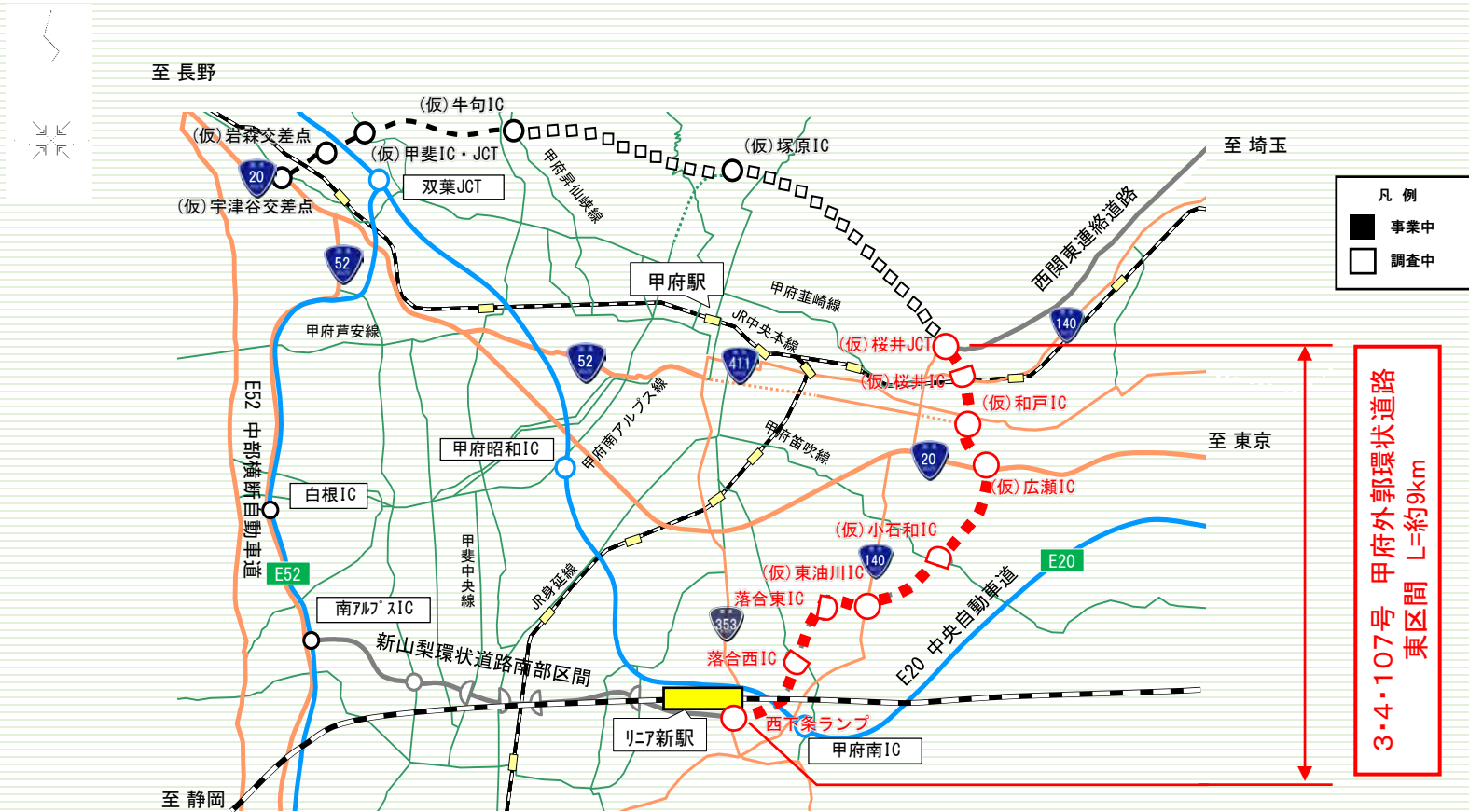
甲府及び笛吹川都市計画道路の変更
(3・4・107号 甲府外郭環状道路東区間)

本日の説明内容

1. 甲府外郭環状道路 東区間の必要性
2. 都市計画道路の概要
3. 都市計画道路の変更

甲府外郭環状道路の概要

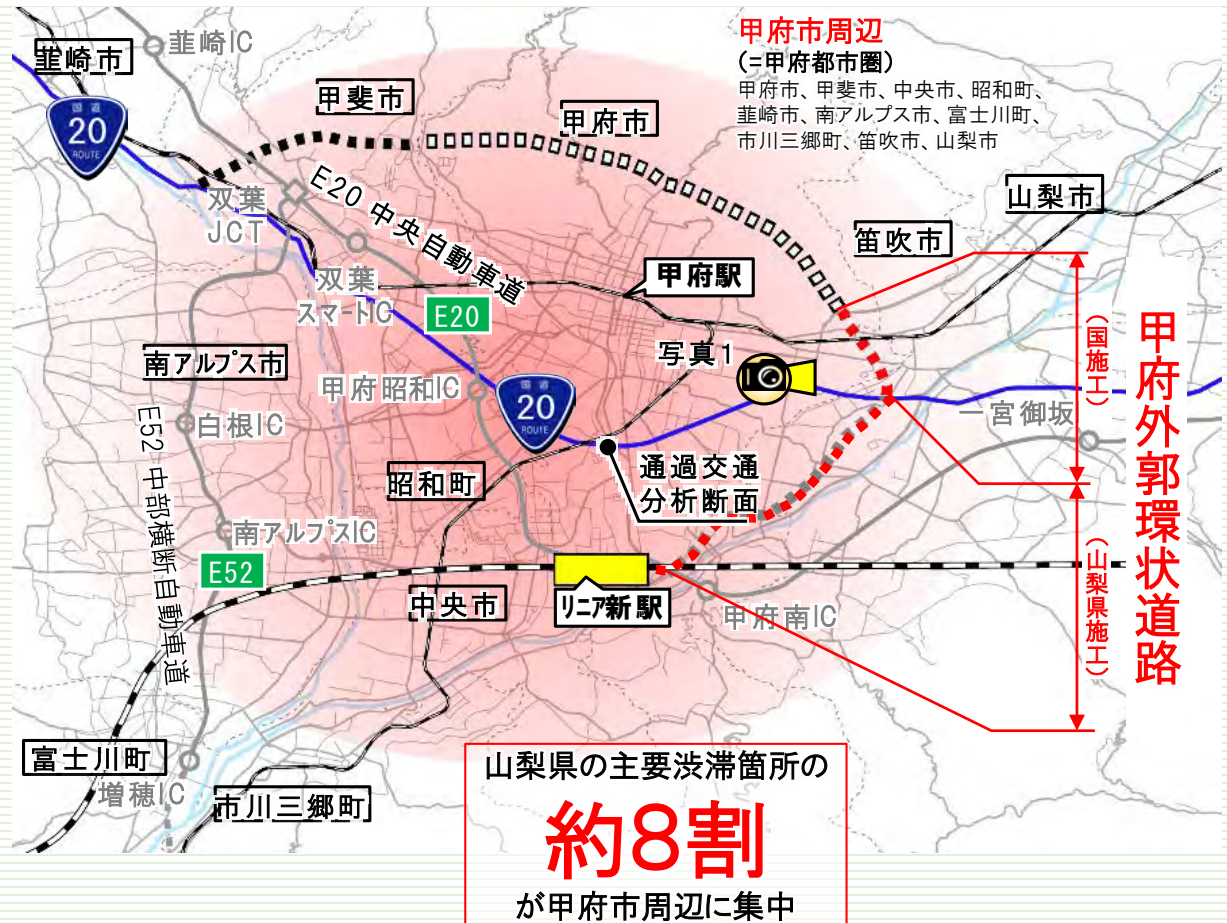
- 甲府外郭環状道路は、甲府都市圏における交通の円滑化と、甲府市と周辺市町村間の連絡強化などを目的とした全長約43kmの環状道路である。



1. 甲府外郭環状道路 東区間の必要性

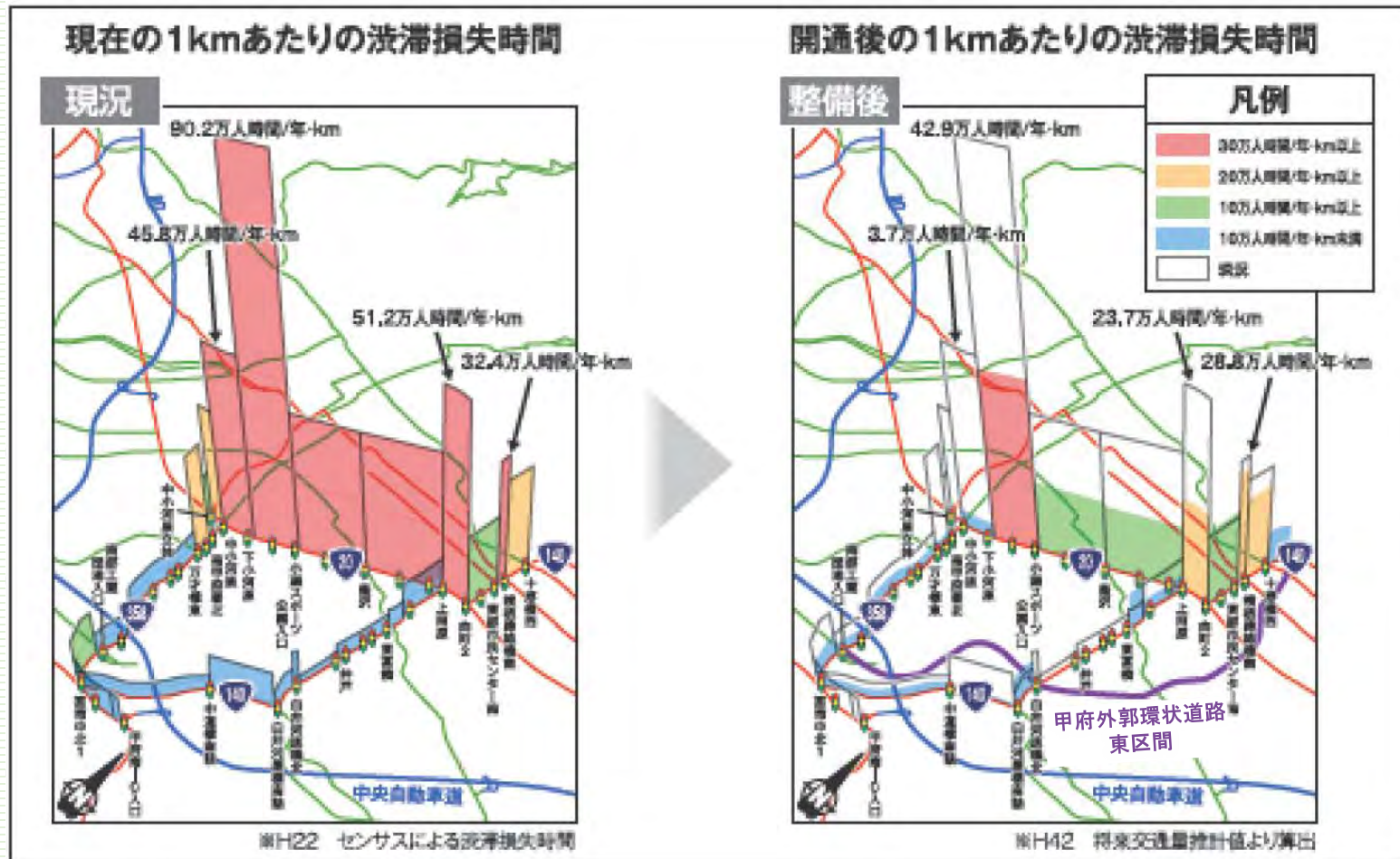
- 甲府市周辺では、県内の主要渋滞箇所の約8割が存在しています。
- 特に、主要幹線である国道20号は、交通が集中し混雑が著しくなっています。

▼ 国道20号の状況



1. 甲府外郭環状道路 東区間の必要性

- 東区間の整備により、周辺の幹線道路に集中している交通が分散し、混雑の緩和が見込まれます。なお、国道20号の最も混雑が激しい区間は、混雑が5割以上緩和されると推定されています。



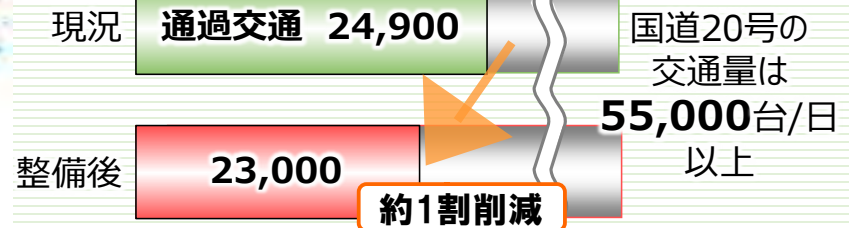
1. 甲府外郭環状道路 東区間の必要性

- 整備により、西関東連絡道路や国道20号等から流入する甲府市周辺に用のない通過交通が減少します。
- 通過交通の減少により、都市間交流など多様な交流を促進し、都市の活力・賑わいの持続に寄与し、まちづくり推進を支援します。



▼ 国道20号の通過交通量

(台/日)

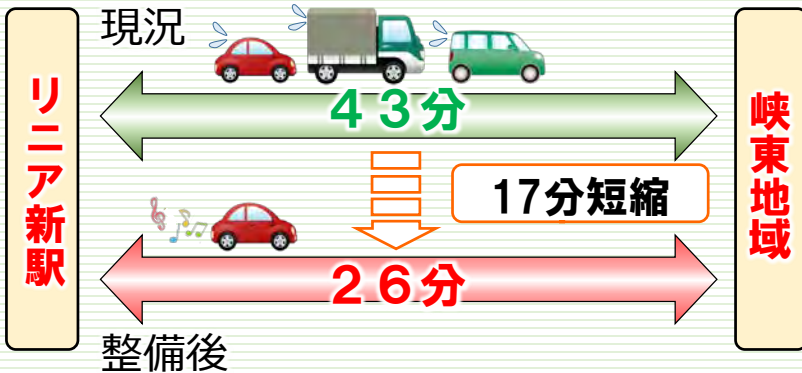


1. 甲府外郭環状道路 東区間の必要性

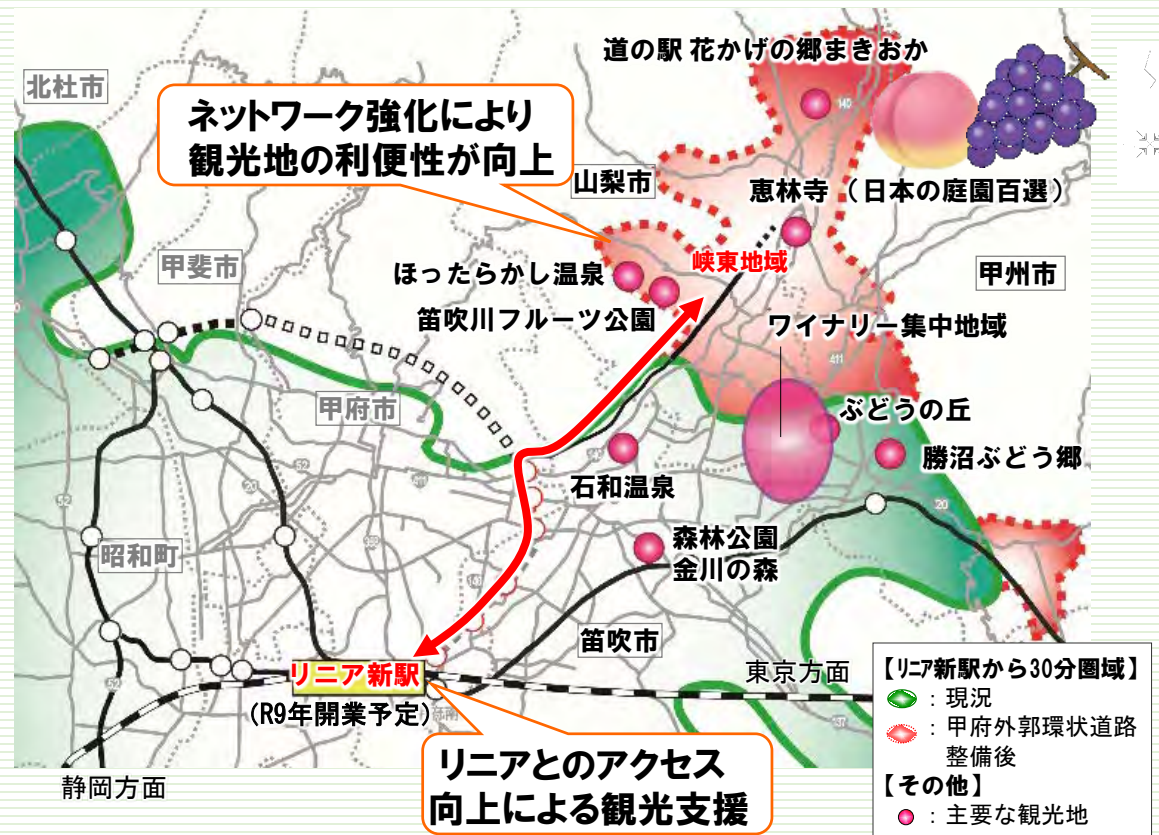
- R9年リニア中央新幹線（東京－名古屋間）開業により甲府－東京間が約25分で結ばれるメリットを活かして山梨県では、東京都心からの1時間圏域の拡大を推進しています。
- 東区間の整備は、この1時間圏域拡大や、峡東地域等の観光活性化に貢献します。

▼リニア新駅～峡東地域※の所要時間（混雑時）

※道の駅 花かげの郷まきおかを代表として算出



出典：H22道路交通センサス（混雑時旅行速度）より算出
（甲府外郭環状道路は、70km/hを用いて試算）



出典：山梨県リニア活用基本構想にあるアクセス30分圏域に基づき算出

2. 都市計画道路の概要(変更の概要)

甲府及び笛吹川都市計画道路の変更(山梨県決定)

甲府及び笛吹川都市計画道路中、3・4・107号甲府外郭環状道路東区間を次のように変更する。

種別	名称		位置			区域	構造形式				備考
	番号	路線名	起点	終点	主な経過地	延長	構造形式	車線の数	幅員	地表式の区間における鉄道等との交差の構造	
幹線街路	3・4・107	甲府外郭環状道路東区間	甲府市小曲町	甲府市桜井町	笛吹市石和町東油川 笛吹市石和町広瀬	約 9,220m		4 車線	18m		嵩上式:L=9,220m
	構造形式の内訳		甲府市小曲町	甲府市桜井町	笛吹市石和町東油川 笛吹市石和町広瀬	約 9,220m	嵩上式	4 車線	18m		嵩上式(高架式): L=6,750m 嵩上式(盛土式): L=2,470m
	理由	甲府市及び笛吹川都市計画道路3・4・107号 甲府外郭環状道路東区間について、平成25年3月7日の当初は本線部の幅員のみを都市計画決定していたが、今般、測量、詳細設計等の結果を踏まえ法面や側道等の区域が明確になったことなどから、都市計画変更を行う。									

2. 都市計画道路の概要(変更の概要)

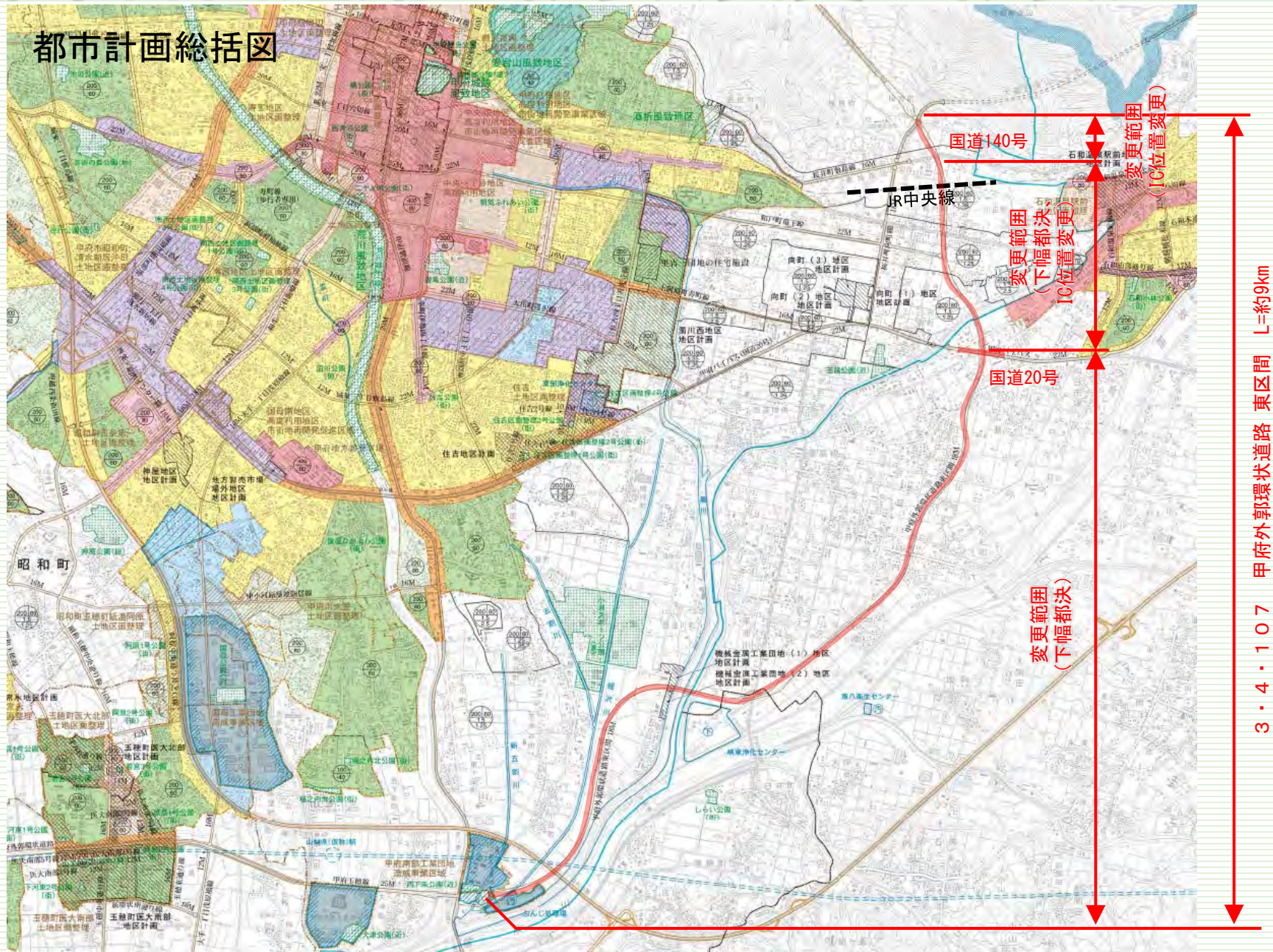
<新>

種別	名称		位置			区域	構造形式				備考
	番号	路線名	起点	終点	主な経過地		延長	構造形式	車線の数	幅員	
幹線街路	3・4・107	甲府外郭環状道路東区間	甲府市小曲町	甲府市桜井町	笛吹市石和町東油川 笛吹市石和町広瀬	約 9,220m		4 車線	18m		嵩上式:L=9,220m
	構造形式の内訳		甲府市小曲町	甲府市桜井町	笛吹市石和町東油川 笛吹市石和町広瀬	約 9,220m	嵩上式	4 車線	18m		嵩上式(高架式): L=6,750m 嵩上式(盛土式): L=2,470m

<旧>



種別	名称		位置			区域	構造形式				備考
	番号	路線名	起点	終点	主な経過地		延長	構造形式	車線の数	幅員	
幹線街路	3・4・107	甲府外郭環状道路東区間	甲府市小曲町	甲府市桜井町	笛吹市石和町東油川 笛吹市石和町広瀬	約 9,220m		4 車線	18m		嵩上式:L=9,220m
	構造形式の内訳		甲府市小曲町	甲府市桜井町	笛吹市石和町東油川 笛吹市石和町広瀬	約 9,220m	嵩上式	4 車線	18m		

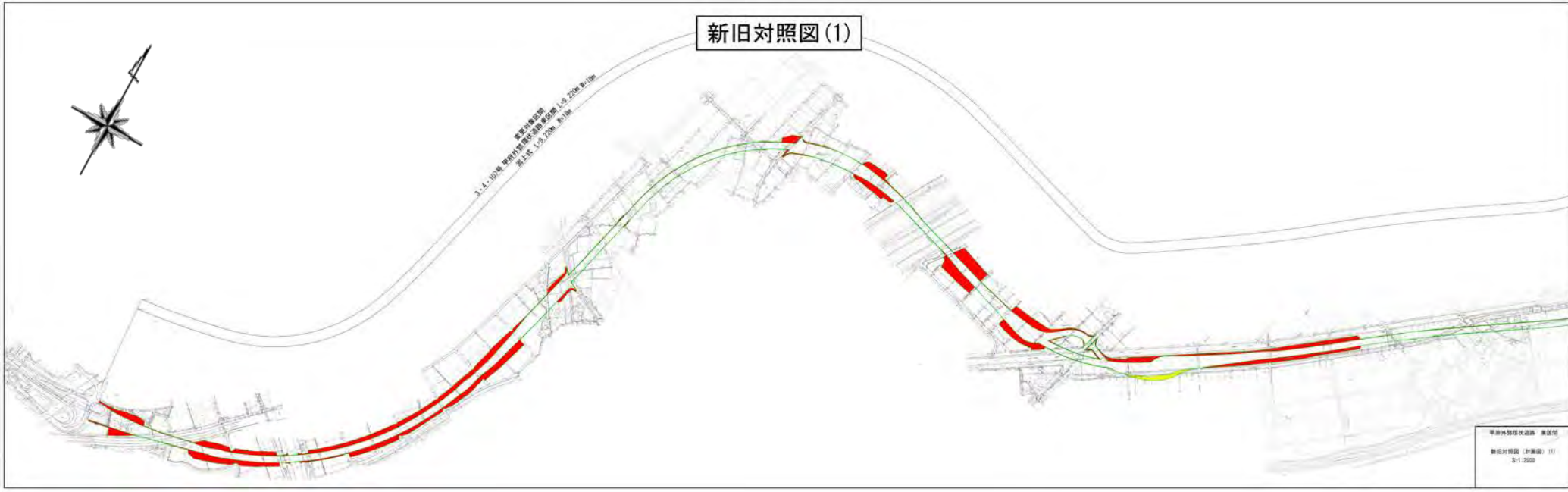
2. 都市計画道路の概要(変更の概要)



3. 都市計画道路の変更(新旧対照図)

凡例

	変更増	都市計画区域
	変更減	都市計画区域



3. 都市計画道路の変更(新旧対照図)

凡例

	変更増	都市計画区域
	変更減	都市計画区域

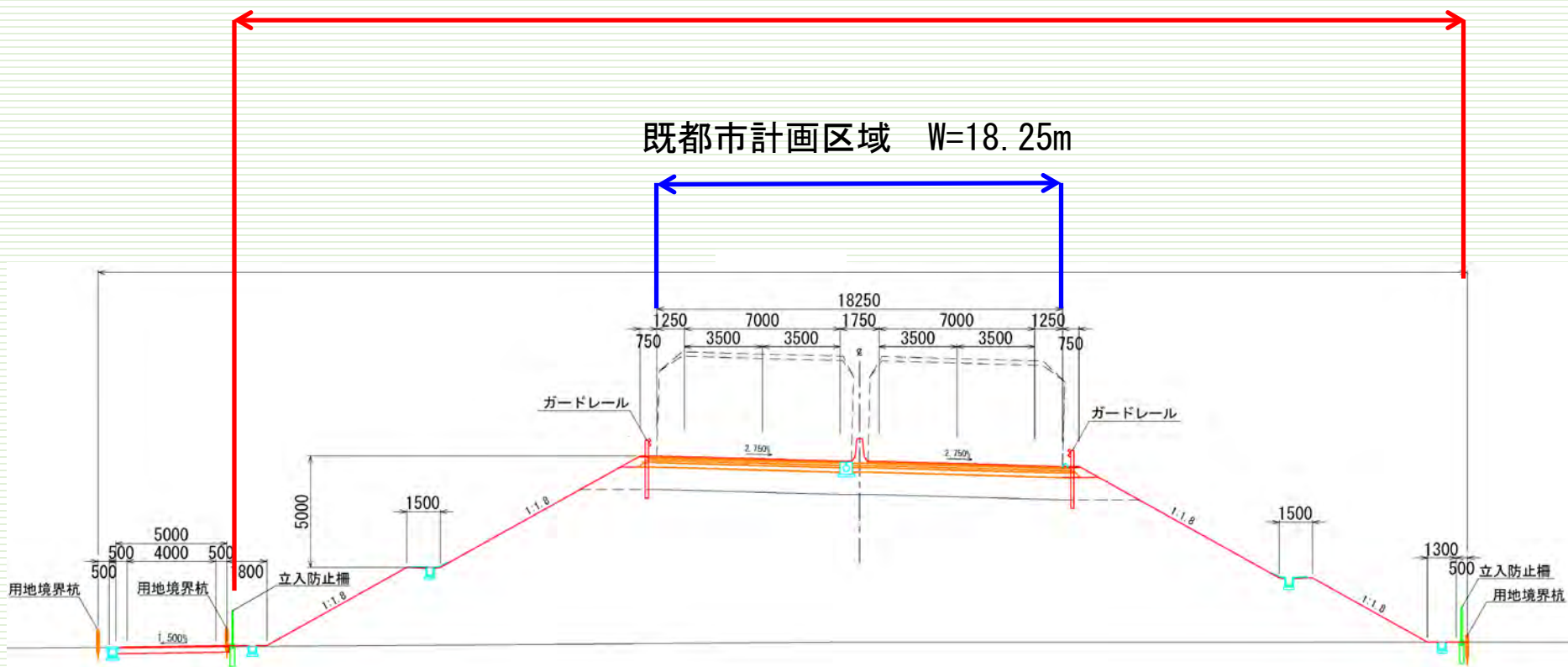
新旧対照図(2)



3. 都市計画道路の変更(標準断面図: 土工部) (一般区間)

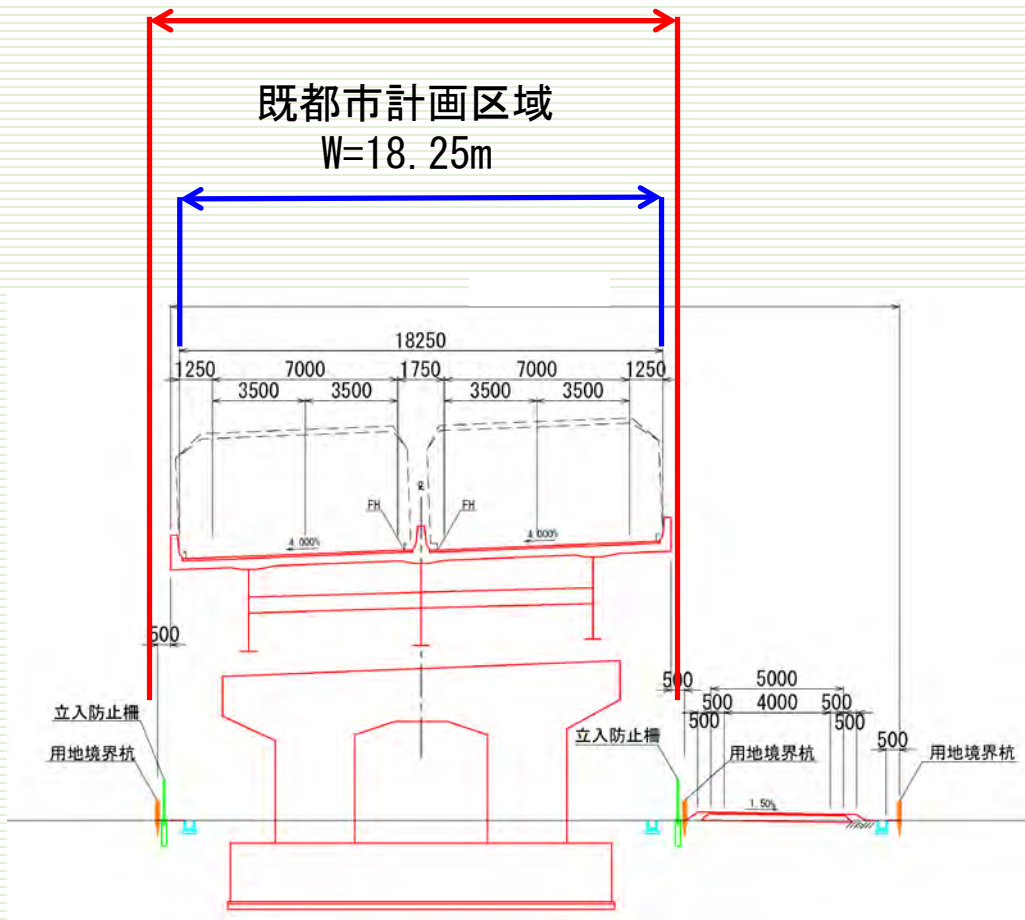
変更都市計画区域 W=21~84m

既都市計画区域 W=18.25m



3. 都市計画道路の変更(標準断面図:橋梁部) (一般区間)

変更都市計画区域 W=21~39m



3. 都市計画道路の変更(標準断面図:橋梁部) (インターチェンジ区間)

変更都市計画区域 W=40~55m

既都市計画区域
W=18.25m

