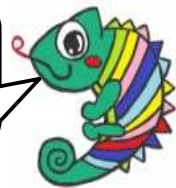


新入社員講座



講座	第1回	第2回
実施日時	令和6年 4月 8日(月) 9日(火) 9:30~16:30 (総時間数12時間)	令和6年 4月 11日(木) 12日(金) 9:30~16:30 (総時間数12時間)
内容	<p>新入社員として働く方を対象とした講座です。</p> <ul style="list-style-type: none"> ・社会人としての心構え ・仕事の効果的な進め方 ・ビジネスマナーの基本と応対 など <p>(挨拶、電話応対、言葉遣い、身だしなみ、コミュニケーション他)</p> <p>※実技も行い、すぐに使える技術を学びます。</p> <p>※2講座同じ内容です。</p>	
定員	<p>各20人</p> <p>※先着順ですが、受付開始日に申込者が定員を超えた場合は、この日の申込者全員について抽選で受講者を決定します。</p>	
講師	小林 和美 氏 (キャリア・コンサルタント)	
費用	<p>受講料1,100円 テキスト代1,430円</p> <p>(キャンセルによる受講料の返金はいたしかねますのでご了承ください。)</p>	
テキスト	『2024 新入社員基礎講座』 ISBN: 978-4-86326-369-7 経営書院 1,430円 (税込)	
受付期間	3月1日~3月25日	3月1日~3月28日
場所 (問い合わせ)	<p>山梨県立就業支援センター</p> <p>電話055 (251) 3210 FAX055 (251) 3221</p> <p>(甲府市塩部4-5-28)</p>	

社会人としての第一歩
ﾌｰ\(^o^)/ﾌｰ
by しゅうくん



電子申請はこちらを
スキャンしてください→

FAXで申込の場合は、送信後、確認の電話をお願いします。
FAX・電子申請とあわせ先着順で受講者を決定します。
ただし、受付開始日に申込者が定員を超えた場合は、
この日の申込者全員について抽選で受講者を決定します。
また、受講申込みが少ない場合は、実施しない場合があります。
受付終了後、受講者あてに受講案内(受講決定通知)と
受講料納入通知書(振り込み書)を郵送します。
受講料は、納入期限までに金融機関での納入をお願いします。



県のホームページから電子申請による
お申し込み可能です。