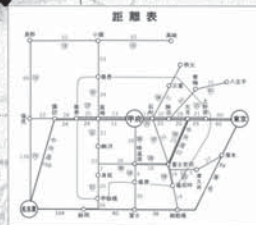
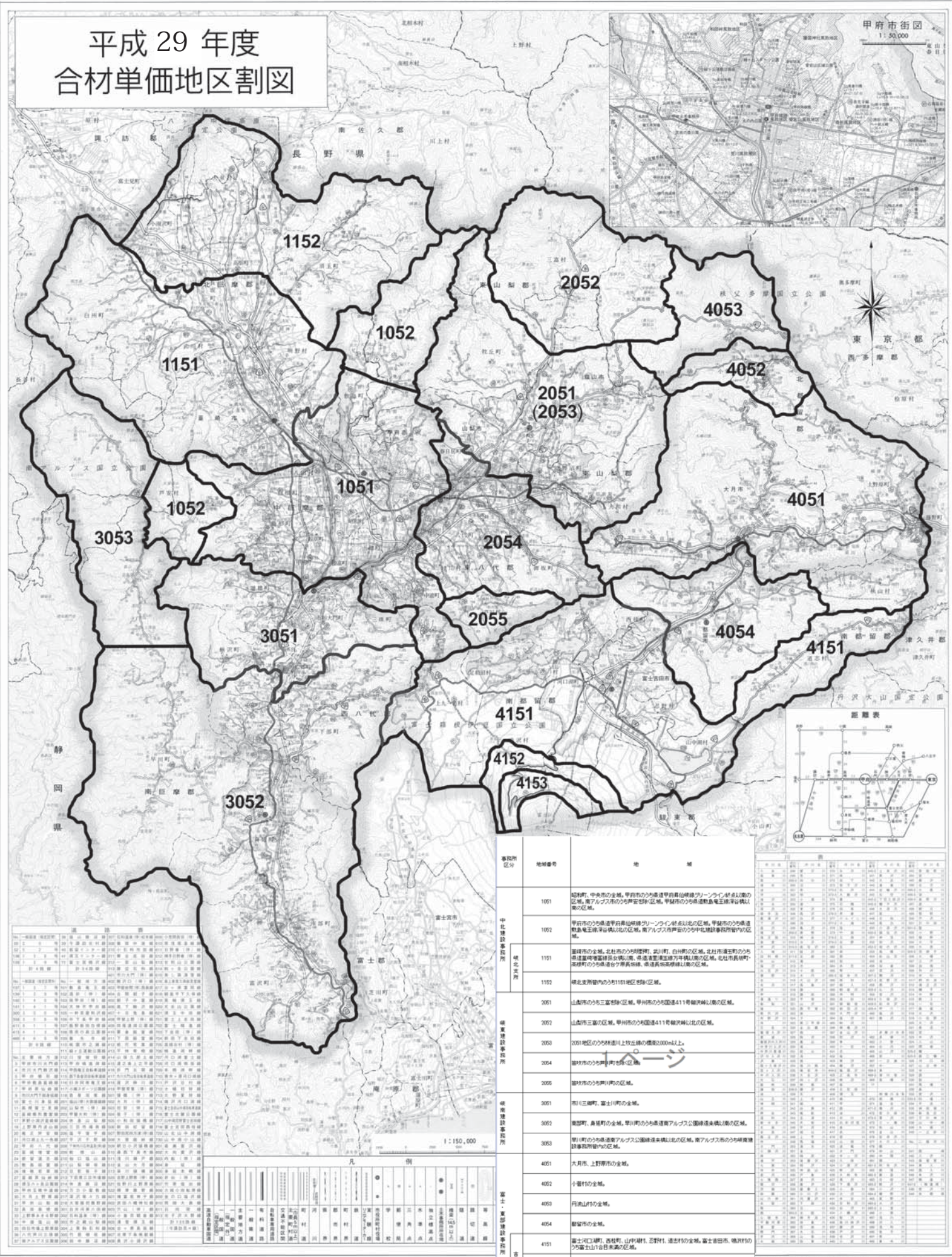


# 山梨県管内図

## 平成29年度 合材単価地区割図



事務所区分	地域番号	地域
中北建設事務所	1001	昭和町、中央市の全域、甲府市のうち東通甲府線沿線グリーンライン併走区間の区域、南アルプス市のうち芦安町地区、甲府市のうち東通甲府線沿線山手線併走区間の区域。
	1002	甲府市のうち東通甲府線沿線グリーンライン併走区間以北の区域、甲府市のうち東通甲府線沿線山手線併走区間の区域、南アルプス市のうち中北建設事務所管内の区域。
城北事務所	1101	富士川町の全域、北杜市のうち昭和町、武川町、白川町の区域、北杜市連立町のうち東通甲府線沿線山手線併走区間、東通甲府線沿線山手線併走区間以北の区域、北杜市高野町・高野町のうち東通甲府線沿線山手線併走区間の区域。
	1102	城北支所管内のうち1101地区を除く区域。
東富士建設事務所	2001	山梨市のうち三富支所区域、甲府市のうち国道411号線以南以北の区域。
	2002	山梨市三富の区域、甲府市のうち国道411号線以南以北の区域。
	2003	2001地区のうち林道川上牧止線の標高2000m以上の区域。
	2004	昭和市のうち中川町区域。
	2005	昭和市のうち中川町の区域。
南富士建設事務所	3001	市川三郷町、富士川町の全域。
	3002	東部町、身延町の全域、甲府市のうち東通アルプス公園線未供用区間の区域。
	3003	甲府市のうち東通アルプス公園線未供用区間以北の区域、南アルプス市のうち東通建設事務所管内の区域。
富士・東部建設事務所	4001	大月市、上野原市の全域。
	4002	小瀬町の全域。
	4003	丹波山村の全域。
	4004	都留市の全域。
	4101	富士山1合目以上5合目以下の区域、富士山南麓、鳴沢村のうち富士山1合目未満の区域。
	4102	富士山の合目以上の区域。
宮田支所	4103	富士山の合目以上5合目以下の区域。

距離表		凡例	
1001	昭和町、中央市の全域	1	市界
1002	甲府市のうち東通甲府線沿線グリーンライン併走区間の区域	2	町界
1002	南アルプス市のうち芦安町地区	3	村界
1002	甲府市のうち東通甲府線沿線山手線併走区間の区域	4	支所界
1101	富士川町の全域	5	支所界
1101	北杜市のうち昭和町、武川町、白川町の区域	6	支所界
1101	北杜市連立町のうち東通甲府線沿線山手線併走区間	7	支所界
1101	東通甲府線沿線山手線併走区間以北の区域	8	支所界
1101	北杜市高野町・高野町のうち東通甲府線沿線山手線併走区間の区域	9	支所界
1102	城北支所管内のうち1101地区を除く区域	10	支所界
2001	山梨市のうち三富支所区域	11	支所界
2001	甲府市のうち国道411号線以南以北の区域	12	支所界
2002	山梨市三富の区域	13	支所界
2002	甲府市のうち国道411号線以南以北の区域	14	支所界
2003	2001地区のうち林道川上牧止線の標高2000m以上の区域	15	支所界
2004	昭和市のうち中川町区域	16	支所界
2005	昭和市のうち中川町の区域	17	支所界
3001	市川三郷町、富士川町の全域	18	支所界
3002	東部町、身延町の全域	19	支所界
3002	甲府市のうち東通アルプス公園線未供用区間の区域	20	支所界
3003	甲府市のうち東通アルプス公園線未供用区間以北の区域	21	支所界
3003	南アルプス市のうち東通建設事務所管内の区域	22	支所界
4001	大月市、上野原市の全域	23	支所界
4002	小瀬町の全域	24	支所界
4003	丹波山村の全域	25	支所界
4004	都留市の全域	26	支所界
4101	富士山1合目以上5合目以下の区域	27	支所界
4101	富士山南麓、鳴沢村のうち富士山1合目未満の区域	28	支所界
4102	富士山の合目以上の区域	29	支所界
4103	富士山の合目以上5合目以下の区域	30	支所界