

平成31年度山梨県公立高等学校入学者選抜の基本事項について

平成31年度山梨県公立高等学校入学者選抜の基本事項について、次のとおり定める。

なお、本基本事項中、全日制の課程、定時制の課程及び通信制の課程については、山梨県立高等学校及び甲府市立甲府商業高等学校の各課程をいう。

また、北杜市立甲陵高等学校の入学者選抜については、別途北杜市教育委員会が定める。

第1 全日制の課程における前期募集

1 実施校

すべての高等学校、学科において前期募集を実施する。

2 募集人員

前期募集の募集人員は、募集定員のうち、次の(1)から(4)のそれぞれの範囲の中から各高等学校長が決定した比率をもとに、教育委員会が定める。

(1) 普通科については、募集定員の40%以内

(2) 理数科、英語科、文理科、英語理数科、探究科（以下「専門教育学科」という。）については、募集定員の40%以内

(3) 職業に関する学科については、募集定員の50%以内

(4) 総合学科については、募集定員の50%以内

3 出願資格

前期募集に出願できる者は、次の条件をいずれも満たす者とする。

(1) 中学校若しくはこれに準ずる学校若しくは義務教育学校を平成31年3月に卒業する見込みの者又は中等教育学校の前期課程を同月に修了する見込みの者

(2) 当該高等学校を志望する動機や理由が明白・適切であり、各高等学校長が定める「出願の条件」に適合すると自ら考える者

4 出願の制限

出願は、1人1校、1学科に限る。

5 出願期間

平成31年1月18日（金）（一括受付）、1月21日（月）の午前9時から午後4時まで及び1月22日（火）の午前9時から正午まで

6 検査

(1) 検査方法

面接のほか、各高等学校長が必要と認める場合は、特色適性検査、特技、個性表現のいずれか（複数可）を併せて実施する。

(2) 検査期日

平成31年1月31日（木）、2月1日（金）

7 選抜方法

各高等学校長が定める「選抜資料比重」に基づき、調査書、学習活動及び生活状況に関する所見、面接及び各高等学校長が定める検査の成績を総合判定し、選抜する。

8 入学許可予定者の内定

各高等学校長は、平成31年2月8日（金）に中学校長に校長あての前期募集選抜結果内定通知書を交付するとともに、受検者あての前期募集選抜結果通知書を交付する。（中学校長が郵便等による交付を希望する場合には、事前に依頼することとする。）

9 入学許可予定者の発表

全日制の課程における後期募集の入学許可予定者と併せて行う。

第2 全日制の課程における後期募集

1 募集人員

後期募集の募集人員は、募集定員から前期募集の入学許可予定者として内定された者の数を減じた数をもとに、教育委員会が定める。

2 出願資格

後期募集に出願できる者は、次の条件のいずれかを満たす者とする。

- (1) 中学校若しくはこれに準ずる学校若しくは義務教育学校を卒業した者又は平成31年3月に卒業する見込みの者
- (2) 中等教育学校の前期課程を修了した者又は平成31年3月に修了する見込みの者
- (3) 外国において、学校教育における9年の課程を修了した者又は平成31年3月に修了する見込みの者
- (4) 文部科学大臣が中学校の課程と同等の課程を有するものとして認定した在外教育施設の当該課程を修了した者又は平成31年3月に修了する見込みの者
- (5) 中学校を卒業した者と同等以上の学力を有する者として文部科学大臣の指定した者
- (6) 保護者が就学させる義務を猶予又は免除された子等で、文部科学大臣が別に定めるところにより、中学校を卒業した者と同等以上の学力があると認定された者
- (7) その他高等学校において、中学校を卒業し、又は修了した者と同等以上の学力があると認められた者

3 出願の制限

- (1) 出願は、1人1校とする。
- (2) 前期募集の入学許可予定者として内定された者は、後期募集に出願することはできない。
- (3) 定時制及び通信制の課程と併願することはできない。また、特別支援学校高等部と併願することもできない。
- (4) 志願先高等学校に普通科、専門教育学科、総合学科、職業に関する学科の2学科以上が設置されている場合、次に示す学科間で第2希望まで志望順位を付けることができる。
 - ・普通科と専門教育学科
 - ・北杜高等学校及び笛吹高等学校の普通科と総合学科
 - ・都留興譲館高等学校の普通科と工業科
- (5) 志願先高等学校に職業に関する2つ以上の小学科があり、小学科別に募集を実施している場合、職業に関する学科を志願する者は、その小学科に第2希望まで志望順位を付けることができる。

4 出願期間

平成31年2月19日（火）（一括受付）、2月20日（水）の午前9時から午後4時まで及び2月21日（木）の午前9時から正午まで

5 学力検査

(1) 検査教科及び配点

- ア 検査教科は、国語、社会、数学、理科及び英語(リスニング検査を含む。)の5教科とする。
- イ 配点は、各検査教科100点とする。ただし、専門教育学科及び普通科のコースの指定については、検査教科の配点を変えて行うことがある。

(2) 検査期日

平成31年3月5日（火）

(3) 検査時間

国語は55分とし、社会、数学、理科及び英語は各45分とする。

6 追検査

(1) 対象者

インフルエンザ等の感染症等不慮のやむを得ない事情により、学力検査を欠席した者。

(2) 検査方法

学力検査を実施する。検査教科、配点、検査時間は、後期募集の学力検査に準ずる。

(3) 検査期日

平成31年3月9日(土)

7 選抜方法

(1) 調査書の記録及び学力検査又は追検査の成績を総合判定し、選抜する。

(2) 判定に当たっては、調査書の記録と学力検査又は追検査の成績を同等に扱う。

8 入学許可予定者の発表

平成31年3月13日(水)

第3 全日制の課程における再募集

1 実施校

入学者選抜の結果、高等学校において、入学許可予定者が学科の募集定員に満たない場合は、再募集を実施する。

2 出願資格

再募集に出願できる者は、全日制課程における後期募集又は定時制の課程における入学者選抜の学力検査受検者(病気等やむを得ない理由により学力検査を受検することができなかつたと志願先高等学校長が認める者を含む。)で、出願時に、県内の公・私立のいずれの高等学校にも合格していない者とする。

3 出願の制限

(1) 出願は、1人1校とする。

(2) 定時制及び通信制の課程と併願することはできない。また、特別支援学校高等部の再募集と併願することもできない。

(3) 志願先高等学校に普通科、専門教育学科、総合学科、職業に関する学科の2学科以上があり、2学科以上で募集を実施している場合、次に示す学科間で第2希望まで志望順位を付けることができる。

- ・普通科と専門教育学科
- ・北杜高等学校及び笛吹高等学校の普通科と総合学科
- ・都留興譲館高等学校の普通科と工業科

(4) 志願先高等学校に職業に関する2つ以上の小学科があり、小学科別に2つ以上で募集を実施している場合、職業に関する学科を志願する者は、その小学科に第2希望まで志望順位を付けることができる。

4 出願期間

平成31年3月13日(水)の午後1時から午後4時まで、3月14日(木)の午前9時から午後4時まで及び3月15日(金)の午前9時から正午まで

5 検査

(1) 検査方法

面接のほか、作文又は新たに行う学力検査を実施する。

(2) 検査期日

平成31年3月18日(月)

6 選抜方法

学力検査の成績及び調査書の記録と併せて、再募集に当たって実施する面接の結果並びに作文又は新たに行う学力検査の成績を総合判定し、選抜する。

7 入学許可予定者の発表

平成31年3月20日(水)

第4 定時制の課程における入学者選抜

1 募集人員

募集人員は別に定める。

2 出願資格

全日制の課程における後期募集に準ずる。

3 出願の制限

(1) 出願は、1人1校とする。

(2) 全日制の課程における前期募集の入学許可予定者として内定された者は、出願することはできない。

(3) 全日制及び通信制の課程と併願することはできない。また、特別支援学校高等部と併願することもできない。

(4) 中央高等学校を志願する者は、学科・部にとらわれず、第2希望まで志望順位を付けることができる。

4 出願期間

平成31年2月19日(火) (一括受付)、2月20日(水)の午前9時から午後4時まで及び2月21日(木)の午前9時から正午まで

5 検査

(1) 検査方法

学力検査及び面接を実施する。

(2) 学力検査の検査教科及び配点

ア 検査教科は、国語、社会、数学、理科及び英語(リスニング検査を含む。)の5教科とする。

イ 配点は、各検査教科100点とする。

(3) 検査期日

平成31年3月5日(火)、3月6日(水)

(4) 検査時間

国語は55分とし、社会、数学、理科及び英語は各45分とする。

6 追検査

(1) 対象者

インフルエンザ等の感染症等不慮のやむを得ない事情により、学力検査又は面接、あるいはその両方を欠席した者。

(2) 検査方法

学力検査・面接を実施する。学力検査の検査教科、配点、検査時間は、定時制募集の学力検査に準ずる。

(3) 検査期日

平成31年3月9日(土)

7 選抜方法

調査書の記録、学力検査又は追検査の成績及び面接の結果を総合判定し、選抜する。

8 入学許可予定者の発表

平成31年3月13日(水)

第5 定時制の課程における再募集

1 実施校

定時制の課程を設置する高等学校で、入学者選抜の結果、入学許可予定者が学科の募集定員に満たない場合は、再募集を実施する。

2 出願資格

全日制の課程における後期募集に準ずる。

3 出願の制限

(1) 出願は、1人1校とする。

(2) 全日制及び定時制の課程並びに特別支援学校高等部における入学許可予定者は、出願することとはできない。なお、全日制の課程及び特別支援学校高等部における再募集に出願した者は、その入学許可予定者の発表があるまで出願することとはできない。

(3) 通信制の課程と併願することとはできない。

(4) 中央高等学校が2つ以上の学科・部で募集を実施している場合、志願する者は、学科・部にとらわれず、第2希望まで志望順位を付けることができる。

4 出願期間

平成31年3月18日(月)、3月19日(火)、3月20日(水)の午前9時から午後4時まで及び3月22日(金)の午前9時から正午まで

5 検査

(1) 検査方法

再募集に当たっての学力検査及び面接を実施する。

(2) 学力検査の検査教科

検査教科は、国語、数学及び英語の3教科とする。

(3) 検査期日

平成31年3月25日(月)

6 選抜方法

調査書の記録、再募集に当たっての学力検査の成績及び面接の結果を総合判定し、選抜する。

7 入学許可予定者の発表

平成31年3月27日(水)

第6 通信制の課程における入学者選抜

1 実施校

中央高等学校の普通科及び衛生看護科

2 募集人員

募集人員は別に定める。

3 出願資格

全日制の課程における後期募集に準ずるほか、山梨県内に住所を有する者であること。衛生看護科については、さらに甲府看護専門学校准看護学科の在学者若しくは卒業生若しくは入学許可予定者に限る。

4 出願の制限

- (1) 全日制及び定時制の課程並びに特別支援学校高等部と併願することはできない。
- (2) 全日制及び定時制の課程並びに特別支援学校高等部における入学許可予定者は、出願することができない。

5 出願期間

- 第1期：平成31年3月12日（火）、3月14日（木）、3月15日（金）の午前9時から午後4時まで
- 第2期：平成31年3月22日（金）、3月26日（火）、3月28日（木）の午前9時から午後4時まで

6 検査

(1) 検査方法

面接、作文及び筆記検査を実施する。

(2) 検査期日

- ・面接は出願時に行う。
- ・次の第1期、第2期検査期日に、作文及び筆記検査を行う。
 - 第1期出願期間の出願者を対象とする第1期検査：平成31年3月18日（月）
 - 第2期出願期間の出願者を対象とする第2期検査：平成31年3月29日（金）

7 選抜方法

調査書の記録、面接、作文及び筆記検査の成績を総合判定し、選抜する。

8 入学許可予定者の発表

第1期検査受検者については平成31年3月20日（水）付けで、第2期検査受検者については平成31年4月4日（木）付けで通知する。

第7 実施要項

詳細については、別に定める「平成31年度山梨県公立高等学校入学者選抜実施要項」による。

平成31年度公立高等学校入学者選抜日程(全日制・定時制課程)

平成31年 1月		平成31年 2月		平成31年 3月		通信制	
1	火	1	金 前期募集検査	1	金		
2	水	2	土	2	土		
3	木	3	日	3	日		
4	金	4	月	4	月		
5	土	5	火	5	火	全日制後期募集検査・定時制検査	
6	日	6	水	6	水	定時制検査	
7	月	7	木	7	木		
8	火	8	金 前期募集内定	8	金		
9	水	9	土	9	土	追検査	
10	木	10	日	10	日		
11	金	11	月 建国記念の日	11	月		
12	土	12	火	12	火	1期出願期間	
13	日	13	水	13	水	入学許可予定者発表	
14	月 成人の日	14	木	14	木	再募集 出願期間 全日制	
15	火	15	金	15	金	1期出願	
16	水	16	土	16	土		
17	木	17	日	17	日		
18	金	18	月	18	月	全日制再募集検査	
19	土	19	火	19	火	出願期間 定時制再募集	
20	日	20	水	20	水		全日制再募集入学許可予定者発表
21	月	21	木	21	木		春分の日
22	火	22	金	22	金		2期出願期間
23	水	23	土	23	土		
24	木	24	日	24	日		
25	金	25	月	25	月	定時制再募集検査	
26	土	26	火	26	火	2期出願期間	
27	日	27	水	27	水	定時制再募集入学許可予定者発表	
28	月	28	木	28	木	2期出願期間	
29	火			29	金	2期検査	
30	水			30	土		
31	木 前期募集検査			31	日		

通信制入学許可予定者発表日

2期:4月4日(木)

平成30年度公立高等学校入学者選抜日程(全日制・定時制・通信制課程)

参考

平成30年 1月		平成30年 2月		平成30年 3月		通信制
1	月	1	木	1	木	
2	火	2	金	2	金	
3	水	3	土	3	土	
4	木	4	日	4	日	
5	金	5	月	5	月	
6	土	6	火	6	火	
7	日	7	水	7	水	全日制後期募集検査・定時制検査
8	月 成人の日	8	木	8	木	前期募集内定 定時制検査
9	火	9	金	9	金	
10	水	10	土	10	土	追検査
11	木	11	日	11	日	
12	金	12	月	12	月	
13	土	13	火	13	火	1期出願期間
14	日	14	水	14	水	入学許可予定者発表
15	月	15	木	15	木	出願期間 再募集期間 全日制
16	火	16	金	16	金	1期出願
17	水	17	土	17	土	
18	木	18	日	18	日	
19	金	19	月	19	月	全日制再募集検査 出願期間 定時制再募集
20	土	20	火	20	火	1期検査
21	日	21	水	21	水	春分の日
22	月	22	木	22	木	全日制再募集入学許可予定者発表 1期発表
23	火	23	金	23	金	2期出願期間
24	水	24	土	24	土	
25	木	25	日	25	日	
26	金	26	月	26	月	定時制再募集検査
27	土	27	火	27	火	2期出願期間
28	日	28	水	28	水	定時制再募集入学許可予定者発表
29	月			29	木	2期出願期間
30	火			30	金	2期検査
31	水			31	土	

通信制入学許可予定者発表日

2期:4月5日(木)

山梨県教員勤務実態調査の集計結果について【概要】

1 調査の概要

(1) 調査の目的

文部科学省が、平成28年10月～11月に教員勤務実態調査を実施し、平成29年4月に調査の集計（速報値）を公表した。本県においても、県立学校を含めて同様の調査を行うことで、教員の勤務実態を把握するとともに、全国との比較等を通して、今後の教員の多忙化改善に向けた取り組みへの基礎資料とする。

(2) 調査実施時期

- ① 県立学校 9月25日～10月1日（予備：10月2日～8日）
- ② 小中学校 10月16～22日（予備：10月23～29日）

(3) 調査内容

文部科学省で行った全国調査を基に行うが、文部科学省より公表されていない部分に関しては、公表資料から準じた内容で調査を実施する。県立学校については、文科省調査の設問及び回答選択肢を県立学校用に修正したものとする。

2 小学校

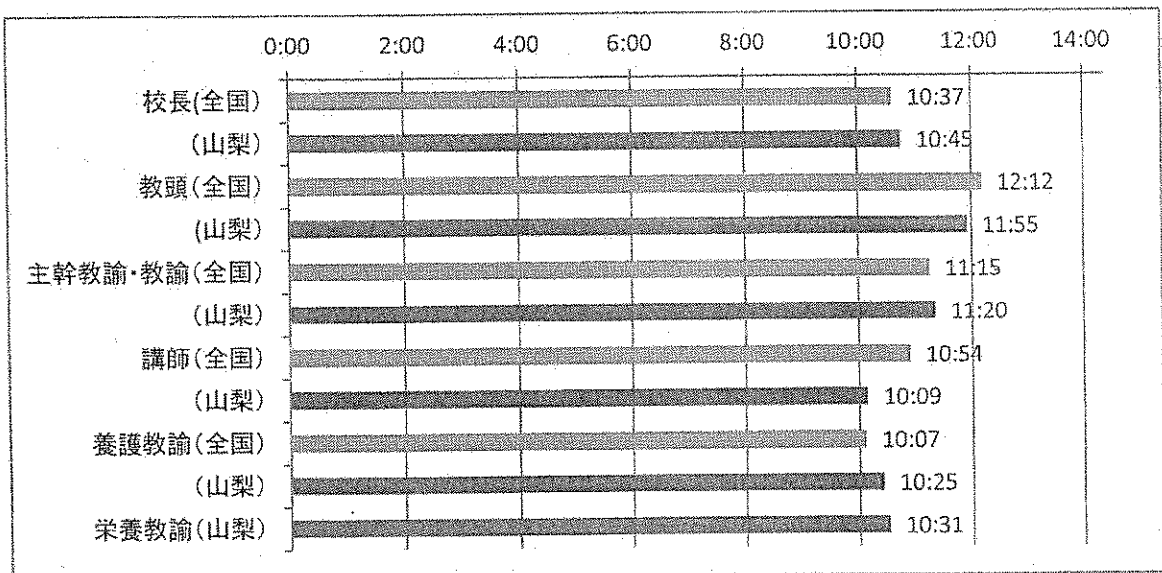
(1) 調査対象 県内公立小学校 抽出校65校の教員

(2) 回答率

調査対象人数	調査集計人数	回答率
1,142人	1,121人	98.2%

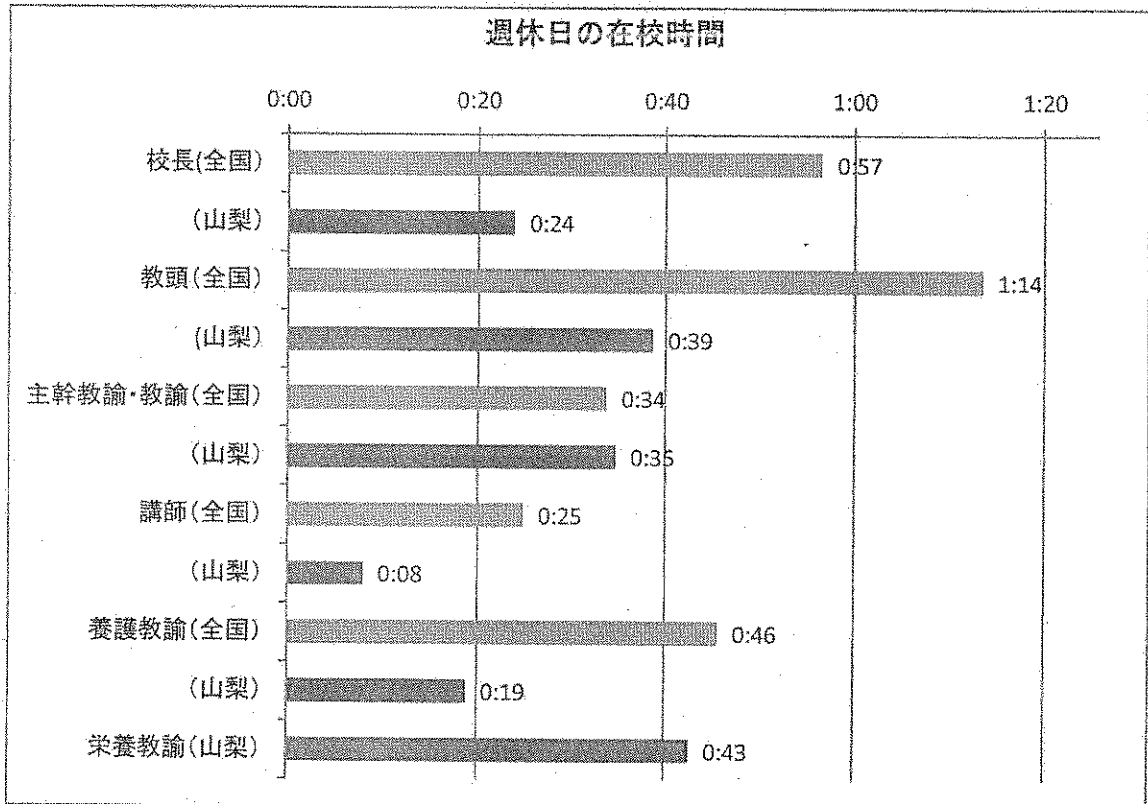
(3) 勤務時間に係る調査結果

① 勤務日における教員の1日当たり在校時間（持ち帰り時間は含まない）



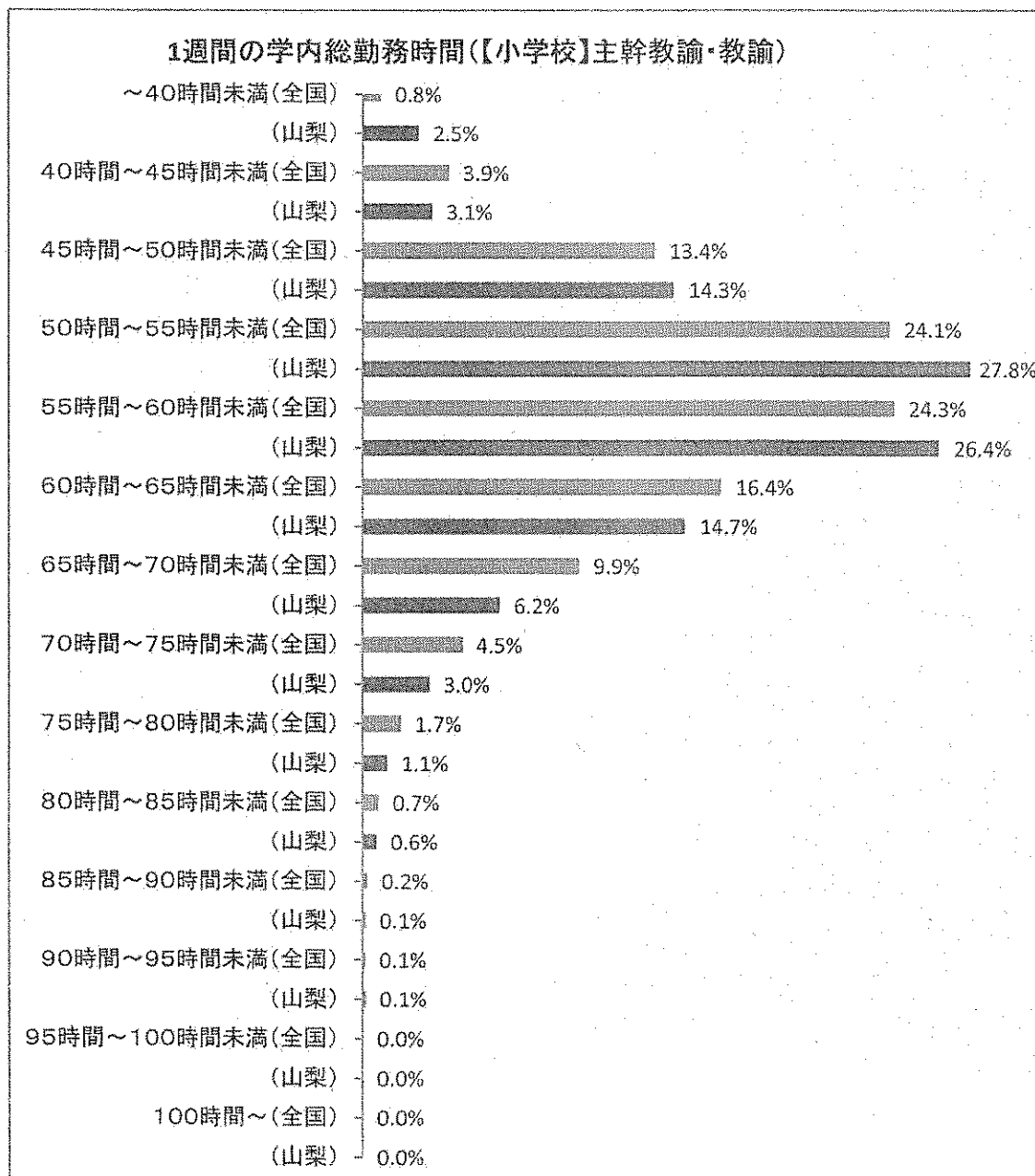
- 全国と比較して、山梨県の教員で勤務日の在校時間が突出して長い職はなく、ほぼ全国値と同等の状況にある。
- 在校時間が一番短いのは講師で10時間9分、一番長いのは教頭で11時間55分となっている。

② 週休日における教員の1日当たり在校時間（持ち帰り時間は含まない）



- 週休日については、主幹教諭・教諭は35分と、全国とほぼ同等の在校時間であるが、他の職は全国に比べて在校時間が短い。

③ 1週間（7日間）の学内総勤務時間（主幹教諭・教諭）



- 主幹教諭・教諭の1週間の学内総勤務時間は、45～50時間未満、50～55時間未満、55時間～60時間未満に該当する教員の割合は全国よりも高く、60時間を超える時間帯では、全国に比べて低い割合となっている。
- 週50～55時間未満に該当する教員の割合が27.8%、55～60時間未満が26.4%であり、全国と同様、この2つの時間帯に該当する教員の割合が高くなっている。

- (4) 勤務日における教諭の業務内容（出勤から退勤までの30分毎の業務内容の調査を行い、複数の業務が該当する場合には、最も負担の大きい業務を回答）

コード	業務の概要	全国	山梨	全国との差
a	朝の業務	0:35	0:41	+ 0:06
b1	授業（主担当）	4:06	3:33	- 0:33
b2	授業（補助）	0:19	0:17	- 0:02
c	授業準備	1:17	1:23	+ 0:06
d	学習指導	0:15	0:12	- 0:03
e	成績処理	0:33	0:36	+ 0:03
f	生徒指導（集団）	1:00	1:13	+ 0:13
g	生徒指導（個別）	0:05	0:05	± 0:00
h	部活動・クラブ活動	0:07	0:05	- 0:02
i	児童会・生徒会指導	0:03	0:05	+ 0:02
j	学校行事	0:26	0:28	+ 0:02
k	学年・学級経営	0:24	0:27	+ 0:03
l	学校経営	0:22	0:29	+ 0:07
m1	職員会議・学年会などの会議	0:20	0:17	- 0:03
m2	個別の打ち合わせ	0:04	0:04	± 0:00
n1	事務（調査への回答）	0:01	0:10	+ 0:09
n2	事務（学納金関連）	0:01	0:01	± 0:00
n3	事務（その他）	0:15	0:15	± 0:00
o	校内の研修	0:13	0:21	+ 0:08
p	保護者・PTA対応	0:07	0:06	- 0:01
q	地域対応	0:01	0:01	± 0:00
r	行政・関係団体対応	0:02	0:03	+ 0:01
s	校務としての研修	0:13	0:14	+ 0:01
t	会議・打合せ（校外）	0:05	0:06	+ 0:01
u	その他の校務	0:09	0:12	+ 0:03

○授業時間（主担当）は全国値より短いですが、生徒指導（集団）や事務処理及び校内の研修時間、学校経営（分掌業務）、朝の業務が長い傾向にある。

(5) 週休日における教諭の業務内容 (在校時間)

コード	業務の概要	全国	山梨	全国との差
a	朝の業務	0:02	0:00	－ 0:02
b1	授業 (主担当)	0:07	0:00	－ 0:07
b2	授業 (補助)	0:01	0:00	－ 0:01
c	授業準備	0:13	0:09	－ 0:04
d	学習指導	0:00	0:00	± 0:00
e	成績処理	0:05	0:02	－ 0:03
f	生徒指導 (集団)	0:01	0:00	－ 0:01
g	生徒指導 (個別)	0:00	0:00	± 0:00
h	部活動・クラブ活動	0:04	0:01	－ 0:03
i	児童会・生徒会指導	0:00	0:00	± 0:00
j	学校行事	0:09	0:02	－ 0:07
k	学年・学級経営	0:03	0:02	－ 0:01
l	学校経営	0:03	0:02	－ 0:01
m1	職員会議・学年会などの会議	0:00	0:00	± 0:00
m2	個別の打ち合わせ	0:00	0:00	± 0:00
n1	事務 (調査への回答)	0:00	0:00	± 0:00
n2	事務 (学納金関連)	0:00	0:00	± 0:00
n3	事務 (その他)	0:02	0:02	± 0:00
o	校内の研修	0:01	0:00	－ 0:01
p	保護者・PTA対応	0:03	0:00	－ 0:03
q	地域対応	0:02	0:00	－ 0:02
r	行政・関係団体対応	0:00	0:00	± 0:00
s	校務としての研修	0:00	0:02	＋ 0:02
t	会議・打合せ (校外)	0:00	0:01	＋ 0:01
u	その他の校務	0:01	0:02	＋ 0:01

○週休日は、授業準備や成績処理、学校行事の準備、学級経営に係る業務などを行うなど、全国とほぼ同様の傾向にある。

3 中学校

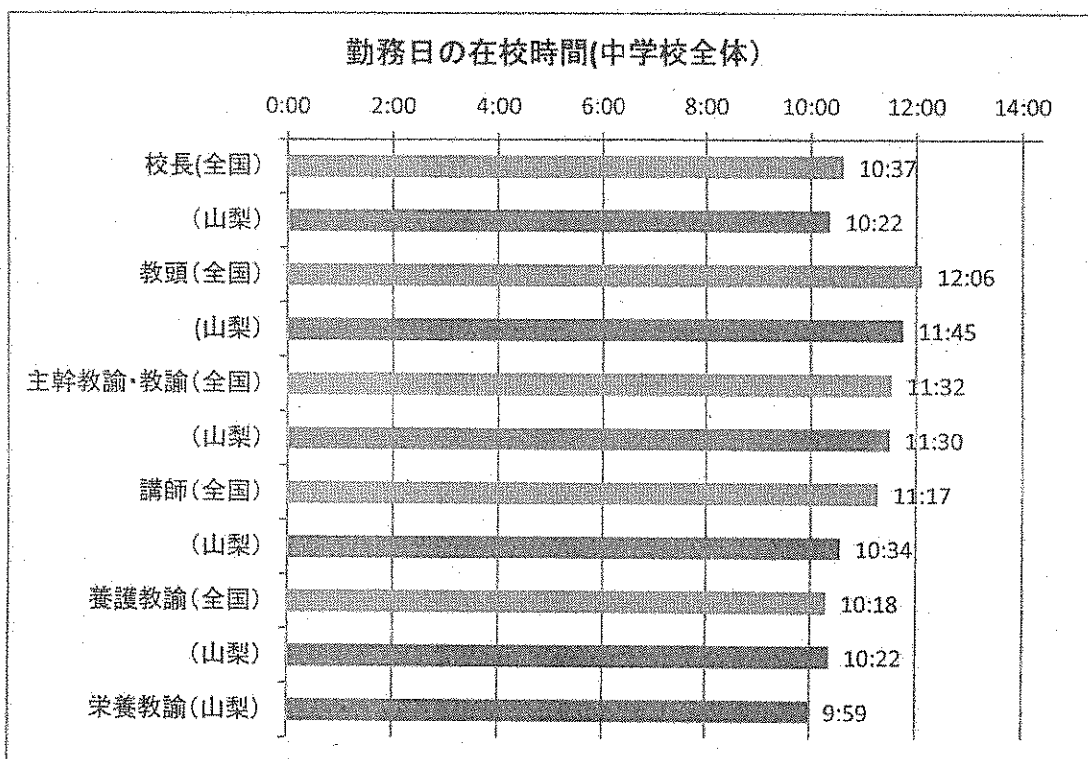
(1) 調査対象 県内公立中学校 抽出校42校の教員

(2) 回答率

調査対象人数	調査集計人数	回答率
894人	864人	96.6%

(3) 勤務時間に係る調査結果

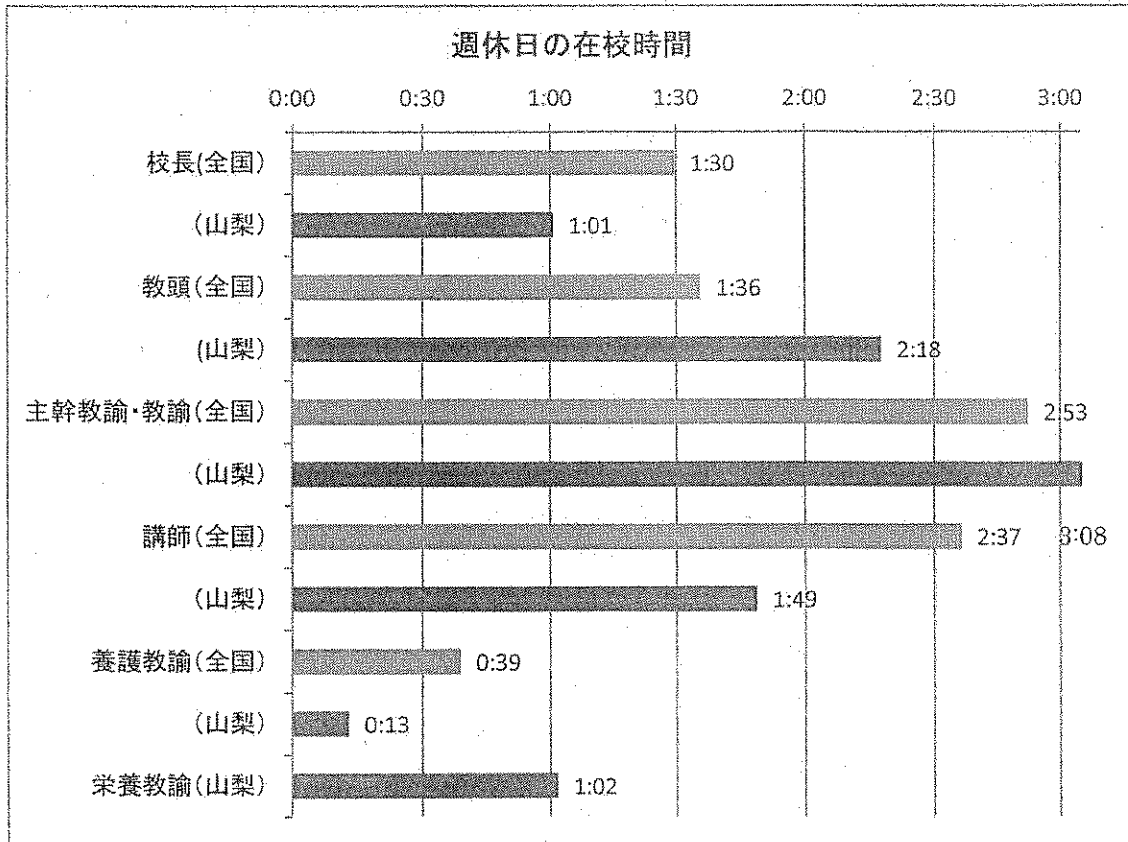
① 勤務日における教員の1日当たり在校時間



○全国と比較して、山梨県の教員で勤務日の在校時間が突出して長い職はなく、ほぼ全国値と同等の状況にある。

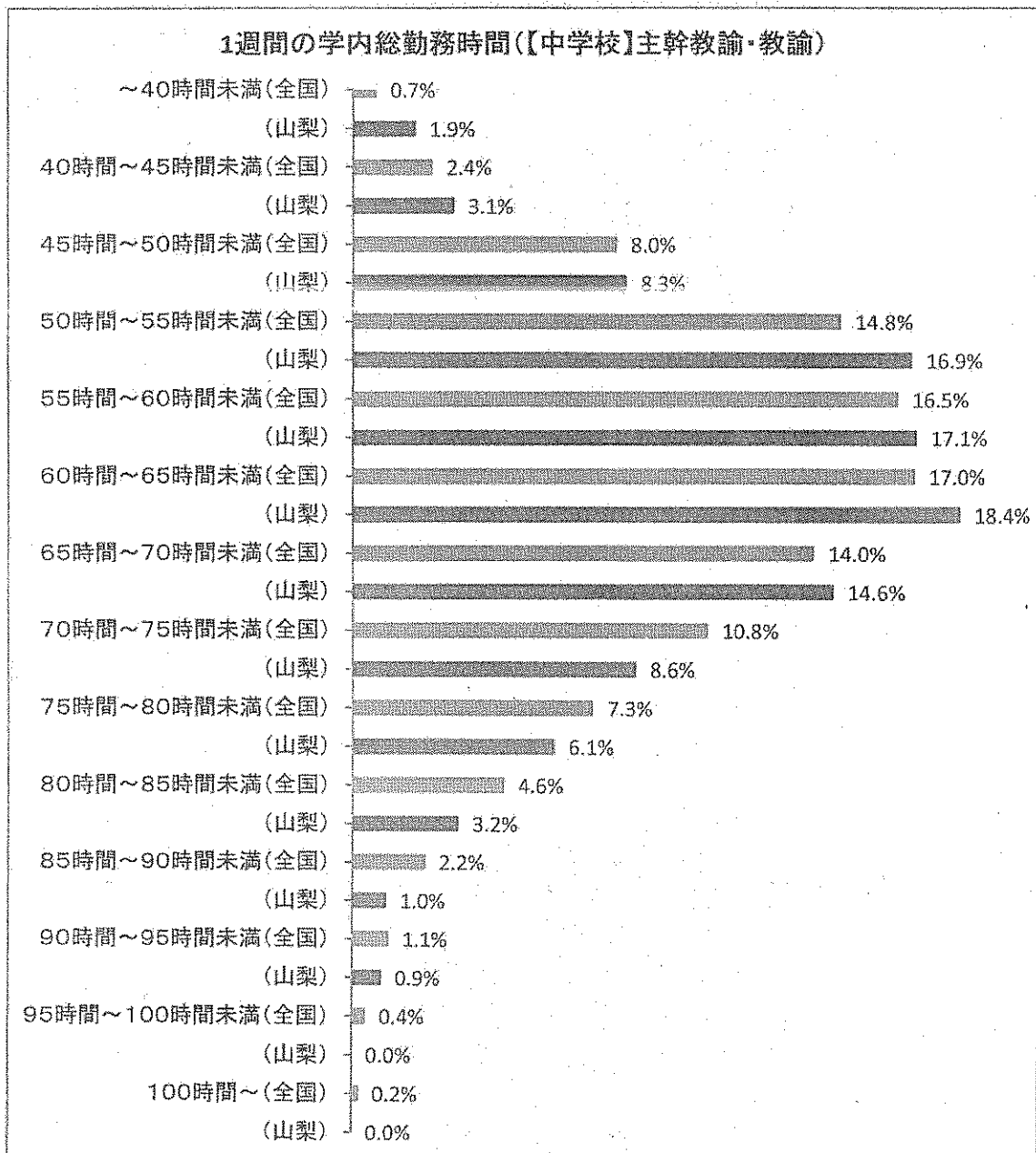
○在校時間が一番短いのは校長、養護教諭で10時間22分、一番長いのは教頭で11時間45分となっている。

② 週休日における教員の1日当たり在校時間



- 週休日において、教頭及び主幹教諭・教諭は、全国と比較して在校時間が長く、特に教頭は全国より42分間長い。
- 主幹教諭・教諭は、3時間を超える在校時間となっている。

③ 1週間の学内総勤務時間（主幹教諭・教諭）



○主幹教諭・教諭の1週間の学内総勤務時間は、週70時間未満までの各段階に該当する教員の割合は、全国よりも高く、70時間を超える各段階の教員の割合は、全国よりも低い。

○本県では、週60～65時間未満に該当する教員の割合が18.4%と最も高く、次いで55～60時間未満、そして50～55時間未満がこれに続いており、全国とほぼ同様の傾向にある

(4) 勤務日における教諭の業務内容（出勤から退勤までの30分毎の業務内容の調査を行い、複数の業務が該当する場合には、最も負担の大きい業務を回答）

コード	業務の概要	全国	山梨	全国との差
a	朝の業務	0:37	0:43	+ 0:06
b1	授業（主担当）	3:05	2:51	- 0:14
b2	授業（補助）	0:21	0:15	- 0:06
c	授業準備	1:26	1:22	- 0:04
d	学習指導	0:09	0:07	- 0:02
e	成績処理	0:38	0:57	+ 0:19
f	生徒指導（集団）	1:02	1:12	+ 0:10
g	生徒指導（個別）	0:18	0:13	- 0:05
h	部活動・クラブ活動	0:41	0:30	- 0:11
i	児童会・生徒会指導	0:06	0:04	- 0:02
j	学校行事	0:27	0:24	- 0:03
k	学年・学級経営	0:38	0:43	+ 0:05
l	学校経営	0:21	0:17	- 0:04
m1	職員会議・学年会などの会議	0:19	0:19	± 0:00
m2	個別の打ち合わせ	0:06	0:06	± 0:00
n1	事務（調査への回答）	0:01	0:10	+ 0:09
n2	事務（学納金関連）	0:01	0:01	± 0:00
n3	事務（その他）	0:17	0:21	+ 0:04
o	校内の研修	0:06	0:11	+ 0:05
p	保護者・PTA対応	0:10	0:09	- 0:01
q	地域対応	0:01	0:01	± 0:00
r	行政・関係団体対応	0:01	0:03	+ 0:02
s	校務としての研修	0:12	0:14	+ 0:02
t	会議・打合せ（校外）	0:07	0:11	+ 0:04
u	その他の校務	0:09	0:11	+ 0:02

○授業時間（主担当）や部活動・クラブ活動の時間は全国値よりやや短いですが、成績処理や生徒指導（集団）、事務処理、朝の業務、学年・学級経営に係る業務、校内研修の時間が長い傾向にある。

(5) 週休日における教諭の業務内容 (在校時間)

コード	業務の概要	全国	山梨	全国との差
a	朝の業務	0:01	0:00	－ 0:01
b1	授業 (主担当)	0:03	0:00	－ 0:03
b2	授業 (補助)	0:00	0:00	± 0:00
c	授業準備	0:13	0:09	－ 0:04
d	学習指導	0:01	0:00	－ 0:01
e	成績処理	0:13	0:08	－ 0:05
f	生徒指導 (集団)	0:01	0:01	± 0:00
g	生徒指導 (個別)	0:01	0:00	－ 0:01
h	部活動・クラブ活動	2:10	2:08	－ 0:02
i	児童会・生徒会指導	0:00	0:00	± 0:00
j	学校行事	0:12	0:01	－ 0:11
k	学年・学級経営	0:04	0:02	－ 0:02
l	学校経営	0:03	0:00	－ 0:03
m1	職員会議・学年会などの会議	0:00	0:00	± 0:00
m2	個別の打ち合わせ	0:00	0:00	± 0:00
n1	事務 (調査への回答)	0:00	0:01	＋ 0:01
n2	事務 (学納金関連)	0:00	0:00	± 0:00
n3	事務 (その他)	0:02	0:03	＋ 0:01
o	校内の研修	0:00	0:00	± 0:00
p	保護者・PTA対応	0:03	0:00	－ 0:03
q	地域対応	0:01	0:00	－ 0:01
r	行政・関係団体対応	0:00	0:06	＋ 0:06
s	校務としての研修	0:01	0:04	＋ 0:03
t	会議・打合せ (校外)	0:01	0:05	＋ 0:04
u	その他の校務	0:04	0:05	＋ 0:01

○週休日は、部活動指導や授業準備、成績処理などの業務を行うなど、全国とほぼ同様の傾向にある。

○行政・関係団体対応や校外の会議に係る業務が全国に比べて長い傾向がある。

4 高等学校

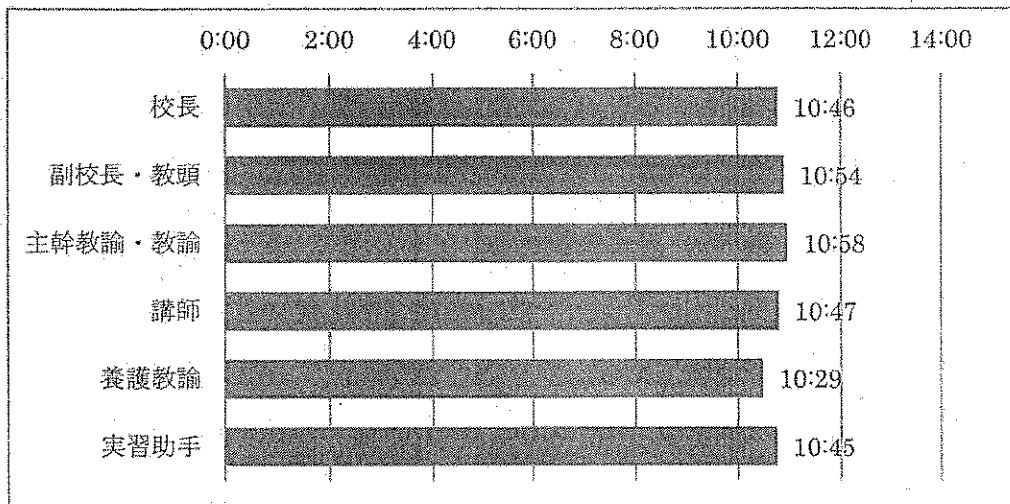
(1) 調査対象 県立高等学校の抽出校(全・定・通17校)の教員

(2) 回答率

調査対象人数	調査集計人数	回答率
737人	721人	97.8%

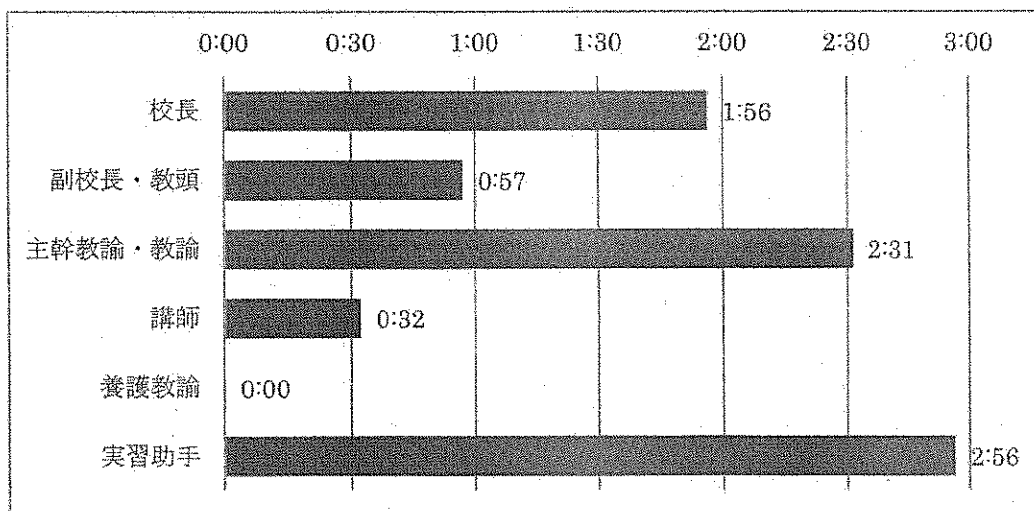
(3) 勤務時間に係る調査結果(高校全体)

① 勤務日における教員の1日当たり在校時間(持ち帰り時間は含まない)



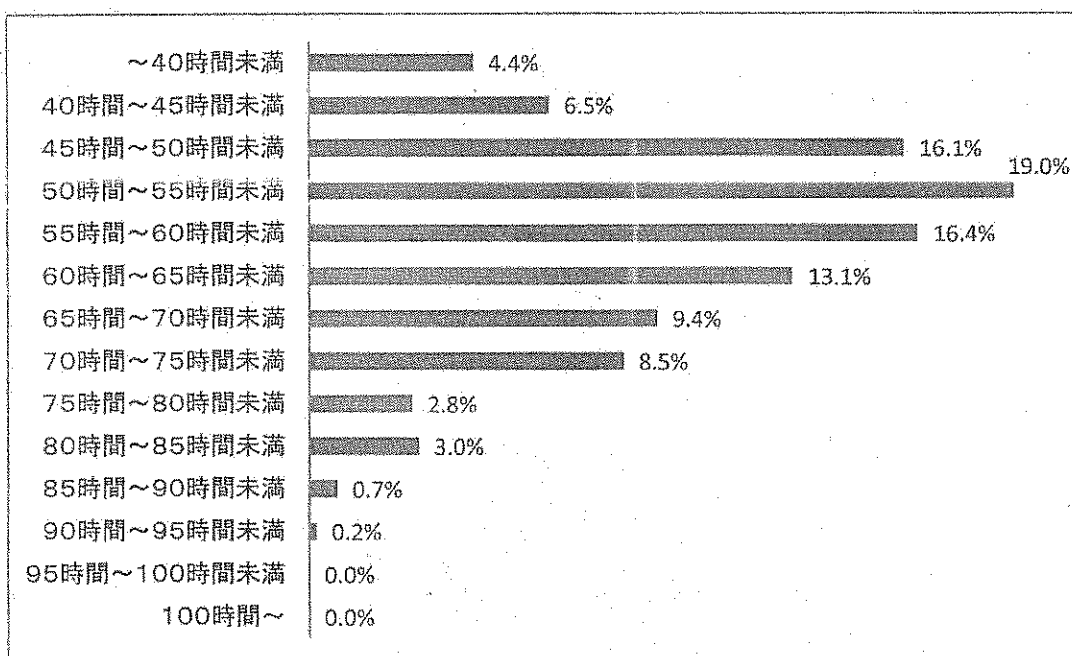
○県立高校全体の勤務日における1日当たり在校時間の平均は、主幹教諭・教諭が10時間58分で最も長く、副校長・教頭がこれに続く。

② 週休日における教員の1日当たり在校時間(持ち帰り時間は含まない)

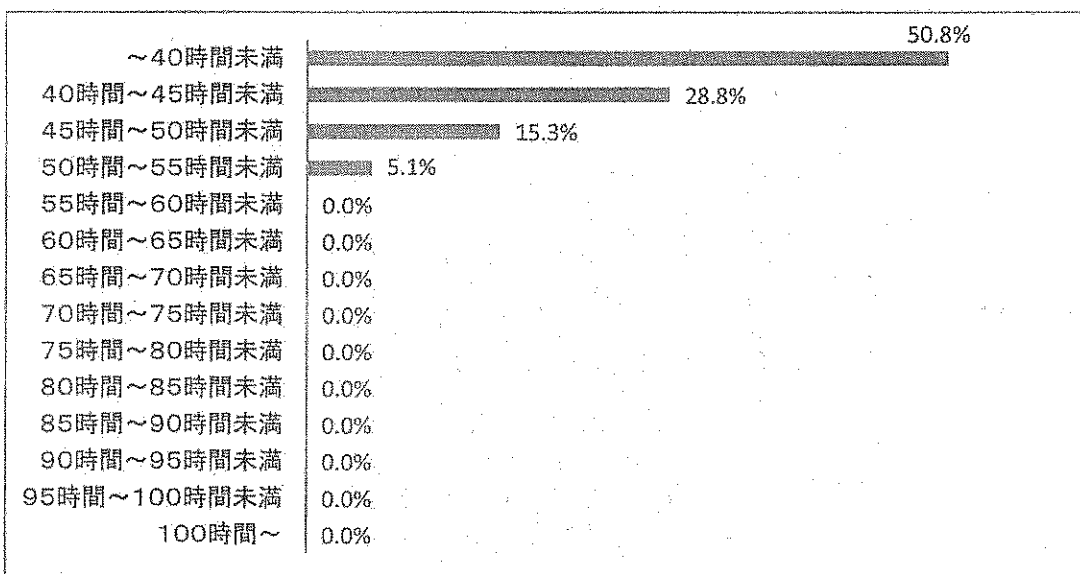


○週休日においては、主幹教諭・教諭や実習助手の在校時間が長く、1日当たり約2時間30分～3時間の業務を行っている。

③ 1週間（7日間）の学内総勤務時間 全日制全体（主幹教諭・教諭）



④ 1週間（7日間）の学内総勤務時間 定時制（教諭）



○主幹教諭・教諭の1週間の学内総勤務時間について見てみると、全日制全体（普通科・職業科・総合学科・総合制高校）では週50～55時間未満に該当する教員の割合が19%と最も高い。

○定時制では週40時間未満に該当する教員の割合が、50.8%と最も高い。

- (4) 勤務日における業務内容（出勤から退勤までの30分毎の業務内容の調査を行い、複数の業務が該当する場合には、最も負担の大きい業務を回答）

高校全体（授業以外で時間の長い業務を①～③で表示）

区分	J-I	業務の概要	校長	教頭	教諭 (主幹教諭含む)	講師	養護教諭	実習助手	全体
児童生徒の指導にかかわる業務	a	朝の業務	0:34	0:27	0:30	0:18	0:19	0:33	0:30
	b1	授業（主担当）	0:00	0:37	2:45	2:52	0:00	0:33	2:25
	b2	授業（補助）	0:00	0:01	0:04	0:11	0:00	1:26	0:10
	c	授業準備	0:13	0:37	① 1:24	① 2:43	0:05	① 2:03	① 1:24
	d	学習指導	0:00	0:13	0:21	③ 0:33	0:01	0:03	0:18
	e	成績処理	0:00	0:15	③ 0:43	② 0:48	0:00	0:07	0:38
	f	生徒指導（集団）	0:05	0:10	0:18	0:27	1:12	0:19	0:19
	g	生徒指導（個別）	0:03	0:09	0:29	0:10	③ 1:27	0:13	0:28
	h	部活動・クラブ活動	0:00	0:00	0:31	0:30	0:01	② 1:04	0:31
	i	児童会・生徒会指導	0:03	0:00	0:02	0:03	0:04	0:03	0:02
	j	学校行事	0:50	0:27	② 0:46	0:17	② 1:37	③ 0:59	② 0:47
	k	学年・学級経営	0:00	0:01	0:20	0:03	0:02	0:10	0:18
	学校運営にかかわる業務	l	学校経営	② 1:47	② 1:43	0:37	0:04	0:49	0:55
m1		職員会議・学年会などの会議	0:29	0:30	0:25	0:30	0:20	0:17	0:24
m2		個別の打ち合わせ	③ 0:54	③ 0:40	0:05	0:06	0:49	0:03	0:08
n1		事務（調査への回答）	0:11	0:31	0:08	0:01	0:08	0:08	0:09
n2		事務（学納金関連）	0:01	0:00	0:01	0:00	0:00	0:04	0:01
n3		事務（その他）	① 2:44	① 2:30	0:19	0:07	① 2:24	0:23	0:28
外部対応	o	校内の研修	0:14	0:08	0:01	0:00	0:00	0:00	0:01
	p	保護者・PTA対応	0:10	0:07	0:03	0:04	0:07	0:01	0:03
	q	地域対応	0:01	0:00	0:00	0:00	0:00	0:00	0:00
	r	行政・関係団体対応	0:37	0:13	0:02	0:00	0:08	0:00	0:03
校外	s	校務としての研修	0:00	0:22	0:01	0:00	0:02	0:00	0:01
	t	会議・打合せ（校外）	0:35	0:17	0:05	0:00	0:05	0:04	0:06
その他	u	その他の校務	0:27	0:13	0:09	0:20	0:22	0:22	0:10
	v	休憩	0:34	0:26	0:24	0:30	0:18	0:33	0:25
全業務			10:40	10:48	10:47	10:44	10:28	10:36	10:45

○勤務日における授業以外の主な業務内容は、高校全体において、教諭では授業準備、学校行事、成績処理等、管理職では、学校運営に係る事務や学校経営、個別の打ち合わせ、学校行事となっている。

(5) 週休日における業務内容 (行った業務を黄色で表示)

高校全体

区分	コード	業務の概要	校長	教頭	教諭 (主幹教諭含む)	講師	養護教諭	実習助手	全体
児童生徒の指導にかかわる業務	a	朝の業務	0:00	0:00	0:00	0:00	0:00	0:00	0:00
	b1	授業(主担当)	0:00	0:00	0:02	0:00	0:00	0:00	0:02
	b2	授業(補助)	0:00	0:00	0:00	0:00	0:00	0:00	0:00
	c	授業準備	0:00	0:01	0:07	0:05	0:00	0:04	0:06
	d	学習指導	0:00	0:00	0:06	0:00	0:00	0:02	0:05
	e	成績処理	0:00	0:00	0:06	0:00	0:00	0:00	0:05
	f	生徒指導(集団)	0:00	0:00	0:00	0:00	0:00	0:00	0:00
	g	生徒指導(個別)	0:00	0:00	0:02	0:00	0:00	0:00	0:02
	h	部活動・クラブ活動	0:00	0:00	1:36	0:28	0:00	2:21	1:32
	i	児童会・生徒会指導	0:00	0:00	0:00	0:00	0:00	0:01	0:00
	j	学校行事	0:02	0:05	0:01	0:00	0:00	0:13	0:02
	k	学年・学級経営	0:00	0:00	0:01	0:00	0:00	0:00	0:01
	学校運営にかかわる業務	l	学校経営	0:02	0:16	0:08	0:00	0:00	0:05
m1		職員会議・学年会などの会議	0:00	0:00	0:00	0:00	0:00	0:00	0:00
m2		個別の打ち合わせ	0:00	0:00	0:00	0:00	0:00	0:00	0:00
n1		事務(調査への回答)	0:00	0:03	0:01	0:00	0:00	0:00	0:00
n2		事務(学納金関連)	0:00	0:00	0:00	0:00	0:00	0:00	0:00
外部対応	n3	事務(その他)	0:05	0:15	0:02	0:00	0:00	0:00	0:02
	o	校内の研修	0:00	0:00	0:00	0:00	0:00	0:00	0:00
	p	保護者・PTA対応	0:00	0:00	0:00	0:00	0:00	0:00	0:00
校外	q	地域対応	0:00	0:00	0:00	0:00	0:00	0:00	0:00
	r	行政・関係団体対応	0:12	0:02	0:00	0:00	0:00	0:00	0:00
	s	校務としての研修	0:00	0:00	0:00	0:00	0:00	0:00	0:00
その他	t	会議・打合せ(校外)	0:46	0:04	0:01	0:00	0:00	0:00	0:02
	u	その他の校務	0:26	0:01	0:03	0:00	0:00	0:01	0:03
	y	休憩	0:05	0:01	0:04	0:00	0:00	0:05	0:04
全業務			1:41	0:54	2:30	0:33	0:00	2:56	2:24

○週休日は、主に教諭や実習助手、管理職が出勤し、業務を行っている。

○週休日における在校時間の主な業務は、教諭や講師及び実習助手では部活動指導、校長は校外の会議や打合せ、行政・関係団体対応、教頭は学校経営や学校運営に係わる事務となっている。

5 特別支援学校

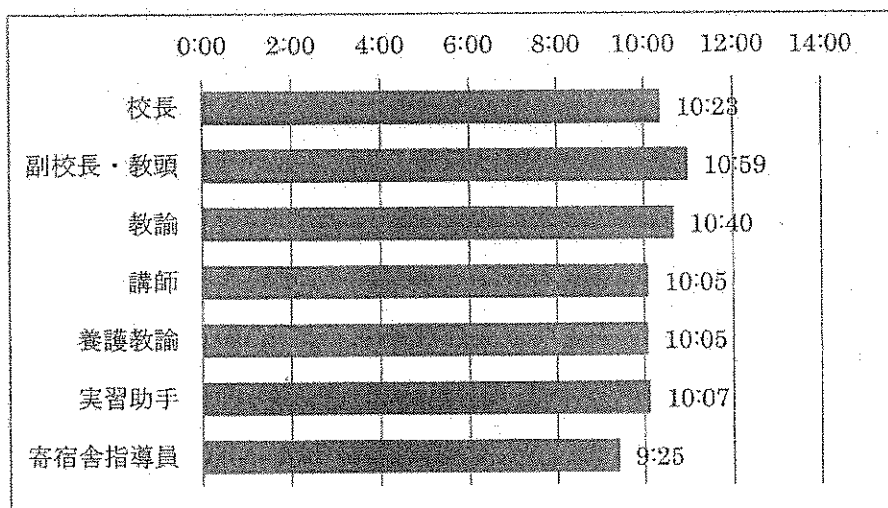
(1) 調査対象 県立特別支援学校抽出校（7校）の教員及び寄宿舎指導員

(2) 回答率

調査対象人数	調査集計人数	回答率
521人	506人	97.1%

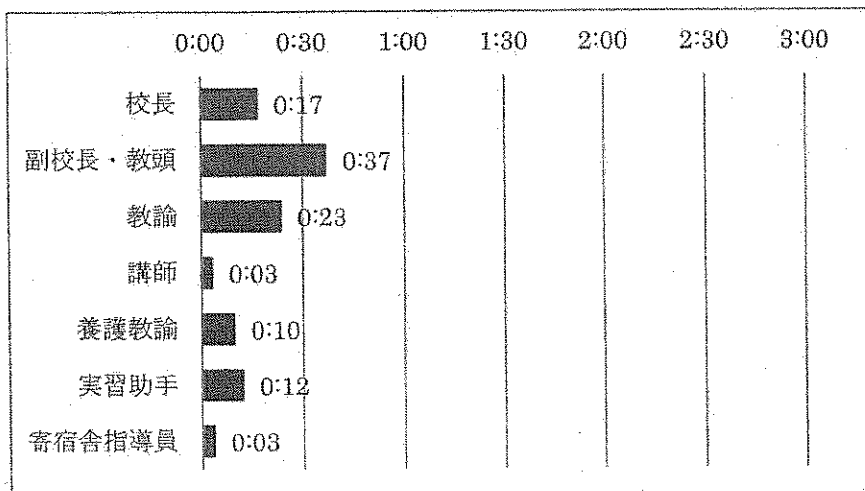
(3) 勤務時間に係る調査結果（高校全体）

① 勤務日における教員の1日当たり在校時間（持ち帰り時間は含まない）



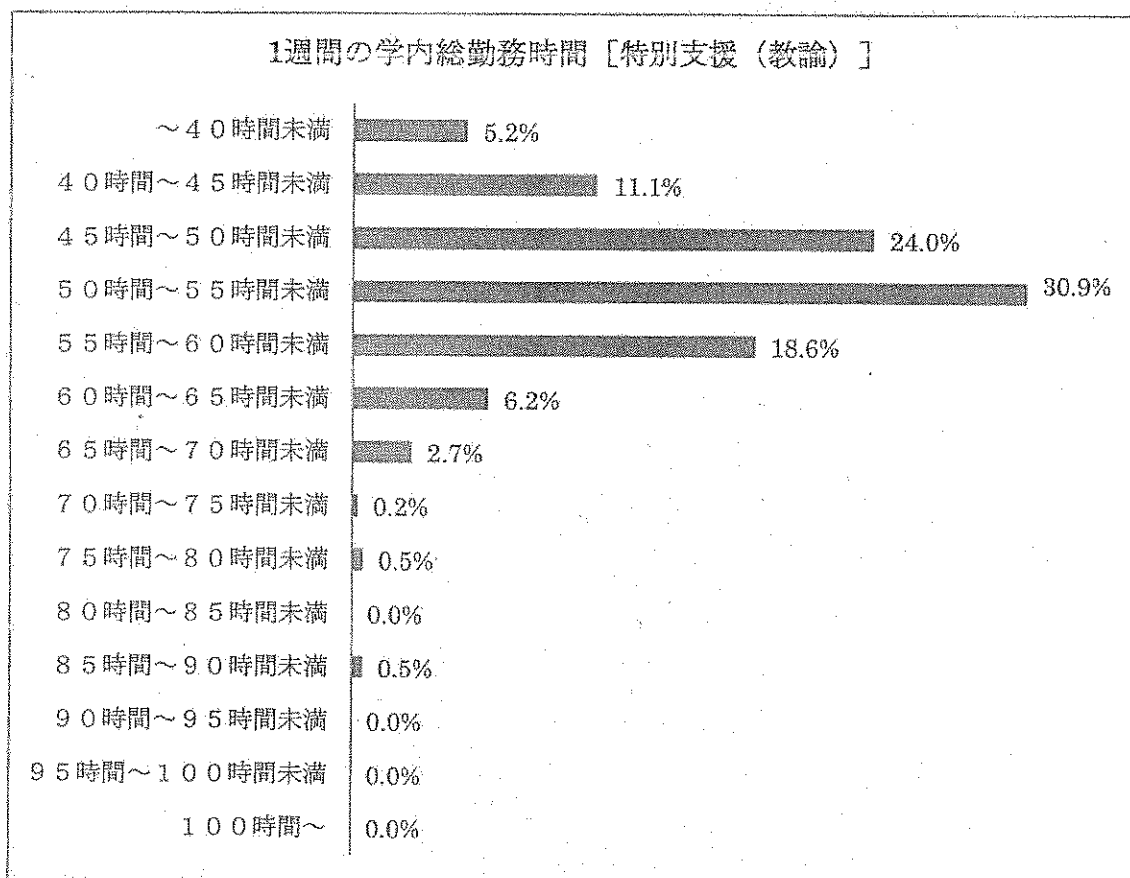
○特別支援学校全体の勤務日における1日当たり在校時間の平均は、副校長・教頭が10時間59分で最も長く、教諭の10時間40分がこれに続く。

② 週休日における教員の1日当たり在校時間（持ち帰り時間は含まない）



○ 週休日においては、副校長・教頭の在校時間が 37 分と最も長い。これに次いで教諭の 23 分、校長の 17 分となっている。

③ 1 週間（7 日間）の学内総勤務時間（教諭）



○ 1 週間の学内総勤務時間について見てみると、特別支援学校の教諭では、週 50～55 時間未満に該当する教員の割合が 30% 超と最も高く、45～50 時間未満が 24% でこれに続く。

- (4) 勤務日における業務内容（出勤から退勤までの30分毎の業務内容の調査を行い、複数の業務が該当する場合には、最も負担の大きい業務を回答。授業以外で時間の長い業務を①～③で表示）

特別支援学校全体

区分	コード	業務の概要	校長	教頭	教諭 (主幹教諭含む)	講師	養護教諭	実習助手	寄宿舎指導員	全体						
児童生徒の指導にかかわる業務	a	朝の業務	0:51	0:42	0:38	0:41	0:53	③	0:53	0:22	0:38					
	b1	授業（主担当）	0:00	0:19	2:15	2:26	0:00	1:33	0:00	1:54						
	b2	授業（補助）	0:03	0:59	1:24	1:35	0:00	2:41	0:02	1:14						
	c	授業準備	0:00	0:10	①	1:29	①	1:17	0:15	①	1:38	0:06	①	1:16		
	d	学習指導	0:00	0:00	0:12	0:01	0:13	0:12	0:00	0:10						
	e	成績処理	0:00	0:00	0:02	0:06	0:03	0:02	0:05	0:02						
	f	生徒指導（集団）	0:25	③	0:49	②	0:42	③	0:45	①	3:12	0:32	①	2:46	②	0:58
	g	生徒指導（個別）	0:10	0:05	0:15	0:10	0:34	0:01	0:09	0:14						
	h	部活動・クラブ活動	0:13	0:00	0:05	0:11	0:00	0:11	0:02	0:05						
	i	児童会・生徒会指導	0:00	0:04	0:02	0:03	0:02	0:00	0:00	0:02						
	j	学校行事	0:02	0:24	0:37	②	0:48	0:09	0:08	0:03	0:32					
	k	学年・学級経営	0:00	0:00	0:25	0:19	0:11	0:11	0:27	0:24						
学校運営にかかわる業務	l	学校経営	②	1:30	②	1:26	③	0:39	0:31	③	0:57	②	1:05	0:43	③	0:41
	m1	職員会議・学年会などの会議	0:30	0:38	0:32	0:33	0:18	0:20	0:22	0:31						
	m2	個別の打ち合わせ	③	1:05	0:42	0:08	0:00	0:56	0:16	②	1:00	0:16				
	n1	事務（調査への回答）	0:04	0:40	0:10	0:06	0:04	0:04	0:11	0:11						
	n2	事務（学納金関連）	0:01	0:01	0:00	0:00	0:00	0:00	0:02	0:00						
	n3	事務（その他）	①	2:14	①	2:28	0:18	0:03	②	1:48	0:05	③	0:56	0:28		
	o	校内の研修	0:43	0:19	0:07	0:11	0:05	0:06	0:02	0:08						
外部対応	p	保護者・PTA対応	0:13	0:07	0:03	0:00	0:02	0:03	0:02	0:03						
	q	地域対応	0:00	0:01	0:00	0:00	0:00	0:00	0:00							
	r	行政・関係団体対応	0:25	0:10	0:02	0:00	0:03	0:00	0:00	0:02						
校外	s	校務としての研修	0:00	0:07	0:02	0:00	0:02	0:00	0:00	0:02						
	t	会議・打ち合わせ（校外）	0:16	0:04	0:07	0:01	0:02	0:00	0:00	0:06						
その他	u	その他の校務	0:50	0:13	0:08	0:06	0:21	0:04	0:16	0:10						
	v	休憩	0:30	0:18	0:03	0:10	0:01	0:07	0:22	0:06						
全業務			10:16	10:49	10:40	10:12	10:20	10:20	8:09	10:24						

- 勤務日における授業以外の主な業務内容は、教諭では授業準備、生徒指導（集団）、学校経営（校務分掌業務）、管理職では学校運営に係る事務（文書や報告書の作成等）、学校経営、個別の打ち合わせとなっている。
- 養護教諭や寄宿舎指導員は、生徒指導（集団）に係る時間が長く、個別の打ち合わせや事務（文書や報告書の作成等）に係る時間も長くなっている。

(5) 週休日における業務内容 (行った業務を黄色で表示)

特別支援学校全体

区分	コード	業務の概要	校長	教頭	教諭 (主幹教諭含む)	講師	養護教諭	実習助手	寄宿舎指導員	全体	
児童生徒の指導にかかわる業務	a	朝の業務	0:00	0:00	0:00	0:00	0:00	0:00	0:00	0:00	
	b1	授業 (主担当)	0:00	0:00	0:00	0:00	0:00	0:00	0:00	0:00	
	b2	授業 (補助)	0:00	0:00	0:00	0:00	0:00	0:00	0:00	0:00	
	c	授業準備	0:00	0:00	0:04	0:00	0:00	0:15	0:00	0:03	
	d	学習指導	0:00	0:00	0:00	0:00	0:00	0:00	0:00	0:00	
	e	成績処理	0:00	0:00	0:00	0:00	0:00	0:00	0:00	0:00	
	f	生徒指導 (集団)	0:00	0:00	0:00	0:00	0:00	0:00	0:00	0:00	
	g	生徒指導 (個別)	0:00	0:00	0:00	0:00	0:00	0:00	0:00	0:00	
	h	部活動・クラブ活動	0:00	0:00	0:05	0:00	0:00	0:00	0:00	0:05	
	i	児童会・生徒会指導	0:00	0:00	0:00	0:00	0:00	0:00	0:00	0:00	
	j	学校行事	0:00	0:00	0:02	0:03	0:00	0:00	0:00	0:02	
学校運営にかかわる業務	k	学年・学級経営	0:00	0:00	0:00	0:00	0:10	0:00	0:00	0:00	
	l	学校経営	0:00	0:03	0:03	0:00	0:00	0:00	0:00	0:03	
	m1	職員会議・学年会などの会議	0:00	0:00	0:00	0:00	0:00	0:00	0:00	0:00	
	m2	個別の打ち合わせ	0:06	0:00	0:00	0:00	0:00	0:00	0:00	0:00	
	n1	事務 (調査への回答)	0:00	0:02	0:00	0:00	0:00	0:00	0:00	0:00	
	n2	事務 (学納金関連)	0:00	0:00	0:00	0:00	0:00	0:00	0:00	0:00	
	n3	事務 (その他)	0:02	0:23	0:01	0:00	0:00	0:00	0:03	0:02	
	o	校内の研修	0:00	0:00	0:00	0:00	0:00	0:00	0:00	0:00	
	外部対応	p	保護者・PTA対応	0:00	0:00	0:00	0:00	0:00	0:00	0:00	0:00
		q	地域対応	0:00	0:02	0:00	0:00	0:00	0:00	0:00	0:00
		r	行政・関係団体対応	0:00	0:00	0:00	0:00	0:00	0:00	0:00	0:00
校外	s	校務としての研修	0:00	0:00	0:00	0:00	0:00	0:00	0:00	0:00	
	t	会議・打合せ (校外)	0:00	0:00	0:00	0:00	0:00	0:00	0:00	0:00	
その他	u	その他の校務	0:08	0:03	0:01	0:00	0:00	0:00	0:00	0:01	
	v	休憩	0:00	0:01	0:00	0:00	0:00	0:00	0:00	0:00	
全業務			0:17	0:37	0:23	0:03	0:10	0:15	0:04	0:21	

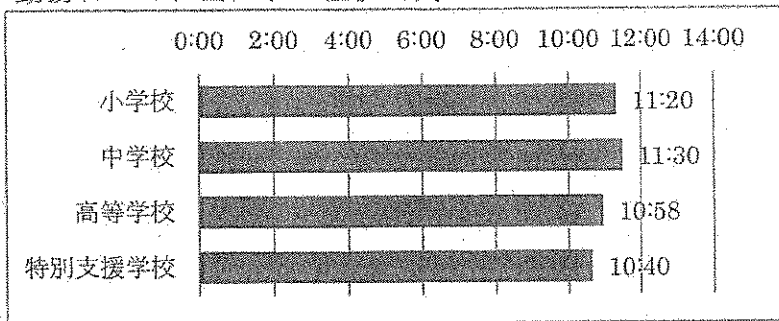
○週休日の在校時間は副校長・教頭が最も長く、学校運営に係る事務(文書や報告書の作成等)を中心に行っている。

○教諭は、部活動・クラブ活動や授業準備、校長はその他の公務や個別の打ち合わせ、実習助手は授業準備を行っている。

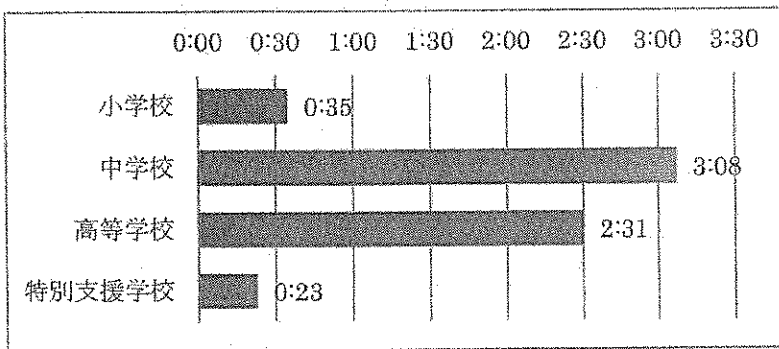
参考

校種別による勤務状況の比較（主幹教諭・教諭）

1. 勤務日の1日当たりの在校時間



2. 週休日の1日当たりの在校時間



3. 週休日における業務内容

区分	コード	業務の概要	中学校	高等学校
児童生徒の指導にかかわる業務	a	朝の業務	0:00	0:00
	b1	授業（主担当）	0:00	0:02
	b2	授業（補助）	0:00	0:00
	c	授業準備	0:09	0:07
	d	学習指導	0:00	0:06
	e	成績処理	0:08	0:06
	f	生徒指導（集団）	0:01	0:00
	g	生徒指導（個別）	0:00	0:02
	h	部活動・クラブ活動	2:08	1:36
	i	児童会・生徒会指導	0:00	0:00
	j	学校行事	0:01	0:01
学校の運営にかかわる業務	k	学年・学級経営	0:02	0:01
	l	学校経営	0:00	0:08
	m1	職員会議・学年会などの会議	0:00	0:00
	m2	個別の打ち合わせ	0:00	0:00
	n1	事務（調査への回答）	0:01	0:01
	n2	事務（学納金関連）	0:00	0:00
	n3	事務（その他）	0:03	0:02
外部対応	o	校内の研修	0:00	0:00
	p	保護者・PTA対応	0:00	0:00
	q	地域対応	0:00	0:00
校外	r	行政・関係団体対応	0:06	0:00
	s	校務としての研修	0:04	0:00
その他	t	会議・打合せ（校外）	0:05	0:01
	u	その他の校務	0:05	0:03
	v	休憩	0:03	0:04
全業務			3:06	2:30

※教科担任制及び部活動の指導が、共通するため、中学校と高等学校の業務内容を比較

平成29年度 公立高校卒業者の就職内定状況

(平成30年3月31日現在)

1 全日制

学科	性別計	卒業者	就職希望者		就職者		率 %	率 %	対比		
			県内	県外	県内	県外					
普通	男	1740	57	46	11	55	45	10	96.5	96.6	-0.1
	女	1868	63	56	7	63	55	8	100.0	85.5	14.5
	計	3608	120	102	18	118	100	18	98.3	91.2	7.1
農業	男	135	65	61	4	65	61	4	100.0	100.0	0.0
	女	88	47	47	0	47	47	0	100.0	97.9	2.1
	計	223	112	108	4	112	108	4	100.0	99.1	0.9
工業	男	521	365	294	71	365	294	71	100.0	100.0	0.0
	女	83	63	58	5	63	58	5	100.0	100.0	0.0
	計	604	428	352	76	428	352	76	100.0	100.0	0.0
商業	男	133	59	57	2	59	57	2	100.0	95.2	4.8
	女	291	127	120	7	127	120	7	100.0	100.0	0.0
	計	424	186	177	9	186	177	9	100.0	98.4	1.6
専門	男	103	1	0	1	1	0	1	100.0	***	***
	女	103	0	0	0	0	0	0	***	***	***
	計	206	1	0	1	1	0	1	100.0	***	***
総合	男	405	133	111	22	133	111	22	100.0	100.0	0.0
	女	560	158	148	10	157	147	10	99.4	98.0	1.4
	計	965	291	259	32	290	258	32	99.7	99.0	0.7
合計	男	3037	580	569	11	678	568	110	99.7	99.3	0.4
	女	2993	458	429	29	457	427	30	99.8	97.1	2.7
	計	6030	1138	998	140	1135	995	140	99.7	98.4	1.3

2 定時制

学科	性別計	卒業者	就職希望者		就職者		率 %	率 %	対比		
			県内	県外	県内	県外					
普通	男	79	44	41	3	33	32	1	75.0	85.7	-10.7
	女	49	30	29	1	27	27	0	90.0	87.9	2.1
	計	128	74	70	4	60	59	1	81.1	86.7	-5.6
工業	男	13	11	11	0	11	11	0	100.0	100.0	0.0
	女	3	3	3	0	3	3	0	100.0	100.0	0.0
	計	16	14	14	0	14	14	0	100.0	100.0	0.0
商業	男	17	9	8	1	9	8	1	100.0	100.0	0.0
	女	13	10	9	1	10	9	1	100.0	100.0	0.0
	計	30	19	17	2	19	17	2	100.0	100.0	0.0
合計	男	109	64	60	4	53	51	2	82.8	90.3	-7.5
	女	65	43	41	2	40	39	1	93.0	89.7	3.3
	計	174	107	101	6	93	90	3	86.9	90.1	-3.2

3 全体(全日制+定時制)

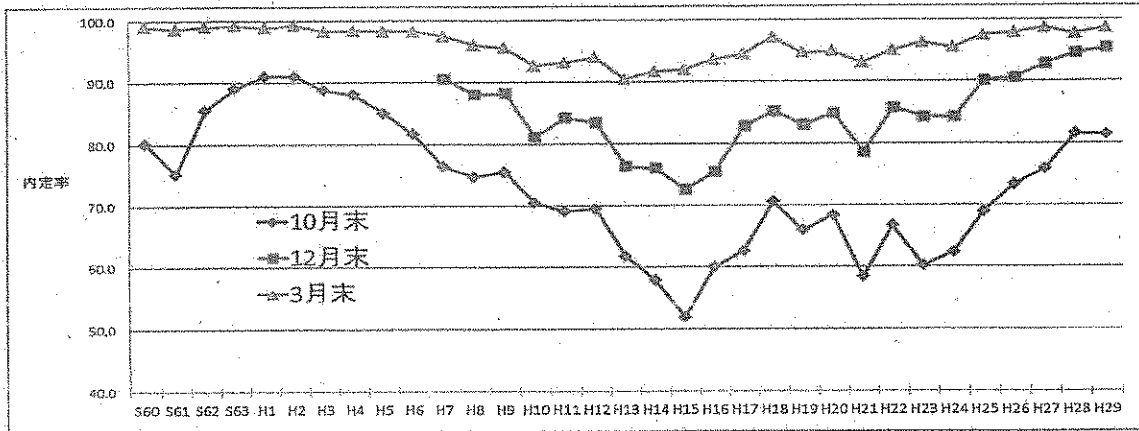
学科	性別計	卒業者	就職希望者		就職者		率 %	率 %	対比		
			県内	県外	県内	県外					
普通	男	1819	101	87	14	88	77	11	87.1	92.0	-4.9
	女	1917	93	85	8	90	82	8	96.8	86.4	10.4
	計	3736	194	172	22	178	159	19	91.8	89.4	2.4
農業	男	135	65	61	4	65	61	4	100.0	100.0	0.0
	女	88	47	47	0	47	47	0	100.0	97.9	2.1
	計	223	112	108	4	112	108	4	100.0	99.1	0.9
工業	男	534	376	305	71	376	305	71	100.0	100.0	0.0
	女	86	66	61	5	66	61	5	100.0	100.0	0.0
	計	620	442	366	76	442	366	76	100.0	100.0	0.0
商業	男	150	68	65	3	68	65	3	100.0	95.7	4.3
	女	304	137	129	8	137	129	8	100.0	100.0	0.0
	計	454	205	194	11	205	194	11	100.0	98.5	1.5
専門	男	103	1	0	1	1	0	1	100.0	***	***
	女	103	0	0	0	0	0	0	***	***	***
	計	206	1	0	1	1	0	1	100.0	***	***
総合	男	405	133	111	22	133	111	22	100.0	100.0	0.0
	女	560	158	148	10	157	147	10	99.4	98.0	1.4
	計	965	291	259	32	290	258	32	99.7	99.0	0.7
合計	男	3146	744	629	115	731	619	112	98.3	98.5	-0.2
	女	3058	501	470	31	497	466	31	99.2	96.5	2.7
	計	6204	1245	1099	146	1228	1085	143	98.6	97.7	0.9

4 内定(決定)率(%)の推移

区分	平成20年度	平成21年度	平成22年度	平成23年度	平成24年度	平成25年度	平成26年度	平成27年度	平成28年度	平成29年度
10月内定率	68.4	58.4	66.7	60.2	62.4	69.0	73.4	75.9	81.6	81.3
12月内定率	85.0	78.7	85.8	84.4	84.3	90.2	90.7	92.9	94.6	95.4
3月決定率	94.9	93.1	95.0	96.4	95.5	97.5	97.9	98.7	97.7	98.6

区分	平成10年度	平成11年度	平成12年度	平成13年度	平成14年度	平成15年度	平成16年度	平成17年度	平成18年度	平成19年度
10月内定率	70.5	69.1	69.5	61.8	57.9	51.9	60.0	62.6	70.6	66.0
12月内定率	81.2	84.3	83.5	76.4	76.1	72.6	75.5	82.9	85.3	83.1
3月決定率	92.7	93.2	94.0	90.5	91.7	92.0	93.6	94.5	97.2	94.7

就職決定率推移グラフ（全日制＋定時制）



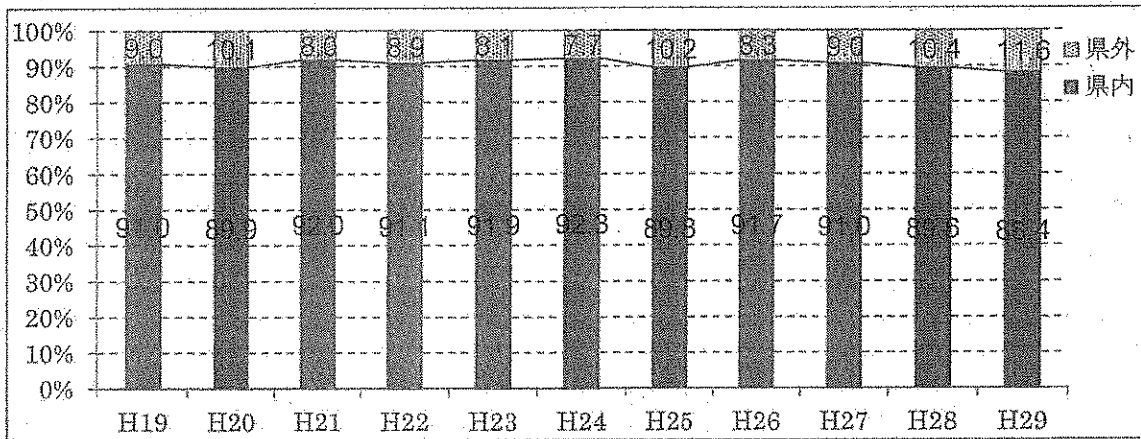
年度	昭和60年度	昭和61年度	昭和62年度	昭和63年度	平成元年度	平成2年度	平成3年度	平成4年度	平成5年度	平成6年度
10月内定率	80.2	75.2	85.6	89.1	91.1	91.1	88.6	88.1	85.1	81.7
12月内定率										
3月内定率	99.1	99.7	99.1	99.3	99.0	99.4	98.3	98.4	98.3	98.3

年度	平成7年度	平成8年度	平成9年度	平成10年度	平成11年度	平成12年度	平成13年度	平成14年度	平成15年度	平成16年度
10月内定率	76.4	74.7	75.5	70.5	69.1	69.5	61.8	57.9	51.9	60.0
12月内定率	90.7	88.1	88.3	81.2	84.3	83.5	76.4	76.1	72.6	75.5
3月内定率	97.5	96.1	95.6	92.7	93.2	94.0	90.5	91.7	92.0	93.6

年度	平成17年度	平成18年度	平成19年度	平成20年度	平成21年度	平成22年度	平成23年度	平成24年度	平成25年度	平成26年度
10月内定率	62.6	70.6	66.0	68.4	58.4	66.7	60.2	62.4	69.0	73.4
12月内定率	82.9	85.3	83.1	85.0	78.7	85.8	84.4	84.3	90.2	90.7
3月内定率	94.5	97.2	94.7	94.9	93.1	95.0	96.4	95.5	97.5	97.9

年度	平成27年度	平成28年度	平成29年度
10月内定率	75.9	81.6	81.4
12月内定率	92.9	94.6	95.4
3月内定率	98.7	97.7	98.6

就職者に占める県内就職者・県外就職者の割合の推移（3月末：全日制＋定時制）

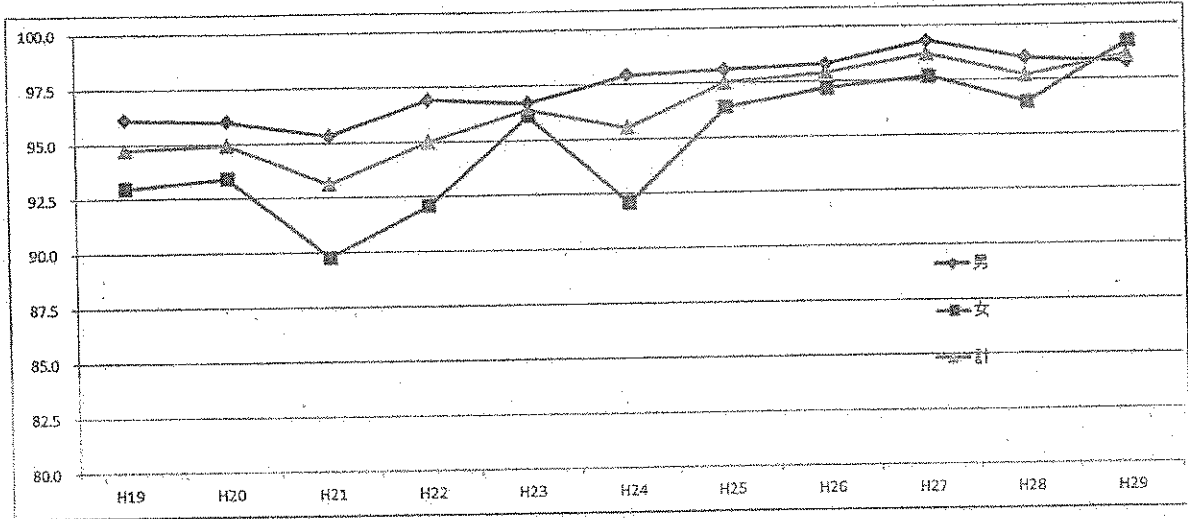


○県内就職者・県外就職者の人数

	H19	H20	H21	H22	H23	H24	H25	H26	H27	H28	H29
県内	1065	1044	957	1024	1047	1071	1142	1154	1155	1037	1085
県外	105	117	84	100	92	90	130	104	114	121	143

男女別就職決定率推移（3月末：全日制+定時制）

学科	性別	H19	H20	H21	H22	H23	H24	H25	H26	H27	H28	H29
合計	男	96.1	96.0	95.3	96.9	96.7	97.9	98.1	98.3	99.3	98.5	98.3
	女	93.0	93.4	89.8	92.1	96.1	92.1	96.4	97.2	97.7	96.5	99.2
	計	94.7	94.9	93.1	95.0	96.4	95.5	97.5	97.9	98.7	97.7	98.6



学科別就職決定率推移（3月末：全日制+定時制）

学科	H19	H20	H21	H22	H23	H24	H25	H26	H27	H28	H29
普通	85.9	84.1	80.2	82.8	88.5	87.0	90.7	89.1	93.2	89.4	91.8
農業	100.0	96.2	100.0	100.0	98.5	100.0	96.9	100.0	100.0	99.1	100.0
工業	98.0	99.1	97.4	99.5	100.0	98.7	100.0	100.0	100.0	100.0	100.0
商業	95.1	97.6	88.8	93.5	96.0	95.5	96.7	98.5	99.2	98.5	100.0
総合	96.0	96.7	98.6	97.0	96.8	96.2	100.0	98.9	99.7	99.0	99.7
合計	94.7	94.9	93.1	95.0	96.4	95.5	97.5	97.9	98.7	97.7	98.6

