

注1) 消費電力は100Vでの消費電力を示す。

注2) 消費電力は200Vでの消費電力を示す。

注3) 消費電力は100Vでの消費電力を示す。

注4) 消費電力は100Vでの消費電力を示す。

器具仕様

器具名	品名	仕様	型式	消費電力 (100V)	消費電力 (200V)	消費電力 (100V)		消費電力 (200V)		消費電力 (100V)	消費電力 (200V)	消費電力 (100V)	消費電力 (200V)	消費電力 (100V)	消費電力 (200V)	消費電力 (100V)	消費電力 (200V)	消費電力 (100V)	消費電力 (200V)	消費電力 (100V)	消費電力 (200V)	消費電力 (100V)	消費電力 (200V)	消費電力 (100V)	消費電力 (200V)
						消費電力 (100V)	消費電力 (200V)	消費電力 (100V)	消費電力 (200V)																
AMU-1	照明器具	1	照明器具	33,700	4,900	33,700	4,900	33,700	4,900	33,700	4,900	33,700	4,900	33,700	4,900	33,700	4,900	33,700	4,900	33,700	4,900	33,700	4,900	33,700	4,900
AMU-2	照明器具	1	照明器具	32,500	1,400	32,500	1,400	32,500	1,400	32,500	1,400	32,500	1,400	32,500	1,400	32,500	1,400	32,500	1,400	32,500	1,400	32,500	1,400	32,500	1,400
AMU-3	照明器具	1	照明器具	24,300	1,200	24,300	1,200	24,300	1,200	24,300	1,200	24,300	1,200	24,300	1,200	24,300	1,200	24,300	1,200	24,300	1,200	24,300	1,200	24,300	1,200
AMU-4	照明器具	1	照明器具	34,400	1,400	34,400	1,400	34,400	1,400	34,400	1,400	34,400	1,400	34,400	1,400	34,400	1,400	34,400	1,400	34,400	1,400	34,400	1,400	34,400	1,400
AMU-5	照明器具	1	照明器具	34,000	2,500	34,000	2,500	34,000	2,500	34,000	2,500	34,000	2,500	34,000	2,500	34,000	2,500	34,000	2,500	34,000	2,500	34,000	2,500	34,000	2,500
AMU-6	照明器具	1	照明器具	32,100	1,000	32,100	1,000	32,100	1,000	32,100	1,000	32,100	1,000	32,100	1,000	32,100	1,000	32,100	1,000	32,100	1,000	32,100	1,000	32,100	1,000
AMU-7	照明器具	1	照明器具	0,700	1,100	0,700	1,100	0,700	1,100	0,700	1,100	0,700	1,100	0,700	1,100	0,700	1,100	0,700	1,100	0,700	1,100	0,700	1,100	0,700	1,100
AMU-8	照明器具	1	照明器具	7,400	1,400	7,400	1,400	7,400	1,400	7,400	1,400	7,400	1,400	7,400	1,400	7,400	1,400	7,400	1,400	7,400	1,400	7,400	1,400	7,400	1,400
AMU-9	照明器具	1	照明器具	7,100	1,200	7,100	1,200	7,100	1,200	7,100	1,200	7,100	1,200	7,100	1,200	7,100	1,200	7,100	1,200	7,100	1,200	7,100	1,200	7,100	1,200
AMU-10	照明器具	1	照明器具	4,200	4,200	4,200	4,200	4,200	4,200	4,200	4,200	4,200	4,200	4,200	4,200	4,200	4,200	4,200	4,200	4,200	4,200	4,200	4,200	4,200	4,200
AMU-11	照明器具	1	照明器具	3,000	600	3,000	600	3,000	600	3,000	600	3,000	600	3,000	600	3,000	600	3,000	600	3,000	600	3,000	600	3,000	600

器具仕様

器具名	品名	型式	消費電力	消費電力		消費電力	消費電力	消費電力	消費電力	消費電力	消費電力	消費電力	消費電力
				消費電力	消費電力								
FD-1	照明器具	照明器具	33,700	33,700	4,900	33,700	4,900	33,700	4,900	33,700	4,900	33,700	4,900

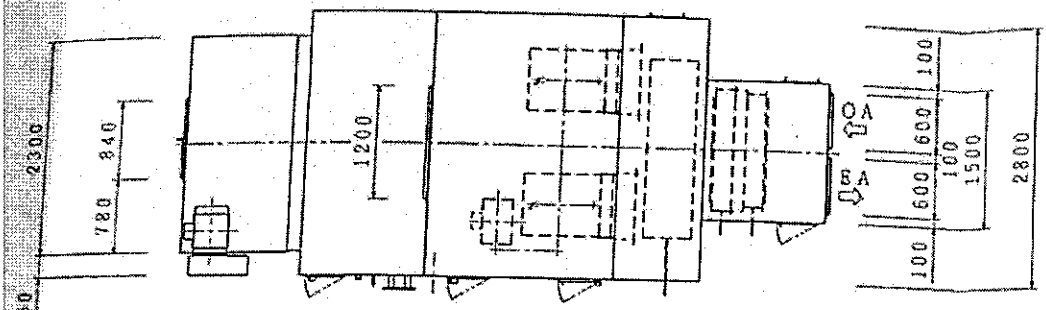
器具仕様

器具名	品名	型式	消費電力	消費電力		消費電力	消費電力	消費電力	消費電力	消費電力	消費電力	消費電力	
				消費電力	消費電力								
FD-1	照明器具	照明器具	4,900	4,900	1,400	4,900	1,400	4,900	1,400	4,900	1,400	4,900	1,400

器具仕様

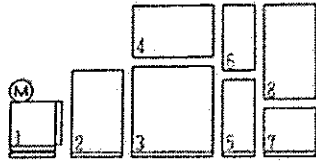
器具名	品名	型式	消費電力	消費電力		消費電力	消費電力	消費電力	消費電力	消費電力	消費電力	消費電力	
				消費電力	消費電力								
FD-1	照明器具	照明器具	36,300	36,300	1,400	36,300	1,400	36,300	1,400	36,300	1,400	36,300	1,400
FD-2	照明器具	照明器具	33,600	33,600	1,400	33,600	1,400	33,600	1,400	33,600	1,400	33,600	1,400



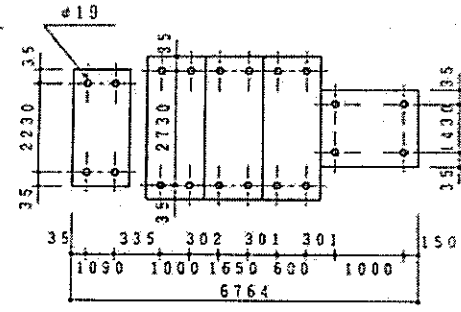


(k<sub>z</sub>)

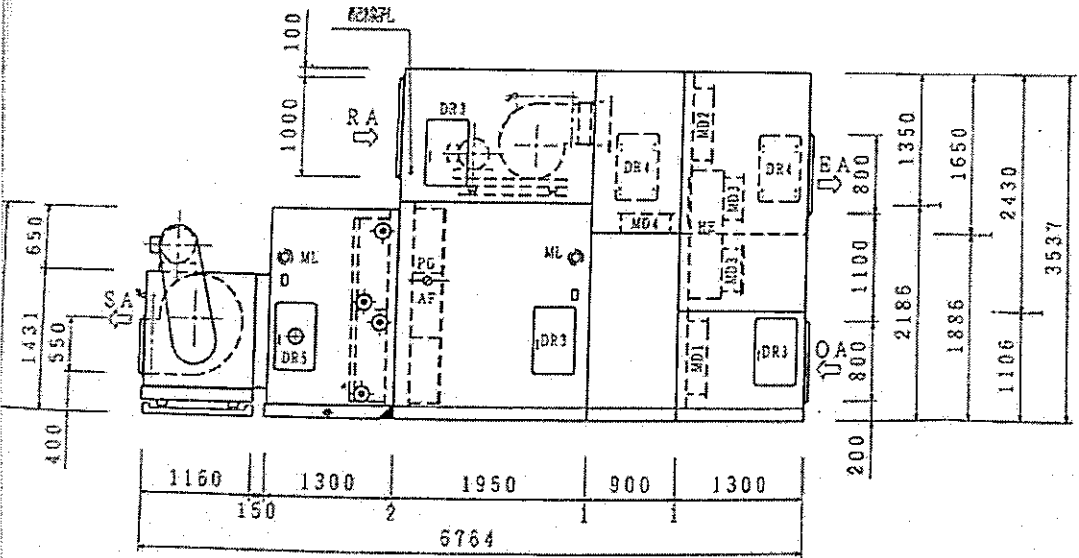
番号	設置位置
1	1100
2	1100
3	800
4	1300
5	350
6	300
7	250
8	800



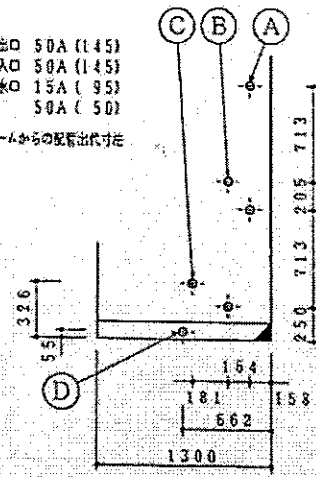
搬入分割図



架台アンカ孔位置図



- A: 2-冷温水出口 50A (145)
  - B: 2-冷温水入口 50A (145)
  - C: 加温給水口 15A (95)
  - D: 排水口 50A (50)
- ( )内は、フレームからの配管出寸寸法



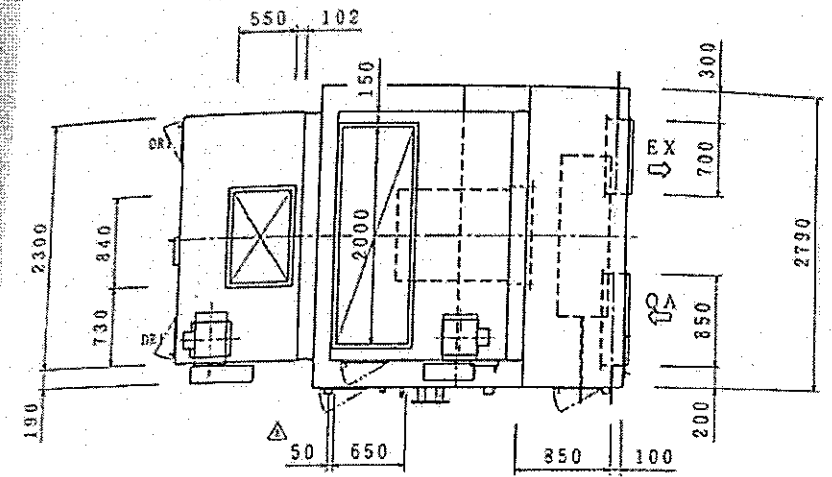
配管位置図

機器仕様	
冷気	全静圧/機外静圧 33700 m/h
例	フロコファン 138/ 80 mmAq
側	手動式スクロールダンパ付 600DC × 1
	電動機 3相200V50Hz 吐出風速=20.2m/s
	電機機 3相200V50Hz 30.00kW/AP/防滴×1
暖気	全静圧/機外静圧 33700 m/h
例	フロコファン 95/ 45 mmAq
側	手動式スクロールダンパ付 450DC × 2
	電動機 3相200V50Hz 吐出風速=18.0m/s
	電機機 3相200V50Hz 18.50kW/AP/防滴×1
冷気	用途/通過風速 W33 E 1×2400-SF×2
例	全熱量 冷却加熱費用 / 2.33m <sup>3</sup> /s
側	全熱量 130000 kcal/h
	空気入口温度DB/WB 26.5/ 18.4 °C
	空気出口温度DB/WB 14.2/ 13.7 °C
	水量 (損失水量) 4340/min (1.6mAq)
	水入口/出口温度 7.0/12.0 °C
	サイフ
冷気	用途/通過風速 冷却加熱費用 / 2.33m <sup>3</sup> /s
例	全熱量 74000 kcal/h
側	全熱量 20.8/ 13.1 °C
	空気入口温度DB/WB 28.4/ 15.8 °C
	空気出口温度DB/WB 28.4/ 15.8 °C
	水量 (損失水量) 2740/min (0.7mAq)
	水入口/出口温度 60.0/55.5 °C
	水気化式加湿器
加	有効加湿量 15.0 kg/h
温	給水量 1.80 l/min
	防滴装置 スプリング

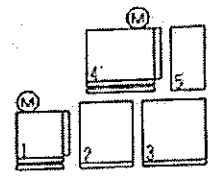
記号	部品名	仕様	数量
PG	配管計		1
ML	マリンランプ	スイッチ付	2
MD4	ダンパ	遮気用	1
MD3	ダンパ	フェース用	2
MD2	ダンパ	排気バイパス用	1
MD1	ダンパ	外気バイパス用	1
HE	全熱交換器	TAC-115TKD 排気風量= 4900m <sup>3</sup> /h 外気風量= 4900m <sup>3</sup> /h	1
	ロータ保護用フィルタ	WS65×H490	4
AF	セル型フィルタ	フル	9
	プレフィルタ付	ハーフ	3
DR5	点検扉 (覗き窓付)	400×650 片開き式	1
DR4	点検扉	400×650 内取外し式	2
DR3	点検扉	400×650 片開き式	3
DR2	点検扉	400×650 取外し式	1
DR1	点検扉	350×550 片開き式	2
品番	部品名	仕様	数量

は、フレーム間を示します。

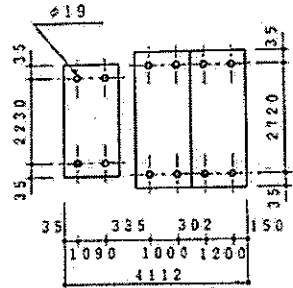




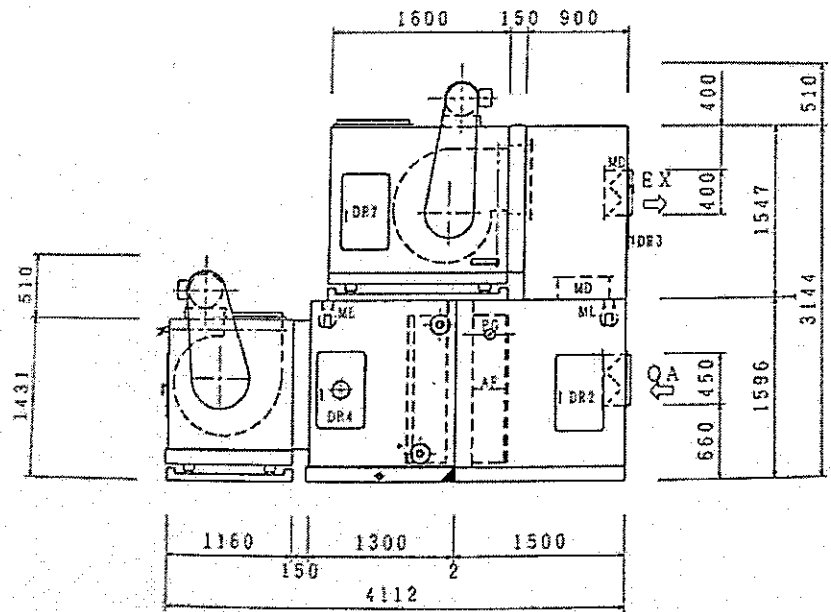
番号	重量(kg)
1	850
2	800
3	750
4	850
5	300



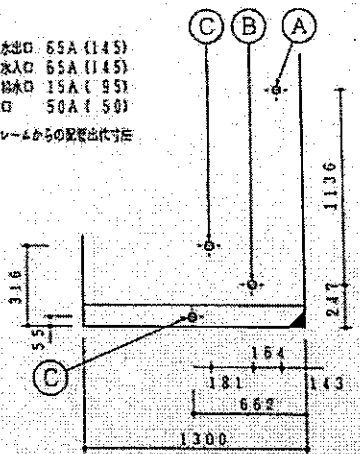
投入分割図



架台アンカ孔位置図



- A: 冷温水出口 65A (145)
  - B: 冷温水入口 65A (145)
  - C: 加湿給水口 15A (95)
  - D: 排水口 50A (50)
- ( ) 内は、フレーム内の設置寸法



配管位置図

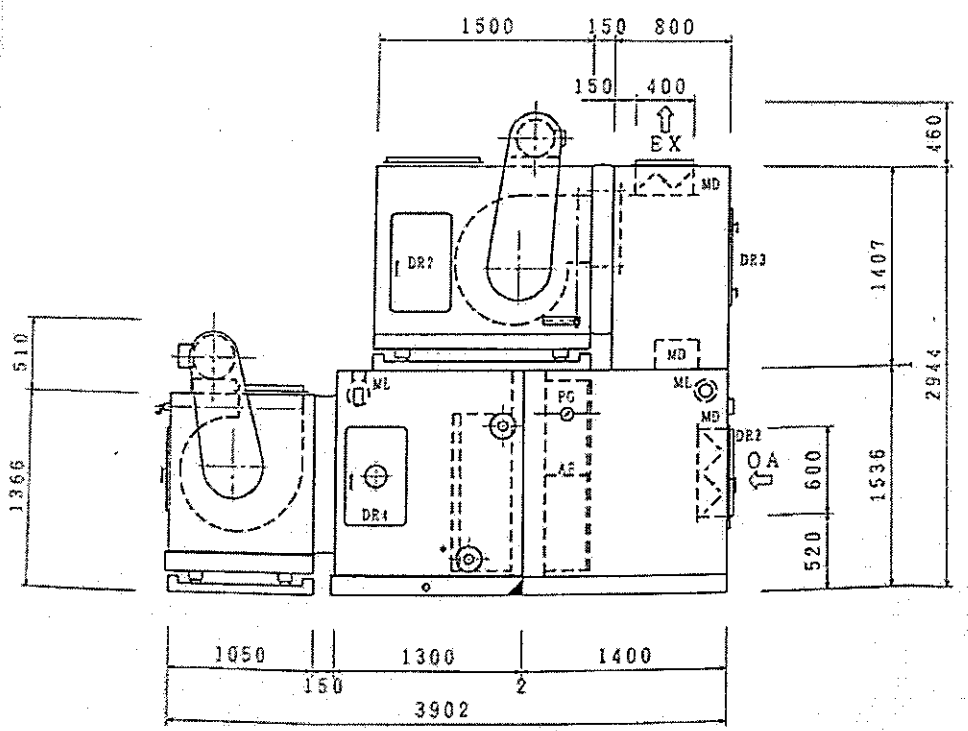
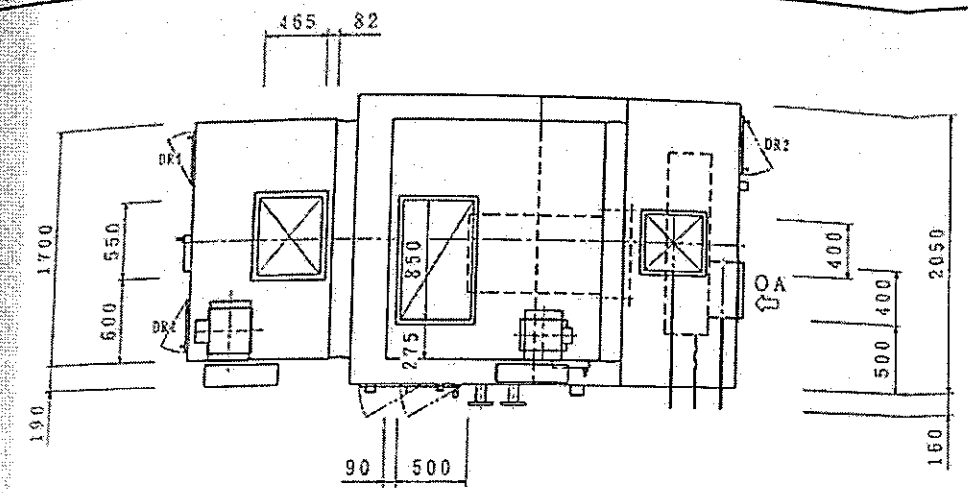
機器仕様	
流量	24300 m <sup>3</sup> /h
全静圧/機外静圧	116/ 20 mmAq
ファン	600DC × 1
電動機	3相200V50Hz 15.00kW/4P/防滴×1
吐出風速	14.6m/s
用途/通過風速	冷却加熱兼用 / 2.34m/s
全熱量	9300 kcal/h
空気入口温度DB/WB	26.4/ 19.1 °C
空気出口温度DB/WB	14.7/ 14.3 °C
水量 (損失水頭)	3302/min (1.7mAq)
水入口/出口温度	7.0/12.0 °C
用途/通過風速	冷却加熱兼用 / 2.34m/s
全熱量	74500 kcal/h
空気入口温度DB/WB	18.9/ 11.8 °C
空気出口温度DB/WB	29.5/ 15.7 °C
水量 (損失水頭)	2498/min (1.1mAq)
水入口/出口温度	60.0/55.0 °C
加湿	有効加湿量 20.0 kg/h
排水	排水量 3.00 l/min
防振装置	スプリング

記号	部品名	仕様	数量
PG	圧力計		1
ML	マリンランプ	スイッチ付	2
MD	ダンパ		3
AF	セル型フィルタ プレフィルタ付	フル	8
DR4	点検扉 (観音窓付)	400×650 片開き式	1
DR3	点検扉	400×650 内取外し式	1
DR2	点検扉	400×650 片開き式	2
DR1	点検扉	350×550 片開き式	2

※フレームは、フレーム図を示します。

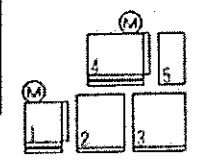




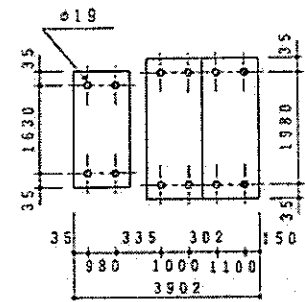


(kg)

番号	概算重量
1	600
2	650
3	500
4	600
5	250

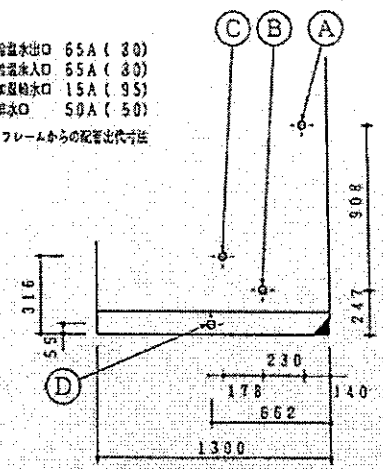


投入分割姿図



架台アンカ孔位置図

- A: 冷温水出口 65A (30)
  - B: 冷温水入口 65A (30)
  - C: 加温給水口 15A (95)
  - D: 排水口 50A (50)
- ( ) 内は、フレームからの配管出口寸法

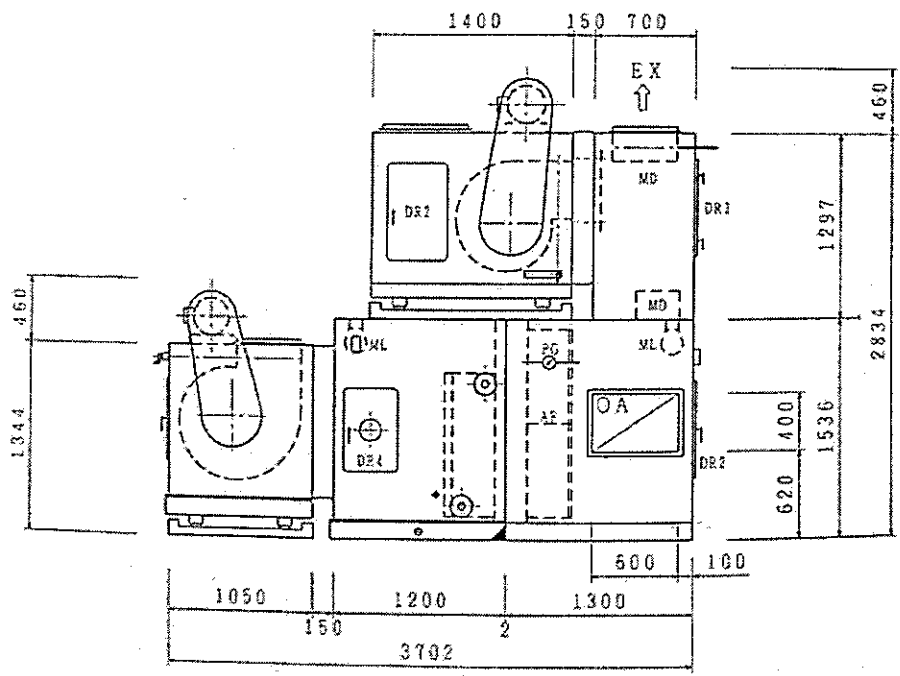
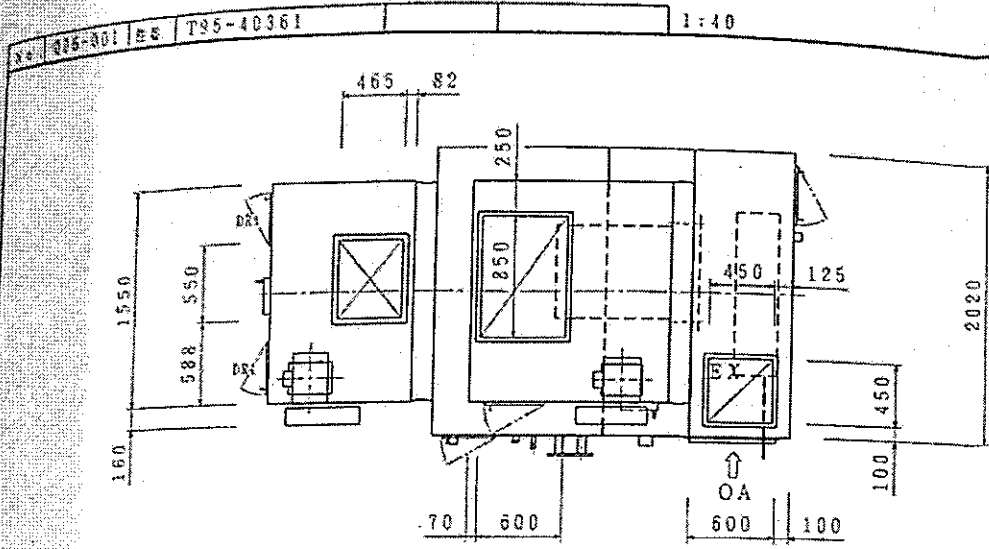


配管位置図

機器仕様	
風量	14100 m <sup>3</sup> /h
始動電圧/機外静圧	112 / 75 mmAq
シロココファン	500DB × 1
手動式スクロールダンパ付	吐出風速=15.2m/s
電動機 3相200V50Hz	11.00kW/4P/防滴×1
風量	11600 m <sup>3</sup> /h
全静圧/機外静圧	88 / 65 mmAq
シロココファン	500DB × 1
手動式スクロールダンパ付	吐出風速=12.5m/s
電動機 3相200V50Hz	5.50kW/4P/防滴×1
サイズ	W398 × T×1700-SF×1
用途/通過風速	冷却加熱専用 / 2.33m/s
全熱量	70300 kcal/h
空気入口温度DB/WB	27.5 / 18.1 °C
空気出口温度DB/WB	12.2 / 11.9 °C
水量 (損失水頭)	2352/min (1.3mAq)
水入口/出口温度	7.0/12.0 °C
サイズ	
用途/通過風速	冷却加熱専用 / 2.33m/s
全熱量	55100 kcal/h
空気入口温度DB/WB	16.0 / 9.8 °C
空気出口温度DB/WB	29.5 / 15.1 °C
水量 (損失水頭)	2042/min (1.3mAq)
水入口/出口温度	50.0/55.5 °C
水気化式加湿器	
有効加湿量	36.0 kg/h
給水量	3.00 l/min
防振装置	スプリング

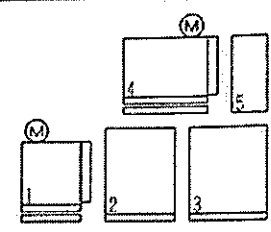
記号	部品名	仕様	数量
PG	差圧計		1
ML	マリンランプ	スイッチ付	2
MD	ダンパ		3
AP	セル型フィルタ	フル	4
	プレフィルタ付	ハーフ	2
DR4	点検扉 (覗き窓付)	400×650 片開き式	1
DR3	点検扉	400×650 内取外し式	1
DR2	点検扉	400×650 片開き式	2
DR1	点検扉	350×550 片開き式	2

※点検扉は、フレーム側を示します。

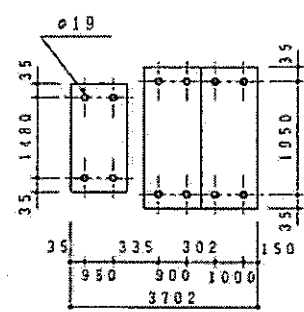


(kg)

番号	概算重量
1	500
2	550
3	550
4	500
5	200

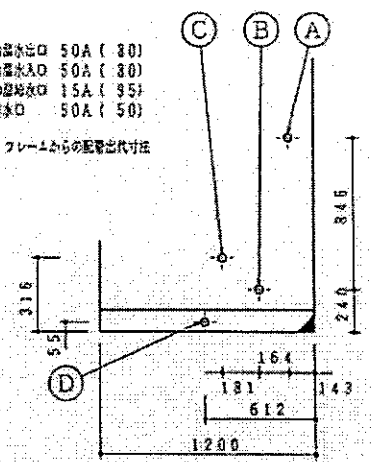


搬入分割姿図



架合アンカ孔位置図

- A: 冷温水出口 50A (30)
  - B: 冷温水入口 50A (30)
  - C: 加湿機水口 15A (35)
  - D: 排水口 50A (50)
- ( ) 内は、フレームからの配管寸法



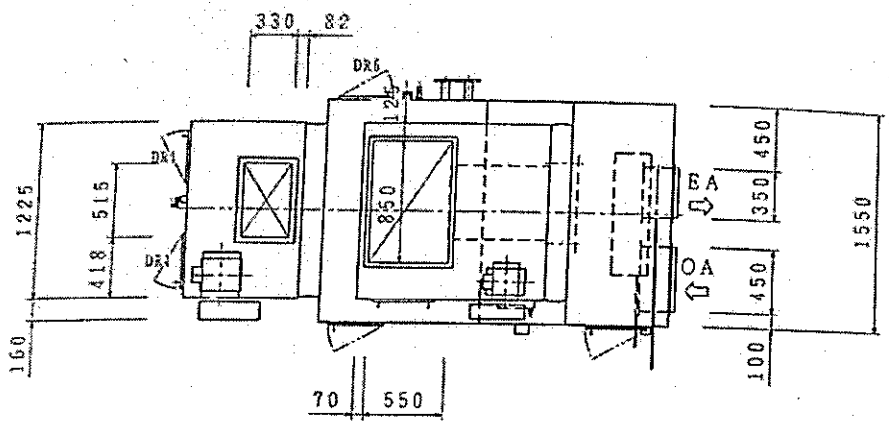
配管位置図

機器仕様	
風量	13100 m <sup>3</sup> /h
冷気 全静圧/機外静圧	109/70 mmAq
ファン	ブロコファン × 1
騒音	500DB
倒手動式スクロールダンパ付	吐出風速=14.2m/s
電動機	3相200V50Hz 7.50kW/4P/防滴×1
風量	11900 m <sup>3</sup> /h
冷気 全静圧/機外静圧	65/45 mmAq
ファン	ブロコファン × 1
騒音	450DB
倒手動式スクロールダンパ付	吐出風速=12.7m/s
電動機	3相200V50Hz 5.50kW/4P/防滴×1
ナイス	W36 6 T×1620-HF×1
用途/通過風速	冷却加熱兼用 / 2.45m/s
全熱量	55700 kcal/h
空気入口温度DB/WB	26.7/17.8 °C
空気出口温度DB/WB	12.9/12.5 °C
水量 (損失水頭)	186ℓ/min (4.8mAq)
水入口/出口温度	7.0/12.0 °C
ナイス	
用途/通過風速	冷却加熱兼用 / 2.45m/s
全熱量	26800 kcal/h
空気入口温度DB/WB	18.0/11.4 °C
空気出口温度DB/WB	25.1/14.1 °C
水量 (損失水頭)	100ℓ/min (4.8mAq)
水入口/出口温度	60.0/55.5 °C
加湿機	水気化式加湿機
有効加湿量	17.0 kg/h
給水量	3.00 ℓ/min
防振装置	スプリング

記号	部品名	仕様	数量
FG	差圧計		1
ML	マリンランプ	スイッチ付	2
MD	ダンパ		2
AF	セル型フィルタ プレフィルタ付	フル	4
DR4	点検扉 (製氷室付)	350×550 片開き式	1
DR3	点検扉	400×550 内開き式	1
DR2	点検扉	400×550 片開き式	2
DR1	点検扉	350×550 片開き式	2

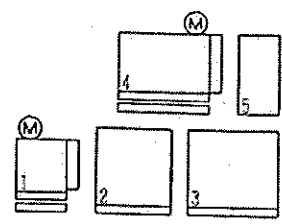
本図の寸法は、フレーム内を示します。



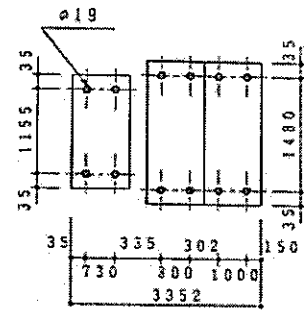


(kg)

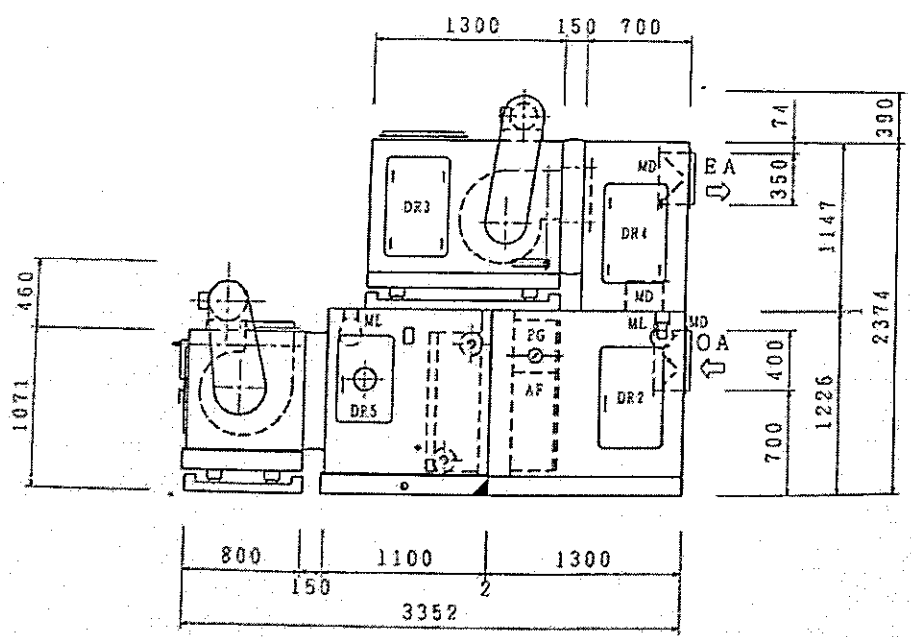
番号	機算重量
1	350
2	350
3	450
4	350
5	150



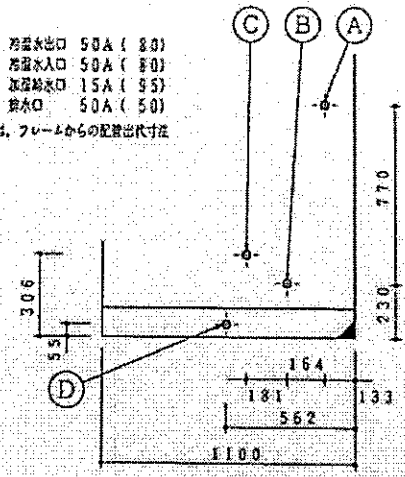
搬入分割姿図



架台アンカ孔位置図



- A: 湯温出口 50A (80)
  - B: 湯温水入口 50A (80)
  - C: 加温給水口 15A (95)
  - D: 排水口 50A (50)
- ( ) 内は、フレームからの配管出寸法

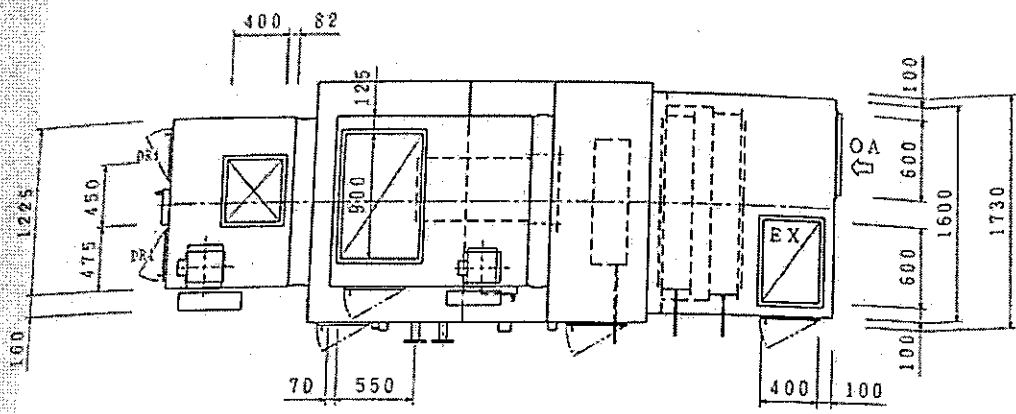


配管位置図

機器仕様	
総量	2700 m <sup>3</sup> /h
全静圧/機外静圧	79 / 45 mmAq
シロッコファン	350DC × 1
手動式スクロールダンパ付	吐出風速=14.2m/s
電動機 3相200V50Hz	5.50kW/4P/防滴×1
総量	7500 m <sup>3</sup> /h
全静圧/機外静圧	45 / 28 mmAq
シロッコファン	350DC × 1
手動式スクロールダンパ付	吐出風速=12.4m/s
電動機 3相200V50Hz	2.20kW/4P/防滴×1
サイズ	W33 6 7×1200-HF×1
用途/通過風速	冷却加熱兼用 / 2.41m/s
全熱量	42900 kcal/h
空気入口温度DB/WB	27.0 / 19.2 °C
空気出口温度DB/WB	13.7 / 13.3 °C
水量 (損失水頭)	143ℓ/min (2.7mAq)
水入口/出口温度	7.0 / 12.0 °C
サイズ	
用途/通過風速	冷却加熱兼用 / 2.41m/s
全熱量	32700 kcal/h
空気入口温度DB/WB	18.7 / 12.0 °C
空気出口温度DB/WB	31.7 / 16.8 °C
水量 (損失水頭)	122ℓ/min (2.0mAq)
水入口/出口温度	60.0 / 55.5 °C
加湿	
水気化式加湿器	
有効加湿量	16.0 kg/h
給水量	1.50 ℓ/min
防振装置	スプリング

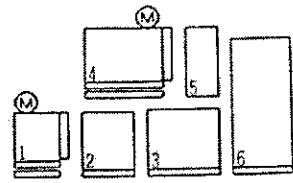
品番	部品名	仕様	数量
PG	差圧計		1
ML	マリソランブ	スイッチ付	2
MD	ダンパ		3
AF	セル型フィルタ	フル	2
	プレフィルタ付	ハーフ	2
DR6	点検扉	350×550 片開き式	1
DR5	点検扉 (袋巻窓付)	350×550 片開き式	1
DR4	点検扉	400×650 内取外し式	1
DR3	点検扉	400×650 取外し式	1
DR2	点検扉	400×650 片開き式	1
DR1	点検扉	350×550 片開き式	2

フレーム間を示します。

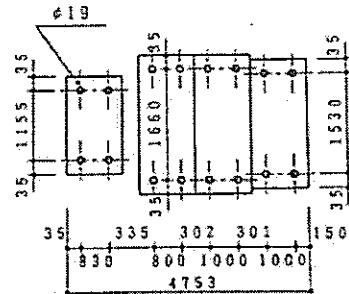


(kg)

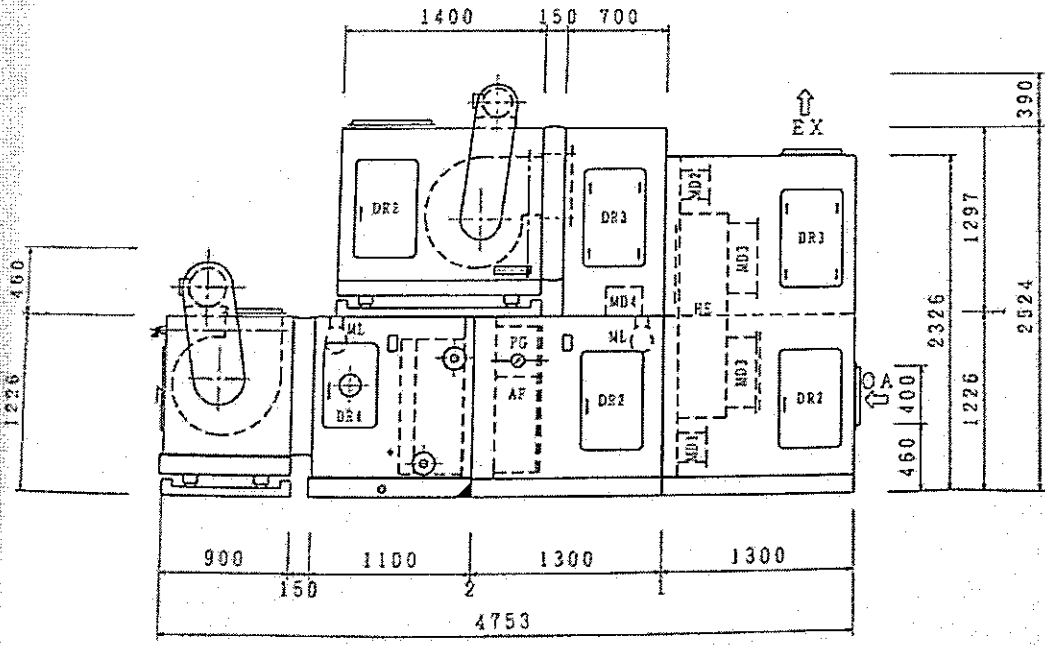
番号	概算重量
1	400
2	400
3	400
4	400
5	150
6	800



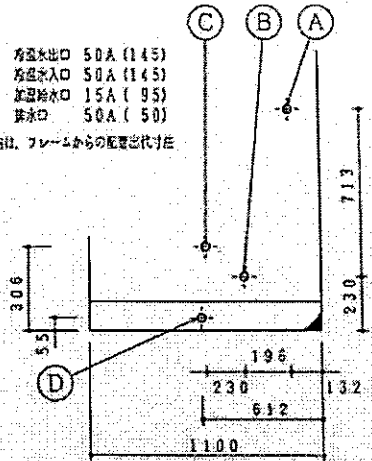
搬入分割姿図



架台アンカ孔位置図



- A: 汚濁水出口 50A (145)
  - B: 汚濁水入口 50A (145)
  - C: 冷却排水口 15A (95)
  - D: 排水口 50A (50)
- ( ) 内は、フレームからの配置出代寸

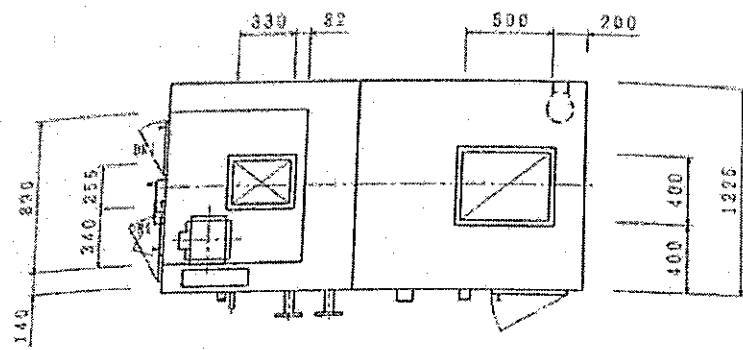


配管位置図

機器仕様	
流量	7800 m <sup>3</sup> /h
全静圧/機外静圧	117/86 mmAq
ファン	プロップファン 450DB × 1
手動式スクロールダンパ付	吐出風速=12.0m/s
電機機 3相200V50Hz	5.50kW/4P/防滴×1
風量	7800 m <sup>3</sup> /h
全静圧/機外静圧	91/50 mmAq
ファン	プロップファン 450DB × 1
手動式スクロールダンパ付	吐出風速=12.0m/s
電機機 3相200V50Hz	3.70kW/4P/防滴×1
サイズ	W337×H1300-HF×1
用途/通過風速	有効加熱熱源 / 1.98m/s
全熱量	54000 kcal/h
空気入口温度DB/WB	27.7/20.4 °C
空気出口温度DB/WB	12.5/12.2 °C
水量 (損失水)	180ℓ/min (5.0mAq)
水入口/出口温度	7.0/12.0 °C
用途/通過風速	冷却加熱熱源 / 1.98m/s
全熱量	40500 kcal/h
空気入口温度DB/WB	16.5/10.5 °C
空気出口温度DB/WB	34.4/17.2 °C
水量 (損失水)	150ℓ/min (5.0mAq)
水入口/出口温度	60.0/55.5 °C
加湿器	水気化式加湿器
有効加湿量	27.0 kg/h
給水量	2.00 ℓ/min
防滴装置	スプリング

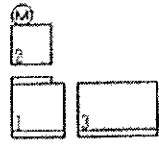
記号	名称	仕様	数量
PG	差圧計		1
ML	マリオンズ	スイッチ付	2
MD4	ダンパ	遮気用	1
MD3	ダンパ	フェース用	2
MD2	ダンパ	排気バイパス用	1
MD1	ダンパ	外気バイパス用	1
HE	全熱交換器	TAC-125TKDF 排気風量=5400m <sup>3</sup> /h 外気風量=5400m <sup>3</sup> /h	1
	ロータ保護用フィルタ	W615×H540	4
AF	セル型フィルタ	フル	2
	プレフィルタ付	ハーフ	2
DR4	点検扉 (覗き窓付)	350×550 片開き式	1
DR3	点検扉	400×650 内取付式	2
DR2	点検扉	400×650 片開き式	3
DR1	点検扉	350×550 片開き式	2



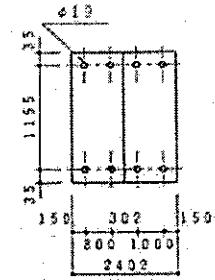


(K x)

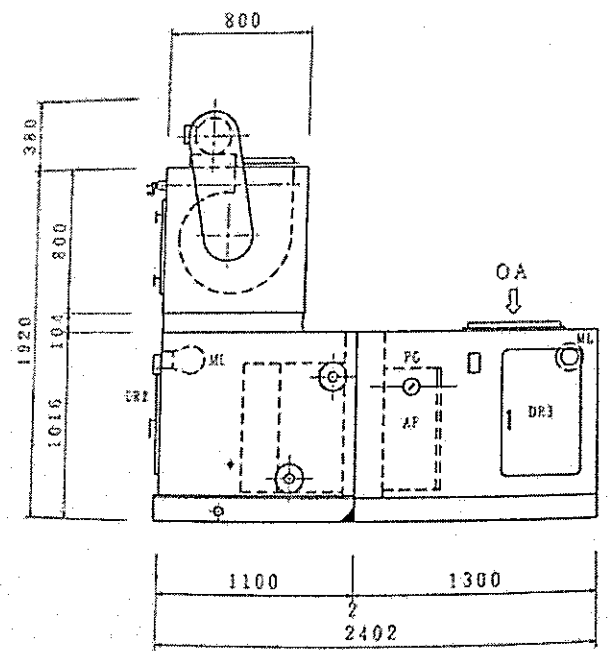
番号	組立数量
1	300
2	200
3	250



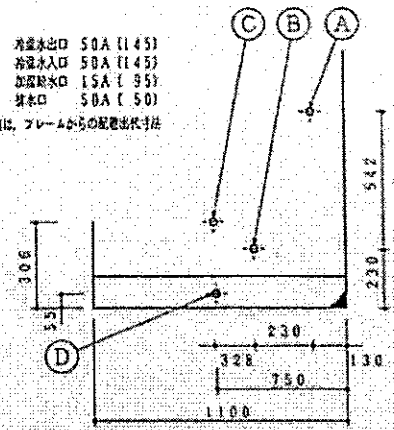
搬入分割姿図



架台アンカ孔位置図



- A: 冷媒水出口 50A (145)
  - B: 冷媒水入口 50A (145)
  - C: 加湿水口 15A (95)
  - D: 排水口 50A (50)
- ( ) 内は、フレームからの配管出寸寸法



配管位置図

機器仕様	
風量	4200 m <sup>3</sup> /h
全静圧/機内静圧	50/50 mmAq
消費電力	350VA × 1
運転電圧	200V/50Hz
運転電流	2.20kW/AP/約4.1
サイズ	W2438 × H855-543
用途/通過風速	冷却加熱専用 / 2.21m/s
全熱量	4709 kcal/h
室外入口温度DB/WB	34.2 / 25.5 °C
室内出口温度DB/WB	15.4 / 14.9 °C
水量 (加湿水時)	1630/min (1.0mAq)
水入口/出口温度	7.0/12.0 °C
サイズ	
用途/通過風速	冷却加熱専用 / 2.21m/s
全熱量	4740 kcal/h
室外入口温度DB/WB	-3.0 / °C
室内出口温度DB/WB	35.9 / °C
水量 (加湿水時)	1762/min (1.0mAq)
水入口/出口温度	60.0/55.5 °C
加湿方式	加湿器
加湿量	37.3 kg/h (最大)
排水量	3.00 l/min
駆動装置	スプリング

記号	部品名	仕様	数量
PG	差圧計		1
ML	マリンランプ	スイッチ付	2
AF	セル型フィルタ	フル	1
	プレフィルタ付	ハーフ	1
DR3	点検扉	400×650 片開き式	1
DR2	点検扉 (覗き窓付)	350×550 片開き式	1
DR1	点検扉	300×500 片開き式	2
品番	部品名	仕様	数量

※図面は764、フレーム図を示します。

設計	校核	図面	岩田	製図	三浦	製図	第三角法	空気調和機 構成図	山梨県児童青少年科学館	No.	10	台数	1
設計	校核	図面	三浦	製図	第三角法	製図	第三角法	新泉工業株式会社	系統名	AHU-10			
								図番	TAU-9.63.4.9.19C	サイズ	DV-5		

