

資料1 環境モニタリングの結果

1 大気汚染の常時監視結果(大気水質保全課)

(1)大気汚染状況常時監視測定局の設置場所及び測定項目

| 測定局名 | 設置場所 | | 用途 地域 | 環境基準項目 | | | | | | 補助項目 | | 有害物質 |
|---------|-----------------|-----------------------------|----------|-----------------|----|-----|-------|-----------------|----|------|------|------|
| | | | | SO ₂ | CO | SPM | PM2.5 | NO ₂ | Ox | NMHC | WDWS | |
| 甲府富士見 | 甲府市富士見1-7-31 | 衛生環境研究所 | 住 | ○ | | ○ | ○ | ○ | ○ | ○ | ○ | ○ |
| 大月 | 大月市大月町花咲1608-3 | 富士・東部建設事務所 | 住 | ○ | | ○ | ○ | ○ | ○ | ○ | ○ | □ |
| 上野原 | 上野原市上野原3832 | 上野原市役所 | 住 | | | ○ | | ○ | ○ | | ○ | |
| 菅吹 | 菅吹市石和町上平井1047-1 | 高等支援学校桃花台学園 (旧かえで支援学園分館) | 未 | | | ○ | | ○ | ○ | | ○ | |
| 吉田 | 富士吉田市上吉田1-2-5 | 富士吉田合同庁舎 | 住 | ○ | | ○ | ○ | ○ | ○ | | ○ | ○ |
| 南部 | 南巨摩郡南部町南部9103-3 | 戸栗川橋北詰横 | 未 | | | ○ | | ○ | ○ | | ○ | |
| 南アルプス | 南アルプス市鏡中條1642-2 | 若草健康センター | 未 | | | ○ | | ○ | ○ | | ○ | |
| 都留 | 都留市田原3-3-3 | 南都留合同庁舎 | 住 | | | ○ | | ○ | ○ | | ○ | |
| 東山梨 | 甲州市塩山上塩後1239-1 | 東山梨合同庁舎 | 未 | | | ○ | ○ | ○ | ○ | | ○ | |
| 韮崎 | 韮崎市本町4-2-4 | 北巨摩合同庁舎 | 住 | | | ○ | | ○ | ○ | | ○ | |
| 甲府市役所自排 | 甲府市丸の内1-18-1 | 甲府市役所 | 商 | | ○ | ○ | ○ | ○ | | | ○ | △ |
| 国母自排 | 甲府市国母6-5-1 | 甲府市地方卸売市場 | 商 | | ○ | ○ | ○ | | | | ○ | △ |

(備考) SO₂:二酸化いおう、CO:一酸化炭素、SPM:浮遊粒子状物質、PM2.5:微小粒子状物質、
 NO₂:二酸化窒素、Ox:光化学オキシダント、NMHC:非メタン炭化水素、WDWS:風向風速
 一般環境大気測定局:一般環境大気の大気汚染状況を常時監視する測定局
 自動車排出ガス測定局(自排局):自動車走行による排出物質に起因する大気汚染の考えられる交差点、
 道路及び道路端付近の大気を対象にした汚染状況を常時監視する測定局
 有害物質:①ベンゼン、②トリクロロエチレン、③テトラクロロエチレン、④ジクロロメタン、
 ⑤アクリロニトリル、⑥塩化ビニルモノマー、⑦クロロホルム、⑧1,2-ジクロロエタン、
 ⑨1,3-ブタジエン、⑩塩化メチル、⑪トルエン、⑫水銀及びその化合物、
 ⑬ニッケル化合物、⑭ヒ素及びその化合物、⑮マンガン及びその化合物、
 ⑯アセトアルデヒド、⑰クロム及びその化合物、⑱酸化エチレン、
 ⑲ベリリウム及びその化合物、⑳ベンゾ[a]ピレン、㉑ホルムアルデヒド
 (○:①~⑭の物質を測定、□:①~⑪の物質を測定、△:①~⑪、⑮、⑯、㉑の物質を測定)

(2)環境基準の達成状況

表1 平成30年度大気汚染に係る環境基準の達成状況

| | 二酸化いおう | 一酸化炭素 | 浮遊粒子状物質 | 微小粒子状物質 | 光化学オキシダント | 二酸化窒素 |
|----------|--|--|---|---|---------------------------------------|--|
| 環境基準 | 1時間値の一日平均値が0.04ppm以下であり、かつ、1時間値が0.1ppm以下であること。 | 1時間値の一日平均値が0.0ppm以下であり、かつ、1時間値の8時間平均値が2.0ppm以下であること。 | 1時間値の一日平均値が0.10mg/m ³ 以下であり、かつ、1時間値が0.20mg/m ³ 以下であること。 | 1年平均値が15μg/m ³ 以下であり、かつ、一日平均値が35μg/m ³ 以下であること。 | 1時間値が0.06ppm以下であること。 | 1時間値の一日平均値が0.04ppmから0.06ppmまでのゾーン内又はそれ以下であること。 |
| 測定局数 | 3 | 2 | 12 | 6 | 10 | 11 |
| 達成局 | 甲府富士見、大月、吉田 | 甲府市役所自排、国母自排 | 甲府富士見、大月、上野原、菅吹、吉田、南部、都留、南アルプス、東山梨、韮崎、甲府市役所自排、国母自排 | 甲府富士見、大月、吉田、東山梨、甲府市役所自排、国母自排 | | 甲府富士見、大月、上野原、菅吹、吉田、南部、都留、南アルプス、東山梨、韮崎、甲府市役所自排 |
| 非達成局 | | | | | 甲府富士見、大月、上野原、菅吹、吉田、南部、都留、南アルプス、東山梨、韮崎 | |
| 環境基準達成状況 | 3局中3局 | 2局中2局 | 12局中12局 | 6局中6局 | 10局中10局 | 11局中11局 |

・有効測定局

有効測定局とは、二酸化いおう、一酸化炭素、浮遊粒子状物質、二酸化窒素については、年間測定時間が6,000時間以上、微小粒子状物質については、有効測定日数が250日以上の測定局をいう。

・評価方法

(1)短期的評価(二酸化いおう、一酸化炭素、浮遊粒子状物質、光化学オキシダント)

測定を行った日についての1時間値の1日平均値若しくは8時間平均値又は各1時間値を環境基準と比較して評価を行う。

(2)長期的評価

①二酸化いおう、一酸化炭素及び浮遊粒子状物質

1年間の測定を通じて得られた1日平均値のうち、高い方から数えて2%の範囲にある測定値を除外した後の最高値を環境基準と比較して評価を行う。ただし、環境基準を超える日が2日以上連続した場合には、未達成と評価する。

②二酸化窒素

1年間の測定を通じて得られた1日平均値のうち、低い方から数えて98%目に当たる値を環境基準と比較して評価を行う。

③微小粒子状物質

長期基準に関する評価は、測定結果の1年平均値を長期基準(1年平均値)と比較する。

短期基準に関する評価は、測定結果の1日平均値のうち、低い方から数えて98%目に当たる値を短期基準(1日平均値)と比較する。

長期基準、短期基準の両基準を満たした場合に環境基準が達成されたと判断する。

(3)汚染物質ごとの測定結果の概況

①二酸化いおう(SO₂)

軽油や重油の低硫黄化により年平均値*は低減し近年は、環境基準を十分下回って、概ね横ばいで推移している。

※毎日の測定で有効な測定値が20時間以上ある日の日平均値を用いた年平均値

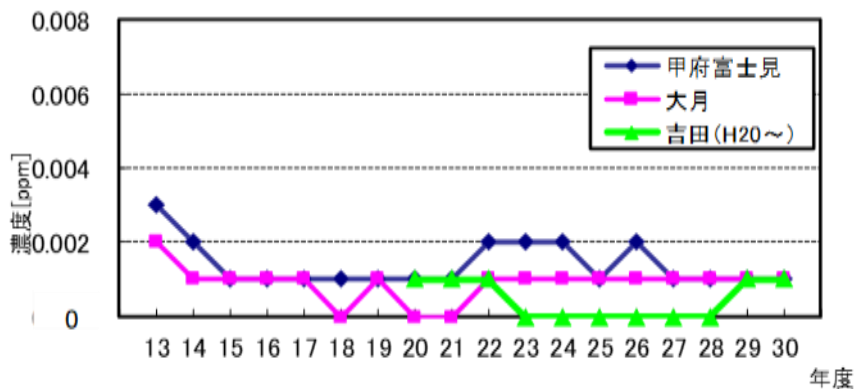


図 二酸化いおう濃度の年平均値の経年変化

②一酸化炭素(CO)

自動車排ガス規制等により年平均値*は環境基準を十分下回っており、近年の自排局の値は、平成19年度まで測定していた一般局(甲府富士見局)を下回っている。

※毎日の測定で有効な測定値が20時間以上ある日の日平均値を用いた年平均値

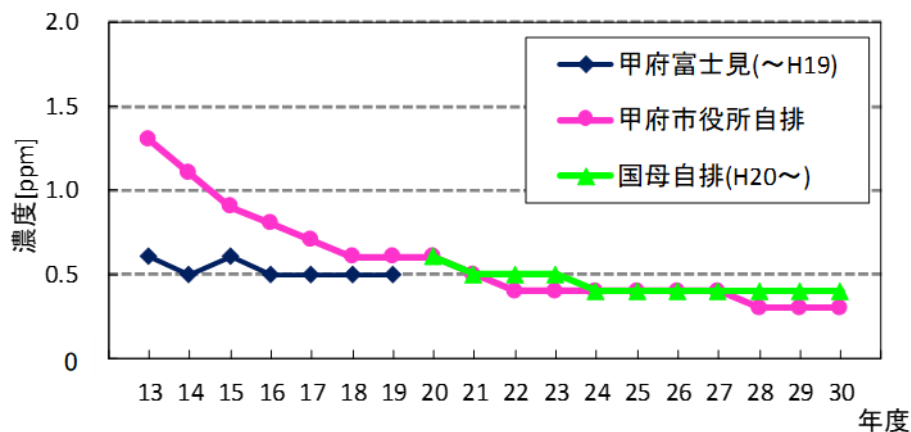
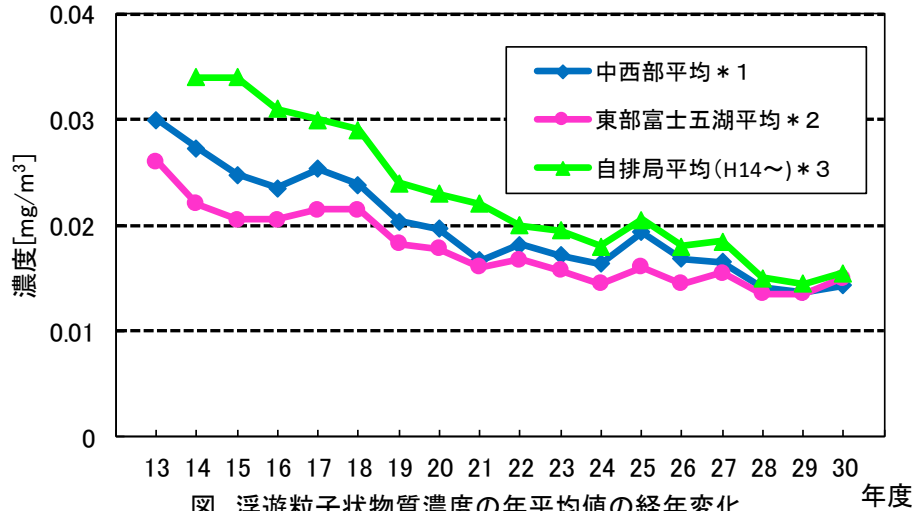


図 一酸化炭素濃度の年平均値の経年変化

③浮遊粒子状物質 (SPM)

ディーゼル自動車に係る排出ガス規制等により年平均値※は低減し、近年は、環境基準を十分下回って、概ね横ばいで推移している。

※毎日の測定で有効な測定値が20時間以上ある日の日平均値を用いた年平均値



- * 1 中西部(甲府富士見局・笛吹局・韮崎局・南部局・東山梨局・南アルプス局)
- * 2 東部富士五湖(大月局・吉田局・上野原局・都留局)
- * 3 自排局(甲府市役所自排局・国母自排局)

表 浮遊粒子状物質の長期的評価による環境基準の達成状況

| 局\年度 | 3 | 4 | 5 | 6 | 7 | 8 | 9 | 10 | 11 | 12 | 13 | 14 | 15 | 16 | 17 | 18 | 19 | 20 | 21 | 22 | 23 | 24 | 25 | 26 | 27 | 28 | 29 | 30 |
|-------|---|---|---|---|---|---|-----|----|----|----|----|----|----|----|----|----|----|----|----|----|----|----|----|----|----|----|----|----|
| 甲府富士見 | × | × | × | × | × | ○ | × | ○ | ○ | ○ | ○ | ○ | ○ | ○ | ○ | ○ | ○ | ○ | ○ | ○ | ○ | ○ | ○ | ○ | ○ | ○ | ○ | ○ |
| 大月 | × | × | ○ | × | ○ | ○ | (○) | × | ○ | × | ○ | ○ | ○ | ○ | × | ○ | ○ | ○ | ○ | ○ | ○ | ○ | ○ | × | ○ | ○ | ○ | ○ |
| 笛吹 | | | | | | | | | | | | | | | | × | ○ | ○ | ○ | ○ | ○ | ○ | ○ | ○ | ○ | ○ | ○ | ○ |
| 韮崎 | | | | | | | | | | | | | ○ | ○ | ○ | ○ | ○ | ○ | ○ | ○ | ○ | ○ | ○ | ○ | ○ | ○ | ○ | ○ |
| 県庁自排 | | | | | | | | | | | | | ○ | ○ | ○ | ○ | ○ | ○ | ○ | ○ | ○ | ○ | ○ | ○ | ○ | ○ | ○ | ○ |
| 吉田 | | | | | | | | | | | | | | ○ | ○ | ○ | ○ | ○ | ○ | ○ | ○ | ○ | ○ | ○ | ○ | ○ | ○ | ○ |
| 南部 | | | | | | | | | | | | | | ○ | ○ | ○ | ○ | ○ | ○ | ○ | ○ | ○ | ○ | ○ | × | ○ | ○ | ○ |
| 東山梨 | | | | | | | | | | | | | | ○ | ○ | ○ | ○ | ○ | ○ | ○ | ○ | ○ | ○ | ○ | ○ | ○ | ○ | ○ |
| 上野原 | | | | | | | | | | | | | | | ○ | ○ | ○ | ○ | ○ | ○ | ○ | ○ | ○ | ○ | ○ | ○ | ○ | ○ |
| 都留 | | | | | | | | | | | | | | | ○ | ○ | ○ | ○ | ○ | ○ | ○ | ○ | ○ | ○ | ○ | ○ | ○ | ○ |
| 南アルプス | | | | | | | | | | | | | | | ○ | ○ | ○ | ○ | ○ | ○ | ○ | ○ | ○ | ○ | ○ | ○ | ○ | ○ |
| 国母自排 | | | | | | | | | | | | | | | | | ○ | ○ | ○ | ○ | ○ | ○ | ○ | ○ | ○ | ○ | ○ | ○ |

* 1 ×に下線が付されたものは、日平均値が2日連続して環境基準(0.10mg/m³)を超過したことにより、環境基準非達成となったことを示す。
 * 2 ()は、有効測定局ではないため、参考として環境基準と比較した場合の状況を示す。

④微小粒子状物質(PM2.5)

年平均値[※]は、概ね横ばいで推移している。なお、本県では、PM2.5の高濃度時における注意喚起予報の発令体制を整備しているが、平成30年度における発令はなかった。

※毎日の測定で有効な測定値が20時間以上ある日の日平均値を用いた年平均値

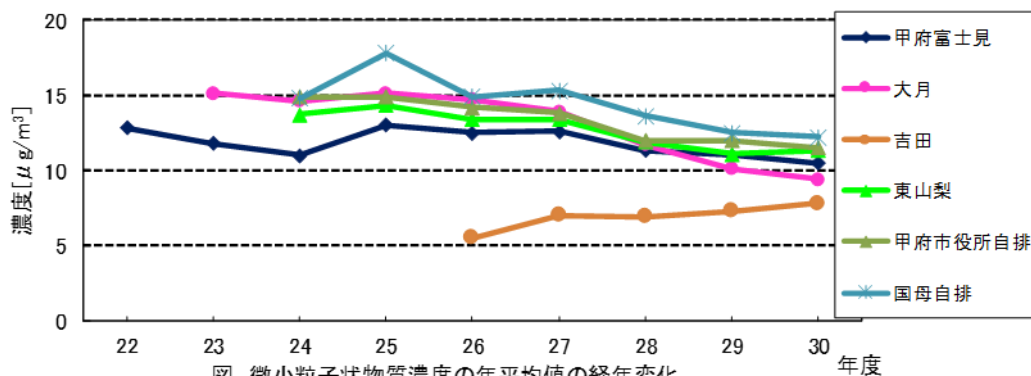


図 微小粒子状物質濃度の年平均値の経年変化

⑤二酸化窒素(NO₂)

ディーゼル自動車に係る排出ガス規制等により、近年は、環境基準を十分下回って、概ね横ばいで推移している。なお、自排局が一般局と近い状態となっており、県中西部と東部富士五湖は同水準で推移している。

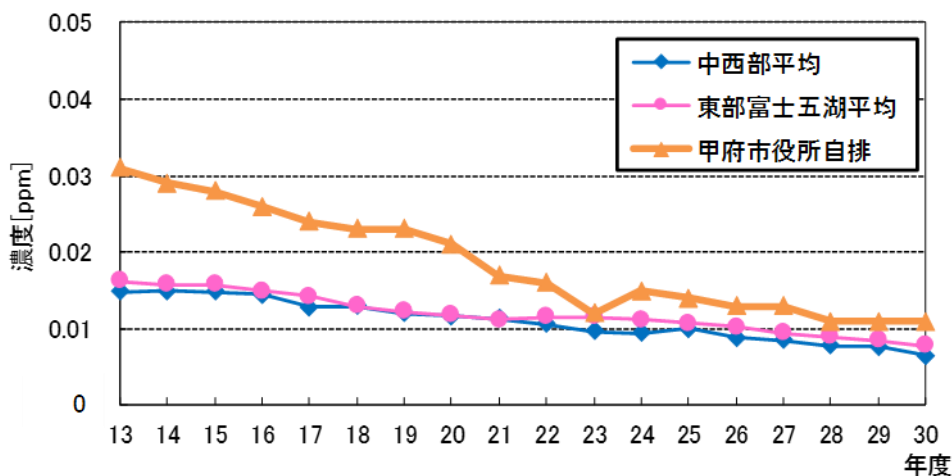


図 二酸化窒素濃度の年平均値の経年変化

⑥光化学オキシダント(Ox)

昼間(5時～20時)の日最高1時間値の年平均値の経年推移を見ると、増減はあるものの、極わずかに上昇傾向で推移している。平成30年度も全局において、環境基準を達成できなかった。なお、全国の環境基準達成状況も極めて低い水準(平成29年度 一般局の達成率0%)である。

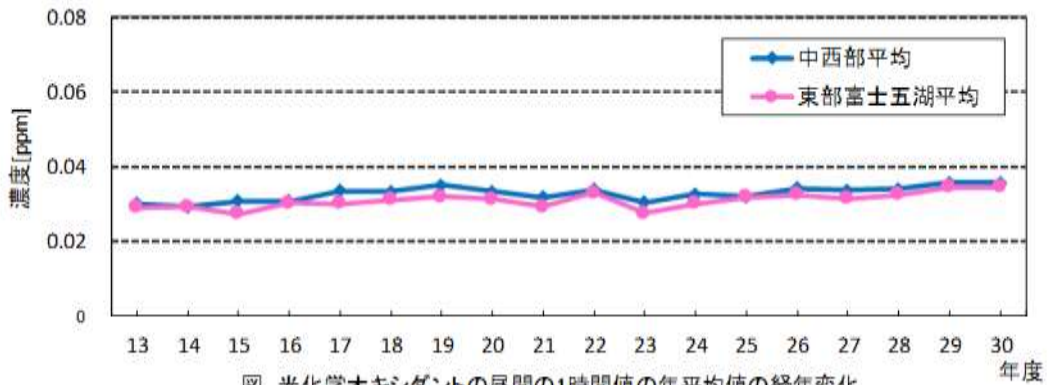


図 光化学オキシダントの昼間の1時間値の年平均値の経年変化

⑦非メタン炭化水素(NMHC)[環境基準未設定項目]

NMHCは、甲府富士見局および大月局で測定しているが、指針の範囲の最大値である0.31ppmCを超えた日が、平成30年度は甲府富士見局で1日、大月局では無かった。

また、6時から9時の3時間平均値の年平均値は、甲府富士見局では低減傾向であり、大月局では、全体的に概ね横ばいの状態となっている。

※平成18年度の大月局における年間測定時間が47時間であったため、図に当該結果は記していない。

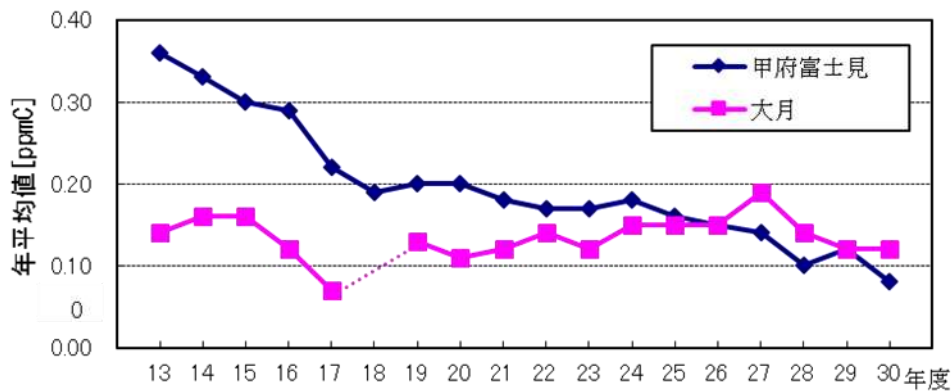


図 非メタン炭化水素濃度の3時間(6時～9時)平均値の年平均値の経年変化

(4)平成30年度までの年間値

二酸化いおう(SO2)

| 測定局 | 年度 | 有効測定日数と測定時間 | | 年平均値 ppm | 1時間値が0.1ppmを超えた回数とその割合 | | | 日平均値が0.04ppmを超えた日数とその割合 | | 1時間値の最高値 ppm | 日平均値の年間2%除外値 ppm | 日平均値が0.04ppmを超えた日が2日以上連続したことの有無 | | 環境基準の長期的評価による日平均値が0.04ppmを超えた日数 日 |
|-------|-----|-------------|------|-------------|------------------------|-----|---|-------------------------|---------|-----------------|---------------------|---------------------------------|--|--------------------------------------|
| | | 日 | 時間 | | 時間 | % | 日 | % | 有:× 無:○ | | | 日 | | |
| 甲府富士見 | H26 | 359 | 8618 | 0.002 | 0 | 0.0 | 0 | 0.0 | 0.007 | 0.003 | ○ | 0 | | |
| | H27 | 363 | 8697 | 0.001 | 0 | 0.0 | 0 | 0.0 | 0.010 | 0.002 | ○ | 0 | | |
| | H28 | 354 | 8473 | 0.001 | 0 | 0.0 | 0 | 0.0 | 0.007 | 0.002 | ○ | 0 | | |
| | H29 | 360 | 8616 | 0.001 | 0 | 0.0 | 0 | 0.0 | 0.009 | 0.002 | ○ | 0 | | |
| | H30 | 362 | 8660 | 0.001 | 0 | 0.0 | 0 | 0.0 | 0.009 | 0.002 | ○ | 0 | | |
| 大月 | H26 | 363 | 8667 | 0.001 | 0 | 0.0 | 0 | 0.0 | 0.006 | 0.002 | ○ | 0 | | |
| | H27 | 363 | 8685 | 0.001 | 0 | 0.0 | 0 | 0.0 | 0.006 | 0.002 | ○ | 0 | | |
| | H28 | 361 | 8643 | 0.001 | 0 | 0.0 | 0 | 0.0 | 0.008 | 0.001 | ○ | 0 | | |
| | H29 | 356 | 8534 | 0.001 | 0 | 0.0 | 0 | 0.0 | 0.004 | 0.002 | ○ | 0 | | |
| | H30 | 363 | 8649 | 0.001 | 0 | 0.0 | 0 | 0.0 | 0.004 | 0.001 | ○ | 0 | | |
| 吉田 | H26 | 362 | 8655 | 0.000 | 0 | 0.0 | 0 | 0.0 | 0.004 | 0.001 | ○ | 0 | | |
| | H27 | 300 | 7257 | 0.000 | 0 | 0.0 | 0 | 0.0 | 0.015 | 0.001 | ○ | 0 | | |
| | H28 | 266 | 6418 | 0.000 | 0 | 0.0 | 0 | 0.0 | 0.006 | 0.001 | ○ | 0 | | |
| | H29 | 359 | 8618 | 0.001 | 0 | 0.0 | 0 | 0.0 | 0.009 | 0.002 | ○ | 0 | | |
| | H30 | 363 | 8639 | 0.001 | 0 | 0.0 | 0 | 0.0 | 0.018 | 0.004 | ○ | 0 | | |

一酸化炭素(CO)

| 測定局 | 年度 | 有効測定日数と測定時間 | | 年平均値 ppm | 8時間値が20ppmを超えた回数とその割合 | | | 日平均値が10ppmを超えた日数とその割合 | | 1時間値が30ppm以上となったことがある日数とその割合 | | 1時間値の最高値 ppm | 日平均値の2%除外値 ppm | 日平均値が10ppmを超えた日が2日以上連続したことの有無 | | 環境基準の長期的評価による日平均値が10ppmを超えた日数 日 |
|---------|-----|-------------|------|-------------|-----------------------|-----|---|-----------------------|---|------------------------------|---------|-----------------|-------------------|-------------------------------|--|------------------------------------|
| | | 日 | 時間 | | 回 | % | 日 | % | 日 | % | 有:× 無:○ | | | 日 | | |
| 甲府市役所自排 | H26 | 360 | 8630 | 0.4 | 0 | 0.0 | 0 | 0.0 | 0 | 0.0 | 1.6 | 0.7 | ○ | 0 | | |
| | H27 | 350 | 8379 | 0.4 | 0 | 0.0 | 0 | 0.0 | 0 | 0.0 | 2.1 | 0.7 | ○ | 0 | | |
| | H28 | 364 | 8668 | 0.3 | 0 | 0.0 | 0 | 0.0 | 0 | 0.0 | 1.6 | 0.7 | ○ | 0 | | |
| | H29 | 355 | 8497 | 0.3 | 0 | 0.0 | 0 | 0.0 | 0 | 0.0 | 1.3 | 0.6 | ○ | 0 | | |
| | H30 | 363 | 8654 | 0.3 | 0 | 0.0 | 0 | 0.0 | 0 | 0.0 | 1.2 | 0.6 | ○ | 0 | | |
| 国母自排 | H26 | 356 | 8539 | 0.4 | 0 | 0.0 | 0 | 0.0 | 0 | 0.0 | 2.1 | 0.8 | ○ | 0 | | |
| | H27 | 365 | 8720 | 0.4 | 0 | 0.0 | 0 | 0.0 | 0 | 0.0 | 2.1 | 0.8 | ○ | 0 | | |
| | H28 | 362 | 8645 | 0.4 | 0 | 0.0 | 0 | 0.0 | 0 | 0.0 | 2.1 | 0.8 | ○ | 0 | | |
| | H29 | 363 | 8674 | 0.4 | 0 | 0.0 | 0 | 0.0 | 0 | 0.0 | 1.8 | 0.8 | ○ | 0 | | |
| | H30 | 362 | 8640 | 0.4 | 0 | 0.0 | 0 | 0.0 | 0 | 0.0 | 1.5 | 0.7 | ○ | 0 | | |

浮遊粒子状物質(SPM)

| 測定局 | 年度 | 有効測定日数と測定時間 | | 年平均値 mg/m ³ | 1時間値が 0.20mg/m ³ を 超えた時間数 とその割合 | | | 日平均値が 0.10mg/m ³ を 超えた日数と その割合 | | 1時間値の 最高値 mg/m ³ | 日平均値 の年間2% 除外値 mg/m ³ | 日平均値が 0.10mg/m ³ を超えた日 が2日以上 連続したこと の有無 有:× 無:○ | 環境基準の 長期的評価に よる日平均値 が0.10mg/m ³ を超えた日数 日 |
|-------|-----|-------------|------|---------------------------|---|-----|---|--|-------|-----------------------------------|---|--|--|
| | | 日 | 時間 | | 時間 | % | 日 | % | | | | | |
| 甲府富士見 | H26 | 330 | 7950 | 0.022 | 0 | 0.0 | 0 | 0.0 | 0.094 | 0.047 | ○ | 0 | |
| | H27 | 365 | 8766 | 0.019 | 0 | 0.0 | 0 | 0.0 | 0.073 | 0.042 | ○ | 0 | |
| | H28 | 349 | 8426 | 0.017 | 0 | 0.0 | 0 | 0.0 | 0.117 | 0.038 | ○ | 0 | |
| | H29 | 357 | 8630 | 0.016 | 0 | 0.0 | 0 | 0.0 | 0.074 | 0.034 | ○ | 0 | |
| | H30 | 362 | 8705 | 0.016 | 0 | 0.0 | 0 | 0.0 | 0.080 | 0.042 | ○ | 0 | |
| 大月 | H26 | 365 | 8744 | 0.018 | 0 | 0.0 | 0 | 0.0 | 0.095 | 0.046 | ○ | 0 | |
| | H27 | 364 | 8747 | 0.019 | 1 | 0.0 | 0 | 0.0 | 0.258 | 0.046 | ○ | 0 | |
| | H28 | 363 | 8706 | 0.017 | 0 | 0.0 | 0 | 0.0 | 0.070 | 0.036 | ○ | 0 | |
| | H29 | 355 | 8558 | 0.017 | 0 | 0.0 | 0 | 0.0 | 0.096 | 0.034 | ○ | 0 | |
| | H30 | 360 | 8671 | 0.018 | 0 | 0.0 | 0 | 0.0 | 0.138 | 0.042 | ○ | 0 | |
| 上野原 | H26 | 365 | 8735 | 0.013 | 0 | 0.0 | 0 | 0.0 | 0.098 | 0.043 | ○ | 0 | |
| | H27 | 366 | 8756 | 0.014 | 0 | 0.0 | 0 | 0.0 | 0.096 | 0.039 | ○ | 0 | |
| | H28 | 363 | 8707 | 0.012 | 0 | 0.0 | 0 | 0.0 | 0.093 | 0.028 | ○ | 0 | |
| | H29 | 360 | 8659 | 0.012 | 0 | 0.0 | 0 | 0.0 | 0.111 | 0.030 | ○ | 0 | |
| | H30 | 362 | 8700 | 0.015 | 0 | 0.0 | 0 | 0.0 | 0.092 | 0.042 | ○ | 0 | |
| 笛吹 | H26 | 364 | 8734 | 0.016 | 0 | 0.0 | 0 | 0.0 | 0.126 | 0.047 | ○ | 0 | |
| | H27 | 361 | 8675 | 0.018 | 0 | 0.0 | 0 | 0.0 | 0.152 | 0.048 | ○ | 0 | |
| | H28 | 363 | 8707 | 0.016 | 0 | 0.0 | 0 | 0.0 | 0.177 | 0.042 | ○ | 0 | |
| | H29 | 363 | 8709 | 0.016 | 0 | 0.0 | 0 | 0.0 | 0.122 | 0.036 | ○ | 0 | |
| | H30 | 362 | 8701 | 0.015 | 0 | 0.0 | 0 | 0.0 | 0.169 | 0.046 | ○ | 0 | |
| 吉田 | H26 | 364 | 8730 | 0.013 | 0 | 0.0 | 0 | 0.0 | 0.099 | 0.041 | ○ | 0 | |
| | H27 | 325 | 7804 | 0.014 | 0 | 0.0 | 0 | 0.0 | 0.093 | 0.040 | ○ | 0 | |
| | H28 | 279 | 6734 | 0.012 | 0 | 0.0 | 0 | 0.0 | 0.061 | 0.031 | ○ | 0 | |
| | H29 | 358 | 8628 | 0.012 | 0 | 0.0 | 0 | 0.0 | 0.134 | 0.026 | ○ | 0 | |
| | H30 | 362 | 8692 | 0.012 | 0 | 0.0 | 0 | 0.0 | 0.093 | 0.035 | ○ | 0 | |
| 南部 | H26 | 365 | 8739 | 0.015 | 0 | 0.0 | 0 | 0.0 | 0.125 | 0.049 | ○ | 0 | |
| | H27 | 363 | 8739 | 0.014 | 0 | 0.0 | 0 | 0.0 | 0.111 | 0.042 | ○ | 0 | |
| | H28 | 362 | 8702 | 0.012 | 0 | 0.0 | 0 | 0.0 | 0.080 | 0.032 | ○ | 0 | |
| | H29 | 355 | 8574 | 0.012 | 0 | 0.0 | 0 | 0.0 | 0.157 | 0.034 | ○ | 0 | |
| | H30 | 357 | 8661 | 0.014 | 0 | 0.0 | 0 | 0.0 | 0.130 | 0.049 | ○ | 0 | |

浮遊粒子状物質(SPM) つづき

| 測定局 | 年度 | 有効測定日数と測定時間 | | 年平均値 mg/m ³ | 1時間値が 0.20mg/m ³ を 超えた時間数 とその割合 | | | 日平均値が 0.10mg/m ³ を 超えた日数と その割合 | | 1時間値の 最高値 mg/m ³ | 日平均値 の年間2% 除外値 mg/m ³ | 日平均値が 0.10mg/m ³ を超えた日 が2日以上 連続したこと の有無 有:× 無:○ | 環境基準の 長期的評価に よる日平均値 が0.10mg/m ³ を超えた日数 日 |
|---------|-----|-------------|------|---------------------------|---|-----|---|--|-------|-----------------------------------|---|--|--|
| | | 日 | 時間 | | 時間 | % | 日 | % | | | | | |
| 南アルプス | H26 | 364 | 8736 | 0.017 | 0 | 0.0 | 0 | 0.0 | 0.159 | 0.048 | ○ | 0 | |
| | H27 | 366 | 8761 | 0.017 | 0 | 0.0 | 0 | 0.0 | 0.098 | 0.041 | ○ | 0 | |
| | H28 | 363 | 8707 | 0.013 | 0 | 0.0 | 0 | 0.0 | 0.130 | 0.031 | ○ | 0 | |
| | H29 | 357 | 8626 | 0.013 | 0 | 0.0 | 0 | 0.0 | 0.072 | 0.030 | ○ | 0 | |
| | H30 | 363 | 8697 | 0.016 | 0 | 0.0 | 0 | 0.0 | 0.110 | 0.044 | ○ | 0 | |
| 都留 | H26 | 364 | 8733 | 0.014 | 0 | 0.0 | 0 | 0.0 | 0.133 | 0.041 | ○ | 0 | |
| | H27 | 365 | 8750 | 0.015 | 0 | 0.0 | 0 | 0.0 | 0.081 | 0.041 | ○ | 0 | |
| | H28 | 363 | 8710 | 0.013 | 0 | 0.0 | 0 | 0.0 | 0.067 | 0.032 | ○ | 0 | |
| | H29 | 360 | 8661 | 0.013 | 0 | 0.0 | 0 | 0.0 | 0.117 | 0.032 | ○ | 0 | |
| | H30 | 363 | 8706 | 0.014 | 0 | 0.0 | 0 | 0.0 | 0.080 | 0.040 | ○ | 0 | |
| 東山梨 | H26 | 364 | 8722 | 0.016 | 0 | 0.0 | 0 | 0.0 | 0.118 | 0.044 | ○ | 0 | |
| | H27 | 363 | 8723 | 0.017 | 0 | 0.0 | 0 | 0.0 | 0.116 | 0.043 | ○ | 0 | |
| | H28 | 362 | 8700 | 0.015 | 0 | 0.0 | 0 | 0.0 | 0.177 | 0.038 | ○ | 0 | |
| | H29 | 354 | 8594 | 0.014 | 0 | 0.0 | 0 | 0.0 | 0.102 | 0.030 | ○ | 0 | |
| | H30 | 355 | 8619 | 0.014 | 0 | 0.0 | 0 | 0.0 | 0.158 | 0.040 | ○ | 0 | |
| 韮崎 | H26 | 363 | 8719 | 0.015 | 0 | 0.0 | 0 | 0.0 | 0.085 | 0.038 | ○ | 0 | |
| | H27 | 366 | 8747 | 0.014 | 0 | 0.0 | 0 | 0.0 | 0.097 | 0.034 | ○ | 0 | |
| | H28 | 307 | 7373 | 0.012 | 0 | 0.0 | 0 | 0.0 | 0.085 | 0.029 | ○ | 0 | |
| | H29 | 361 | 8686 | 0.011 | 0 | 0.0 | 0 | 0.0 | 0.099 | 0.025 | ○ | 0 | |
| | H30 | 363 | 8707 | 0.012 | 0 | 0.0 | 0 | 0.0 | 0.072 | 0.034 | ○ | 0 | |
| 甲府市役所自排 | H26 | 363 | 8717 | 0.017 | 0 | 0.0 | 0 | 0.0 | 0.116 | 0.046 | ○ | 0 | |
| | H27 | 350 | 8414 | 0.017 | 0 | 0.0 | 0 | 0.0 | 0.118 | 0.040 | ○ | 0 | |
| | H28 | 362 | 8696 | 0.013 | 0 | 0.0 | 0 | 0.0 | 0.130 | 0.033 | ○ | 0 | |
| | H29 | 351 | 8486 | 0.013 | 0 | 0.0 | 0 | 0.0 | 0.078 | 0.028 | ○ | 0 | |
| | H30 | 363 | 8708 | 0.013 | 0 | 0.0 | 0 | 0.0 | 0.114 | 0.041 | ○ | 0 | |
| 国母自排 | H26 | 356 | 8576 | 0.019 | 0 | 0.0 | 0 | 0.0 | 0.163 | 0.049 | ○ | 0 | |
| | H27 | 365 | 8759 | 0.020 | 1 | 0.0 | 0 | 0.0 | 0.209 | 0.045 | ○ | 0 | |
| | H28 | 362 | 8705 | 0.017 | 3 | 0.0 | 0 | 0.0 | 0.245 | 0.041 | ○ | 0 | |
| | H29 | 361 | 8680 | 0.016 | 0 | 0.0 | 0 | 0.0 | 0.126 | 0.036 | ○ | 0 | |
| | H30 | 363 | 8704 | 0.018 | 1 | 0.0 | 0 | 0.0 | 0.237 | 0.054 | ○ | 0 | |

微小粒子状物質(PM2.5)

| 測定局 | 年度 | 有効測定日数と測定時間 | | 年平均値 $\mu\text{g}/\text{m}^3$ | 1時間値の 最高値 $\mu\text{g}/\text{m}^3$ | 日平均値の 最高値 $\mu\text{g}/\text{m}^3$ | 日平均値の 年間 98%値 $\mu\text{g}/\text{m}^3$ | 日平均値が $35\mu\text{g}/\text{m}^3$ を 超えた日数とその割合 | |
|-----------------|-----|-------------|------|----------------------------------|--|--|---|--|-----|
| | | 日 | 時間 | | | | | 日 | % |
| 甲府富士見 | H26 | 361 | 8672 | 12.5 | 66 | 47.7 | 35.0 | 7 | 1.9 |
| | H27 | 364 | 8722 | 12.6 | 57 | 39.6 | 30.0 | 2 | 0.5 |
| | H28 | 353 | 8514 | 11.3 | 102 | 54.4 | 29.4 | 3 | 0.8 |
| | H29 | 312 | 7739 | 11.0 | 56 | 30.3 | 22.8 | 0 | 0.0 |
| | H30 | 305 | 7353 | 10.5 | 96 | 43.6 | 29.0 | 3 | 1.0 |
| 大月 | H26 | 363 | 8732 | 14.7 | 71 | 57.5 | 35.2 | 8 | 2.2 |
| | H27 | 365 | 8756 | 13.9 | 53 | 38.5 | 33.3 | 5 | 1.4 |
| | H28 | 360 | 8661 | 11.7 | 46 | 32.4 | 24.5 | 0 | 0.0 |
| | H29 | 355 | 8574 | 10.1 | 45 | 30.0 | 24.0 | 0 | 0.0 |
| | H30 | 362 | 8705 | 9.4 | 70 | 29.7 | 24.8 | 0 | 0.0 |
| 吉田 | H26 | 256 | 6148 | 5.5 | 45 | 25.2 | 19.7 | 0 | 0.0 |
| | H27 | 356 | 8568 | 7.0 | 50 | 28.0 | 22.8 | 0 | 0.0 |
| | H28 | 360 | 8662 | 6.9 | 43 | 24.3 | 18.9 | 0 | 0.0 |
| | H29 | 359 | 8661 | 7.3 | 126 | 22.6 | 18.4 | 0 | 0.0 |
| | H30 | 362 | 8681 | 7.8 | 95 | 27.2 | 21.6 | 0 | 0.0 |
| 東山梨 | H26 | 364 | 8738 | 13.4 | 90 | 48.7 | 33.2 | 4 | 1.1 |
| | H27 | 361 | 8712 | 13.4 | 193 | 46.8 | 29.8 | 5 | 1.4 |
| | H28 | 359 | 8625 | 11.9 | 201 | 60.0 | 27.7 | 3 | 0.8 |
| | H29 | 351 | 8557 | 11.1 | 105 | 31.8 | 24.0 | 0 | 0.0 |
| | H30 | 360 | 8663 | 11.3 | 121 | 57.8 | 26.5 | 2 | 0.6 |
| 甲府市役所自排 県庁自排 | H26 | 359 | 7945 | 14.2 | 66 | 48.5 | 35.8 | 10 | 2.8 |
| | H27 | 329 | 7949 | 13.8 | 74 | 37.3 | 30.5 | 1 | 0.3 |
| | H28 | 350 | 8350 | 12.0 | 144 | 48.2 | 28.4 | 1 | 0.3 |
| | H29 | 342 | 8347 | 12.0 | 84 | 28.6 | 25.5 | 0 | 0.0 |
| | H30 | 357 | 8591 | 11.5 | 94 | 38.7 | 28.5 | 3 | 0.8 |
| 国母自排 | H26 | 356 | 8627 | 14.9 | 79 | 46.6 | 35.5 | 10 | 2.8 |
| | H27 | 364 | 8754 | 15.3 | 147 | 36.7 | 32.9 | 3 | 0.8 |
| | H28 | 351 | 8518 | 13.6 | 100 | 51.6 | 30.9 | 3 | 0.9 |
| | H29 | 351 | 8531 | 12.5 | 81 | 29.3 | 25.7 | 0 | 0.0 |
| | H30 | 362 | 8691 | 12.2 | 76 | 39.9 | 29.3 | 2 | 0.6 |

二酸化窒素(NO2)

| 測定局 | 年度 | 有効測定日数と測定時間 | | 年平均値 ppm | 1時間値 の最高 値 ppm | 1時間値が 0.2 ppmを超 えた時間数 とその割合 時間 % | | 1時間値が 0.1 ppm以上 0.2ppm以下 の時間数と その割合 時間 % | | 日平均値が 0.06 ppmを 超えた日数 とその割合 日 % | | 日平均値が 0.04 ppm以 上0.06ppm 以下の日数 とその割合 日 % | | 日平均 値の年 間98% 値 ppm | 98%値評 価による 日平均値 が 0.06ppm を超えた 日数 日 |
|-------|-----|-------------|------|-------------|-------------------------|--|-----|---|-----|---|-----|---|-----|--------------------------------|--|
| | | 日 | 時間 | | | 時間 | % | 時間 | % | 日 | % | 日 | % | | |
| 甲府富士見 | H26 | 361 | 8659 | 0.011 | 0.047 | 0 | 0.0 | 0 | 0.0 | 0 | 0.0 | 0 | 0.0 | 0.030 | 0 |
| | H27 | 364 | 8696 | 0.011 | 0.047 | 0 | 0.0 | 0 | 0.0 | 0 | 0.0 | 0 | 0.0 | 0.024 | 0 |
| | H28 | 355 | 8485 | 0.010 | 0.065 | 0 | 0.0 | 0 | 0.0 | 0 | 0.0 | 0 | 0.0 | 0.026 | 0 |
| | H29 | 359 | 8601 | 0.010 | 0.044 | 0 | 0.0 | 0 | 0.0 | 0 | 0.0 | 0 | 0.0 | 0.025 | 0 |
| | H30 | 362 | 8643 | 0.009 | 0.053 | 0 | 0.0 | 0 | 0.0 | 0 | 0.0 | 0 | 0.0 | 0.026 | 0 |
| 大月 | H26 | 363 | 8665 | 0.015 | 0.073 | 0 | 0.0 | 0 | 0.0 | 0 | 0.0 | 0 | 0.0 | 0.028 | 0 |
| | H27 | 363 | 8693 | 0.014 | 0.059 | 0 | 0.0 | 0 | 0.0 | 0 | 0.0 | 0 | 0.0 | 0.027 | 0 |
| | H28 | 363 | 8666 | 0.013 | 0.054 | 0 | 0.0 | 0 | 0.0 | 0 | 0.0 | 0 | 0.0 | 0.026 | 0 |
| | H29 | 356 | 8539 | 0.013 | 0.051 | 0 | 0.0 | 0 | 0.0 | 0 | 0.0 | 0 | 0.0 | 0.026 | 0 |
| | H30 | 363 | 8653 | 0.011 | 0.052 | 0 | 0.0 | 0 | 0.0 | 0 | 0.0 | 0 | 0.0 | 0.025 | 0 |
| 上野原 | H26 | 363 | 8669 | 0.010 | 0.046 | 0 | 0.0 | 0 | 0.0 | 0 | 0.0 | 0 | 0.0 | 0.021 | 0 |
| | H27 | 364 | 8691 | 0.009 | 0.046 | 0 | 0.0 | 0 | 0.0 | 0 | 0.0 | 0 | 0.0 | 0.018 | 0 |
| | H28 | 363 | 8671 | 0.009 | 0.041 | 0 | 0.0 | 0 | 0.0 | 0 | 0.0 | 0 | 0.0 | 0.017 | 0 |
| | H29 | 336 | 8012 | 0.009 | 0.040 | 0 | 0.0 | 0 | 0.0 | 0 | 0.0 | 0 | 0.0 | 0.018 | 0 |
| | H30 | 361 | 8638 | 0.007 | 0.041 | 0 | 0.0 | 0 | 0.0 | 0 | 0.0 | 0 | 0.0 | 0.016 | 0 |
| 笛吹 | H26 | 363 | 8664 | 0.013 | 0.055 | 0 | 0.0 | 0 | 0.0 | 0 | 0.0 | 0 | 0.0 | 0.029 | 0 |
| | H27 | 364 | 8698 | 0.012 | 0.051 | 0 | 0.0 | 0 | 0.0 | 0 | 0.0 | 0 | 0.0 | 0.025 | 0 |
| | H28 | 363 | 8665 | 0.011 | 0.049 | 0 | 0.0 | 0 | 0.0 | 0 | 0.0 | 0 | 0.0 | 0.023 | 0 |
| | H29 | 362 | 8672 | 0.011 | 0.046 | 0 | 0.0 | 0 | 0.0 | 0 | 0.0 | 0 | 0.0 | 0.023 | 0 |
| | H30 | 363 | 8646 | 0.010 | 0.043 | 0 | 0.0 | 0 | 0.0 | 0 | 0.0 | 0 | 0.0 | 0.023 | 0 |
| 吉田 | H26 | 362 | 8666 | 0.007 | 0.044 | 0 | 0.0 | 0 | 0.0 | 0 | 0.0 | 0 | 0.0 | 0.015 | 0 |
| | H27 | 364 | 8698 | 0.007 | 0.045 | 0 | 0.0 | 0 | 0.0 | 0 | 0.0 | 0 | 0.0 | 0.015 | 0 |
| | H28 | 363 | 8667 | 0.007 | 0.040 | 0 | 0.0 | 0 | 0.0 | 0 | 0.0 | 0 | 0.0 | 0.014 | 0 |
| | H29 | 359 | 8626 | 0.007 | 0.071 | 0 | 0.0 | 0 | 0.0 | 0 | 0.0 | 0 | 0.0 | 0.016 | 0 |
| | H30 | 363 | 8641 | 0.006 | 0.040 | 0 | 0.0 | 0 | 0.0 | 0 | 0.0 | 0 | 0.0 | 0.014 | 0 |
| 南部 | H26 | 363 | 8661 | 0.005 | 0.023 | 0 | 0.0 | 0 | 0.0 | 0 | 0.0 | 0 | 0.0 | 0.012 | 0 |
| | H27 | 364 | 8682 | 0.005 | 0.034 | 0 | 0.0 | 0 | 0.0 | 0 | 0.0 | 0 | 0.0 | 0.010 | 0 |
| | H28 | 362 | 8648 | 0.004 | 0.019 | 0 | 0.0 | 0 | 0.0 | 0 | 0.0 | 0 | 0.0 | 0.009 | 0 |
| | H29 | 357 | 8525 | 0.004 | 0.021 | 0 | 0.0 | 0 | 0.0 | 0 | 0.0 | 0 | 0.0 | 0.009 | 0 |
| | H30 | 350 | 8417 | 0.003 | 0.025 | 0 | 0.0 | 0 | 0.0 | 0 | 0.0 | 0 | 0.0 | 0.008 | 0 |

二酸化窒素(NO2) つづき

| 測定局 | 年度 | 有効測定日数と測定時間 | | 年平均値 ppm | 1時間値 の最高 値 ppm | 1時間値が 0.2 ppmを超 えた時間数 とその割合 | | 1時間値が 0.1 ppm以上 0.2ppm以下 の時間数と その割合 | | 日平均値が 0.06 ppmを 超えた日数 とその割合 | | 日平均値が 0.04 ppm以 上0.06ppm 以下の日数 とその割合 | | 日平均 値の年 間98% 値 ppm | 98%値評 価による 日平均値 が 0.06ppm を超えた 日数 日 |
|---------|-----|-------------|------|-------------|-------------------------|--------------------------------------|-----|---|-----|--------------------------------------|-----|--|-----|--------------------------------|--|
| | | 日 | 時間 | | | 時間 | % | 時間 | % | 日 | % | 日 | % | | |
| 南アルプス | H26 | 361 | 8628 | 0.008 | 0.044 | 0 | 0.0 | 0 | 0.0 | 0 | 0.0 | 0 | 0.0 | 0.025 | 0 |
| | H27 | 364 | 8682 | 0.007 | 0.039 | 0 | 0.0 | 0 | 0.0 | 0 | 0.0 | 0 | 0.0 | 0.020 | 0 |
| | H28 | 363 | 8659 | 0.007 | 0.041 | 0 | 0.0 | 0 | 0.0 | 0 | 0.0 | 0 | 0.0 | 0.019 | 0 |
| | H29 | 312 | 7463 | 0.007 | 0.038 | 0 | 0.0 | 0 | 0.0 | 0 | 0.0 | 0 | 0.0 | 0.019 | 0 |
| | H30 | 362 | 8638 | 0.005 | 0.033 | 0 | 0.0 | 0 | 0.0 | 0 | 0.0 | 0 | 0.0 | 0.017 | 0 |
| 都留 | H26 | 362 | 8645 | 0.009 | 0.045 | 0 | 0.0 | 0 | 0.0 | 0 | 0.0 | 0 | 0.0 | 0.020 | 0 |
| | H27 | 364 | 8682 | 0.008 | 0.043 | 0 | 0.0 | 0 | 0.0 | 0 | 0.0 | 0 | 0.0 | 0.016 | 0 |
| | H28 | 363 | 8658 | 0.007 | 0.035 | 0 | 0.0 | 0 | 0.0 | 0 | 0.0 | 0 | 0.0 | 0.014 | 0 |
| | H29 | 361 | 8638 | 0.005 | 0.037 | 0 | 0.0 | 0 | 0.0 | 0 | 0.0 | 0 | 0.0 | 0.013 | 0 |
| | H30 | 357 | 8554 | 0.007 | 0.039 | 0 | 0.0 | 0 | 0.0 | 0 | 0.0 | 0 | 0.0 | 0.015 | 0 |
| 東山梨 | H26 | 363 | 8659 | 0.006 | 0.042 | 0 | 0.0 | 0 | 0.0 | 0 | 0.0 | 0 | 0.0 | 0.017 | 0 |
| | H27 | 361 | 8650 | 0.006 | 0.037 | 0 | 0.0 | 0 | 0.0 | 0 | 0.0 | 0 | 0.0 | 0.015 | 0 |
| | H28 | 362 | 8644 | 0.006 | 0.055 | 0 | 0.0 | 0 | 0.0 | 0 | 0.0 | 0 | 0.0 | 0.013 | 0 |
| | H29 | 355 | 8515 | 0.005 | 0.032 | 0 | 0.0 | 0 | 0.0 | 0 | 0.0 | 0 | 0.0 | 0.012 | 0 |
| | H30 | 362 | 8633 | 0.005 | 0.034 | 0 | 0.0 | 0 | 0.0 | 0 | 0.0 | 0 | 0.0 | 0.012 | 0 |
| 韮崎 | H26 | 362 | 8666 | 0.010 | 0.040 | 0 | 0.0 | 0 | 0.0 | 0 | 0.0 | 0 | 0.0 | 0.023 | 0 |
| | H27 | 364 | 8689 | 0.010 | 0.041 | 0 | 0.0 | 0 | 0.0 | 0 | 0.0 | 0 | 0.0 | 0.020 | 0 |
| | H28 | 359 | 8612 | 0.009 | 0.035 | 0 | 0.0 | 0 | 0.0 | 0 | 0.0 | 0 | 0.0 | 0.019 | 0 |
| | H29 | 351 | 8434 | 0.009 | 0.041 | 0 | 0.0 | 0 | 0.0 | 0 | 0.0 | 0 | 0.0 | 0.021 | 0 |
| | H30 | 359 | 8596 | 0.007 | 0.036 | 0 | 0.0 | 0 | 0.0 | 0 | 0.0 | 0 | 0.0 | 0.018 | 0 |
| 甲府市役所自排 | H26 | 363 | 8659 | 0.013 | 0.048 | 0 | 0.0 | 0 | 0.0 | 0 | 0.0 | 0 | 0.0 | 0.031 | 0 |
| | H27 | 349 | 8350 | 0.013 | 0.059 | 0 | 0.0 | 0 | 0.0 | 0 | 0.0 | 0 | 0.0 | 0.027 | 0 |
| | H28 | 363 | 8662 | 0.011 | 0.055 | 0 | 0.0 | 0 | 0.0 | 0 | 0.0 | 0 | 0.0 | 0.027 | 0 |
| | H29 | 355 | 8492 | 0.011 | 0.045 | 0 | 0.0 | 0 | 0.0 | 0 | 0.0 | 0 | 0.0 | 0.024 | 0 |
| | H30 | 360 | 8595 | 0.011 | 0.047 | 0 | 0.0 | 0 | 0.0 | 0 | 0.0 | 0 | 0.0 | 0.027 | 0 |

一酸化窒素(NO)と窒素酸化物(NOx)

| 測定局 | 年度 | 一酸化窒素 (NO) | | | | | 窒素酸化物 (NOx) | | | | | |
|-------|-----|-------------|------|-------|----------|-------------|-------------|------|-------|----------|-------------|------------------|
| | | 有効測定日数と測定時間 | | 年平均値 | 1時間値の最高値 | 日平均値の年間98%値 | 有効測定日数と測定時間 | | 年平均値 | 1時間値の最高値 | 日平均値の年間98%値 | 年平均値NO2/(NO+NO2) |
| | | 日 | 時間 | ppm | ppm | ppm | 日 | 時間 | ppm | ppm | ppm | % |
| 甲府富士見 | H26 | 361 | 8659 | 0.003 | 0.085 | 0.017 | 361 | 8659 | 0.014 | 0.132 | 0.047 | 77.2 |
| | H27 | 364 | 8696 | 0.003 | 0.082 | 0.015 | 364 | 8696 | 0.014 | 0.111 | 0.041 | 78.5 |
| | H28 | 355 | 8485 | 0.003 | 0.136 | 0.017 | 355 | 8485 | 0.013 | 0.201 | 0.043 | 74.9 |
| | H29 | 359 | 8601 | 0.003 | 0.080 | 0.011 | 359 | 8601 | 0.013 | 0.112 | 0.035 | 77.5 |
| | H30 | 362 | 8643 | 0.002 | 0.070 | 0.011 | 362 | 8643 | 0.012 | 0.094 | 0.036 | 78.9 |
| 大月 | H26 | 363 | 8665 | 0.010 | 0.169 | 0.038 | 363 | 8665 | 0.025 | 0.212 | 0.064 | 59.4 |
| | H27 | 363 | 8693 | 0.009 | 0.162 | 0.036 | 363 | 8693 | 0.023 | 0.210 | 0.063 | 60.1 |
| | H28 | 363 | 8666 | 0.008 | 0.117 | 0.035 | 363 | 8666 | 0.020 | 0.158 | 0.059 | 62.6 |
| | H29 | 356 | 8539 | 0.007 | 0.133 | 0.032 | 356 | 8539 | 0.020 | 0.184 | 0.056 | 64.5 |
| | H30 | 363 | 8653 | 0.006 | 0.122 | 0.031 | 363 | 8653 | 0.018 | 0.160 | 0.053 | 65.3 |
| 上野原 | H26 | 363 | 8669 | 0.004 | 0.103 | 0.017 | 363 | 8669 | 0.013 | 0.133 | 0.035 | 73.6 |
| | H27 | 364 | 8691 | 0.003 | 0.088 | 0.010 | 364 | 8691 | 0.012 | 0.126 | 0.027 | 75.5 |
| | H28 | 363 | 8671 | 0.003 | 0.053 | 0.010 | 363 | 8671 | 0.011 | 0.085 | 0.024 | 76.4 |
| | H29 | 336 | 8012 | 0.003 | 0.075 | 0.009 | 336 | 8012 | 0.011 | 0.103 | 0.027 | 77.0 |
| | H30 | 361 | 8638 | 0.002 | 0.048 | 0.008 | 361 | 8638 | 0.009 | 0.072 | 0.022 | 75.5 |
| 笹吹 | H26 | 363 | 8664 | 0.004 | 0.085 | 0.019 | 363 | 8664 | 0.017 | 0.124 | 0.044 | 76.6 |
| | H27 | 364 | 8698 | 0.004 | 0.136 | 0.016 | 364 | 8698 | 0.016 | 0.160 | 0.040 | 77.2 |
| | H28 | 363 | 8665 | 0.003 | 0.089 | 0.015 | 363 | 8665 | 0.014 | 0.124 | 0.039 | 78.0 |
| | H29 | 362 | 8672 | 0.003 | 0.106 | 0.013 | 362 | 8672 | 0.014 | 0.144 | 0.037 | 79.0 |
| | H30 | 363 | 8646 | 0.002 | 0.086 | 0.012 | 363 | 8646 | 0.012 | 0.122 | 0.035 | 80.6 |
| 吉田 | H26 | 362 | 8666 | 0.001 | 0.061 | 0.004 | 362 | 8666 | 0.008 | 0.096 | 0.020 | 86.7 |
| | H27 | 364 | 8698 | 0.001 | 0.107 | 0.004 | 364 | 8698 | 0.008 | 0.113 | 0.019 | 86.3 |
| | H28 | 363 | 8667 | 0.001 | 0.040 | 0.003 | 363 | 8667 | 0.008 | 0.071 | 0.017 | 86.2 |
| | H29 | 359 | 8626 | 0.001 | 0.034 | 0.004 | 359 | 8626 | 0.008 | 0.102 | 0.020 | 83.4 |
| | H30 | 363 | 8641 | 0.001 | 0.031 | 0.003 | 363 | 8641 | 0.007 | 0.057 | 0.016 | 86.6 |
| 南部 | H26 | 363 | 8661 | 0.001 | 0.025 | 0.002 | 363 | 8661 | 0.005 | 0.039 | 0.013 | 90.5 |
| | H27 | 364 | 8682 | 0.000 | 0.067 | 0.002 | 364 | 8682 | 0.005 | 0.101 | 0.012 | 91.2 |
| | H28 | 362 | 8648 | 0.001 | 0.042 | 0.002 | 362 | 8648 | 0.005 | 0.046 | 0.010 | 89.7 |
| | H29 | 357 | 8525 | 0.001 | 0.037 | 0.003 | 357 | 8525 | 0.005 | 0.045 | 0.010 | 88.1 |
| | H30 | 350 | 8417 | 0.001 | 0.048 | 0.002 | 350 | 8417 | 0.004 | 0.073 | 0.009 | 87.0 |
| 南アルプス | H26 | 361 | 8628 | 0.002 | 0.067 | 0.015 | 361 | 8628 | 0.010 | 0.101 | 0.038 | 77.5 |
| | H27 | 364 | 8682 | 0.002 | 0.053 | 0.012 | 364 | 8682 | 0.009 | 0.083 | 0.031 | 78.9 |
| | H28 | 363 | 8659 | 0.002 | 0.062 | 0.011 | 363 | 8659 | 0.008 | 0.095 | 0.029 | 78.2 |
| | H29 | 312 | 7463 | 0.002 | 0.061 | 0.009 | 312 | 7463 | 0.009 | 0.076 | 0.027 | 82.1 |
| | H30 | 362 | 8638 | 0.001 | 0.056 | 0.005 | 362 | 8638 | 0.006 | 0.084 | 0.020 | 89.4 |

一酸化窒素(NO)と窒素酸化物(NOx) つづき

| 測定局 | 年度 | 一酸化窒素 (NO) | | | | | 窒素酸化物 (NOx) | | | | | |
|---------------------------------|-----|-----------------|------|----------|--------------|---------------------|-----------------|------|----------|--------------|---------------------|--------------------------|
| | | 有効測定日数 と測定時間 | | 年平均 値 | 1時間値 の最高値 | 日平均値 の年間 98%値 | 有効測定日数 と測定時間 | | 年平均 値 | 1時間値 の最高値 | 日平均値 の年間 98%値 | 年平均値 NO2/(NO+ NO2) |
| | | 日 | 時間 | ppm | ppm | ppm | 日 | 時間 | ppm | ppm | ppm | % |
| 都 留 | H26 | 362 | 8645 | 0.007 | 0.107 | 0.019 | 362 | 8645 | 0.015 | 0.134 | 0.037 | 57.4 |
| | H27 | 364 | 8682 | 0.006 | 0.104 | 0.013 | 364 | 8682 | 0.014 | 0.147 | 0.027 | 59.5 |
| | H28 | 363 | 8658 | 0.005 | 0.068 | 0.012 | 363 | 8658 | 0.012 | 0.087 | 0.024 | 60.7 |
| | H29 | 361 | 8638 | 0.004 | 0.063 | 0.010 | 361 | 8638 | 0.009 | 0.089 | 0.022 | 59.5 |
| | H30 | 357 | 8554 | 0.004 | 0.077 | 0.012 | 357 | 8554 | 0.011 | 0.116 | 0.026 | 59.9 |
| 東 山 梨 | H26 | 363 | 8659 | 0.002 | 0.062 | 0.007 | 363 | 8659 | 0.009 | 0.104 | 0.025 | 72.9 |
| | H27 | 361 | 8650 | 0.002 | 0.035 | 0.006 | 361 | 8650 | 0.008 | 0.054 | 0.019 | 71.9 |
| | H28 | 362 | 8644 | 0.002 | 0.049 | 0.006 | 362 | 8644 | 0.008 | 0.071 | 0.018 | 70.3 |
| | H29 | 355 | 8515 | 0.002 | 0.023 | 0.005 | 355 | 8515 | 0.007 | 0.043 | 0.016 | 73.0 |
| | H30 | 362 | 8633 | 0.002 | 0.031 | 0.005 | 362 | 8633 | 0.007 | 0.051 | 0.016 | 72.2 |
| 韭 崎 | H26 | 362 | 8666 | 0.003 | 0.065 | 0.011 | 362 | 8666 | 0.013 | 0.102 | 0.033 | 77.2 |
| | H27 | 364 | 8689 | 0.003 | 0.063 | 0.010 | 364 | 8689 | 0.012 | 0.088 | 0.029 | 79.9 |
| | H28 | 359 | 8612 | 0.002 | 0.044 | 0.009 | 359 | 8612 | 0.011 | 0.073 | 0.028 | 80.5 |
| | H29 | 351 | 8434 | 0.002 | 0.045 | 0.006 | 351 | 8434 | 0.011 | 0.075 | 0.026 | 82.9 |
| | H30 | 359 | 8596 | 0.002 | 0.037 | 0.007 | 359 | 8596 | 0.009 | 0.059 | 0.024 | 80.9 |
| 甲 府 市 役 所 自 排 | H26 | 363 | 8659 | 0.004 | 0.108 | 0.019 | 363 | 8659 | 0.017 | 0.156 | 0.048 | 74.2 |
| | H27 | 349 | 8350 | 0.004 | 0.115 | 0.018 | 349 | 8350 | 0.017 | 0.174 | 0.048 | 73.8 |
| | H28 | 363 | 8662 | 0.003 | 0.094 | 0.016 | 363 | 8662 | 0.014 | 0.128 | 0.043 | 75.7 |
| | H29 | 355 | 8492 | 0.003 | 0.070 | 0.013 | 355 | 8492 | 0.014 | 0.103 | 0.036 | 77.3 |
| | H30 | 360 | 8595 | 0.003 | 0.079 | 0.013 | 360 | 8595 | 0.013 | 0.113 | 0.039 | 78.7 |

光化学オキシダント(Ox)

| 測定局 | 年度 | 昼間の測定日数と測定時間 | | 昼間の1時間値の年平均値 | 昼間の1時間値が0.06ppmを超えた日数と時間数 | | 昼間の1時間値が0.12ppm以上の日数と時間数 | | 昼間の1時間値の最高値 | 昼間の日最高1時間値の年平均値 |
|-------|-----|--------------|------|--------------|---------------------------|-----|--------------------------|----|-------------|-----------------|
| | | 日 | 時間 | ppm | 日 | 時間 | 日 | 時間 | ppm | ppm |
| 甲府富士見 | H26 | 363 | 5380 | 0.034 | 72 | 440 | 0 | 0 | 0.103 | 0.048 |
| | H27 | 365 | 5426 | 0.034 | 82 | 449 | 0 | 0 | 0.094 | 0.049 |
| | H28 | 359 | 5307 | 0.033 | 57 | 308 | 0 | 0 | 0.090 | 0.046 |
| | H29 | 363 | 5383 | 0.034 | 69 | 370 | 0 | 0 | 0.088 | 0.048 |
| | H30 | 365 | 5401 | 0.034 | 58 | 323 | 0 | 0 | 0.084 | 0.047 |
| 大月 | H26 | 364 | 5403 | 0.028 | 76 | 381 | 2 | 6 | 0.150 | 0.046 |
| | H27 | 365 | 5436 | 0.029 | 88 | 451 | 1 | 3 | 0.138 | 0.048 |
| | H28 | 365 | 5410 | 0.031 | 75 | 394 | 0 | 0 | 0.111 | 0.049 |
| | H29 | 357 | 5230 | 0.032 | 102 | 494 | 0 | 0 | 0.111 | 0.051 |
| | H30 | 365 | 5429 | 0.030 | 80 | 407 | 1 | 2 | 0.121 | 0.047 |
| 上野原 | H26 | 364 | 5420 | 0.032 | 99 | 572 | 6 | 19 | 0.156 | 0.050 |
| | H27 | 365 | 5437 | 0.030 | 96 | 503 | 1 | 2 | 0.132 | 0.048 |
| | H28 | 365 | 5418 | 0.031 | 84 | 442 | 1 | 2 | 0.132 | 0.049 |
| | H29 | 363 | 5377 | 0.035 | 122 | 696 | 1 | 1 | 0.122 | 0.054 |
| | H30 | 365 | 5415 | 0.031 | 92 | 481 | 2 | 6 | 0.159 | 0.049 |
| 笛吹 | H26 | 365 | 5453 | 0.034 | 88 | 545 | 0 | 0 | 0.108 | 0.050 |
| | H27 | 366 | 5472 | 0.034 | 90 | 509 | 0 | 0 | 0.113 | 0.051 |
| | H28 | 365 | 5428 | 0.035 | 86 | 482 | 0 | 0 | 0.101 | 0.050 |
| | H29 | 365 | 5436 | 0.036 | 90 | 497 | 0 | 0 | 0.093 | 0.051 |
| | H30 | 365 | 5419 | 0.035 | 74 | 437 | 0 | 0 | 0.106 | 0.050 |
| 吉田 | H26 | 365 | 5431 | 0.038 | 76 | 523 | 2 | 3 | 0.137 | 0.050 |
| | H27 | 366 | 5463 | 0.036 | 67 | 407 | 0 | 0 | 0.096 | 0.047 |
| | H28 | 365 | 5436 | 0.037 | 61 | 373 | 0 | 0 | 0.106 | 0.047 |
| | H29 | 365 | 5412 | 0.038 | 79 | 464 | 0 | 0 | 0.095 | 0.049 |
| | H30 | 365 | 5425 | 0.035 | 63 | 405 | 0 | 0 | 0.095 | 0.045 |

光化学オキシダント(Ox) つづき

| 測定局 | 年度 | 昼間の測定日数と測定時間 | | 昼間の1時間値の年平均値 | 昼間の1時間値が0.06ppmを超えた日数と時間数 | | 昼間の1時間値が0.12ppm以上の日数と時間数 | | 昼間の1時間値の最高値 | 昼間の日最高1時間値の年平均値 |
|-------|-----|--------------|------|--------------|---------------------------|-----|--------------------------|----|-------------|-----------------|
| | | 日 | 時間 | ppm | 日 | 時間 | 日 | 時間 | ppm | ppm |
| 南部 | H26 | 364 | 5416 | 0.034 | 91 | 527 | 0 | 0 | 0.101 | 0.049 |
| | H27 | 364 | 5426 | 0.034 | 91 | 533 | 0 | 0 | 0.096 | 0.049 |
| | H28 | 347 | 5122 | 0.033 | 74 | 442 | 0 | 0 | 0.093 | 0.047 |
| | H29 | 365 | 5404 | 0.035 | 90 | 519 | 0 | 0 | 0.098 | 0.050 |
| | H30 | 365 | 5402 | 0.032 | 69 | 398 | 0 | 0 | 0.090 | 0.046 |
| 南アルプス | H26 | 364 | 5419 | 0.035 | 89 | 558 | 0 | 0 | 0.100 | 0.050 |
| | H27 | 363 | 5387 | 0.034 | 75 | 448 | 0 | 0 | 0.094 | 0.049 |
| | H28 | 365 | 5422 | 0.035 | 63 | 357 | 0 | 0 | 0.094 | 0.048 |
| | H29 | 365 | 5386 | 0.038 | 95 | 497 | 0 | 0 | 0.089 | 0.053 |
| | H30 | 365 | 5418 | 0.034 | 63 | 369 | 0 | 0 | 0.085 | 0.048 |
| 都留 | H26 | 363 | 5371 | 0.032 | 67 | 375 | 2 | 5 | 0.136 | 0.046 |
| | H27 | 365 | 5418 | 0.031 | 62 | 337 | 1 | 1 | 0.120 | 0.044 |
| | H28 | 363 | 5344 | 0.031 | 55 | 284 | 0 | 0 | 0.088 | 0.044 |
| | H29 | 365 | 5404 | 0.033 | 62 | 314 | 0 | 0 | 0.092 | 0.046 |
| | H30 | 363 | 5392 | 0.032 | 59 | 298 | 0 | 0 | 0.104 | 0.045 |
| 東山梨 | H26 | 364 | 5392 | 0.035 | 77 | 446 | 1 | 2 | 0.131 | 0.049 |
| | H27 | 364 | 5373 | 0.034 | 71 | 377 | 0 | 0 | 0.109 | 0.048 |
| | H28 | 365 | 5415 | 0.035 | 67 | 371 | 0 | 0 | 0.089 | 0.049 |
| | H29 | 364 | 5390 | 0.036 | 71 | 383 | 0 | 0 | 0.093 | 0.049 |
| | H30 | 365 | 5408 | 0.034 | 60 | 338 | 0 | 0 | 0.096 | 0.047 |
| 韮崎 | H26 | 364 | 5398 | 0.033 | 65 | 412 | 0 | 0 | 0.098 | 0.048 |
| | H27 | 365 | 5400 | 0.032 | 56 | 314 | 0 | 0 | 0.088 | 0.045 |
| | H28 | 364 | 5370 | 0.033 | 43 | 253 | 0 | 0 | 0.091 | 0.046 |
| | H29 | 365 | 5147 | 0.035 | 64 | 347 | 0 | 0 | 0.091 | 0.047 |
| | H30 | 365 | 5425 | 0.033 | 47 | 275 | 0 | 0 | 0.083 | 0.046 |

非メタン炭化水素(NMHC)

| 測定局 | 年度 | 測定時間 | 年平均値 | 6～9時の年平均値 | 6～9時の測定日数 | 6～9時の平均値の最大値 | 6～9時の平均値の最小値 | 6～9時の平均値が ≥ 0.20 ppmCを超えた日数とその割合 | | 6～9時の平均値が ≥ 0.31 ppmCを超えた日数とその割合 | |
|-------|-----|------|------|-----------|-----------|--------------|--------------|---------------------------------------|------|---------------------------------------|-----|
| | | 時間 | ppmC | ppmC | 日 | ppmC | ppmC | 日 | % | 日 | % |
| 甲府富士見 | H26 | 8632 | 0.12 | 0.15 | 362 | 0.46 | 0.04 | 71 | 19.6 | 16 | 4.4 |
| | H27 | 8647 | 0.12 | 0.14 | 362 | 0.43 | 0.03 | 61 | 16.9 | 16 | 4.4 |
| | H28 | 8467 | 0.10 | 0.12 | 356 | 0.42 | 0.01 | 37 | 10.4 | 8 | 2.2 |
| | H29 | 8586 | 0.09 | 0.12 | 360 | 0.35 | 0.02 | 43 | 11.9 | 5 | 1.4 |
| | H30 | 8616 | 0.06 | 0.08 | 362 | 0.42 | 0.00 | 17 | 4.7 | 1 | 0.3 |
| 大月 | H26 | 8548 | 0.15 | 0.15 | 358 | 0.34 | 0.06 | 8 | 2.2 | 1 | 0.3 |
| | H27 | 8583 | 0.19 | 0.19 | 359 | 0.36 | 0.08 | 111 | 30.9 | 2 | 0.6 |
| | H28 | 8619 | 0.14 | 0.15 | 364 | 0.44 | 0.05 | 24 | 6.6 | 1 | 0.3 |
| | H29 | 8524 | 0.12 | 0.12 | 359 | 0.31 | 0.04 | 4 | 1.1 | 0 | 0.0 |
| | H30 | 8399 | 0.12 | 0.12 | 353 | 0.28 | 0.06 | 7 | 2.0 | 0 | 0.0 |

メタン(CH₄)と全炭化水素(THC)

| 測定局 | 年度 | メタン(CH ₄) | | | | | | 全炭化水素(THC) | | | | | |
|-------|-----|-----------------------|------|-----------|-----------|--------------|--------------|------------|------|-----------|-----------|--------------|--------------|
| | | 測定時間 | 年平均値 | 6～9時の年平均値 | 6～9時の測定日数 | 6～9時の平均値の最大値 | 6～9時の平均値の最小値 | 測定時間 | 年平均値 | 6～9時の年平均値 | 6～9時の測定日数 | 6～9時の平均値の最大値 | 6～9時の平均値の最小値 |
| | | 時間 | ppmC | ppmC | 日 | ppmC | ppmC | 時間 | ppmC | ppmC | 日 | ppmC | ppmC |
| 甲府富士見 | H26 | 8632 | 1.92 | 1.94 | 362 | 2.11 | 1.77 | 8632 | 2.04 | 2.09 | 362 | 2.51 | 1.83 |
| | H27 | 8647 | 1.93 | 1.96 | 362 | 2.11 | 1.78 | 8647 | 2.05 | 2.10 | 362 | 2.52 | 1.87 |
| | H28 | 8467 | 1.93 | 1.95 | 356 | 2.10 | 1.79 | 8467 | 2.03 | 2.07 | 356 | 2.50 | 1.88 |
| | H29 | 8586 | 1.94 | 1.96 | 360 | 2.26 | 1.72 | 8586 | 2.04 | 2.08 | 360 | 2.45 | 1.75 |
| | H30 | 8616 | 1.93 | 1.94 | 362 | 2.12 | 1.72 | 8616 | 1.99 | 2.02 | 362 | 2.54 | 1.77 |
| 大月 | H26 | 8548 | 1.86 | 1.87 | 358 | 2.05 | 1.63 | 8548 | 2.01 | 2.02 | 358 | 2.29 | 1.79 |
| | H27 | 8583 | 1.87 | 1.88 | 359 | 2.00 | 1.71 | 8583 | 2.06 | 2.07 | 359 | 2.28 | 1.87 |
| | H28 | 8619 | 1.91 | 1.91 | 364 | 2.00 | 1.77 | 8619 | 2.05 | 2.06 | 364 | 2.37 | 1.90 |
| | H29 | 8524 | 1.93 | 1.93 | 359 | 2.03 | 1.80 | 8524 | 2.05 | 2.05 | 359 | 2.28 | 1.89 |
| | H30 | 8399 | 1.92 | 1.93 | 353 | 2.02 | 1.80 | 8399 | 2.04 | 2.05 | 353 | 2.23 | 1.89 |

(5) 平成30年度月間値

二酸化いおう(SO2)

| 局 | 平成30年度 | | 4月 | 5月 | 6月 | 7月 | 8月 | 9月 | 10月 | 11月 | 12月 | 1月 | 2月 | 3月 |
|--------------------|--------------------|-------------|-------|-------|-------|-------|-------|-------|-------|-------|-------|-------|-------|-------|
| 甲府富士見 | 有効測定日数と測定時間 | 日 | 30 | 31 | 30 | 31 | 29 | 30 | 31 | 30 | 30 | 31 | 28 | 31 |
| | | 時間 | 715 | 737 | 713 | 737 | 725 | 714 | 738 | 714 | 732 | 736 | 662 | 737 |
| | 月平均値 | ppm | 0.001 | 0.001 | 0.001 | 0.001 | 0.001 | 0.000 | 0.001 | 0.001 | 0.001 | 0.001 | 0.001 | 0.001 |
| | 1時間値が0.1ppmを超えた時間数 | 時間 | 0 | 0 | 0 | 0 | 0 | 0 | 0 | 0 | 0 | 0 | 0 | 0 |
| | 日平均値が0.04ppmを超えた日数 | 日 | 0 | 0 | 0 | 0 | 0 | 0 | 0 | 0 | 0 | 0 | 0 | 0 |
| | 1時間値の最高値 | ppm | 0.005 | 0.004 | 0.002 | 0.002 | 0.002 | 0.001 | 0.002 | 0.003 | 0.004 | 0.006 | 0.009 | 0.005 |
| | 日平均値の最高値 | ppm | 0.002 | 0.002 | 0.001 | 0.001 | 0.001 | 0.001 | 0.001 | 0.002 | 0.002 | 0.002 | 0.003 | 0.002 |
| | 大月 | 有効測定日数と測定時間 | 日 | 30 | 31 | 30 | 31 | 29 | 30 | 31 | 30 | 31 | 31 | 28 |
| 時間 | | | 715 | 737 | 712 | 737 | 707 | 714 | 736 | 713 | 739 | 737 | 664 | 738 |
| 月平均値 | | ppm | 0.001 | 0.001 | 0.001 | 0.001 | 0.000 | 0.000 | 0.000 | 0.000 | 0.000 | 0.001 | 0.001 | 0.001 |
| 1時間値が0.1ppmを超えた時間数 | | 時間 | 0 | 0 | 0 | 0 | 0 | 0 | 0 | 0 | 0 | 0 | 0 | 0 |
| 日平均値が0.04ppmを超えた日数 | | 日 | 0 | 0 | 0 | 0 | 0 | 0 | 0 | 0 | 0 | 0 | 0 | 0 |
| 1時間値の最高値 | | ppm | 0.004 | 0.003 | 0.003 | 0.002 | 0.002 | 0.002 | 0.001 | 0.002 | 0.002 | 0.002 | 0.003 | 0.003 |
| 日平均値の最高値 | | ppm | 0.002 | 0.002 | 0.001 | 0.001 | 0.001 | 0.000 | 0.000 | 0.001 | 0.001 | 0.001 | 0.001 | 0.001 |
| 吉田 | | 有効測定日数と測定時間 | 日 | 30 | 31 | 30 | 31 | 29 | 30 | 31 | 30 | 31 | 31 | 28 |
| | 時間 | | 712 | 737 | 708 | 737 | 709 | 710 | 737 | 713 | 738 | 737 | 663 | 738 |
| | 月平均値 | ppm | 0.001 | 0.001 | 0.001 | 0.001 | 0.000 | 0.003 | 0.001 | 0.001 | 0.001 | 0.001 | 0.001 | 0.001 |
| | 1時間値が0.1ppmを超えた時間数 | 時間 | 0 | 0 | 0 | 0 | 0 | 0 | 0 | 0 | 0 | 0 | 0 | 0 |
| | 日平均値が0.04ppmを超えた日数 | 日 | 0 | 0 | 0 | 0 | 0 | 0 | 0 | 0 | 0 | 0 | 0 | 0 |
| | 1時間値の最高値 | ppm | 0.006 | 0.004 | 0.003 | 0.002 | 0.002 | 0.018 | 0.003 | 0.002 | 0.003 | 0.003 | 0.003 | 0.003 |
| | 日平均値の最高値 | ppm | 0.002 | 0.002 | 0.001 | 0.001 | 0.001 | 0.005 | 0.002 | 0.001 | 0.002 | 0.002 | 0.002 | 0.002 |

一酸化炭素(CO)

| 局 | 平成30年度 | | 4月 | 5月 | 6月 | 7月 | 8月 | 9月 | 10月 | 11月 | 12月 | 1月 | 2月 | 3月 |
|---------|-------------------------|-----|-----|-----|-----|-----|-----|-----|-----|-----|-----|-----|-----|-----|
| 甲府市役所自排 | 有効測定日数と測定時間 | 日 | 30 | 31 | 30 | 31 | 29 | 30 | 31 | 30 | 31 | 31 | 28 | 31 |
| | | 時間 | 716 | 736 | 714 | 737 | 711 | 714 | 738 | 714 | 734 | 737 | 666 | 737 |
| | 月平均値 | ppm | 0.3 | 0.3 | 0.3 | 0.2 | 0.2 | 0.3 | 0.3 | 0.4 | 0.5 | 0.4 | 0.4 | 0.3 |
| | 8時間値が20ppmを超えた回数 | 時間 | 0 | 0 | 0 | 0 | 0 | 0 | 0 | 0 | 0 | 0 | 0 | 0 |
| | 日平均値が10ppmを超えた日数 | 日 | 0 | 0 | 0 | 0 | 0 | 0 | 0 | 0 | 0 | 0 | 0 | 0 |
| | 1時間値の最高値 | ppm | 0.6 | 0.6 | 0.6 | 0.5 | 0.5 | 0.6 | 0.7 | 0.9 | 1.2 | 1.0 | 1.2 | 0.7 |
| | 日平均値の最高値 | ppm | 0.4 | 0.4 | 0.4 | 0.3 | 0.3 | 0.4 | 0.4 | 0.7 | 0.8 | 0.6 | 0.7 | 0.4 |
| | 1時間値が30ppm以上となったことがある日数 | 日 | 0 | 0 | 0 | 0 | 0 | 0 | 0 | 0 | 0 | 0 | 0 | 0 |
| 国母自排 | 有効測定日数と測定時間 | 日 | 30 | 31 | 30 | 31 | 31 | 29 | 31 | 30 | 30 | 31 | 28 | 31 |
| | | 時間 | 714 | 736 | 713 | 737 | 737 | 688 | 738 | 714 | 725 | 736 | 665 | 737 |
| | 月平均値 | ppm | 0.3 | 0.3 | 0.3 | 0.3 | 0.3 | 0.3 | 0.4 | 0.5 | 0.4 | 0.5 | 0.5 | 0.4 |
| | 8時間値が20ppmを超えた回数 | 回 | 0 | 0 | 0 | 0 | 0 | 0 | 0 | 0 | 0 | 0 | 0 | 0 |
| | 日平均値が10ppmを超えた日数 | 日 | 0 | 0 | 0 | 0 | 0 | 0 | 0 | 0 | 0 | 0 | 0 | 0 |
| | 1時間値の最高値 | ppm | 0.8 | 0.7 | 0.8 | 0.6 | 0.9 | 0.9 | 1.0 | 1.3 | 1.4 | 1.4 | 1.5 | 0.9 |
| | 日平均値の最高値 | ppm | 0.4 | 0.5 | 0.5 | 0.3 | 0.4 | 0.4 | 0.5 | 0.7 | 0.7 | 0.7 | 0.8 | 0.5 |
| | 1時間値が30ppm以上となったことがある日数 | 日 | 0 | 0 | 0 | 0 | 0 | 0 | 0 | 0 | 0 | 0 | 0 | 0 |

浮遊粒子状物質(SPM)

| 局 | 平成30年度 | 4月 | 5月 | 6月 | 7月 | 8月 | 9月 | 10月 | 11月 | 12月 | 1月 | 2月 | 3月 | |
|-------|---|-------------------|-------|-------|-------|-------|-------|-------|-------|-------|-------|-------|-------|-------|
| 甲府富士見 | 有効測定日数と測定時間 | 日 | 30 | 31 | 30 | 31 | 29 | 30 | 31 | 30 | 30 | 31 | 28 | 31 |
| | | 時間 | 720 | 743 | 719 | 742 | 712 | 719 | 742 | 720 | 735 | 743 | 669 | 741 |
| | 月平均値 | mg/m ³ | 0.020 | 0.018 | 0.016 | 0.025 | 0.021 | 0.013 | 0.014 | 0.014 | 0.014 | 0.010 | 0.012 | 0.011 |
| | 1時間値が ^{0.20} mg/m ³ を超えた時間数 | 時間 | 0 | 0 | 0 | 0 | 0 | 0 | 0 | 0 | 0 | 0 | 0 | 0 |
| | 日平均値が ^{0.10} mg/m ³ を超えた日数 | 日 | 0 | 0 | 0 | 0 | 0 | 0 | 0 | 0 | 0 | 0 | 0 | 0 |
| | 1時間値の最高値 | mg/m ³ | 0.062 | 0.064 | 0.050 | 0.071 | 0.061 | 0.039 | 0.038 | 0.039 | 0.078 | 0.069 | 0.045 | 0.080 |
| | 日平均値の最高値 | mg/m ³ | 0.044 | 0.042 | 0.033 | 0.051 | 0.046 | 0.028 | 0.023 | 0.024 | 0.043 | 0.034 | 0.023 | 0.024 |
| | | | | | | | | | | | | | | |
| 大月 | 有効測定日数と測定時間 | 日 | 30 | 31 | 30 | 31 | 29 | 30 | 31 | 30 | 31 | 31 | 28 | 28 |
| | | 時間 | 718 | 744 | 719 | 743 | 712 | 719 | 744 | 720 | 741 | 744 | 668 | 699 |
| | 月平均値 | mg/m ³ | 0.021 | 0.021 | 0.019 | 0.027 | 0.024 | 0.016 | 0.017 | 0.015 | 0.013 | 0.012 | 0.015 | 0.015 |
| | 1時間値が ^{0.20} mg/m ³ を超えた時間数 | 時間 | 0 | 0 | 0 | 0 | 0 | 0 | 0 | 0 | 0 | 0 | 0 | 0 |
| | 日平均値が ^{0.10} mg/m ³ を超えた日数 | 日 | 0 | 0 | 0 | 0 | 0 | 0 | 0 | 0 | 0 | 0 | 0 | 0 |
| | 1時間値の最高値 | mg/m ³ | 0.060 | 0.066 | 0.138 | 0.071 | 0.065 | 0.042 | 0.053 | 0.042 | 0.043 | 0.032 | 0.040 | 0.044 |
| | 日平均値の最高値 | mg/m ³ | 0.042 | 0.042 | 0.034 | 0.049 | 0.045 | 0.030 | 0.028 | 0.023 | 0.021 | 0.017 | 0.023 | 0.024 |
| | | | | | | | | | | | | | | |
| 上野原 | 有効測定日数と測定時間 | 日 | 30 | 31 | 30 | 31 | 31 | 28 | 31 | 30 | 31 | 31 | 28 | 30 |
| | | 時間 | 719 | 742 | 719 | 741 | 743 | 689 | 742 | 719 | 740 | 742 | 666 | 738 |
| | 月平均値 | mg/m ³ | 0.019 | 0.018 | 0.015 | 0.023 | 0.021 | 0.014 | 0.014 | 0.013 | 0.009 | 0.008 | 0.013 | 0.011 |
| | 1時間値が ^{0.20} mg/m ³ を超えた時間数 | 時間 | 0 | 0 | 0 | 0 | 0 | 0 | 0 | 0 | 0 | 0 | 0 | 0 |
| | 日平均値が ^{0.10} mg/m ³ を超えた日数 | 日 | 0 | 0 | 0 | 0 | 0 | 0 | 0 | 0 | 0 | 0 | 0 | 0 |
| | 1時間値の最高値 | mg/m ³ | 0.063 | 0.064 | 0.047 | 0.072 | 0.092 | 0.039 | 0.047 | 0.039 | 0.074 | 0.031 | 0.041 | 0.045 |
| | 日平均値の最高値 | mg/m ³ | 0.042 | 0.046 | 0.030 | 0.044 | 0.049 | 0.026 | 0.028 | 0.026 | 0.021 | 0.017 | 0.023 | 0.026 |
| | | | | | | | | | | | | | | |
| 笛吹 | 有効測定日数と測定時間 | 日 | 30 | 31 | 30 | 31 | 29 | 30 | 31 | 30 | 31 | 31 | 28 | 30 |
| | | 時間 | 719 | 742 | 718 | 743 | 706 | 719 | 743 | 718 | 743 | 743 | 669 | 738 |
| | 月平均値 | mg/m ³ | 0.017 | 0.016 | 0.013 | 0.022 | 0.022 | 0.011 | 0.013 | 0.015 | 0.018 | 0.012 | 0.014 | 0.011 |
| | 1時間値が ^{0.20} mg/m ³ を超えた時間数 | 時間 | 0 | 0 | 0 | 0 | 0 | 0 | 0 | 0 | 0 | 0 | 0 | 0 |
| | 日平均値が ^{0.10} mg/m ³ を超えた日数 | 日 | 0 | 0 | 0 | 0 | 0 | 0 | 0 | 0 | 0 | 0 | 0 | 0 |
| | 1時間値の最高値 | mg/m ³ | 0.063 | 0.077 | 0.059 | 0.134 | 0.158 | 0.054 | 0.089 | 0.070 | 0.134 | 0.169 | 0.079 | 0.042 |
| | 日平均値の最高値 | mg/m ³ | 0.041 | 0.045 | 0.028 | 0.052 | 0.062 | 0.027 | 0.029 | 0.033 | 0.068 | 0.062 | 0.042 | 0.025 |
| | | | | | | | | | | | | | | |
| 吉田 | 有効測定日数と測定時間 | 日 | 30 | 31 | 30 | 30 | 30 | 30 | 31 | 30 | 31 | 31 | 27 | 31 |
| | | 時間 | 720 | 743 | 714 | 726 | 728 | 715 | 743 | 720 | 740 | 744 | 655 | 744 |
| | 月平均値 | mg/m ³ | 0.019 | 0.016 | 0.012 | 0.018 | 0.016 | 0.008 | 0.011 | 0.010 | 0.007 | 0.006 | 0.009 | 0.010 |
| | 1時間値が ^{0.20} mg/m ³ を超えた時間数 | 時間 | 0 | 0 | 0 | 0 | 0 | 0 | 0 | 0 | 0 | 0 | 0 | 0 |
| | 日平均値が ^{0.10} mg/m ³ を超えた日数 | 日 | 0 | 0 | 0 | 0 | 0 | 0 | 0 | 0 | 0 | 0 | 0 | 0 |
| | 1時間値の最高値 | mg/m ³ | 0.057 | 0.050 | 0.034 | 0.056 | 0.054 | 0.028 | 0.030 | 0.032 | 0.033 | 0.024 | 0.093 | 0.037 |
| | 日平均値の最高値 | mg/m ³ | 0.044 | 0.032 | 0.026 | 0.035 | 0.039 | 0.023 | 0.025 | 0.018 | 0.017 | 0.012 | 0.017 | 0.019 |
| | | | | | | | | | | | | | | |
| 南部 | 有効測定日数と測定時間 | 日 | 30 | 31 | 30 | 30 | 31 | 28 | 31 | 30 | 27 | 30 | 28 | 31 |
| | | 時間 | 719 | 742 | 719 | 736 | 739 | 690 | 743 | 719 | 702 | 737 | 672 | 743 |
| | 月平均値 | mg/m ³ | 0.017 | 0.016 | 0.013 | 0.026 | 0.028 | 0.013 | 0.013 | 0.011 | 0.009 | 0.005 | 0.011 | 0.010 |
| | 1時間値が ^{0.20} mg/m ³ を超えた時間数 | 時間 | 0 | 0 | 0 | 0 | 0 | 0 | 0 | 0 | 0 | 0 | 0 | 0 |
| | 日平均値が ^{0.10} mg/m ³ を超えた日数 | 日 | 0 | 0 | 0 | 0 | 0 | 0 | 0 | 0 | 0 | 0 | 0 | 0 |
| | 1時間値の最高値 | mg/m ³ | 0.062 | 0.098 | 0.053 | 0.091 | 0.128 | 0.130 | 0.044 | 0.039 | 0.040 | 0.053 | 0.034 | 0.038 |
| | 日平均値の最高値 | mg/m ³ | 0.040 | 0.042 | 0.030 | 0.069 | 0.070 | 0.031 | 0.024 | 0.017 | 0.019 | 0.017 | 0.023 | 0.019 |
| | | | | | | | | | | | | | | |

浮遊粒子状物質(SPM)つづき

| 局 | 平成30年度 | 4月 | 5月 | 6月 | 7月 | 8月 | 9月 | 10月 | 11月 | 12月 | 1月 | 2月 | 3月 | |
|---------|------------------------------------|-------------------|-------|-------|-------|-------|-------|-------|-------|-------|-------|-------|-------|-------|
| 南アルプス | 有効測定日数と測定時間 | 日 | 30 | 31 | 30 | 31 | 29 | 30 | 31 | 30 | 31 | 28 | 31 | |
| | | 時間 | 718 | 741 | 718 | 743 | 711 | 714 | 742 | 717 | 739 | 742 | 741 | |
| | 月平均値 | mg/m ³ | 0.019 | 0.019 | 0.015 | 0.023 | 0.022 | 0.012 | 0.015 | 0.016 | 0.016 | 0.011 | 0.014 | 0.011 |
| | 1時間値が0.20mg/m ³ を超えた時間数 | 時間 | 0 | 0 | 0 | 0 | 0 | 0 | 0 | 0 | 0 | 0 | 0 | |
| | 日平均値が0.10mg/m ³ を超えた日数 | 日 | 0 | 0 | 0 | 0 | 0 | 0 | 0 | 0 | 0 | 0 | 0 | |
| | 1時間値の最高値 | mg/m ³ | 0.067 | 0.088 | 0.053 | 0.082 | 0.085 | 0.038 | 0.098 | 0.059 | 0.110 | 0.058 | 0.060 | 0.038 |
| | 日平均値の最高値 | mg/m ³ | 0.044 | 0.052 | 0.037 | 0.053 | 0.045 | 0.026 | 0.029 | 0.031 | 0.049 | 0.023 | 0.031 | 0.025 |
| | | | | | | | | | | | | | | |
| 都留 | 有効測定日数と測定時間 | 日 | 30 | 31 | 30 | 31 | 29 | 30 | 31 | 30 | 31 | 28 | 31 | |
| | | 時間 | 719 | 743 | 718 | 741 | 712 | 718 | 743 | 716 | 743 | 743 | 742 | |
| | 月平均値 | mg/m ³ | 0.019 | 0.017 | 0.014 | 0.021 | 0.019 | 0.011 | 0.013 | 0.012 | 0.008 | 0.007 | 0.011 | 0.010 |
| | 1時間値が0.20mg/m ³ を超えた時間数 | 時間 | 0 | 0 | 0 | 0 | 0 | 0 | 0 | 0 | 0 | 0 | 0 | |
| | 日平均値が0.10mg/m ³ を超えた日数 | 日 | 0 | 0 | 0 | 0 | 0 | 0 | 0 | 0 | 0 | 0 | 0 | |
| | 1時間値の最高値 | mg/m ³ | 0.080 | 0.067 | 0.038 | 0.059 | 0.061 | 0.039 | 0.042 | 0.043 | 0.034 | 0.048 | 0.041 | 0.046 |
| | 日平均値の最高値 | mg/m ³ | 0.051 | 0.037 | 0.026 | 0.045 | 0.043 | 0.023 | 0.024 | 0.026 | 0.017 | 0.013 | 0.023 | 0.023 |
| | | | | | | | | | | | | | | |
| 東山梨 | 有効測定日数と測定時間 | 日 | 30 | 31 | 30 | 31 | 22 | 30 | 31 | 30 | 31 | 27 | 31 | |
| | | 時間 | 719 | 743 | 718 | 739 | 642 | 718 | 741 | 716 | 743 | 742 | 742 | |
| | 月平均値 | mg/m ³ | 0.015 | 0.015 | 0.013 | 0.022 | 0.019 | 0.011 | 0.011 | 0.012 | 0.016 | 0.012 | 0.015 | 0.011 |
| | 1時間値が0.20mg/m ³ を超えた時間数 | 時間 | 0 | 0 | 0 | 0 | 0 | 0 | 0 | 0 | 0 | 0 | 0 | |
| | 日平均値が0.10mg/m ³ を超えた日数 | 日 | 0 | 0 | 0 | 0 | 0 | 0 | 0 | 0 | 0 | 0 | 0 | |
| | 1時間値の最高値 | mg/m ³ | 0.055 | 0.080 | 0.064 | 0.110 | 0.124 | 0.073 | 0.050 | 0.058 | 0.133 | 0.158 | 0.103 | 0.043 |
| | 日平均値の最高値 | mg/m ³ | 0.034 | 0.035 | 0.035 | 0.057 | 0.038 | 0.024 | 0.021 | 0.022 | 0.067 | 0.074 | 0.040 | 0.025 |
| | | | | | | | | | | | | | | |
| 葦崎 | 有効測定日数と測定時間 | 日 | 30 | 31 | 30 | 31 | 31 | 28 | 31 | 30 | 31 | 28 | 31 | |
| | | 時間 | 719 | 743 | 719 | 743 | 743 | 689 | 742 | 716 | 740 | 739 | 742 | |
| | 月平均値 | mg/m ³ | 0.016 | 0.015 | 0.012 | 0.018 | 0.015 | 0.008 | 0.011 | 0.010 | 0.010 | 0.008 | 0.013 | 0.011 |
| | 1時間値が0.20mg/m ³ を超えた時間数 | 時間 | 0 | 0 | 0 | 0 | 0 | 0 | 0 | 0 | 0 | 0 | 0 | |
| | 日平均値が0.10mg/m ³ を超えた日数 | 日 | 0 | 0 | 0 | 0 | 0 | 0 | 0 | 0 | 0 | 0 | 0 | |
| | 1時間値の最高値 | mg/m ³ | 0.071 | 0.065 | 0.047 | 0.072 | 0.068 | 0.044 | 0.043 | 0.049 | 0.060 | 0.066 | 0.037 | 0.037 |
| | 日平均値の最高値 | mg/m ³ | 0.043 | 0.034 | 0.027 | 0.040 | 0.038 | 0.018 | 0.023 | 0.019 | 0.031 | 0.019 | 0.024 | 0.022 |
| | | | | | | | | | | | | | | |
| 甲府市役所自排 | 有効測定日数と測定時間 | 日 | 30 | 31 | 30 | 31 | 29 | 30 | 31 | 30 | 31 | 28 | 31 | |
| | | 時間 | 719 | 743 | 719 | 742 | 713 | 719 | 743 | 719 | 740 | 742 | 742 | |
| | 月平均値 | mg/m ³ | 0.016 | 0.015 | 0.012 | 0.019 | 0.017 | 0.009 | 0.012 | 0.015 | 0.016 | 0.009 | 0.012 | 0.008 |
| | 1時間値が0.20mg/m ³ を超えた時間数 | 時間 | 0 | 0 | 0 | 0 | 0 | 0 | 0 | 0 | 0 | 0 | 0 | |
| | 日平均値が0.10mg/m ³ を超えた日数 | 日 | 0 | 0 | 0 | 0 | 0 | 0 | 0 | 0 | 0 | 0 | 0 | |
| | 1時間値の最高値 | mg/m ³ | 0.057 | 0.054 | 0.042 | 0.063 | 0.085 | 0.032 | 0.036 | 0.056 | 0.096 | 0.114 | 0.065 | 0.092 |
| | 日平均値の最高値 | mg/m ³ | 0.040 | 0.038 | 0.030 | 0.044 | 0.044 | 0.024 | 0.021 | 0.032 | 0.055 | 0.047 | 0.029 | 0.023 |
| | | | | | | | | | | | | | | |
| 国母自排 | 有効測定日数と測定時間 | 日 | 30 | 31 | 30 | 31 | 31 | 28 | 31 | 30 | 31 | 28 | 31 | |
| | | 時間 | 719 | 742 | 717 | 743 | 742 | 687 | 743 | 719 | 741 | 742 | 742 | |
| | 月平均値 | mg/m ³ | 0.021 | 0.020 | 0.017 | 0.029 | 0.026 | 0.014 | 0.015 | 0.017 | 0.019 | 0.011 | 0.015 | 0.011 |
| | 1時間値が0.20mg/m ³ を超えた時間数 | 時間 | 0 | 0 | 0 | 0 | 1 | 0 | 0 | 0 | 0 | 0 | 0 | |
| | 日平均値が0.10mg/m ³ を超えた日数 | 日 | 0 | 0 | 0 | 0 | 0 | 0 | 0 | 0 | 0 | 0 | 0 | |
| | 1時間値の最高値 | mg/m ³ | 0.082 | 0.069 | 0.086 | 0.119 | 0.237 | 0.046 | 0.048 | 0.067 | 0.118 | 0.103 | 0.080 | 0.063 |
| | 日平均値の最高値 | mg/m ³ | 0.045 | 0.045 | 0.042 | 0.073 | 0.073 | 0.033 | 0.025 | 0.037 | 0.058 | 0.037 | 0.036 | 0.027 |
| | | | | | | | | | | | | | | |

微小粒子状物質(PM2.5)

| 局 | 平成30年度 | | 4月 | 5月 | 6月 | 7月 | 8月 | 9月 | 10月 | 11月 | 12月 | 1月 | 2月 | 3月 |
|---------|---|--------------------------|------|------|------|------|------|------|------|------|------|------|------|------|
| 甲府富士見 | 有効測定日数と測定時間 | 日 | 0 | 3 | 30 | 31 | 30 | 30 | 31 | 30 | 30 | 31 | 28 | 31 |
| | | 時間 | | 82 | 717 | 744 | 737 | 719 | 743 | 719 | 737 | 744 | 668 | 743 |
| | 月平均値 | $\mu\text{g}/\text{m}^3$ | | 12.7 | 9.2 | 14.0 | 10.6 | 6.0 | 9.2 | 11.1 | 13.0 | 9.9 | 12.2 | 10.0 |
| | 日平均値が $35\mu\text{g}/\text{m}^3$ を超えた日数 | 日 | | 0 | 0 | 0 | 0 | 0 | 0 | 0 | 2 | 1 | 0 | 0 |
| | 1時間値の最高値 | $\mu\text{g}/\text{m}^3$ | | 28 | 49 | 49 | 49 | 34 | 33 | 33 | 76 | 79 | 49 | 96 |
| | 日平均値の最高値 | $\mu\text{g}/\text{m}^3$ | | 16.3 | 25.0 | 32.4 | 30.0 | 16.9 | 16.1 | 20.7 | 43.6 | 39.2 | 23.6 | 26.7 |
| 大月 | 有効測定日数と測定時間 | 日 | 30 | 31 | 30 | 31 | 29 | 30 | 30 | 30 | 31 | 31 | 28 | 31 |
| | | 時間 | 719 | 742 | 719 | 743 | 710 | 719 | 736 | 719 | 743 | 743 | 669 | 743 |
| | 月平均値 | $\mu\text{g}/\text{m}^3$ | 11.7 | 12.6 | 11.4 | 15.0 | 12.9 | 9.3 | 9.6 | 7.9 | 4.9 | 3.7 | 6.9 | 7.2 |
| | 日平均値が $35\mu\text{g}/\text{m}^3$ を超えた日数 | 日 | 0 | 0 | 0 | 0 | 0 | 0 | 0 | 0 | 0 | 0 | 0 | 0 |
| | 1時間値の最高値 | $\mu\text{g}/\text{m}^3$ | 38 | 46 | 34 | 49 | 37 | 32 | 70 | 26 | 27 | 19 | 29 | 35 |
| | 日平均値の最高値 | $\mu\text{g}/\text{m}^3$ | 28.2 | 29.7 | 20.4 | 28.7 | 27.3 | 18.5 | 20.3 | 13.2 | 12.0 | 9.0 | 16.8 | 15.0 |
| 吉田 | 有効測定日数と測定時間 | 日 | 30 | 31 | 30 | 30 | 29 | 30 | 31 | 30 | 31 | 31 | 28 | 31 |
| | | 時間 | 718 | 743 | 713 | 727 | 708 | 715 | 742 | 719 | 742 | 743 | 669 | 742 |
| | 月平均値 | $\mu\text{g}/\text{m}^3$ | 11.8 | 9.5 | 7.0 | 11.0 | 8.7 | 4.8 | 6.9 | 6.9 | 5.0 | 5.5 | 8.3 | 7.9 |
| | 日平均値が $35\mu\text{g}/\text{m}^3$ を超えた日数 | 日 | 0 | 0 | 0 | 0 | 0 | 0 | 0 | 0 | 0 | 0 | 0 | 0 |
| | 1時間値の最高値 | $\mu\text{g}/\text{m}^3$ | 39 | 35 | 28 | 36 | 39 | 18 | 18 | 24 | 29 | 17 | 95 | 30 |
| | 日平均値の最高値 | $\mu\text{g}/\text{m}^3$ | 27.2 | 19.5 | 17.7 | 22.4 | 22.6 | 14.5 | 13.4 | 14.0 | 13.8 | 10.7 | 17.1 | 15.5 |
| 東山梨 | 有効測定日数と測定時間 | 日 | 30 | 30 | 30 | 31 | 28 | 30 | 31 | 30 | 31 | 31 | 27 | 31 |
| | | 時間 | 717 | 734 | 719 | 739 | 686 | 719 | 741 | 719 | 741 | 742 | 663 | 743 |
| | 月平均値 | $\mu\text{g}/\text{m}^3$ | 13.4 | 12.2 | 9.3 | 12.1 | 10.5 | 7.7 | 10.5 | 11.1 | 13.1 | 11.7 | 13.8 | 10.1 |
| | 日平均値が $35\mu\text{g}/\text{m}^3$ を超えた日数 | 日 | 0 | 0 | 0 | 0 | 0 | 0 | 0 | 0 | 1 | 1 | 0 | 0 |
| | 1時間値の最高値 | $\mu\text{g}/\text{m}^3$ | 71 | 73 | 39 | 47 | 72 | 61 | 46 | 50 | 93 | 121 | 75 | 38 |
| | 日平均値の最高値 | $\mu\text{g}/\text{m}^3$ | 29.8 | 26.5 | 23.0 | 26.2 | 25.0 | 15.8 | 18.8 | 20.5 | 48.5 | 57.8 | 31.4 | 20.8 |
| 甲府市役所自排 | 有効測定日数と測定時間 | 日 | 30 | 31 | 30 | 31 | 28 | 30 | 26 | 30 | 31 | 31 | 28 | 31 |
| | | 時間 | 717 | 743 | 718 | 742 | 696 | 720 | 647 | 719 | 739 | 742 | 666 | 742 |
| | 月平均値 | $\mu\text{g}/\text{m}^3$ | 14.1 | 12.9 | 10.0 | 13.9 | 11.2 | 7.2 | 10.4 | 12.1 | 13.6 | 10.6 | 12.4 | 10.1 |
| | 日平均値が $35\mu\text{g}/\text{m}^3$ を超えた日数 | 日 | 0 | 0 | 0 | 0 | 0 | 0 | 0 | 0 | 2 | 1 | 0 | 0 |
| | 1時間値の最高値 | $\mu\text{g}/\text{m}^3$ | 50 | 72 | 56 | 58 | 74 | 50 | 32 | 39 | 67 | 82 | 50 | 94 |
| | 日平均値の最高値 | $\mu\text{g}/\text{m}^3$ | 30.4 | 29.3 | 24.4 | 30.2 | 28.5 | 17.5 | 17.2 | 21.9 | 38.7 | 37.4 | 24.0 | 22.6 |
| 国母自排 | 有効測定日数と測定時間 | 日 | 29 | 31 | 30 | 31 | 31 | 28 | 31 | 30 | 31 | 31 | 28 | 31 |
| | | 時間 | 707 | 741 | 717 | 743 | 744 | 686 | 739 | 715 | 740 | 744 | 672 | 743 |
| | 月平均値 | $\mu\text{g}/\text{m}^3$ | 14.0 | 13.6 | 10.6 | 14.3 | 12.2 | 7.3 | 11.1 | 12.8 | 14.3 | 11.1 | 13.5 | 10.7 |
| | 日平均値が $35\mu\text{g}/\text{m}^3$ を超えた日数 | 日 | 0 | 0 | 0 | 0 | 0 | 0 | 0 | 0 | 2 | 0 | 0 | 0 |
| | 1時間値の最高値 | $\mu\text{g}/\text{m}^3$ | 65 | 62 | 52 | 59 | 52 | 45 | 32 | 57 | 76 | 74 | 56 | 39 |
| | 日平均値の最高値 | $\mu\text{g}/\text{m}^3$ | 31.8 | 29.7 | 24.2 | 30.8 | 28.0 | 11.8 | 18.1 | 22.0 | 39.9 | 29.3 | 28.3 | 22.5 |

二酸化窒素(NO2)

| 局 | 平成30年度 | | 4月 | 5月 | 6月 | 7月 | 8月 | 9月 | 10月 | 11月 | 12月 | 1月 | 2月 | 3月 |
|-------|----------------------------|-----|-------|-------|-------|-------|-------|-------|-------|-------|-------|-------|-------|-------|
| 甲府富士見 | 有効測定日数と測定時間 | 日 | 30 | 31 | 30 | 31 | 29 | 30 | 31 | 30 | 30 | 31 | 28 | 31 |
| | | 時間 | 715 | 737 | 713 | 737 | 709 | 714 | 738 | 714 | 731 | 737 | 661 | 737 |
| | 月平均値 | ppm | 0.007 | 0.006 | 0.006 | 0.005 | 0.005 | 0.006 | 0.008 | 0.013 | 0.016 | 0.014 | 0.014 | 0.009 |
| | 1時間値の最高値 | ppm | 0.027 | 0.020 | 0.015 | 0.014 | 0.014 | 0.023 | 0.023 | 0.039 | 0.050 | 0.053 | 0.044 | 0.032 |
| | 日平均値の最高値 | ppm | 0.011 | 0.009 | 0.009 | 0.008 | 0.007 | 0.013 | 0.014 | 0.030 | 0.035 | 0.027 | 0.029 | 0.015 |
| | 1時間値が0.2ppmを超えた時間数 | 時間 | 0 | 0 | 0 | 0 | 0 | 0 | 0 | 0 | 0 | 0 | 0 | 0 |
| | 1時間値が0.1ppm以上0.2ppm以下の時間数 | 時間 | 0 | 0 | 0 | 0 | 0 | 0 | 0 | 0 | 0 | 0 | 0 | 0 |
| | 日平均値が0.06ppmを超えた日数 | 日 | 0 | 0 | 0 | 0 | 0 | 0 | 0 | 0 | 0 | 0 | 0 | 0 |
| | 日平均値が0.04ppm以上0.06ppm以下の日数 | 日 | 0 | 0 | 0 | 0 | 0 | 0 | 0 | 0 | 0 | 0 | 0 | 0 |
| 大月 | 有効測定日数と測定時間 | 日 | 30 | 31 | 30 | 31 | 29 | 30 | 31 | 30 | 31 | 31 | 28 | 31 |
| | | 時間 | 715 | 737 | 712 | 737 | 709 | 714 | 738 | 714 | 739 | 737 | 663 | 738 |
| | 月平均値 | ppm | 0.012 | 0.010 | 0.008 | 0.007 | 0.007 | 0.007 | 0.010 | 0.013 | 0.015 | 0.017 | 0.017 | 0.014 |
| | 1時間値の最高値 | ppm | 0.045 | 0.042 | 0.043 | 0.031 | 0.023 | 0.029 | 0.042 | 0.042 | 0.046 | 0.052 | 0.046 | 0.046 |
| | 日平均値の最高値 | ppm | 0.021 | 0.016 | 0.016 | 0.011 | 0.012 | 0.012 | 0.019 | 0.020 | 0.027 | 0.029 | 0.027 | 0.022 |
| | 1時間値が0.2ppmを超えた時間数 | 時間 | 0 | 0 | 0 | 0 | 0 | 0 | 0 | 0 | 0 | 0 | 0 | 0 |
| | 1時間値が0.1ppm以上0.2ppm以下の時間数 | 時間 | 0 | 0 | 0 | 0 | 0 | 0 | 0 | 0 | 0 | 0 | 0 | 0 |
| | 日平均値が0.06ppmを超えた日数 | 日 | 0 | 0 | 0 | 0 | 0 | 0 | 0 | 0 | 0 | 0 | 0 | 0 |
| | 日平均値が0.04ppm以上0.06ppm以下の日数 | 日 | 0 | 0 | 0 | 0 | 0 | 0 | 0 | 0 | 0 | 0 | 0 | 0 |
| 上野原 | 有効測定日数と測定時間 | 日 | 30 | 31 | 30 | 31 | 30 | 28 | 31 | 30 | 31 | 31 | 28 | 30 |
| | | 時間 | 715 | 737 | 714 | 735 | 730 | 687 | 737 | 714 | 738 | 736 | 662 | 733 |
| | 月平均値 | ppm | 0.007 | 0.006 | 0.006 | 0.005 | 0.004 | 0.005 | 0.006 | 0.008 | 0.009 | 0.010 | 0.011 | 0.008 |
| | 1時間値の最高値 | ppm | 0.028 | 0.022 | 0.018 | 0.017 | 0.018 | 0.018 | 0.021 | 0.024 | 0.032 | 0.041 | 0.039 | 0.035 |
| | 日平均値の最高値 | ppm | 0.012 | 0.011 | 0.010 | 0.010 | 0.010 | 0.009 | 0.010 | 0.012 | 0.017 | 0.022 | 0.022 | 0.015 |
| | 1時間値が0.2ppmを超えた時間数 | 時間 | 0 | 0 | 0 | 0 | 0 | 0 | 0 | 0 | 0 | 0 | 0 | 0 |
| | 1時間値が0.1ppm以上0.2ppm以下の時間数 | 時間 | 0 | 0 | 0 | 0 | 0 | 0 | 0 | 0 | 0 | 0 | 0 | 0 |
| | 日平均値が0.06ppmを超えた日数 | 日 | 0 | 0 | 0 | 0 | 0 | 0 | 0 | 0 | 0 | 0 | 0 | 0 |
| | 日平均値が0.04ppm以上0.06ppm以下の日数 | 日 | 0 | 0 | 0 | 0 | 0 | 0 | 0 | 0 | 0 | 0 | 0 | 0 |

二酸化窒素(NO2)つづき

| 局 | 平成30年度 | | 4月 | 5月 | 6月 | 7月 | 8月 | 9月 | 10月 | 11月 | 12月 | 1月 | 2月 | 3月 |
|--------|--------------------------------|-----|-------|-------|-------|-------|-------|-------|-------|-------|-------|-------|-------|-------|
| 笛 吹 | 有効測定日数と 測定時間 | 日 | 30 | 31 | 30 | 31 | 29 | 30 | 31 | 30 | 31 | 31 | 28 | 31 |
| | | 時間 | 715 | 736 | 714 | 737 | 704 | 714 | 738 | 714 | 739 | 737 | 663 | 735 |
| | 月平均値 | ppm | 0.008 | 0.008 | 0.007 | 0.005 | 0.006 | 0.007 | 0.009 | 0.013 | 0.015 | 0.013 | 0.014 | 0.010 |
| | 1時間値の最高値 | ppm | 0.036 | 0.030 | 0.023 | 0.022 | 0.021 | 0.023 | 0.031 | 0.041 | 0.043 | 0.041 | 0.037 | 0.035 |
| | 日平均値の最高値 | ppm | 0.013 | 0.012 | 0.011 | 0.008 | 0.010 | 0.012 | 0.016 | 0.022 | 0.028 | 0.024 | 0.028 | 0.015 |
| | 1時間値が0.2ppmを 超えた時間数 | 時間 | 0 | 0 | 0 | 0 | 0 | 0 | 0 | 0 | 0 | 0 | 0 | 0 |
| | 1時間値が0.1ppm以上 0.2ppm以下の時間数 | 時間 | 0 | 0 | 0 | 0 | 0 | 0 | 0 | 0 | 0 | 0 | 0 | 0 |
| | 日平均値が0.06ppmを 超えた日数 | 日 | 0 | 0 | 0 | 0 | 0 | 0 | 0 | 0 | 0 | 0 | 0 | 0 |
| | 日平均値が0.04ppm以上 0.06ppm以下の日数 | 日 | 0 | 0 | 0 | 0 | 0 | 0 | 0 | 0 | 0 | 0 | 0 | 0 |
| 吉 田 | 有効測定日数と 測定時間 | 日 | 30 | 31 | 30 | 31 | 29 | 30 | 31 | 30 | 31 | 31 | 28 | 31 |
| | | 時間 | 715 | 737 | 708 | 737 | 706 | 710 | 737 | 714 | 739 | 737 | 663 | 738 |
| | 月平均値 | ppm | 0.005 | 0.004 | 0.004 | 0.004 | 0.004 | 0.004 | 0.006 | 0.008 | 0.009 | 0.009 | 0.010 | 0.007 |
| | 1時間値の最高値 | ppm | 0.016 | 0.012 | 0.012 | 0.013 | 0.011 | 0.015 | 0.019 | 0.028 | 0.040 | 0.039 | 0.037 | 0.023 |
| | 日平均値の最高値 | ppm | 0.009 | 0.007 | 0.007 | 0.007 | 0.006 | 0.007 | 0.008 | 0.014 | 0.017 | 0.017 | 0.016 | 0.012 |
| | 1時間値が0.2ppmを 超えた時間数 | 時間 | 0 | 0 | 0 | 0 | 0 | 0 | 0 | 0 | 0 | 0 | 0 | 0 |
| | 1時間値が0.1ppm以上 0.2ppm以下の時間数 | 時間 | 0 | 0 | 0 | 0 | 0 | 0 | 0 | 0 | 0 | 0 | 0 | 0 |
| | 日平均値が0.06ppmを 超えた日数 | 日 | 0 | 0 | 0 | 0 | 0 | 0 | 0 | 0 | 0 | 0 | 0 | 0 |
| | 日平均値が0.04ppm以上 0.06ppm以下の日数 | 日 | 0 | 0 | 0 | 0 | 0 | 0 | 0 | 0 | 0 | 0 | 0 | 0 |
| 南 部 | 有効測定日数と 測定時間 | 日 | 30 | 31 | 30 | 28 | 31 | 22 | 31 | 30 | 27 | 31 | 28 | 31 |
| | | 時間 | 715 | 737 | 715 | 690 | 733 | 542 | 735 | 714 | 699 | 737 | 664 | 736 |
| | 月平均値 | ppm | 0.003 | 0.003 | 0.003 | 0.002 | 0.002 | 0.002 | 0.003 | 0.004 | 0.005 | 0.005 | 0.005 | 0.004 |
| | 1時間値の最高値 | ppm | 0.009 | 0.008 | 0.010 | 0.008 | 0.008 | 0.007 | 0.008 | 0.017 | 0.025 | 0.015 | 0.018 | 0.016 |
| | 日平均値の最高値 | ppm | 0.006 | 0.006 | 0.005 | 0.004 | 0.004 | 0.004 | 0.004 | 0.007 | 0.009 | 0.009 | 0.010 | 0.008 |
| | 1時間値が0.2ppmを 超えた時間数 | 時間 | 0 | 0 | 0 | 0 | 0 | 0 | 0 | 0 | 0 | 0 | 0 | 0 |
| | 1時間値が0.1ppm以上 0.2ppm以下の時間数 | 時間 | 0 | 0 | 0 | 0 | 0 | 0 | 0 | 0 | 0 | 0 | 0 | 0 |
| | 日平均値が0.06ppmを 超えた日数 | 日 | 0 | 0 | 0 | 0 | 0 | 0 | 0 | 0 | 0 | 0 | 0 | 0 |
| | 日平均値が0.04ppm以上 0.06ppm以下の日数 | 日 | 0 | 0 | 0 | 0 | 0 | 0 | 0 | 0 | 0 | 0 | 0 | 0 |

二酸化窒素(NO2)つづき

| 局 | 平成30年度 | | 4月 | 5月 | 6月 | 7月 | 8月 | 9月 | 10月 | 11月 | 12月 | 1月 | 2月 | 3月 |
|-----------------------|--------------------------------|-----|-------|-------|-------|-------|-------|-------|-------|-------|-------|-------|-------|-------|
| 南 ア ル ブ ス | 有効測定日数と 測定時間 | 日 | 30 | 31 | 30 | 31 | 29 | 30 | 31 | 30 | 31 | 31 | 27 | 31 |
| | | 時間 | 715 | 735 | 713 | 736 | 706 | 713 | 737 | 712 | 738 | 737 | 660 | 736 |
| | 月平均値 | ppm | 0.004 | 0.004 | 0.003 | 0.003 | 0.003 | 0.003 | 0.004 | 0.008 | 0.010 | 0.008 | 0.007 | 0.005 |
| | 1時間値の最高値 | ppm | 0.018 | 0.011 | 0.010 | 0.008 | 0.010 | 0.009 | 0.013 | 0.030 | 0.032 | 0.033 | 0.030 | 0.025 |
| | 日平均値の最高値 | ppm | 0.007 | 0.005 | 0.006 | 0.005 | 0.005 | 0.005 | 0.009 | 0.018 | 0.020 | 0.018 | 0.021 | 0.010 |
| | 1時間値が0.2ppmを 超えた時間数 | 時間 | 0 | 0 | 0 | 0 | 0 | 0 | 0 | 0 | 0 | 0 | 0 | 0 |
| | 1時間値が0.1ppm以上 0.2ppm以下の時間数 | 時間 | 0 | 0 | 0 | 0 | 0 | 0 | 0 | 0 | 0 | 0 | 0 | 0 |
| | 日平均値が0.06ppmを 超えた日数 | 日 | 0 | 0 | 0 | 0 | 0 | 0 | 0 | 0 | 0 | 0 | 0 | 0 |
| | 日平均値が0.04ppm以上 0.06ppm以下の日数 | 日 | 0 | 0 | 0 | 0 | 0 | 0 | 0 | 0 | 0 | 0 | 0 | 0 |
| 都 留 | 有効測定日数と 測定時間 | 日 | 28 | 31 | 30 | 31 | 29 | 30 | 31 | 28 | 31 | 31 | 26 | 31 |
| | | 時間 | 696 | 734 | 711 | 733 | 710 | 714 | 737 | 671 | 739 | 737 | 634 | 738 |
| | 月平均値 | ppm | 0.006 | 0.006 | 0.005 | 0.004 | 0.004 | 0.005 | 0.006 | 0.008 | 0.009 | 0.009 | 0.011 | 0.008 |
| | 1時間値の最高値 | ppm | 0.022 | 0.019 | 0.018 | 0.024 | 0.020 | 0.023 | 0.020 | 0.025 | 0.033 | 0.039 | 0.039 | 0.027 |
| | 日平均値の最高値 | ppm | 0.012 | 0.009 | 0.009 | 0.012 | 0.009 | 0.010 | 0.010 | 0.016 | 0.014 | 0.016 | 0.021 | 0.015 |
| | 1時間値が0.2ppmを 超えた時間数 | 時間 | 0 | 0 | 0 | 0 | 0 | 0 | 0 | 0 | 0 | 0 | 0 | 0 |
| | 1時間値が0.1ppm以上 0.2ppm以下の時間数 | 時間 | 0 | 0 | 0 | 0 | 0 | 0 | 0 | 0 | 0 | 0 | 0 | 0 |
| | 日平均値が0.06ppmを 超えた日数 | 日 | 0 | 0 | 0 | 0 | 0 | 0 | 0 | 0 | 0 | 0 | 0 | 0 |
| | 日平均値が0.04ppm以上 0.06ppm以下の日数 | 日 | 0 | 0 | 0 | 0 | 0 | 0 | 0 | 0 | 0 | 0 | 0 | 0 |
| 東 山 梨 | 有効測定日数と 測定時間 | 日 | 30 | 31 | 30 | 31 | 29 | 30 | 31 | 30 | 31 | 31 | 27 | 31 |
| | | 時間 | 715 | 737 | 714 | 733 | 709 | 713 | 735 | 714 | 737 | 736 | 652 | 738 |
| | 月平均値 | ppm | 0.004 | 0.004 | 0.004 | 0.003 | 0.003 | 0.003 | 0.004 | 0.006 | 0.007 | 0.006 | 0.008 | 0.005 |
| | 1時間値の最高値 | ppm | 0.012 | 0.011 | 0.012 | 0.009 | 0.008 | 0.014 | 0.015 | 0.031 | 0.034 | 0.033 | 0.033 | 0.016 |
| | 日平均値の最高値 | ppm | 0.006 | 0.006 | 0.006 | 0.005 | 0.004 | 0.006 | 0.007 | 0.011 | 0.016 | 0.014 | 0.015 | 0.009 |
| | 1時間値が0.2ppmを 超えた時間数 | 時間 | 0 | 0 | 0 | 0 | 0 | 0 | 0 | 0 | 0 | 0 | 0 | 0 |
| | 1時間値が0.1ppm以上 0.2ppm以下の時間数 | 時間 | 0 | 0 | 0 | 0 | 0 | 0 | 0 | 0 | 0 | 0 | 0 | 0 |
| | 日平均値が0.06ppmを 超えた日数 | 日 | 0 | 0 | 0 | 0 | 0 | 0 | 0 | 0 | 0 | 0 | 0 | 0 |
| | 日平均値が0.04ppm以上 0.06ppm以下の日数 | 日 | 0 | 0 | 0 | 0 | 0 | 0 | 0 | 0 | 0 | 0 | 0 | 0 |

二酸化窒素(NO2)つづき

| 局 | 平成30年度 | | 4月 | 5月 | 6月 | 7月 | 8月 | 9月 | 10月 | 11月 | 12月 | 1月 | 2月 | 3月 |
|---------|----------------------------|-----|-------|-------|-------|-------|-------|-------|-------|-------|-------|-------|-------|-------|
| 葦崎 | 有効測定日数と測定時間 | 日 | 30 | 31 | 30 | 31 | 31 | 27 | 31 | 30 | 31 | 31 | 25 | 31 |
| | | 時間 | 711 | 735 | 712 | 736 | 740 | 675 | 737 | 711 | 739 | 737 | 626 | 737 |
| | 月平均値 | ppm | 0.007 | 0.007 | 0.006 | 0.004 | 0.005 | 0.005 | 0.007 | 0.010 | 0.011 | 0.009 | 0.010 | 0.007 |
| | 1時間値の最高値 | ppm | 0.025 | 0.021 | 0.021 | 0.015 | 0.013 | 0.016 | 0.021 | 0.031 | 0.034 | 0.032 | 0.036 | 0.029 |
| | 日平均値の最高値 | ppm | 0.013 | 0.011 | 0.011 | 0.008 | 0.008 | 0.010 | 0.013 | 0.017 | 0.023 | 0.018 | 0.023 | 0.013 |
| | 1時間値が0.2ppmを超えた時間数 | 時間 | 0 | 0 | 0 | 0 | 0 | 0 | 0 | 0 | 0 | 0 | 0 | 0 |
| | 1時間値が0.1ppm以上0.2ppm以下の時間数 | 時間 | 0 | 0 | 0 | 0 | 0 | 0 | 0 | 0 | 0 | 0 | 0 | 0 |
| | 日平均値が0.06ppmを超えた日数 | 日 | 0 | 0 | 0 | 0 | 0 | 0 | 0 | 0 | 0 | 0 | 0 | 0 |
| | 日平均値が0.04ppm以上0.06ppm以下の日数 | 日 | 0 | 0 | 0 | 0 | 0 | 0 | 0 | 0 | 0 | 0 | 0 | 0 |
| 甲府市役所自排 | 有効測定日数と測定時間 | 日 | 30 | 31 | 30 | 31 | 29 | 30 | 31 | 30 | 31 | 31 | 25 | 31 |
| | | 時間 | 715 | 737 | 713 | 737 | 712 | 714 | 738 | 714 | 735 | 737 | 606 | 737 |
| | 月平均値 | ppm | 0.009 | 0.008 | 0.008 | 0.007 | 0.007 | 0.008 | 0.009 | 0.014 | 0.017 | 0.015 | 0.015 | 0.010 |
| | 1時間値の最高値 | ppm | 0.024 | 0.023 | 0.018 | 0.017 | 0.017 | 0.024 | 0.025 | 0.041 | 0.047 | 0.043 | 0.045 | 0.029 |
| | 日平均値の最高値 | ppm | 0.013 | 0.013 | 0.011 | 0.010 | 0.010 | 0.015 | 0.017 | 0.028 | 0.033 | 0.029 | 0.029 | 0.017 |
| | 1時間値が0.2ppmを超えた時間数 | 時間 | 0 | 0 | 0 | 0 | 0 | 0 | 0 | 0 | 0 | 0 | 0 | 0 |
| | 1時間値が0.1ppm以上0.2ppm以下の時間数 | 時間 | 0 | 0 | 0 | 0 | 0 | 0 | 0 | 0 | 0 | 0 | 0 | 0 |
| | 日平均値が0.06ppmを超えた日数 | 日 | 0 | 0 | 0 | 0 | 0 | 0 | 0 | 0 | 0 | 0 | 0 | 0 |
| | 日平均値が0.04ppm以上0.06ppm以下の日数 | 日 | 0 | 0 | 0 | 0 | 0 | 0 | 0 | 0 | 0 | 0 | 0 | 0 |

一酸化窒素(NO)

| 局 | 平成30年度 | | 4月 | 5月 | 6月 | 7月 | 8月 | 9月 | 10月 | 11月 | 12月 | 1月 | 2月 | 3月 |
|-------|-------------|-----|-------|-------|-------|-------|-------|-------|-------|-------|-------|-------|-------|-------|
| 甲府富士見 | 有効測定日数と測定時間 | 日 | 30 | 31 | 30 | 31 | 29 | 30 | 31 | 30 | 30 | 31 | 28 | 31 |
| | | 時間 | 715 | 737 | 713 | 737 | 709 | 714 | 738 | 714 | 731 | 737 | 661 | 737 |
| | 月平均値 | ppm | 0.001 | 0.001 | 0.002 | 0.002 | 0.002 | 0.001 | 0.002 | 0.004 | 0.006 | 0.004 | 0.003 | 0.001 |
| | 1時間値の最高値 | ppm | 0.007 | 0.006 | 0.012 | 0.009 | 0.013 | 0.011 | 0.017 | 0.051 | 0.070 | 0.050 | 0.051 | 0.015 |
| | 日平均値の最高値 | ppm | 0.002 | 0.002 | 0.004 | 0.003 | 0.004 | 0.003 | 0.003 | 0.014 | 0.016 | 0.010 | 0.017 | 0.003 |
| 大月 | 有効測定日数と測定時間 | 日 | 30 | 31 | 30 | 31 | 29 | 30 | 31 | 30 | 31 | 31 | 28 | 31 |
| | | 時間 | 715 | 737 | 712 | 737 | 709 | 714 | 738 | 714 | 739 | 737 | 663 | 738 |
| | 月平均値 | ppm | 0.003 | 0.003 | 0.003 | 0.004 | 0.004 | 0.003 | 0.005 | 0.009 | 0.014 | 0.012 | 0.010 | 0.003 |
| | 1時間値の最高値 | ppm | 0.043 | 0.049 | 0.033 | 0.031 | 0.035 | 0.036 | 0.051 | 0.084 | 0.104 | 0.122 | 0.114 | 0.052 |
| | 日平均値の最高値 | ppm | 0.007 | 0.009 | 0.010 | 0.008 | 0.013 | 0.009 | 0.012 | 0.024 | 0.036 | 0.038 | 0.033 | 0.010 |
| 上野原 | 有効測定日数と測定時間 | 日 | 30 | 31 | 30 | 31 | 30 | 28 | 31 | 30 | 31 | 31 | 28 | 30 |
| | | 時間 | 715 | 737 | 714 | 735 | 730 | 687 | 737 | 714 | 738 | 736 | 662 | 733 |
| | 月平均値 | ppm | 0.001 | 0.001 | 0.001 | 0.002 | 0.002 | 0.002 | 0.002 | 0.003 | 0.004 | 0.004 | 0.004 | 0.002 |
| | 1時間値の最高値 | ppm | 0.020 | 0.018 | 0.011 | 0.013 | 0.013 | 0.018 | 0.033 | 0.029 | 0.038 | 0.048 | 0.038 | 0.023 |
| | 日平均値の最高値 | ppm | 0.004 | 0.003 | 0.003 | 0.004 | 0.003 | 0.004 | 0.007 | 0.007 | 0.009 | 0.013 | 0.009 | 0.004 |
| 笛吹 | 有効測定日数と測定時間 | 日 | 30 | 31 | 30 | 31 | 29 | 30 | 31 | 30 | 31 | 31 | 28 | 31 |
| | | 時間 | 715 | 736 | 714 | 737 | 704 | 714 | 738 | 714 | 739 | 737 | 663 | 735 |
| | 月平均値 | ppm | 0.001 | 0.001 | 0.001 | 0.001 | 0.002 | 0.001 | 0.002 | 0.004 | 0.006 | 0.004 | 0.004 | 0.001 |
| | 1時間値の最高値 | ppm | 0.011 | 0.021 | 0.024 | 0.016 | 0.021 | 0.023 | 0.021 | 0.067 | 0.086 | 0.074 | 0.074 | 0.034 |
| | 日平均値の最高値 | ppm | 0.002 | 0.004 | 0.004 | 0.003 | 0.003 | 0.005 | 0.005 | 0.013 | 0.015 | 0.012 | 0.016 | 0.005 |
| 吉田 | 有効測定日数と測定時間 | 日 | 30 | 31 | 30 | 31 | 29 | 30 | 31 | 30 | 31 | 31 | 28 | 31 |
| | | 時間 | 715 | 737 | 708 | 737 | 706 | 710 | 737 | 714 | 739 | 737 | 663 | 738 |
| | 月平均値 | ppm | 0.000 | 0.001 | 0.001 | 0.001 | 0.001 | 0.001 | 0.001 | 0.001 | 0.002 | 0.001 | 0.001 | 0.001 |
| | 1時間値の最高値 | ppm | 0.008 | 0.003 | 0.005 | 0.010 | 0.007 | 0.008 | 0.012 | 0.013 | 0.031 | 0.020 | 0.017 | 0.006 |
| | 日平均値の最高値 | ppm | 0.001 | 0.001 | 0.001 | 0.002 | 0.002 | 0.002 | 0.002 | 0.002 | 0.005 | 0.004 | 0.004 | 0.001 |
| 南部 | 有効測定日数と測定時間 | 日 | 30 | 31 | 30 | 28 | 31 | 22 | 31 | 30 | 27 | 31 | 28 | 31 |
| | | 時間 | 715 | 737 | 715 | 690 | 733 | 542 | 735 | 714 | 699 | 737 | 664 | 736 |
| | 月平均値 | ppm | 0.000 | 0.000 | 0.000 | 0.000 | 0.001 | 0.001 | 0.000 | 0.001 | 0.001 | 0.000 | 0.000 | 0.000 |
| | 1時間値の最高値 | ppm | 0.002 | 0.005 | 0.004 | 0.006 | 0.009 | 0.008 | 0.004 | 0.005 | 0.048 | 0.011 | 0.007 | 0.004 |
| | 日平均値の最高値 | ppm | 0.001 | 0.001 | 0.001 | 0.001 | 0.005 | 0.003 | 0.002 | 0.002 | 0.005 | 0.002 | 0.002 | 0.001 |

一酸化窒素(NO)つづき

| 局 | 平成30年度 | | 4月 | 5月 | 6月 | 7月 | 8月 | 9月 | 10月 | 11月 | 12月 | 1月 | 2月 | 3月 |
|---------|-------------|-----|-------|-------|-------|-------|-------|-------|-------|-------|-------|-------|-------|-------|
| 南アルプス | 有効測定日数と測定時間 | 日 | 30 | 31 | 30 | 31 | 29 | 30 | 31 | 30 | 31 | 31 | 27 | 31 |
| | | 時間 | 715 | 735 | 713 | 736 | 706 | 713 | 737 | 712 | 738 | 737 | 660 | 736 |
| | 月平均値 | ppm | 0.000 | 0.000 | 0.000 | 0.000 | 0.000 | 0.000 | 0.000 | 0.001 | 0.002 | 0.001 | 0.001 | 0.000 |
| | 1時間値の最高値 | ppm | 0.004 | 0.008 | 0.006 | 0.004 | 0.004 | 0.006 | 0.008 | 0.029 | 0.056 | 0.031 | 0.029 | 0.015 |
| | 日平均値の最高値 | ppm | 0.001 | 0.001 | 0.001 | 0.001 | 0.001 | 0.001 | 0.001 | 0.005 | 0.009 | 0.004 | 0.010 | 0.002 |
| 都留 | 有効測定日数と測定時間 | 日 | 28 | 31 | 30 | 31 | 29 | 30 | 31 | 28 | 31 | 31 | 26 | 31 |
| | | 時間 | 696 | 734 | 711 | 733 | 710 | 714 | 737 | 671 | 739 | 737 | 634 | 738 |
| | 月平均値 | ppm | 0.003 | 0.003 | 0.003 | 0.003 | 0.003 | 0.005 | 0.005 | 0.006 | 0.007 | 0.005 | 0.006 | 0.004 |
| | 1時間値の最高値 | ppm | 0.025 | 0.021 | 0.030 | 0.020 | 0.023 | 0.028 | 0.031 | 0.056 | 0.058 | 0.074 | 0.077 | 0.028 |
| | 日平均値の最高値 | ppm | 0.007 | 0.007 | 0.006 | 0.007 | 0.007 | 0.009 | 0.010 | 0.015 | 0.015 | 0.013 | 0.020 | 0.008 |
| 東山梨 | 有効測定日数と測定時間 | 日 | 30 | 31 | 30 | 31 | 29 | 30 | 31 | 30 | 31 | 31 | 27 | 31 |
| | | 時間 | 715 | 737 | 714 | 733 | 709 | 713 | 735 | 714 | 737 | 736 | 652 | 738 |
| | 月平均値 | ppm | 0.001 | 0.001 | 0.001 | 0.002 | 0.001 | 0.002 | 0.002 | 0.003 | 0.003 | 0.002 | 0.003 | 0.001 |
| | 1時間値の最高値 | ppm | 0.006 | 0.006 | 0.006 | 0.010 | 0.008 | 0.010 | 0.011 | 0.020 | 0.022 | 0.027 | 0.031 | 0.013 |
| | 日平均値の最高値 | ppm | 0.002 | 0.002 | 0.002 | 0.003 | 0.002 | 0.003 | 0.003 | 0.006 | 0.006 | 0.005 | 0.008 | 0.002 |
| 葦崎 | 有効測定日数と測定時間 | 日 | 30 | 31 | 30 | 31 | 31 | 27 | 31 | 30 | 31 | 31 | 25 | 31 |
| | | 時間 | 711 | 735 | 712 | 736 | 740 | 675 | 737 | 711 | 739 | 737 | 626 | 737 |
| | 月平均値 | ppm | 0.001 | 0.001 | 0.001 | 0.001 | 0.002 | 0.002 | 0.002 | 0.003 | 0.003 | 0.002 | 0.002 | 0.001 |
| | 1時間値の最高値 | ppm | 0.012 | 0.015 | 0.014 | 0.016 | 0.016 | 0.015 | 0.016 | 0.026 | 0.037 | 0.025 | 0.028 | 0.014 |
| | 日平均値の最高値 | ppm | 0.002 | 0.003 | 0.004 | 0.004 | 0.004 | 0.006 | 0.005 | 0.008 | 0.010 | 0.005 | 0.012 | 0.003 |
| 甲府市役所自排 | 有効測定日数と測定時間 | 日 | 30 | 31 | 30 | 31 | 29 | 30 | 31 | 30 | 31 | 31 | 25 | 31 |
| | | 時間 | 715 | 737 | 713 | 737 | 712 | 714 | 738 | 714 | 735 | 737 | 606 | 737 |
| | 月平均値 | ppm | 0.001 | 0.001 | 0.002 | 0.002 | 0.002 | 0.002 | 0.002 | 0.004 | 0.007 | 0.005 | 0.004 | 0.002 |
| | 1時間値の最高値 | ppm | 0.012 | 0.010 | 0.012 | 0.010 | 0.013 | 0.014 | 0.019 | 0.041 | 0.079 | 0.062 | 0.048 | 0.019 |
| | 日平均値の最高値 | ppm | 0.002 | 0.003 | 0.004 | 0.004 | 0.004 | 0.004 | 0.004 | 0.015 | 0.018 | 0.011 | 0.020 | 0.003 |

窒素酸化物(NOx)

| 局 | 平成30年度 | | 4月 | 5月 | 6月 | 7月 | 8月 | 9月 | 10月 | 11月 | 12月 | 1月 | 2月 | 3月 |
|-------|----------------------|-----|-------|-------|-------|-------|-------|-------|-------|-------|-------|-------|-------|-------|
| 甲府富士見 | 有効測定日数と測定時間 | 日 | 30 | 31 | 30 | 31 | 29 | 30 | 31 | 30 | 30 | 31 | 28 | 31 |
| | | 時間 | 715 | 737 | 713 | 737 | 709 | 714 | 738 | 714 | 731 | 737 | 661 | 737 |
| | 月平均値 | ppm | 0.008 | 0.008 | 0.008 | 0.007 | 0.007 | 0.008 | 0.009 | 0.017 | 0.023 | 0.018 | 0.017 | 0.010 |
| | 1時間値の最高値 | ppm | 0.083 | 0.022 | 0.022 | 0.021 | 0.023 | 0.029 | 0.037 | 0.077 | 0.094 | 0.083 | 0.081 | 0.043 |
| | 日平均値の最高値 | ppm | 0.012 | 0.011 | 0.011 | 0.011 | 0.009 | 0.015 | 0.016 | 0.043 | 0.051 | 0.035 | 0.042 | 0.017 |
| | 月平均値 NO2/(NO+NO2) | % | 84.2 | 81.8 | 77.5 | 73.9 | 73.7 | 81.3 | 83.7 | 78.4 | 72.1 | 78.7 | 81.3 | 87.6 |
| 大月 | 有効測定日数と測定時間 | 日 | 30 | 31 | 30 | 31 | 29 | 30 | 31 | 30 | 31 | 31 | 28 | 31 |
| | | 時間 | 715 | 737 | 712 | 737 | 709 | 714 | 738 | 714 | 739 | 737 | 663 | 738 |
| | 月平均値 | ppm | 0.014 | 0.013 | 0.011 | 0.011 | 0.011 | 0.010 | 0.015 | 0.022 | 0.029 | 0.029 | 0.028 | 0.017 |
| | 1時間値の最高値 | ppm | 0.068 | 0.070 | 0.047 | 0.041 | 0.044 | 0.049 | 0.061 | 0.109 | 0.139 | 0.160 | 0.148 | 0.076 |
| | 日平均値の最高値 | ppm | 0.025 | 0.022 | 0.023 | 0.017 | 0.021 | 0.019 | 0.029 | 0.044 | 0.060 | 0.067 | 0.058 | 0.030 |
| | 月平均値 NO2/(NO+NO2) | % | 82.0 | 78.2 | 74.5 | 60.5 | 61.9 | 70.7 | 67.6 | 59.2 | 52.2 | 59.0 | 62.8 | 80.2 |
| 上野原 | 有効測定日数と測定時間 | 日 | 30 | 31 | 30 | 31 | 30 | 28 | 31 | 30 | 31 | 31 | 28 | 30 |
| | | 時間 | 715 | 737 | 714 | 735 | 730 | 687 | 737 | 714 | 738 | 736 | 662 | 733 |
| | 月平均値 | ppm | 0.008 | 0.007 | 0.007 | 0.006 | 0.006 | 0.007 | 0.009 | 0.011 | 0.014 | 0.013 | 0.015 | 0.009 |
| | 1時間値の最高値 | ppm | 0.040 | 0.025 | 0.022 | 0.023 | 0.020 | 0.025 | 0.039 | 0.036 | 0.048 | 0.072 | 0.060 | 0.042 |
| | 日平均値の最高値 | ppm | 0.014 | 0.013 | 0.013 | 0.013 | 0.013 | 0.012 | 0.015 | 0.018 | 0.023 | 0.035 | 0.030 | 0.018 |
| | 月平均値 NO2/(NO+NO2) | % | 85.0 | 84.6 | 80.6 | 74.9 | 72.9 | 74.0 | 70.8 | 72.1 | 68.8 | 72.9 | 74.7 | 82.0 |
| 笛吹 | 有効測定日数と測定時間 | 日 | 30 | 31 | 30 | 31 | 29 | 30 | 31 | 30 | 31 | 31 | 28 | 31 |
| | | 時間 | 715 | 736 | 714 | 737 | 704 | 714 | 738 | 714 | 739 | 737 | 663 | 735 |
| | 月平均値 | ppm | 0.009 | 0.008 | 0.008 | 0.007 | 0.008 | 0.008 | 0.011 | 0.017 | 0.021 | 0.017 | 0.018 | 0.011 |
| | 1時間値の最高値 | ppm | 0.045 | 0.043 | 0.034 | 0.025 | 0.033 | 0.033 | 0.041 | 0.091 | 0.122 | 0.115 | 0.102 | 0.068 |
| | 日平均値の最高値 | ppm | 0.015 | 0.016 | 0.012 | 0.011 | 0.012 | 0.013 | 0.020 | 0.035 | 0.039 | 0.035 | 0.041 | 0.019 |
| | 月平均値 NO2/(NO+NO2) | % | 90.7 | 91.0 | 85.1 | 79.7 | 79.0 | 83.2 | 83.6 | 74.3 | 71.6 | 78.5 | 79.7 | 89.0 |
| 吉田 | 有効測定日数と測定時間 | 日 | 30 | 31 | 30 | 31 | 29 | 30 | 31 | 30 | 31 | 31 | 28 | 31 |
| | | 時間 | 715 | 737 | 708 | 737 | 706 | 710 | 737 | 714 | 739 | 737 | 663 | 738 |
| | 月平均値 | ppm | 0.005 | 0.005 | 0.005 | 0.005 | 0.004 | 0.005 | 0.006 | 0.009 | 0.011 | 0.010 | 0.011 | 0.008 |
| | 1時間値の最高値 | ppm | 0.017 | 0.013 | 0.014 | 0.015 | 0.015 | 0.018 | 0.021 | 0.037 | 0.054 | 0.057 | 0.045 | 0.026 |
| | 日平均値の最高値 | ppm | 0.010 | 0.007 | 0.008 | 0.008 | 0.007 | 0.008 | 0.009 | 0.016 | 0.021 | 0.021 | 0.018 | 0.013 |
| | 月平均値 NO2/(NO+NO2) | % | 91.5 | 89.3 | 83.3 | 75.5 | 81.6 | 87.0 | 88.8 | 87.6 | 84.7 | 86.2 | 89.1 | 91.0 |
| 南部 | 有効測定日数と測定時間 | 日 | 30 | 31 | 30 | 28 | 31 | 22 | 31 | 30 | 27 | 31 | 28 | 31 |
| | | 時間 | 715 | 737 | 715 | 690 | 733 | 542 | 735 | 714 | 699 | 737 | 664 | 736 |
| | 月平均値 | ppm | 0.004 | 0.004 | 0.003 | 0.002 | 0.003 | 0.003 | 0.003 | 0.005 | 0.006 | 0.006 | 0.006 | 0.004 |
| | 1時間値の最高値 | ppm | 0.010 | 0.011 | 0.014 | 0.012 | 0.016 | 0.012 | 0.008 | 0.018 | 0.073 | 0.023 | 0.018 | 0.016 |
| | 日平均値の最高値 | ppm | 0.006 | 0.006 | 0.006 | 0.004 | 0.008 | 0.006 | 0.005 | 0.009 | 0.014 | 0.011 | 0.011 | 0.008 |
| | 月平均値 NO2/(NO+NO2) | % | 95.4 | 88.1 | 89.5 | 88.1 | 65.2 | 68.2 | 88.0 | 82.2 | 87.6 | 92.1 | 92.2 | 93.9 |

窒素酸化物(NOx)つづき

| 局 | 平成30年度 | | 4月 | 5月 | 6月 | 7月 | 8月 | 9月 | 10月 | 11月 | 12月 | 1月 | 2月 | 3月 |
|---------|----------------------|-----|-------|-------|-------|-------|-------|-------|-------|-------|-------|-------|-------|-------|
| 南アルプス | 有効測定日数と測定時間 | 日 | 30 | 31 | 30 | 31 | 29 | 30 | 31 | 30 | 31 | 31 | 27 | 31 |
| | | 時間 | 715 | 735 | 713 | 736 | 706 | 713 | 737 | 712 | 738 | 737 | 660 | 736 |
| | 月平均値 | ppm | 0.005 | 0.004 | 0.004 | 0.003 | 0.003 | 0.003 | 0.005 | 0.009 | 0.013 | 0.009 | 0.008 | 0.005 |
| | 1時間値の最高値 | ppm | 0.020 | 0.016 | 0.012 | 0.012 | 0.012 | 0.014 | 0.021 | 0.042 | 0.084 | 0.054 | 0.049 | 0.038 |
| | 日平均値の最高値 | ppm | 0.008 | 0.006 | 0.006 | 0.006 | 0.005 | 0.006 | 0.010 | 0.020 | 0.028 | 0.021 | 0.031 | 0.011 |
| | 月平均値 NO2/(NO+NO2) | % | 96.0 | 96.7 | 95.4 | 92.5 | 91.9 | 94.2 | 94.0 | 88.1 | 80.5 | 87.6 | 86.0 | 95.4 |
| 都留 | 有効測定日数と測定時間 | 日 | 28 | 31 | 30 | 31 | 29 | 30 | 31 | 28 | 31 | 31 | 26 | 31 |
| | | 時間 | 696 | 734 | 711 | 733 | 710 | 714 | 737 | 671 | 739 | 737 | 634 | 738 |
| | 月平均値 | ppm | 0.009 | 0.008 | 0.008 | 0.007 | 0.007 | 0.009 | 0.011 | 0.014 | 0.015 | 0.014 | 0.017 | 0.012 |
| | 1時間値の最高値 | ppm | 0.040 | 0.037 | 0.043 | 0.031 | 0.031 | 0.048 | 0.046 | 0.072 | 0.084 | 0.105 | 0.116 | 0.049 |
| | 日平均値の最高値 | ppm | 0.019 | 0.016 | 0.015 | 0.017 | 0.012 | 0.018 | 0.018 | 0.026 | 0.028 | 0.029 | 0.038 | 0.021 |
| | 月平均値 NO2/(NO+NO2) | % | 62.5 | 69.4 | 59.6 | 53.7 | 55.2 | 51.3 | 54.7 | 59.3 | 56.9 | 63.5 | 63.2 | 66.3 |
| 東山梨 | 有効測定日数と測定時間 | 日 | 30 | 31 | 30 | 31 | 29 | 30 | 31 | 30 | 31 | 31 | 27 | 31 |
| | | 時間 | 715 | 737 | 714 | 733 | 709 | 713 | 735 | 714 | 737 | 736 | 652 | 738 |
| | 月平均値 | ppm | 0.005 | 0.005 | 0.005 | 0.005 | 0.004 | 0.005 | 0.006 | 0.009 | 0.010 | 0.008 | 0.011 | 0.006 |
| | 1時間値の最高値 | ppm | 0.016 | 0.014 | 0.018 | 0.013 | 0.013 | 0.019 | 0.020 | 0.043 | 0.041 | 0.047 | 0.051 | 0.028 |
| | 日平均値の最高値 | ppm | 0.008 | 0.008 | 0.008 | 0.007 | 0.006 | 0.008 | 0.009 | 0.017 | 0.020 | 0.017 | 0.023 | 0.010 |
| | 月平均値 NO2/(NO+NO2) | % | 77.9 | 74.8 | 73.1 | 66.2 | 70.1 | 67.8 | 70.2 | 67.2 | 71.7 | 73.6 | 74.4 | 78.6 |
| 葦崎 | 有効測定日数と測定時間 | 日 | 30 | 31 | 30 | 31 | 31 | 27 | 31 | 30 | 31 | 31 | 25 | 31 |
| | | 時間 | 711 | 735 | 712 | 736 | 740 | 675 | 737 | 711 | 739 | 737 | 626 | 737 |
| | 月平均値 | ppm | 0.008 | 0.008 | 0.007 | 0.005 | 0.006 | 0.007 | 0.009 | 0.013 | 0.014 | 0.011 | 0.011 | 0.008 |
| | 1時間値の最高値 | ppm | 0.035 | 0.030 | 0.029 | 0.021 | 0.023 | 0.026 | 0.029 | 0.046 | 0.059 | 0.053 | 0.054 | 0.036 |
| | 日平均値の最高値 | ppm | 0.015 | 0.013 | 0.013 | 0.012 | 0.011 | 0.013 | 0.016 | 0.024 | 0.031 | 0.022 | 0.035 | 0.016 |
| | 月平均値 NO2/(NO+NO2) | % | 89.3 | 88.4 | 82.9 | 73.0 | 73.5 | 76.0 | 79.5 | 77.6 | 76.7 | 83.0 | 82.9 | 87.5 |
| 甲府市役所自排 | 有効測定日数と測定時間 | 日 | 30 | 31 | 30 | 31 | 29 | 30 | 31 | 30 | 31 | 31 | 25 | 31 |
| | | 時間 | 715 | 737 | 713 | 737 | 712 | 714 | 738 | 714 | 735 | 737 | 606 | 737 |
| | 月平均値 | ppm | 0.010 | 0.010 | 0.010 | 0.009 | 0.009 | 0.010 | 0.011 | 0.018 | 0.024 | 0.020 | 0.020 | 0.012 |
| | 1時間値の最高値 | ppm | 0.032 | 0.029 | 0.028 | 0.025 | 0.027 | 0.035 | 0.038 | 0.067 | 0.113 | 0.101 | 0.079 | 0.045 |
| | 日平均値の最高値 | ppm | 0.015 | 0.016 | 0.014 | 0.013 | 0.012 | 0.018 | 0.021 | 0.043 | 0.050 | 0.040 | 0.048 | 0.020 |
| | 月平均値 NO2/(NO+NO2) | % | 86.9 | 85.8 | 81.4 | 77.4 | 76.8 | 78.1 | 81.6 | 75.9 | 70.8 | 76.5 | 79.3 | 86.6 |

光化学オキシダント(Ox)

| 局 | 平成30年度 | | 4月 | 5月 | 6月 | 7月 | 8月 | 9月 | 10月 | 11月 | 12月 | 1月 | 2月 | 3月 |
|-----------------|---------------------------|-------|-------|-------|-------|-------|-------|-------|-------|-------|-------|-------|-------|-------|
| 甲府富士見 | 昼間の測定日数と測定時間 | 日 | 30 | 31 | 30 | 31 | 31 | 30 | 31 | 30 | 31 | 31 | 28 | 31 |
| | | 時間 | 449 | 464 | 449 | 464 | 464 | 448 | 455 | 433 | 456 | 463 | 395 | 461 |
| | 昼間の1時間値の月平均値 | ppm | 0.047 | 0.046 | 0.038 | 0.032 | 0.031 | 0.026 | 0.037 | 0.027 | 0.024 | 0.028 | 0.032 | 0.043 |
| | 昼間の1時間値が0.06ppmを超えた日数と時間数 | 日 | 12 | 14 | 9 | 4 | 7 | 0 | 5 | 1 | 0 | 0 | 0 | 6 |
| | | 時間 | 87 | 72 | 62 | 27 | 27 | 0 | 12 | 1 | 0 | 0 | 0 | 35 |
| | 昼間の1時間値が0.12ppm以上の日数と時間数 | 日 | 0 | 0 | 0 | 0 | 0 | 0 | 0 | 0 | 0 | 0 | 0 | 0 |
| | | 時間 | 0 | 0 | 0 | 0 | 0 | 0 | 0 | 0 | 0 | 0 | 0 | 0 |
| 昼間1時間値の最高値 | ppm | 0.083 | 0.080 | 0.080 | 0.084 | 0.074 | 0.062 | 0.070 | 0.061 | 0.049 | 0.049 | 0.051 | 0.075 | |
| 昼間の日最高1時間値の月平均値 | ppm | 0.060 | 0.059 | 0.051 | 0.045 | 0.044 | 0.038 | 0.052 | 0.041 | 0.037 | 0.041 | 0.044 | 0.056 | |
| 大月 | 昼間の測定日数と測定時間 | 日 | 30 | 31 | 30 | 31 | 31 | 30 | 31 | 30 | 31 | 31 | 28 | 31 |
| | | 時間 | 449 | 465 | 450 | 464 | 464 | 448 | 456 | 447 | 464 | 463 | 396 | 463 |
| | 昼間の1時間値の月平均値 | ppm | 0.046 | 0.045 | 0.037 | 0.029 | 0.026 | 0.024 | 0.024 | 0.019 | 0.019 | 0.024 | 0.025 | 0.036 |
| | 昼間の1時間値が0.06ppmを超えた日数と時間数 | 日 | 18 | 18 | 15 | 11 | 8 | 1 | 4 | 0 | 0 | 0 | 0 | 5 |
| | | 時間 | 99 | 118 | 83 | 41 | 29 | 3 | 12 | 0 | 0 | 0 | 0 | 22 |
| | 昼間の1時間値が0.12ppm以上の日数と時間数 | 日 | 0 | 0 | 0 | 1 | 0 | 0 | 0 | 0 | 0 | 0 | 0 | 0 |
| | | 時間 | 0 | 0 | 0 | 2 | 0 | 0 | 0 | 0 | 0 | 0 | 0 | 0 |
| 昼間1時間値の最高値 | ppm | 0.084 | 0.102 | 0.108 | 0.121 | 0.083 | 0.067 | 0.070 | 0.050 | 0.046 | 0.045 | 0.054 | 0.071 | |
| 昼間の日最高1時間値の月平均値 | ppm | 0.063 | 0.065 | 0.056 | 0.051 | 0.045 | 0.039 | 0.043 | 0.037 | 0.035 | 0.040 | 0.040 | 0.051 | |
| 上野原 | 昼間の測定日数と測定時間 | 日 | 30 | 31 | 30 | 31 | 31 | 30 | 31 | 30 | 31 | 31 | 28 | 31 |
| | | 時間 | 450 | 463 | 450 | 462 | 465 | 448 | 455 | 448 | 461 | 462 | 393 | 458 |
| | 昼間の1時間値の月平均値 | ppm | 0.045 | 0.046 | 0.038 | 0.034 | 0.032 | 0.025 | 0.024 | 0.020 | 0.018 | 0.026 | 0.027 | 0.037 |
| | 昼間の1時間値が0.06ppmを超えた日数と時間数 | 日 | 18 | 20 | 14 | 14 | 13 | 5 | 4 | 0 | 0 | 0 | 0 | 4 |
| | | 時間 | 99 | 123 | 96 | 66 | 55 | 12 | 12 | 0 | 0 | 0 | 0 | 18 |
| | 昼間の1時間値が0.12ppm以上の日数と時間数 | 日 | 0 | 0 | 0 | 1 | 1 | 0 | 0 | 0 | 0 | 0 | 0 | 0 |
| | | 時間 | 0 | 0 | 0 | 3 | 3 | 0 | 0 | 0 | 0 | 0 | 0 | 0 |
| 昼間1時間値の最高値 | ppm | 0.088 | 0.106 | 0.108 | 0.146 | 0.159 | 0.074 | 0.071 | 0.050 | 0.042 | 0.046 | 0.057 | 0.073 | |
| 昼間の日最高1時間値の月平均値 | ppm | 0.064 | 0.066 | 0.058 | 0.058 | 0.056 | 0.043 | 0.042 | 0.036 | 0.031 | 0.039 | 0.040 | 0.052 | |
| 笛吹 | 昼間の測定日数と測定時間 | 日 | 30 | 31 | 30 | 31 | 31 | 30 | 31 | 30 | 31 | 31 | 28 | 31 |
| | | 時間 | 449 | 462 | 449 | 463 | 459 | 448 | 456 | 448 | 464 | 463 | 398 | 460 |
| | 昼間の1時間値の月平均値 | ppm | 0.050 | 0.049 | 0.042 | 0.033 | 0.032 | 0.028 | 0.031 | 0.024 | 0.023 | 0.029 | 0.030 | 0.044 |
| | 昼間の1時間値が0.06ppmを超えた日数と時間数 | 日 | 18 | 21 | 10 | 4 | 8 | 1 | 3 | 0 | 0 | 0 | 0 | 9 |
| | | 時間 | 127 | 128 | 82 | 18 | 22 | 1 | 8 | 0 | 0 | 0 | 0 | 51 |
| | 昼間の1時間値が0.12ppm以上の日数と時間数 | 日 | 0 | 0 | 0 | 0 | 0 | 0 | 0 | 0 | 0 | 0 | 0 | 0 |
| | | 時間 | 0 | 0 | 0 | 0 | 0 | 0 | 0 | 0 | 0 | 0 | 0 | 0 |
| 昼間1時間値の最高値 | ppm | 0.085 | 0.084 | 0.106 | 0.080 | 0.077 | 0.063 | 0.067 | 0.052 | 0.049 | 0.050 | 0.054 | 0.078 | |
| 昼間の日最高1時間値の月平均値 | ppm | 0.064 | 0.063 | 0.057 | 0.047 | 0.047 | 0.042 | 0.049 | 0.042 | 0.039 | 0.043 | 0.044 | 0.059 | |

光化学オキシダント(O_x)つづき

| 局 | 平成30年度 | | 4月 | 5月 | 6月 | 7月 | 8月 | 9月 | 10月 | 11月 | 12月 | 1月 | 2月 | 3月 |
|-----------------|---------------------------|-------|-------|-------|-------|-------|-------|-------|-------|-------|-------|-------|-------|-------|
| 吉田 | 昼間の測定日数と測定時間 | 日 | 30 | 31 | 30 | 31 | 31 | 30 | 31 | 30 | 31 | 31 | 28 | 31 |
| | | 時間 | 449 | 463 | 449 | 463 | 465 | 445 | 457 | 448 | 464 | 463 | 396 | 463 |
| | 昼間の1時間値の月平均値 | ppm | 0.053 | 0.050 | 0.041 | 0.030 | 0.029 | 0.018 | 0.032 | 0.026 | 0.027 | 0.033 | 0.034 | 0.043 |
| | 昼間の1時間値が0.06ppmを超えた日数と時間数 | 日 | 16 | 19 | 10 | 5 | 5 | 0 | 3 | 0 | 0 | 0 | 0 | 5 |
| | | 時間 | 129 | 123 | 79 | 20 | 23 | 0 | 6 | 0 | 0 | 0 | 0 | 25 |
| | 昼間の1時間値が0.12ppm以上の日数と時間数 | 日 | 0 | 0 | 0 | 0 | 0 | 0 | 0 | 0 | 0 | 0 | 0 | 0 |
| | | 時間 | 0 | 0 | 0 | 0 | 0 | 0 | 0 | 0 | 0 | 0 | 0 | 0 |
| | 昼間1時間値の最高値 | ppm | 0.082 | 0.088 | 0.093 | 0.089 | 0.095 | 0.047 | 0.064 | 0.047 | 0.050 | 0.050 | 0.051 | 0.073 |
| 昼間の日最高1時間値の月平均値 | ppm | 0.062 | 0.062 | 0.052 | 0.043 | 0.041 | 0.025 | 0.043 | 0.038 | 0.038 | 0.042 | 0.042 | 0.052 | |
| 南部 | 昼間の測定日数と測定時間 | 日 | 30 | 31 | 30 | 31 | 31 | 30 | 31 | 30 | 31 | 31 | 28 | 31 |
| | | 時間 | 450 | 465 | 449 | 463 | 461 | 446 | 458 | 448 | 442 | 463 | 396 | 461 |
| | 昼間の1時間値の月平均値 | ppm | 0.047 | 0.045 | 0.035 | 0.030 | 0.030 | 0.022 | 0.028 | 0.023 | 0.022 | 0.028 | 0.033 | 0.042 |
| | 昼間の1時間値が0.06ppmを超えた日数と時間数 | 日 | 16 | 17 | 12 | 7 | 9 | 0 | 2 | 0 | 0 | 0 | 0 | 6 |
| | | 時間 | 105 | 105 | 66 | 39 | 44 | 0 | 7 | 0 | 0 | 0 | 0 | 32 |
| | 昼間の1時間値が0.12ppm以上の日数と時間数 | 日 | 0 | 0 | 0 | 0 | 0 | 0 | 0 | 0 | 0 | 0 | 0 | 0 |
| | | 時間 | 0 | 0 | 0 | 0 | 0 | 0 | 0 | 0 | 0 | 0 | 0 | 0 |
| | 昼間1時間値の最高値 | ppm | 0.090 | 0.083 | 0.087 | 0.089 | 0.083 | 0.056 | 0.064 | 0.048 | 0.044 | 0.046 | 0.055 | 0.076 |
| 昼間の日最高1時間値の月平均値 | ppm | 0.063 | 0.060 | 0.051 | 0.048 | 0.047 | 0.036 | 0.045 | 0.038 | 0.034 | 0.038 | 0.043 | 0.055 | |
| 南アルプス | 昼間の測定日数と測定時間 | 日 | 30 | 31 | 30 | 31 | 31 | 30 | 31 | 30 | 31 | 31 | 28 | 31 |
| | | 時間 | 449 | 461 | 449 | 460 | 464 | 448 | 457 | 446 | 463 | 463 | 397 | 461 |
| | 昼間の1時間値の月平均値 | ppm | 0.048 | 0.048 | 0.040 | 0.032 | 0.031 | 0.029 | 0.032 | 0.026 | 0.023 | 0.028 | 0.033 | 0.042 |
| | 昼間の1時間値が0.06ppmを超えた日数と時間数 | 日 | 13 | 19 | 11 | 6 | 6 | 0 | 4 | 0 | 0 | 0 | 0 | 4 |
| | | 時間 | 97 | 108 | 78 | 28 | 29 | 0 | 7 | 0 | 0 | 0 | 0 | 22 |
| | 昼間の1時間値が0.12ppm以上の日数と時間数 | 日 | 0 | 0 | 0 | 0 | 0 | 0 | 0 | 0 | 0 | 0 | 0 | 0 |
| | | 時間 | 0 | 0 | 0 | 0 | 0 | 0 | 0 | 0 | 0 | 0 | 0 | 0 |
| | 昼間1時間値の最高値 | ppm | 0.084 | 0.085 | 0.085 | 0.081 | 0.075 | 0.056 | 0.065 | 0.049 | 0.047 | 0.048 | 0.055 | 0.074 |
| 昼間の日最高1時間値の月平均値 | ppm | 0.060 | 0.062 | 0.053 | 0.046 | 0.045 | 0.041 | 0.047 | 0.041 | 0.037 | 0.041 | 0.043 | 0.054 | |

光化学オキシダント(O₃)つづき

| 局 | 平成30年度 | | 4月 | 5月 | 6月 | 7月 | 8月 | 9月 | 10月 | 11月 | 12月 | 1月 | 2月 | 3月 |
|-----------------|---------------------------|-------|-------|-------|-------|-------|-------|-------|-------|-------|-------|-------|-------|-------|
| 都 留 | 昼間の測定日数と測定時間 | 日 | 30 | 31 | 30 | 31 | 31 | 30 | 31 | 30 | 31 | 31 | 26 | 31 |
| | | 時間 | 450 | 463 | 449 | 461 | 464 | 447 | 457 | 445 | 464 | 462 | 367 | 463 |
| | 昼間の1時間値の月平均値 | ppm | 0.048 | 0.045 | 0.036 | 0.027 | 0.026 | 0.023 | 0.026 | 0.022 | 0.022 | 0.031 | 0.032 | 0.041 |
| | 昼間の1時間値が0.06ppmを超えた日数と時間数 | 日 | 14 | 16 | 11 | 5 | 6 | 0 | 1 | 0 | 0 | 0 | 0 | 6 |
| | | 時間 | 94 | 84 | 59 | 12 | 19 | 0 | 2 | 0 | 0 | 0 | 0 | 28 |
| | 昼間の1時間値が0.12ppm以上の日数と時間数 | 日 | 0 | 0 | 0 | 0 | 0 | 0 | 0 | 0 | 0 | 0 | 0 | 0 |
| | | 時間 | 0 | 0 | 0 | 0 | 0 | 0 | 0 | 0 | 0 | 0 | 0 | 0 |
| 昼間1時間値の最高値 | ppm | 0.081 | 0.084 | 0.104 | 0.078 | 0.084 | 0.068 | 0.065 | 0.046 | 0.047 | 0.046 | 0.054 | 0.075 | |
| 昼間の日最高1時間値の月平均値 | ppm | 0.061 | 0.060 | 0.051 | 0.042 | 0.040 | 0.035 | 0.040 | 0.035 | 0.034 | 0.041 | 0.043 | 0.053 | |
| 東 山 梨 | 昼間の測定日数と測定時間 | 日 | 30 | 31 | 30 | 31 | 31 | 30 | 31 | 30 | 31 | 31 | 28 | 31 |
| | | 時間 | 449 | 463 | 448 | 460 | 464 | 447 | 454 | 449 | 464 | 463 | 385 | 462 |
| | 昼間の1時間値の月平均値 | ppm | 0.050 | 0.048 | 0.040 | 0.030 | 0.030 | 0.026 | 0.031 | 0.026 | 0.026 | 0.031 | 0.032 | 0.042 |
| | 昼間の1時間値が0.06ppmを超えた日数と時間数 | 日 | 18 | 19 | 10 | 2 | 5 | 0 | 2 | 0 | 0 | 0 | 0 | 4 |
| | | 時間 | 120 | 98 | 76 | 11 | 13 | 0 | 5 | 0 | 0 | 0 | 0 | 15 |
| | 昼間の1時間値が0.12ppm以上の日数と時間数 | 日 | 0 | 0 | 0 | 0 | 0 | 0 | 0 | 0 | 0 | 0 | 0 | 0 |
| | | 時間 | 0 | 0 | 0 | 0 | 0 | 0 | 0 | 0 | 0 | 0 | 0 | 0 |
| 昼間1時間値の最高値 | ppm | 0.085 | 0.079 | 0.096 | 0.078 | 0.073 | 0.056 | 0.064 | 0.053 | 0.049 | 0.047 | 0.054 | 0.071 | |
| 昼間の日最高1時間値の月平均値 | ppm | 0.063 | 0.061 | 0.054 | 0.045 | 0.045 | 0.039 | 0.046 | 0.040 | 0.038 | 0.041 | 0.043 | 0.054 | |
| 葦 崎 | 昼間の測定日数と測定時間 | 日 | 30 | 31 | 30 | 31 | 31 | 30 | 31 | 30 | 31 | 31 | 28 | 31 |
| | | 時間 | 450 | 462 | 449 | 463 | 465 | 448 | 458 | 445 | 464 | 463 | 396 | 462 |
| | 昼間の1時間値の月平均値 | ppm | 0.047 | 0.044 | 0.037 | 0.029 | 0.028 | 0.024 | 0.029 | 0.024 | 0.025 | 0.031 | 0.034 | 0.042 |
| | 昼間の1時間値が0.06ppmを超えた日数と時間数 | 日 | 13 | 13 | 8 | 3 | 3 | 0 | 1 | 0 | 0 | 0 | 0 | 6 |
| | | 時間 | 89 | 72 | 54 | 21 | 13 | 0 | 1 | 0 | 0 | 0 | 0 | 25 |
| | 昼間の1時間値が0.12ppm以上の日数と時間数 | 日 | 0 | 0 | 0 | 0 | 0 | 0 | 0 | 0 | 0 | 0 | 0 | 0 |
| | | 時間 | 0 | 0 | 0 | 0 | 0 | 0 | 0 | 0 | 0 | 0 | 0 | 0 |
| 昼間1時間値の最高値 | ppm | 0.080 | 0.082 | 0.083 | 0.078 | 0.070 | 0.050 | 0.062 | 0.049 | 0.050 | 0.049 | 0.053 | 0.072 | |
| 昼間の日最高1時間値の月平均値 | ppm | 0.060 | 0.058 | 0.049 | 0.042 | 0.041 | 0.037 | 0.044 | 0.039 | 0.037 | 0.041 | 0.044 | 0.055 | |

非メタン炭化水素(NMHC)

| 局 | 平成30年度 | | 4月 | 5月 | 6月 | 7月 | 8月 | 9月 | 10月 | 11月 | 12月 | 1月 | 2月 | 3月 |
|-------|-------------------------|------|------|------|------|------|------|------|------|------|------|------|------|------|
| 甲府富士見 | 測定時間 | 時間 | 715 | 737 | 712 | 736 | 707 | 712 | 737 | 714 | 731 | 736 | 643 | 736 |
| | 月平均値 | ppmC | 0.06 | 0.07 | 0.07 | 0.03 | 0.02 | 0.07 | 0.06 | 0.11 | 0.12 | 0.06 | 0.04 | 0.02 |
| | 6～9時の月平均値 | ppmC | 0.08 | 0.08 | 0.07 | 0.04 | 0.02 | 0.07 | 0.08 | 0.13 | 0.17 | 0.10 | 0.05 | 0.05 |
| | 6～9時の測定日数 | 日 | 30 | 31 | 30 | 31 | 30 | 30 | 31 | 30 | 31 | 31 | 26 | 31 |
| | 6～9時の平均値の最高値 | ppmC | 0.13 | 0.20 | 0.10 | 0.23 | 0.09 | 0.13 | 0.14 | 0.27 | 0.42 | 0.20 | 0.21 | 0.12 |
| | 6～9時の平均値の最低値 | ppmC | 0.02 | 0.03 | 0.03 | 0.00 | 0.00 | 0.02 | 0.03 | 0.04 | 0.00 | 0.00 | 0.00 | 0.00 |
| | 6～9時の平均値が0.20ppmCを超えた日数 | 日 | 0 | 0 | 0 | 1 | 0 | 0 | 0 | 4 | 11 | 0 | 1 | 0 |
| | 6～9時の平均値が0.31ppmCを超えた日数 | 日 | 0 | 0 | 0 | 0 | 0 | 0 | 0 | 0 | 1 | 0 | 0 | 0 |
| 大月 | 測定時間 | 時間 | 715 | 690 | 574 | 735 | 714 | 713 | 737 | 714 | 693 | 737 | 640 | 737 |
| | 月平均値 | ppmC | 0.11 | 0.12 | 0.11 | 0.11 | 0.14 | 0.10 | 0.11 | 0.13 | 0.13 | 0.10 | 0.14 | 0.14 |
| | 6～9時の月平均値 | ppmC | 0.11 | 0.12 | 0.10 | 0.10 | 0.13 | 0.09 | 0.11 | 0.13 | 0.14 | 0.12 | 0.15 | 0.14 |
| | 6～9時の測定日数 | 日 | 30 | 29 | 24 | 31 | 30 | 30 | 31 | 30 | 29 | 31 | 27 | 31 |
| | 6～9時の平均値の最高値 | ppmC | 0.15 | 0.15 | 0.13 | 0.15 | 0.16 | 0.12 | 0.16 | 0.22 | 0.18 | 0.28 | 0.22 | 0.22 |
| | 6～9時の平均値の最低値 | ppmC | 0.08 | 0.08 | 0.08 | 0.06 | 0.10 | 0.07 | 0.08 | 0.09 | 0.08 | 0.06 | 0.07 | 0.11 |
| | 6～9時の平均値が0.20ppmCを超えた日数 | 日 | 0 | 0 | 0 | 0 | 0 | 0 | 0 | 1 | 0 | 2 | 2 | 2 |
| | 6～9時の平均値が0.31ppmCを超えた日数 | 日 | 0 | 0 | 0 | 0 | 0 | 0 | 0 | 0 | 0 | 0 | 0 | 0 |

メタン(CH4)

| 局 | 平成30年度 | | 4月 | 5月 | 6月 | 7月 | 8月 | 9月 | 10月 | 11月 | 12月 | 1月 | 2月 | 3月 |
|--------------|--------------|------|------|------|------|------|------|------|------|------|------|------|------|------|
| 甲府富士見 | 測定時間 | 時間 | 715 | 737 | 712 | 736 | 707 | 712 | 737 | 714 | 731 | 736 | 643 | 736 |
| | 月平均値 | ppmC | 1.92 | 1.94 | 1.89 | 1.86 | 1.87 | 1.92 | 1.94 | 1.96 | 1.97 | 1.95 | 1.96 | 1.94 |
| | 6～9時の月平均値 | ppmC | 1.92 | 1.94 | 1.90 | 1.88 | 1.90 | 1.95 | 1.95 | 1.98 | 2.00 | 1.98 | 1.98 | 1.96 |
| | 6～9時の測定日数 | 日 | 30 | 31 | 30 | 31 | 30 | 30 | 31 | 30 | 31 | 31 | 26 | 31 |
| | 6～9時の平均値の最高値 | ppmC | 2.01 | 2.11 | 2.02 | 2.07 | 2.03 | 2.07 | 2.04 | 2.06 | 2.12 | 2.05 | 2.03 | 2.03 |
| | 6～9時の平均値の最低値 | ppmC | 1.80 | 1.82 | 1.78 | 1.72 | 1.79 | 1.82 | 1.86 | 1.89 | 1.91 | 1.88 | 1.91 | 1.87 |
| | 大月 | 測定時間 | 時間 | 715 | 690 | 574 | 735 | 714 | 713 | 737 | 714 | 693 | 737 | 640 |
| 月平均値 | | ppmC | 1.93 | 1.92 | 1.90 | 1.85 | 1.87 | 1.90 | 1.93 | 1.95 | 1.95 | 1.95 | 1.96 | 1.95 |
| 6～9時の月平均値 | | ppmC | 1.94 | 1.93 | 1.91 | 1.86 | 1.88 | 1.91 | 1.93 | 1.95 | 1.95 | 1.95 | 1.97 | 1.95 |
| 6～9時の測定日数 | | 日 | 30 | 29 | 24 | 31 | 30 | 30 | 31 | 30 | 29 | 31 | 27 | 31 |
| 6～9時の平均値の最高値 | | ppmC | 1.99 | 1.97 | 1.97 | 1.99 | 1.95 | 1.95 | 1.99 | 1.98 | 1.99 | 2.02 | 2.02 | 2.00 |
| 6～9時の平均値の最低値 | | ppmC | 1.89 | 1.86 | 1.80 | 1.82 | 1.82 | 1.82 | 1.86 | 1.90 | 1.90 | 1.93 | 1.93 | 1.90 |

全炭化水素(THC)

| 局 | 平成30年度 | | 4月 | 5月 | 6月 | 7月 | 8月 | 9月 | 10月 | 11月 | 12月 | 1月 | 2月 | 3月 |
|-------|--------------|------|------|------|------|------|------|------|------|------|------|------|------|------|
| 甲府富士見 | 測定時間 | 時間 | 715 | 737 | 712 | 736 | 707 | 712 | 737 | 714 | 731 | 736 | 643 | 736 |
| | 月平均値 | ppmC | 1.98 | 2.01 | 1.95 | 1.89 | 1.89 | 1.99 | 2.00 | 2.06 | 2.09 | 2.01 | 2.00 | 1.97 |
| | 6～9時の月平均値 | ppmC | 2.00 | 2.02 | 1.97 | 1.91 | 1.92 | 2.02 | 2.03 | 2.11 | 2.17 | 2.08 | 2.03 | 2.01 |
| | 6～9時の測定日数 | 日 | 30 | 31 | 30 | 31 | 30 | 30 | 31 | 30 | 31 | 31 | 26 | 31 |
| | 6～9時の平均値の最高値 | ppmC | 2.09 | 2.31 | 2.08 | 2.07 | 2.11 | 2.15 | 2.16 | 2.33 | 2.54 | 2.24 | 2.24 | 2.10 |
| | 6～9時の平均値の最低値 | ppmC | 1.88 | 1.90 | 1.83 | 1.77 | 1.80 | 1.85 | 1.91 | 1.96 | 1.91 | 1.88 | 1.92 | 1.87 |
| 大月 | 測定時間 | 時間 | 715 | 690 | 574 | 735 | 714 | 713 | 737 | 714 | 693 | 737 | 640 | 737 |
| | 月平均値 | ppmC | 2.04 | 2.05 | 2.01 | 1.96 | 2.00 | 2.00 | 2.04 | 2.08 | 2.08 | 2.05 | 2.10 | 2.09 |
| | 6～9時の月平均値 | ppmC | 2.05 | 2.04 | 2.01 | 1.97 | 2.01 | 2.01 | 2.04 | 2.08 | 2.08 | 2.07 | 2.12 | 2.10 |
| | 6～9時の測定日数 | 日 | 30 | 29 | 24 | 31 | 30 | 30 | 31 | 30 | 29 | 31 | 27 | 31 |
| | 6～9時の平均値の最高値 | ppmC | 2.12 | 2.09 | 2.08 | 2.11 | 2.09 | 2.06 | 2.14 | 2.19 | 2.15 | 2.23 | 2.23 | 2.20 |
| | 6～9時の平均値の最低値 | ppmC | 1.97 | 1.97 | 1.89 | 1.89 | 1.95 | 1.89 | 1.95 | 2.00 | 2.03 | 1.99 | 2.03 | 2.04 |

(6) 移動局月間値

平成30年度の設置場所: 大月市笹子公民館(平成28年4月～)

一酸化窒素(NO)

| 局 | 平成30年度 | | 4月 | 5月 | 6月 | 7月 | 8月 | 9月 | 10月 | 11月 | 12月 | 1月 | 2月 | 3月 |
|----------------|-----------------|-----|-------|-------|-------|----|----|----|-----|-----|-----|----|----|----|
| 移動局 笹子 | 有効測定日数と 測定時間 | 日 | 30 | 31 | 10 | - | - | - | - | - | - | - | - | - |
| | | 時間 | 715 | 737 | 250 | - | - | - | - | - | - | - | - | - |
| | 月平均値 | ppm | 0.000 | 0.001 | 0.000 | - | - | - | - | - | - | - | - | - |
| | 1時間値の最高値 | ppm | 0.022 | 0.021 | 0.016 | - | - | - | - | - | - | - | - | - |
| | 日平均値の最高値 | ppm | 0.003 | 0.005 | 0.001 | - | - | - | - | - | - | - | - | - |

二酸化窒素(NO2)

| 局 | 平成30年度 | | 4月 | 5月 | 6月 | 7月 | 8月 | 9月 | 10月 | 11月 | 12月 | 1月 | 2月 | 3月 |
|----------------|--------------------------------|-----|-------|-------|-------|----|----|----|-----|-----|-----|----|----|----|
| 移動局 笹子 | 有効測定日数と 測定時間 | 日 | 30 | 31 | 10 | - | - | - | - | - | - | - | - | - |
| | | 時間 | 715 | 737 | 250 | - | - | - | - | - | - | - | - | - |
| | 月平均値 | ppm | 0.007 | 0.006 | 0.006 | - | - | - | - | - | - | - | - | - |
| | 1時間値の最高値 | ppm | 0.031 | 0.037 | 0.030 | - | - | - | - | - | - | - | - | - |
| | 日平均値の最高値 | ppm | 0.012 | 0.010 | 0.009 | - | - | - | - | - | - | - | - | - |
| | 1時間値が0.2ppmを超えた時間数 | 時間 | 0 | 0 | 0 | - | - | - | - | - | - | - | - | - |
| | 1時間値が0.1ppm以上 0.2ppm以下の時間数 | 時間 | 0 | 0 | 0 | - | - | - | - | - | - | - | - | - |
| | 日平均値が0.06ppmを超えた日数 | 日 | 0 | 0 | 0 | - | - | - | - | - | - | - | - | - |
| | 日平均値が0.04ppm以上 0.06ppm以下の日数 | 日 | 0 | 0 | 0 | - | - | - | - | - | - | - | - | - |

窒素酸化物(NOx)

| 局 | 平成30年度 | | 4月 | 5月 | 6月 | 7月 | 8月 | 9月 | 10月 | 11月 | 12月 | 1月 | 2月 | 3月 |
|----------------|----------------------|-----|-------|-------|-------|----|----|----|-----|-----|-----|----|----|----|
| 移動局 笹子 | 有効測定日数と 測定時間 | 日 | 30 | 31 | 10 | - | - | - | - | - | - | - | - | - |
| | | 時間 | 715 | 737 | 250 | - | - | - | - | - | - | - | - | - |
| | 月平均値 | ppm | 0.007 | 0.007 | 0.006 | - | - | - | - | - | - | - | - | - |
| | 1時間値の最高値 | ppm | 0.048 | 0.049 | 0.042 | - | - | - | - | - | - | - | - | - |
| | 日平均値の最高値 | ppm | 0.013 | 0.014 | 0.010 | - | - | - | - | - | - | - | - | - |
| | 月平均値 NO2/(NO+NO2) | % | 94.8 | 91.5 | 94.9 | - | - | - | - | - | - | - | - | - |

光化学オキシダント(Ox)

| 局 | 平成30年度 | | 4月 | 5月 | 6月 | 7月 | 8月 | 9月 | 10月 | 11月 | 12月 | 1月 | 2月 | 3月 |
|---------------------|-----------------------------------|-------|-------|-------|-------|----|----|----|-----|-----|-----|----|----|----|
| 移動局 笹子 | 昼間の測定日数と 測定時間 | 日 | 30 | 31 | 11 | - | - | - | - | - | - | - | - | - |
| | | 時間 | 448 | 463 | 158 | - | - | - | - | - | - | - | - | - |
| | 昼間の1時間値の月平均値 | ppm | 0.049 | 0.046 | 0.050 | - | - | - | - | - | - | - | - | - |
| | 昼間の1時間値が 0.06ppmを超えた日数と 時間数 | 日 | 18 | 15 | 8 | - | - | - | - | - | - | - | - | - |
| | | 時間 | 114 | 98 | 56 | - | - | - | - | - | - | - | - | - |
| | 昼間の1時間値が 0.12ppm以上の日数と 時間数 | 日 | 0 | 0 | 0 | - | - | - | - | - | - | - | - | - |
| | | 時間 | 0 | 0 | 0 | - | - | - | - | - | - | - | - | - |
| | 昼間1時間値の最高値 | ppm | 0.092 | 0.085 | 0.107 | - | - | - | - | - | - | - | - | - |
| 昼間の日最高1時間値 の月平均値 | ppm | 0.062 | 0.061 | 0.067 | - | - | - | - | - | - | - | - | - | |

平成30年度の設置場所:都留(平成30年6月～)

一酸化窒素(NO)

| 局 | 平成30年度 | | 4月 | 5月 | 6月 | 7月 | 8月 | 9月 | 10月 | 11月 | 12月 | 1月 | 2月 | 3月 |
|----------------|-----------------|-----|----|----|-------|-------|-------|-------|-------|-------|-------|-------|-------|-------|
| 移動局 都留 | 有効測定日数と 測定時間 | 日 | - | - | 17 | 31 | 29 | 30 | 31 | 30 | 31 | 31 | 27 | 31 |
| | | 時間 | - | - | 417 | 737 | 709 | 714 | 738 | 714 | 739 | 737 | 661 | 738 |
| | 月平均値 | ppm | - | - | 0.001 | 0.001 | 0.001 | 0.001 | 0.001 | 0.003 | 0.003 | 0.002 | 0.003 | 0.001 |
| | 1時間値の最高値 | ppm | - | - | 0.007 | 0.008 | 0.014 | 0.014 | 0.020 | 0.029 | 0.034 | 0.031 | 0.059 | 0.013 |
| | 日平均値の最高値 | ppm | - | - | 0.002 | 0.003 | 0.003 | 0.003 | 0.004 | 0.010 | 0.010 | 0.005 | 0.014 | 0.001 |

二酸化窒素(NO2)

| 局 | 平成30年度 | | 4月 | 5月 | 6月 | 7月 | 8月 | 9月 | 10月 | 11月 | 12月 | 1月 | 2月 | 3月 |
|----------------|--------------------------------|-----|----|----|-------|-------|-------|-------|-------|-------|-------|-------|-------|-------|
| 移動局 都留 | 有効測定日数と 測定時間 | 日 | - | - | 17 | 31 | 29 | 30 | 31 | 30 | 31 | 31 | 27 | 31 |
| | | 時間 | - | - | 417 | 737 | 709 | 714 | 738 | 714 | 739 | 737 | 661 | 738 |
| | 月平均値 | ppm | - | - | 0.005 | 0.005 | 0.005 | 0.005 | 0.007 | 0.009 | 0.011 | 0.011 | 0.013 | 0.008 |
| | 1時間値の最高値 | ppm | - | - | 0.016 | 0.014 | 0.015 | 0.015 | 0.017 | 0.025 | 0.034 | 0.038 | 0.040 | 0.027 |
| | 日平均値の最高値 | ppm | - | - | 0.008 | 0.009 | 0.007 | 0.009 | 0.009 | 0.015 | 0.018 | 0.019 | 0.023 | 0.015 |
| | 1時間値が0.2ppmを超 えた時間数 | 時間 | - | - | 0 | 0 | 0 | 0 | 0 | 0 | 0 | 0 | 0 | 0 |
| | 1時間値が0.1ppm以上 0.2ppm以下の時間数 | 時間 | - | - | 0 | 0 | 0 | 0 | 0 | 0 | 0 | 0 | 0 | 0 |
| | 日平均値が0.06ppmを 超えた日数 | 日 | - | - | 0 | 0 | 0 | 0 | 0 | 0 | 0 | 0 | 0 | 0 |
| | 日平均値が0.04ppm以上 0.06ppm以下の日数 | 日 | - | - | 0 | 0 | 0 | 0 | 0 | 0 | 0 | 0 | 0 | 0 |

窒素酸化物(NOx)

| 局 | 平成30年度 | | 4月 | 5月 | 6月 | 7月 | 8月 | 9月 | 10月 | 11月 | 12月 | 1月 | 2月 | 3月 |
|----------------|----------------------|-----|----|----|-------|-------|-------|-------|-------|-------|-------|-------|-------|-------|
| 移動局 都留 | 有効測定日数と 測定時間 | 日 | - | - | 17 | 31 | 29 | 30 | 31 | 30 | 31 | 31 | 27 | 31 |
| | | 時間 | - | - | 417 | 737 | 709 | 714 | 738 | 714 | 739 | 737 | 661 | 738 |
| | 月平均値 | ppm | - | - | 0.006 | 0.006 | 0.006 | 0.006 | 0.008 | 0.012 | 0.015 | 0.012 | 0.016 | 0.009 |
| | 1時間値の最高値 | ppm | - | - | 0.023 | 0.019 | 0.020 | 0.024 | 0.029 | 0.045 | 0.057 | 0.067 | 0.094 | 0.038 |
| | 日平均値の最高値 | ppm | - | - | 0.009 | 0.010 | 0.008 | 0.010 | 0.012 | 0.025 | 0.026 | 0.023 | 0.034 | 0.017 |
| | 月平均値 NO2/(NO+NO2) | % | - | - | 85.2 | 78.4 | 78.5 | 79.4 | 81.7 | 76.3 | 75.9 | 84.9 | 81.7 | 92.7 |

光化学オキシダント(Ox)

| 局 | 平成30年度 | | 4月 | 5月 | 6月 | 7月 | 8月 | 9月 | 10月 | 11月 | 12月 | 1月 | 2月 | 3月 |
|---------------------|-----------------------------------|-----|----|-------|-------|-------|-------|-------|-------|-------|-------|-------|-------|-------|
| 移動局 都留 | 昼間の測定日数と 測定時間 | 日 | - | - | 18 | 31 | 31 | 30 | 31 | 30 | 31 | 31 | 28 | 31 |
| | | 時間 | - | - | 259 | 463 | 464 | 448 | 455 | 448 | 463 | 463 | 394 | 463 |
| | 昼間の1時間値の月平 均値 | ppm | - | - | 0.028 | 0.027 | 0.026 | 0.022 | 0.025 | 0.021 | 0.020 | 0.028 | 0.027 | 0.039 |
| | 昼間の1時間値が 0.06ppmを超えた日数と 時間数 | 日 | - | - | 3 | 5 | 7 | 0 | 2 | 0 | 0 | 0 | 0 | 5 |
| | | 時間 | - | - | 15 | 14 | 22 | 0 | 3 | 0 | 0 | 0 | 0 | 25 |
| | 昼間の1時間値が 0.12ppm以上の日数と 時間数 | 日 | - | - | 0 | 0 | 0 | 0 | 0 | 0 | 0 | 0 | 0 | 0 |
| | | 時間 | - | - | 0 | 0 | 0 | 0 | 0 | 0 | 0 | 0 | 0 | 0 |
| | 昼間1時間値の最高値 | ppm | - | - | 0.078 | 0.085 | 0.093 | 0.056 | 0.064 | 0.047 | 0.048 | 0.049 | 0.050 | 0.074 |
| 昼間の日最高1時間値 の月平均値 | ppm | - | - | 0.042 | 0.042 | 0.040 | 0.034 | 0.039 | 0.035 | 0.034 | 0.041 | 0.039 | 0.052 | |