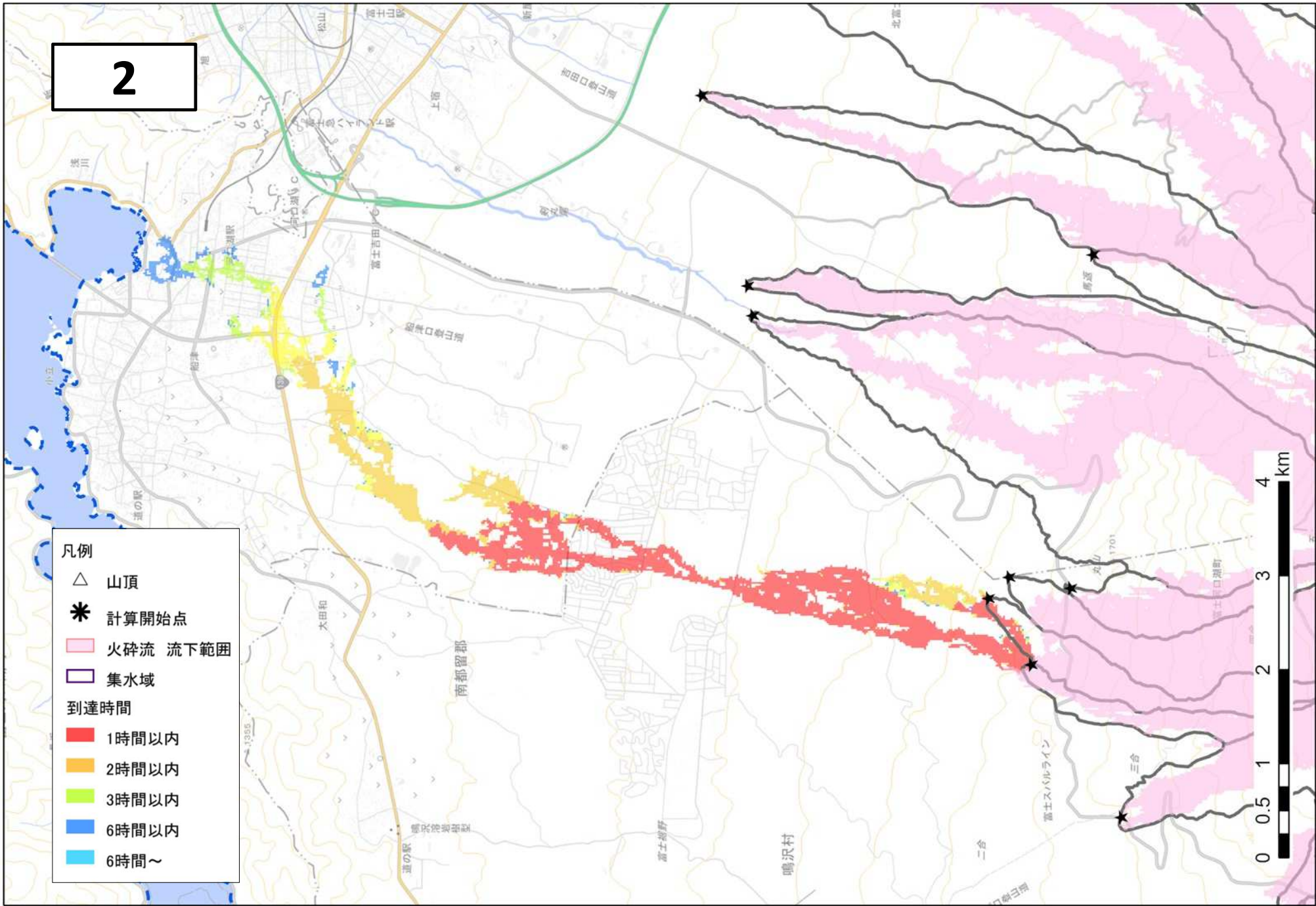


2

凡例

- △ 山頂
- * 計算開始点
- 火砕流 流下範囲
- 集水域
- 到達時間
- 1時間以内
- 2時間以内
- 3時間以内
- 6時間以内
- 6時間～



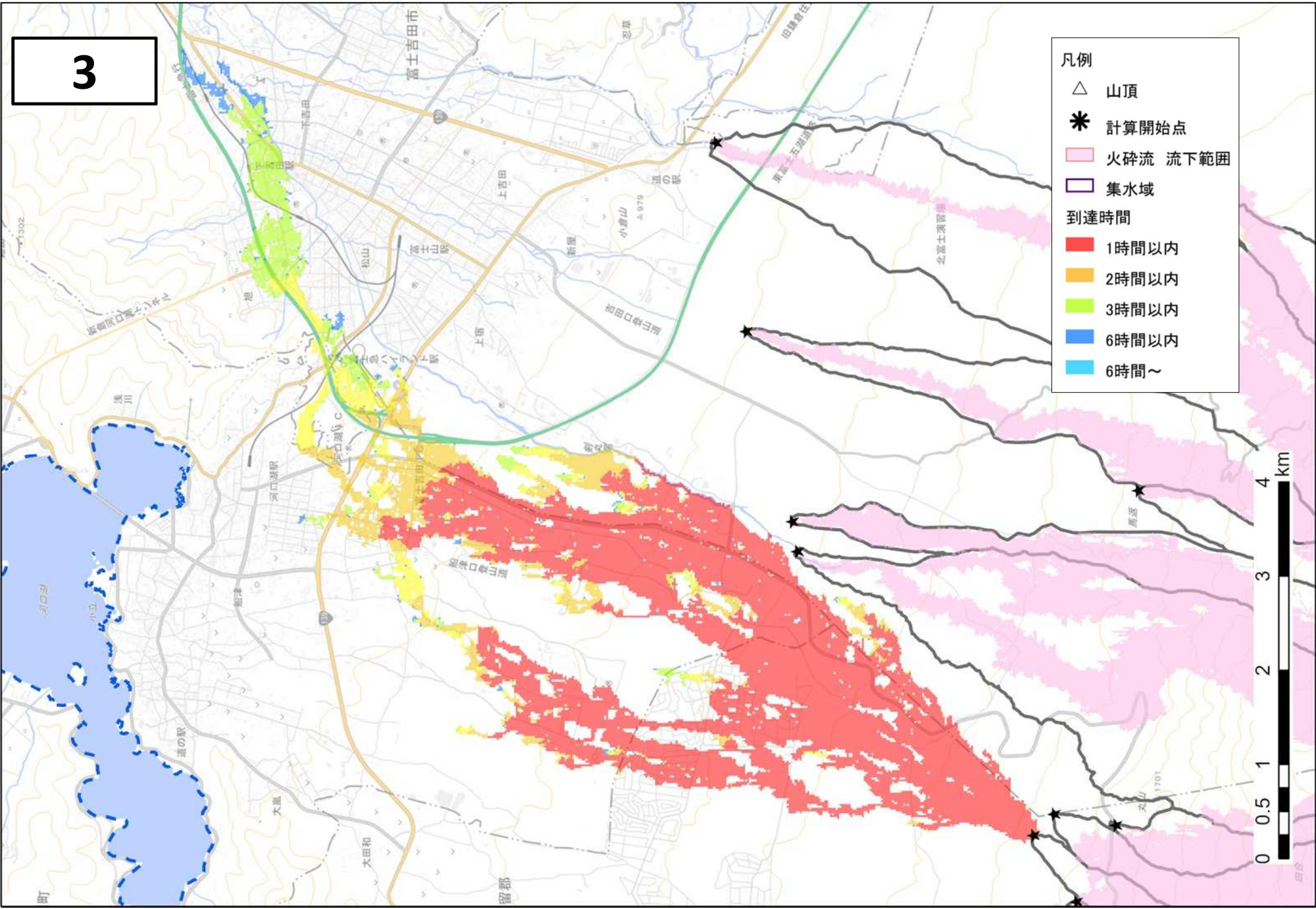
3

凡例

- △ 山頂
- * 計算開始点
- 火砕流 流下範囲
- 集水域

到達時間

- 1時間以内
- 2時間以内
- 3時間以内
- 6時間以内
- 6時間～



4

凡例

△ 山頂

* 計算開始点

火砕流 流下範囲

集水域

到達時間

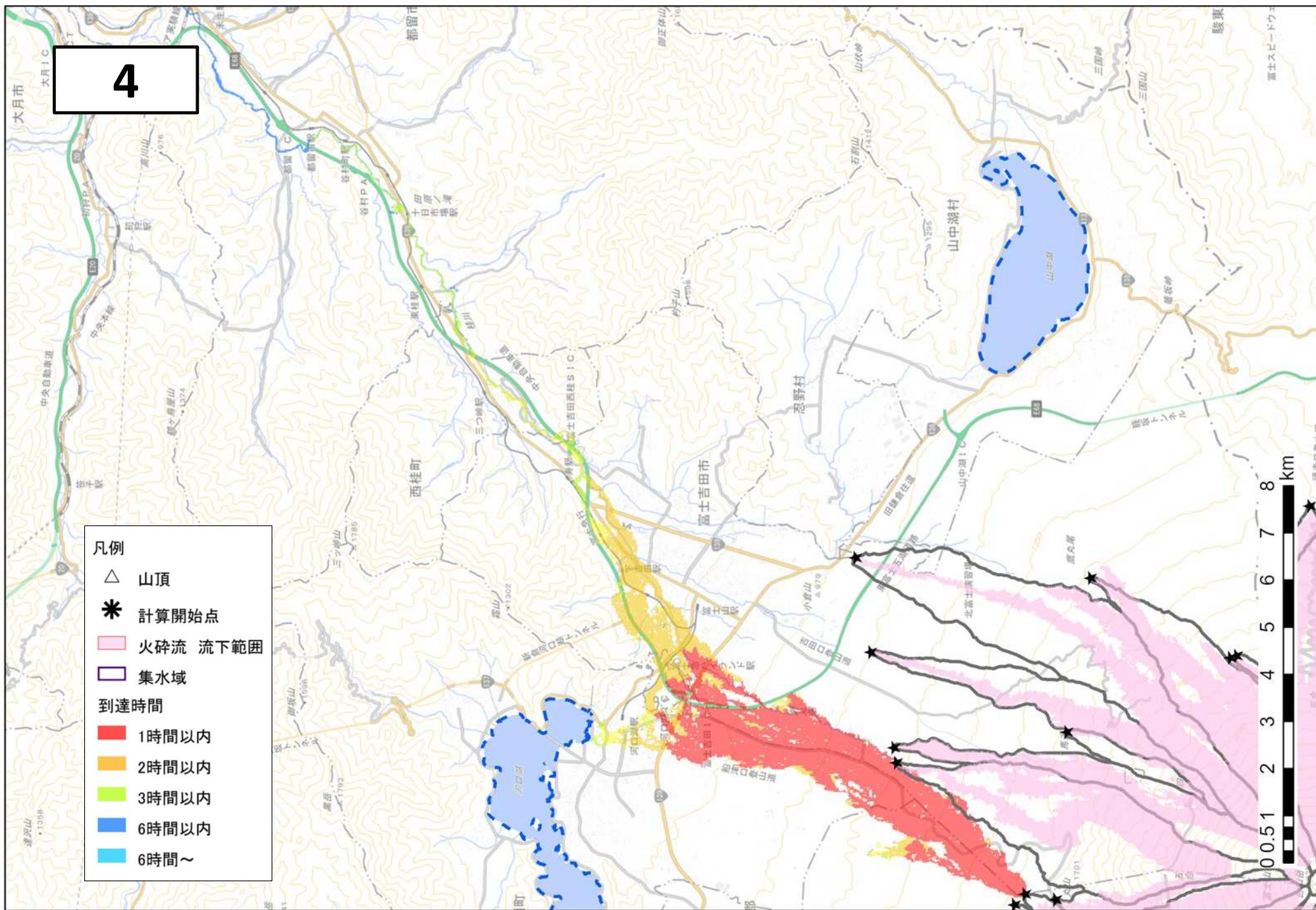
1時間以内

2時間以内

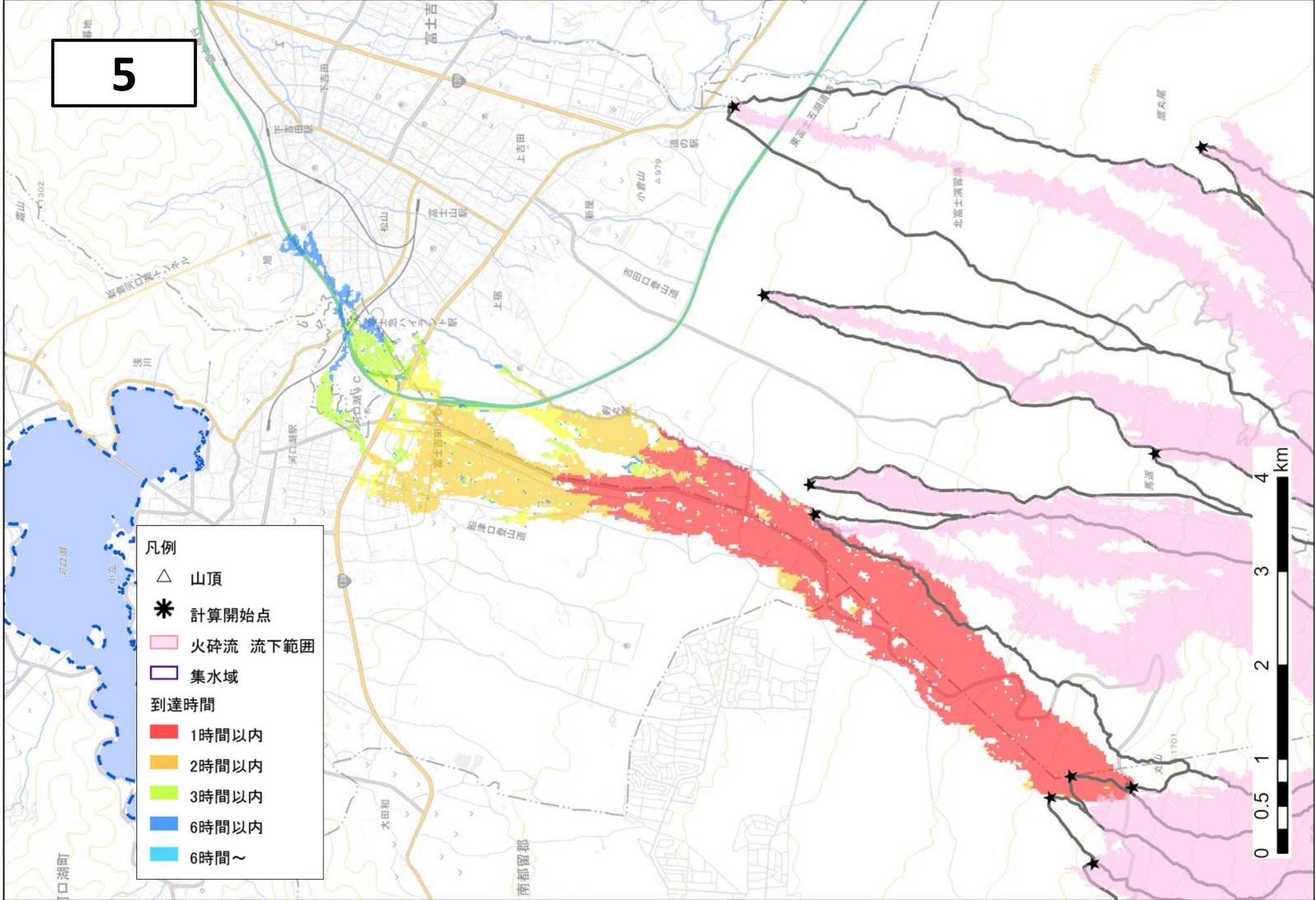
3時間以内

6時間以内

6時間~

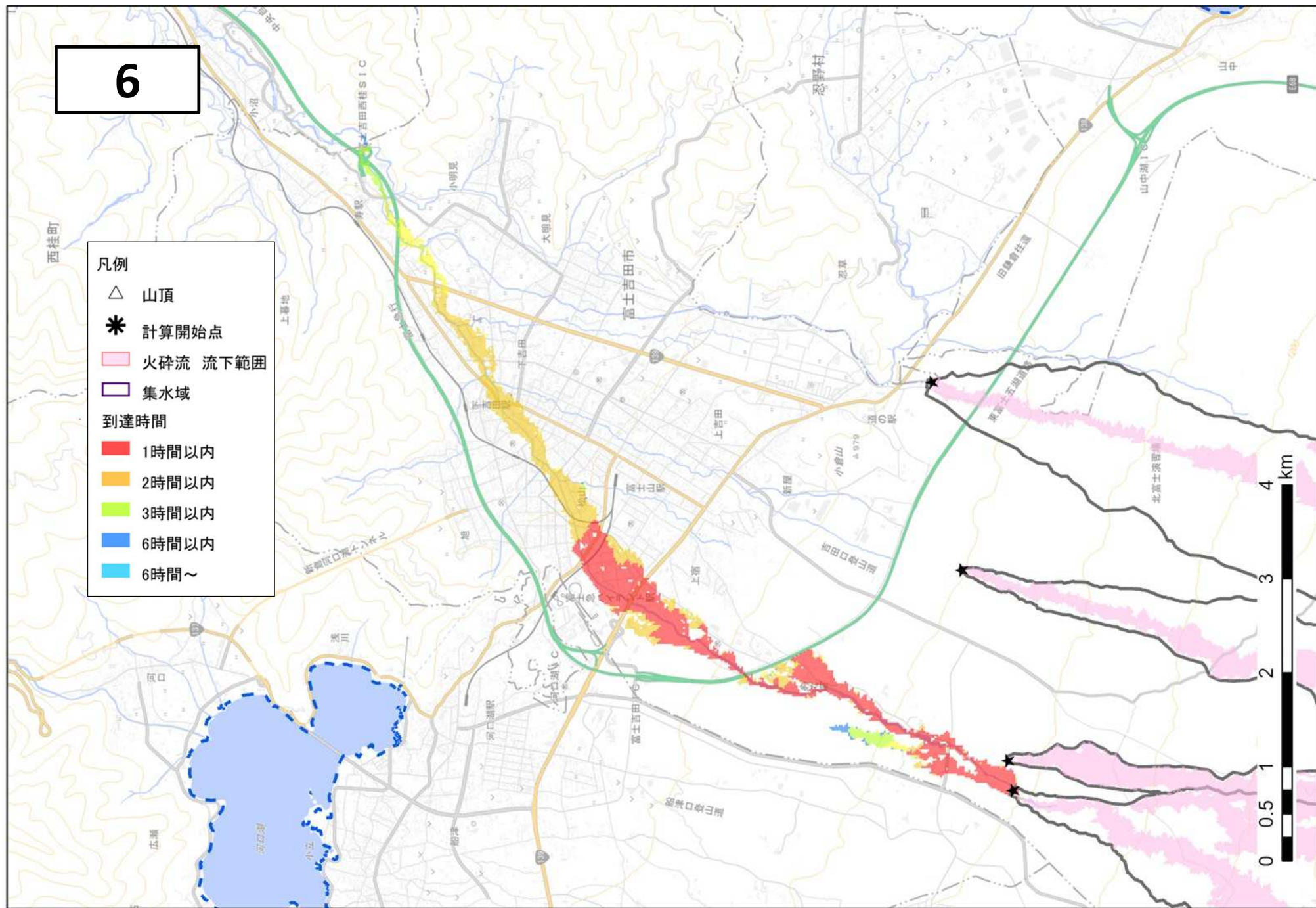


5



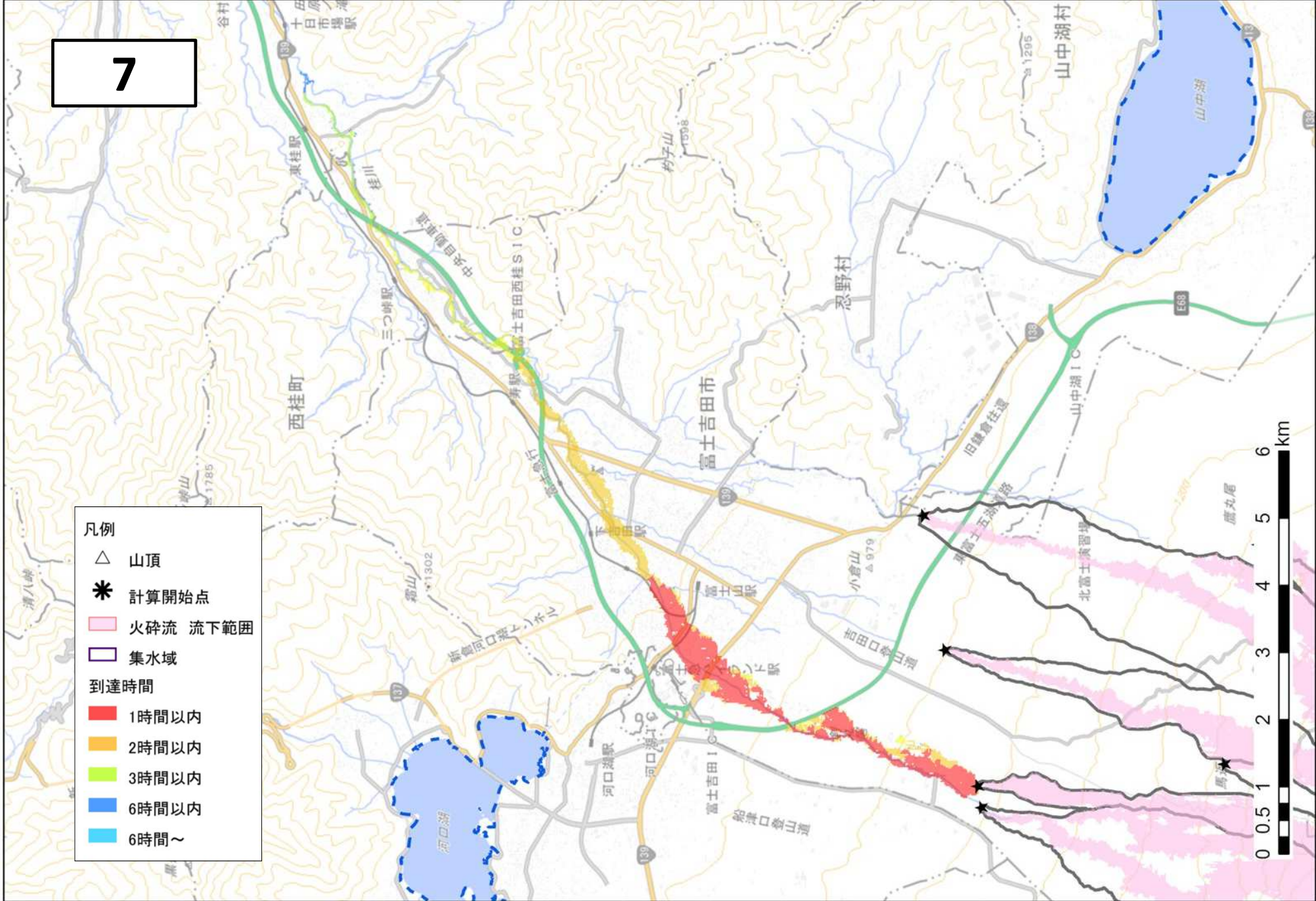
6

- 凡例
- △ 山頂
 - * 計算開始点
 - 火砕流 流下範囲
 - 集水域
- 到達時間
- 1時間以内
 - 2時間以内
 - 3時間以内
 - 6時間以内
 - 6時間～

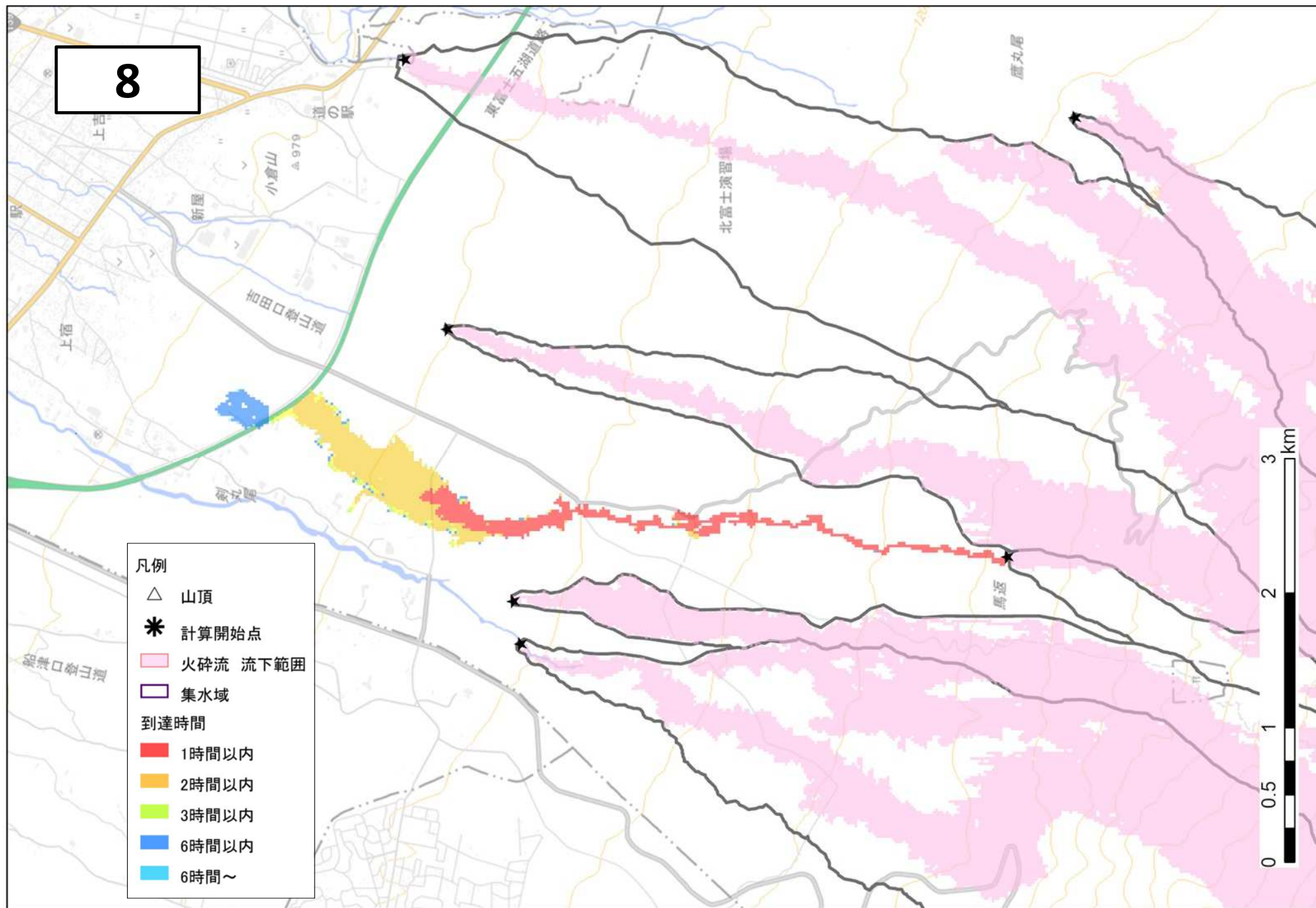


7

- 凡例
- △ 山頂
 - * 計算開始点
 - 火砕流 流下範囲
 - 集水域
 - 到達時間
 - 1時間以内
 - 2時間以内
 - 3時間以内
 - 6時間以内
 - 6時間～

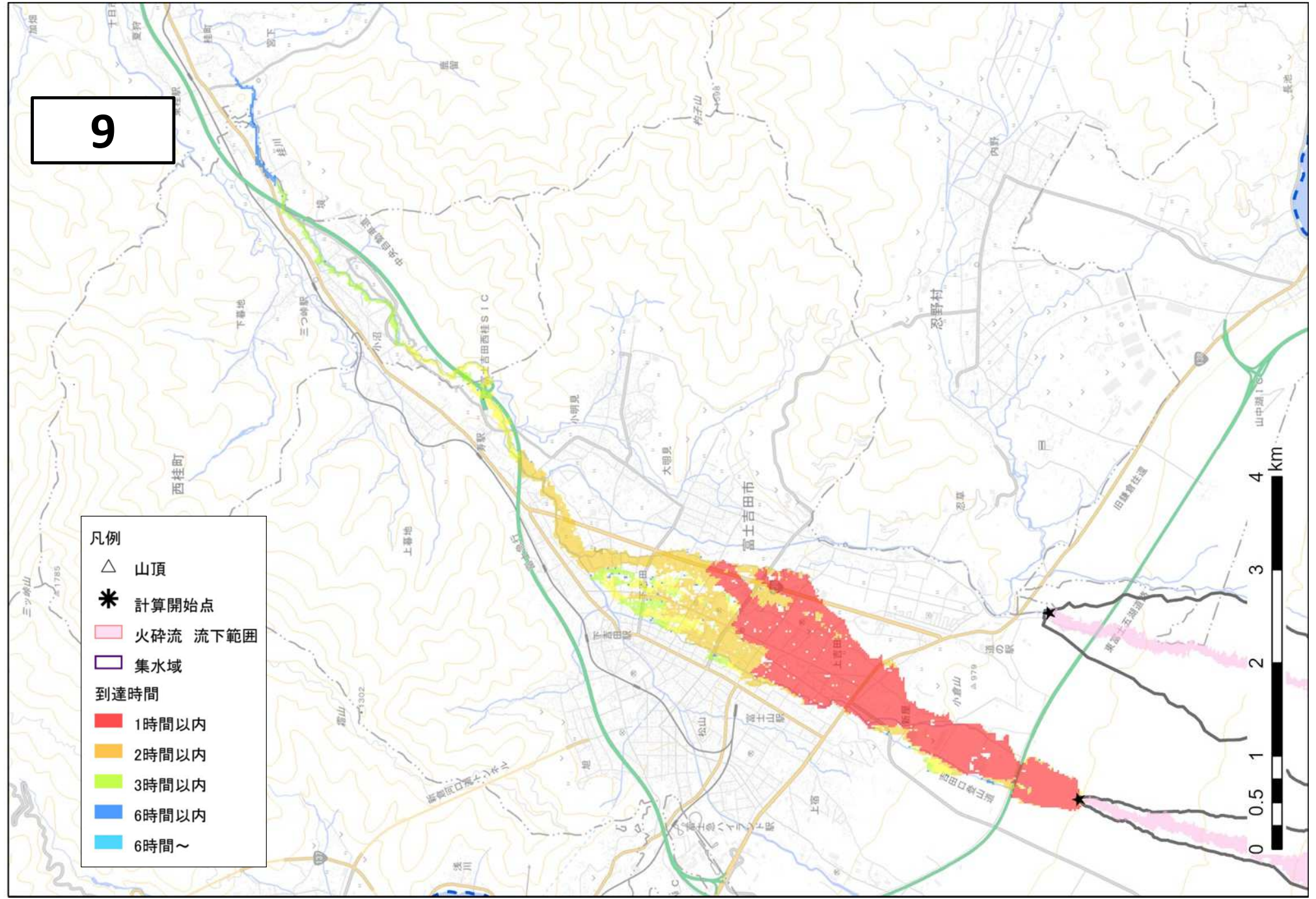


8



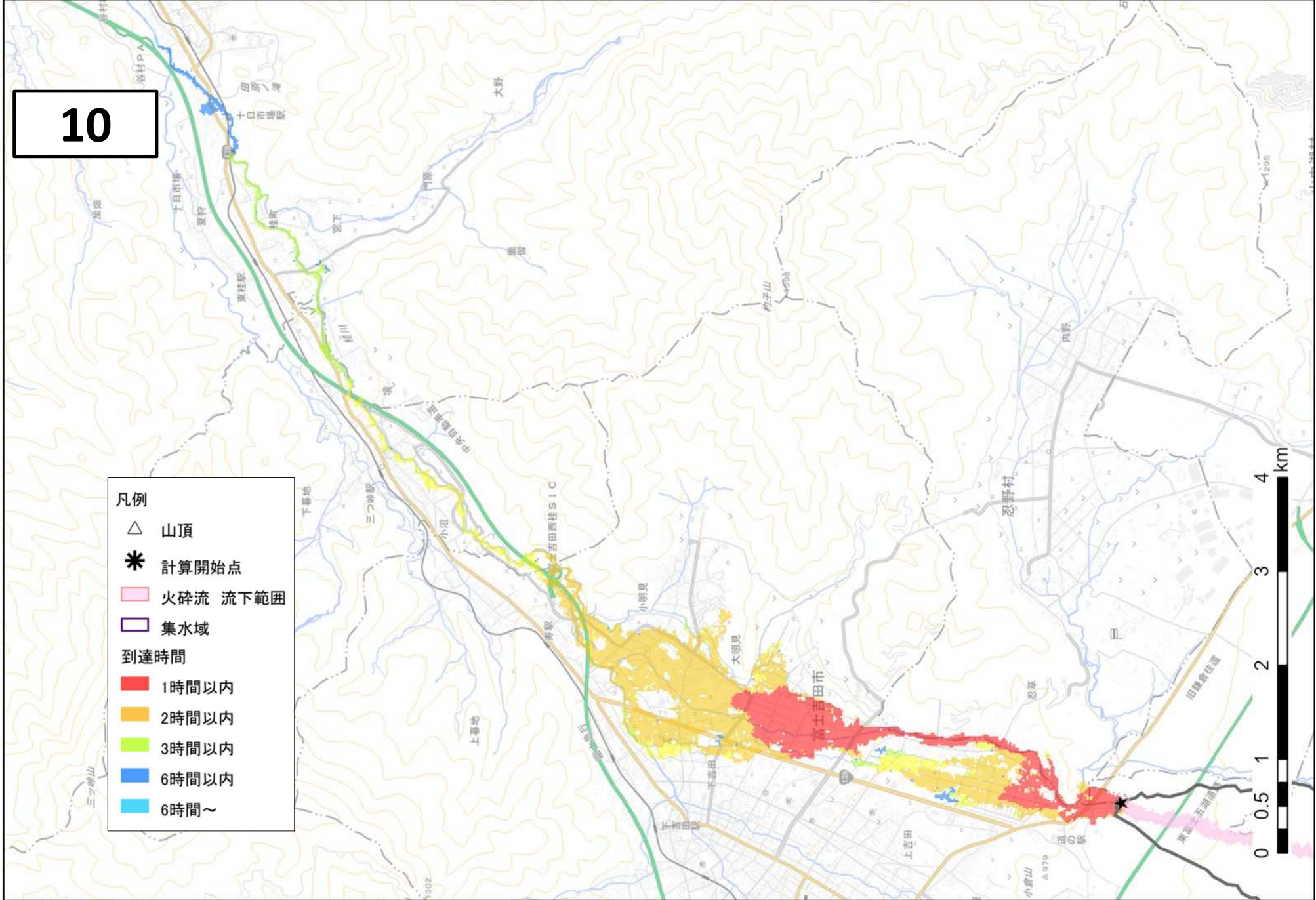
9

- 凡例
- △ 山頂
 - * 計算開始点
 - 火砕流 流下範囲
 - 集水域
- 到達時間
- 1時間以内
 - 2時間以内
 - 3時間以内
 - 6時間以内
 - 6時間～



10

- 凡例
- △ 山頂
 - * 計算開始点
 - 火砕流 流下範囲
 - 集水域
- 到達時間
- 1時間以内
 - 2時間以内
 - 3時間以内
 - 6時間以内
 - 6時間～



11

凡例

△ 山頂

* 計算開始点

火砕流 流下範囲

集水域

到達時間

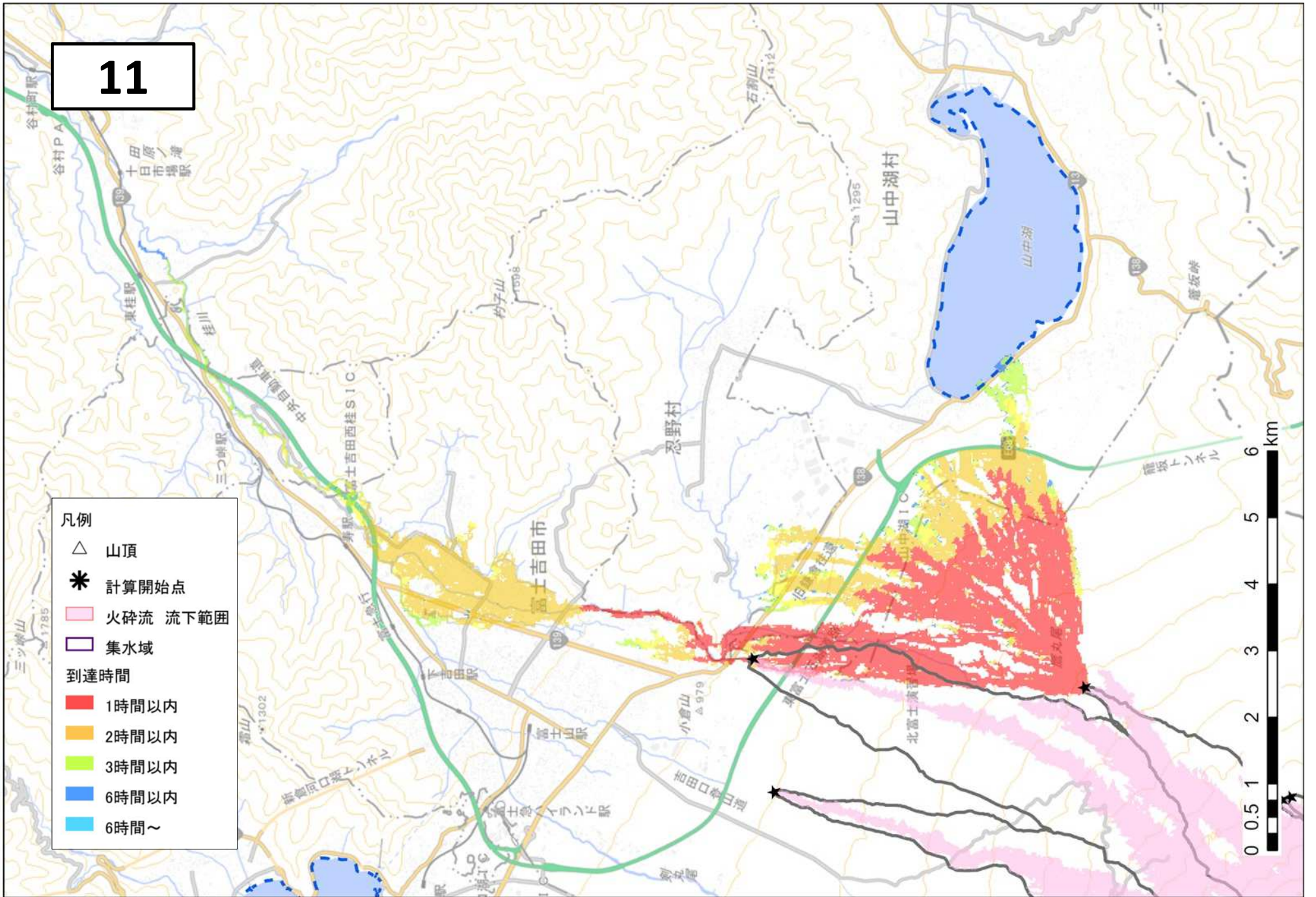
1時間以内

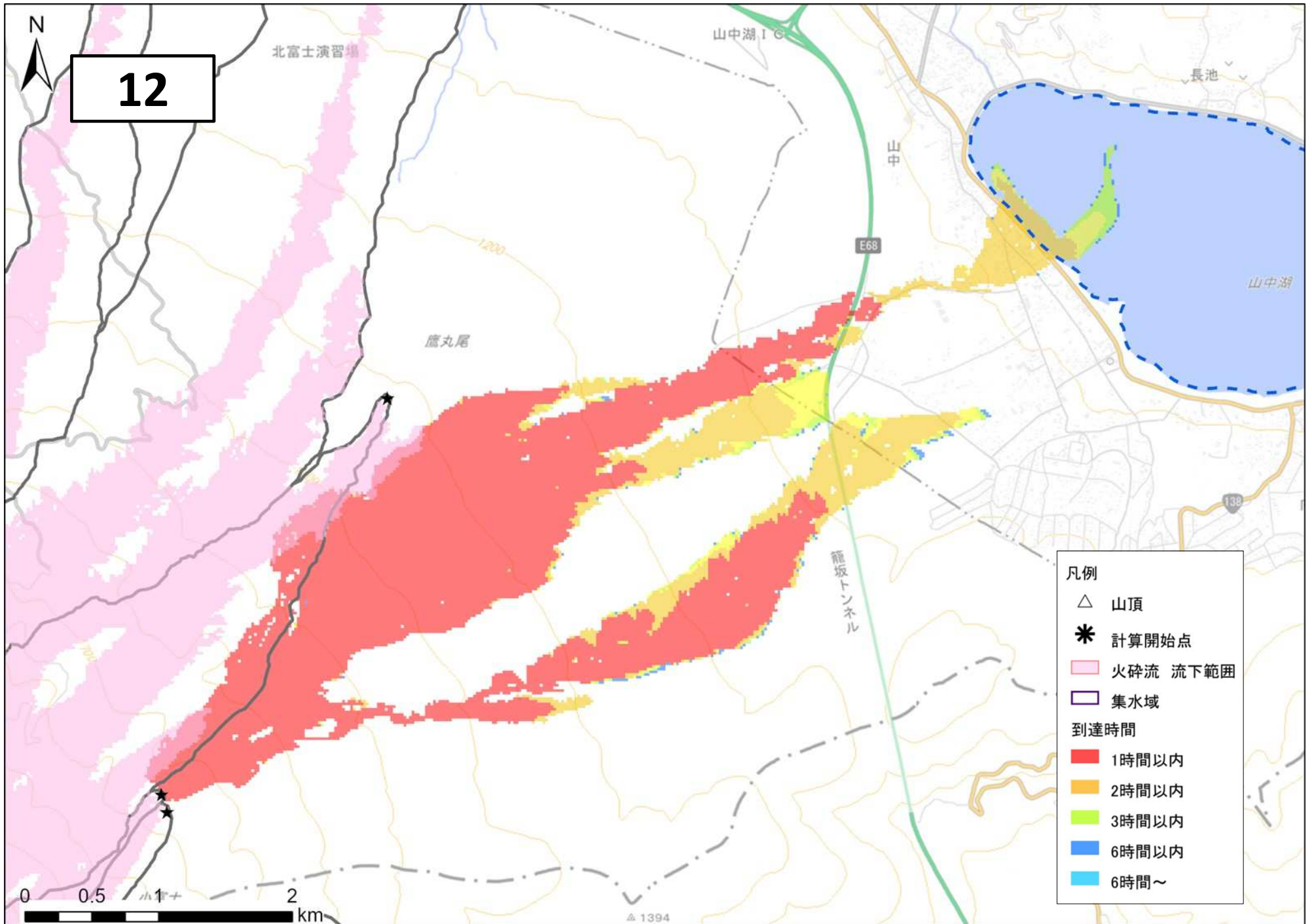
2時間以内

3時間以内

6時間以内

6時間～





12

- 凡例
- △ 山頂
 - * 計算開始点
 - 火砕流 流下範囲
 - 集水域
- 到達時間
- 1時間以内
 - 2時間以内
 - 3時間以内
 - 6時間以内
 - 6時間～

0 0.5 1 2 km

△ 1394

